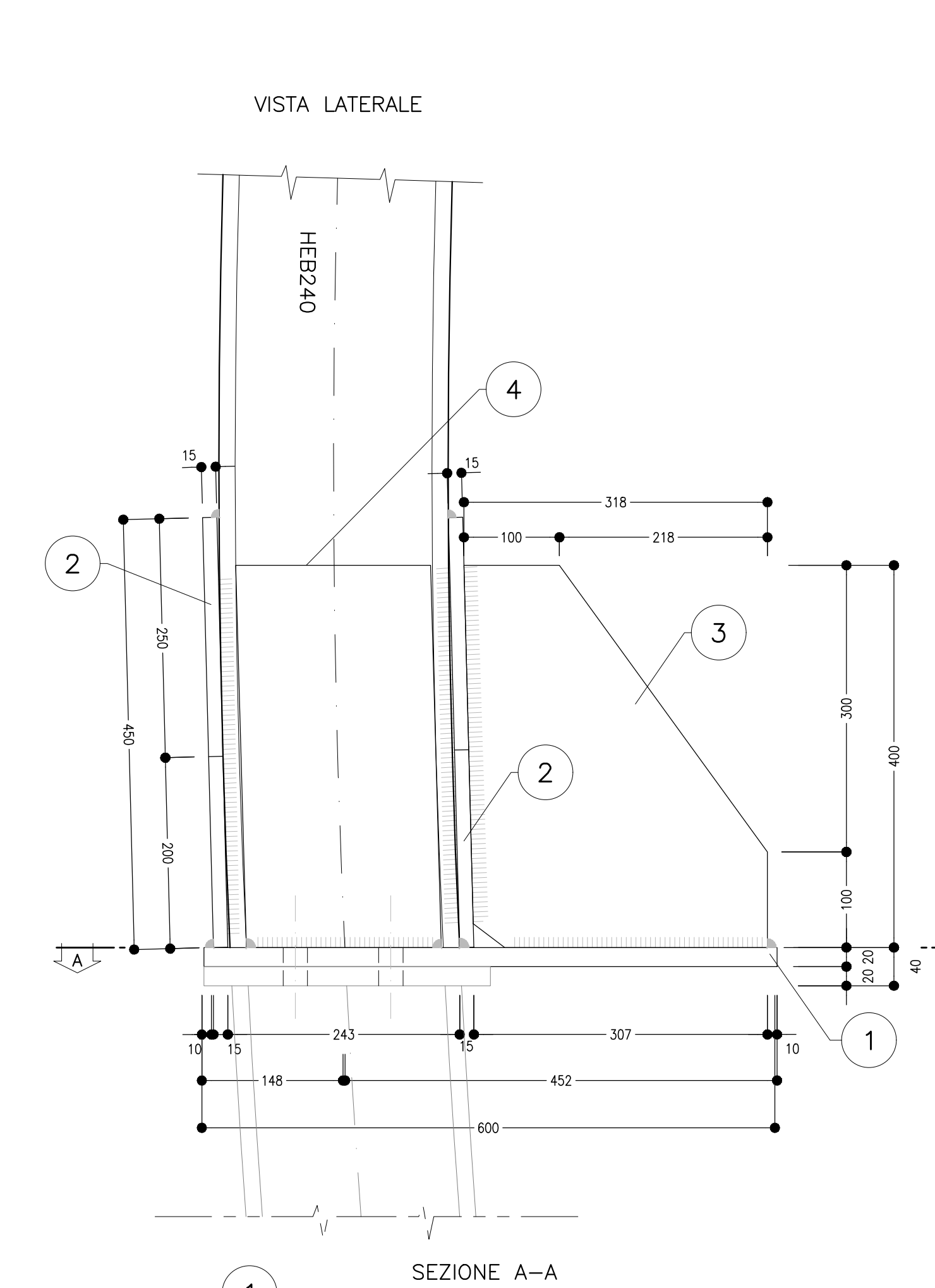


CARPENTERIA CENTINA
SCALA 1:20
HEB 240/750

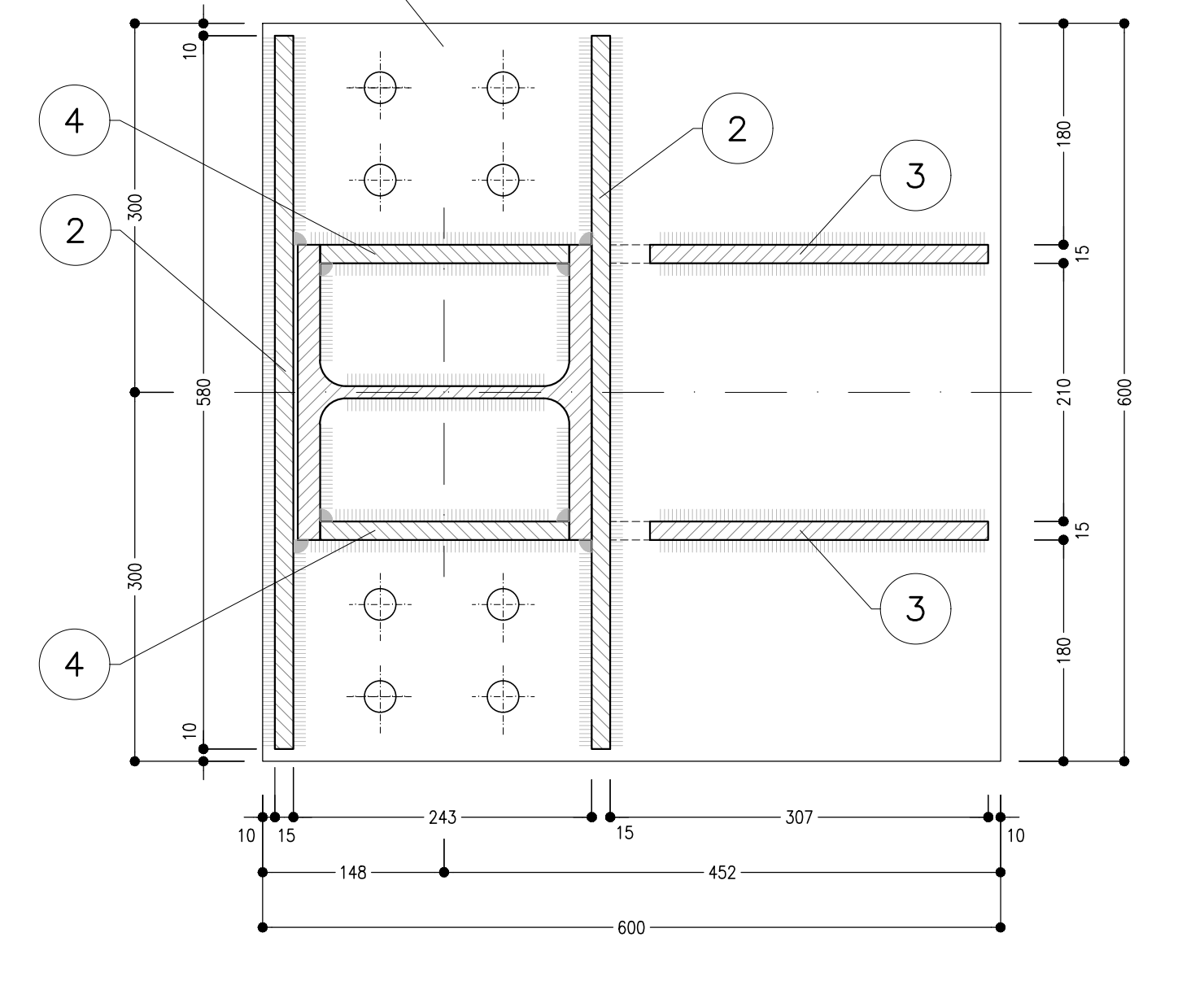


PARTICOLARE *1*
SCALA 1:5
PIEDE CENTINA E GIUNZIONE CENTINA

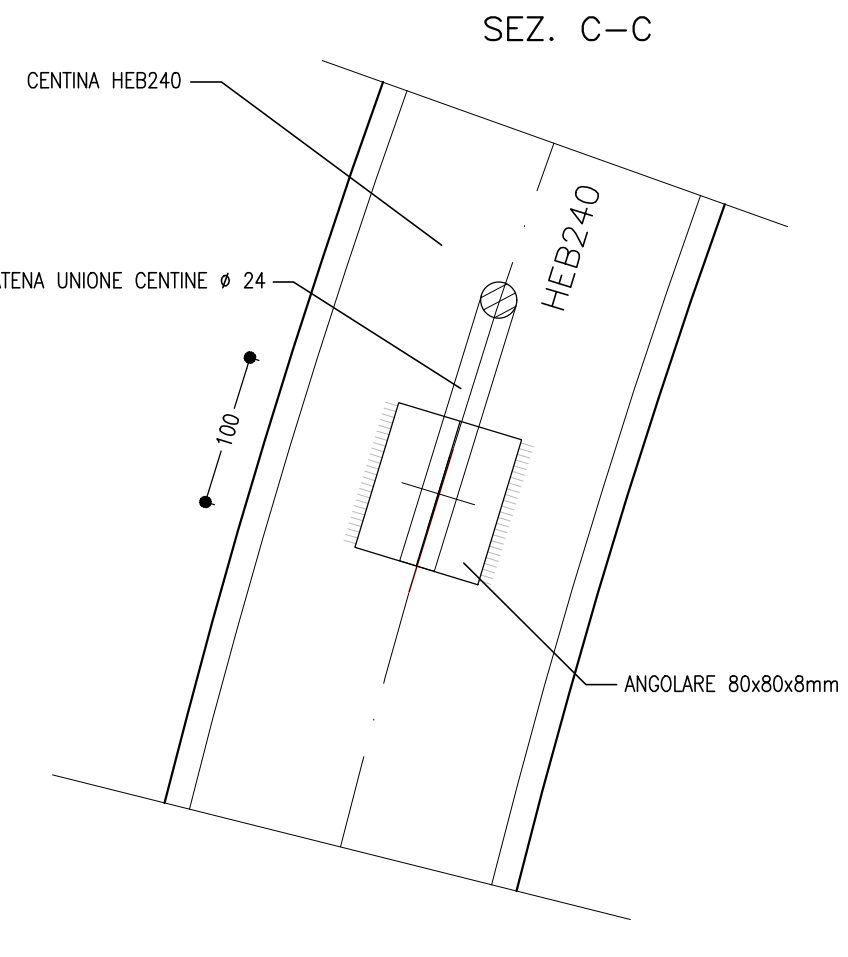
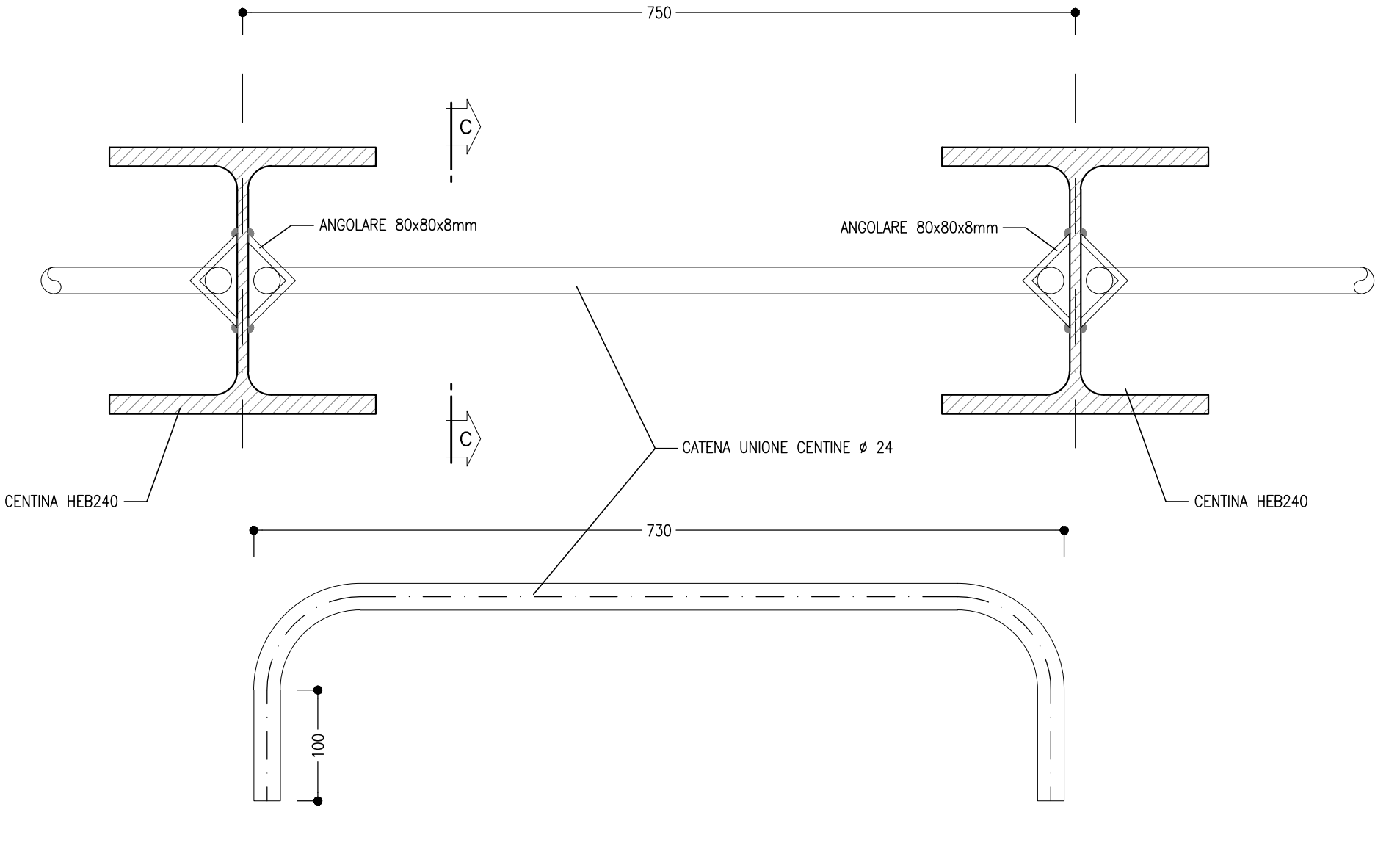
TABELLA PIASTRE PIEDE

1	n°1+1	VEDI ESPLOSO Sp=20
2	n°2+2	VEDI ESPLOSO Sp=15
3	n°2+2	VEDI ESPLOSO Sp=15
4	n°2+2	VEDI ESPLOSO Sp=15

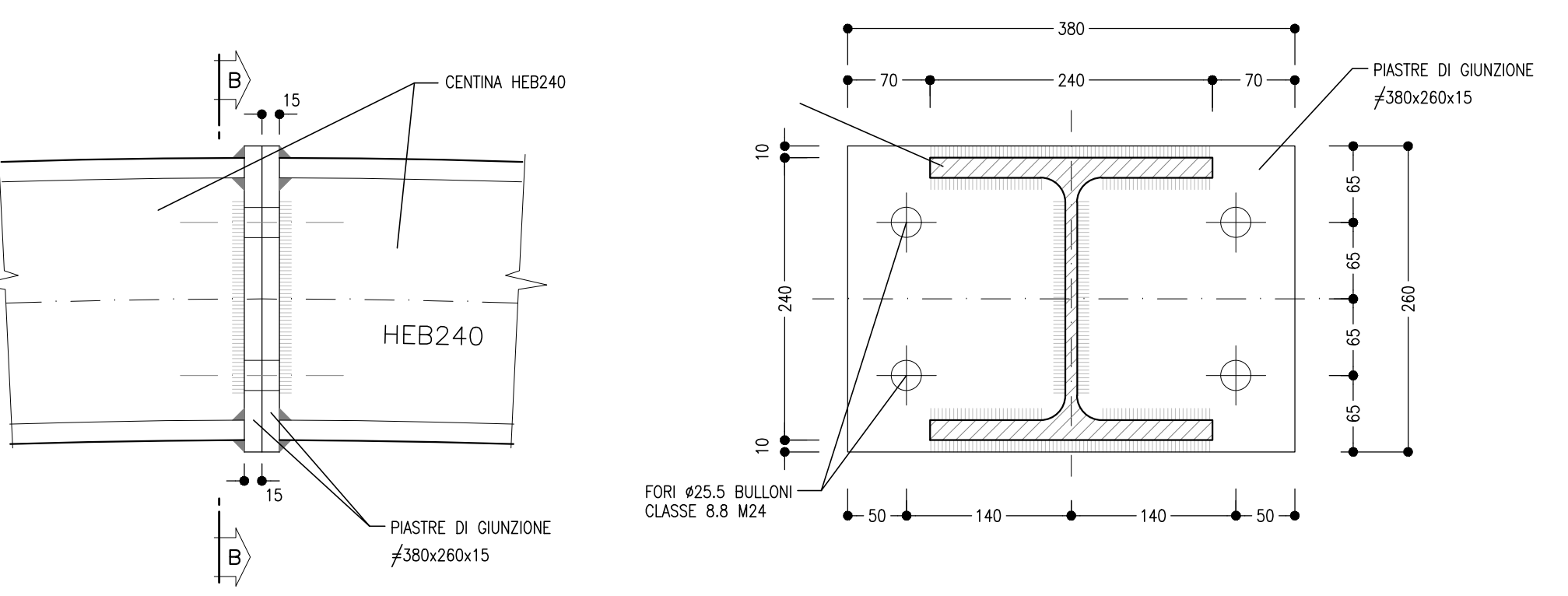
QUANTITA' RIFERITE ALLA CENTINA COMPLETA



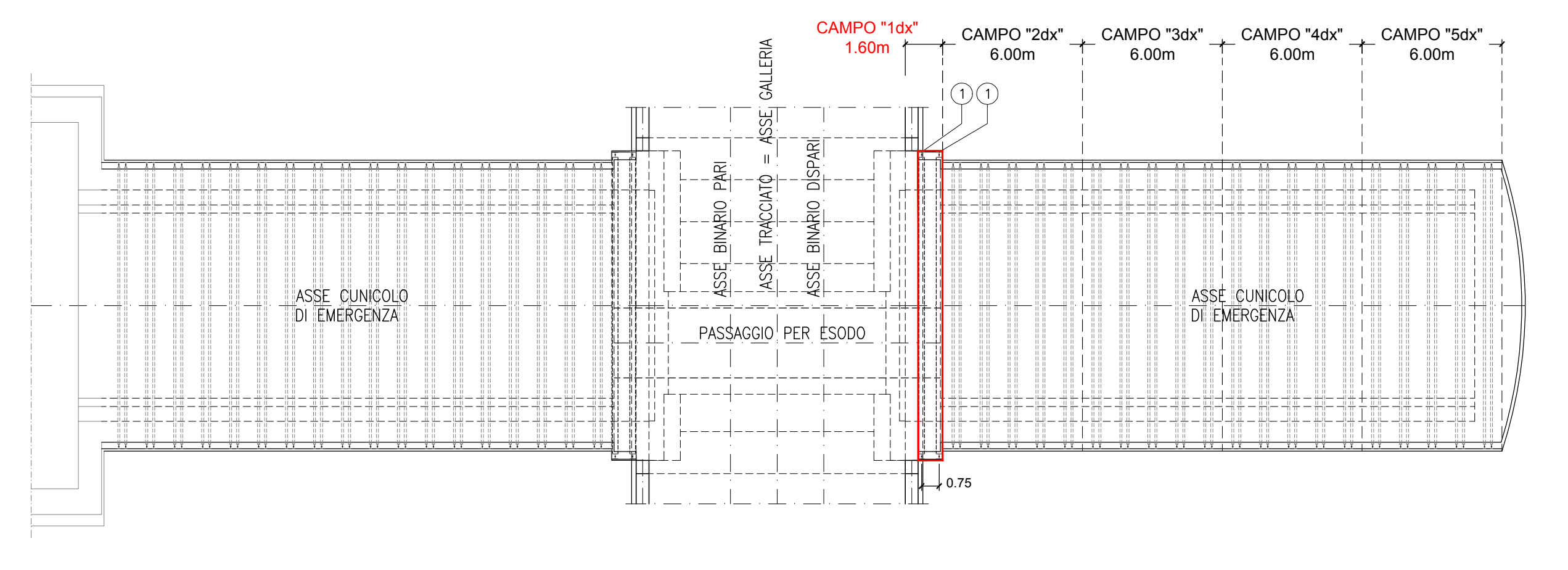
PARTICOLARE *3*
SCALA 1:5
UNIONE CENTINE



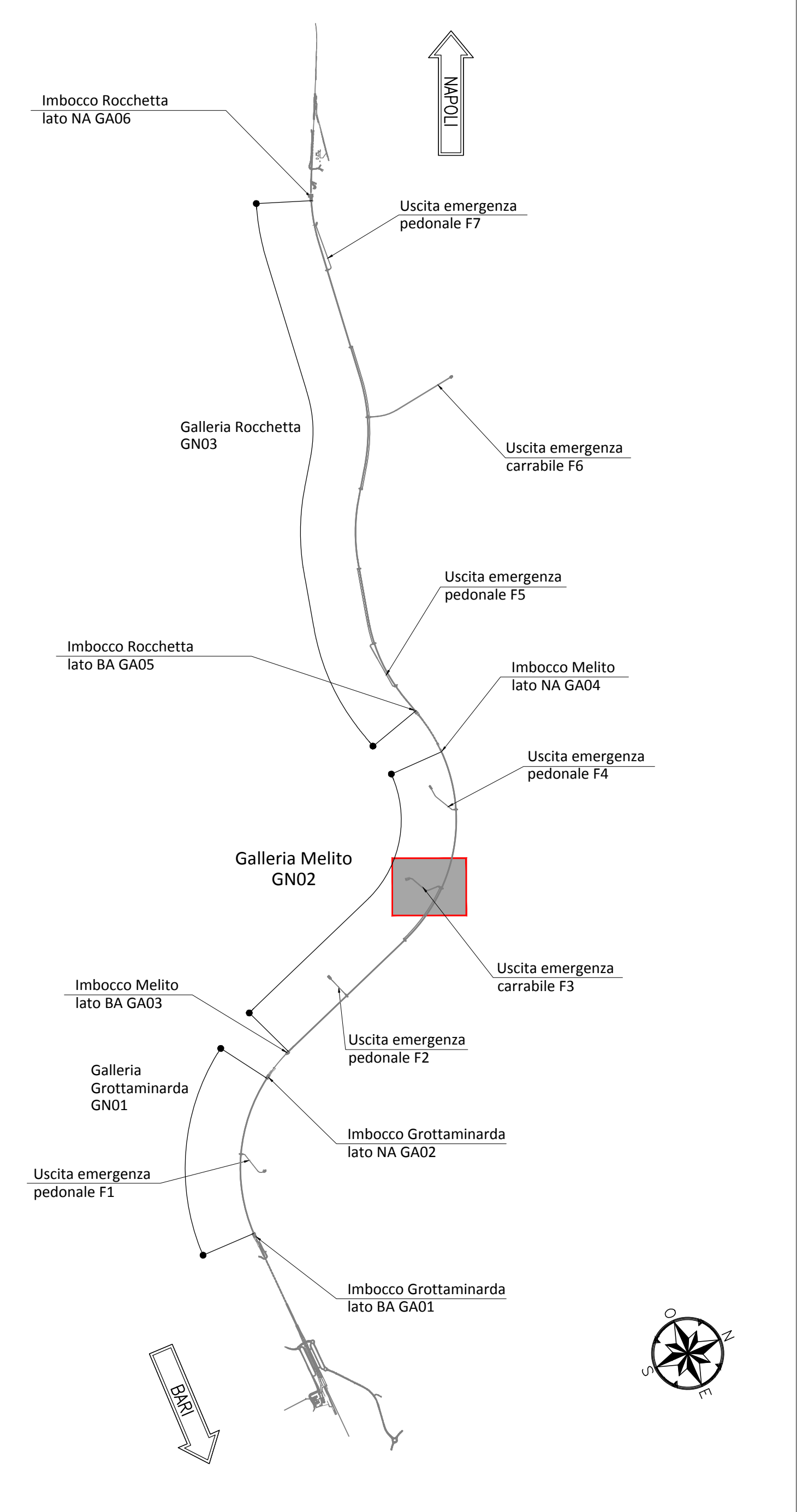
PARTICOLARE *2*
SCALA 1:5
GIUNZIONI CENTINE



KEY PLAN
SCALA 1:200



KEY-PLAN - Scala 1:50000



NOTA TABELLA MATERIALI

PER LE CARATTERISTICHE DEI MATERIALI E NOTE DI CARATTERE GENERALE SI RIMANDA ALL'ELABORATO "IF2801EZZSPGN000002"

LEGENDA

P.C.= PIANO DEI CENTRI
P.F.= PIANO DEL FERRO
P.S.1= PIANO DI SCAVO PROVVISORIO
P.S.2= PIANO DI SCAVO DEFINITIVO

NOTE GENERALI

LE MISURE E GLI SVILUPPI DELLE CENTINE SONO CALCOLATI RISPETTO AI LORO ASSI, AL NETTO DELLE PIASTRE.
LE MISURE SONO ESPRESSE IN MILLIMETRI.
PER LE TOLLERANZE DI COSTRUZIONE VEDI RELAZIONE TECNICA.
EVENTUALI DIFFERENZE TRA LE MISURE TOTALI E LE SOMMATORIE DELLE MISURE PARZIALI SONO DOVUTE AGLI ARROTONDAMENTI AUTOMATICI DI AUTOCAD.

COMMITTENTE: **RFI** (R.F.E. FERROVIARIA ITALIANA) GRUPPO FERROVIE DELLO STATO ITALIANE

DIREZIONE LAVORI: **ITALFERR** (GRUPPO FERROVIE DELLO STATO ITALIANE)

APPALTATORE: **HirpiniaAV** (CONSORZIO)
SOCI: **salini impreglio**, **ASTALDI**

PROGETTAZIONE: **ROK SOL** (MANDATARIA)
MANDANTE: **NETENGINEERING**, **Alpina**

PROGETTO ESECUTIVO
ITINERARIO NAPOLI - BARI
RADDOPPIO TRATTA APICE - ORSARA
I LOTTO FUNZIONALE APICE - HIRPINIA

GN05 - GALLERIA MELITO - FINESTRA COSTRUTTIVA USCITA DI EMERGENZA CARRABILE F3 (p. T+285) E CUNICOLO PEDONALE (p. T+50)
GALLERIA LATERALE DI COLLEGAMENTO LATO BINARIO DISPARI
Campo 1 - Centina - carpenteria Tav. 1/2

APPALTATORE: CONSORZIO HIRPINIA AV il Direttore Tecnico Ing. Vincenzo Morillo 15/06/2020	DIRETTORE DELLA PROGETTAZIONE: Il Responsabile integrazione fra le varie prestazioni specialistiche Ing. G. Casiani	PROGETTISTA: ROK SOL Ing. G. Casiani						
COMMESSA	LOTTO	FASE	ENTE	TIPO DOC.	OPERAZIONE/DISCIPLINA	PROGR.	REV.	SCALA:
IF28	01	E	ZZ	BZ	GN0500	062	B	1:100 - 1:20 - 1:5
Rev.	Descrizione	Redatto	Verificato	Data	Approvato	Redatto	Autore/Disegnato	
A	Ente/area per consegna	M. Aguiar	E. Spigari	21/03/2020	M. Gatti	21/03/2020	Ing. G. Casiani	
B	Revisione per struttura	M. Aguiar	E. Spigari	10/06/2020	M. Gatti	10/06/2020		