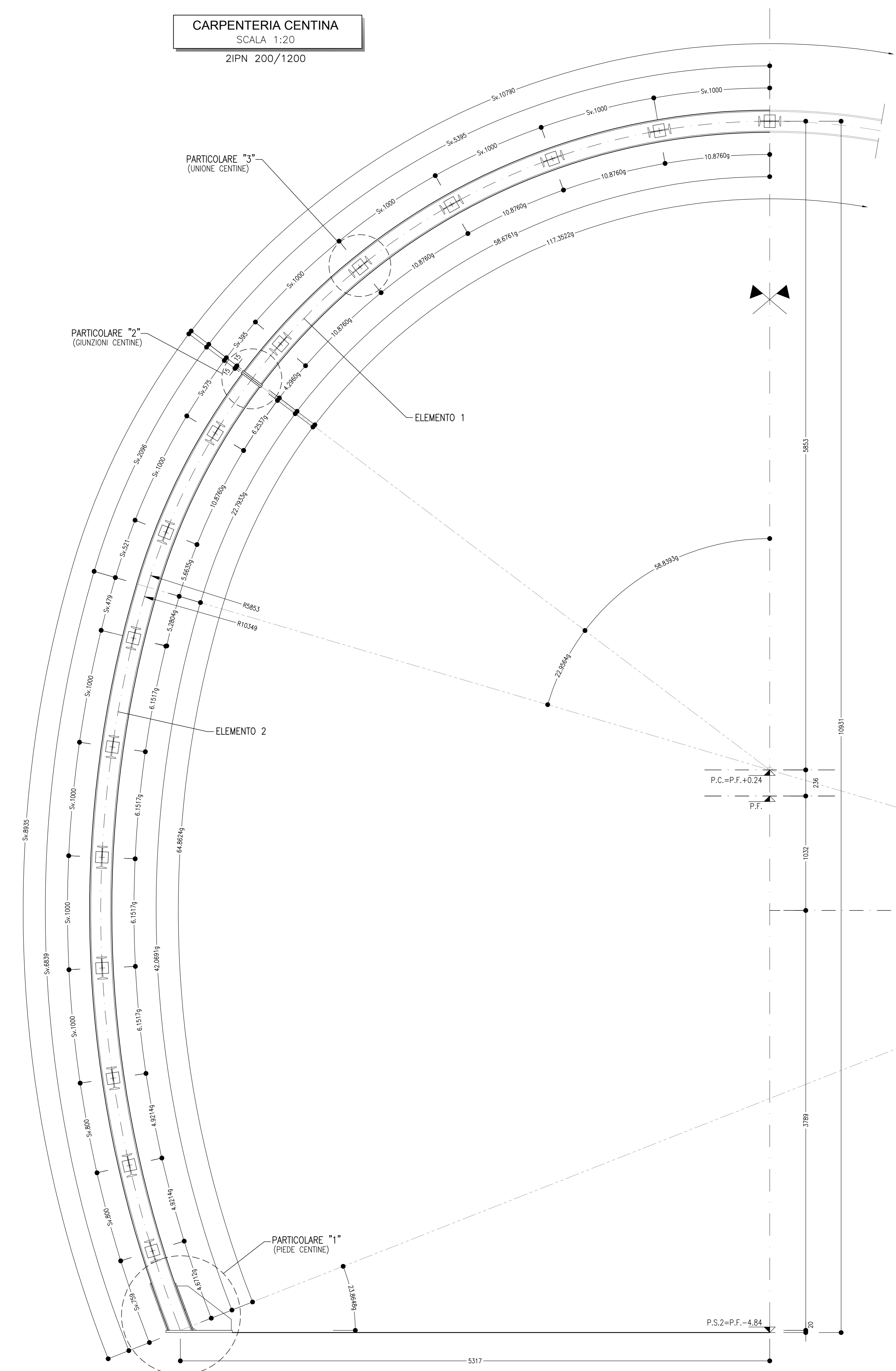


**CARPENTERIA CENTINA**

SCALA 1:20  
2IPN 200/1200



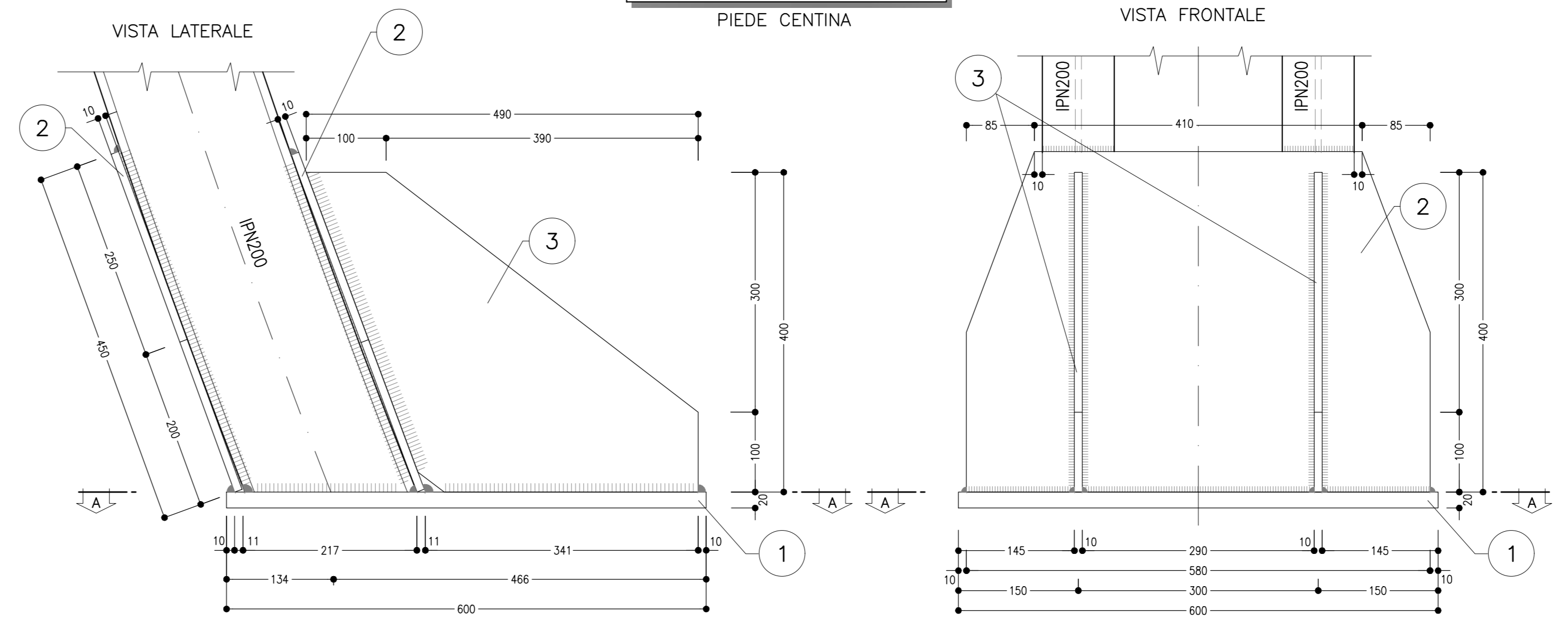
**TABELLA PIASTRE PIEDE**

1	n°1+1	VEDI ESPLOSO Sp=20
2	n°2+2	VEDI ESPLOSO Sp=10
3	n°2+2	VEDI ESPLOSO Sp=10

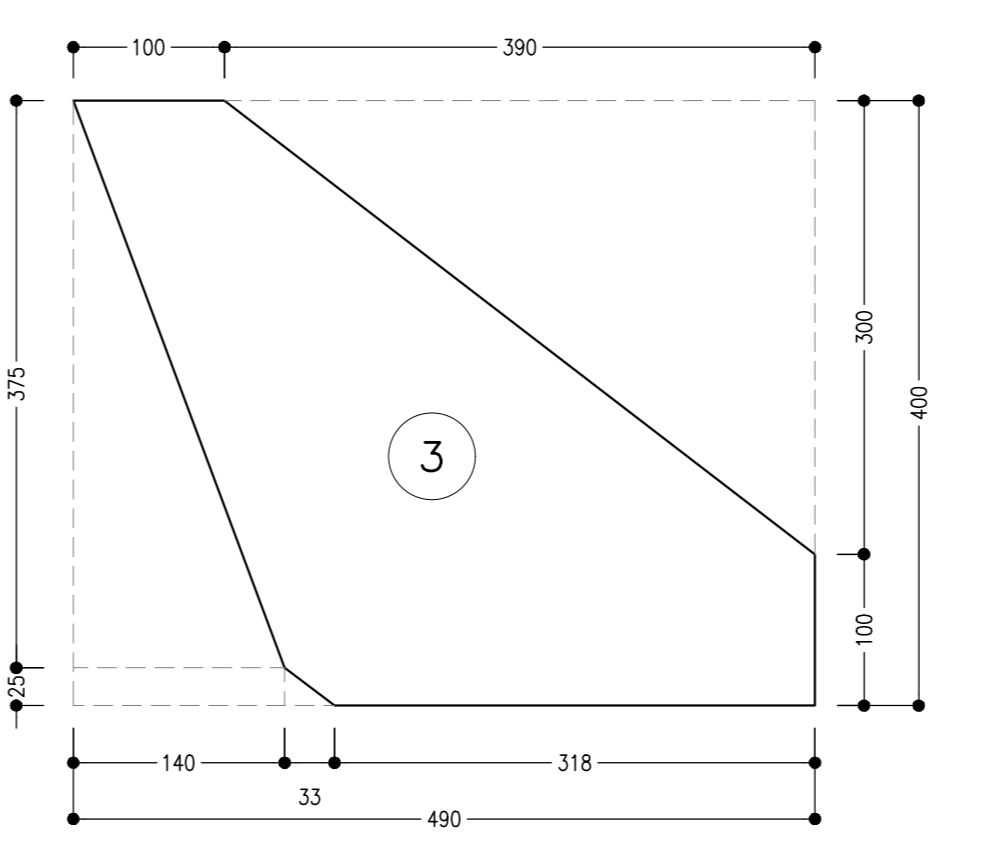
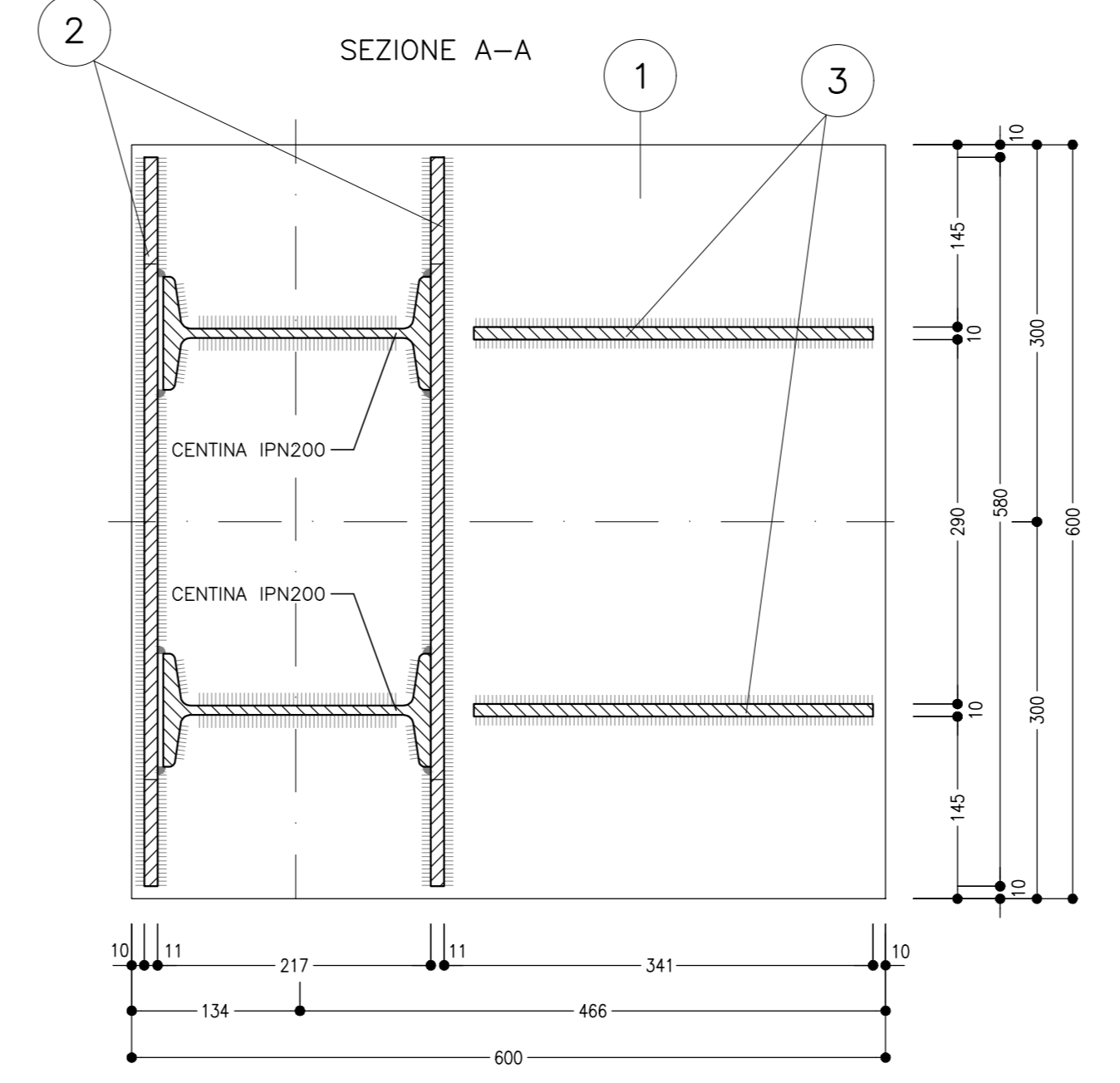
QUANTITA' RIFERITE ALLA CENTINA COMPLETA

**PARTICOLARE "1"**

SCALA 1:5  
PIEDE CENTINA

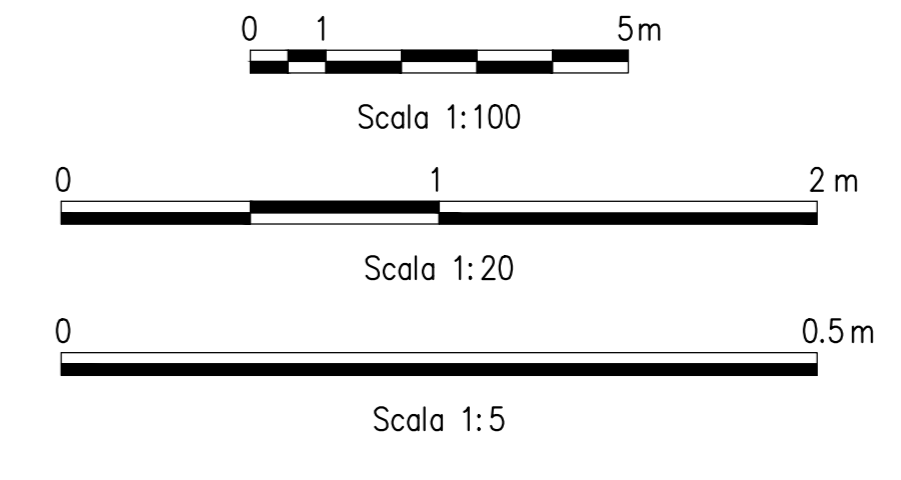
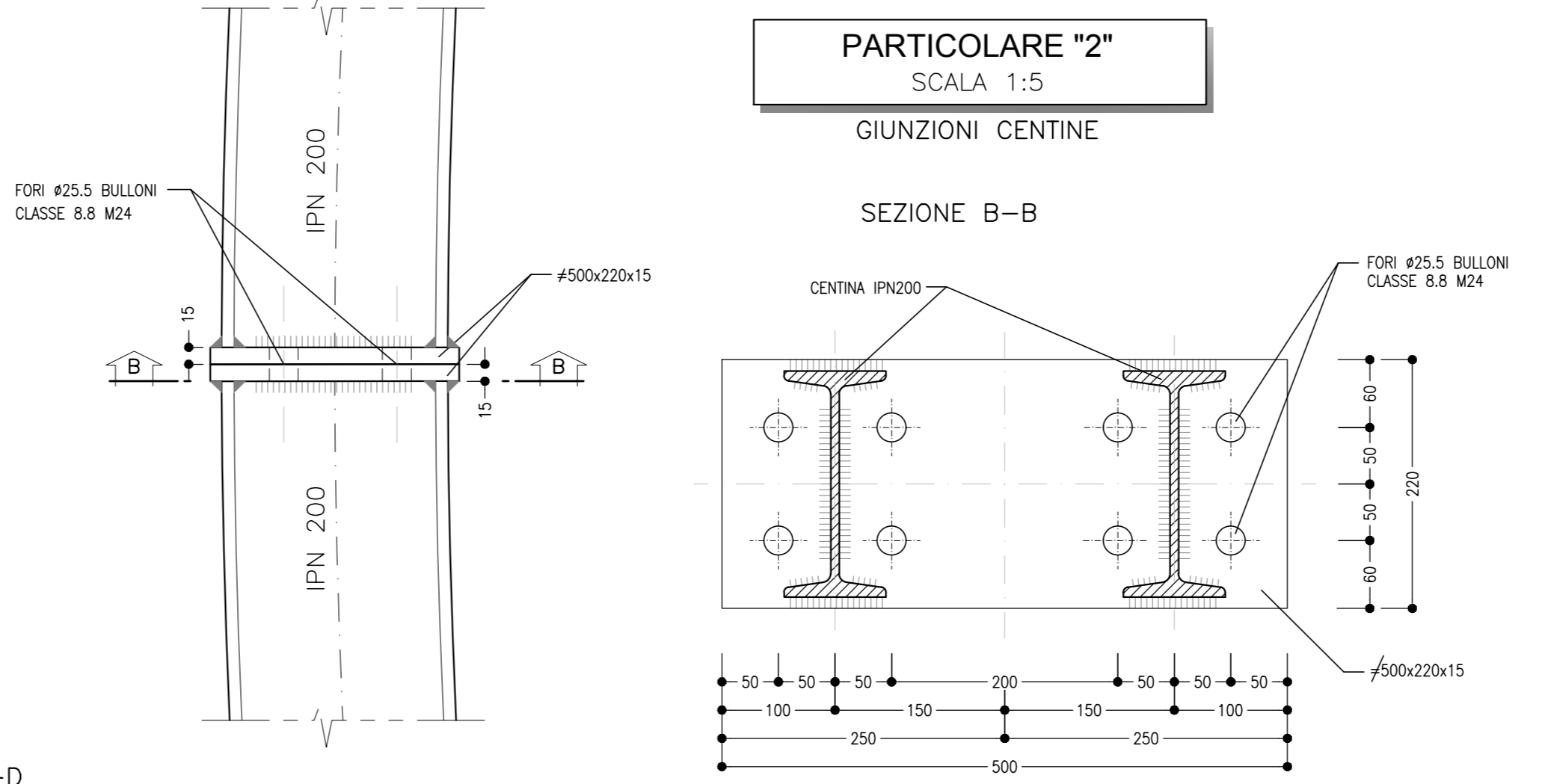


**SEZIONE A-A**



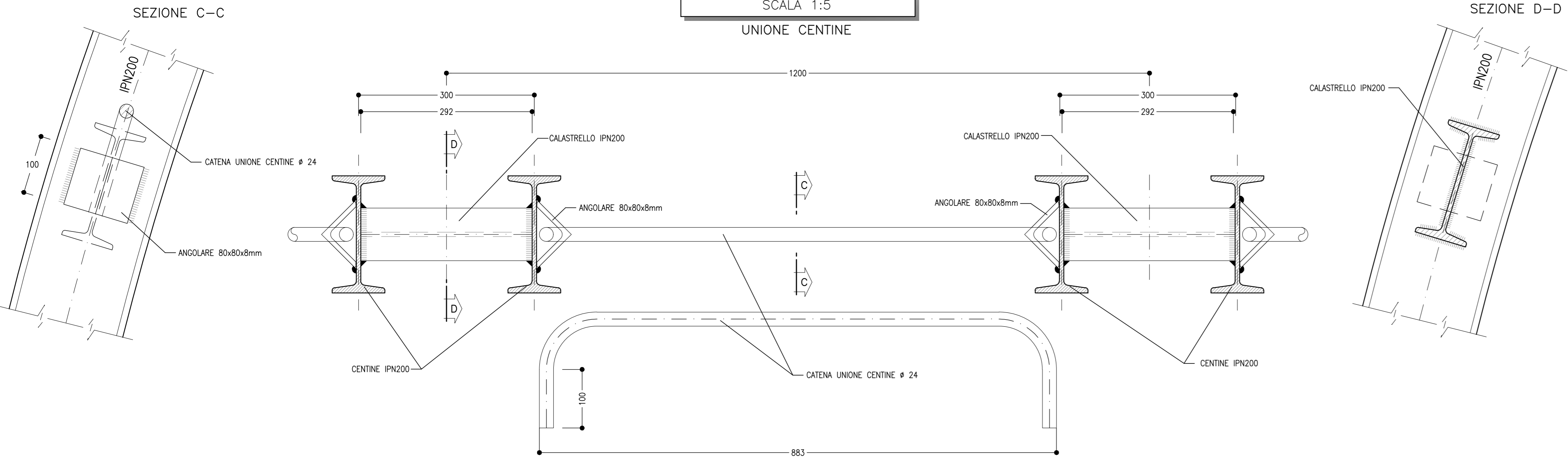
**PARTICOLARE "2"**

SCALA 1:5  
GIUNZIONI CENTINE



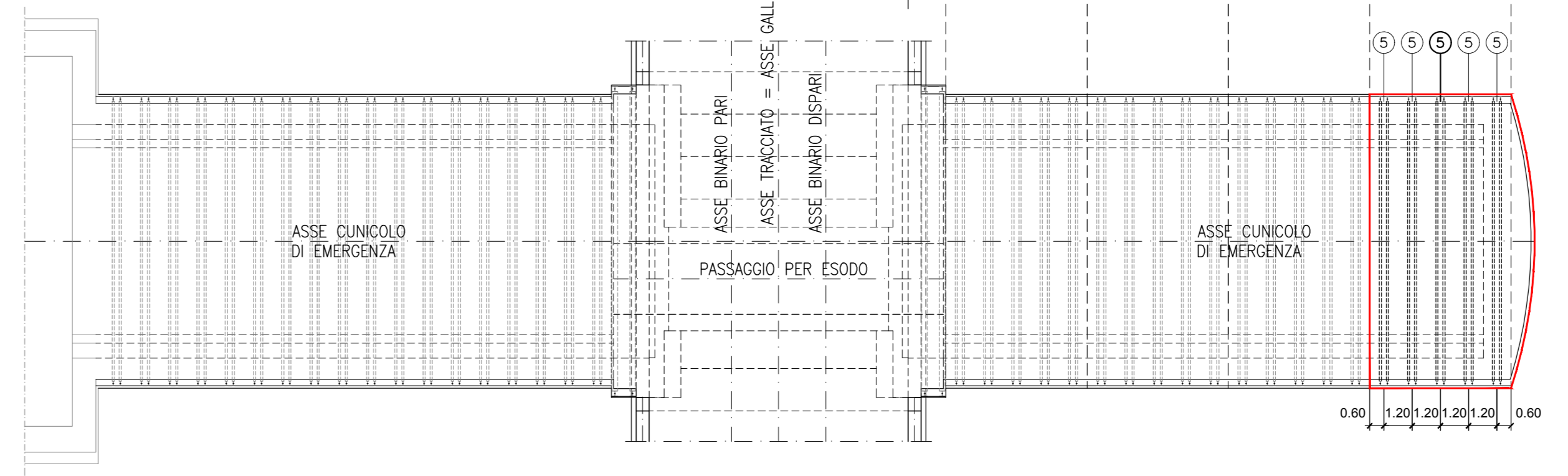
**PARTICOLARE "3"**

SCALA 1:5  
UNIONE CENTINE

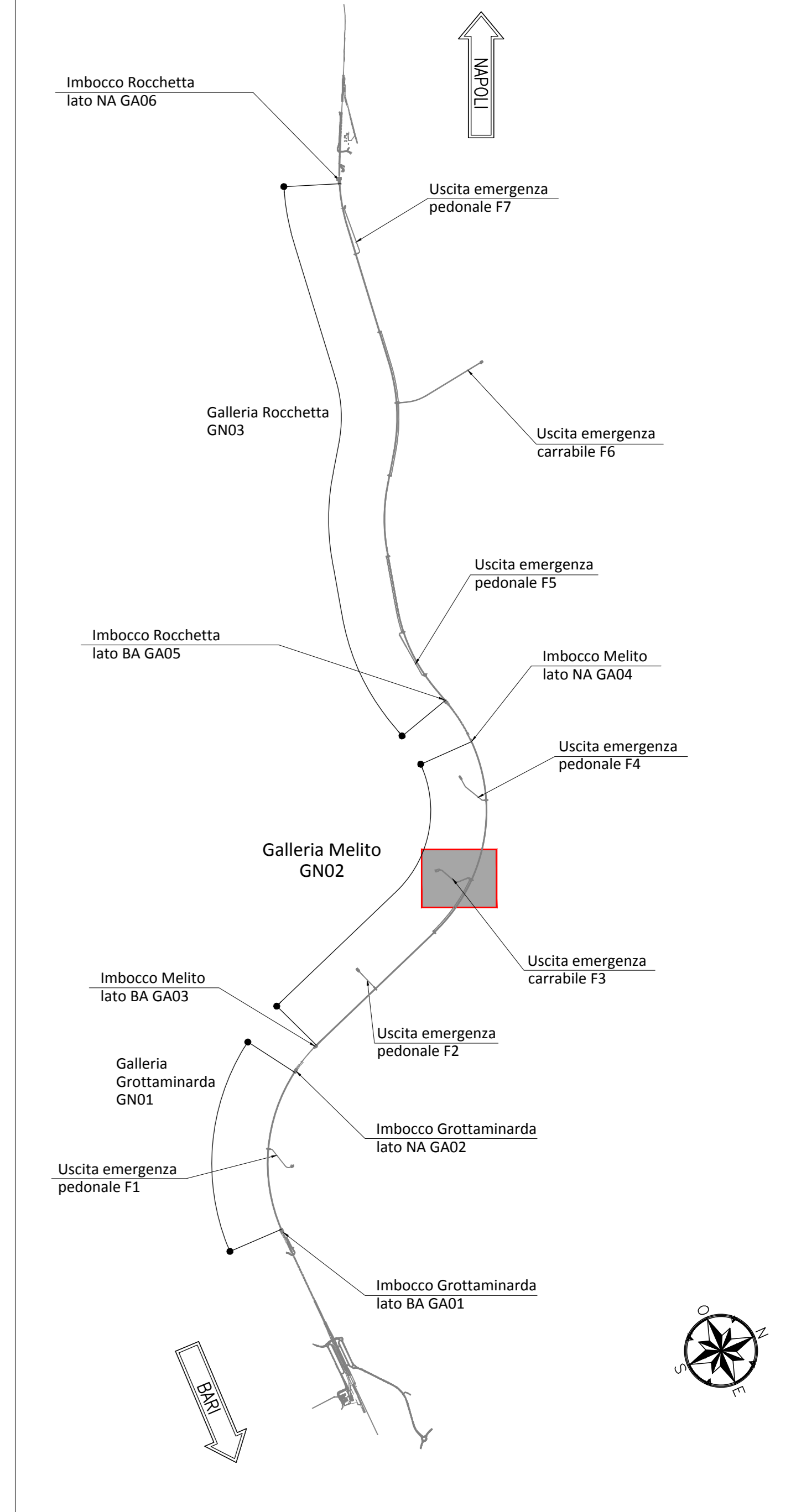


**KEY PLAN**

SCALA 1:200



**KEY-PLAN - Scala 1:50000**



**NOTA TABELLA MATERIALI**

PER LE CARATTERISTICHE DEI MATERIALI E NOTE DI CARATTERE GENERALE SI RIMANDA ALL'ELABORATO "IP2801EZZ5P5GN000002"

**LEGENDA**

P.C.= PIANO DEI CENTRI      P.S.1= PIANO DI SCAVO PROVVISORIO  
P.F.= PIANO DEL FERRO      P.S.2= PIANO DI SCAVO DEFINITIVO

**NOTE GENERALI**

- LE MISURE E GLI SVILUPPI DELLE CENTINE SONO CALCOLATI RISPETTO AI LORO ASSI, AL NETTO DELLE PIASTRE.
- LE MISURE SONO ESPRESSE IN MILLIMETRI.
- PER LE TOLLERANZE DI COSTRUZIONE VEDI RELAZIONE TECNICA.
- EVENTUALI DIFFERENZE TRA LE MISURE TOTALI E LE SOMMATORIE DELLE MISURE PARZIALI SONO DOVUTE AGLI ARROTONDAMENTI AUTOMATICI DI AUTOCAD.

**COMMITTENTE:** RFI - INFRASTRUTTURE FERROVIARIE ITALIANE - GRUPPO FERROVIE DELLO STATO ITALIANE

**DIREZIONE LAVORI:** ITALFERR - GRUPPO FERROVIE DELLO STATO ITALIANE

**APPALTATORE:** HirpiniaAV

**CONSORZIO:** salini impreglio, ASTALDI

**PROGETTAZIONE:** ROCKSOIL S.p.A., NETENGINEERING, Alpina S.p.A.

**PROGETTO ESECUTIVO**

**ITINERARIO NAPOLI - BARI RADDOPPIO TRATTA APICE - ORSARA I LOTTO FUNZIONALE APICE - HIRPINIA**

GN2 - GALLERIA MELITO - FINISTRA COSTRUTTIVA USITA DI EMERGENZA CARRABILE F3 (p. 7+425) E CINCOLO PEDONALE (p. 7+195) ZONA DI INNESTO CON GALLERIA DI LINEA AL KM 7+825 GALLERIA LATERALE DI COLLEGAMENTO LATO BINARIO DISPARI Campo 5 - Centina - carpenteria

APPALTATORE Consorzio HIRPINIA AV Il Direttore Tecnico Ing. Vincenzo Morello 10/06/2020	DIRETTORE DELLA PROGETTAZIONE Il Responsabile integrazione fra le varie prestazioni specialistiche Ing. G. Cassani	PROGETTISTA ROCKSOIL S.p.A. Ing. G. Cassani						
COMMESSA	LOTTO	FASE	ENTE	TIPO DOC.	OPERAZIONE/DISCIPLINA	PROGR.	REV.	SCALA:
IF28	01	E	ZZ	BZ	GN0600	069	B	1:100 - 1:20 - 1:5
Rev.	Descrizione	Redatto	Data	Verificato	Data	Approvato	Data	Autorizzato Data
A	Emissione per consegna	M. Augummo	21/02/2020	B. Spagnoli	21/02/2020	M. Gatti	21/02/2020	Ing. G. Cassani
B	Revisione per stampa	M. Augummo	10/06/2020	B. Spagnoli	10/06/2020	M. Gatti	10/06/2020	