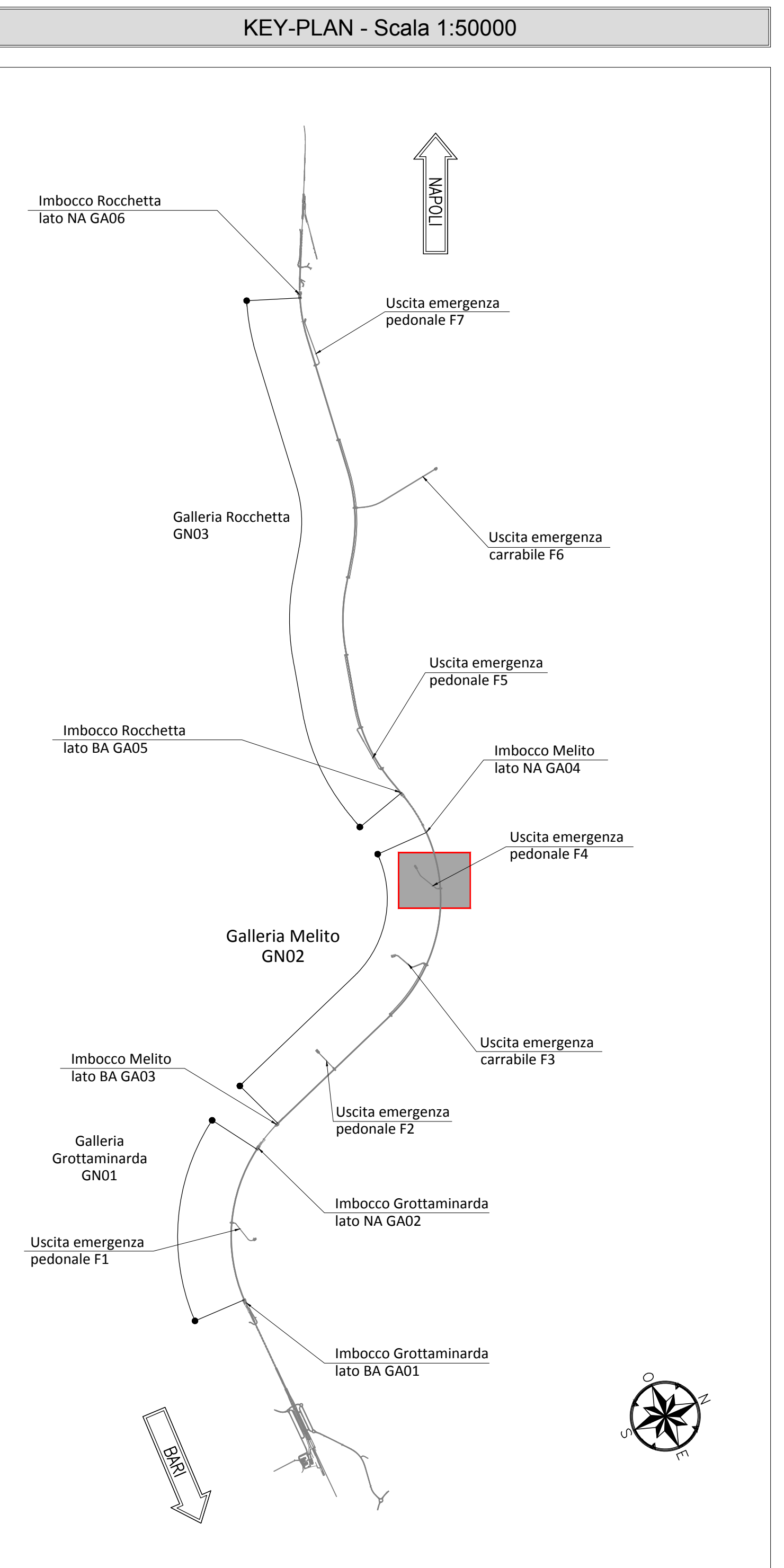
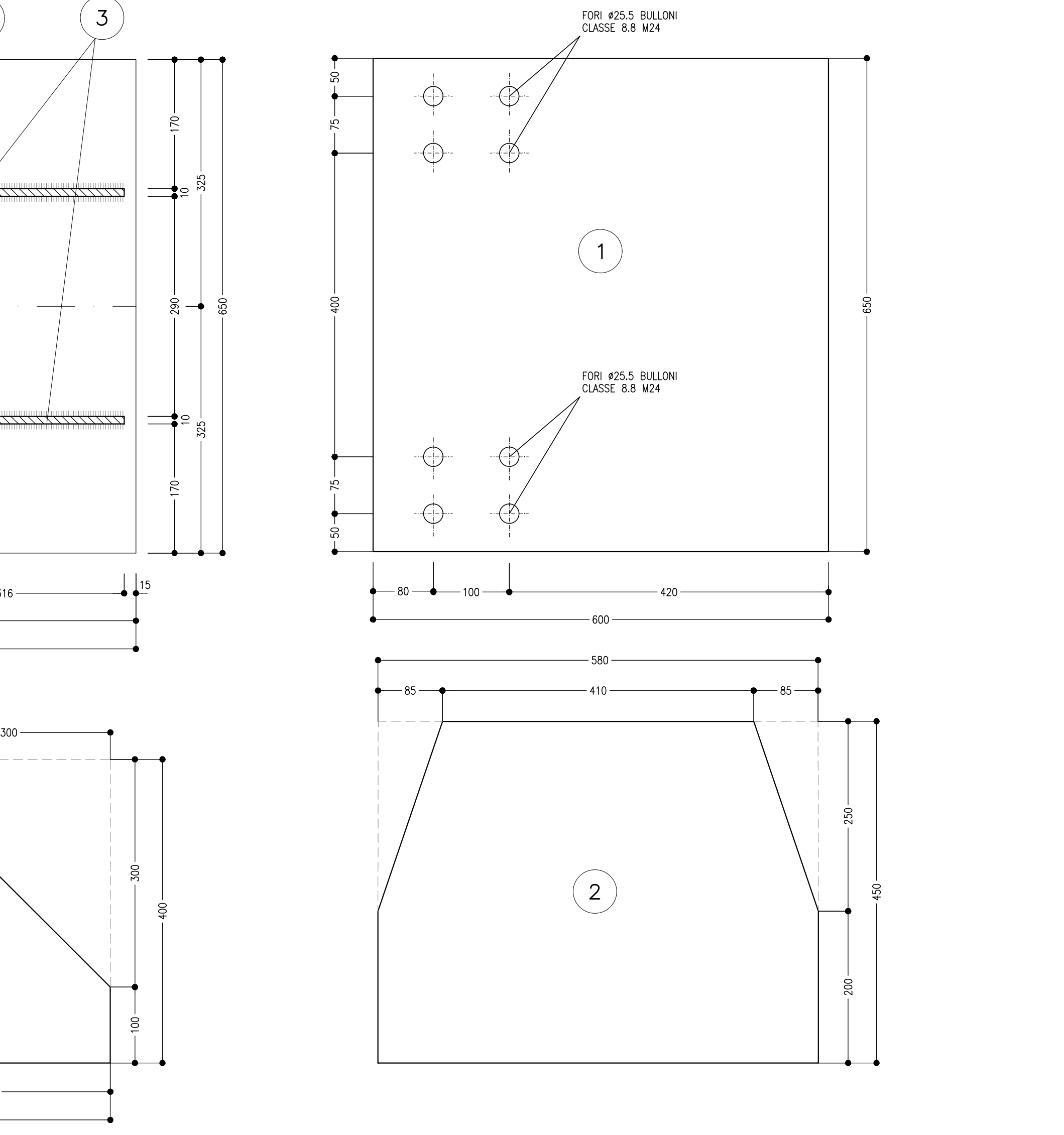
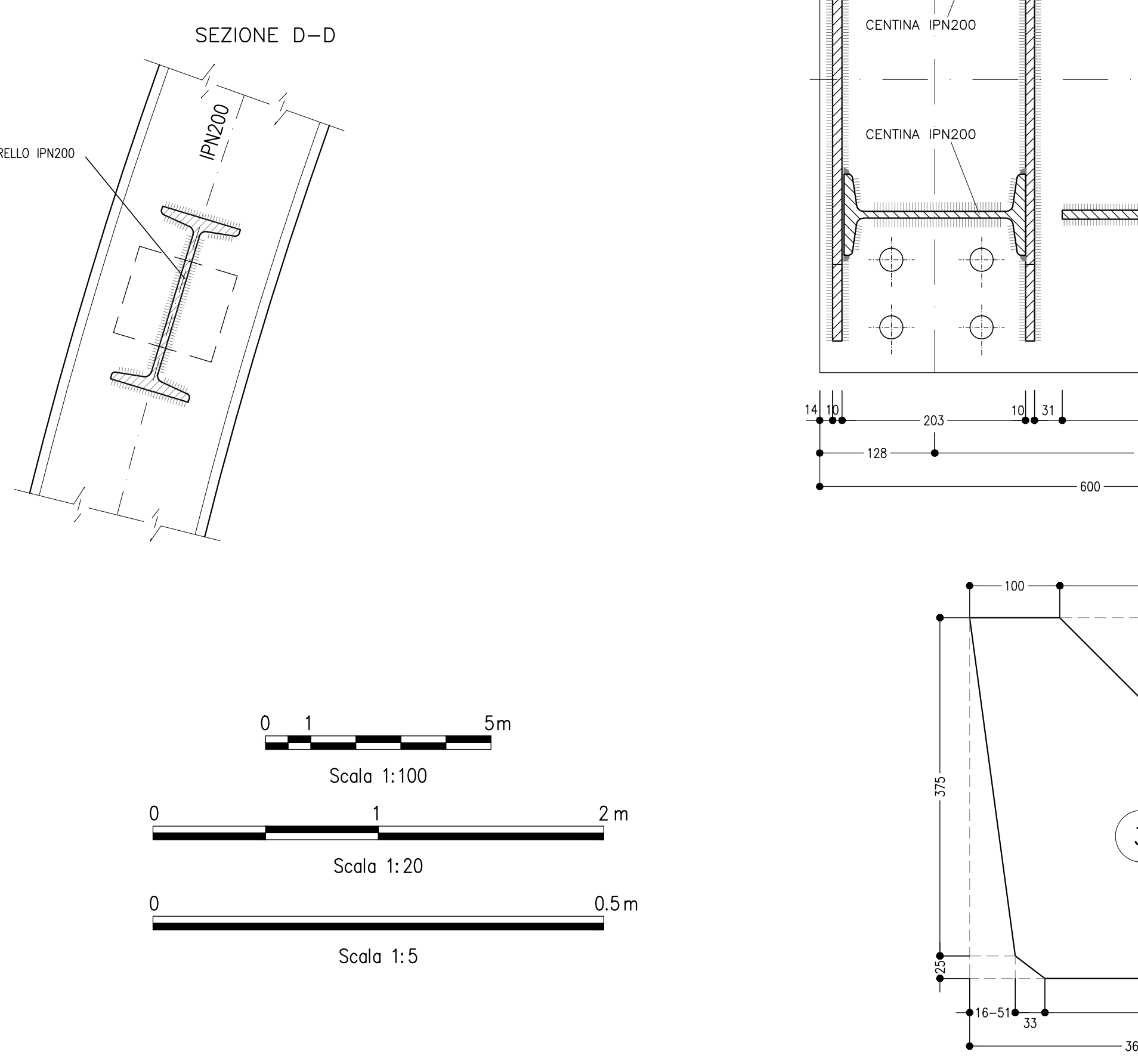
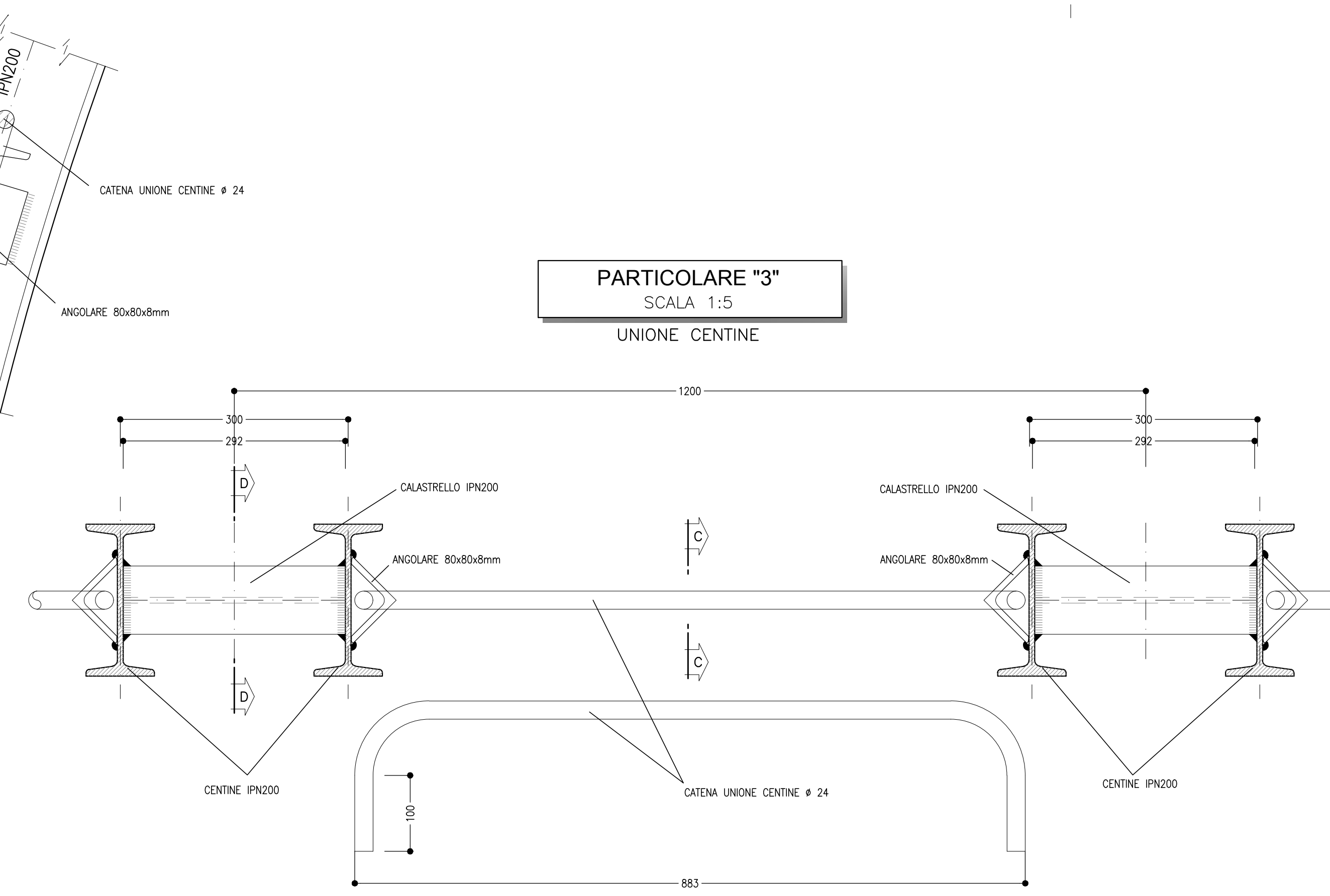


#### TABELLA PIASTRE PIEDE E GIUNZIONE CENTINA

1	n°1+1	VEDI ESPLOSO Sp=20
2	n°2+2	VEDI ESPLOSO Sp=10
3	n°2+2	VEDI ESPLOSO Sp=10
QUANTITA' RIFERITE ALLA CENTINA COMPLETA		



#### NOTA TABELLA MATERIALI

PER LE CARATTERISTICHE DEI MATERIALI E NOTE DI CARATTERE GENERALE SI RIMANDA ALL'ELABORATO "IF2801EZZSPGN000002"

#### LEGENDA

P.C.= PIANO DEI CENTRI  
P.F.= PIANO DEL FERRO  
P.S.1= PIANO DI SCAVO PROVVISORIO  
P.S.2= PIANO DI SCAVO DEFINITIVO

#### NOTE GENERALI

- LE MISURE E GLI SVILUPPI DELLE CENTINE SONO CALCOLATI RISPETTO AI LORO ASSI AL NETTO DELLE PIASTRE.
- LE MISURE SONO ESPRESSE IN MILLIMETRI
- PER LE TOLLERANZE DI COSTRUZIONE VEDI RELAZIONE TECNICA
- EVENTUALI DIFFERENZE TRA LE MISURE TOTALI E LE SOMMATORIE DELLE MISURE PARZIALI SONO DOVUTE AGLI ARROTONDAMENTI AUTOMATICI DI AUTOCAD

COMMITTENTE: **RFI** INFRASTRUTTURE ITALIANE

DIREZIONE LAVORI: **ITALFERR**

APPALTATORE CONSORZIO: **HirpiniaAV**

SOCI: **salini impregio**, **ASTALDI**

PROGETTAZIONE MANDATARIA: **ROK SOIL**

MANDANTE: **NETENGINEERING**, **Alpina**

#### PROGETTO ESECUTIVO

ITINERARIO NAPOLI - BARI  
RADDOPPIO TRATTA APICE - ORSARA  
LOTTO FUNZIONALE APICE - HIRPINIA  
GN07 - GALLERIA MELITO - USCITA DI EMERGENZA PEDONALE F4 pk 8+800  
ZONA DI INNESTO CON GALLERIA DI LINEA AL KM 8+800  
GALLERIA LATERALE DI COLLEGAMENTO LATO BINARIO PARI  
Campo 2 - Centina - carpenteria Tav. 1/2

Rev.	Descrizione	Elaborato	Data	Verificato	Data	Approvato	Data	Autore
A	Elaborazione per consegna	M. Augurio	21/03/2020	B. Spignoli	21/03/2020	M. Cassi	21/03/2020	Ing. G. Cassi
B	Revisione per struttura	M. Augurio	04/04/2020	B. Spignoli	04/04/2020	M. Cassi	04/04/2020	

COMMESSA: I F 2 B 0 1 E Z Z B Z  
LOTTO: GN 07 0 0  
FASE: 0 0 6 B  
ENTE: 1:100 - 1:20 - 1:5

FILE: IF2801EZZSPGN000006B.dwg n.Elab.: -