

CARPENTERIA CENTINA
SCALA 1:20
2IPN 200/1200

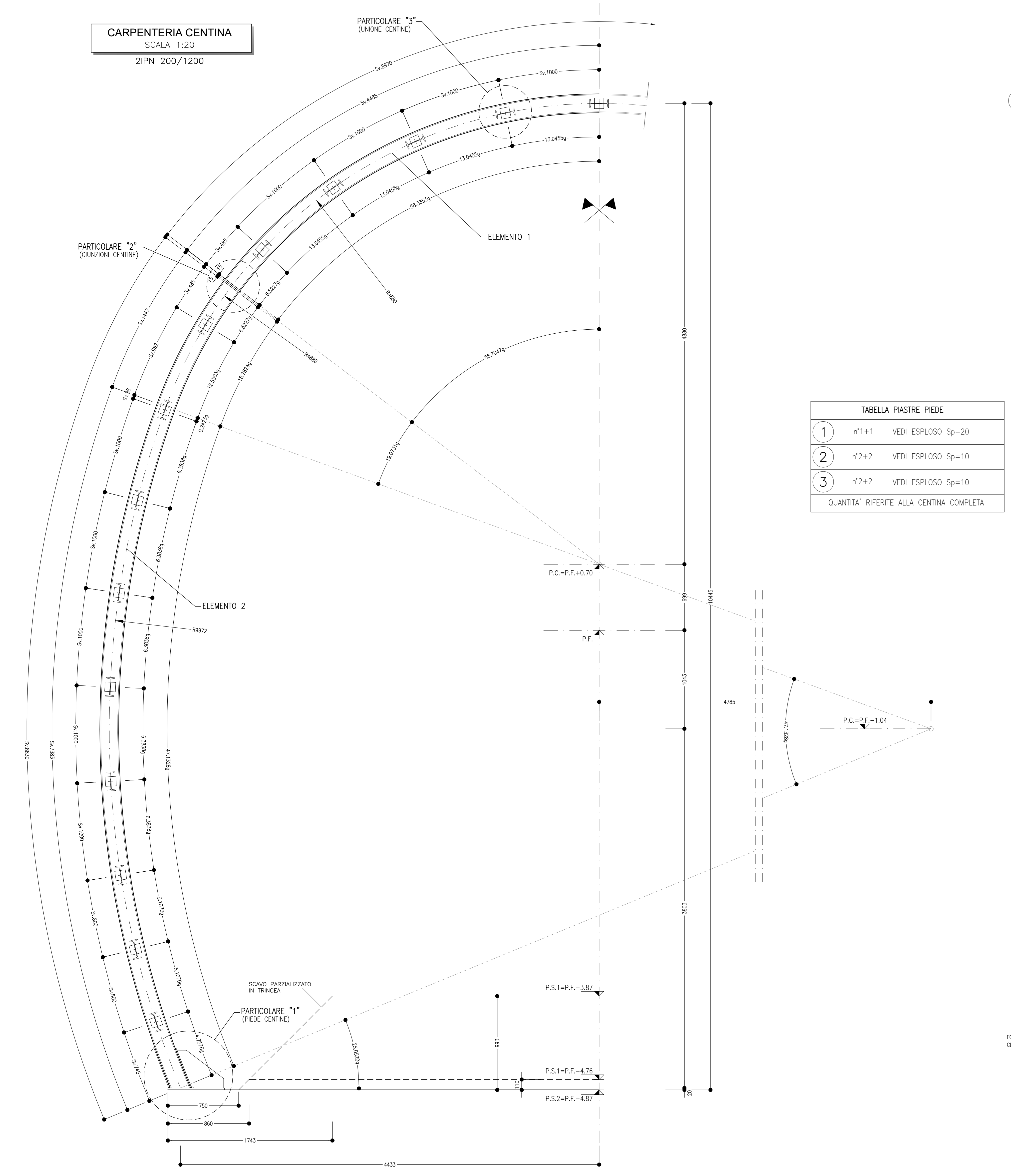
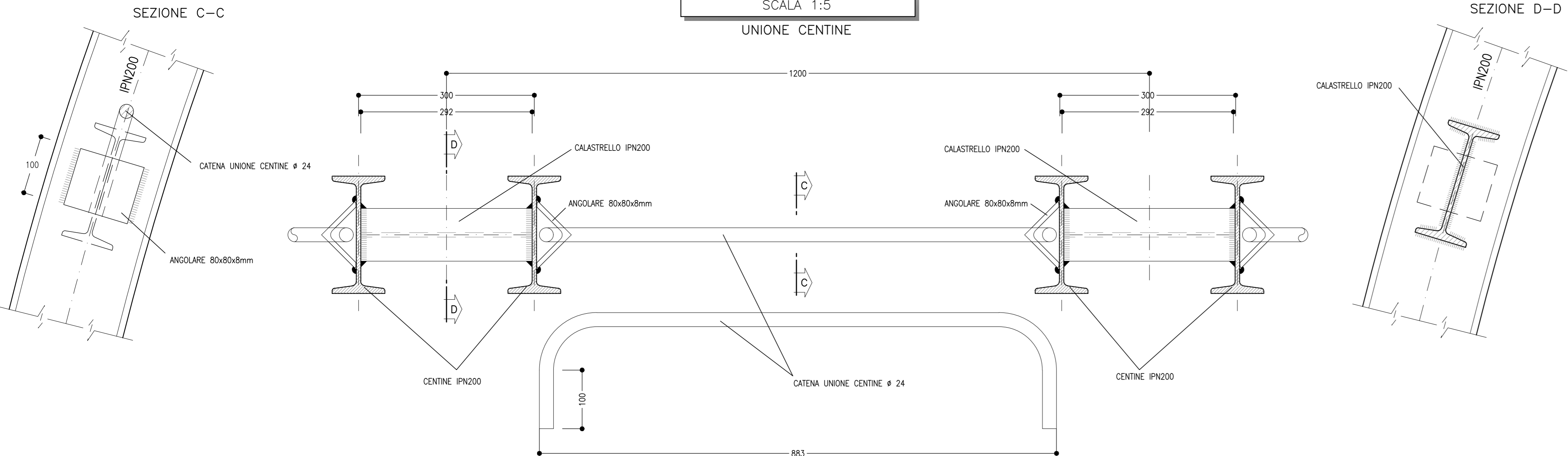


TABELLA PIASTRE PIEDE

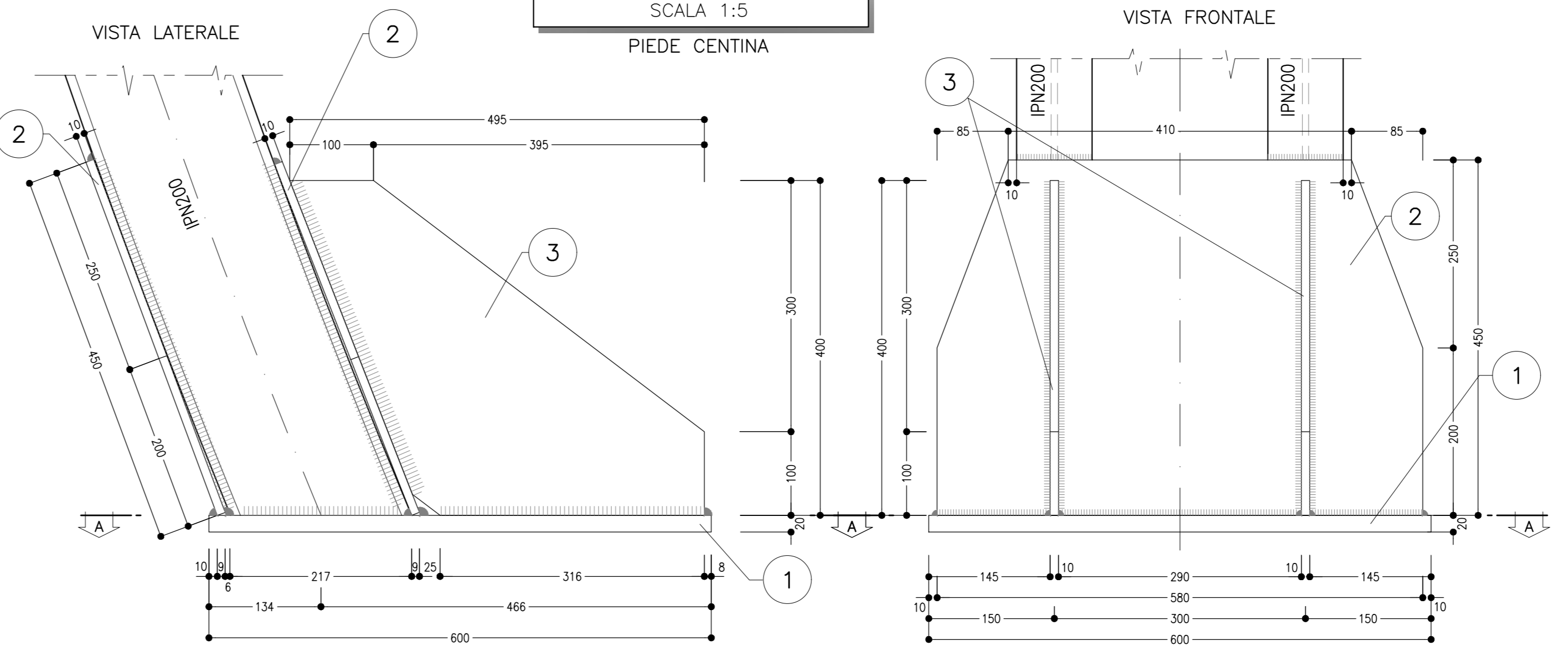
1	n°1+1	VEDI ESPLOSO Sp=20
2	n°2+2	VEDI ESPLOSO Sp=10
3	n°2+2	VEDI ESPLOSO Sp=10

QUANTITA' RIFERITE ALLA CENTINA COMPLETA

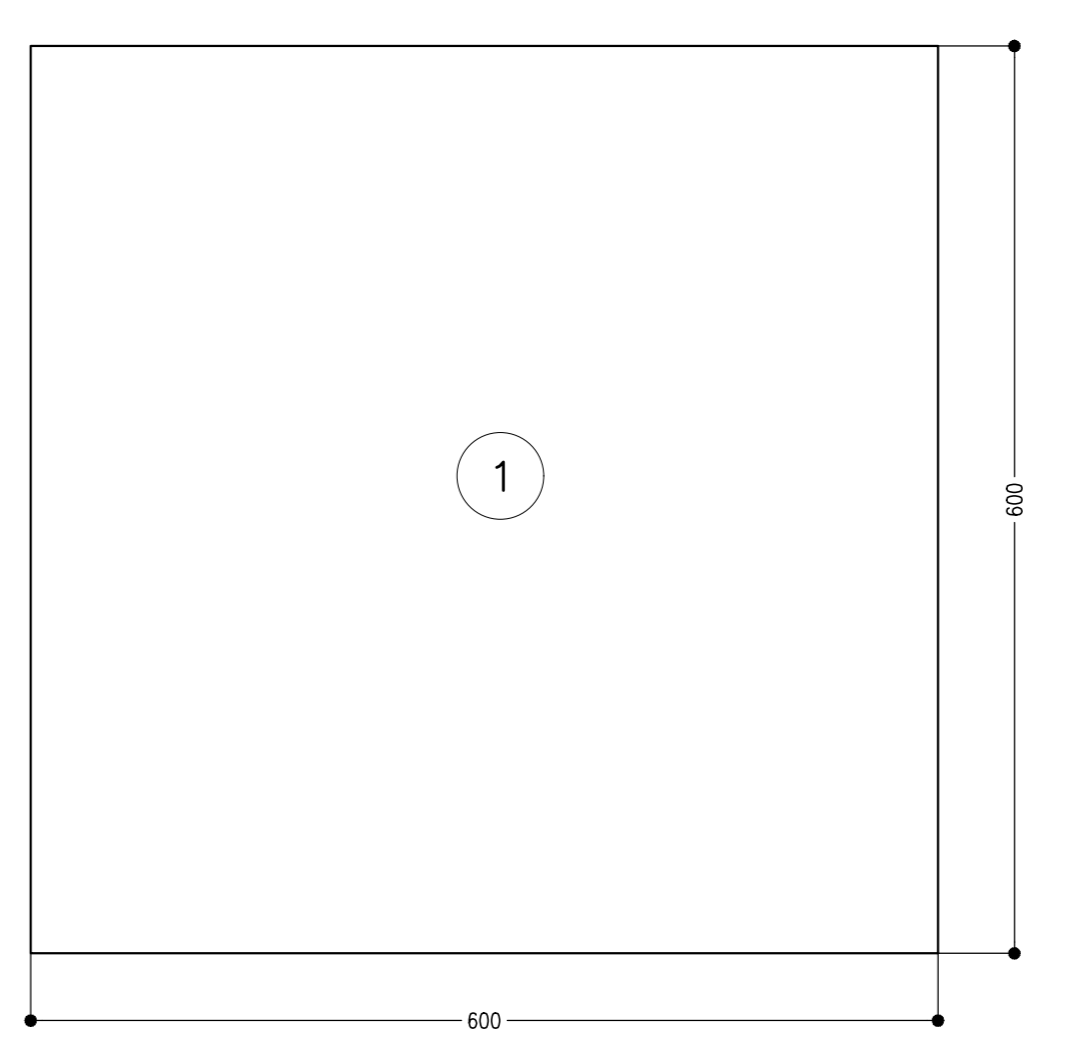
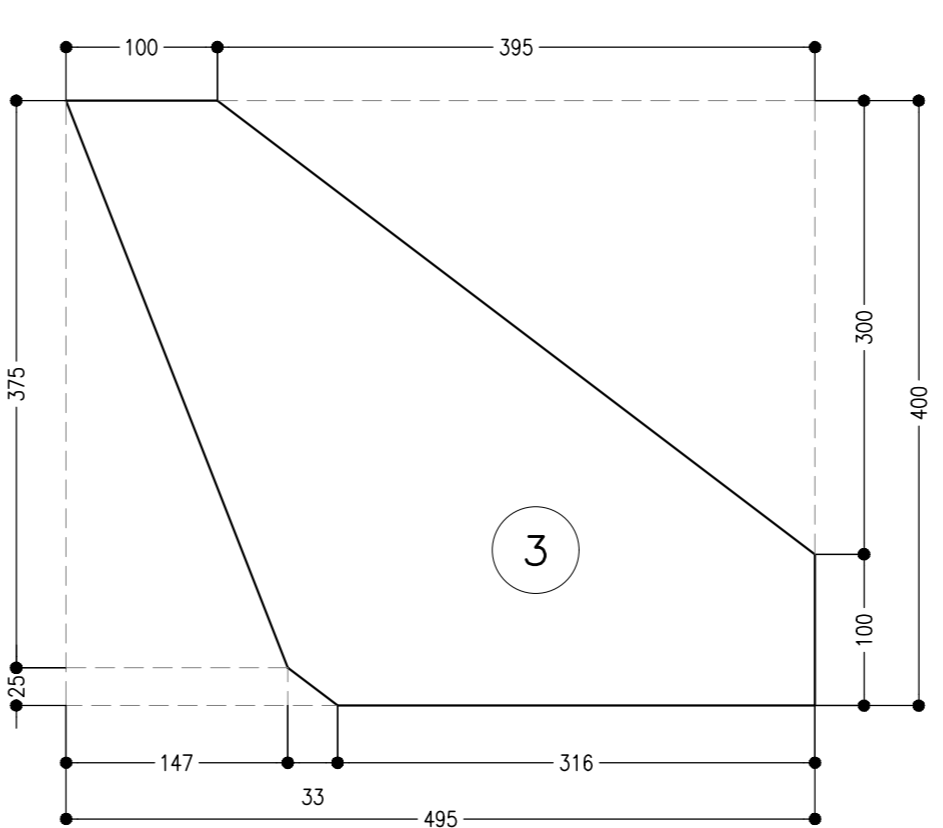
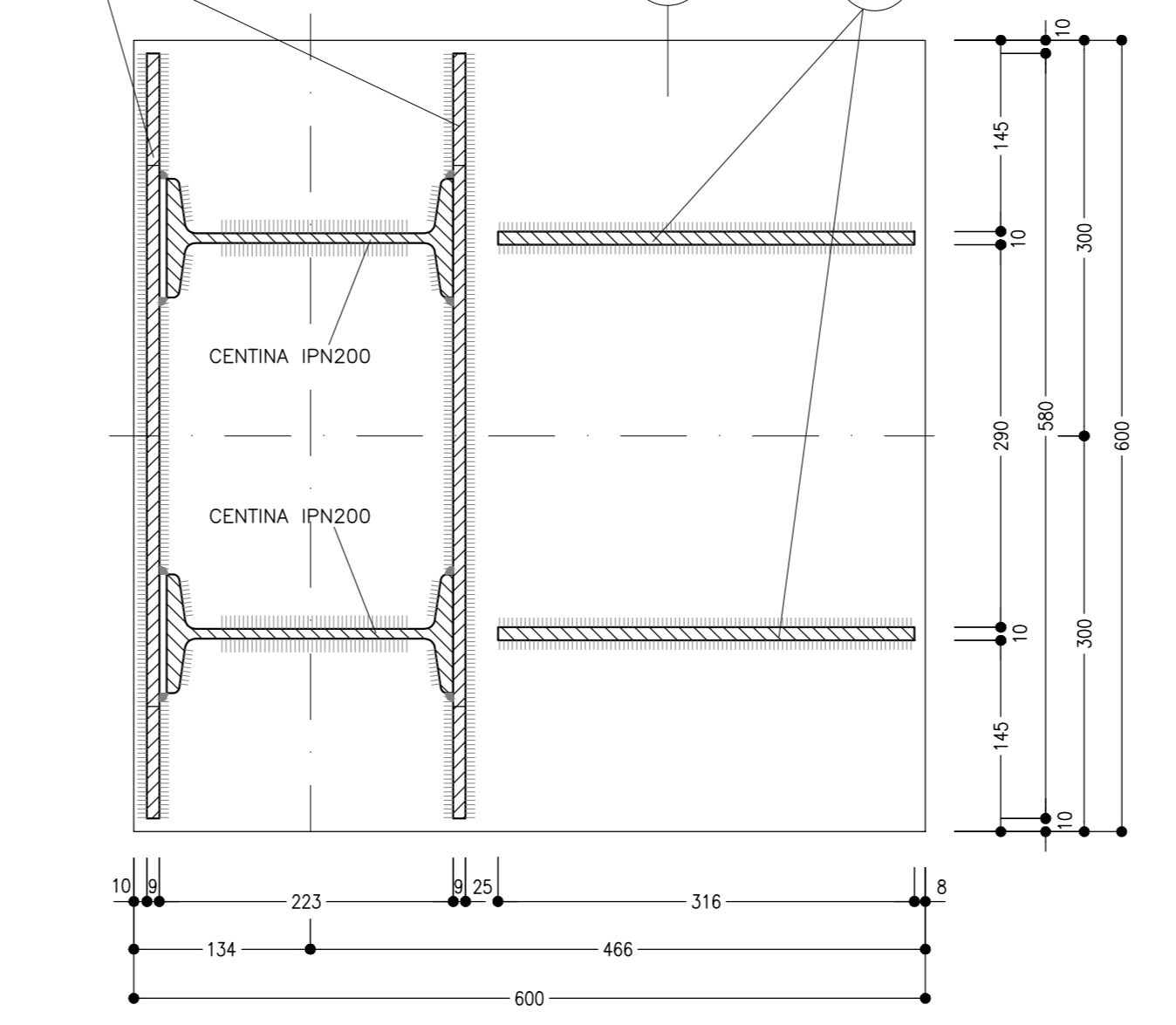
PARTICOLARE "3"
SCALA 1:5
UNIONE CENTINE



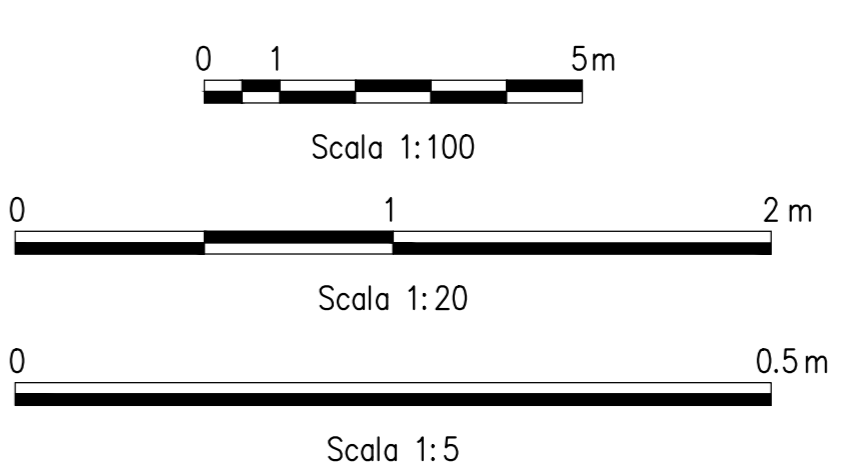
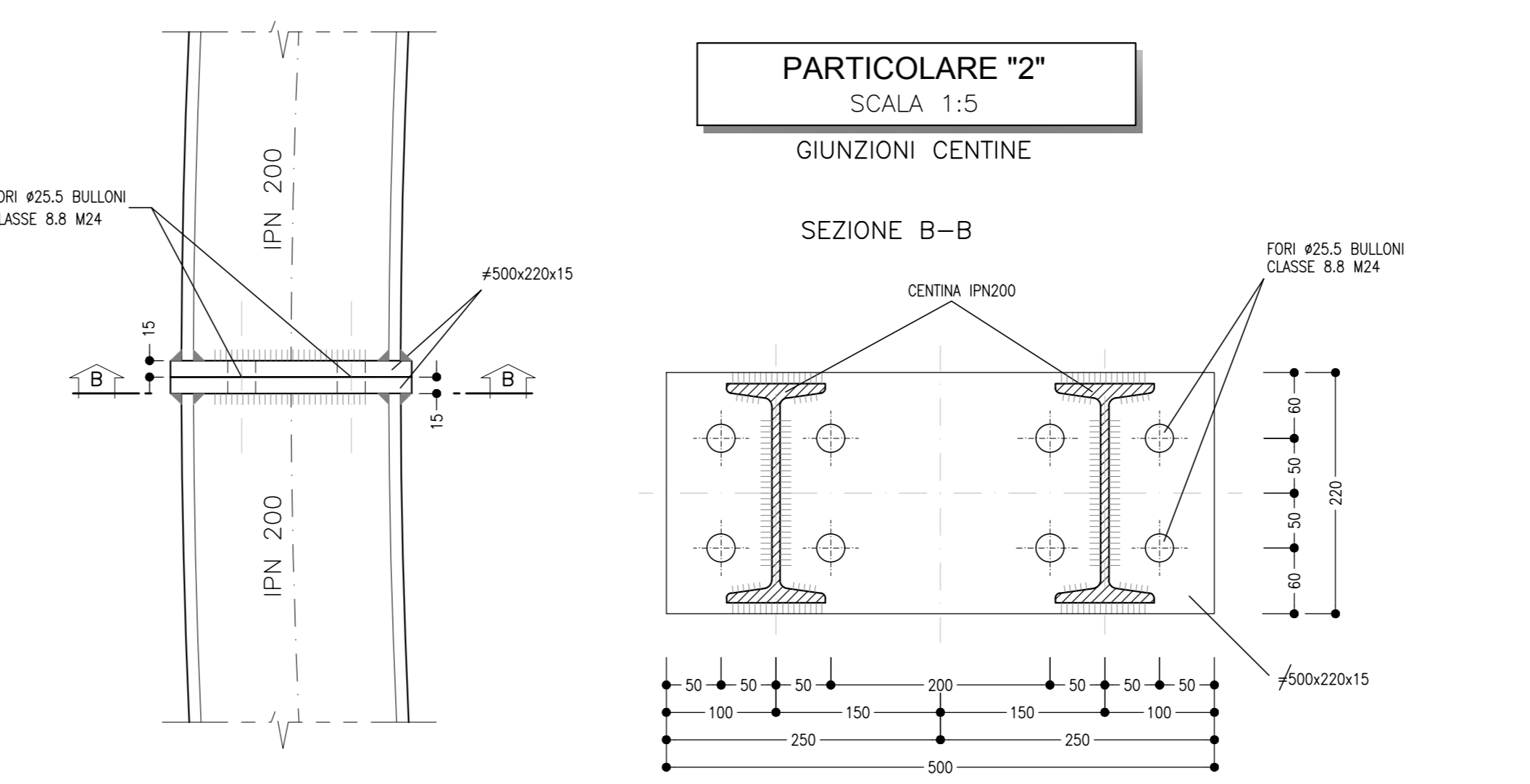
PARTICOLARE "1"
SCALA 1:5
PIEDE CENTINA



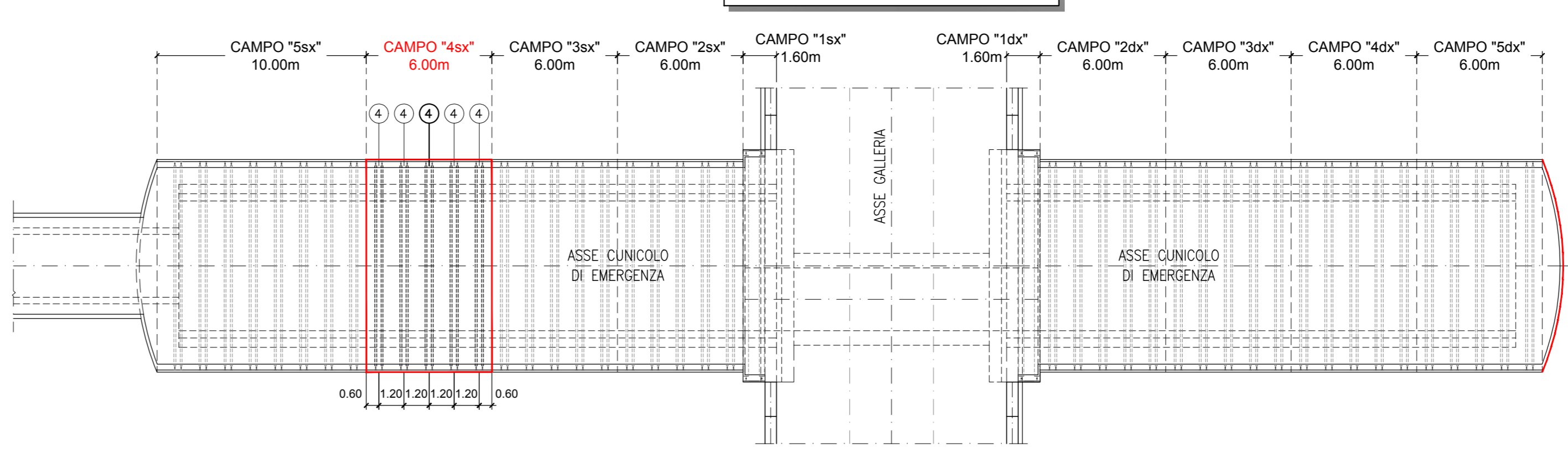
SEZIONE A-A



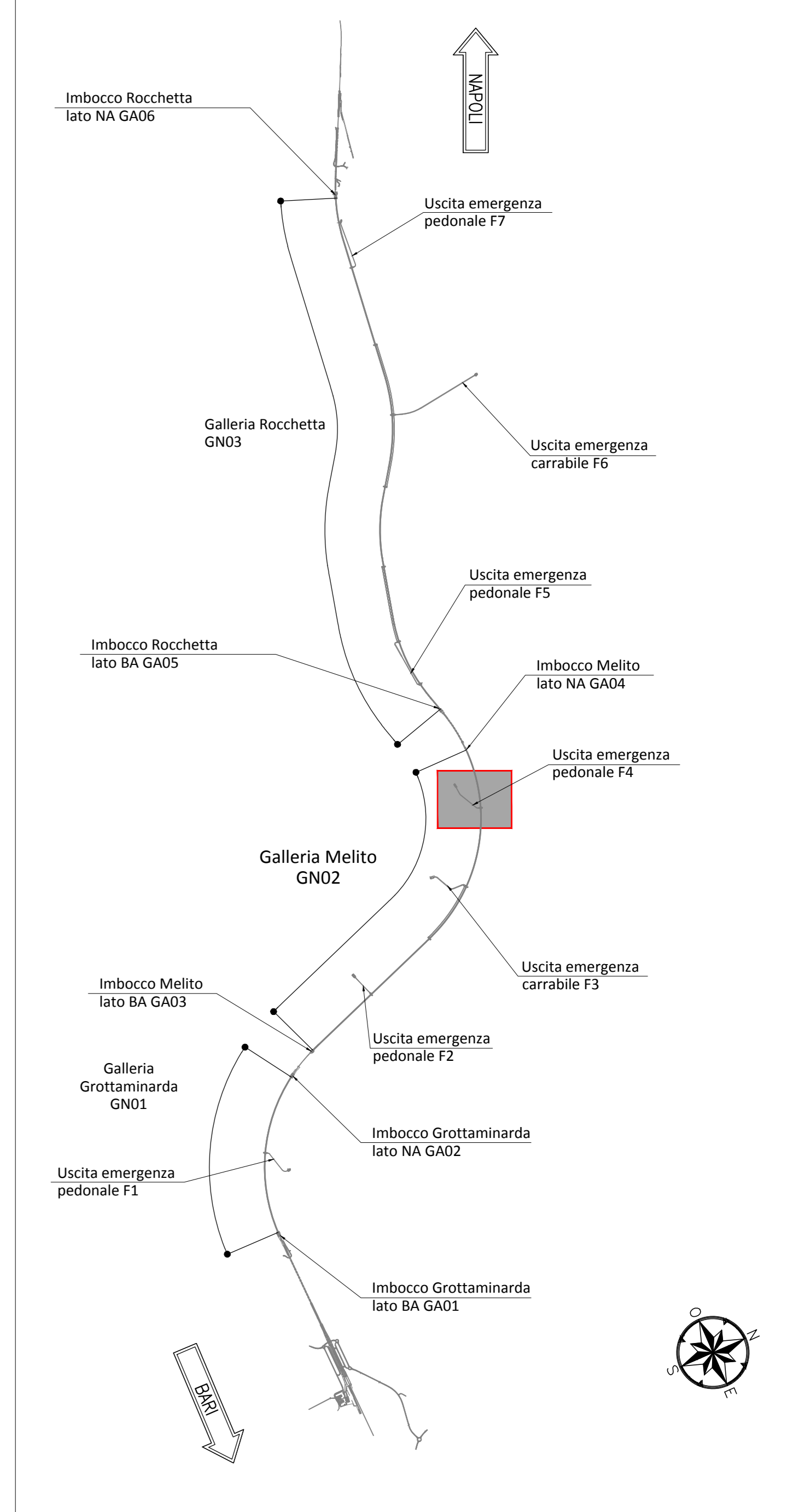
PARTICOLARE "2"
SCALA 1:5
GIUNZIONI CENTINE



KEY PLAN
SCALA 1:200



KEY-PLAN - Scala 1:50000



NOTA TABELLA MATERIALI

PER LE CARATTERISTICHE DEI MATERIALI E NOTE DI CARATTERE GENERALE SI RIMANDA ALL'ELABORATO "IP2801EZZ5P6GN000002"

LEGENDA

P.C.= PIANO DEI CENTRI P.S.1= PIANO DI SCAVO PROVVISORIO
P.F.= PIANO DEL FERRO P.S.2= PIANO DI SCAVO DEFINITIVO

NOTE GENERALI

- LE MISURE E GLI SVILUPPI DELLE CENTINE SONO CALCOLATI RISPETTO AI LORO ASSI, AL NETTO DELLE PIASTRE.
- LE MISURE SONO ESPRESSE IN MILLIMETRI.
- PER LE TOLLERANZE DI COSTRUZIONE VEDI RELAZIONE TECNICA.
- EVENTUALI DIFFERENZE TRA LE MISURE TOTALI E LE SOMMATORIE DELLE MISURE PARZIALI SONO DOVUTE AGLI ARROTONDAMENTI AUTOMATICI DI AUTOCAD.

COMMITTENTE: **RFI** INFRASTRUTTURE FERROVIARIE ITALIANE
GRUPPO FERROVIE DELLO STATO ITALIANE

DIREZIONE LAVORI: **ITALFERR**
GRUPPO FERROVIE DELLO STATO ITALIANE

APPALTATORE: **HirpiniaAV**
CONSORZIO: **salini impregilo** **ASTALDI**

PROGETTAZIONE: **ROCKSOIL** s.p.a.
MANDATARIA: **NETENGINEERING** **Alpina** s.p.a.

PROGETTO ESECUTIVO

ITINERARIO NAPOLI - BARI
RADDOPPIO TRATTA APICE - ORSARA
I LOTTO FUNZIONALE APICE - HIRPINIA

GN07 - GALLERIA MELITO - USCITA DI EMERGENZA PEDONALE F4 pk 8+800
ZONA DI INNESTO CON GALLERIA DI LINEA AL KM 8+800
GALLERIA LATERALE DI COLLEGAMENTO LATO BINARIO PARI
Campo 4 - Centina - carpenteria

APPALTATORE: **Consorzio HIRPINIA AV**
Direttore Tecnico: **Ing. Vincenzo Morello**
10/06/2020

COMMESSA: **LOTTO FASE ENTE TIPO DOC. OPERA/DISCIPLINA**
I F 28 01 E Z Z B Z GN 07 00 01 0 B

Rev.	Descrizione	Redatto	Data	Verificato	Data	Approvato	Data	Autorizzato Data
A	Emissione per consegna	M. Augummo	21/03/2020	B. Spignelli	21/03/2020	M. Gatti	21/03/2020	Ing. G. Cassani
B	Revisione per salutarie	M. Augummo	10/06/2020	B. Spignelli	10/06/2020	M. Gatti	10/06/2020	