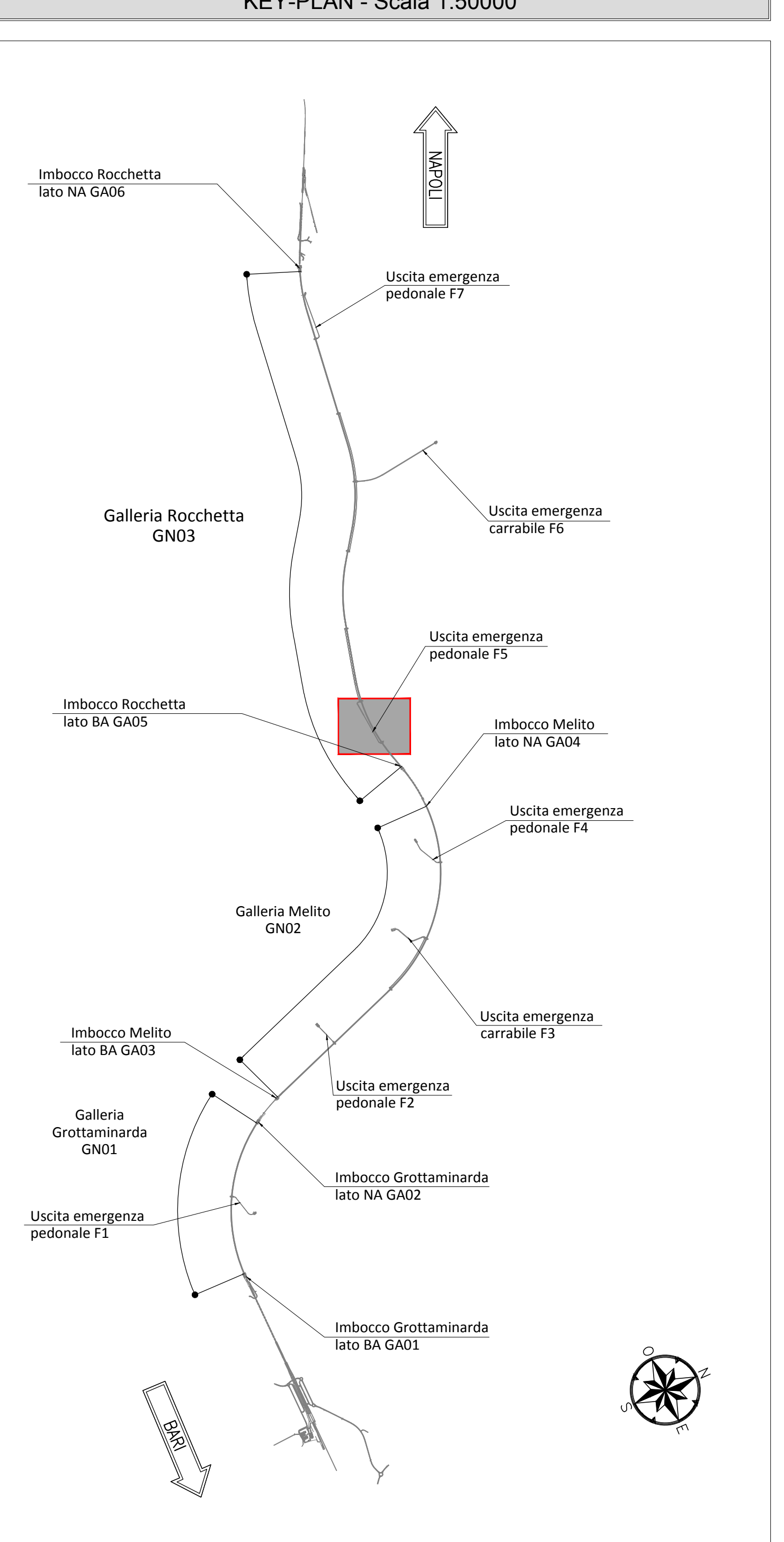
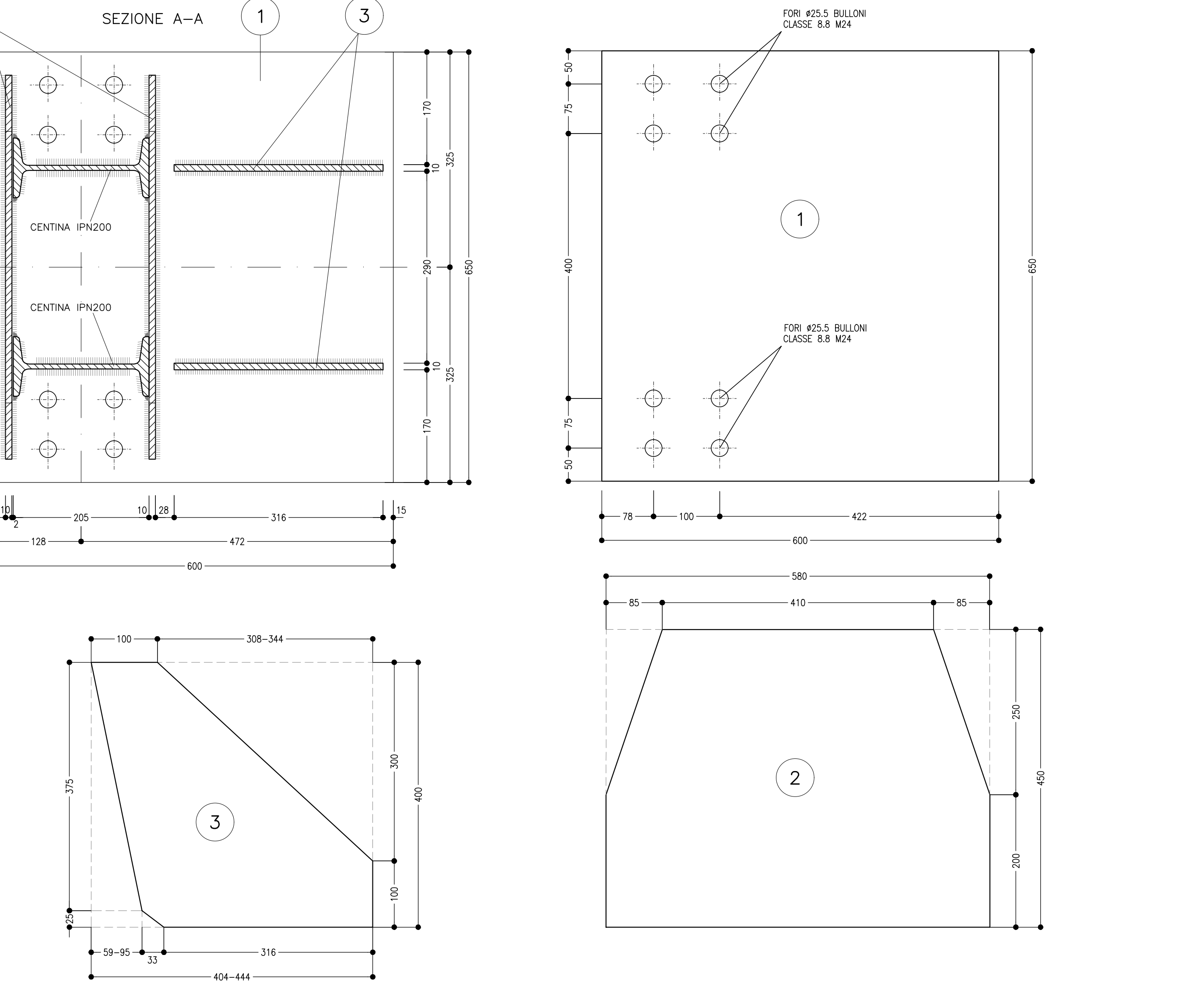
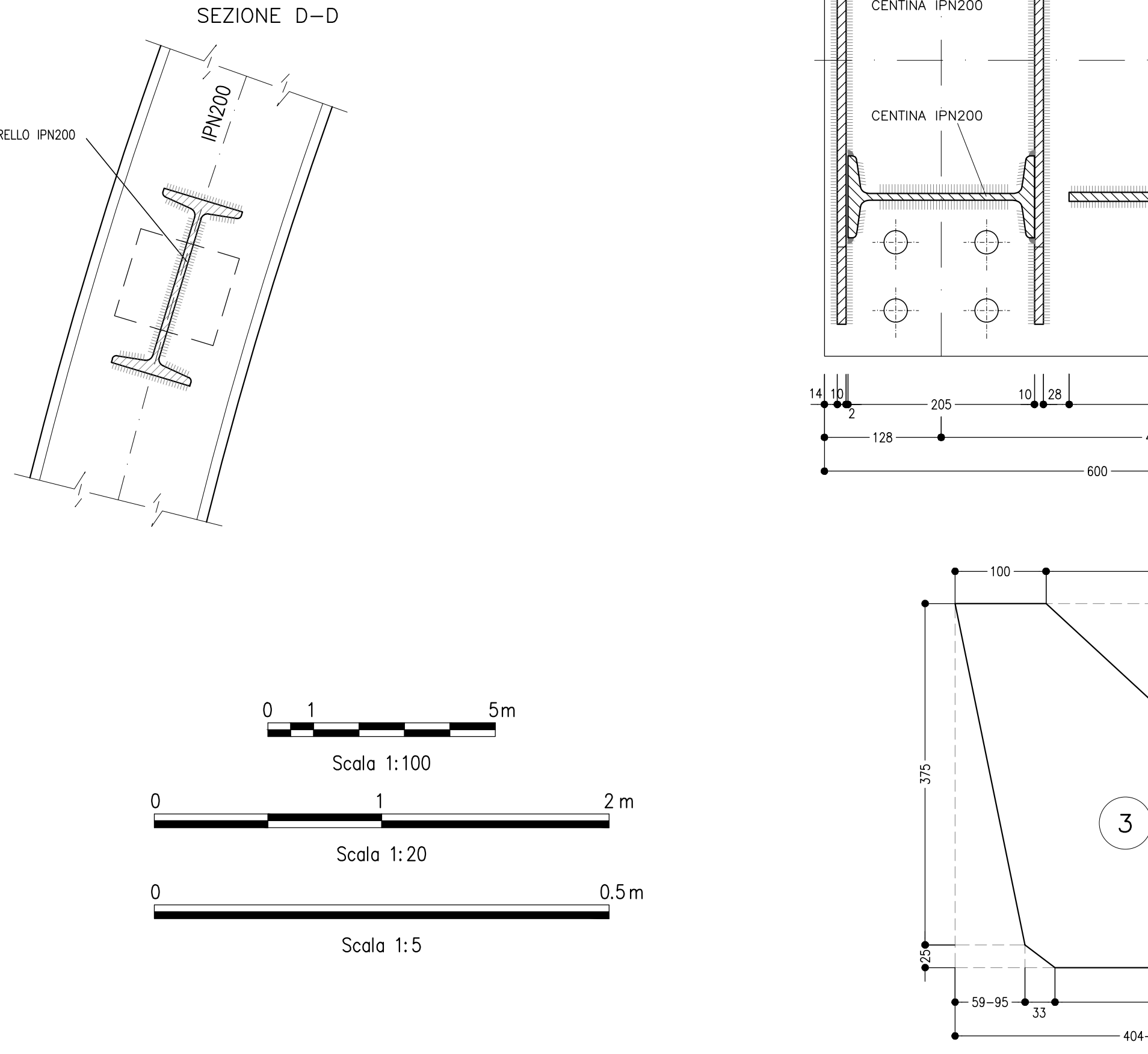
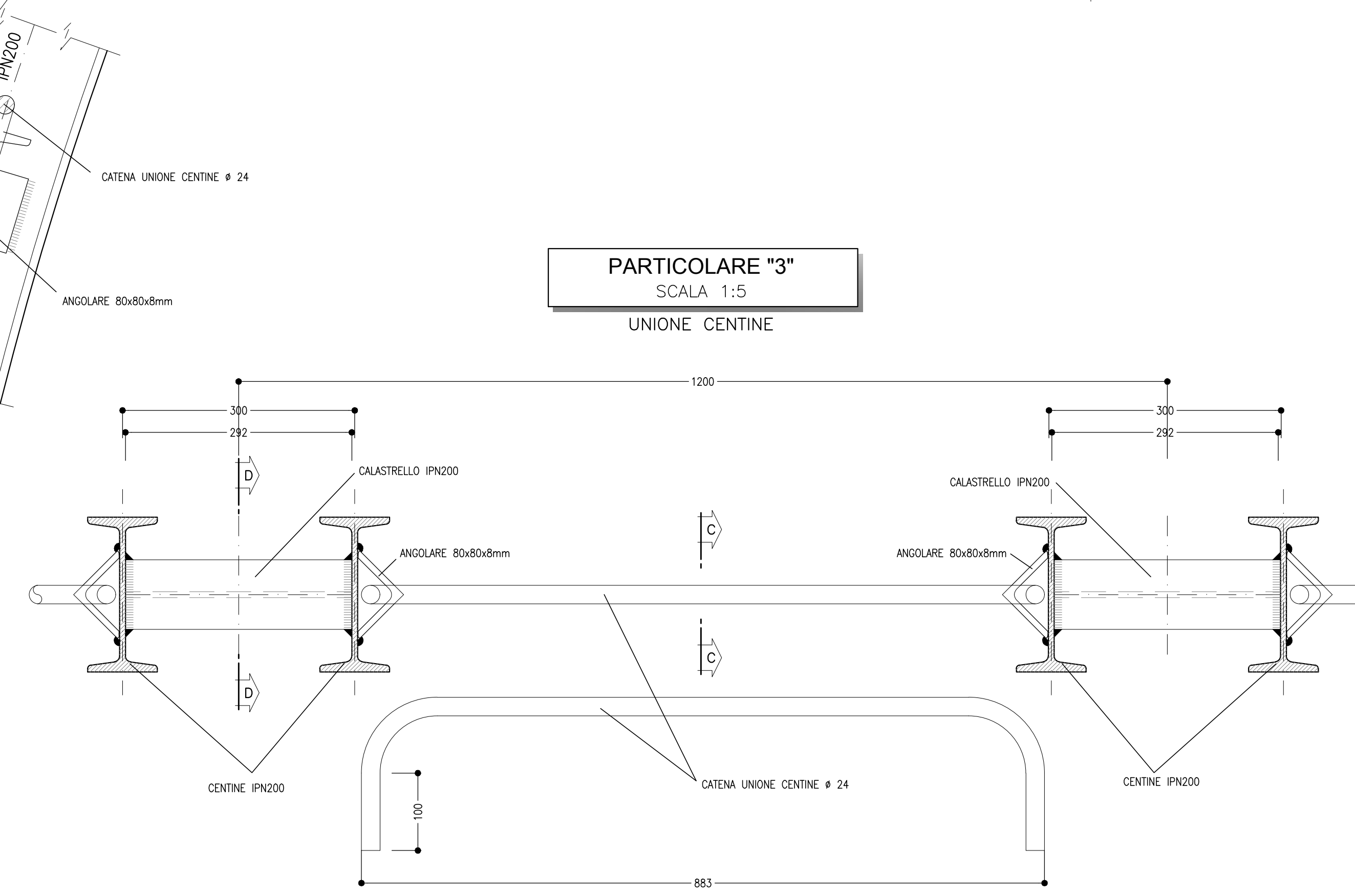


#### TABELLA PIASTRE PIEDE E GIUNZIONE CENTINA

1	n°1+1	VEDI ESPLOSO Sp=20
2	n°2+2	VEDI ESPLOSO Sp=10
3	n°2+2	VEDI ESPLOSO Sp=10

QUANTITA' RIFERITE ALLA CENTINA COMPLETA



#### NOTA TABELLA MATERIALI

PER LE CARATTERISTICHE DEI MATERIALI E NOTE DI CARATTERE GENERALE SI RIMANDA ALL'ELABORATO "IF2801EZZSPGN000002"

#### LEGENDA

P.C.= PIANO DEI CENTRI  
P.F.= PIANO DEL FERRO  
P.S.1= PIANO DI SCAVO PROVVISORIO  
P.S.2= PIANO DI SCAVO DEFINITIVO

#### NOTE GENERALI

- LE MISURE E GLI SVILUPPI DELLE CENTINE SONO CALCOLATI RISPETTO AI LORO ASSI AL NETTO DELLE PIASTRE.
- LE MISURE SONO ESPRESSE IN MILLIMETRI.
- PER LE TOLLERANZE DI COSTRUZIONE VEDI RELAZIONE TECNICA.
- EVENTUALI DIFFERENZE TRA LE MISURE TOTALI E LE SOMMATORIE DELLE MISURE PARZIALI SONO DOVUTE AGLI ARROTONDAMENTI AUTOMATICI DI AUTOCAD.

COMMITTENTE: **RFI** INFRASTRUTTURE ITALIANE

DIREZIONE LAVORI: **ITALFERR**

APPALTATORE CONSORZIO: **HirpiniaAV**

SOCI: **salini impregio**, **ASTALDI**

PROGETTAZIONE MANDATARIA: **ROKSOIL**

MANDANTI: **NETENGINEERING**, **Alpina**

#### PROGETTO ESECUTIVO

#### ITINERARIO NAPOLI - BARI RADDOPPIO TRATTA APICE - ORSARA I LOTTO FUNZIONALE APICE - HIRPINIA

GN08 - GALLERIA ROCCHETTA - USCITA DI EMERGENZA PEDONALE F5 pk 11+075 E CUNCILO PEDONALE pk 12+000  
ZONA DI INNESTO CON GALLERIA DI LINEA AL KM 11+075  
GALLERIA LATERALE DI COLLEGAMENTO LATO BINARIO DISPARI  
Campo 3 - Centina - carpenteria Tav. 1/2

Rev.	Descrizione	Elaborato	Data	Verificato	Data	Approvato	Data	Autore	Data
A	Emissione per consegna	M. Augurio	21/03/2020	B. Spiganti	21/03/2020	M. Cassi	21/03/2020	Ing. G. Cassani	
B	Revisione per sicurezza	M. Augurio	04/04/2020	B. Spiganti	04/04/2020	M. Cassi	04/04/2020		