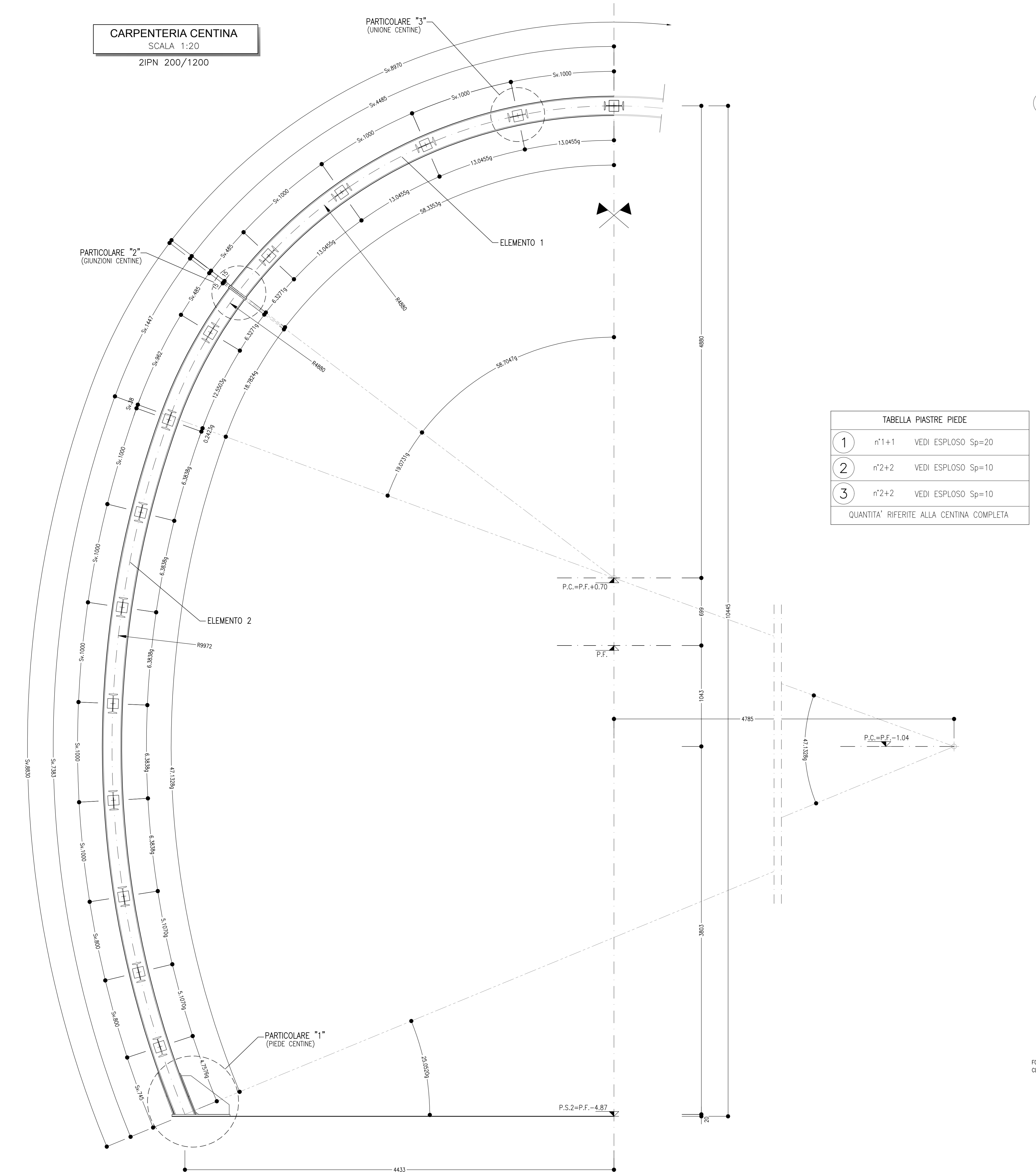


**CARPENTERIA CENTINA**  
SCALA 1:20  
2IPN 200/1200

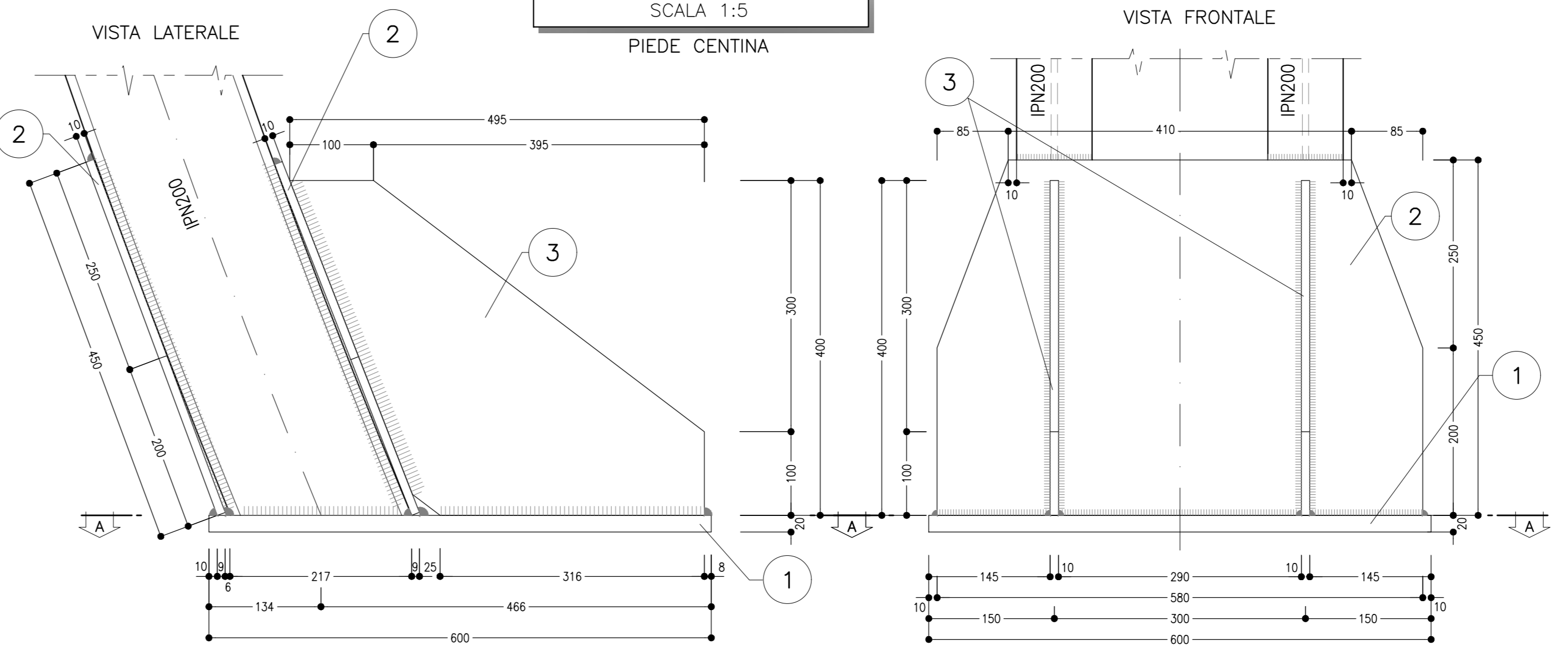


**TABELLA PIASTRE PIEDE**

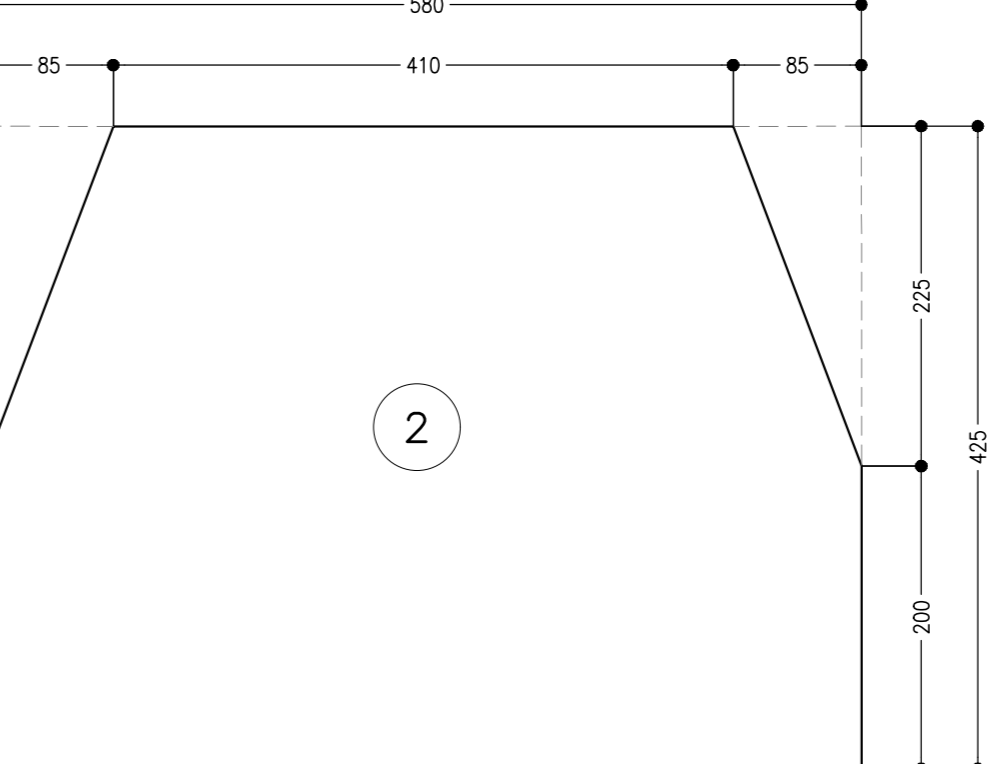
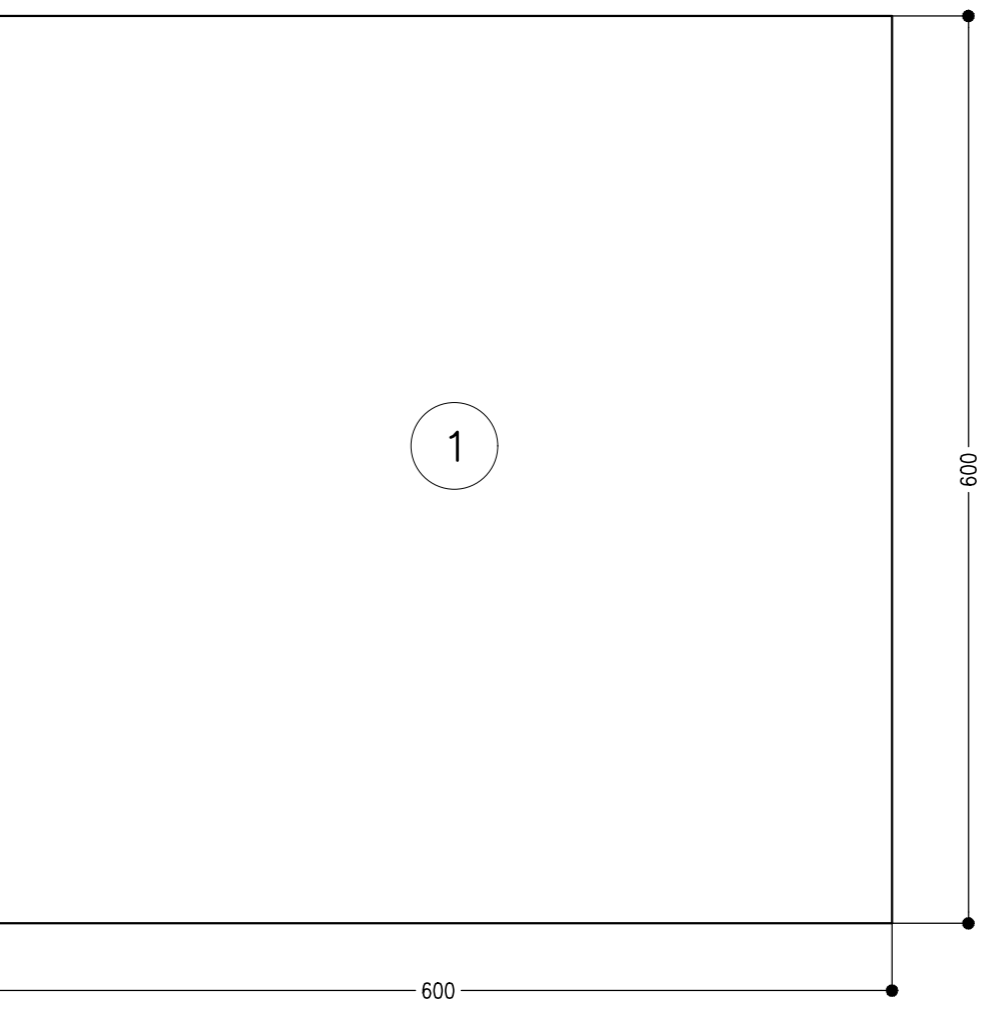
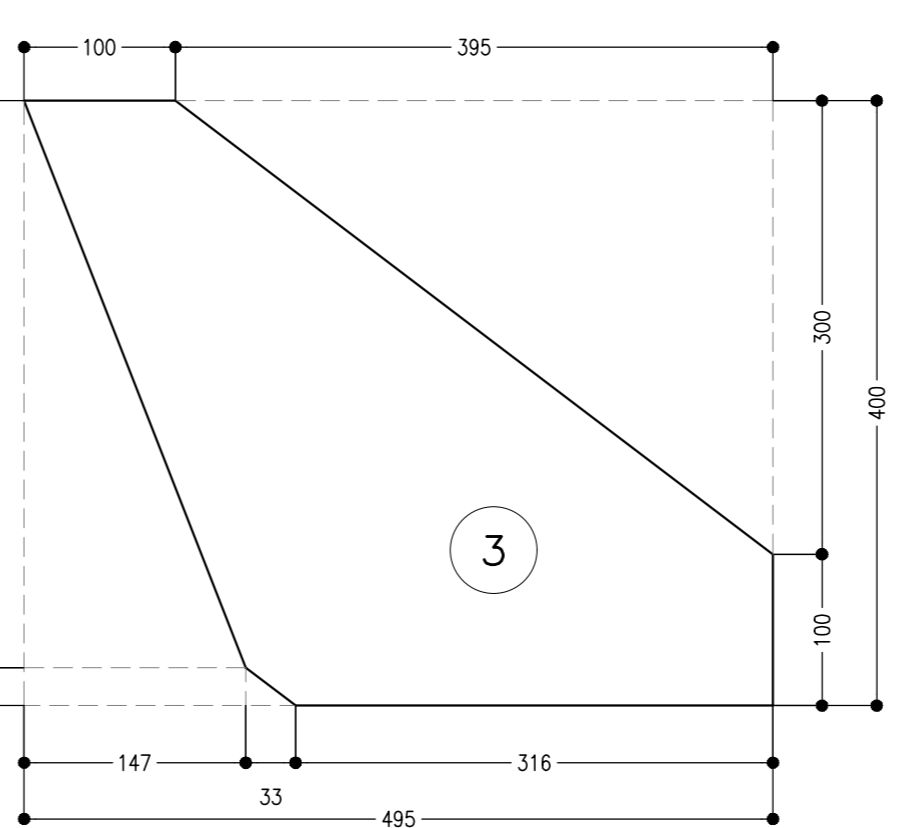
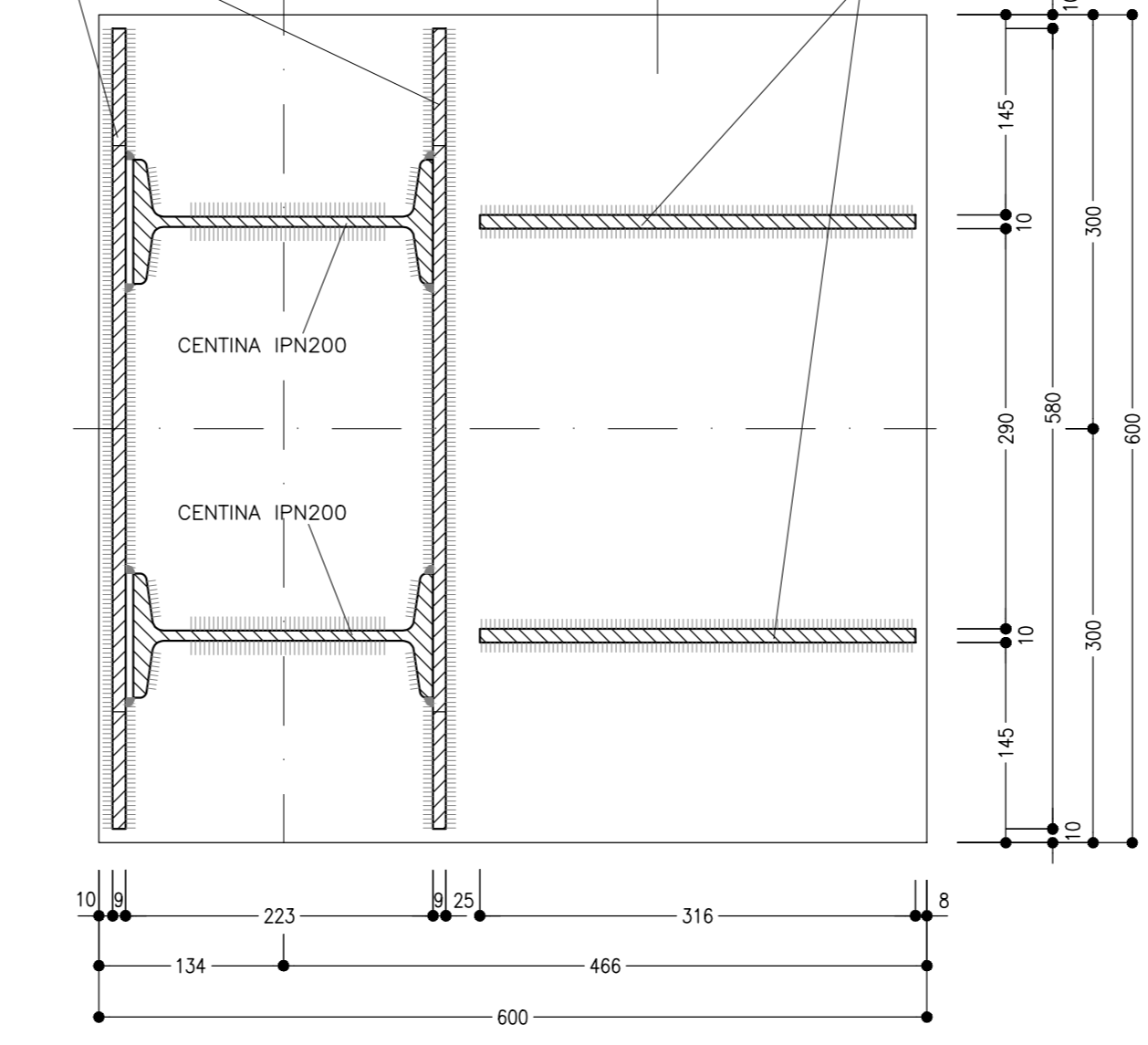
1	n°1+1	VEDI ESPLOSO Sp=20
2	n°2+2	VEDI ESPLOSO Sp=10
3	n°2+2	VEDI ESPLOSO Sp=10

QUANTITA' RIFERITE ALLA CENTINA COMPLETA

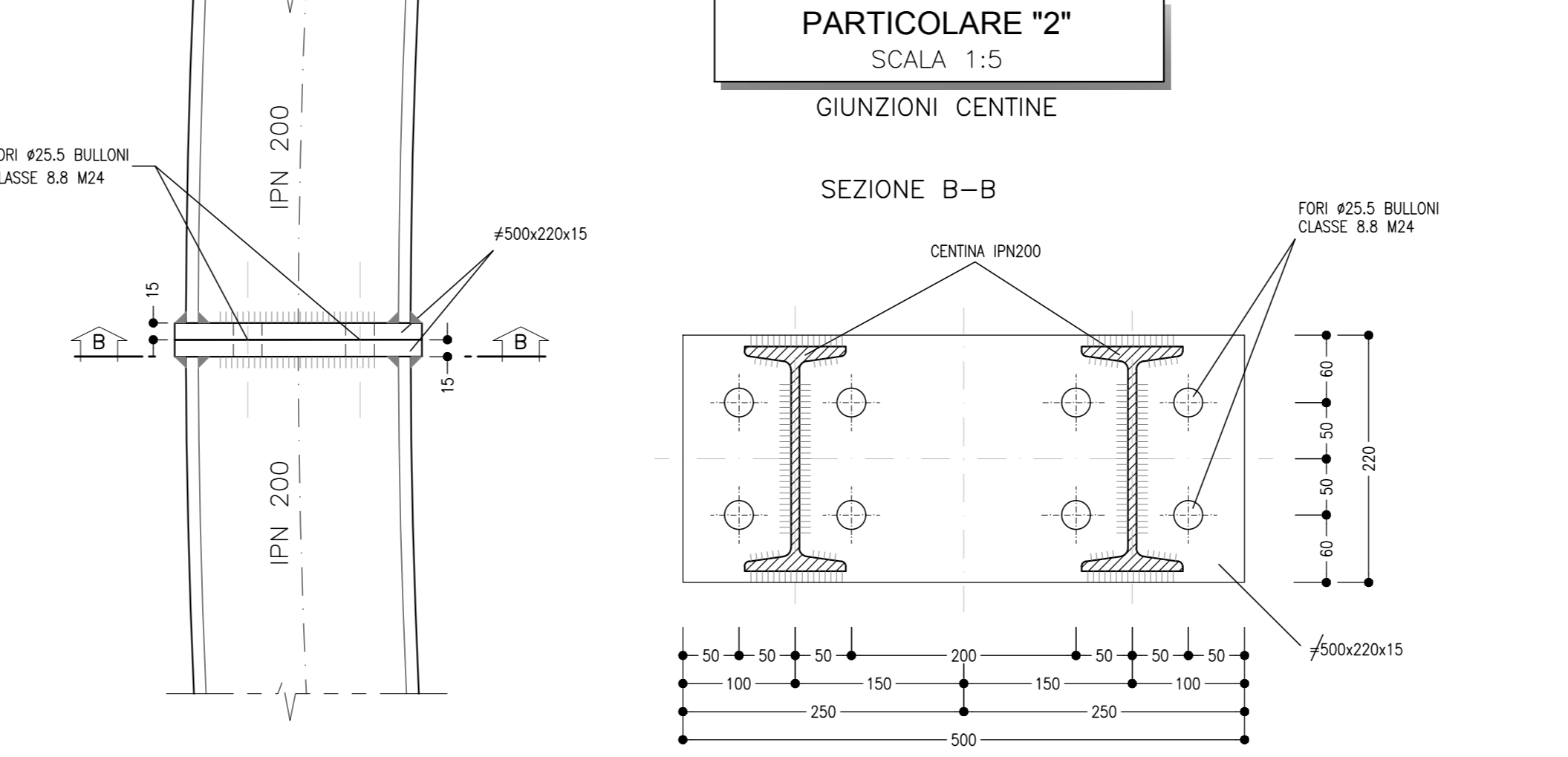
**PARTICOLARE "1"**  
SCALA 1:5  
PIEDE CENTINA



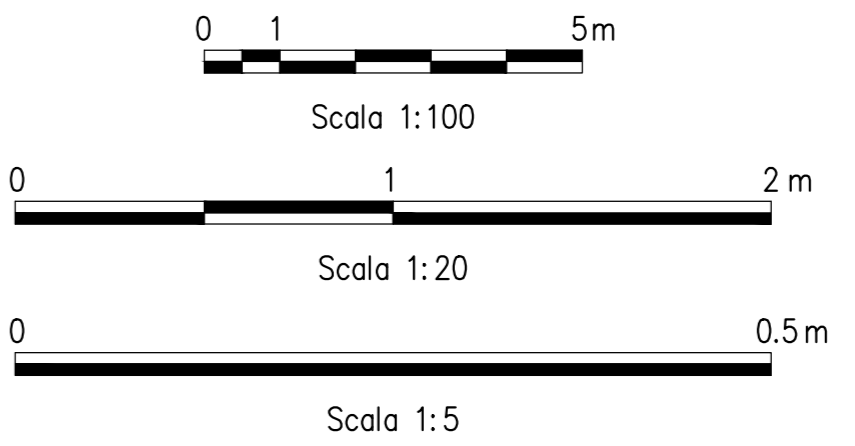
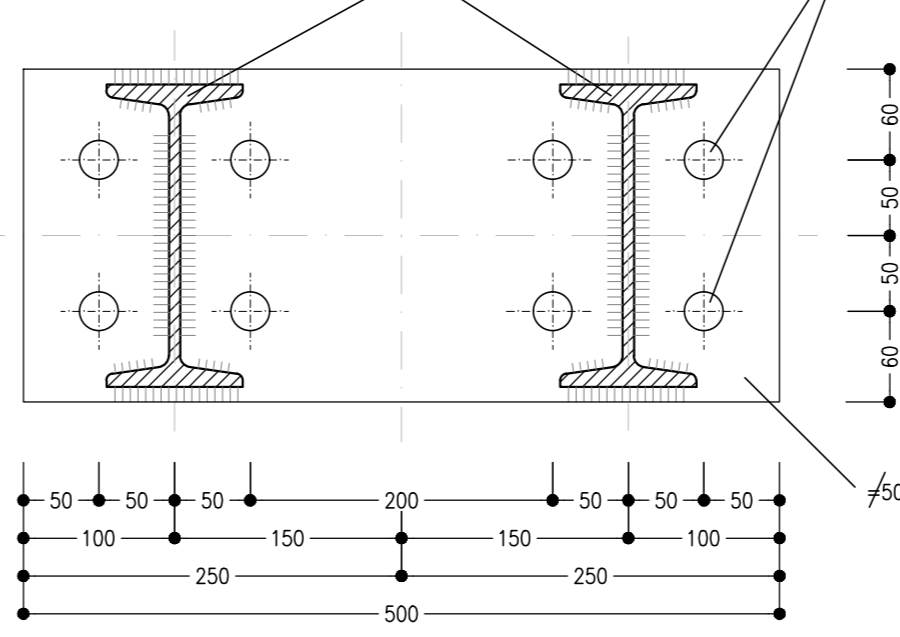
**SEZIONE A-A**



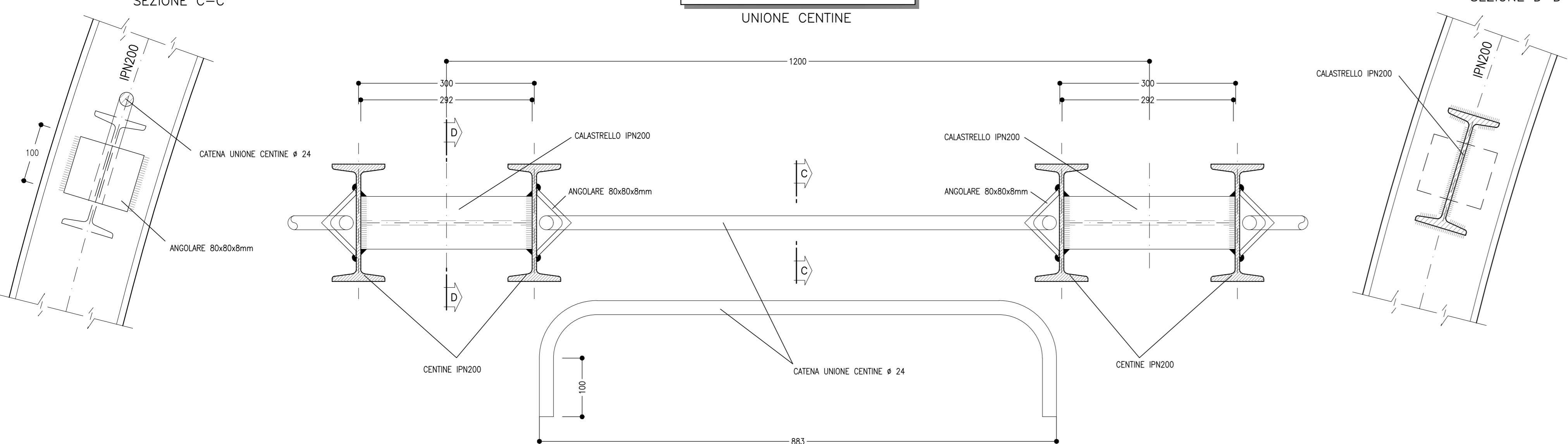
**PARTICOLARE "2"**  
SCALA 1:5  
GIUNZIONI CENTINE



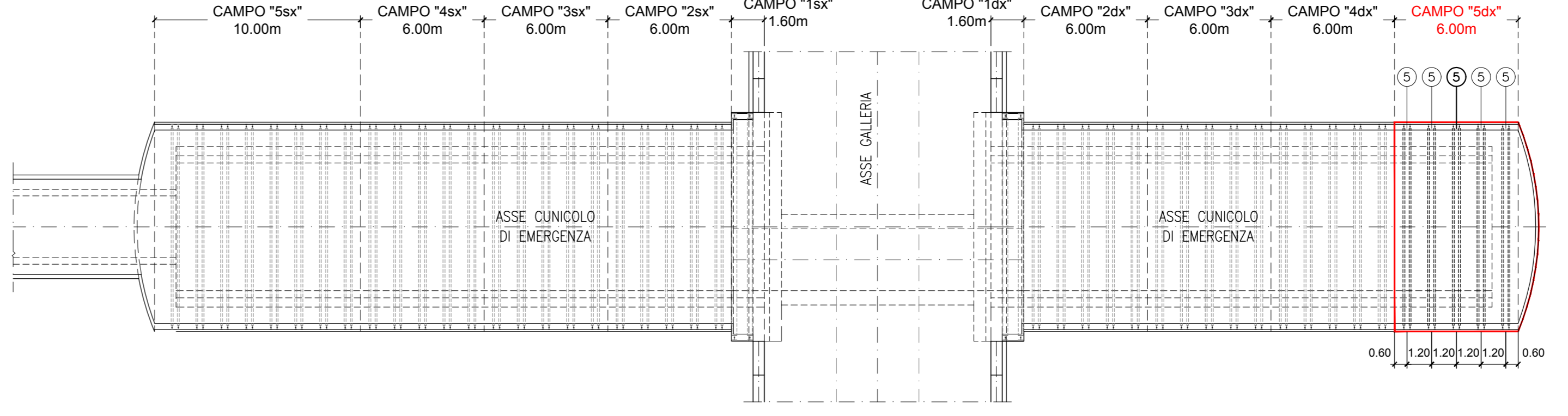
**SEZIONE B-B**



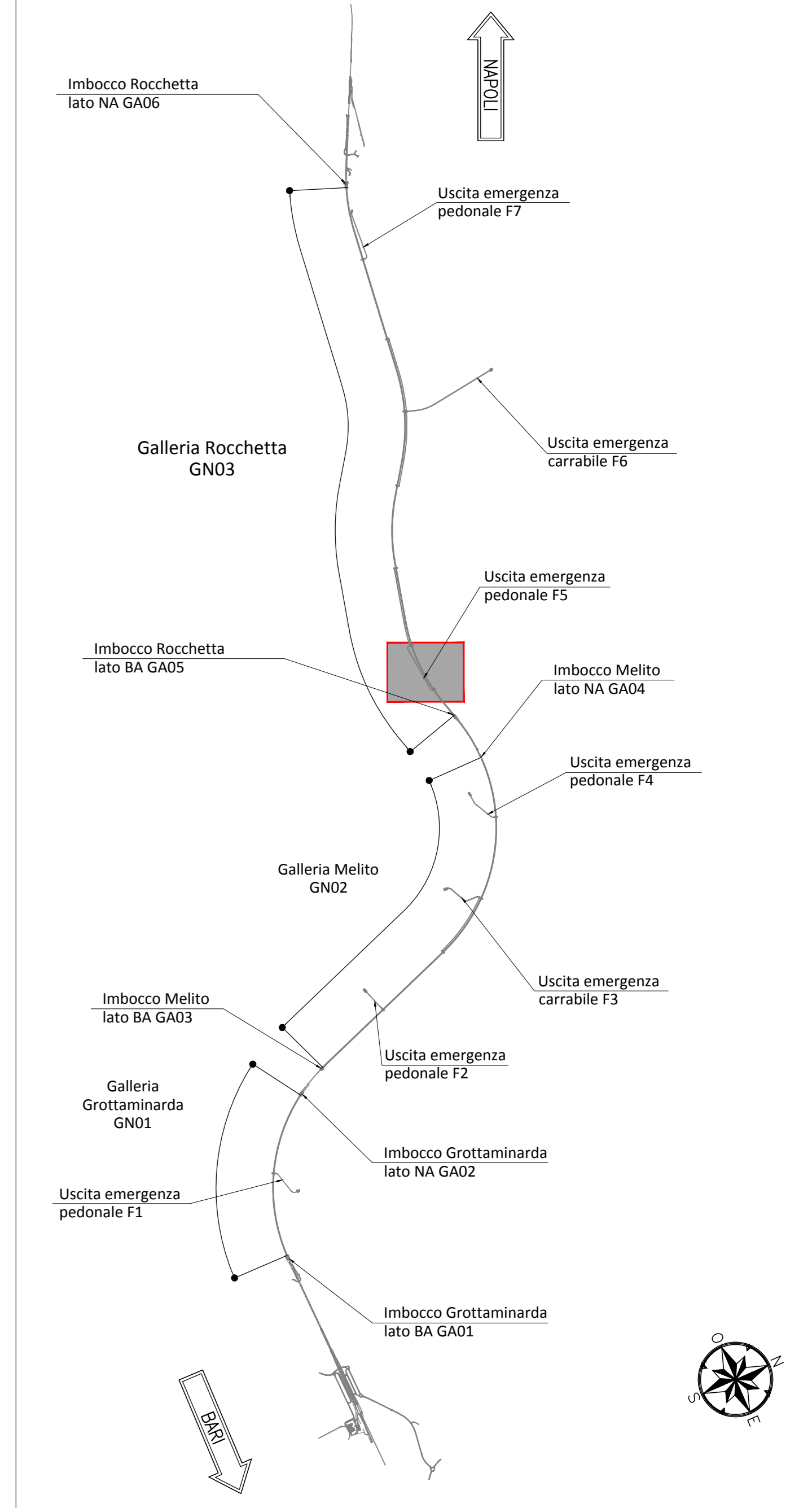
**PARTICOLARE "3"**  
SCALA 1:5  
UNIONE CENTINE



**KEY PLAN**  
SCALA 1:200



**KEY-PLAN - Scala 1:50000**



**NOTA TABELLA MATERIALI**

PER LE CARATTERISTICHE DEI MATERIALI E NOTE DI CARATTERE GENERALE SI RIMANDA ALL'ELABORATO "IP2801EZZ5PGN0000002"

**LEGENDA**

P.C.= PIANO DEI CENTRI      P.S.1= PIANO DI SCAVO PROVVISORIO  
P.F.= PIANO DEL FERRO      P.S.2= PIANO DI SCAVO DEFINITIVO

**NOTE GENERALI**

- LE MISURE E GLI SVILUPPI DELLE CENTINE SONO CALCOLATI RISPETTO AI LORO ASSI, AL NETTO DELLE PIASTRE.
- LE MISURE SONO ESPRESSE IN MILLIMETRI.
- PER LE TOLLERANZE DI COSTRUZIONE VEDI RELAZIONE TECNICA.
- EVENTUALI DIFFERENZE TRA LE MISURE TOTALI E LE SOMMATORIE DELLE MISURE PARZIALI SONO DOVUTE AGLI ARROTONDAMENTI AUTOMATICI DI AUTOCAD.

COMMITTENTE: **RFI INFRASTRUTTURE FERROVIARIE ITALIANE**  
GRUPPO FERROVIE DELLO STATO ITALIANO

DIREZIONE LAVORI: **ITALFERR**  
GRUPPO FERROVIE DELLO STATO ITALIANO

APPALTATORE: **HirpiniaAV**  
CONSORZIO: **salini impregilo**      SOCI: **ASTALDI**

PROGETTAZIONE: **ROCKSOIL** S.p.A.      MANDANTE: **NETENGINEERING**      **Alpina** S.p.A.

**PROGETTO ESECUTIVO**

**ITINERARIO NAPOLI - BARI**  
**RADDOPPIO TRATTA APICE - ORSARA**  
**I LOTTO FUNZIONALE APICE - HIRPINIA**  
GN05 - GALLERIA ROCCHETTA - USCITA DI EMERGENZA PEDONALE F5 pk 11+1075 e CUNICOLO PEDONALE pk 12+000  
ZONA DI INNESTO CON GALLERIA DI LINEA AL KM 11+075  
GALLERIA LATERALE DI COLLEGAMENTO LATO BINARIO DISPARI  
Campo 5 - Centina - carpenteria

APPALTATORE: Consorzio HIRPINIA AV Il Direttore Tecnico Ing. Vincenzo Morello 10/06/2020	DIRETTORE DELLA PROGETTAZIONE Il Responsabile integrazione fra le varie prestazioni specialistiche Ing. G. Cassani	PROGETTISTA: <b>ROCKSOIL</b> S.p.A. Ing. G. Cassani						
COMMESSA	LOTTO	FASE	ENTE	TIPO DOC.	OPERA/DISCIPLINA	PROGR.	REV.	SCALA:
I F 2 8	0 1	E	Z Z	B Z	G N 0 8 0 0	0 1 9	B	1:50 - 1:20
Rev.	Descrizione	Redatto	Data	Verificato	Data	Approvato	Data	Autorizzato Data
A	Emissione per consegna	M. Augummo	21/03/2020	B. Spignarelli	21/03/2020	M. Gatti	21/03/2020	Ing. G. Cassani
B	Revisione per salutarie	M. Augummo	10/06/2020	B. Spignarelli	10/06/2020	M. Gatti	10/06/2020	