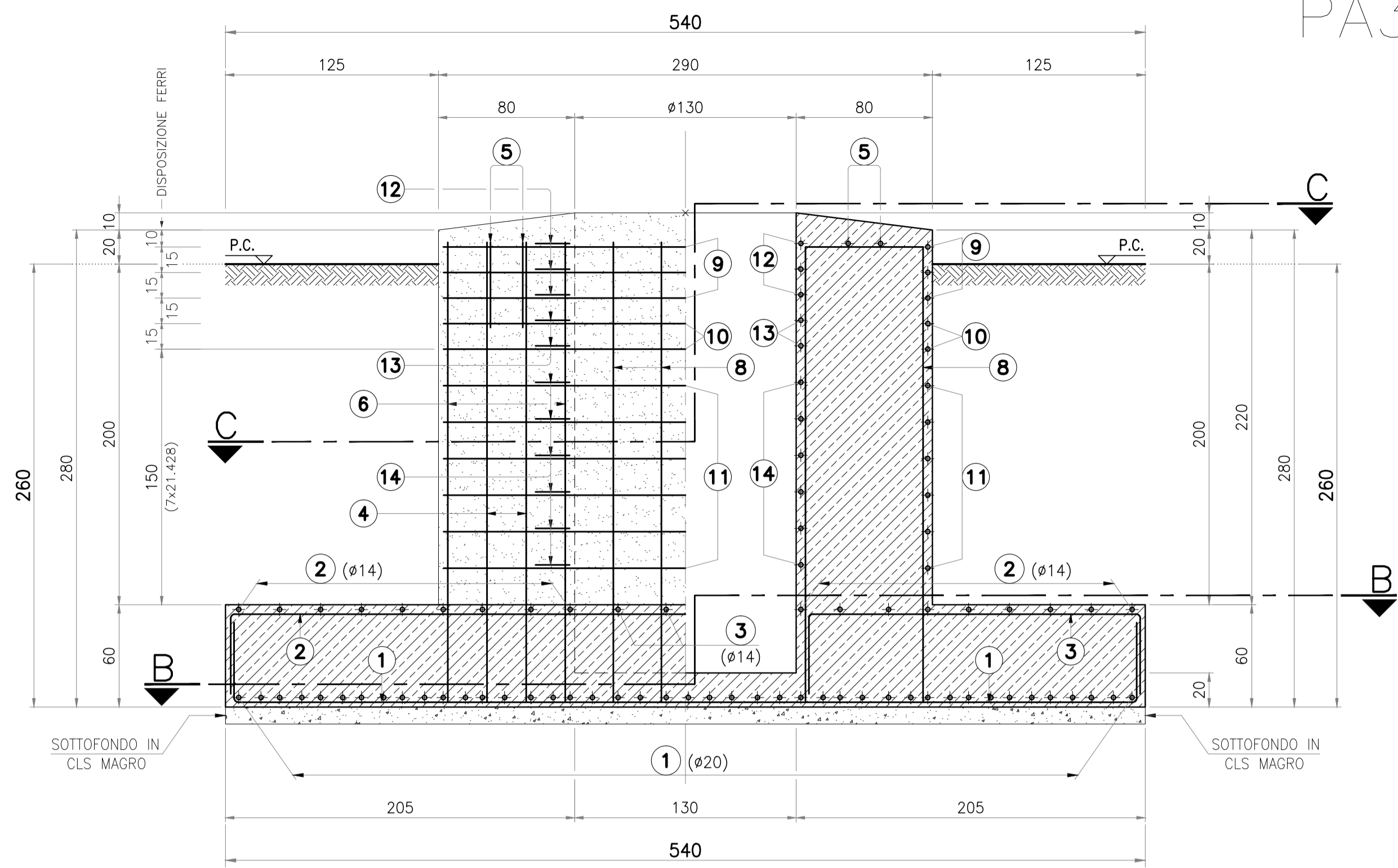
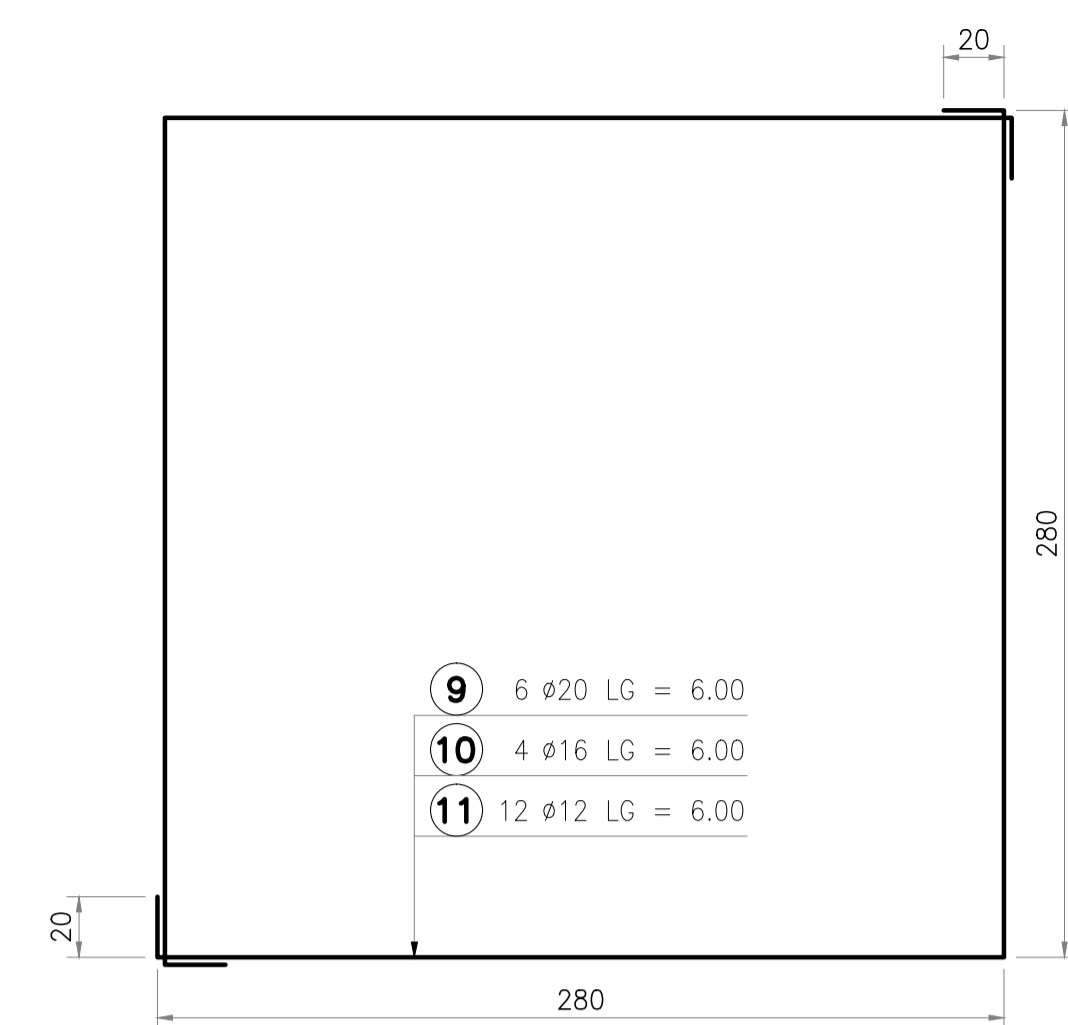
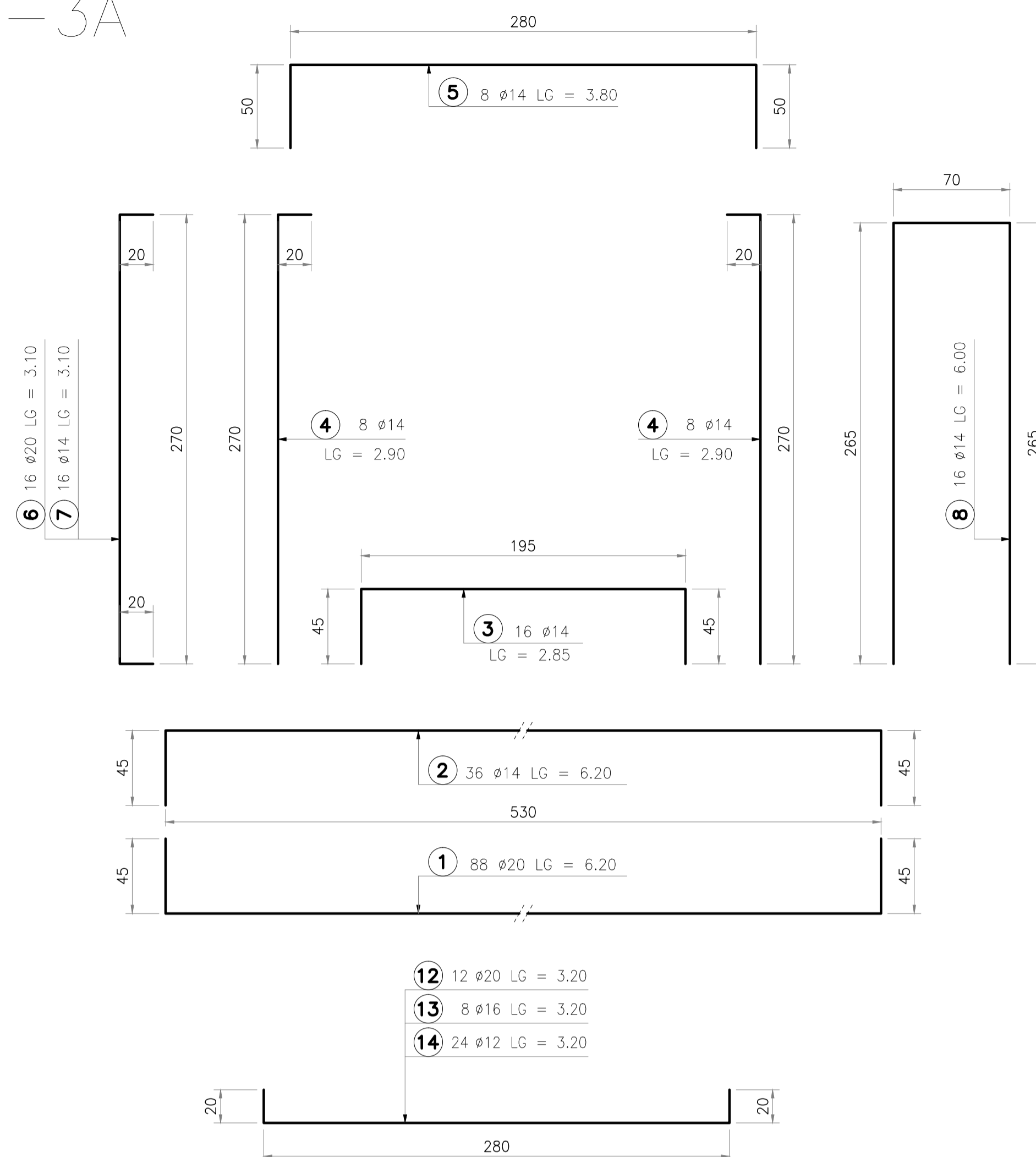


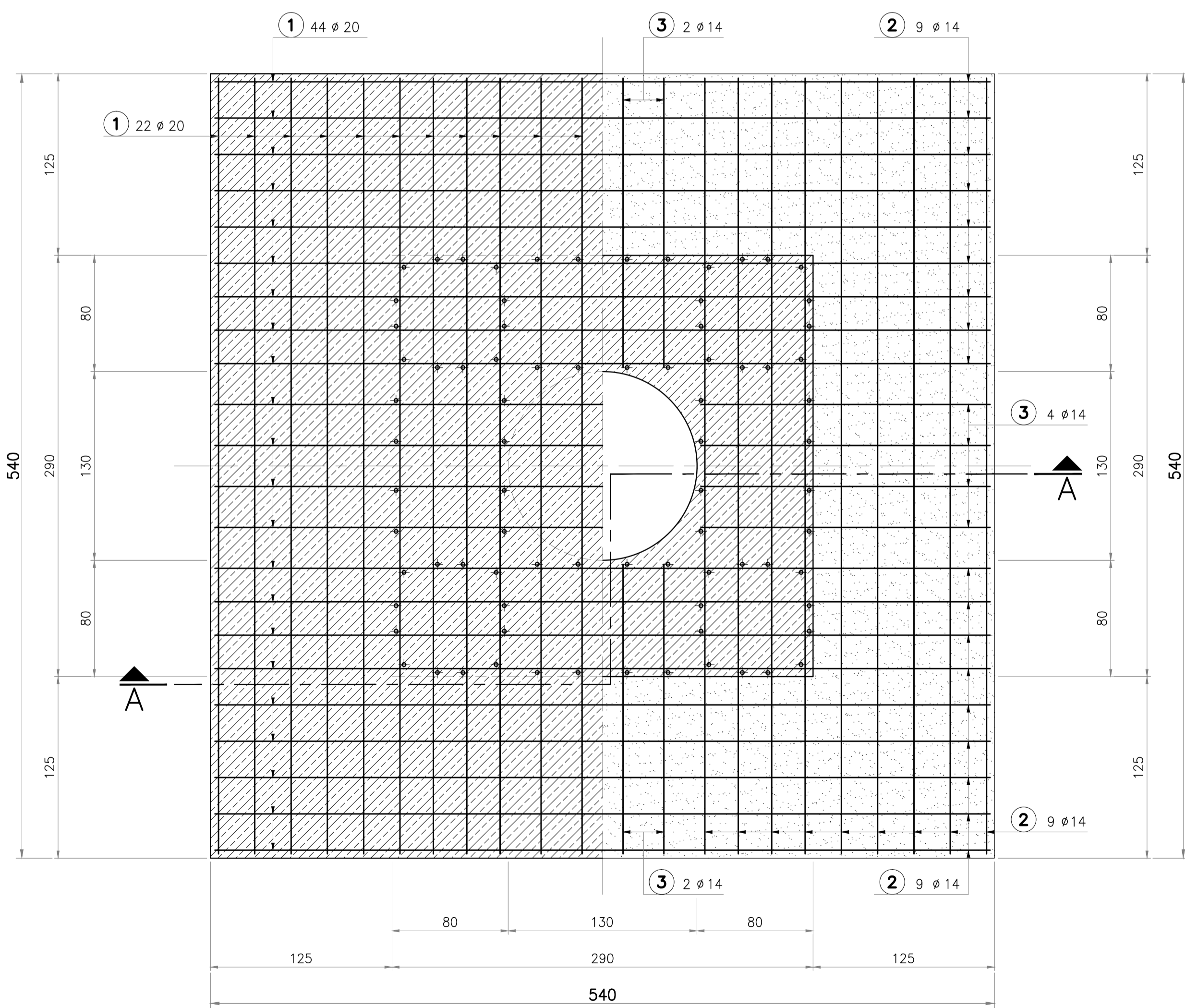
SEZIONE A-A (1:25)



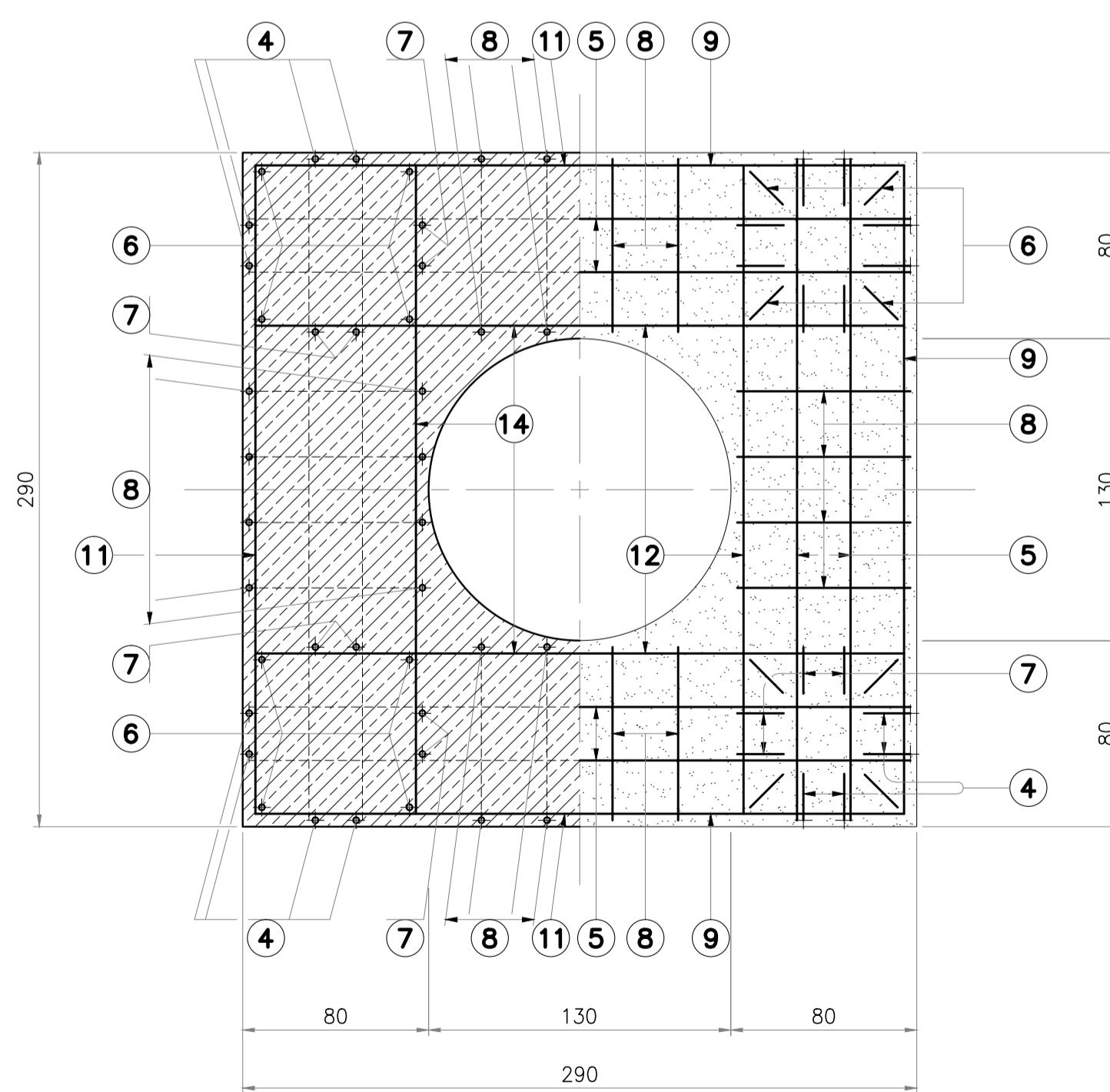
PA30-3A



SEZIONE B-B (1:25)



SEZIONE C-C (1:25)



DISTINTA DI TAGLIO ARMATURA FONDAZIONE					
MARCA	DIAMETRO (ø)	N° PEZZI	LG. TAGLIO (m)	LG. TOT. (m)	PESO KG.
1	20	88	6.20	545.6	1345.4
2	14	36	6.20	223.2	269.6
3	14	16	2.85	45.6	55.1
4	14	16	2.90	46.4	56.1
5	14	8	3.80	30.4	36.7
6	20	16	3.10	49.6	122.3
7	14	16	3.10	49.6	60.0
8	14	16	6.00	96.0	116.0
9	20	6	6.00	36.0	88.8
10	16	4	6.00	24.0	37.9
11	12	12	6.00	72.0	63.4
12	20	12	3.20	38.4	94.7
13	16	8	3.20	25.6	40.4
14	12	24	3.20	76.8	67.7
PESO TOTALE ARMATURA					<b>2454.1 KG</b>

**NOTE - MATERIALI**  
 SPECIFICA TECNICA DI RIFERIMENTO : LP/TE 165  
 RIFERIMENTO CALCOLO FONDAZIONE : ULP/2274  
 VOLUME SCAVO ESCLUSO SOTTOFONDO : 75.82 MC.  
 VOLUME CALCESTRUZZO ESCLUSO SOTTOFONDO E VANO : 32.88 MC.  
 LE DIMENSIONI DELLE QUOTE SONO IN CENTIMETRI  
 CALCESTRUZZO FONDAZIONE Rck = 25 N/mm<sup>2</sup>  
 ACCIAIO PER C.A. B450C  
 COPRIFERRO MINIMO = 5 Cm.  
 POS: 1 ÷ 14

COMMITTENTE: **RFI** RETE FERROVIARIA ITALIANA GRUPPO FERROVIE DELLO STATO ITALIANO

DIREZIONE LAVORI: **ITALFERR** GRUPPO FERROVIE DELLO STATO ITALIANO

APPALTATORE: **HirpiniaAV** CONSORZIO

SOCI: **salini impregilo** **ASTALDI**

PROGETTAZIONE: **ROKSOIL** s.p.a. MANDANT: **NETENGINEERING** **Alpina** s.p.a.

**PROGETTO ESECUTIVO**

**ITINERARIO NAPOLI - BARI**  
**RADDOPPIO TRATTA APICE - ORSARA**  
**I LOTTO FUNZIONALE APICE - HIRPINIA**  
 Linea primaria 150 kV CP Flumeri - SSE Hirpinia - Fondazioni sostegno 1

APPALTATORE Consorzio HIRPINIA AV Il Direttore Tecnico Ing. Vincenzo Moriello 10/06/2020	DIRETTORE DELLA PROGETTAZIONE Il Responsabile integrazione fra le varie prestazioni specialistiche Ing. G. Cassani	PROGETTISTA <b>NETENGINEERING</b> Ing. R. Zanon
--	--	---

COMMESSA LOTTO FASE ENTE TIPO DOC. OPERA/DISCIPLINA PROGR. REV. SCALA:  
**IF28 01 E ZZ BZ LP0200 001 B 1:25**

Rev.	Descrizione	Redatto	Data	Verificato	Data	Approvato	Data	Autorizzato Data
A	Emissione per consegna	G. Pellegriani	21/02/2020	L. Ongaro	21/02/2020	T. Finocchietti	21/02/2020	Ing. R. Zanon
B	Emissione per istruttoria	G. Pellegriani	10/06/2020	L. Ongaro	10/06/2020	T. Finocchietti	10/06/2020	

File: IF2801EZZBZLP0200001B.dwg n.Elab.: -