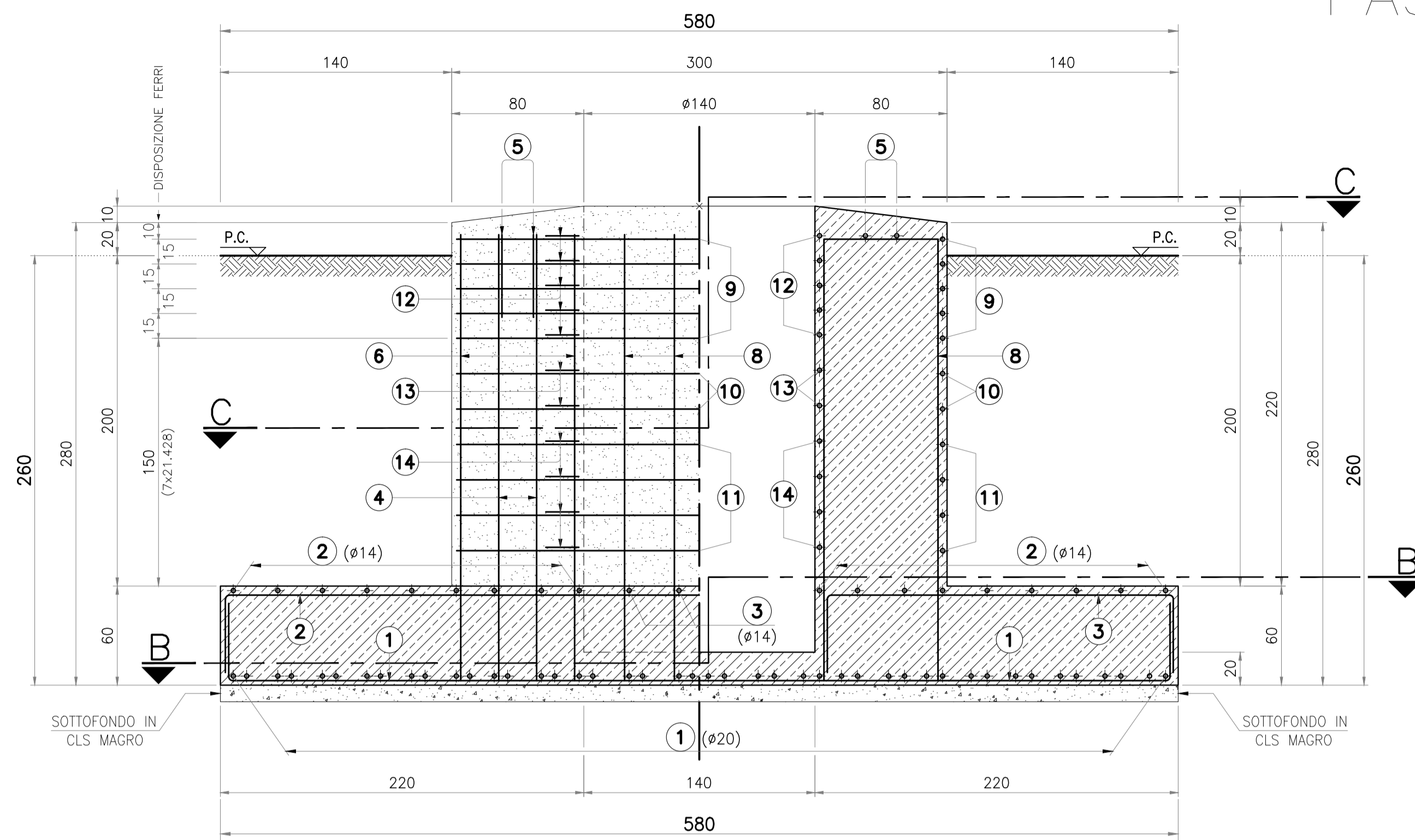
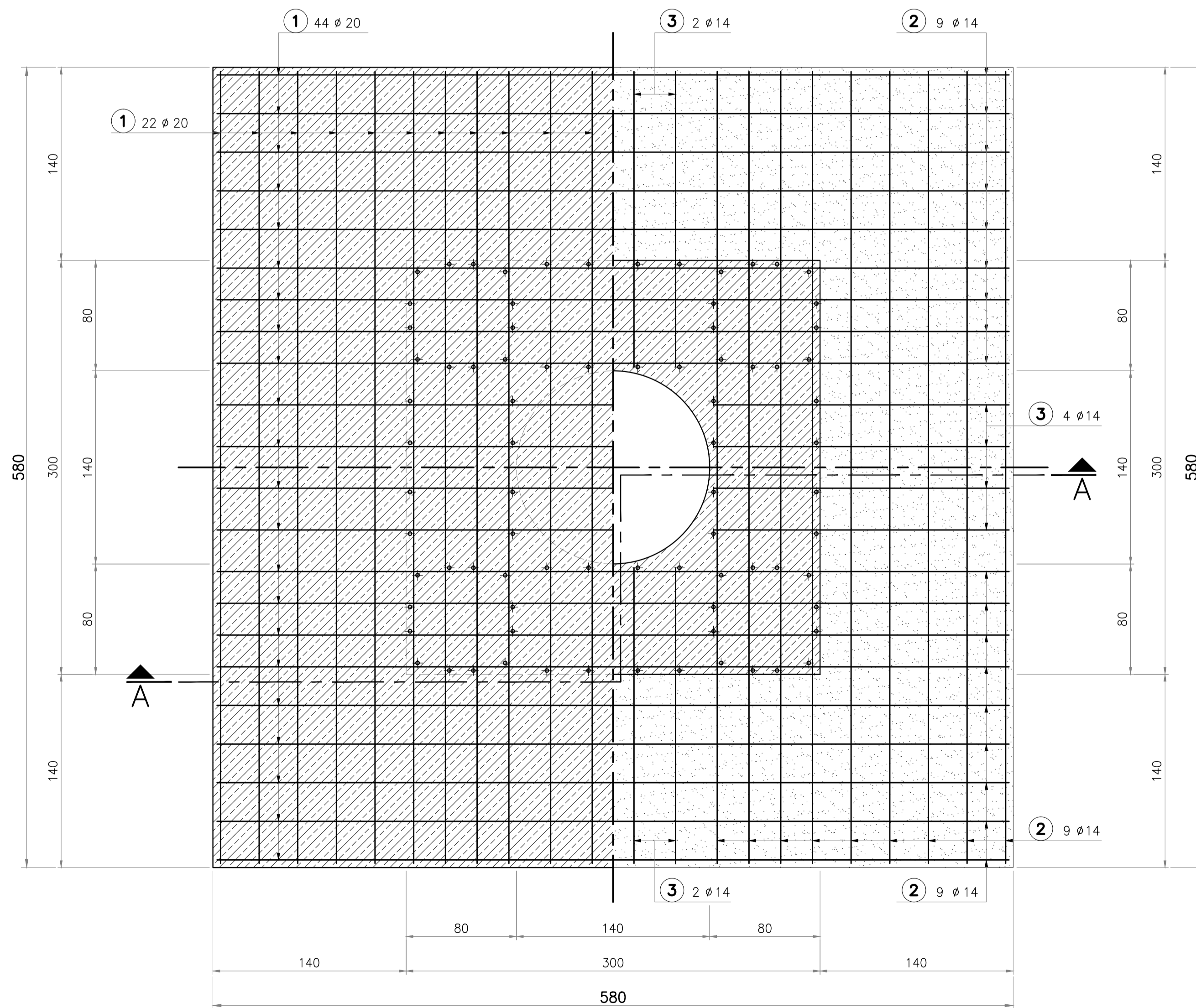


SEZIONE A-A (1:25)

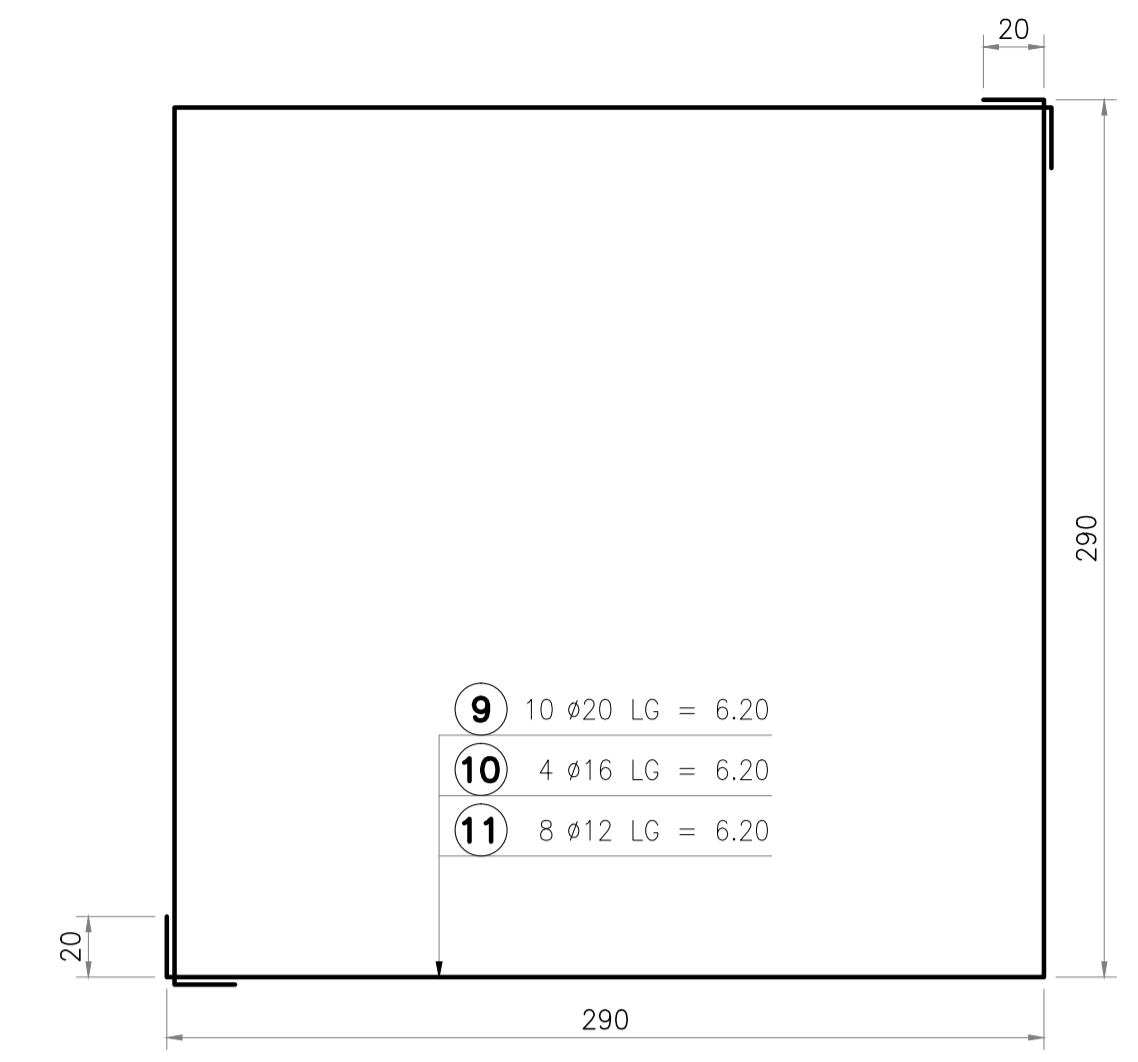
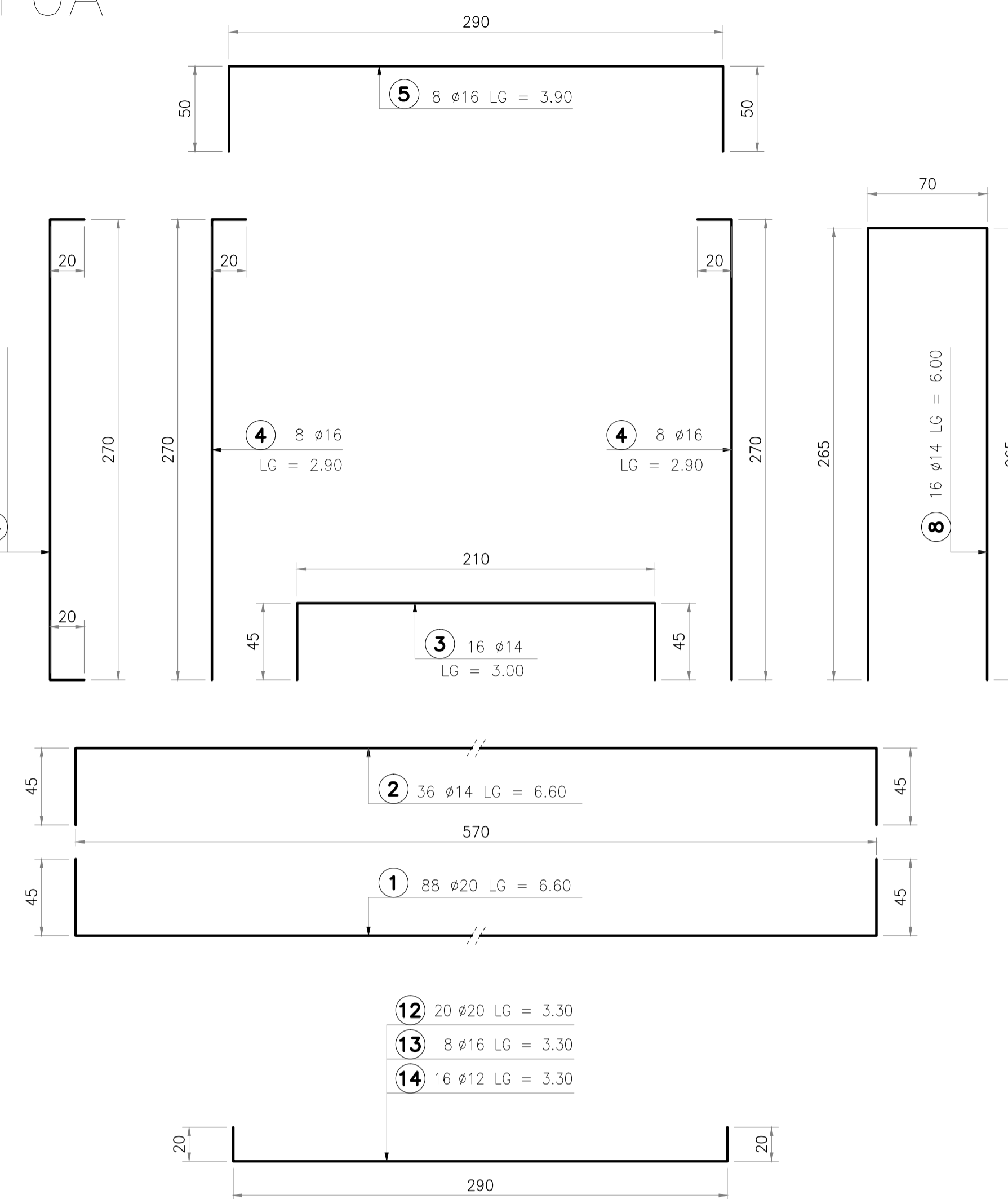
PA30+0A



SEZIONE B-B (1:25)

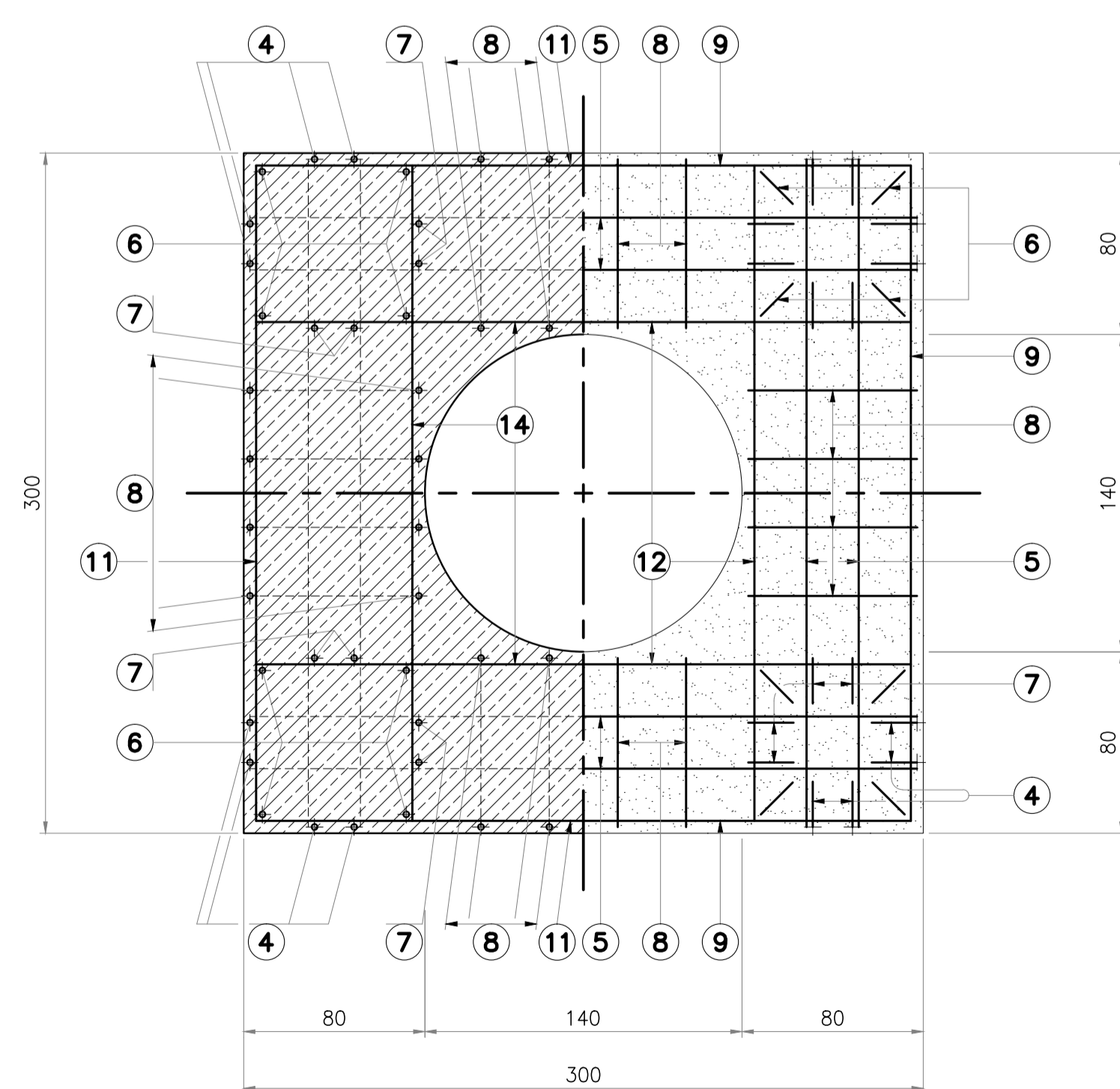


6 16 ø20 LG = 3.10
7 16 ø16 LG = 3.10



DISTINTA DI TAGLIO ARMATURA FONDAZIONE					
MARCA	DIAMETRO (ø)	N° PEZZI	LG. TAGLIO metri	LG. TOT. metri	PESO KG.
1	20	88	6.60	580.8	1432.2
2	14	36	6.60	237.6	287.0
3	14	16	3.00	48.0	58.0
4	16	16	2.90	46.4	73.2
5	16	8	3.90	31.2	49.2
6	20	16	3.10	49.6	122.3
7	16	16	3.10	49.6	78.3
8	14	16	6.00	96.0	116.0
9	20	10	6.20	62.0	152.9
10	16	4	6.20	24.8	39.1
11	12	8	6.20	49.6	43.7
12	20	20	3.30	66.0	162.8
13	16	8	3.30	26.4	41.7
14	12	16	3.30	52.8	46.5
PESO TOTALE ARMATURA					2702.9 KG

SEZIONE C-C (1:25)



NOTE-MATERIALI

SPECIFICA TECNICA DI RIFERIMENTO : LP/TE 165
 RIFERIMENTO CALCOLO FONDAZIONE : ULP/2276
 VOLUME SCAVO ESCLUSO SOTTOFONDO : 87.46 MC.
 VOLUME CALCESTRUZZO ESCLUSO SOTTOFONDO E VANO : 36.33 MC.
 LE DIMENSIONI DELLE QUOTE SONO IN CENTIMETRI

CALCESTRUZZO FONDAZIONE Rck = 25 N/mm²
 ACCIAIO PER C.A. B450C
 COPRIFERRO MINIMO = 5 Cm.

POS: 1 ÷ 14

COMMITTENTE:
 RFI RETE FERROVIARIA ITALIANA GRUPPO FERROVIE DELLO STATO ITALIANE

DIREZIONE LAVORI:
 ITALFERR GRUPPO FERROVIE DELLO STATO ITALIANE

APPALTATORE:
 CONSORZIO: HirpiniaAV

SOCI:
 salini impregilo ASTALDI

PROGETTAZIONE:
 MANDATARIA: ROCKSOIL S.p.A.

MANDANTI:
 NETENGINEERING Alpina S.p.A.

PROGETTO ESECUTIVO

ITINERARIO NAPOLI - BARI
RADDOPPIO TRATTA APICE - ORSARA
I LOTTO FUNZIONALE APICE - HIRPINIA
 Linea primaria 150 kV CP Flumeri - SSE Hirpinia - Fondazioni sostegno 2

APPALTATORE	DIRETTORE DELLA PROGETTAZIONE	PROGETTISTA						
Consorzio HIRPINIA AV Il Direttore Tecnico Ing. Vincenzo Moriello 10/06/2020	Il Responsabile integrazione fra le varie prestazioni specialistiche Ing. G. Cassani	NETENGINEERING Ing. R. Zanoni						
COMMESSA	LOTTO	FASE	ENTE	TIPO DOC.	OPERA/DISCIPLINA	PROGR.	REV.	SCALA:
IF28	01	E	ZZ	BZ	LP0200	002	B	1:25
Rev.	Descrizione	Redatto	Data	Verificato	Data	Approvato	Data	Autorizzato Data
A	Emissione per consegna	G. Pellegrini	21/02/2020	L. Ongaro	21/02/2020	T. Finocchietti	21/02/2020	Ing. R. Zanoni
B	Emissione per istruttoria	G. Pellegrini	10/06/2020	L. Ongaro	10/06/2020	T. Finocchietti	10/06/2020	

File: IF2801EZZBZLP0200002B.dwg n.Elab.: -