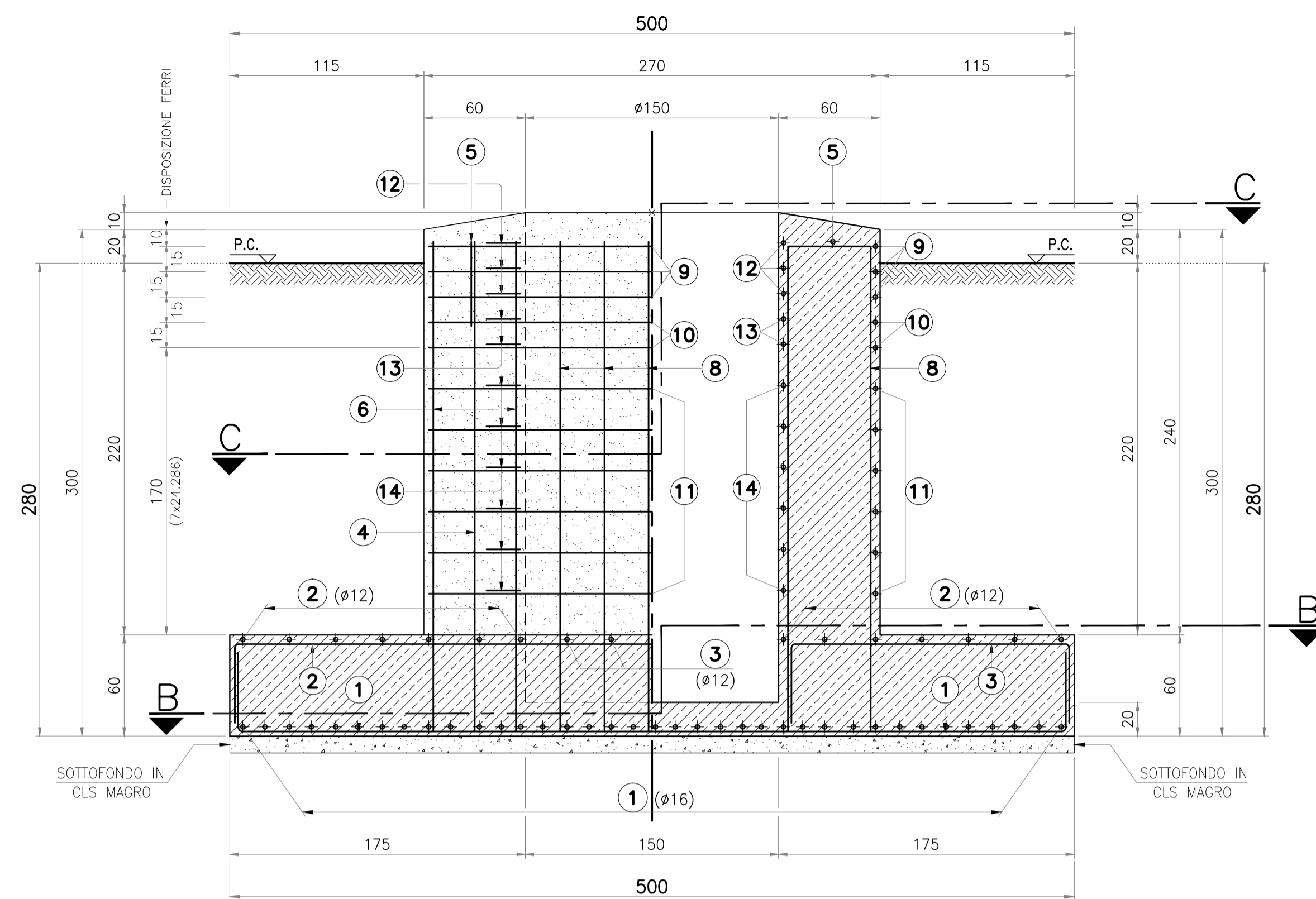
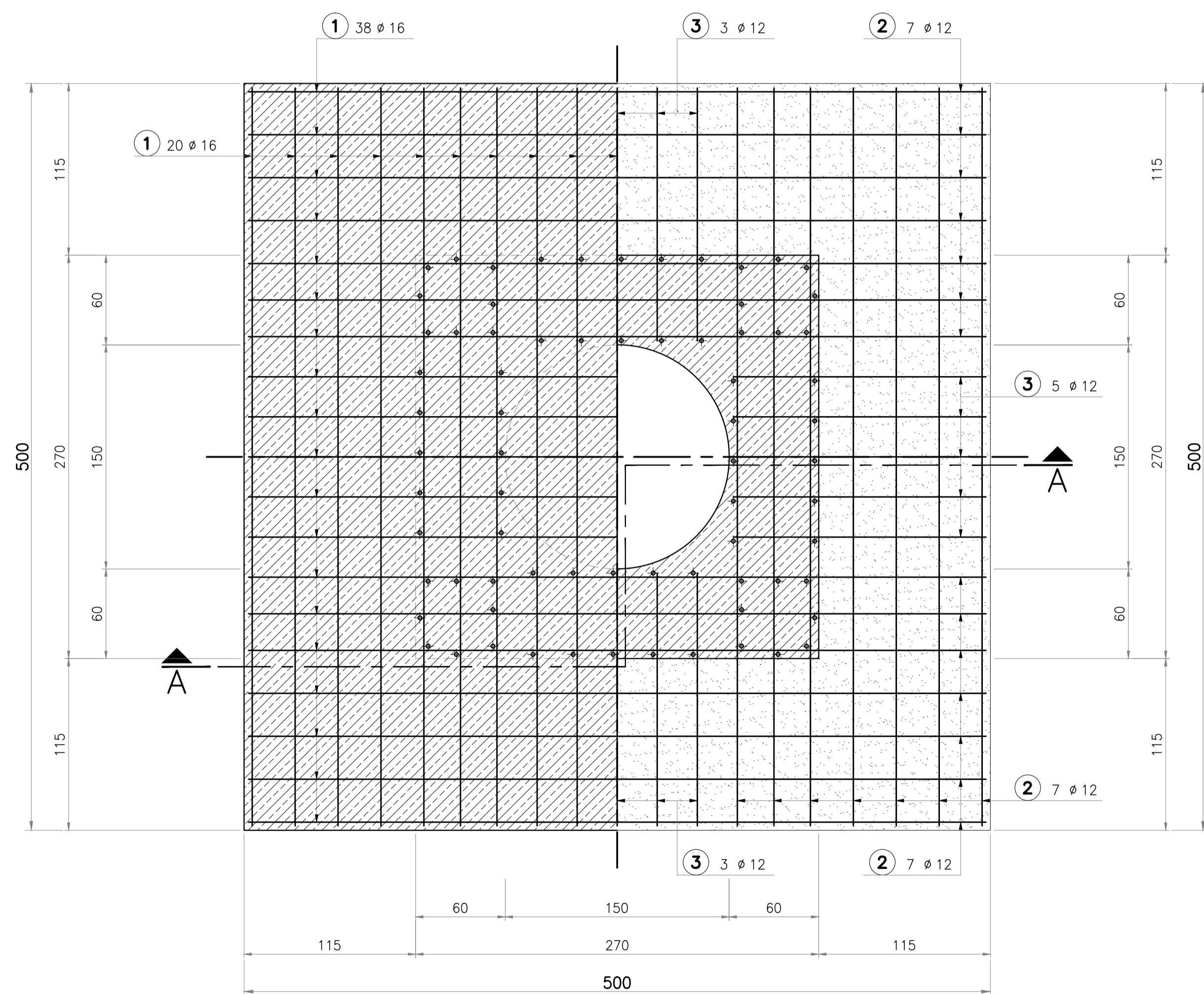


SEZIONE A-A (1:25)

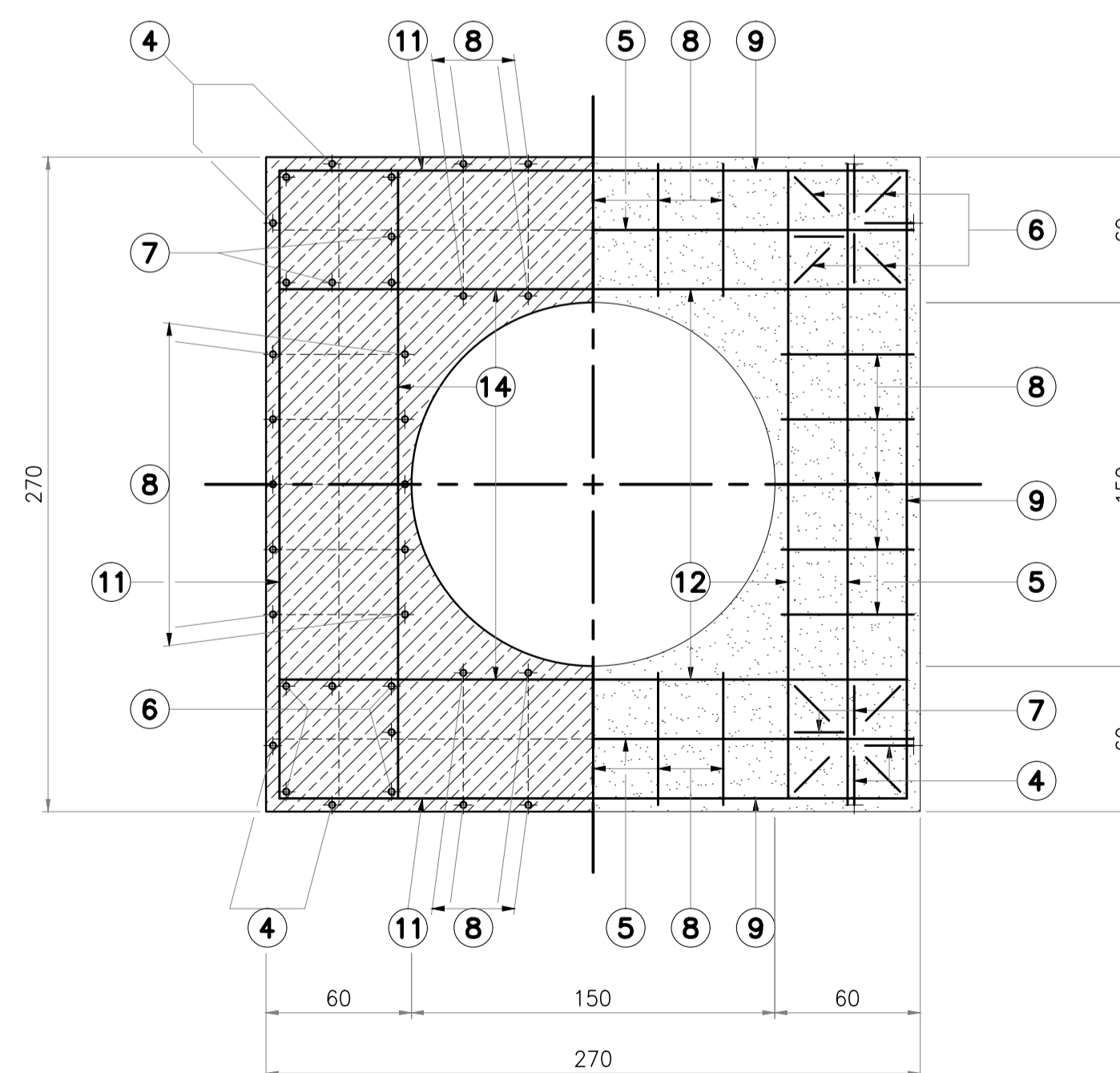
PN15+6A



SEZIONE B-B (1:25)



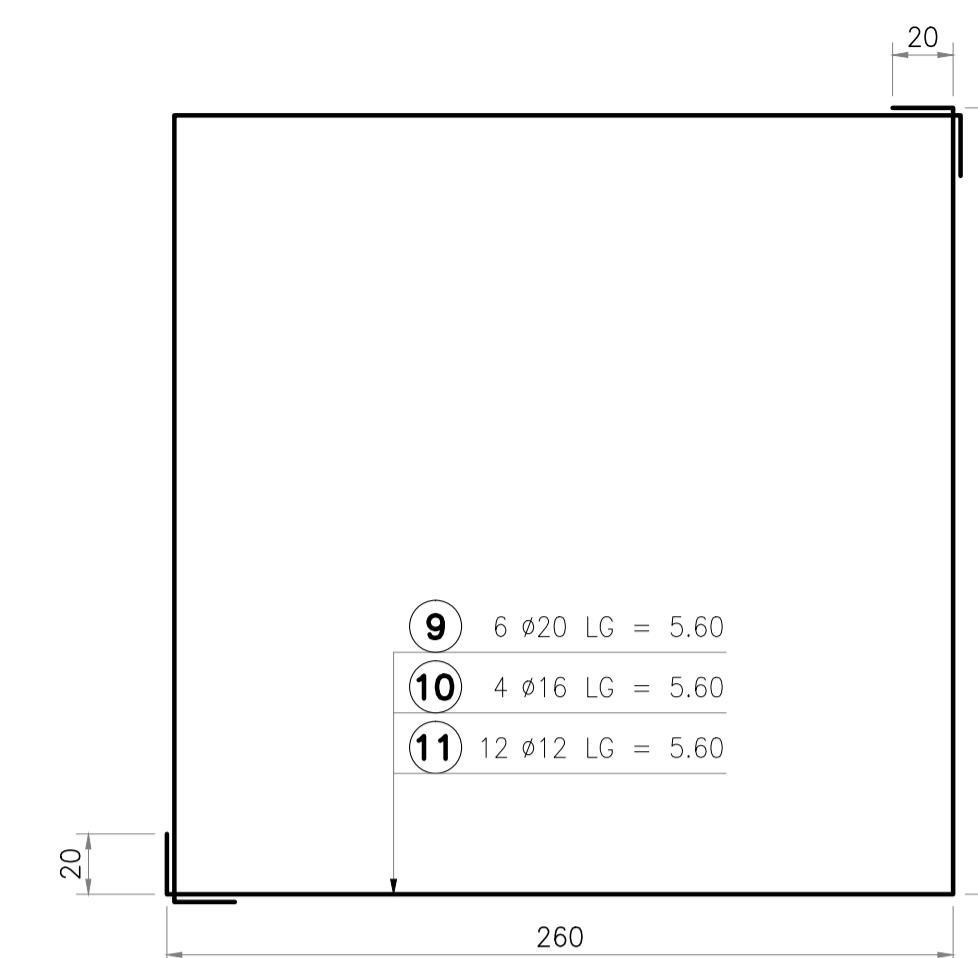
SEZIONE C-C (1:25)



⑥ 16 Ø20 LG = 3.30
⑦ 8 Ø16 LG = 3.30

③ 20 Ø12
LG = 2.55

⑫ 12 Ø20 LG = 3.00
⑬ 8 Ø16 LG = 3.00
⑭ 24 Ø12 LG = 3.00



⑨ 6 Ø20 LG = 5.60
⑩ 4 Ø16 LG = 5.60
⑪ 12 Ø12 LG = 5.60

DISTINTA DI TAGLIO ARMATURA FONDAZIONE					
MARCA	DIAMETRO (Ø)	N° PEZZI	LG. TAGLIO metri	LG. TOT. metri	PESO KG.
①	16	76	5.80	440.8	695.6
②	12	28	5.80	162.4	143.1
③	12	20	2.55	51.0	44.9
④	16	8	3.10	24.8	39.1
⑤	16	4	3.60	14.4	22.7
⑥	20	16	3.30	52.8	130.2
⑦	16	8	3.30	26.4	41.7
⑧	12	20	6.20	124.0	109.2
⑨	20	6	5.60	33.6	82.9
⑩	16	4	5.60	22.4	35.3
⑪	12	12	5.60	67.2	59.2
⑫	20	12	3.00	36.0	88.8
⑬	16	8	3.00	24.0	37.9
⑭	12	24	3.00	72.0	63.4
PESO TOTALE ARMATURA					1594.0 KG

NOTE - MATERIALI

SPECIFICA TECNICA DI RIFERIMENTO : LP/TE 165
 RIFERIMENTO CALCOLO FONDAZIONE : ULP/1880
 VOLUME SCAVO ESCLUSO SOTTOFONDO : 70.00 MC.
 VOLUME CALCESTRUZZO ESCLUSO SOTTOFONDO E VANO : 27.82 MC.
 LE DIMENSIONI DELLE QUOTE SONO IN CENTIMETRI

CALCESTRUZZO FONDAZIONE Rck = 25 N/mm²
 ACCIAIO PER C.A. B450C
 COPRIFERRO MINIMO = 5 Cm.

POS: 1 ÷ 14

COMMITTENTE:



DIREZIONE LAVORI:



APPALTATORE:
CONSORZIO:



SOCI:



PROGETTAZIONE:
MANDATARIA:



MANDANTI:



PROGETTO ESECUTIVO

**ITINERARIO NAPOLI - BARI
RADDOPPIO TRATTA APICE - ORSARA
I LOTTO FUNZIONALE APICE - HIRPINIA**

Linea primaria 150 kV CP Flumeri - SSE Hirpinia - Fondazioni sostegno 4

APPALTATORE	DIRETTORE DELLA PROGETTAZIONE	PROGETTISTA
Consorzio HIRPINIA AV Il Direttore Tecnico Ing. Vincenzo Moriello 10/06/2020	Il Responsabile integrazione fra le varie prestazioni specialistiche Ing. G. Cassani	NETENGINEERING Ing. R. Zanon

COMMESSA	LOTTO	FASE	ENTE	TIPO DOC.	OPERA/DISCIPLINA	PROGR.	REV.	SCALA:
IF28	01	E	ZZ	BZ	LP0200	004	B	1:25

Rev.	Descrizione	Redatto	Data	Verificato	Data	Approvato	Data	Autorizzato Data
A	Emissione per consegna	G. Pellegrini	21/02/2020	L. Ongaro	21/02/2020	T. Finocchietti	21/02/2020	Ing. R. Zanon
B	Emissione per istruttoria	G. Pellegrini	10/06/2020	L. Ongaro	10/06/2020	T. Finocchietti	10/06/2020	

File: IF2801EZZBZLP0200004B.dwg

n.Elabor.: -