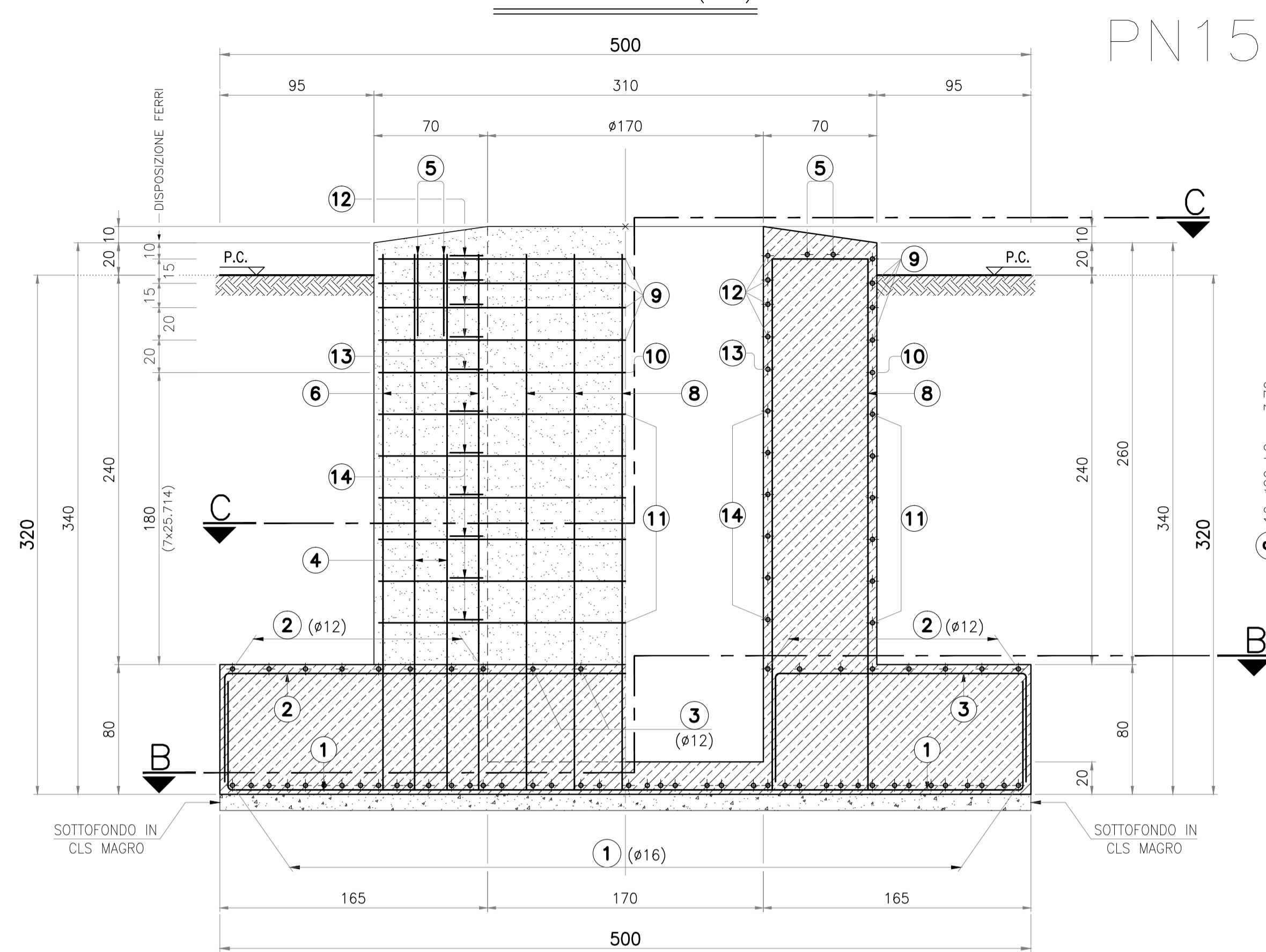
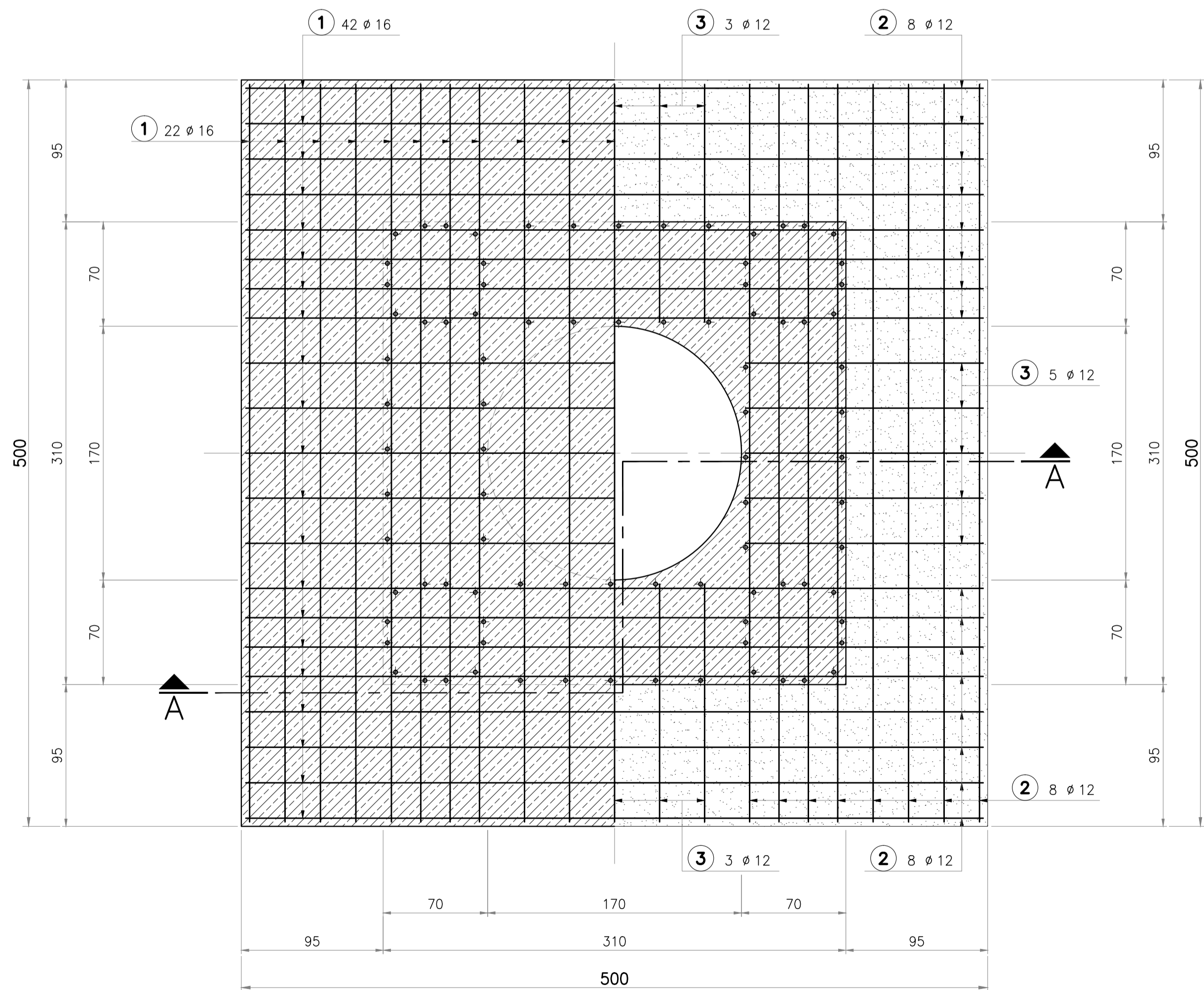


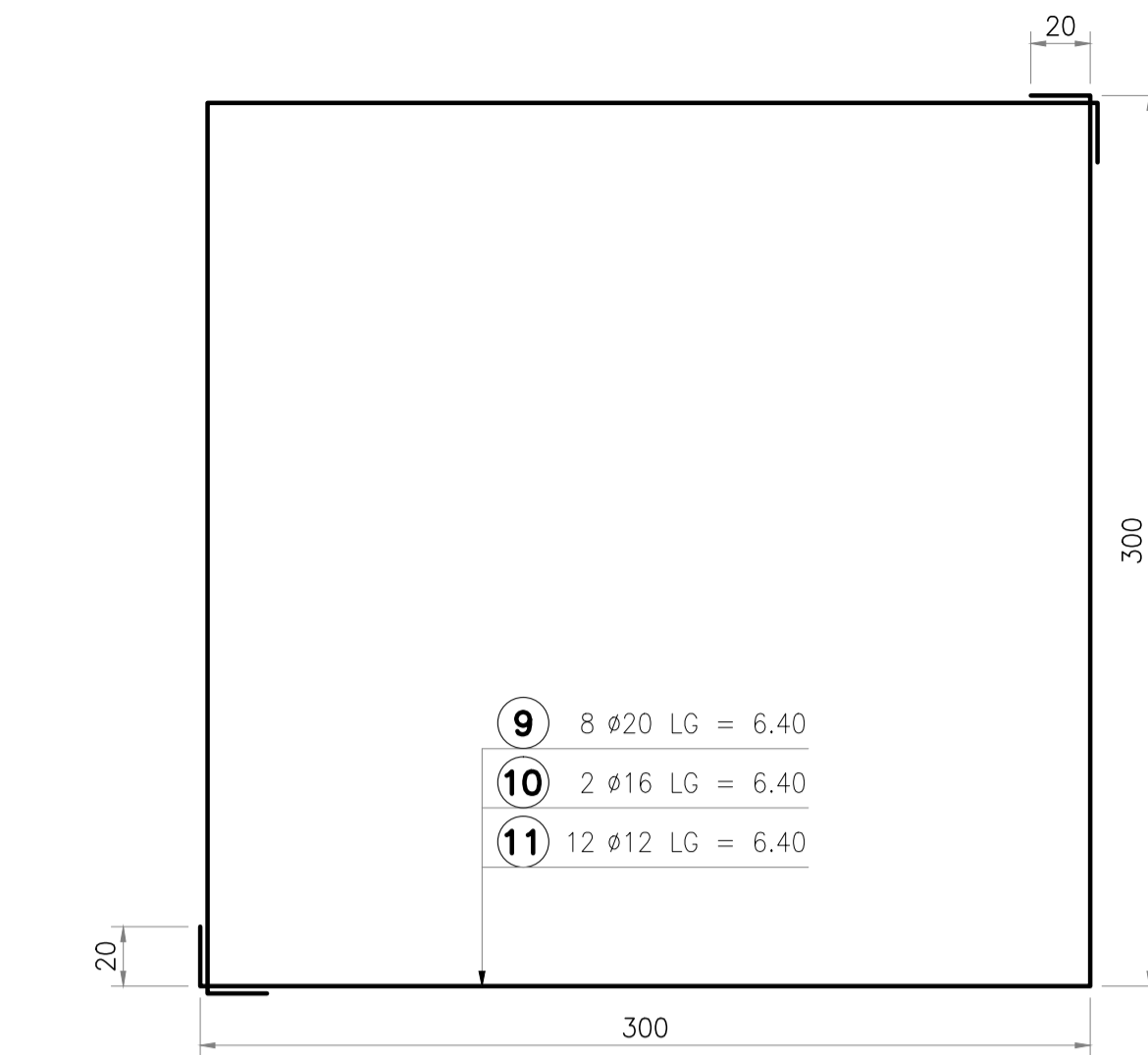
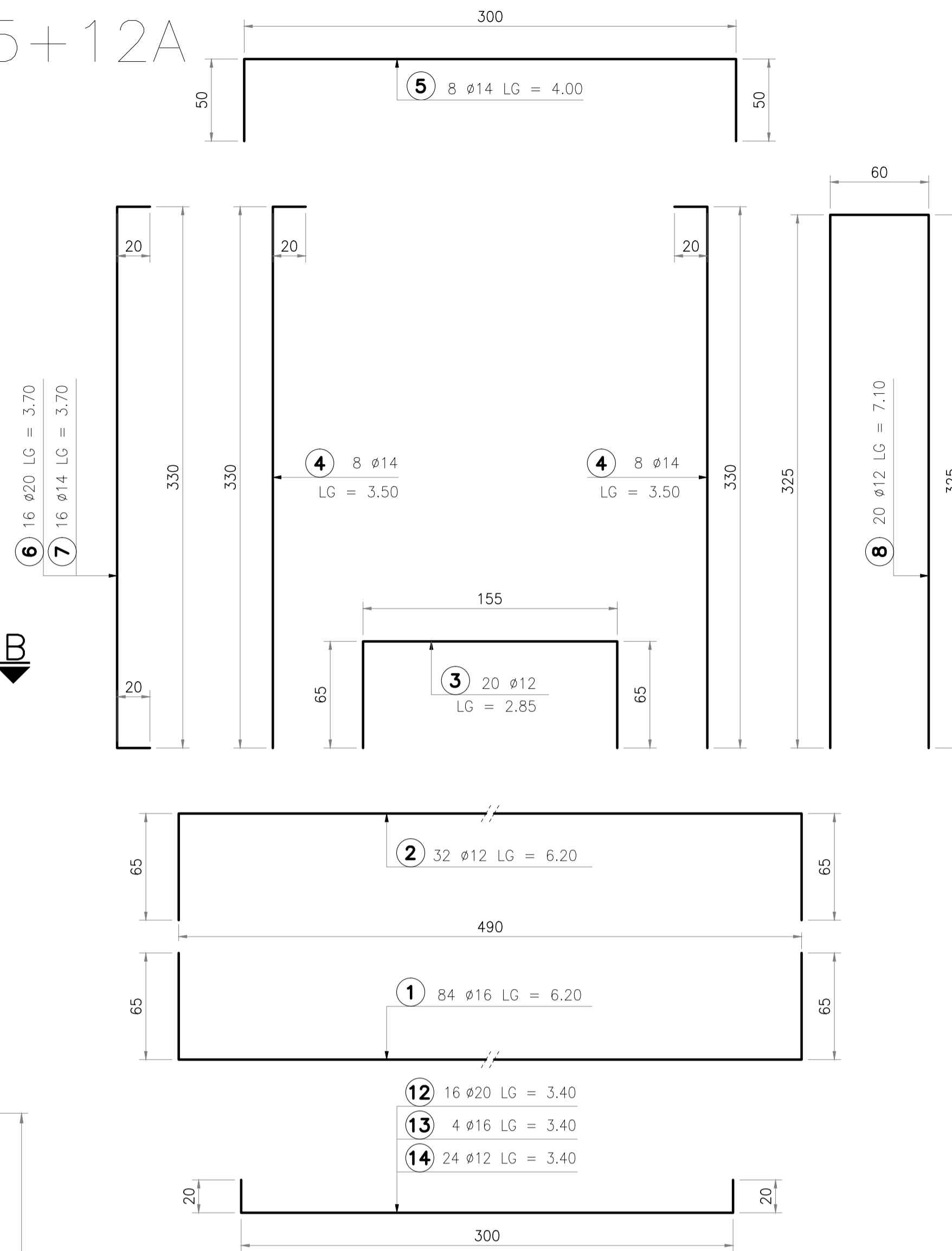
SEZIONE A-A (1:25)



SEZIONE B-B (1:25)

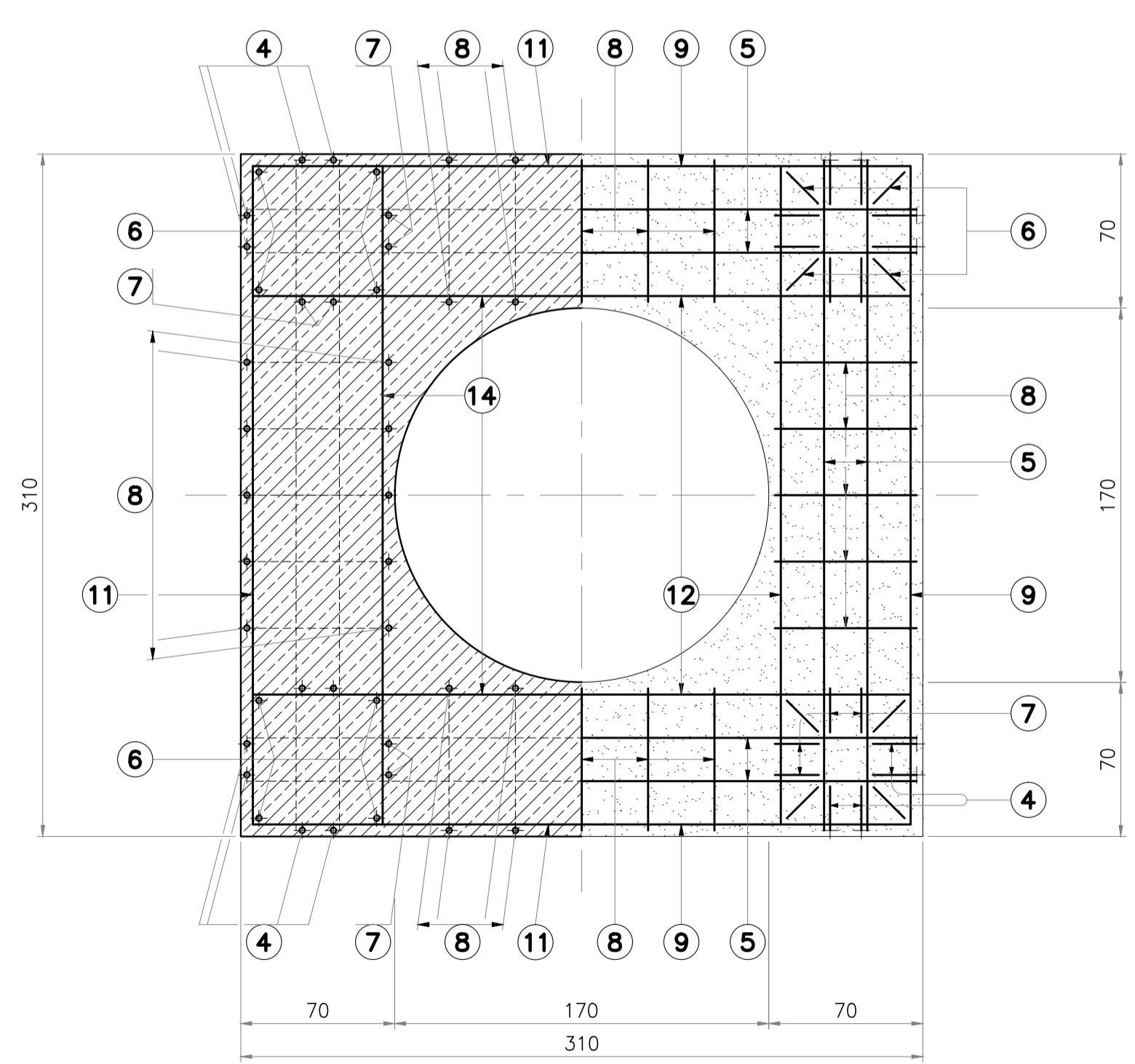


PN15+12A



DISTINTA DI TAGLIO ARMATURA FONDAZIONE					
MARCA	DIAMETRO (Ø)	N° PEZZI	LG. TAGLIO metri	LG. TOT. metri	PESO KG.
1	16	84	6.20	520.8	821.8
2	12	32	6.20	198.4	174.8
3	12	20	2.85	57.0	50.2
4	14	16	3.50	56.0	67.6
5	14	8	4.00	32.0	38.7
6	20	16	3.70	59.2	146.0
7	14	16	3.70	59.0	71.5
8	12	20	7.10	142.0	125.1
9	20	8	6.40	51.2	126.2
10	16	2	6.40	12.8	20.2
11	12	12	6.40	76.8	67.7
12	20	16	3.40	54.4	134.2
13	16	4	3.40	13.6	21.5
14	12	24	3.40	81.6	71.9
PESO TOTALE ARMATURA					1937.4 KG

SEZIONE C-C (1:25)



NOTE - MATERIALI

SPECIFICA TECNICA DI RIFERIMENTO : LP/TE 165
 RIFERIMENTO CALCOLO FONDAZIONE : ULP/1884
 VOLUME SCAVO ESCLUSO SOTTOFONDO : 80.00 MC.
 VOLUME CALCESTRUZZO ESCLUSO SOTTOFONDO E VANO : 38.09 MC.
 LE DIMENSIONI DELLE QUOTE SONO IN CENTIMETRI

CALCESTRUZZO FONDAZIONE Rck = 25 N/mm²
 ACCIAIO PER C.A. B450C
 COPRIFERRO MINIMO = 5 Cm.

POS: 1 ÷ 14

COMMITTENTE: **RFI** RETE FERROVIARIA ITALIANA GRUPPO FERROVIE DELLO STATO ITALIANE

DIREZIONE LAVORI: **ITALFERR** GRUPPO FERROVIE DELLO STATO ITALIANE

APPALTATORE: **HirpiniaAV**

CONSORZIO: **salini impregilo** SOCI: **ASTALDI**

PROGETTAZIONE: **ROCKSOIL S.p.A.** MANDANTIA: **NETENGINEERING** **Alpina S.p.A.**

PROGETTO ESECUTIVO

ITINERARIO NAPOLI - BARI
RADDOPPIO TRATTA APICE - ORSARA
I LOTTO FUNZIONALE APICE - HIRPINIA
 Linea primaria 150 kV CP Flumeri - SSE Hirpinia - Fondazioni sostegno 5

APPALTATORE Consorzio HIRPINIA AV Il Direttore Tecnico Ing. Vincenzo Moriello 10/06/2020	DIRETTORE DELLA PROGETTAZIONE Il Responsabile integrazione fra le varie prestazioni specialistiche Ing. G. Cassani	PROGETTISTA NETENGINEERING Ing. R. Zanon						
COMMESSA	LOTTO	FASE	ENTE	TIPO DOC.	OPERA/DISCIPLINA	PROGR.	REV.	SCALA:
I	F28	01	E	ZZ	BZ	LP0200	005	B 1:25
Rev.	Descrizione	Redatto	Data	Verificato	Data	Approvato	Data	Autorizzato Data
A	Emissione per consegna	G. Pellegrini	21/02/2020	L. Ongaro	21/02/2020	T. Finocchietti	21/02/2020	Ing. R. Zanon
B	Emissione per istruttoria	G. Pellegrini	10/06/2020	L. Ongaro	10/06/2020	T. Finocchietti	10/06/2020	

File: IF2801EZZBZLP0200005B.dwg n.Elabor.: -