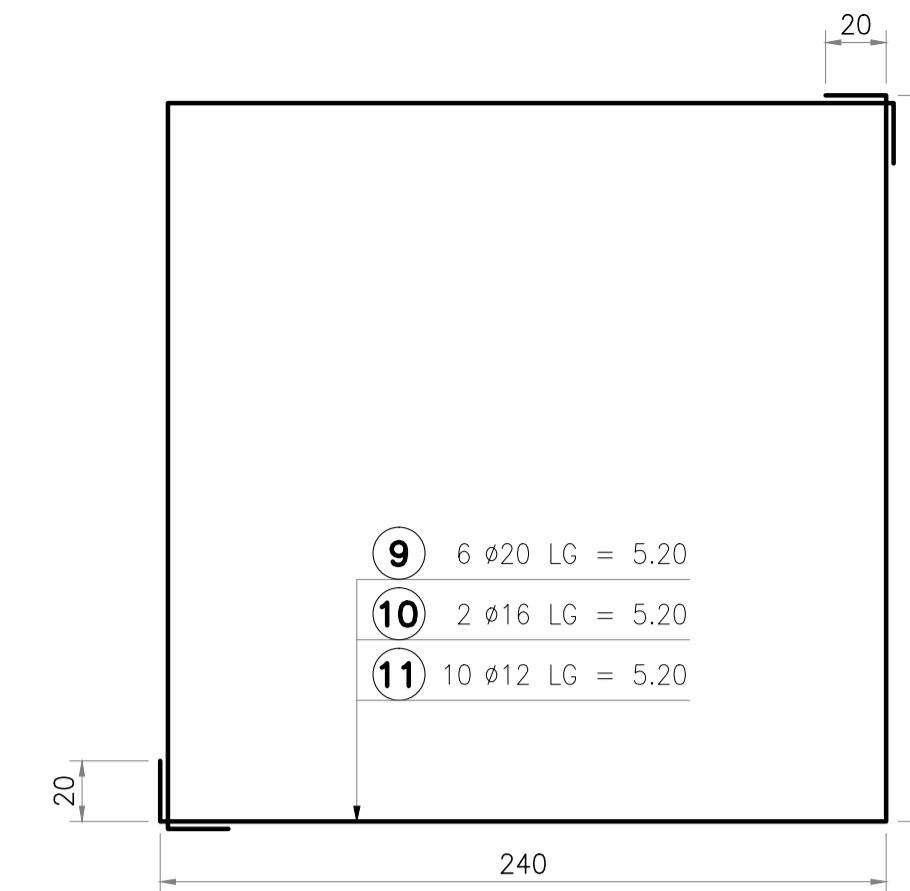
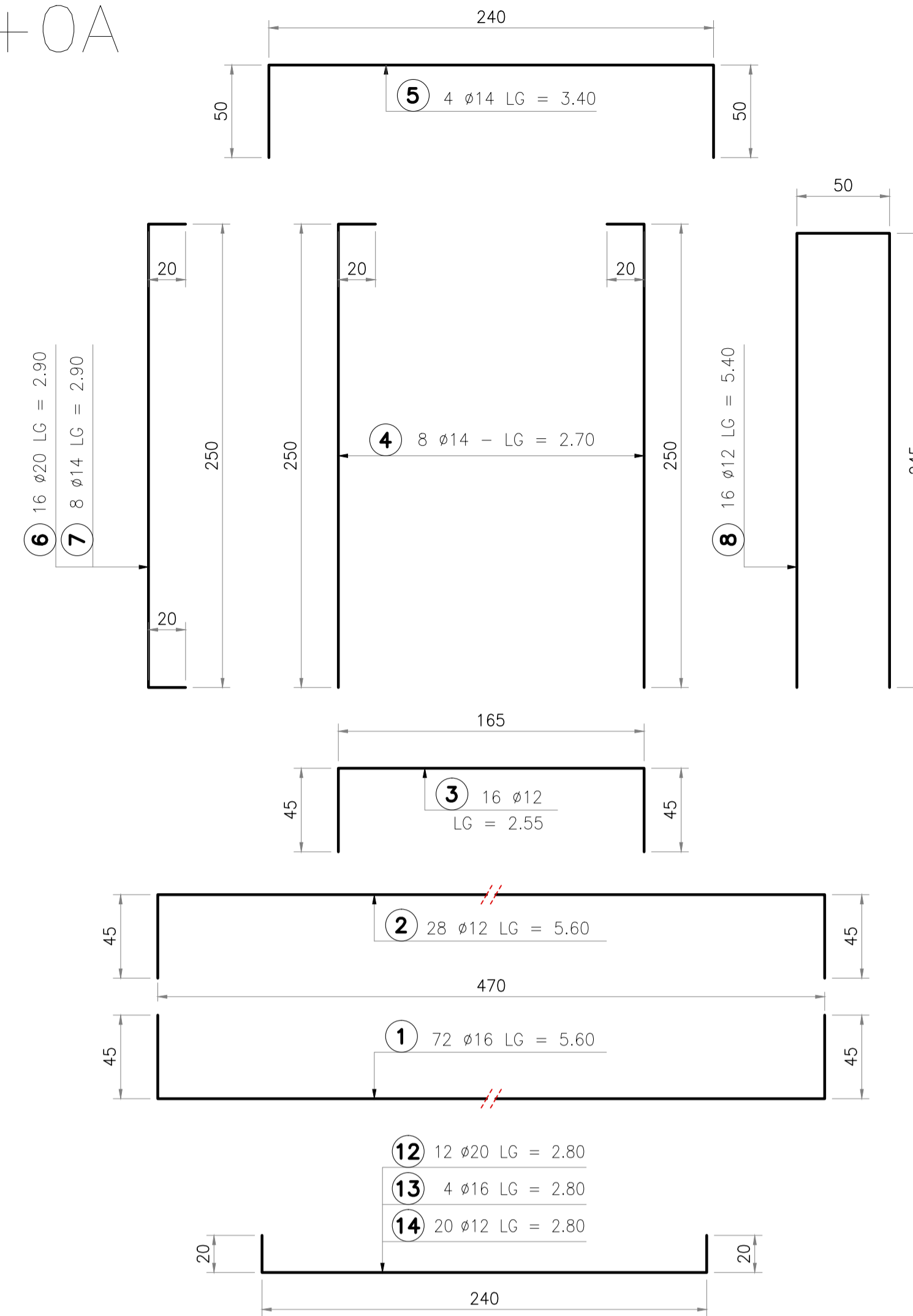
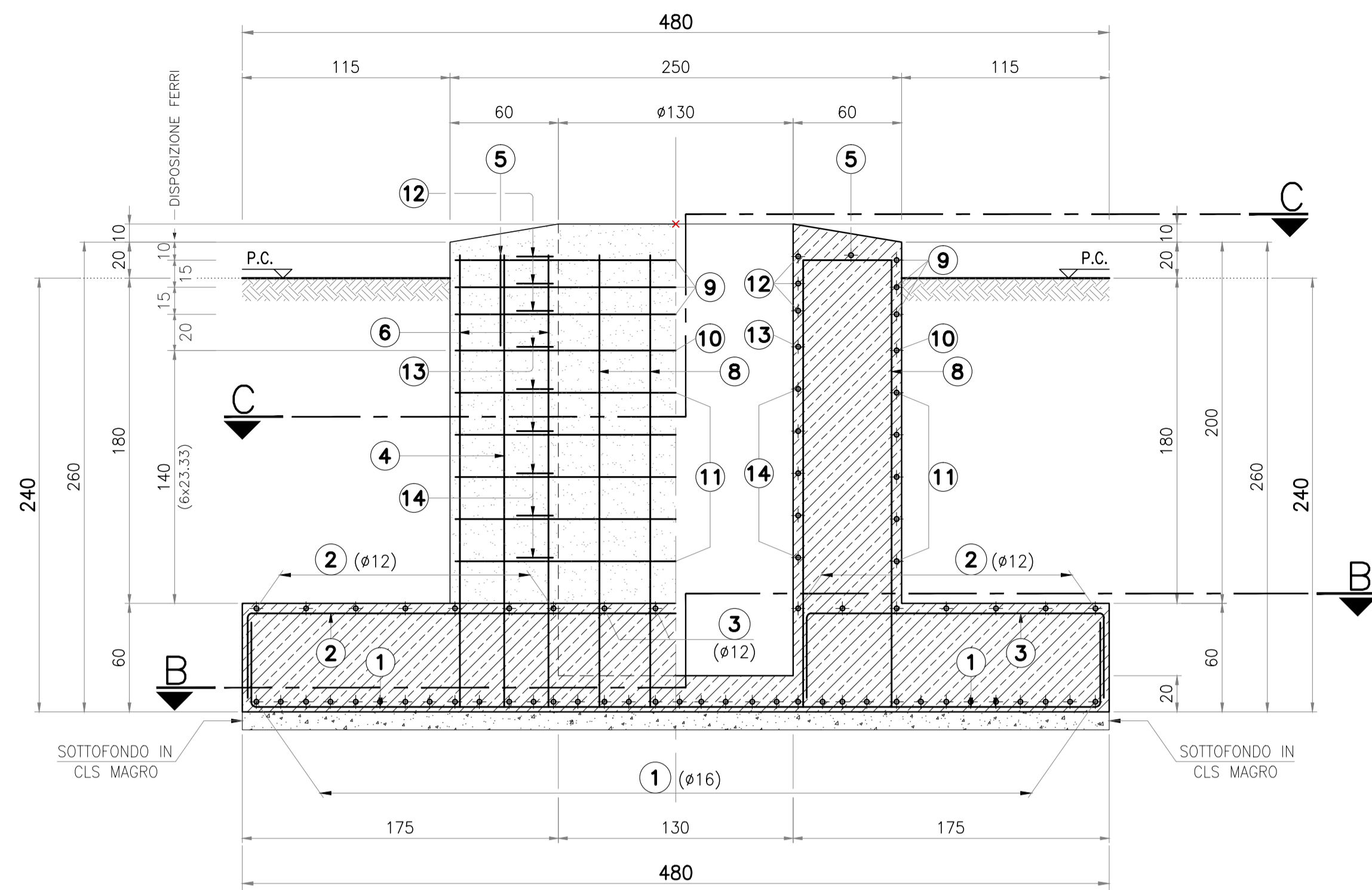


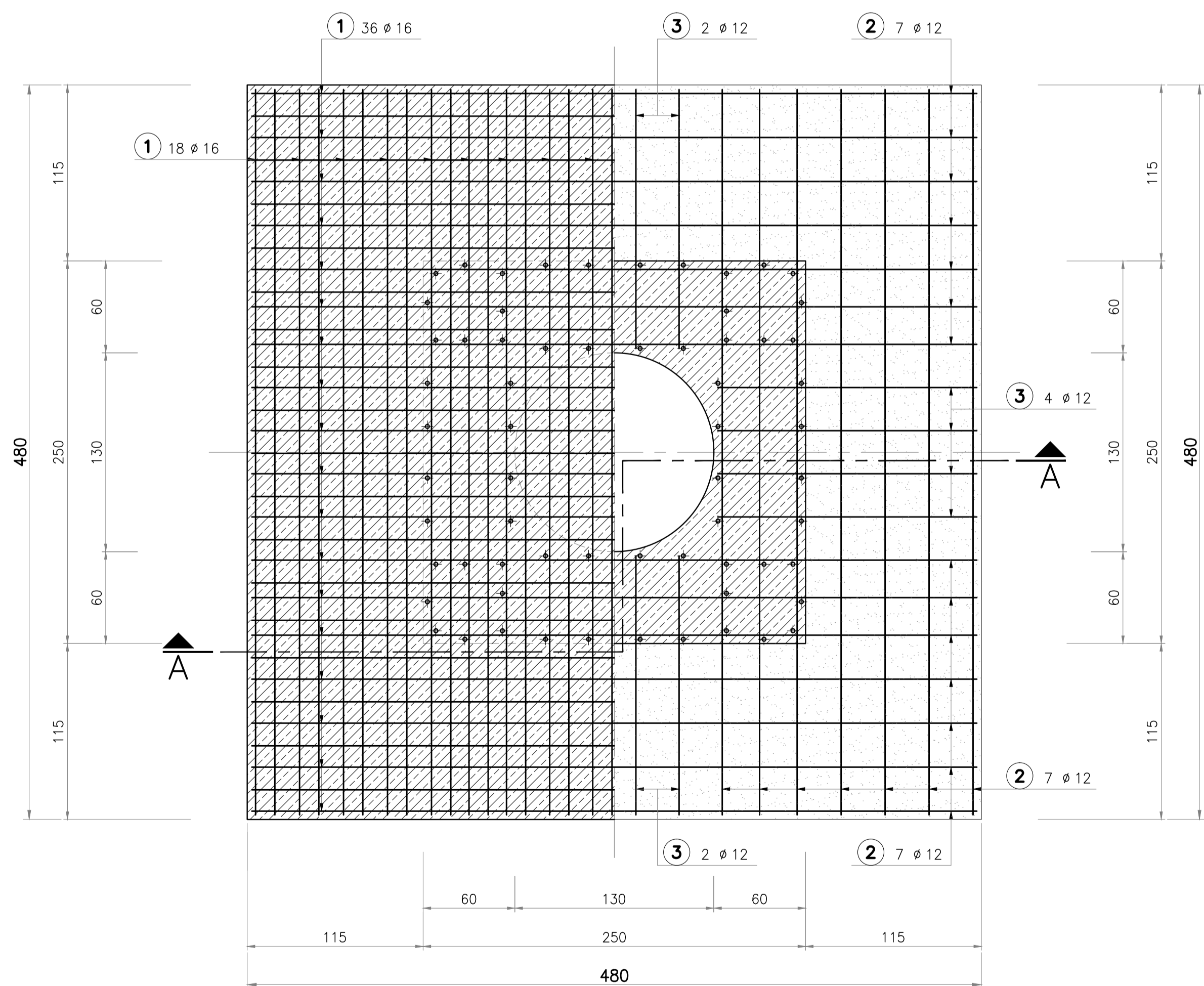
PN15+0A

SEZIONE A-A (1:25)

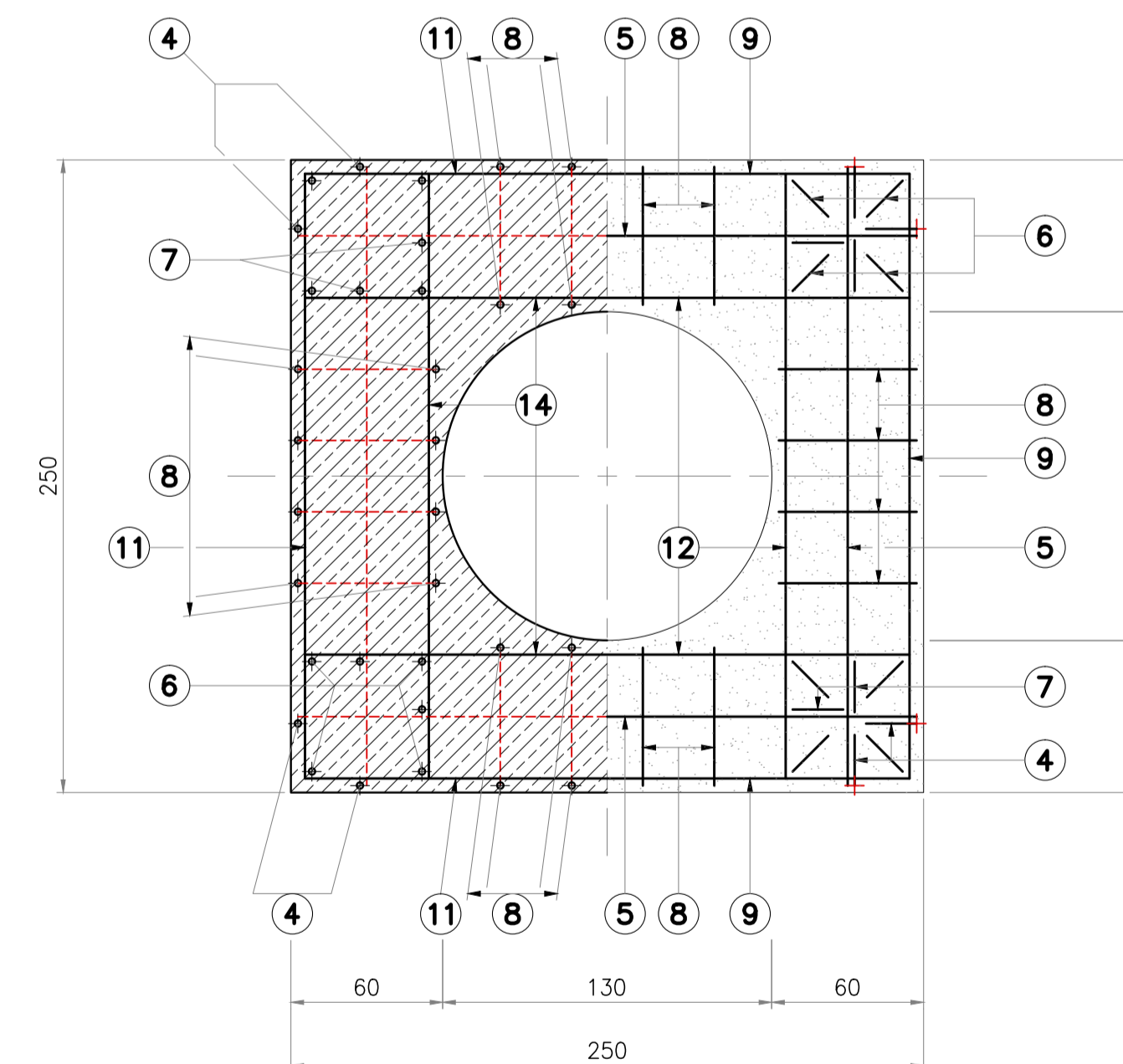


DISTINTA DI TAGLIO ARMATURA FONDAZIONE					
MARCA	DIAMETRO (φ)	N° PEZZI	LG. TAGLIO metri	LG. TOT. metri	PESO KG.
1	16	72	5.60	403.2	636.2
2	12	28	5.60	156.8	138.1
3	12	16	2.55	40.8	35.9
4	14	8	2.70	21.6	26.1
5	14	4	3.40	13.6	16.4
6	20	16	2.90	46.4	114.4
7	14	8	2.90	23.2	28.0
8	12	16	5.40	86.4	76.1
9	20	6	5.20	31.2	76.9
10	16	2	5.20	10.4	16.4
11	12	10	5.20	52.0	45.8
12	20	12	2.80	33.6	82.9
13	16	4	2.80	11.2	17.7
14	12	20	2.80	56.0	49.3
PESO TOTALE ARMATURA					1360.2 KG

SEZIONE B-B (1:25)



SEZIONE C-C (1:25)



NOTE - MATERIALI

SPECIFICA TECNICA DI RIFERIMENTO : LP/TE 165
 RIFERIMENTO CALCOLO FONDAZIONE : ULP/1876
 VOLUME SCAVO ESCLUSO SOTTOFONDO : 55.30 MC.
 VOLUME CALCESTRUZZO ESCLUSO SOTTOFONDO E VANO : 23.38 MC.
 LE DIMENSIONI DELLE QUOTE SONO IN CENTIMETRI

CALCESTRUZZO FONDAZIONE Rck = 25 N/mm²
 ACCIAIO PER C.A. Fe B 44 K
 COPRIFERRO MINIMO = 5 Cm.

POS: 1 ÷ 14

COMMITTENTE: **RFI** RETE FERROVIARIA ITALIANA GRUPPO FERROVIE DELLO STATO ITALIANO

DIREZIONE LAVORI: **ITALFERR** GRUPPO FERROVIE DELLO STATO ITALIANO

APPALTATORE: **HirpiniaAV** CONSORZIO: **salini impregilo** SOCI: **ASTALDI**

PROGETTAZIONE: **ROCKSOIL** S.p.A. MANDATARIA: **NETENGINEERING** **Alpina** S.p.A.

PROGETTO ESECUTIVO

ITINERARIO NAPOLI - BARI
RADDOPPIO TRATTA APICE - ORSARA
I LOTTO FUNZIONALE APICE - HIRPINIA
 Linea primaria 150 kV CP Flumeri - SSE Hirpinia - Fondazioni sostegno 7

APPALTATORE Consorzio HIRPINIA AV Il Direttore Tecnico Ing. Vincenzo Moriello 10/06/2020	DIRETTORE DELLA PROGETTAZIONE Il Responsabile integrazione fra le varie prestazioni specialistiche Ing. G. Cassani	PROGETTISTA NETENGINEERING Ing. R. Zanon
--	---	---

COMMESSA LOTTO FASE ENTE TIPO DOC. OPERA/DISCIPLINA PROGR. REV. SCALA:

IF28 01 E ZZ BZ LP0200 007 B 1:25

Rev.	Descrizione	Redatto	Data	Verificato	Data	Approvato	Data	Autorizzato Data
A	Emissione per consegna	G. Pellegrini	21/02/2020	L. Ongaro	21/02/2020	T. Finocchietti	21/02/2020	Ing. R. Zanon
B	Emissione per istruttoria	G. Pellegrini	10/06/2020	L. Ongaro	10/06/2020	T. Finocchietti	10/06/2020	

File: IF2801EZZBZLP0200007B.dwg n.Elabor.: -