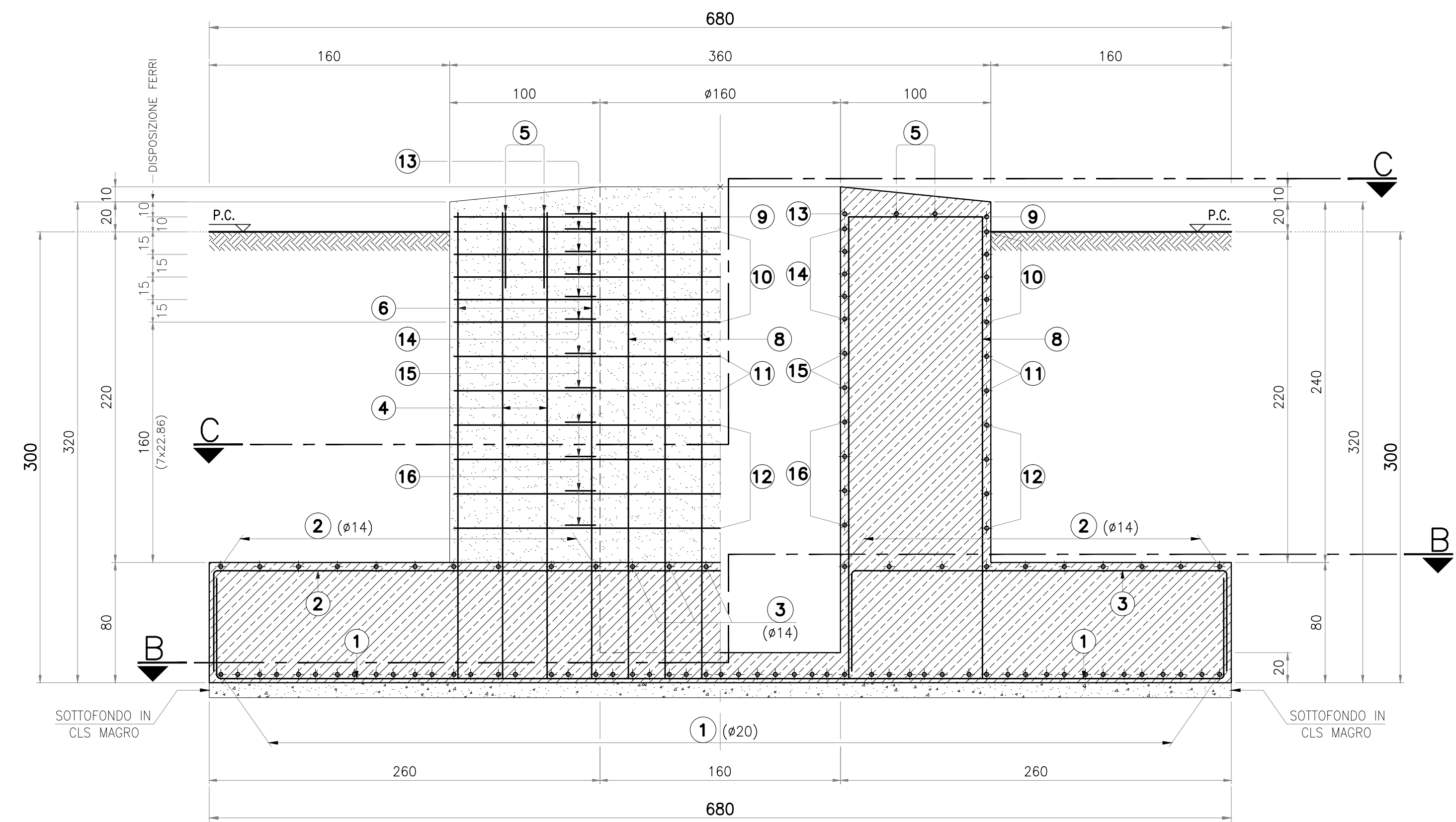
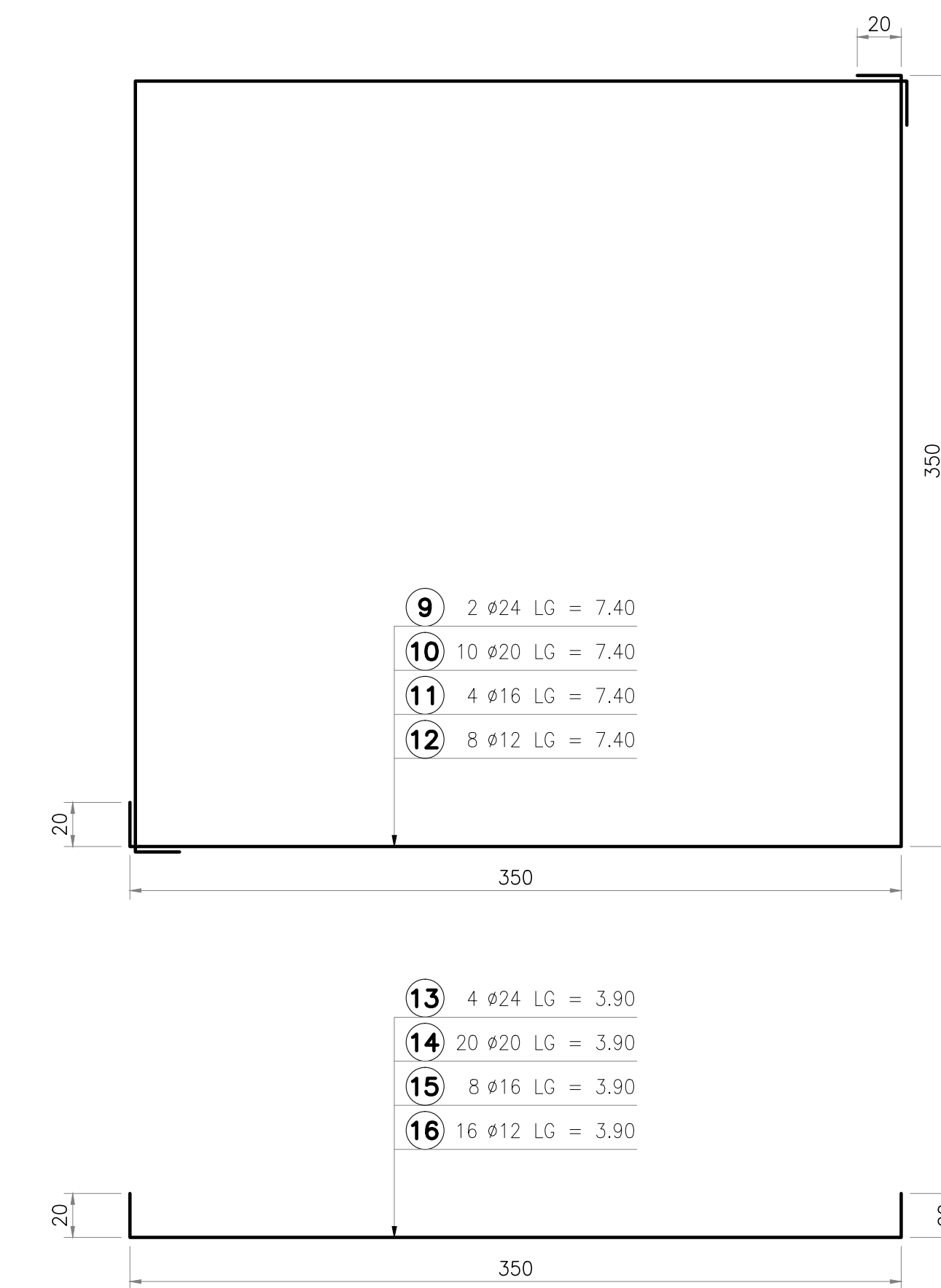
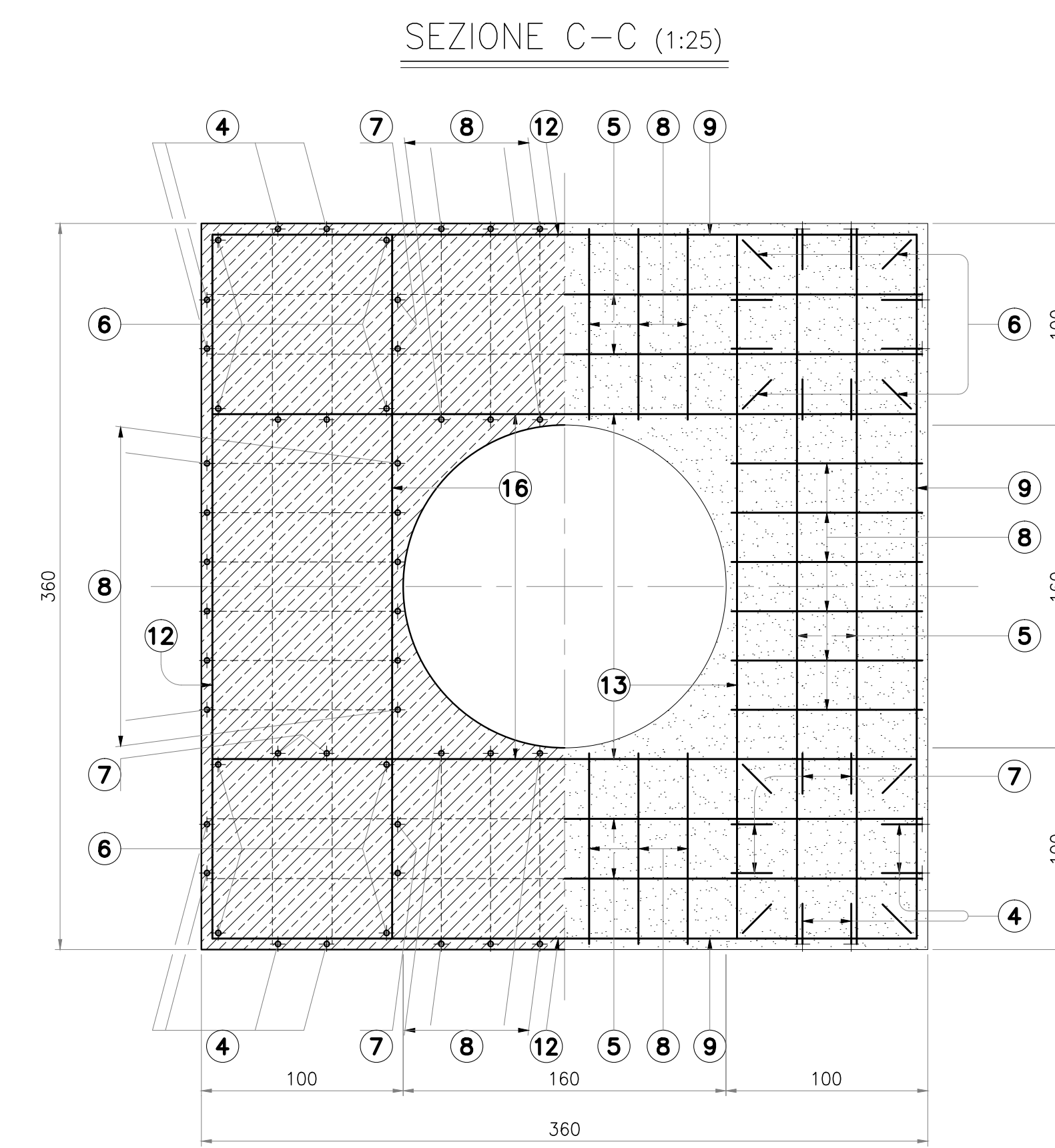
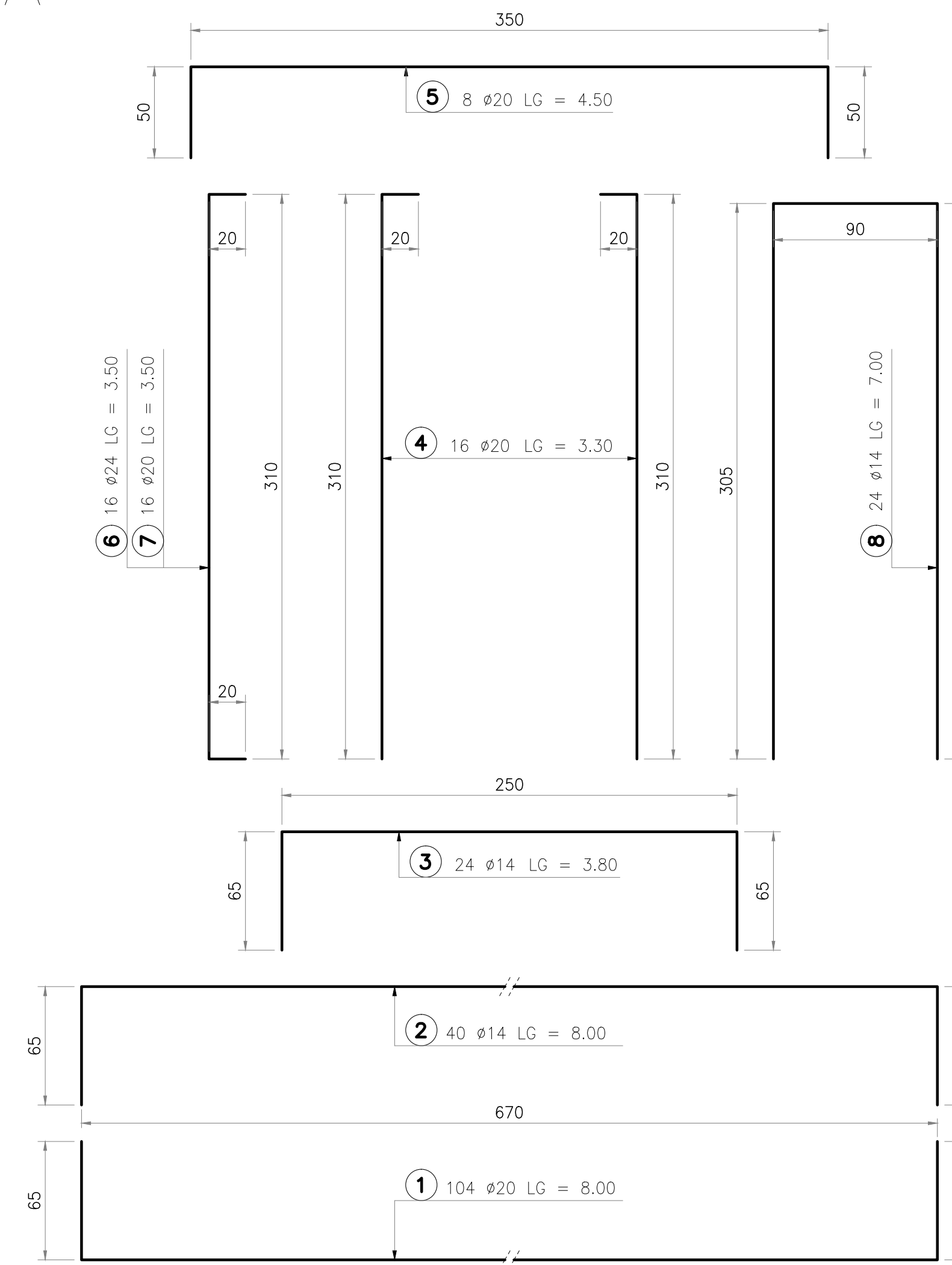
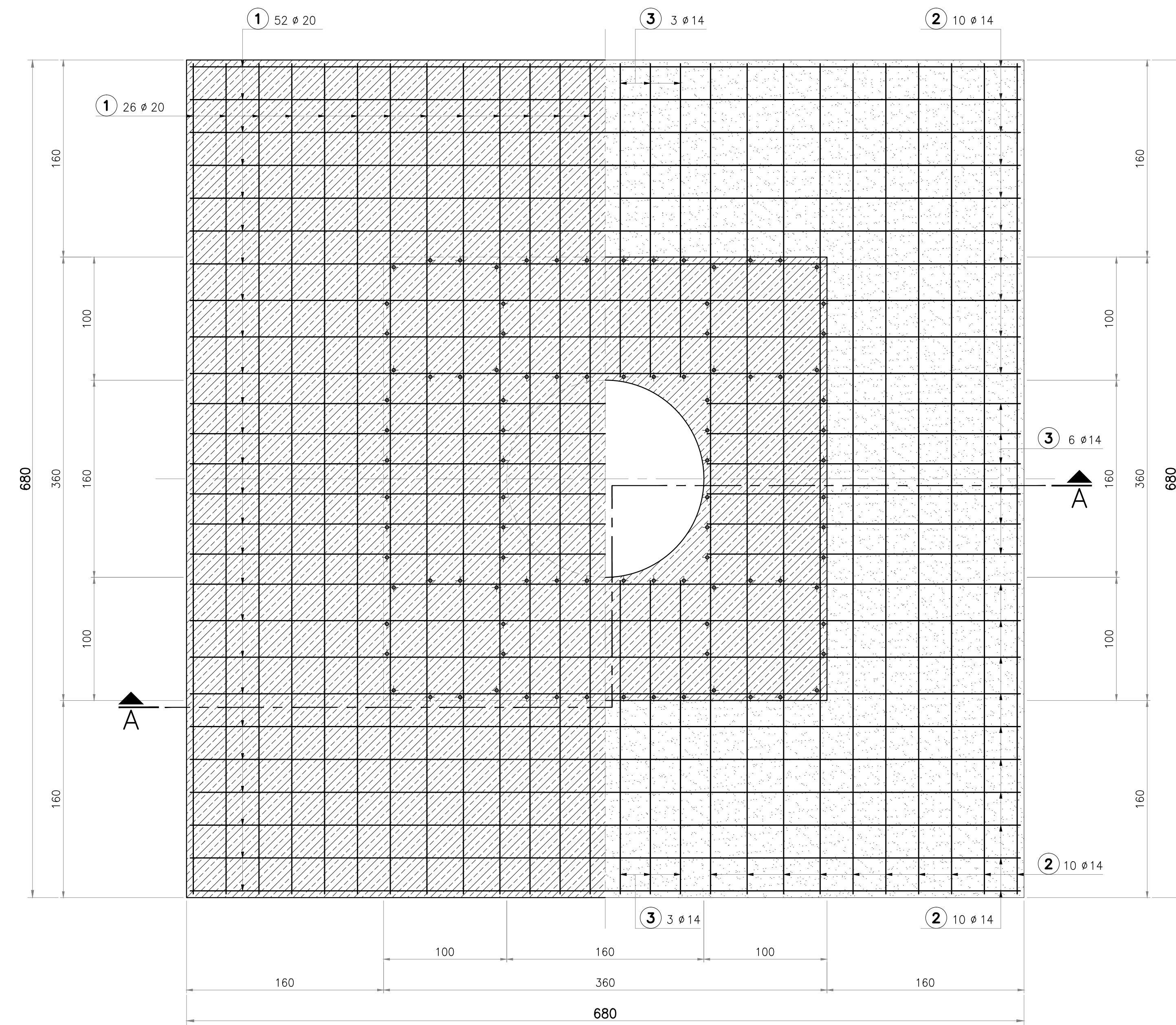


SEZIONE A-A (1:25)

PA60±0A



SEZIONE B-B (1:25)



DISTINTA DI TAGLIO ARMATURA FONDAZIONE					
MARCA	DIAMETRO (φ)	N° PEZZI	LG. TAGLIO	LG. TOT.	PESO KG.
1	20	104	8,00	832,0	2051,8
2	14	40	8,00	320,0	386,6
3	14	24	3,80	91,2	110,2
4	20	16	3,30	52,8	130,2
5	20	8	4,50	36,0	88,8
6	24	16	3,50	56,0	198,9
7	20	16	3,50	56,0	138,1
8	14	24	7,00	168,0	202,9
9	24	2	7,40	14,8	52,6
10	20	10	7,40	74,0	182,5
11	16	4	7,40	29,6	46,7
12	12	8	7,40	59,2	52,2
13	24	4	3,90	15,6	55,4
14	20	20	3,90	78,0	192,3
15	16	8	3,90	31,2	49,2
16	12	16	3,90	62,4	55,0
PESO TOTALE ARMATURA					3993,4 KG

NOTE - MATERIALI
 SPECIFICA TECNICA DI RIFERIMENTO : LP/TE 165
 RIFERIMENTO CALCOLO FONDAZIONE : ULP/2376
 VOLUME SCAVO ESCLUSO SOTTOFONDO E VANO : 138,72 MC.
 VOLUME CALCESTRUZZO ESCLUSO SOTTOFONDO E VANO : 62,58 MC.
 LE DIMENSIONI DELLE QUOTE SONO IN CENTIMETRI
 CALCESTRUZZO FONDAZIONE $R_{ck} = 25 \text{ N/mm}^2$
 ACCIAIO PER C.A. B450C POS: 1 ÷ 16
 COPRIFERRO MINIMO = 5 Cm.

COMMITTENTE: **RFI** RETE FERROVIARIA ITALIANA GRUPPO FERROVIE DELLO STATO ITALIANE

DIREZIONE LAVORI: **ITALFERR** GRUPPO FERROVIE DELLO STATO ITALIANE

APPALTATORE: **HirpiniaAV** SOCI: **salini impregio** **ASTALDI**

PROGETTAZIONE: **ROCK SOIL** s.p.a. MANDANTI: **NETENGINEERING** **Alpina** s.p.a.

PROGETTO ESECUTIVO

ITINERARIO NAPOLI - BARI
RADDOPPIO TRATTA APICE - ORSARA
LOTTO FUNZIONALE APICE - HIRPINIA
 Linea primaria 150 kV CP Flumeri - SSE Hirpinia - Fondazioni sostegno 8

APPALTATORE	DIRETTORE DELLA PROGETTAZIONE	PROGETTISTA
Consorzio HIRPINIA AV Il Direttore Tecnico Ing. Vincenzo Morale 10/06/2020	Il Responsabile integratore fra le varie prestazioni specialistiche Ing. G. Cassari	NETENGINEERING Ing. R. Zanoni

Rev.	Descrizione	Redatto	Data	Verificato	Data	Approvato	Data	Autizzato Data
A	Emissione per consegna	G. Pallegri	21/02/20	L. Ongaro	24/02/20	T. Finocchietti	24/02/20	Ing. R. Zanoni
B	Emissione per approvazione	G. Pallegri	10/02/20	L. Ongaro	10/02/20	T. Finocchietti	10/02/20	

File: F2801EZZDLP02000008B.dwg n.Elabb.: -