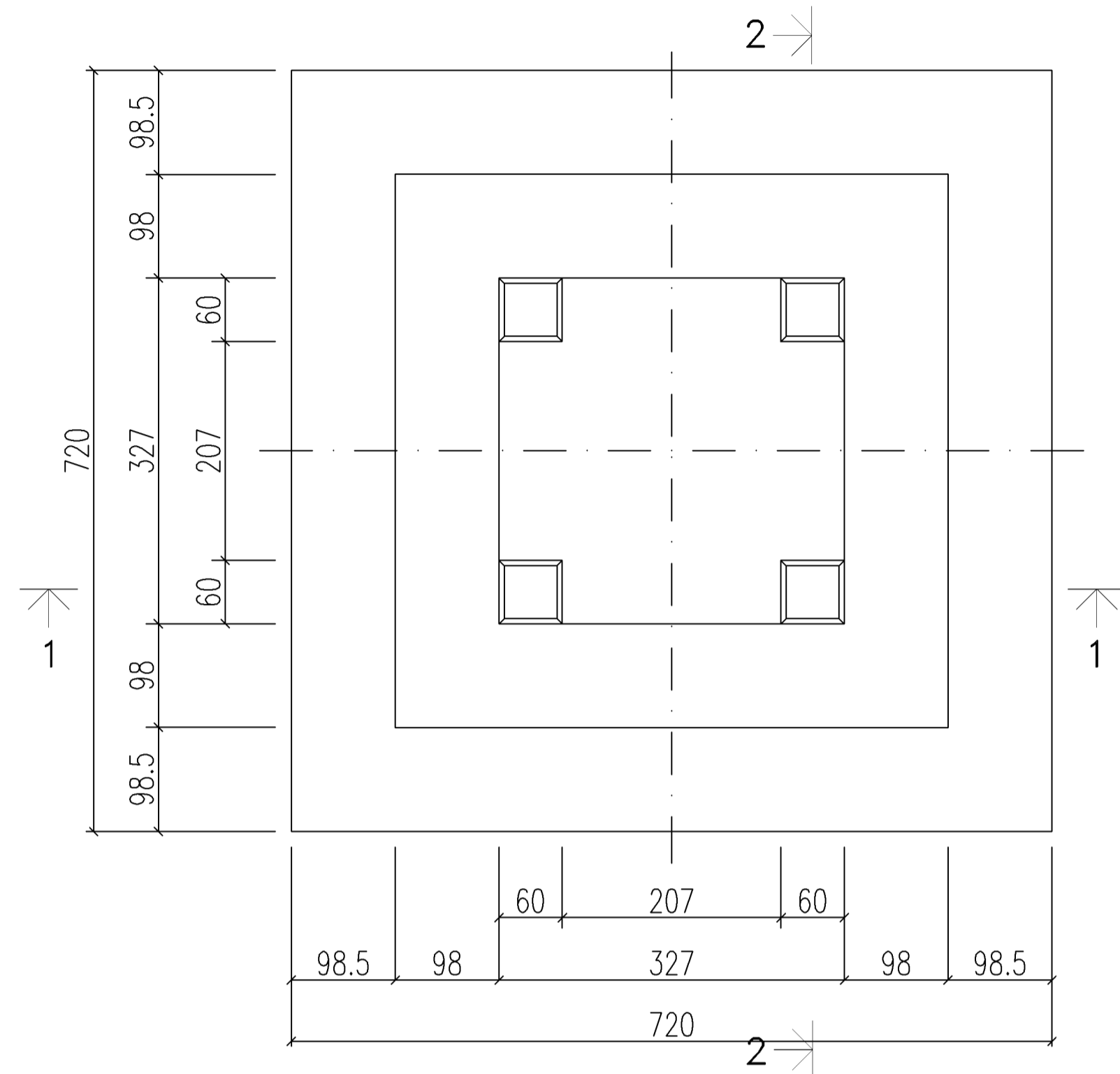
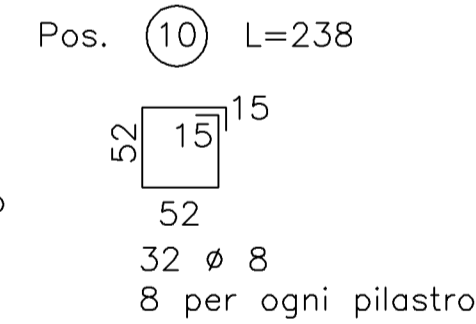
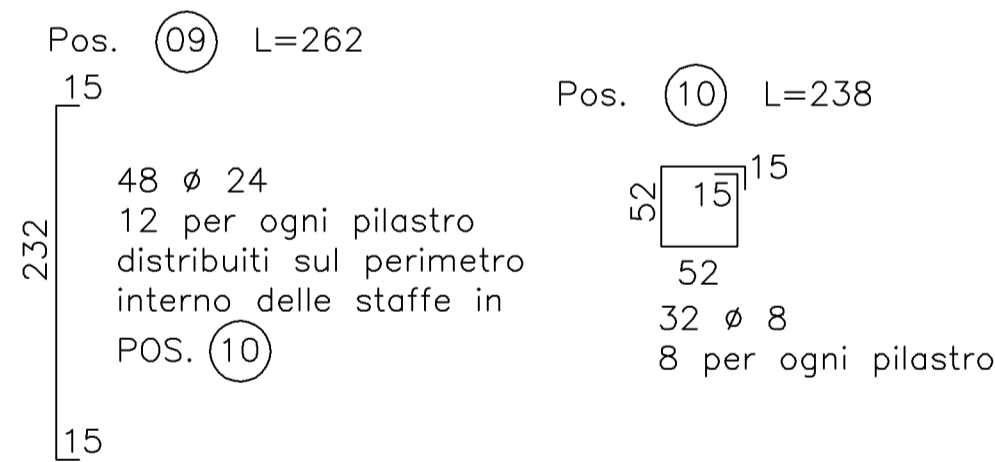
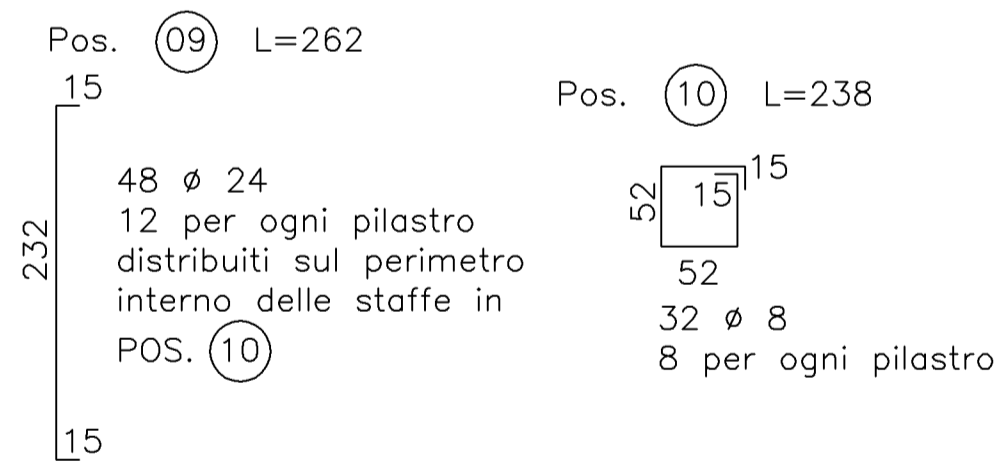
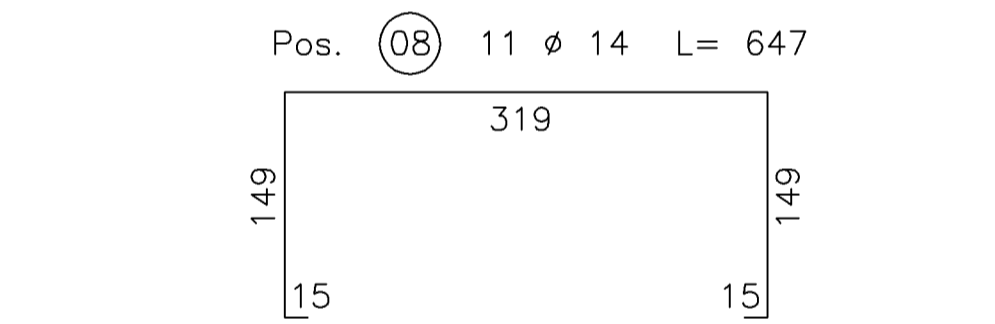
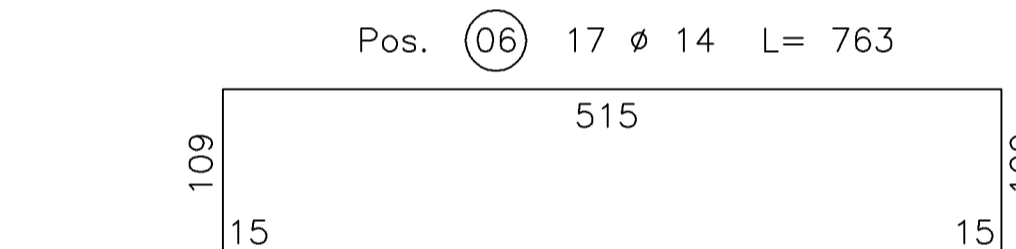
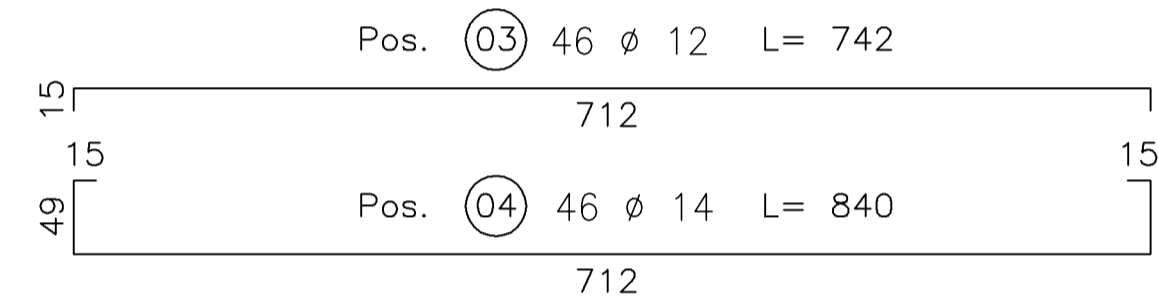
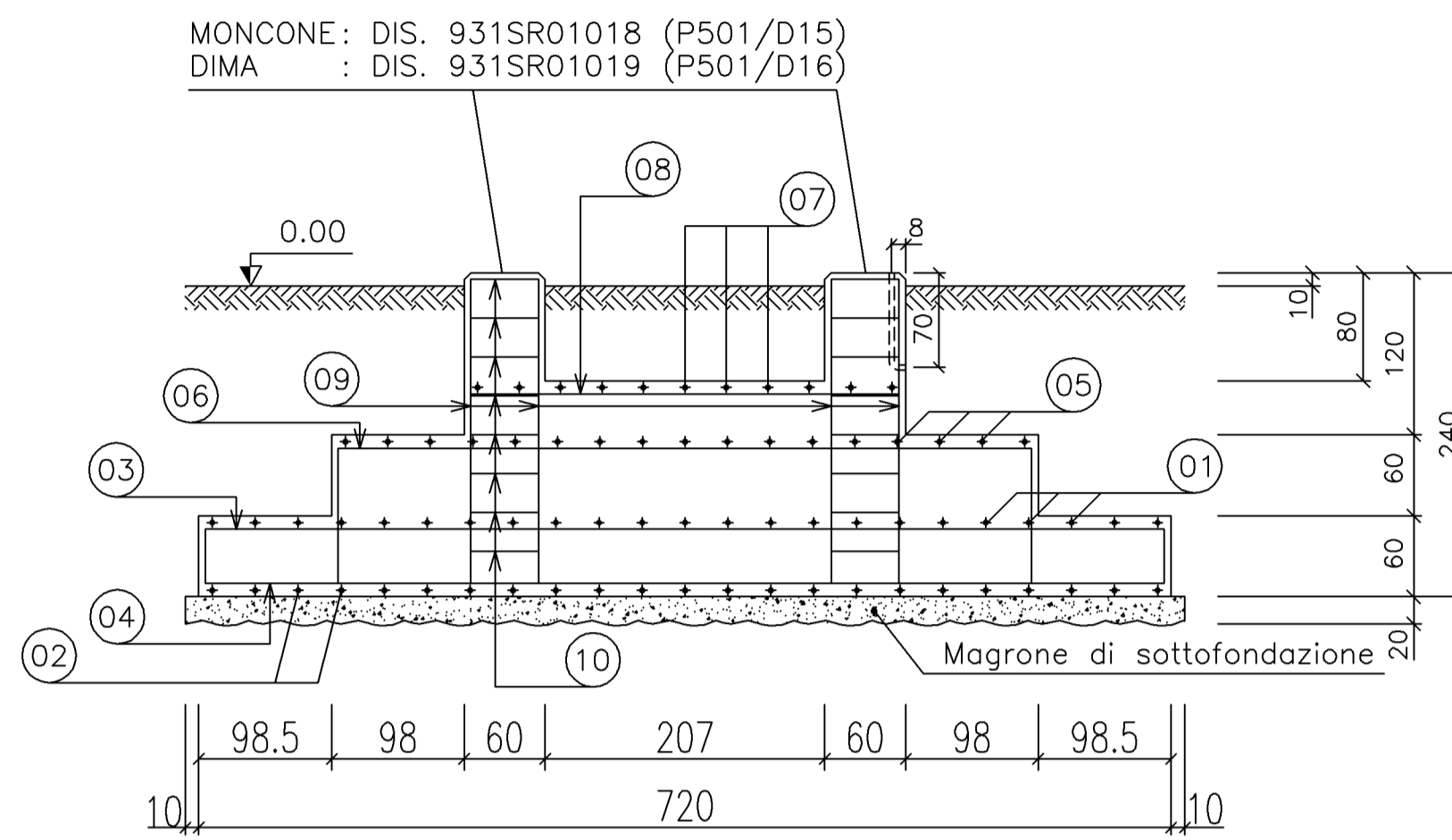


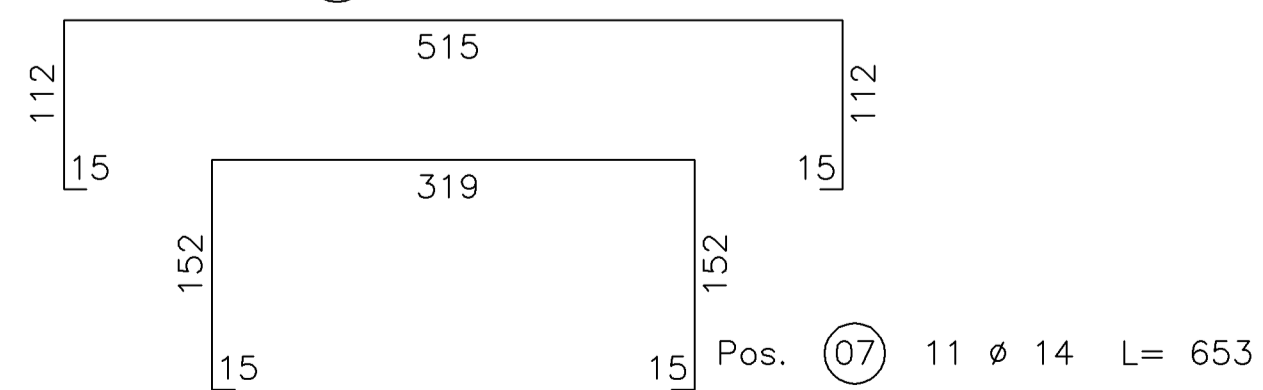
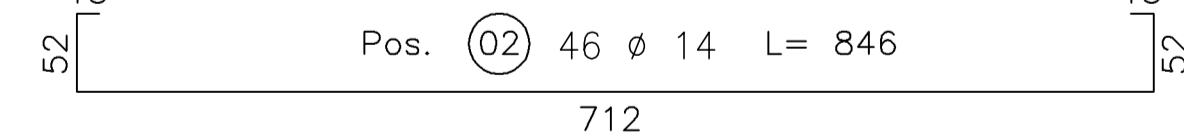
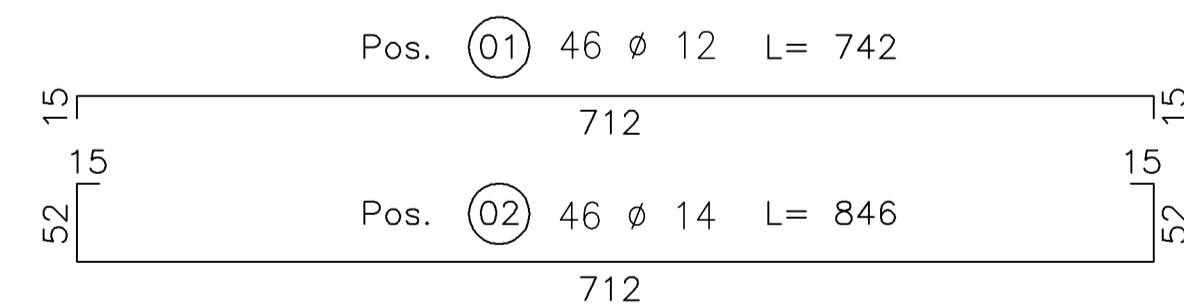
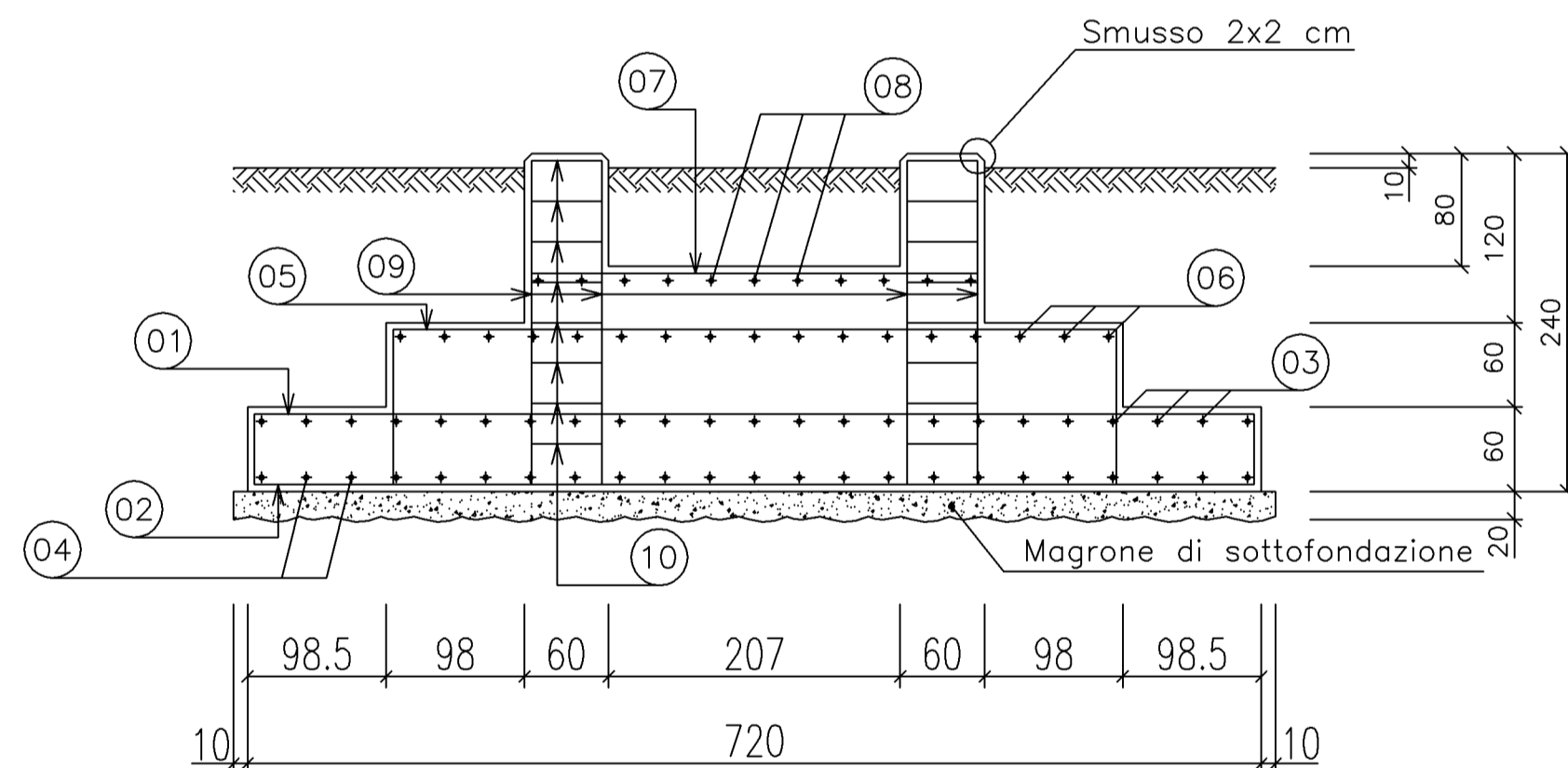
PIANTA



SEZIONE 2-2



SEZIONE 1-1



DISTINTA DI TAGLIO ARMATURA FONDAZIONE					
MARCA	DIAMETRO (ϕ)	N° PEZZI	LG. TAGLIO (metri)	LG. TOT. (metri)	PESO KG.
1	12	46	7.42	341.4	303.2
2	14	46	8.46	389.2	470.2
3	12	46	7.42	341.4	303.2
4	14	46	8.40	386.4	466.8
5	14	17	7.69	130.8	158.0
6	14	17	7.63	129.8	156.8
7	14	11	6.53	71.9	86.9
8	14	11	6.47	71.2	86.0
9	24	48	2.62	125.8	446.8
10	8	32	2.38	76.2	30.1
PESO TOTALE ARMATURA					2508.0 KG

VOLUME CLS: 52,94 m³

VOLUME SCAVO: 136,9 m³

CONGLOMERATO CEMENTIZIO PER SOTTOFONDAZ. Rck \geq 15 N/mm²

CONGLOMERATO CEMENTIZIO ARMATO Rck \geq 25 N/mm²

ACCIAIO PER C.A. B450C CONTROLLATO IN STABILIMENTO

LE QUOTE INDICATE DEFINISCONO LE LUNGHEZZE D'INGOMBRO DELLE BARRE, DA ESTERNO A ESTERNO.

Le dimensioni sono espresse in cm. COPRIFERRO MINIMO = 5 cm.

COMMITTENTE:

DIREZIONE LAVORI:

APPALTATORE: CONSORZIO: SOCI:

PROGETTAZIONE: MANDATARIA:

PROGETTO ESECUTIVO

ITINERARIO NAPOLI - BARI
RADDOPPIO TRATTA APICE - ORSARA
I LOTTO FUNZIONALE APICE - HIRPINIA

LINEE PRIMARIE

Bretella di alimentazione SSE Hirpinia
STRUTTURE - Bretella di alimentazione SSE Hirpinia
Linea primaria 150 kV CP Flumeri - SSE Hirpinia - Fondazioni sostegno 10

APPALTATORE Consorzio HIRPINIA AV Il Direttore Tecnico Ing. Vincenzo Moriello 10/06/2020	DIRETTORE DELLA PROGETTAZIONE Il Responsabile integrazione fra le varie prestazioni specialistiche Ing. G. Cassani	PROGETTISTA Ing. R. Zanon
--	--	----------------------------------

COMMESSA	LOTTO	FASE	ENTE	TIPO DOC.	OPERA/DISCIPLINA	PROGR.	REV.	SCALA:
IF28	01	E	ZZ	BZ	LP0200	010	B	VARIE

Rev.	Descrizione	Redatto	Data	Verificato	Data	Approvato	Data	Autorizzato Data
A	Emissione per consegna	G. Pellegrini	21/02/2020	L. Ongaro	21/02/2020	T. Finocchietti	21/02/2020	Ing. R. Zanon
B	Emissione per istruttoria	G. Pellegrini	10/06/2020	L. Ongaro	10/06/2020	T. Finocchietti	10/06/2020	