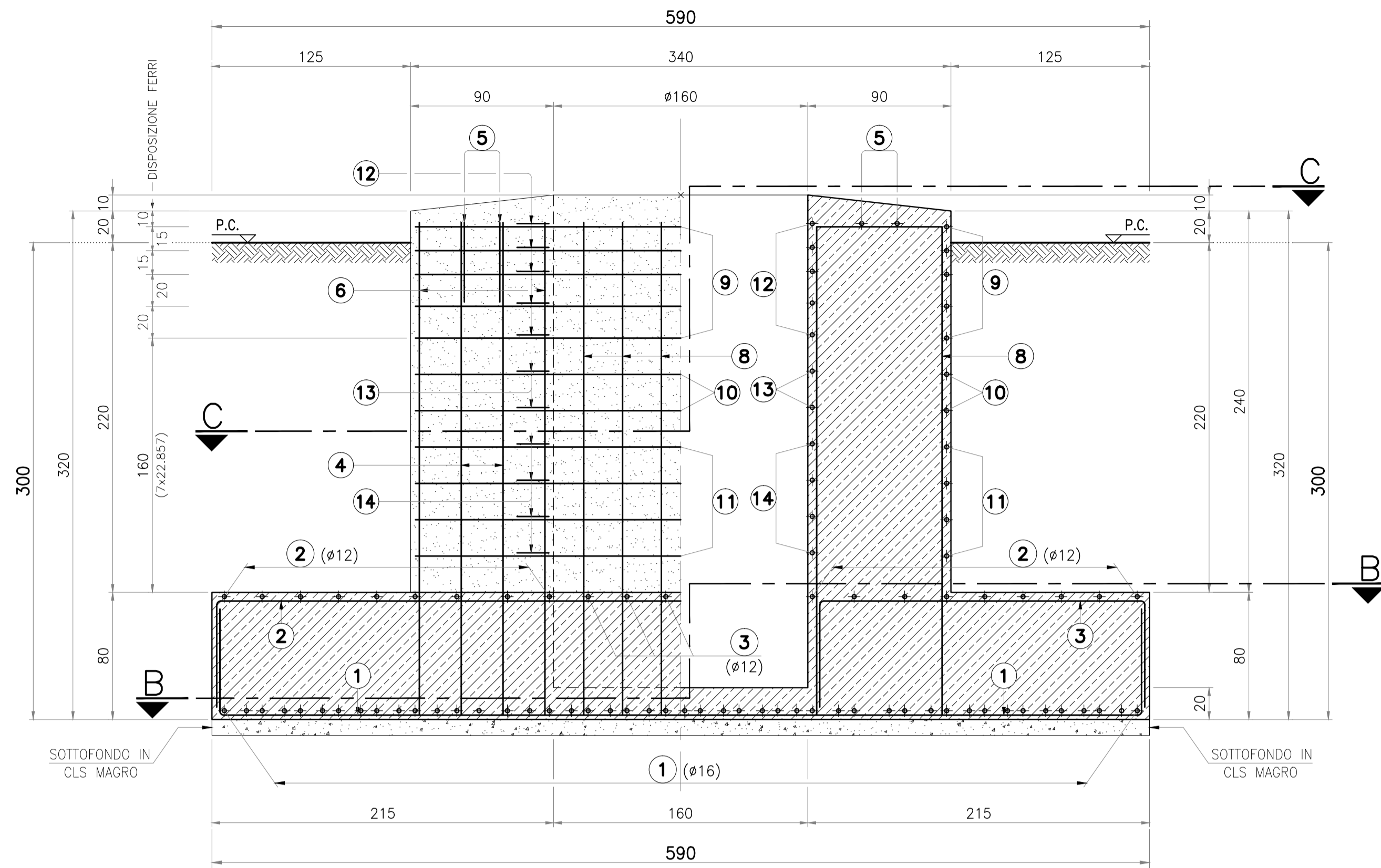
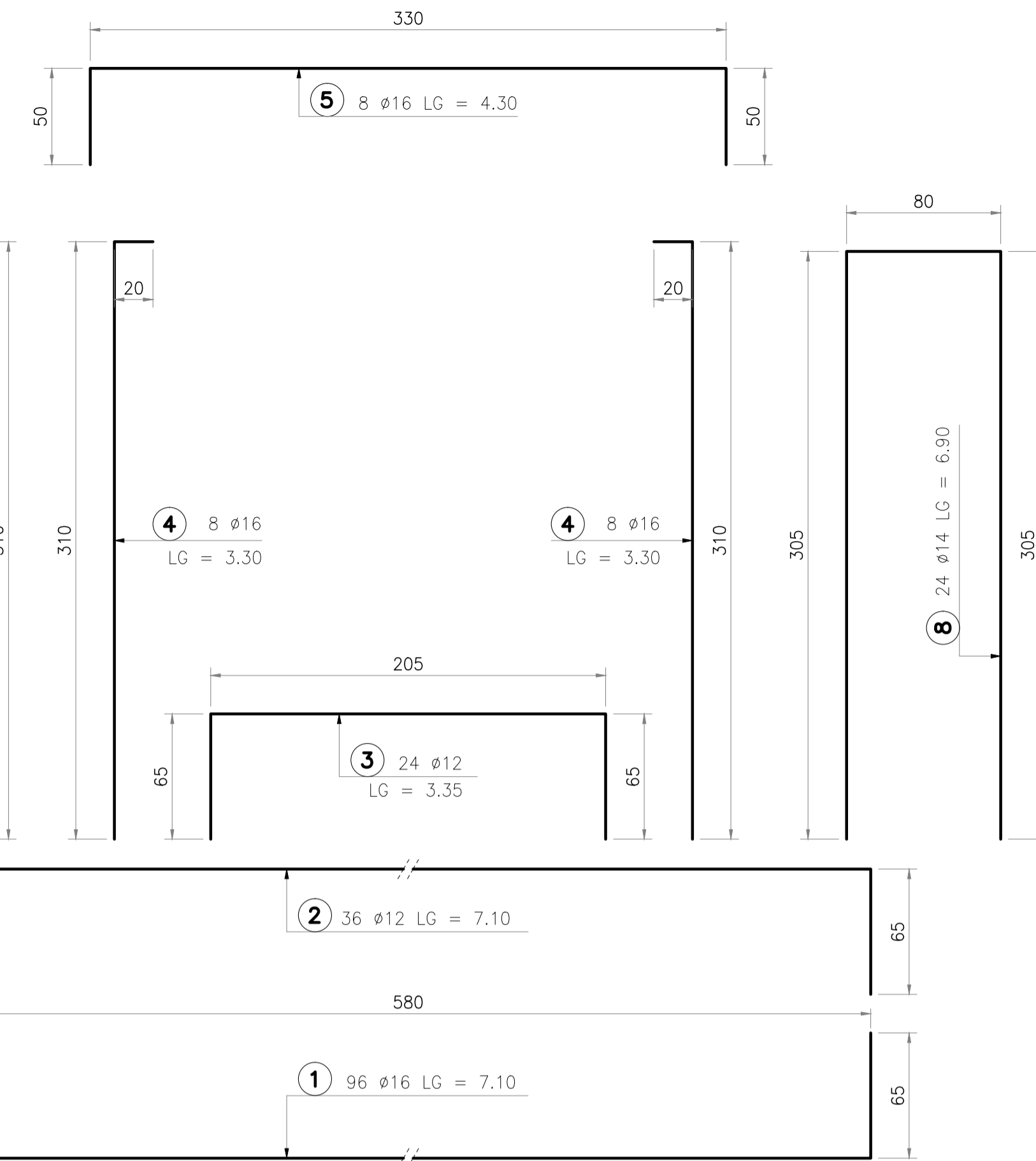


PA30+6A

SEZIONE A-A (1:25)



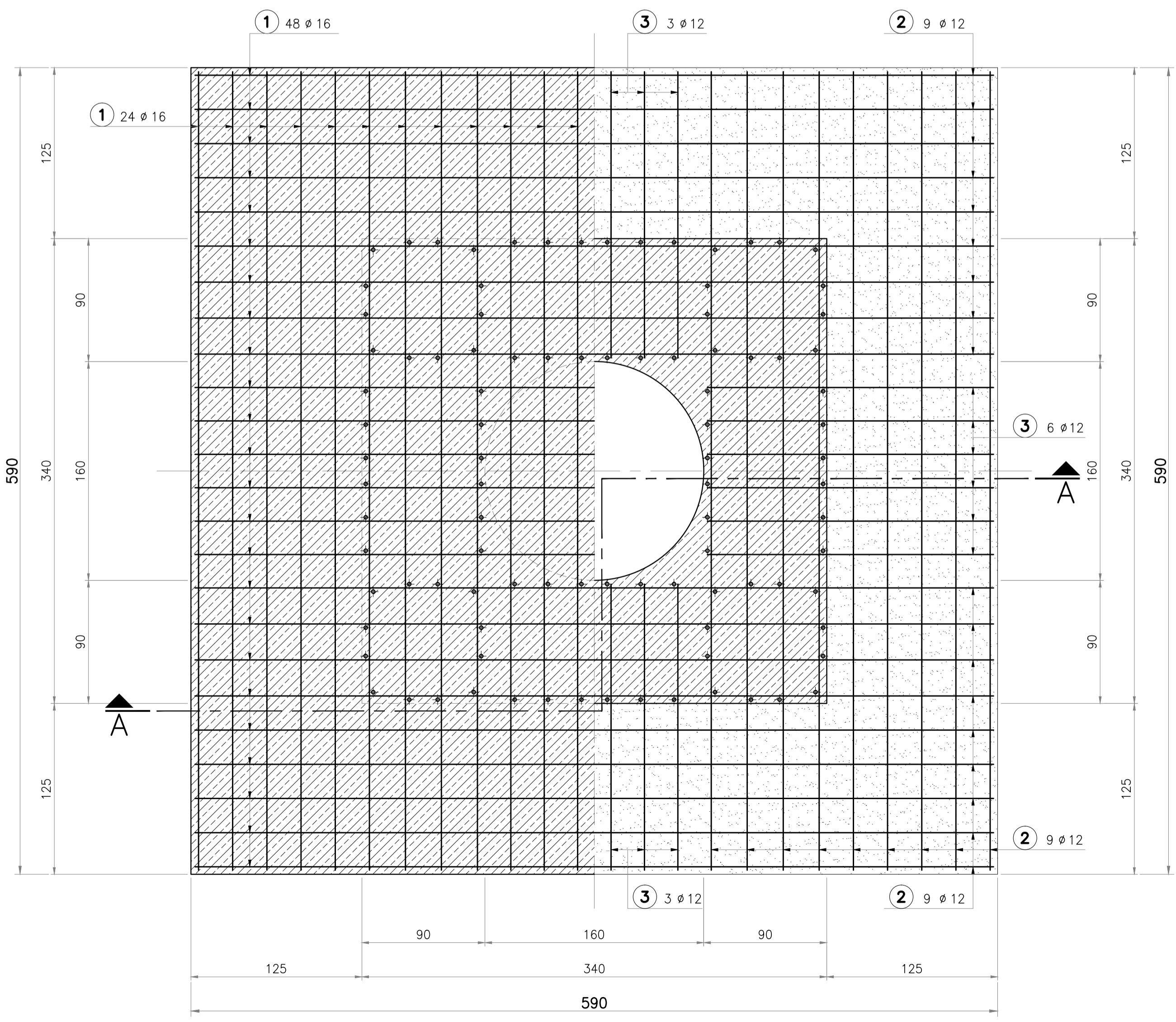
- ⑥ 16  $\phi$ 20 LG = 3.50
- ⑦ 16  $\phi$ 16 LG = 3.50



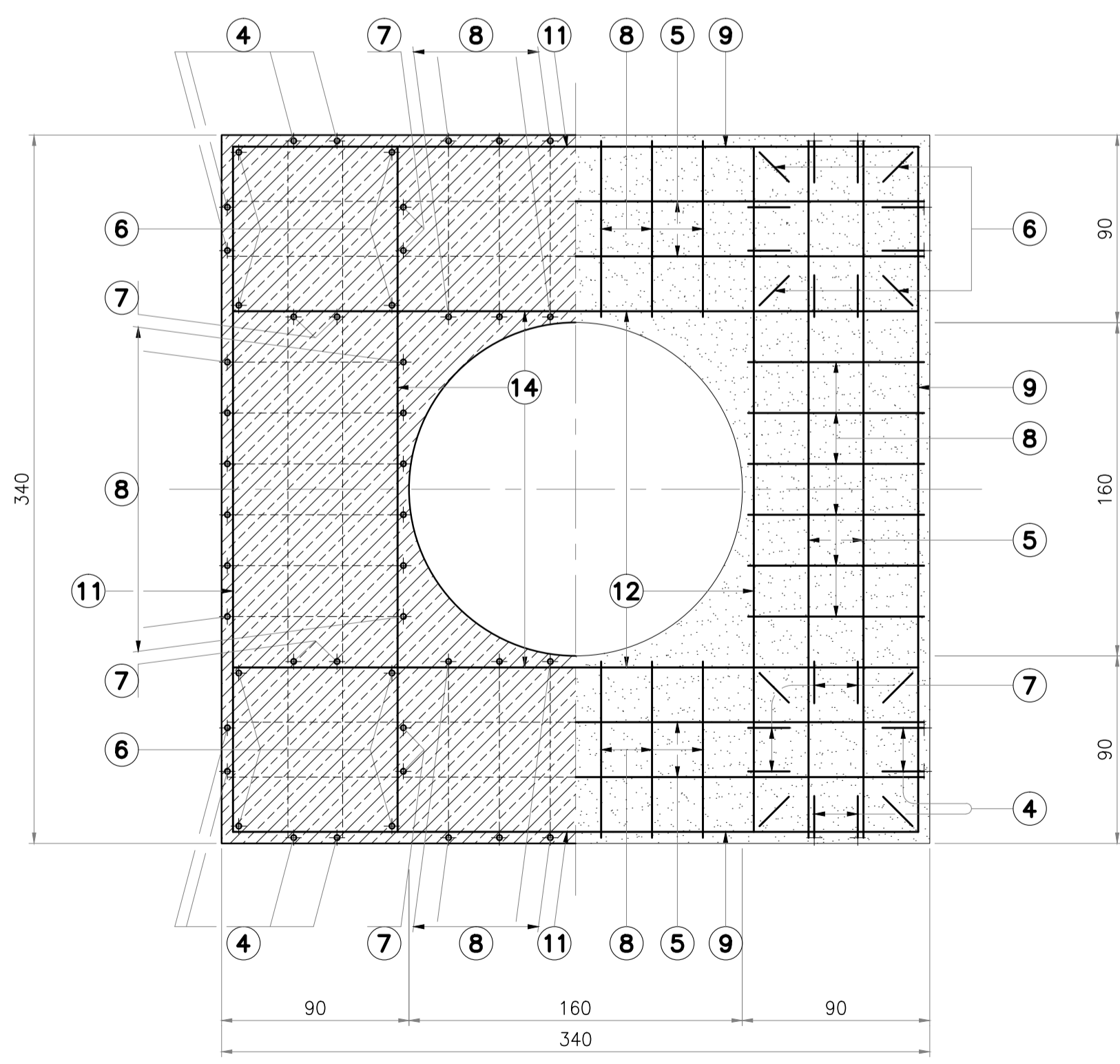
- ③ 24  $\phi$ 12 LG = 3.35
- ④ 8  $\phi$ 16 LG = 3.30
- ⑤ 8  $\phi$ 16 LG = 4.30
- ⑧ 24  $\phi$ 14 LG = 6.30
- ⑨ 10  $\phi$ 20 LG = 7.00
- ⑩ 4  $\phi$ 16 LG = 7.00
- ⑪ 8  $\phi$ 12 LG = 7.00
- ⑫ 20  $\phi$ 20 LG = 3.70
- ⑬ 8  $\phi$ 16 LG = 3.70
- ⑭ 16  $\phi$ 12 LG = 3.70

DISTINTA DI TAGLIO ARMATURA FONDAZIONE					
MARCA	DIAMETRO ( $\phi$ )	N° PEZZI	LG. TAGLIO metri	LG. TOT. metri	PESO KG.
①	16	96	7.10	681.6	1075.6
②	12	36	7.10	255.6	225.2
③	12	24	3.35	80.4	70.8
④	16	16	3.30	52.8	83.3
⑤	16	8	4.30	34.4	54.3
⑥	20	16	3.50	56.0	138.1
⑦	16	16	3.50	56.0	88.4
⑧	14	24	6.90	165.6	200.0
⑨	20	10	7.00	70.0	172.6
⑩	16	4	7.00	28.0	44.2
⑪	12	8	7.00	56.0	49.3
⑫	20	20	3.70	74.0	182.5
⑬	16	8	3.70	29.6	46.7
⑭	12	16	3.70	59.2	52.2
PESO TOTALE ARMATURA					<b>2483.2 KG</b>

SEZIONE B-B (1:25)



SEZIONE C-C (1:25)



**NOTE-MATERIALI**

SPECIFICA TECNICA DI RIFERIMENTO : LP/TE 165  
 RIFERIMENTO CALCOLO FONDAZIONE : ULP/2280  
 VOLUME SCAVO ESCLUSO SOTTOFONDO : 104.43 MC.  
 VOLUME CALCESTRUZZO ESCLUSO SOTTOFONDO E VANO : 50.01 MC.  
 LE DIMENSIONI DELLE QUOTE SONO IN CENTIMETRI

CALCESTRUZZO FONDAZIONE  $R_{ck} = 25 \text{ N/mm}^2$   
 ACCIAIO PER C.A. B450C  
 COPRIFERRO MINIMO = 5 Cm.

POS: ① ÷ ⑭

COMMITTENTE: **RFI** RETE FERROVIARIA ITALIANA GRUPPO FERROVIE DELLO STATO ITALIANE

DIREZIONE LAVORI: **ITALFERR** GRUPPO FERROVIE DELLO STATO ITALIANE

APPALTATORE: **HirpiniaAV**

CONSORZIO: **salini impregilo** SOCI: **ASTALDI**

PROGETTAZIONE: **ROCKSOIL S.p.A.** MANDANTI: **NETENGINEERING** **Alpina S.p.A.**

**PROGETTO ESECUTIVO**

**ITINERARIO NAPOLI - BARI**  
**RADDOPPIO TRATTA APICE - ORSARA**  
**I LOTTO FUNZIONALE APICE - HIRPINIA**  
 Linea primaria 150 kV CP Flumeri - SSE Hirpinia - Fondazioni sostegno 11

Rev.	Descrizione	Redatto	Data	Verificato	Data	Approvato	Data	Autorizzato Data
A	Emissione per consegna	G. Pellegrini	21/02/2020	L. Ongaro	21/02/2020	T. Finocchietti	21/02/2020	Ing. R. Zanoni
B	Emissione per istruttoria	G. Pellegrini	10/06/2020	L. Ongaro	10/06/2020	T. Finocchietti	10/06/2020	

COMMESSA LOTTO FASE ENTE TIPO DOC. OPERA/DISCIPLINA PROGR. REV. SCALA:  
**IF28 01 E ZZ BZ LP0200 011 B 1:25**

File: IF2801EZZBZLP0200011B.dwg n.Elabor.: -