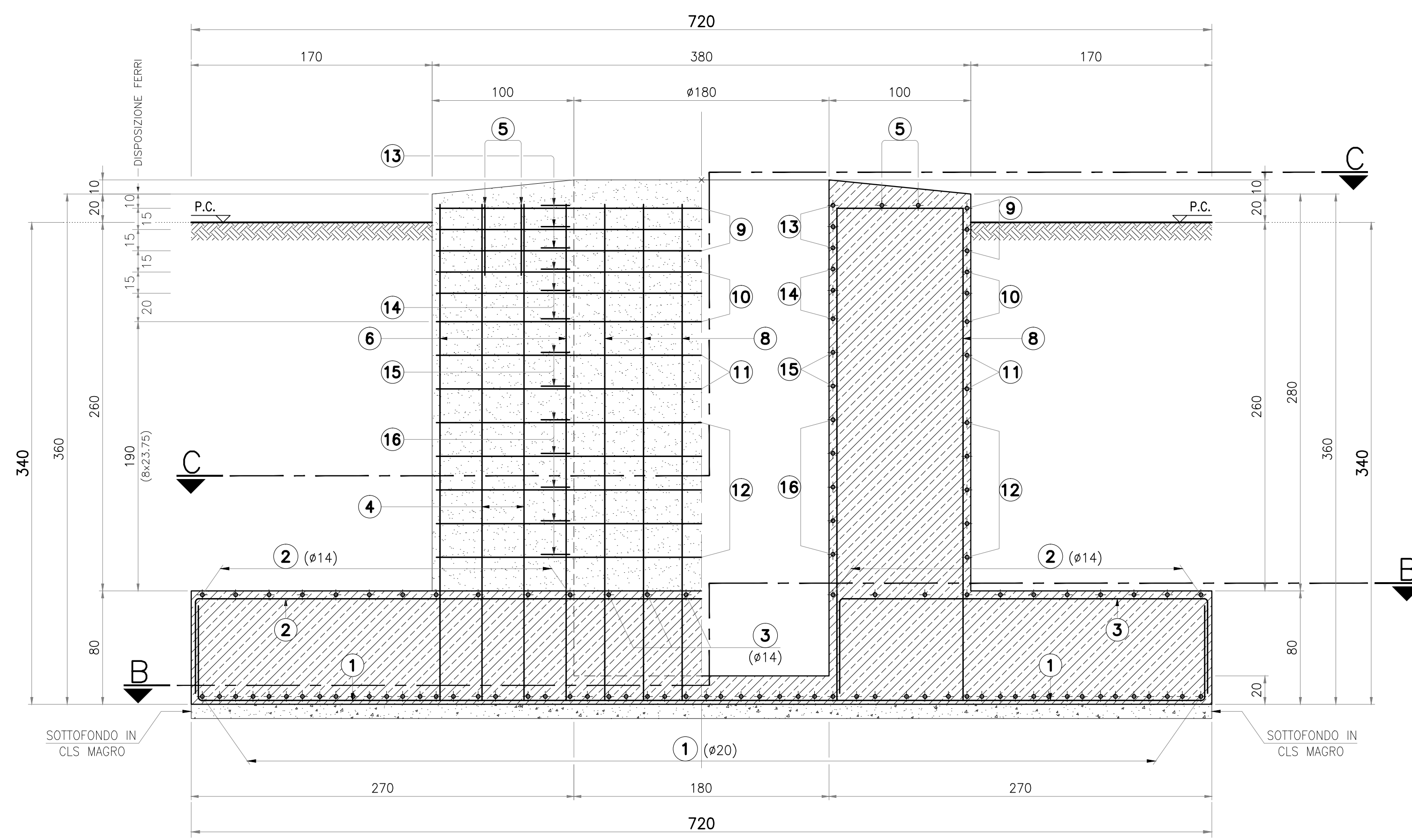
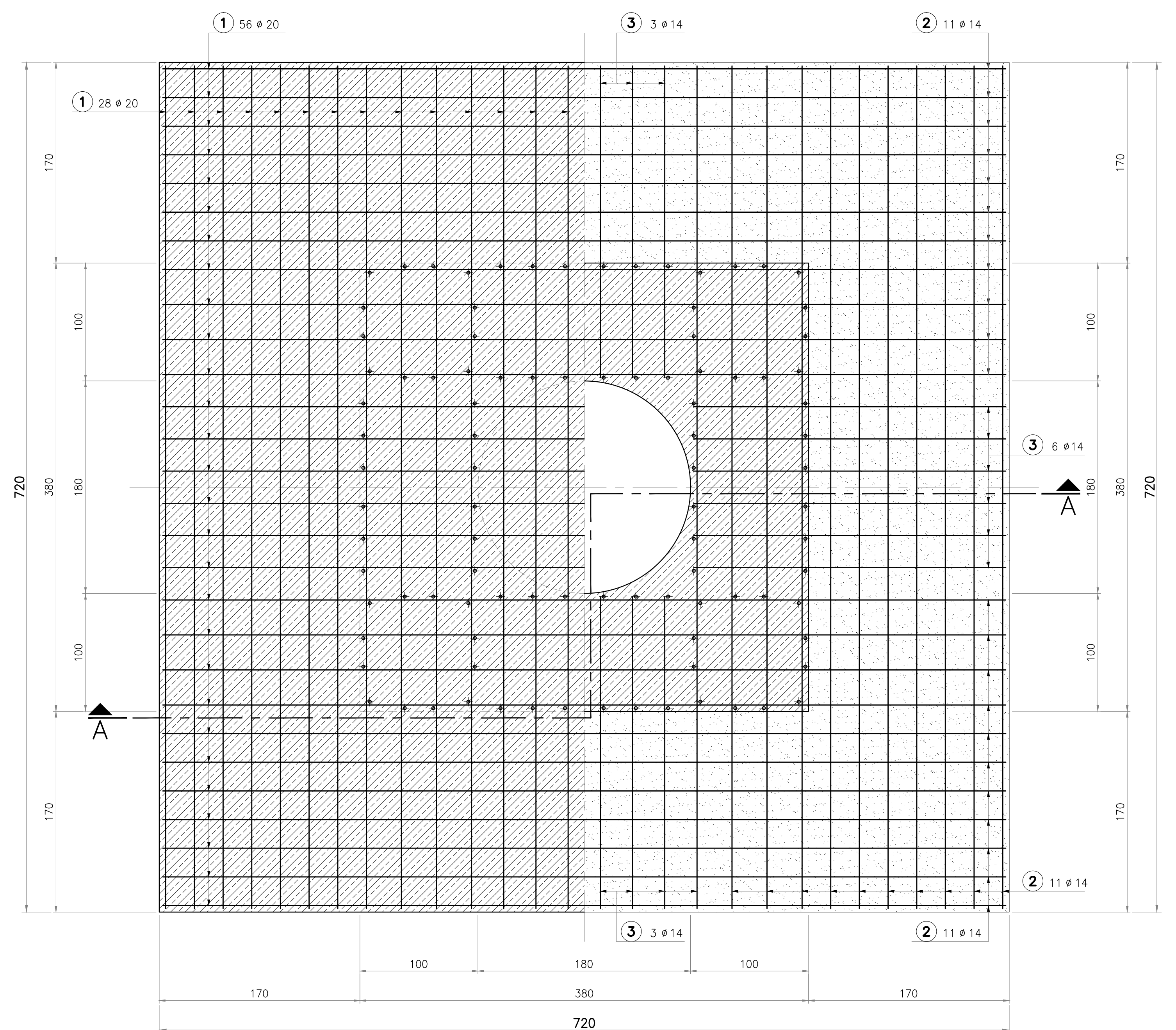


PA60+6A

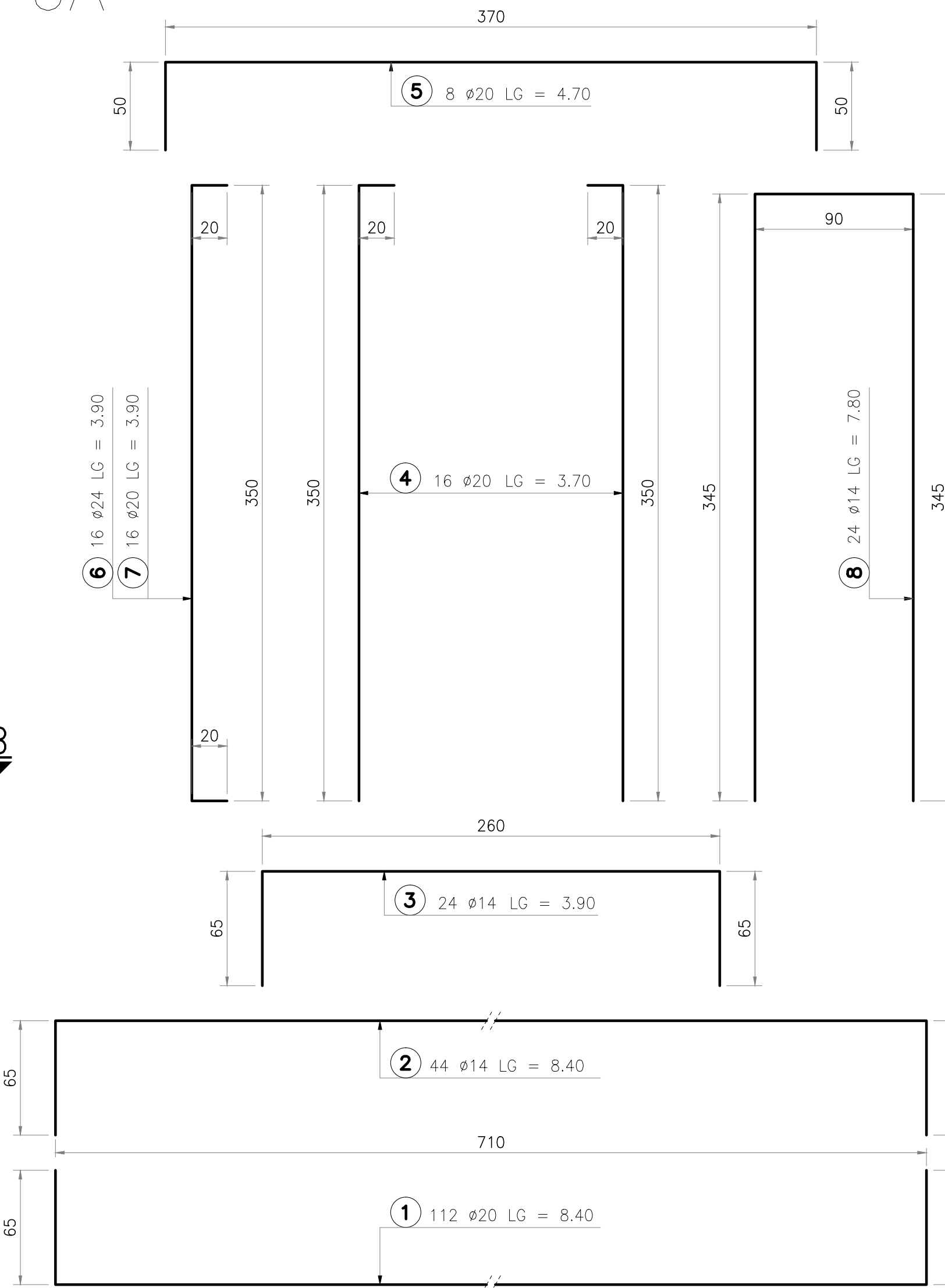
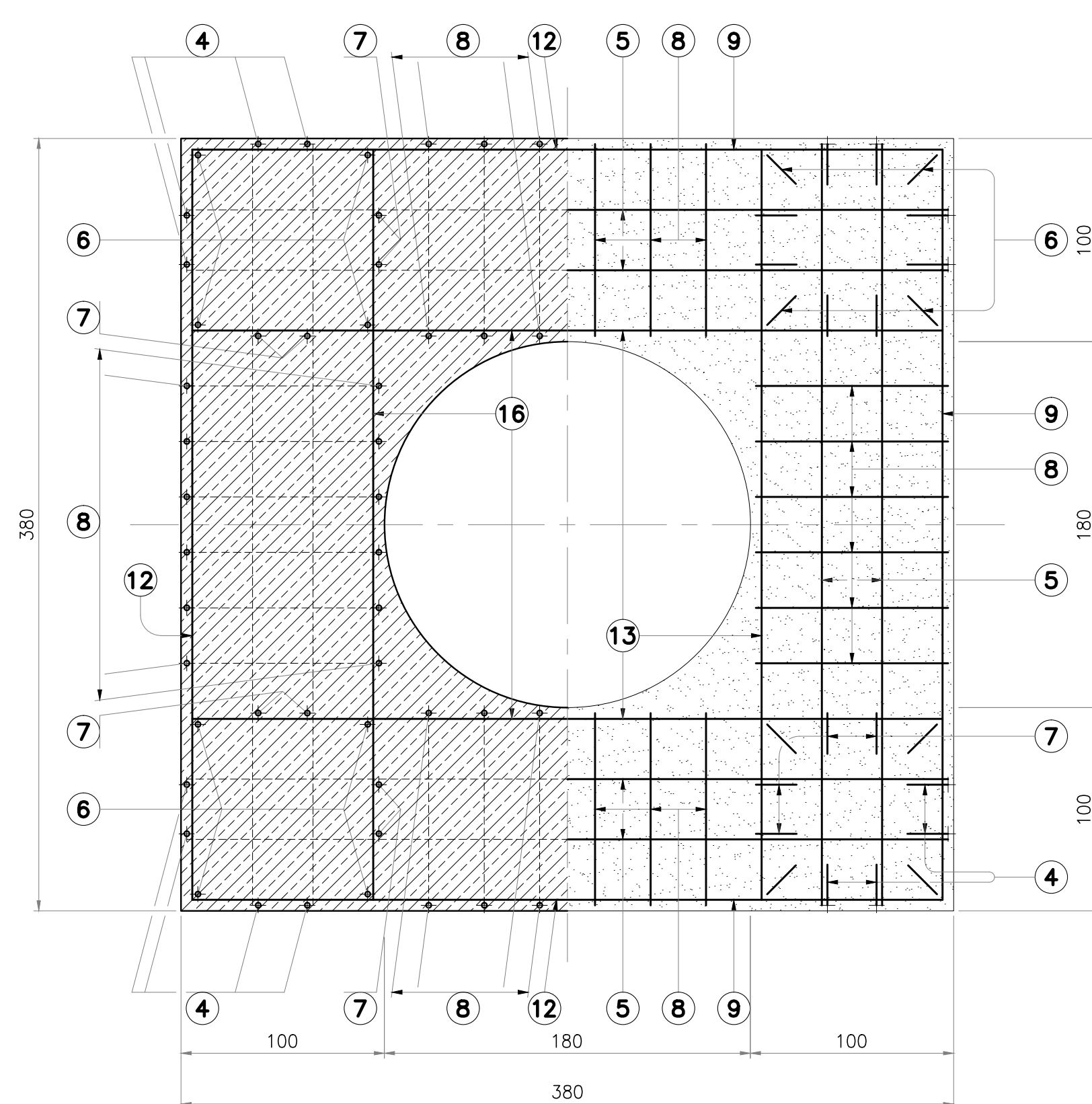
SEZIONE A-A (1:25)



SEZIONE B-B (1:25)



SEZIONE C-C (1:25)



DISTINTA DI TAGLIO ARMATURA FONDAZIONE					
MARCA	DIAMETRO (ø)	N° PEZZI	LG. TAGLIO	LG. TOT.	PESO KG.
1	20	112	8.40	940.8	2320.0
2	14	44	8.40	369.6	446.5
3	14	24	3.90	93.6	113.1
4	20	16	3.70	59.2	146.0
5	20	8	4.70	37.6	92.7
6	24	16	3.90	62.4	221.6
7	20	16	3.90	62.4	153.9
8	14	24	7.80	187.2	228.1
9	24	6	7.80	46.8	166.2
10	20	6	7.80	46.8	155.4
11	16	4	7.80	31.2	49.2
12	12	10	7.80	78.0	68.7
13	24	12	4.10	49.2	174.7
14	20	12	4.10	49.2	121.3
15	16	8	4.10	32.8	51.8
16	12	20	4.10	82.0	72.2
PESO TOTALE ARMATURA					4579.4 KG

NOTE-MATERIALI
 SPECIFICA TECNICA DI RIFERIMENTO : LP/TE 165
 RIFERIMENTO CALCOLO FONDAZIONE : ULP/2380
 VOLUME SCAVO ESCLUSO SOTTOFONDO : 176.26 MC.
 VOLUME CALCESTRUZZO ESCLUSO SOTTOFONDO E VANO : 73.81 MC.
 LE DIMENSIONI DELLE QUOTE SONO IN CENTIMETRI
 CALCESTRUZZO FONDAZIONE Rck = 25 N/mm²
 ACCIAIO PER C.A. B450C
 COPRIFERRO MINIMO = 5 Cm.
 POS: 1 + 16

COMMITTENTE: **RFI** RETE FERROVIARIA ITALIANA GRUPPO FERROVIE DELLO STATO ITALIANE

DIREZIONE LAVORI: **ITALFERR** GRUPPO FERROVIE DELLO STATO ITALIANE

APPALTATORE: **HirpiniaAV**

CONSORZIO: **salini impregio** **ASTALDI**

PROGETTAZIONE: **ROCK SOIL** s.p.a.

MANDANTIA: **NETENGINEERING** **Alpina** s.p.a.

PROGETTO ESECUTIVO

ITINERARIO NAPOLI - BARI
RADDOPPIO TRATTA APICE - ORSARA
LOTTO FUNZIONALE APICE - HIRPINIA
 Linea primaria 150 kV CP Flumeri - SSE Hirpinia - Fondazioni sostegno 13

APPALTATORE Consorzio HIRPINIA AV Via Vittorio Veneto 10060/2020	DIRETTORE DELLA PROGETTAZIONE Il Responsabile integratore fra le varie prestazioni specialistiche Ing. G. Cassari	PROGETTISTA NETENGINEERING Ing. R. Zanoni
---	--	--

COMMESSA LOTTO FASE ENTE TIPO DOC. OPERA/DISCIPLINA Progr. REV. SCALA:

I F 28 01 E Z Z B Z L P 0 2 0 0 0 1 3 B 1:25

Rev.	Descrizione	Redatto	Data	Verificato	Data	Approvato	Data	Autorizzato	Data
A	Emissione per consegna	G. Palagiani	21/02/20	L. Ongaro	24/02/20	T. Finocchietti	24/02/20	Ing. R. Zanoni	24/02/20
B	Emissione per approvazione	G. Palagiani	10/03/20	L. Ongaro	10/03/20	T. Finocchietti	10/03/20		10/03/20

File: I\2801EZZBZLP0200013B.dwg n.Elabb.: -