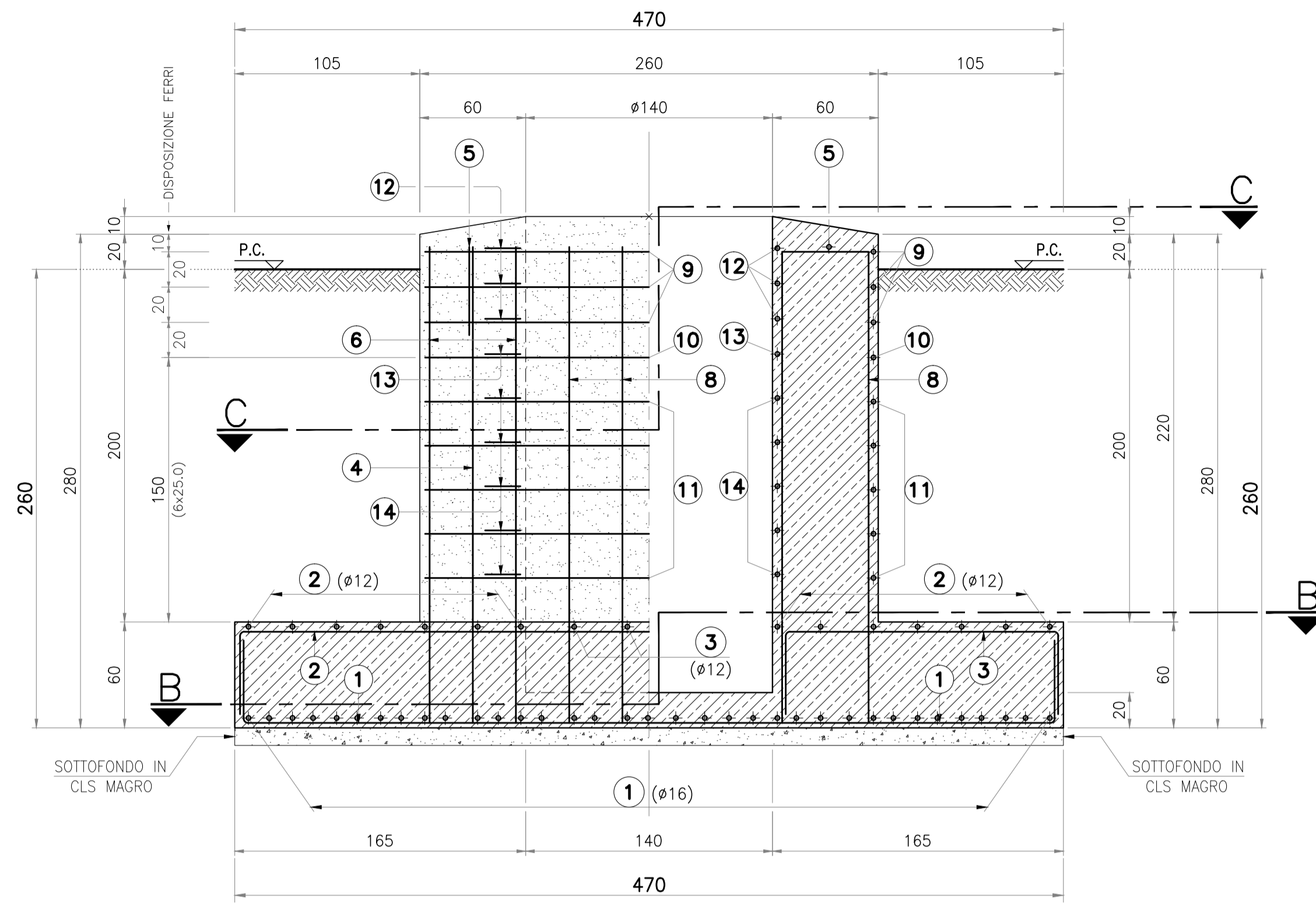
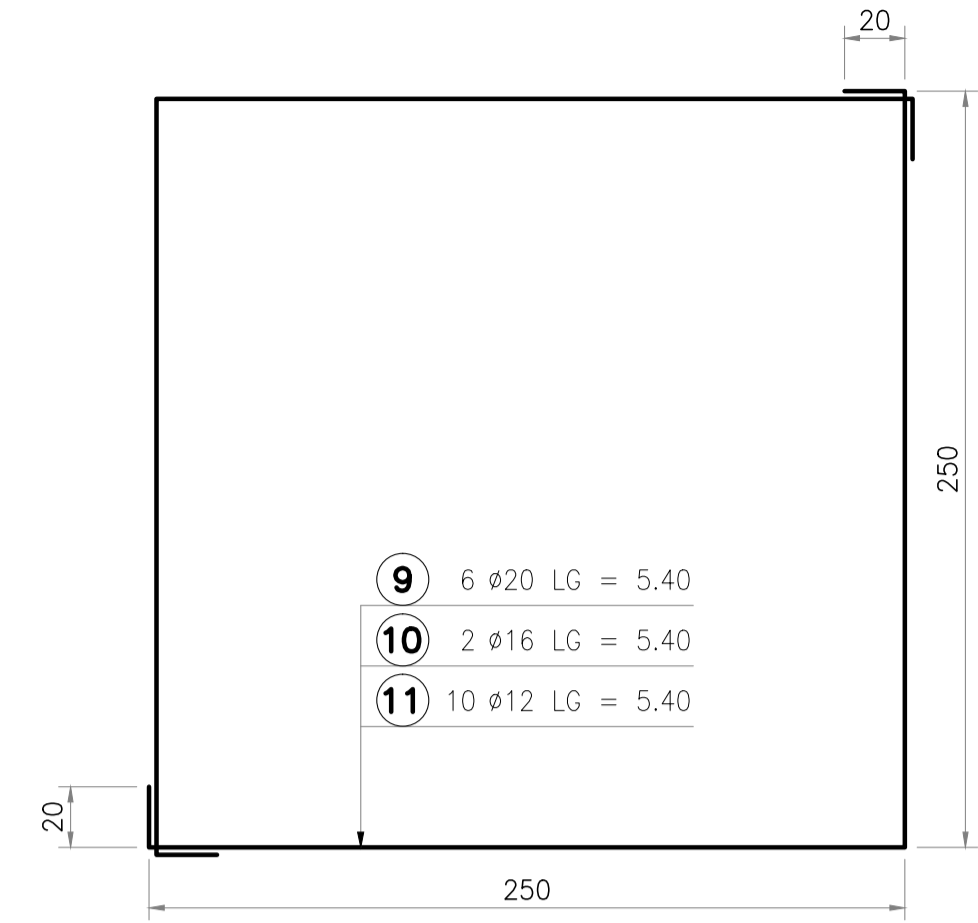
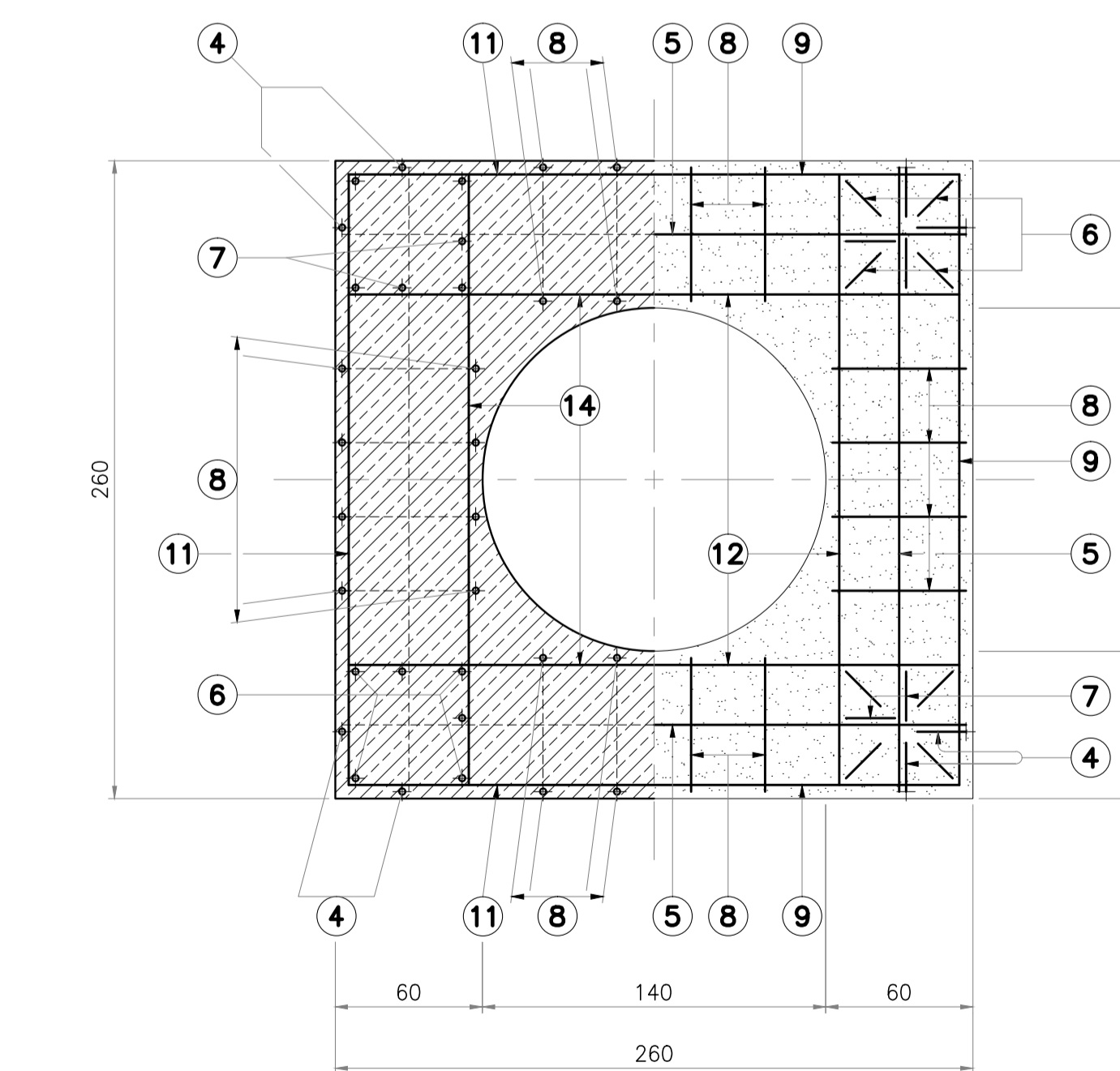
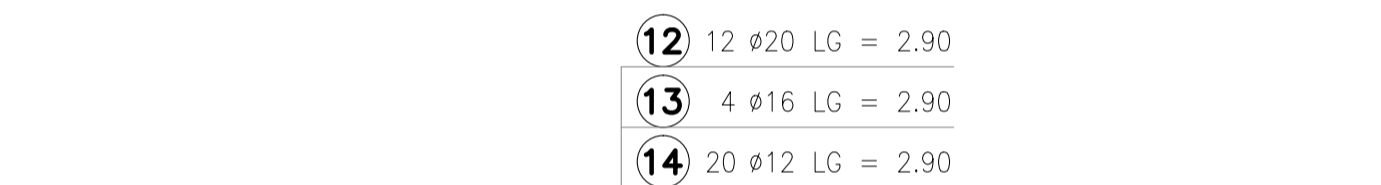
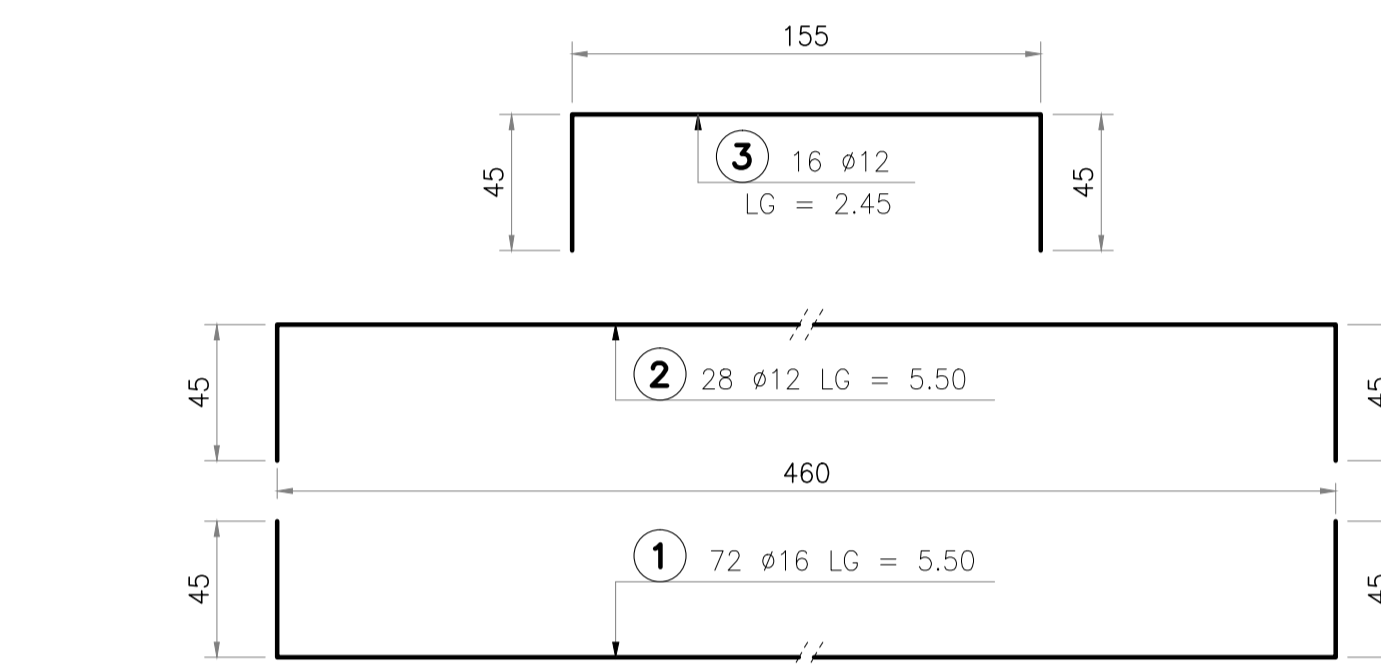
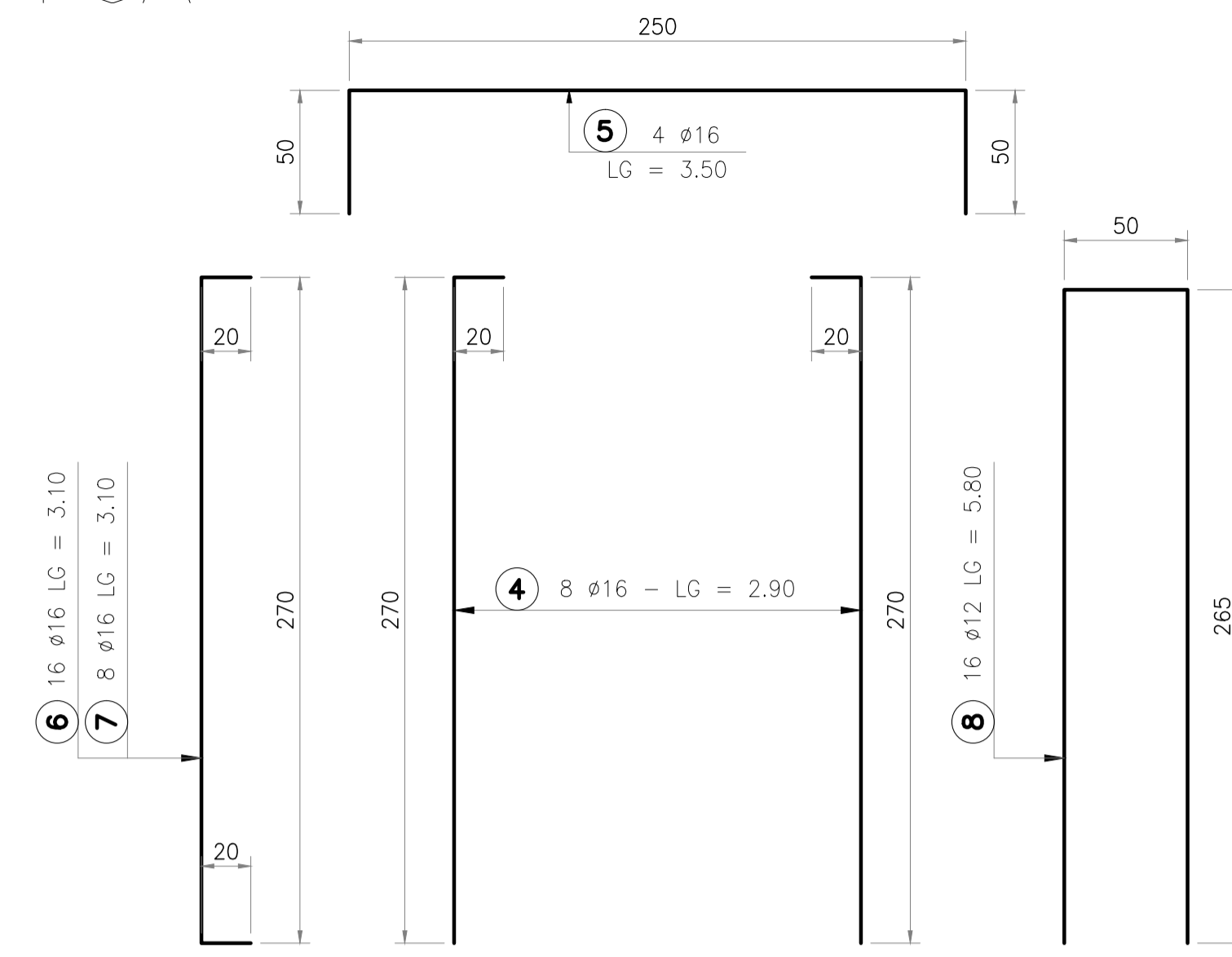
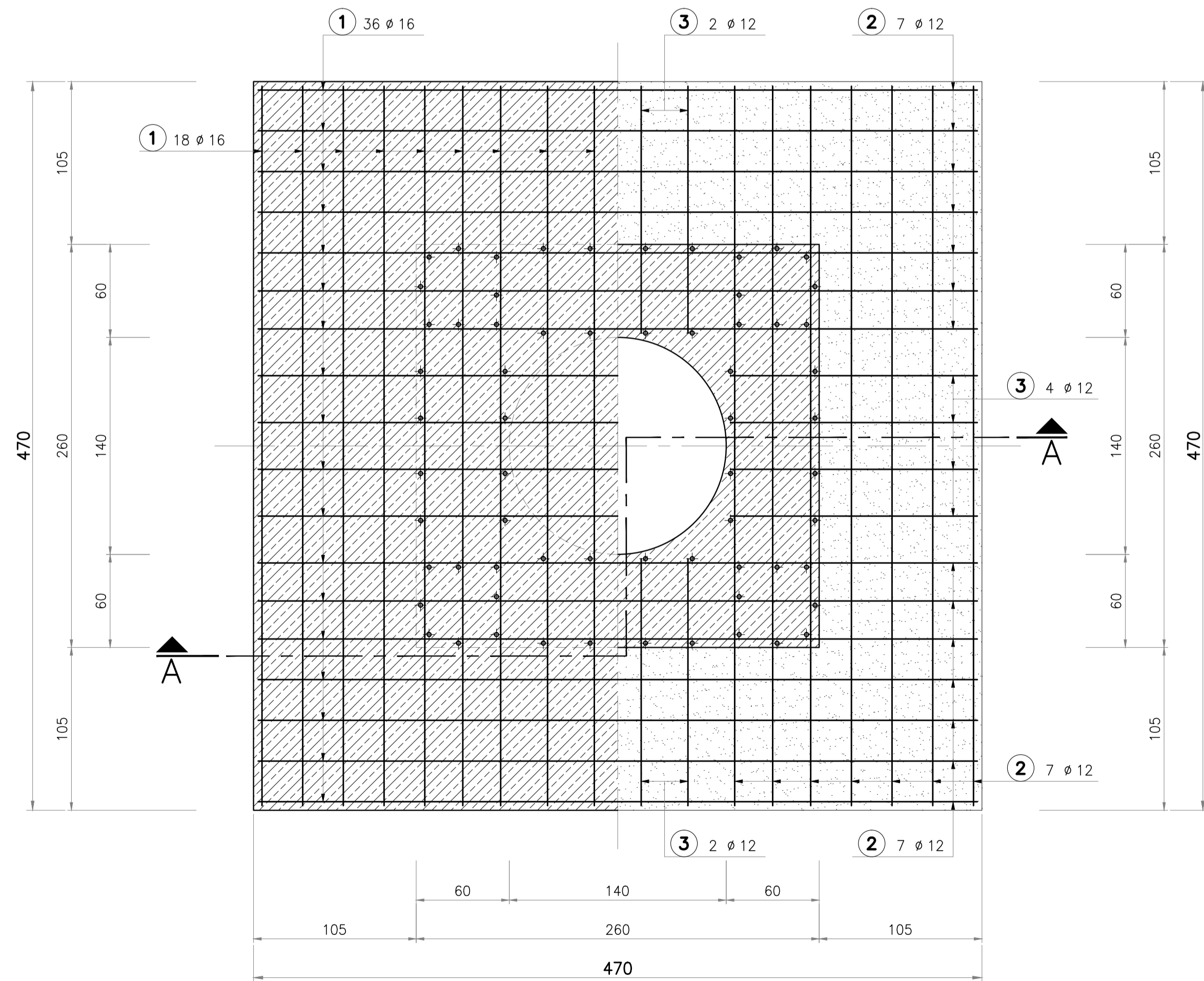


SEZIONE A-A (1:25)

PN8+6A



SEZIONE B-B (1:25)



DISTINTA DI TAGLIO ARMATURA FONDAZIONE					
MARCA	DIAMETRO (Ø)	N° PEZZI	LG. TAGLIO metri	LG. TOT. metri	PESO KG.
1	16	72	5.50	396.0	624.8
2	12	28	5.50	154.0	135.7
3	12	16	2.45	39.2	34.5
4	16	8	2.90	23.2	36.6
5	16	4	3.50	14.0	22.1
6	16	16	3.10	49.6	78.3
7	16	8	3.10	24.8	39.1
8	12	16	5.80	92.8	81.8
9	20	6	5.40	32.4	79.9
10	16	2	5.40	10.8	17.0
11	12	10	5.40	54.0	47.6
12	20	12	2.90	34.8	85.8
13	16	4	2.90	11.6	18.3
14	12	20	2.90	58.0	51.1
<b>PESO TOTALE ARMATURA</b>					<b>1352.6 KG</b>

**NOTE - MATERIALI**

SPECIFICA TECNICA DI RIFERIMENTO : LP/TE 165  
 RIFERIMENTO CALCOLO FONDAZIONE : ULP/1780  
 VOLUME SCAVO ESCLUSO SOTTOFONDO : 57.45 MC.  
 VOLUME CALCESTRUZZO ESCLUSO SOTTOFONDO E VANO : 24.38 MC.  
 LE DIMENSIONI DELLE QUOTE SONO IN CENTIMETRI

CALCESTRUZZO FONDAZIONE Rck = 25 N/mm<sup>2</sup>  
 ACCIAIO PER C.A. B450C  
 COPRIFERRO MINIMO = 5 Cm.

POS: 1 ÷ 14

COMMITTENTE:  
 RFI  
 RETE FERROVIARIA ITALIANA  
 GRUPPO FERROVIE DELLO STATO ITALIANE

DIREZIONE LAVORI:  
 ITALFERR  
 GRUPPO FERROVIE DELLO STATO ITALIANE

APPALTATORE:  
 CONSORZIO:  
 HirpiniaAV

SOCI:  
 salini impregilo  
 ASTALDI

PROGETTAZIONE:  
 MANDATARIA:  
 ROCKSOIL S.p.A.

MANDANTI:  
 NETENGINEERING  
 Alpina S.p.A.

**PROGETTO ESECUTIVO**

**ITINERARIO NAPOLI - BARI**  
**RADDOPPIO TRATTA APICE - ORSARA**  
**I LOTTO FUNZIONALE APICE - HIRPINIA**  
 Linea primaria 150 kV CP Flumeri - SSE Hirpinia - Fondazioni sostegno 14

APPALTATORE Consorzio HIRPINIA AV Il Direttore Tecnico Ing. Vincenzo Morriello 10/06/2020	DIRETTORE DELLA PROGETTAZIONE Il Responsabile integrazione fra le varie prestazioni specialistiche Ing. G. Cassani	PROGETTISTA NETENGINEERING Ing. R. Zanoni
---	--	---

COMMESSA LOTTO FASE ENTE TIPO DOC. OPERA/DISCIPLINA PROGR. REV. SCALA:

IF28 01 E ZZ BZ LP0200 014 B 1:25

Rev.	Descrizione	Redatto	Data	Verificato	Data	Approvato	Data	Autorizzato Data
A	Emissione per consegna	G. Pellegrini	21/02/2020	L. Ongaro	21/02/2020	T. Finocchietti	21/02/2020	Ing. R. Zanoni
B	Emissione per istruttoria	G. Pellegrini	10/06/2020	L. Ongaro	10/06/2020	T. Finocchietti	10/06/2020	