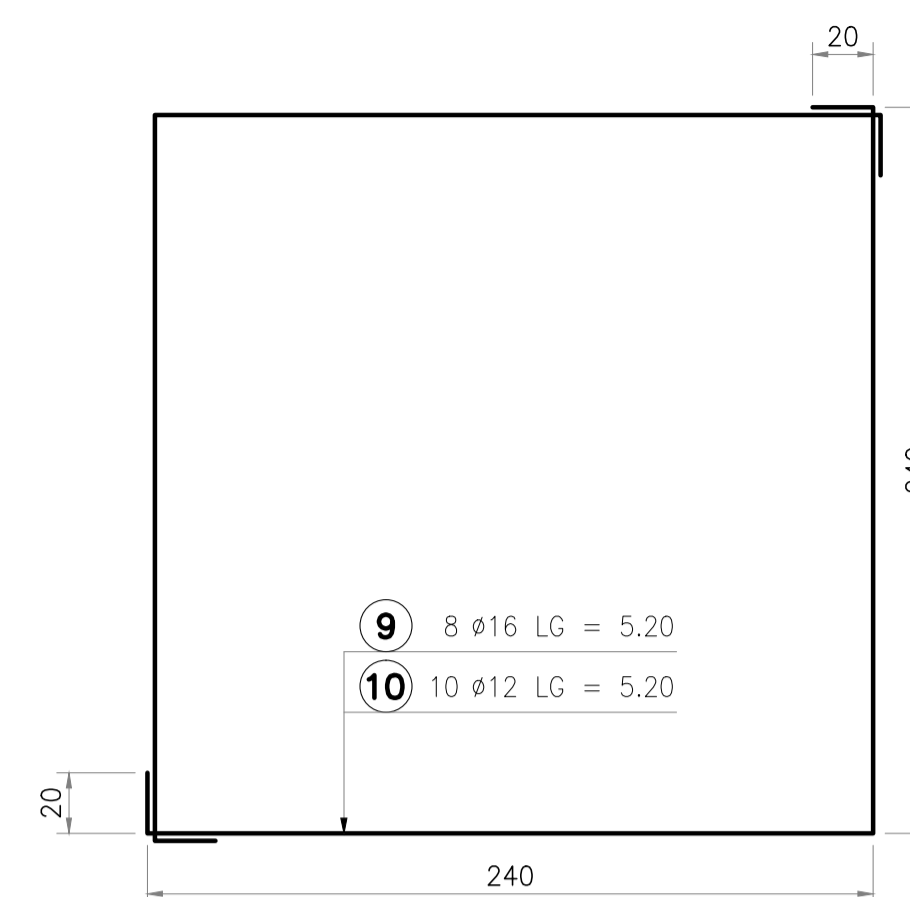
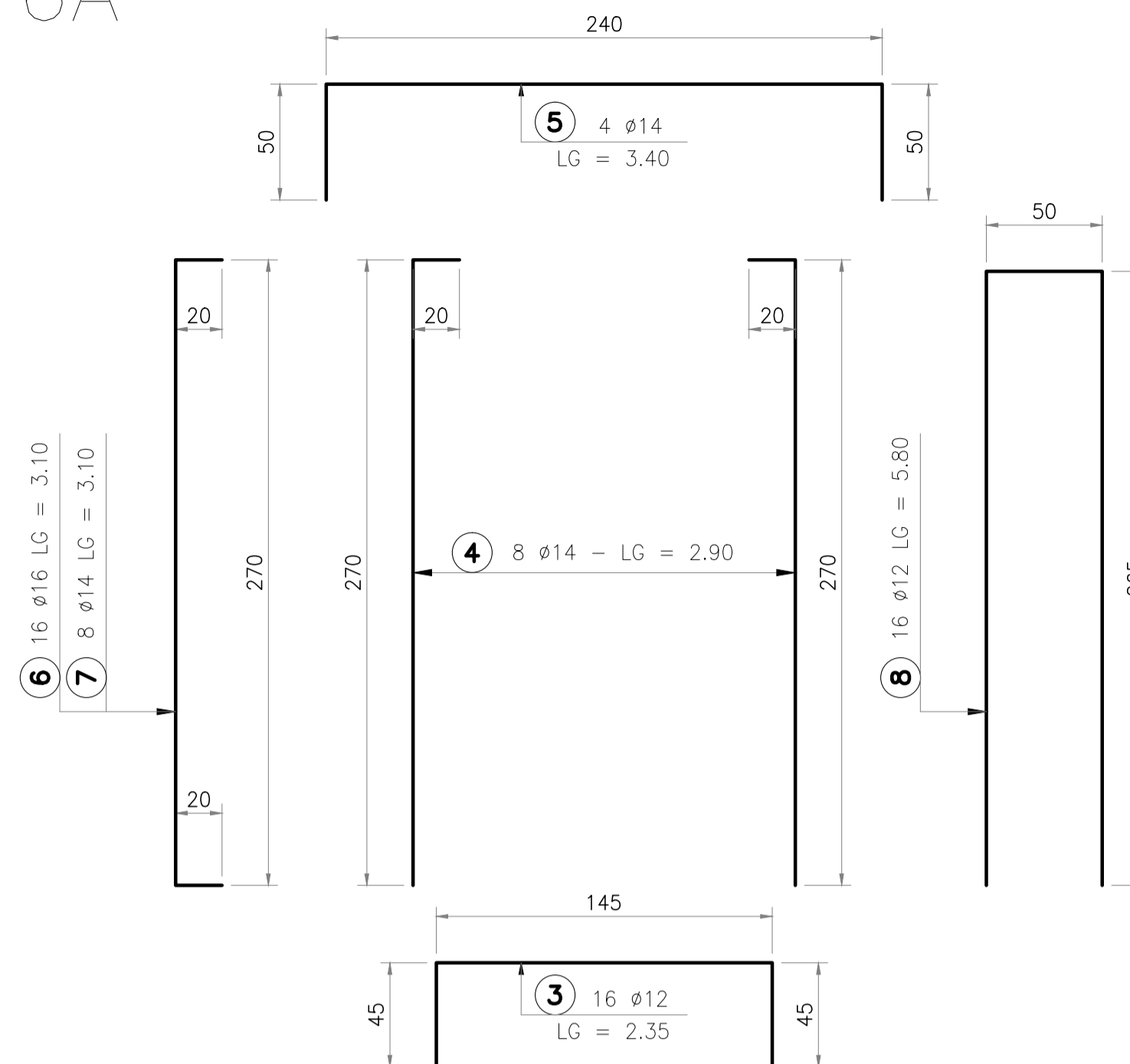
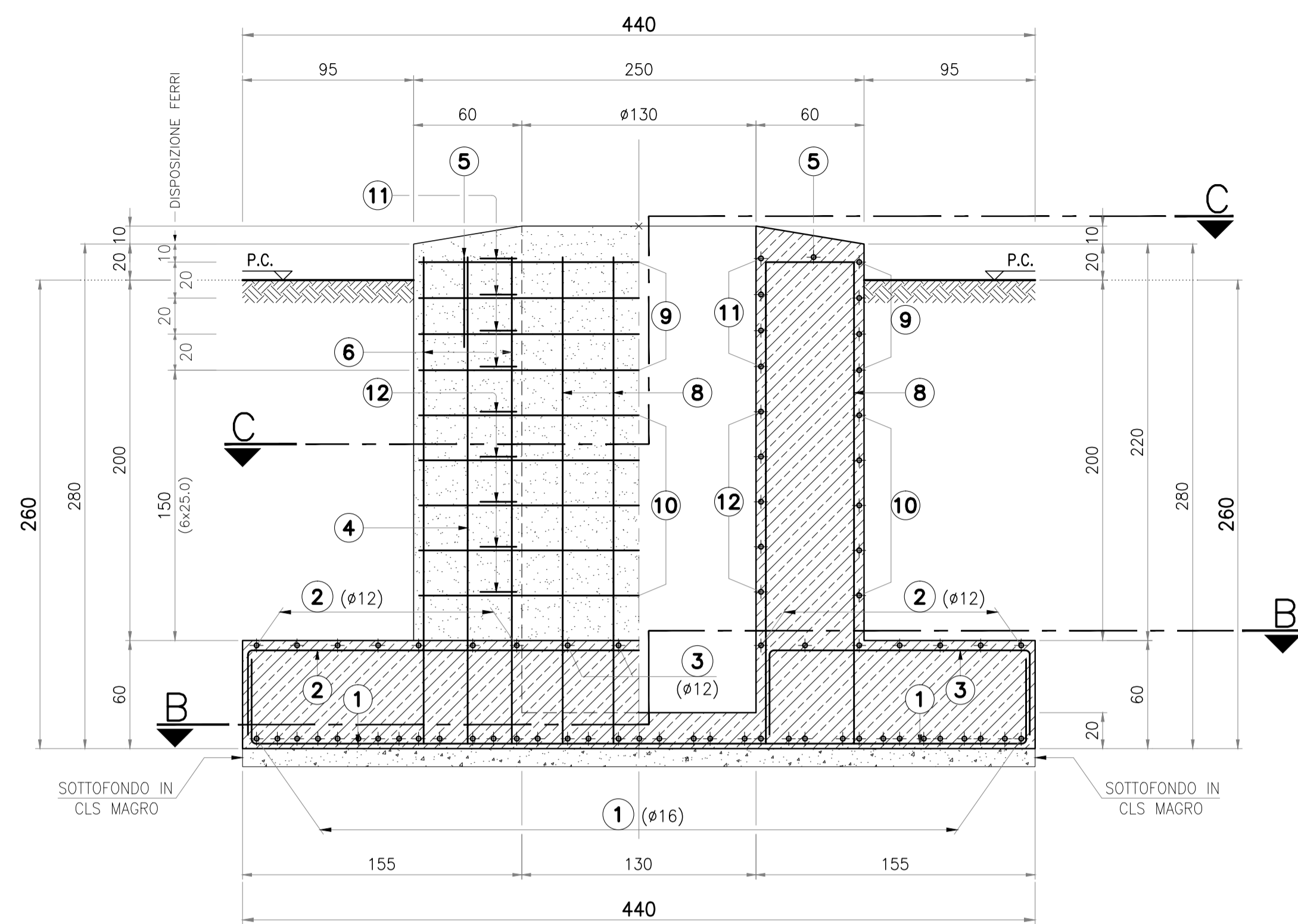
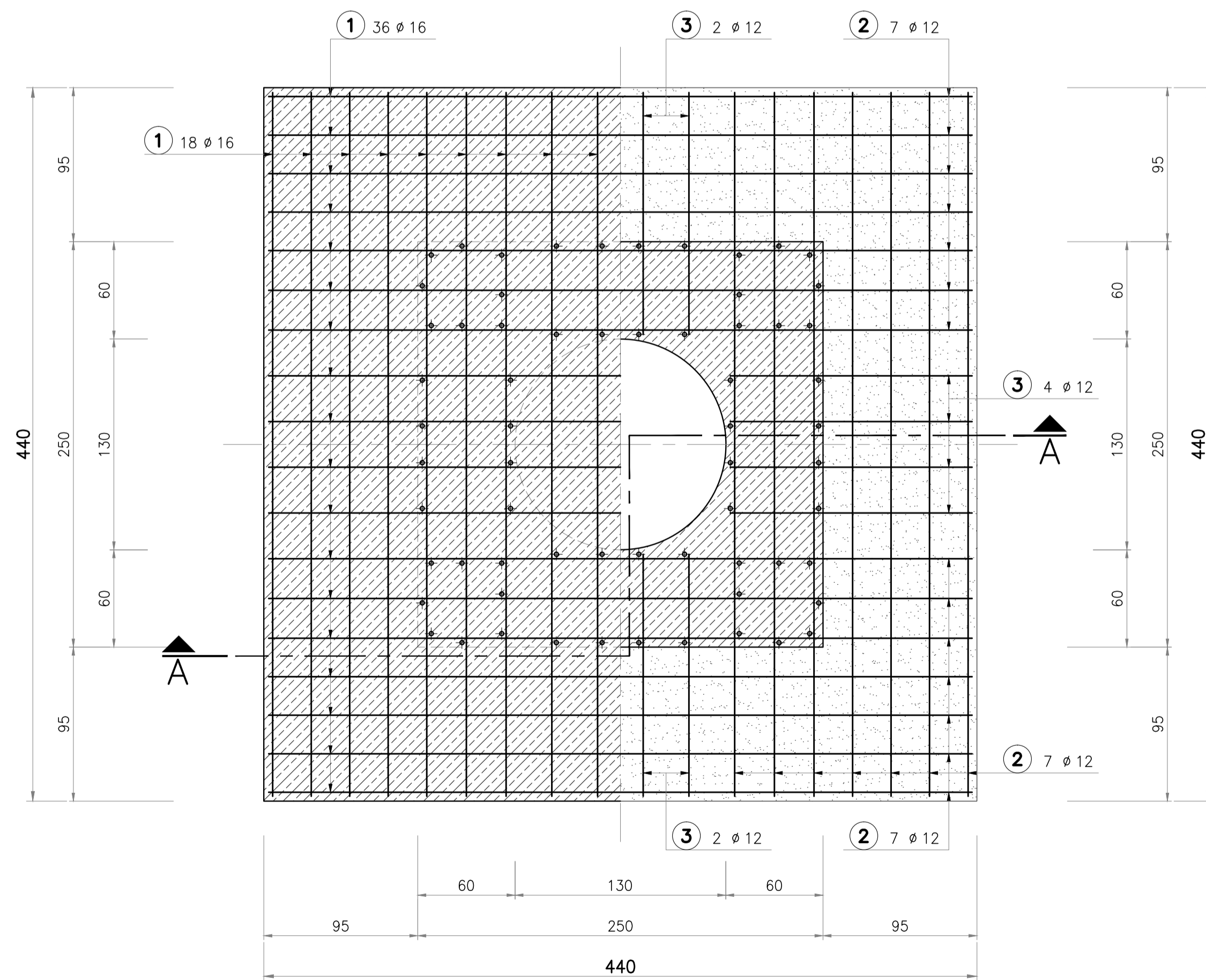


SEZIONE A-A (1:25)

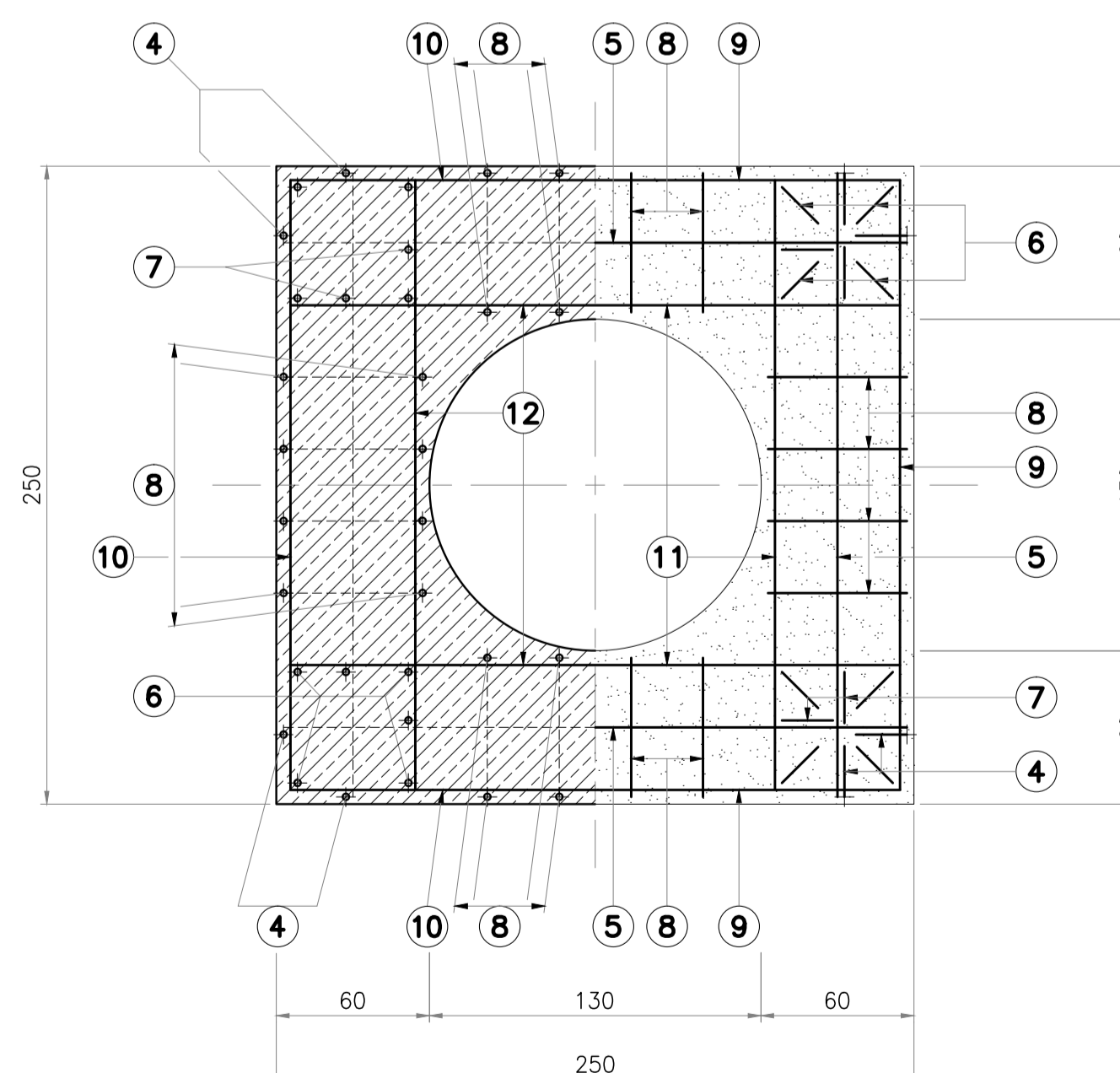
PN2+6A



SEZIONE B-B (1:25)



SEZIONE C-C (1:25)



DISTINTA DI TAGLIO ARMATURA FONDAZIONE					
MARCA	DIAMETRO (Ø)	N° PEZZI	LG. TAGLIO metri	LG. TOT. metri	PESO KG.
①	16	72	5.20	374.4	590.8
②	12	28	5.20	145.6	128.3
③	12	16	2.35	37.6	33.1
④	14	8	2.90	23.2	28.0
⑤	14	4	3.40	13.6	16.4
⑥	16	16	3.10	49.6	78.3
⑦	14	8	3.10	24.8	29.9
⑧	12	16	5.80	92.8	81.8
⑨	16	8	5.20	41.6	65.6
⑩	12	10	5.20	52.0	45.8
⑪	16	16	2.80	44.8	70.7
⑫	12	20	2.80	56.0	49.3
<b>PESO TOTALE ARMATURA</b>					<b>1218.0 KG</b>

NOTE-MATERIALI

SPECIFICA TECNICA DI RIFERIMENTO : LP/TE 165  
 RIFERIMENTO CALCOLO FONDAZIONE : ULP/1680  
 VOLUME SCAVO ESCLUSO SOTTOFONDO : 50.35 MC.  
 VOLUME CALCESTRUZZO ESCLUSO SOTTOFONDO E VANO : 22.16 MC.  
 LE DIMENSIONI DELLE QUOTE SONO IN CENTIMETRI

CALCESTRUZZO FONDAZIONE Rck = 25 N/mm<sup>2</sup>  
 ACCIAIO PER C.A. B450C  
 COPRIFERRO MINIMO = 5 Cm.

POS: 1 ÷ 12

COMMITTENTE:  
 RFI  
 RETE FERROVIARIA ITALIANA  
 GRUPPO FERROVIE DELLO STATO ITALIANE

DIREZIONE LAVORI:  
 ITALFERR  
 GRUPPO FERROVIE DELLO STATO ITALIANE

APPALTATORE:  
 CONSORZIO:  
 HirpiniaAV

SOCI:  
 salini impregilo  
 ASTALDI

PROGETTAZIONE:  
 MANDATARIA:  
 ROCKSOIL S.p.A.

MANDANTI:  
 NETENGINEERING  
 Alpina S.p.A.

**PROGETTO ESECUTIVO**

**ITINERARIO NAPOLI - BARI**  
**RADDOPPIO TRATTA APICE - ORSARA**  
**I LOTTO FUNZIONALE APICE - HIRPINIA**  
 Linea primaria 150 kV CP Flumeri - SSE Hirpinia - Fondazioni sostegno 15

APPALTATORE	DIRETTORE DELLA PROGETTAZIONE	PROGETTISTA
Consorzio HIRPINIA AV Il Direttore Tecnico Ing. Vincenzo Morriello 10/06/2020	Il Responsabile integrazione fra le varie prestazioni specialistiche Ing. G. Cassani	NETENGINEERING Ing. R. Zanon

COMMESSA	LOTTO	FASE	ENTE	TIPO DOC.	OPERA/DISCIPLINA	PROGR.	REV.	SCALA:
IF28	01	E	ZZ	BZ	LP0200	015	B	1:25

Rev.	Descrizione	Redatto	Data	Verificato	Data	Approvato	Data	Autorizzato Data
A	Emissione per consegna	G. Pellegrini	21/02/2020	L. Ongaro	21/02/2020	T. Finocchietti	21/02/2020	Ing. R. Zanon
B	Emissione per istruttoria	G. Pellegrini	10/06/2020	L. Ongaro	10/06/2020	T. Finocchietti	10/06/2020	

File: IF2801EZZBZLP0200015B.dwg n.Elabor.: -