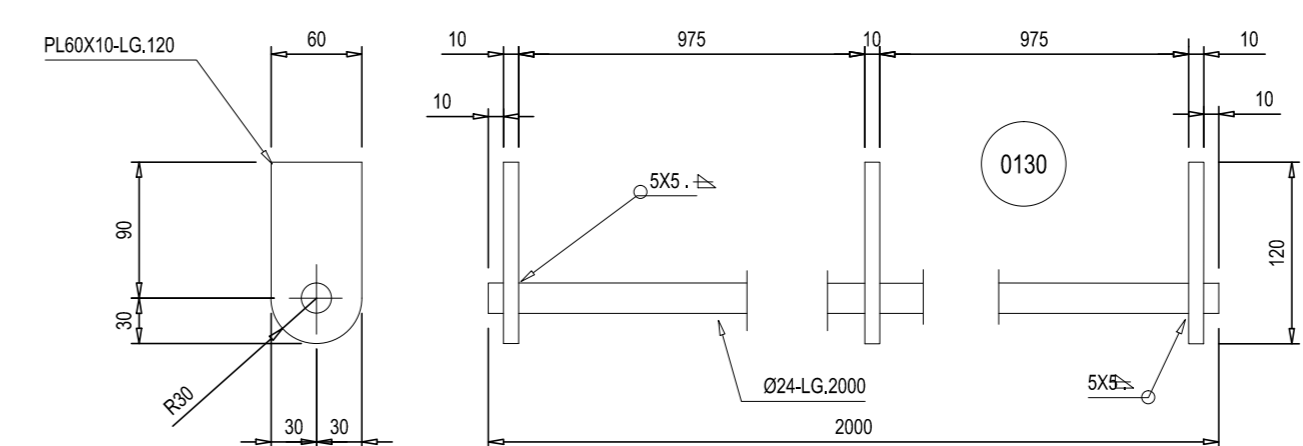
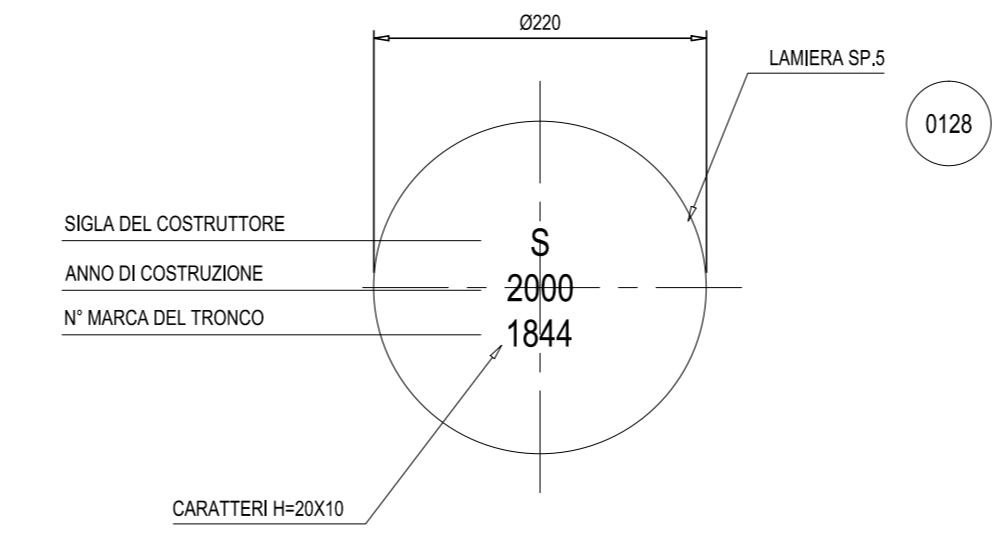
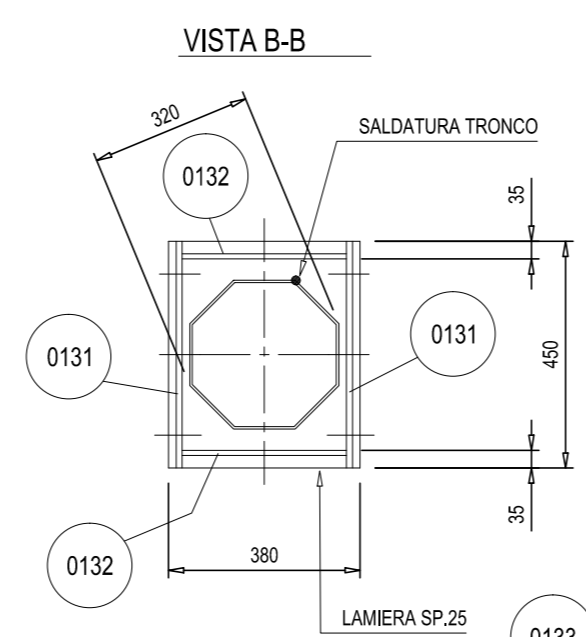
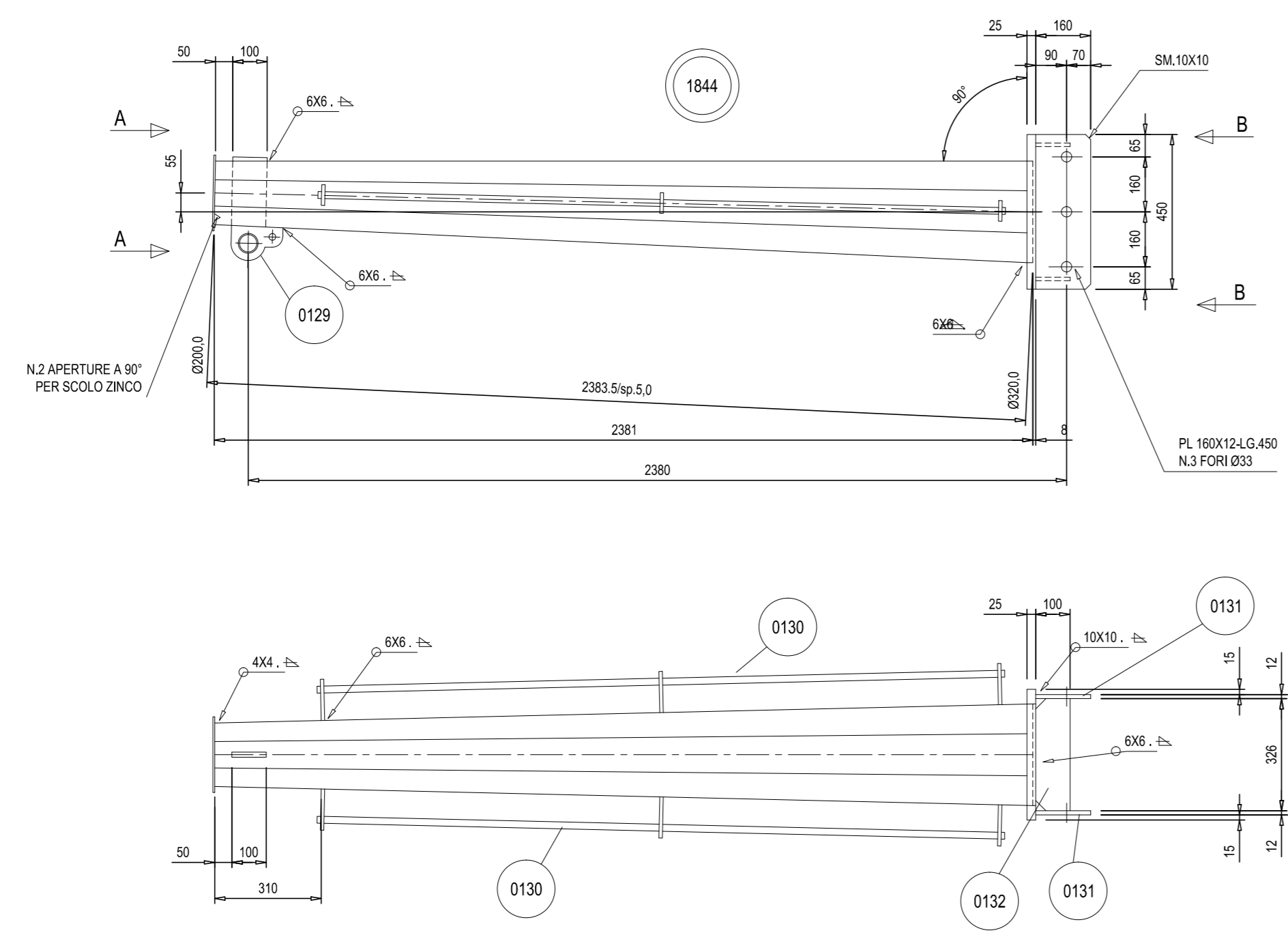
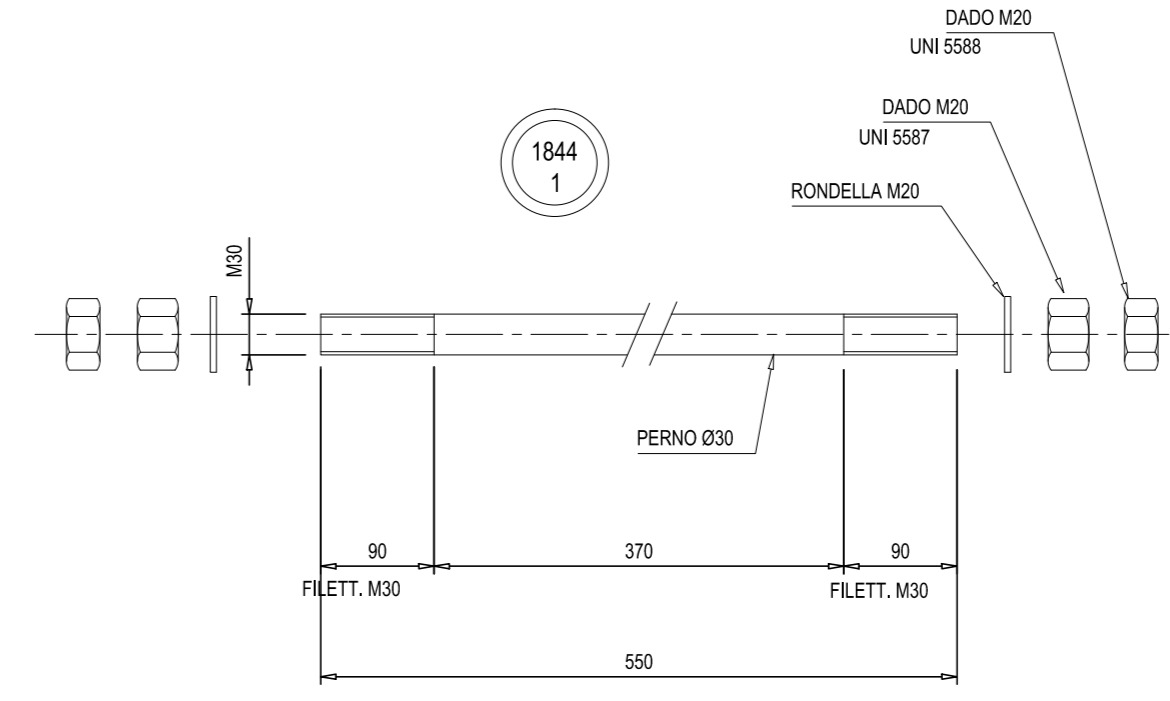
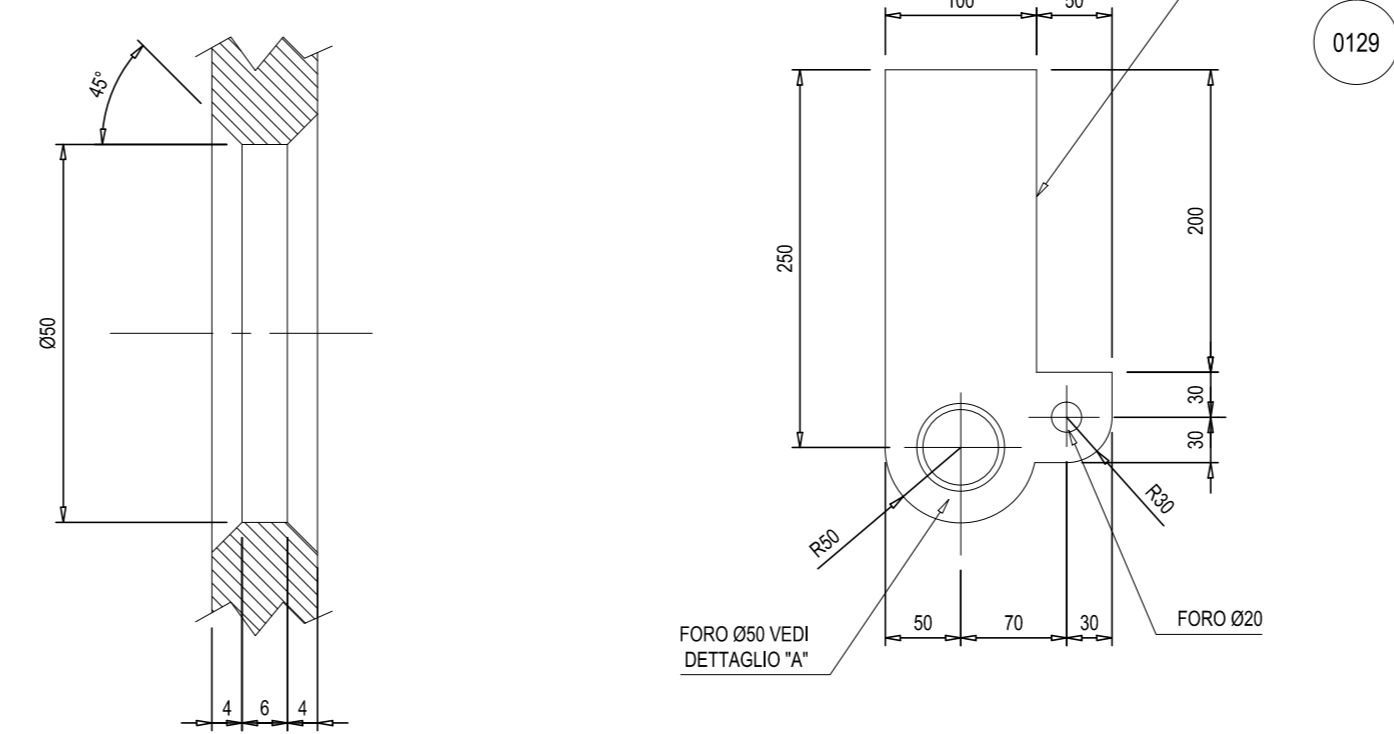


Costruttivo Mensole (Scale Varie)

| POS. | DESCRIZIONE | QUALITA' | Q.TA' | PESO | | |
|--------------------------|-------------------------|----------|-------|------------|---|---|
| 0128 | PL 80X10 LG.130 | FE 510 | 1 | 102 | | |
| 0129 | PL 80X20 LG.130 | FE 510 | 1 | 138 | | |
| 0130 | LAMIERA SP.14 | FE 510 | 1 | 1,2 | | |
| 0131 | ATTACCO DI MANUTENZIONE | FE 510 | 2 | 6,4 | | |
| 0132 | PL 160X12 LG.450 | FE 510 | 2 | 13,5 | | |
| 0133 | LAMIERA SP.25 | FE 510 | 1 | 18 | | |
| PERNO Ø10xL.150 | | | | CLASSE 9.8 | 3 | 9 |
| PESO TOTALE ZINCATO (Kg) | | | | 165 | | |

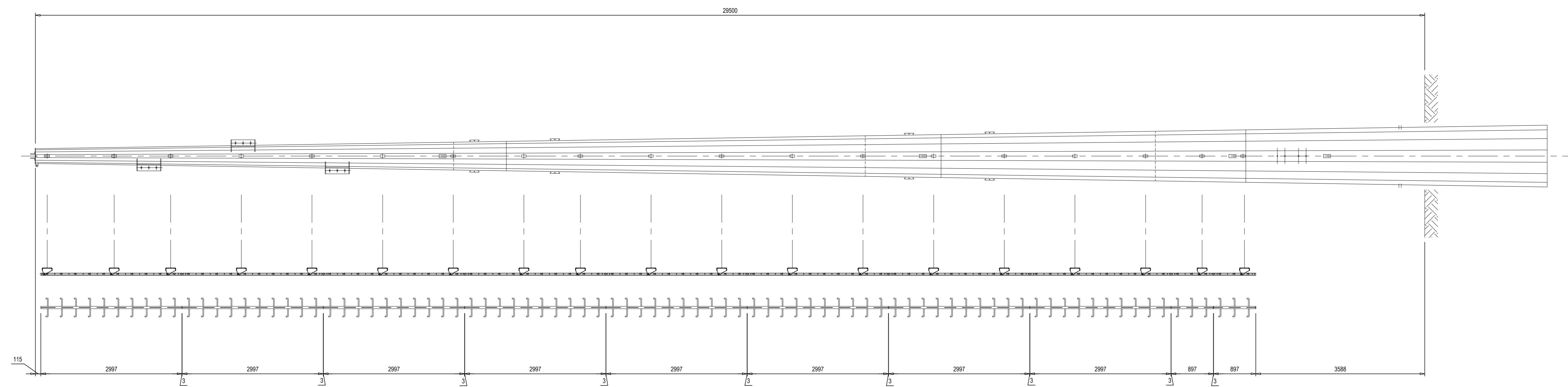


DETAGLIO A*



Costruttivo Scala (Scala 1:50)

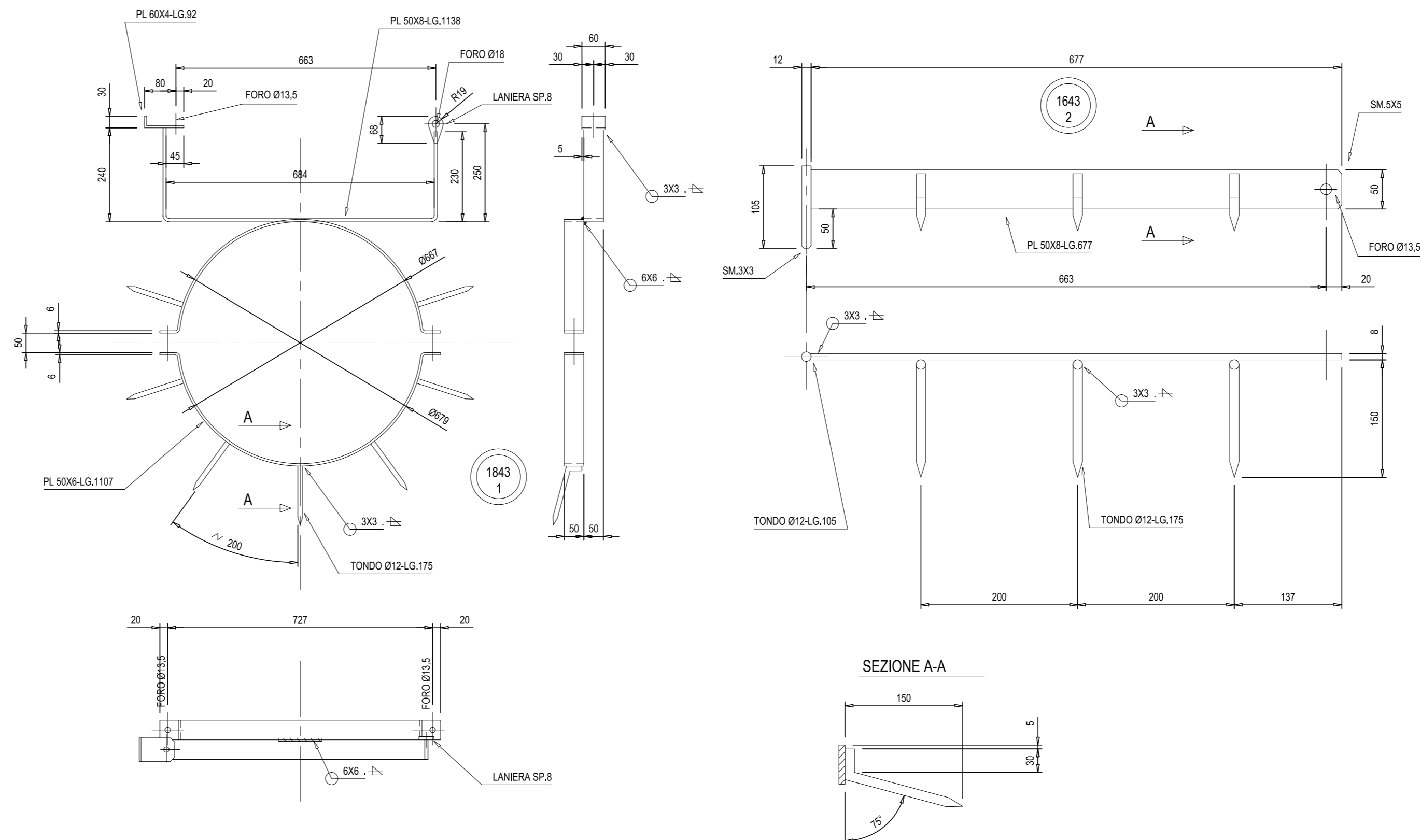
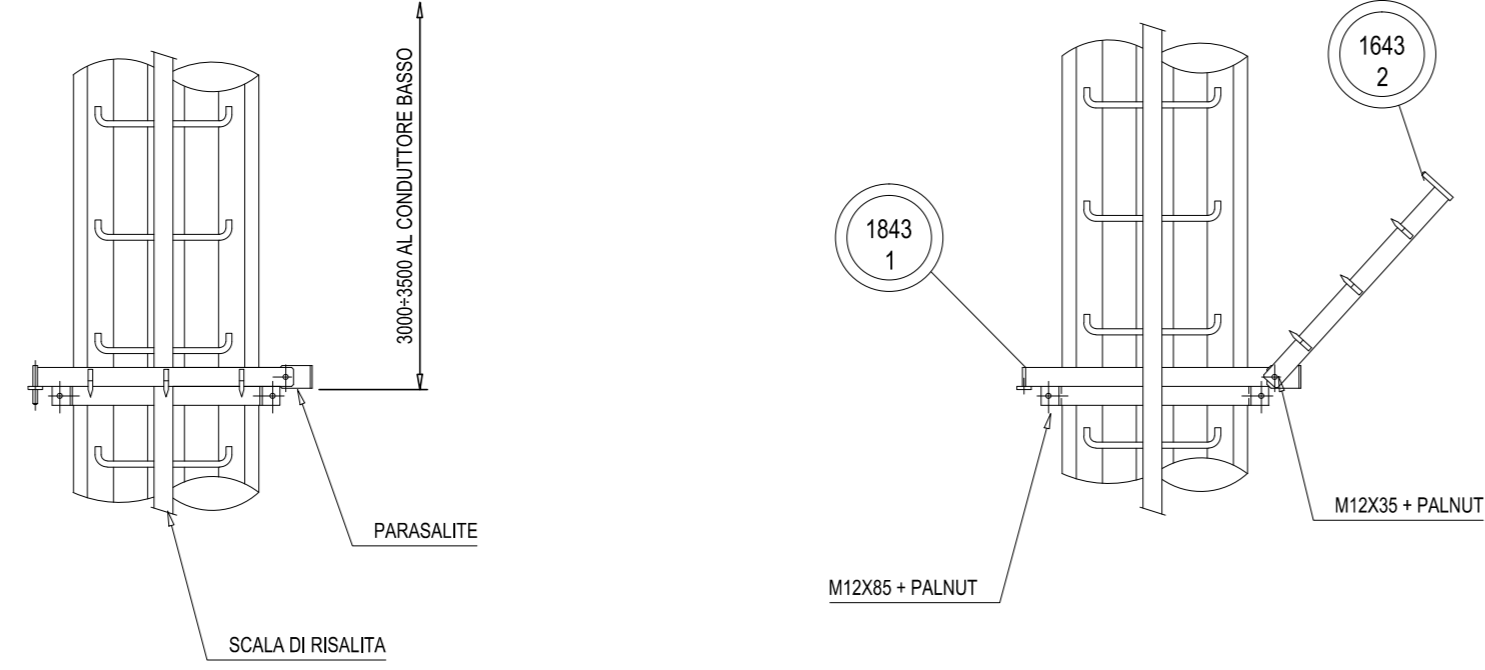
| MARCA | DESCRIZIONE | Q.TA' | PESO | |
|--------------------------|--------------------------------------|-------|------|-------|
| 15601 | TRONCO DI SCALA LG.297 | 2 | 117 | |
| 15602 | TRONCO DI SCALA LG.1187 | 0 | — | |
| 15603 | TRONCO DI SCALA LG.1487 | 0 | — | |
| 15604 | TRONCO DI SCALA LG.297 | 0 | — | |
| 15605 | TRONCO DI SCALA LG.297 | 8 | 216 | |
| 15606 | SCARAFETTA | 19 | 38 | |
| 15607 | ANGOLARE DI BLOCCAGGIO | 38 | 5,7 | |
| 15608 | CONTROPIASTRA ANGOLARE DI BLOCCAGGIO | 19 | 5,7 | |
| 15609 | GIANTO | 18 | 3,4 | |
| 15610 | FINE CORSA | 2 | 13,3 | |
| | BULLONE M12X50 | 38 | 3 | |
| | BULLONE M16X40 | 19 | 2,5 | |
| | BULLONE M16X45 | 38 | 5,1 | |
| | BULLONE M16X50 | 1 | 12 | |
| | BULLONE M16X55 | 38 | 12,7 | |
| | RONDELLA M12 SPESSORE 5 | 18 | 1,4 | |
| | DADO PALNUT M12 | 38 | — | |
| | DADO PALNUT M16 | 18 | — | |
| PESO TOTALE ZINCATO (Kg) | | | | 299,6 |



| SOSTEGNO CONFORME ALLA SPECIFICA RFI LP/TE165 | |
|---|-------------|
| CATEGORICO | PROGRESSIVO |
| 718 | 315 |

Costruttivo Dispositivo Antisalita (Scale Varie)

| MARCA | DESCRIZIONE | Q.TA' | PESO | |
|--------------------------|-------------------|-------|------|----|
| 1643 | TELARO CENTRALE | 1 | 8 | |
| 1642 | BRACCIO SCALA | 1 | 2,8 | |
| — | VITE M12X35 | 1 | — | |
| — | VITE M12X35 | 2 | — | |
| — | RONDELLA M12 SP.5 | 3 | — | |
| — | PALNUT M12 | 3 | — | |
| PESO TOTALE ZINCATO (Kg) | | | | 12 |



COMMITENTE: **RFI** INFRASTRUTTURE FERROVIARIE ITALIANE

DIREZIONE LAVORI: **ITALFERR** GRUPPO FERROVIE DELLO STATO ITALIANE

APPALTAZIONE: **HirpiniaAV**

CONSORZIO: **salini Impregilo** **ASTALDI**

PROGETTAZIONE: **ROCKSOUL** s.p.a.

MANDANT: **NETENGINEERING** **Alpina** s.p.a.

PROGETTO ESECUTIVO

ITINERARIO NAPOLI - BARI RADDOPPIO TRATTA APICE - ORSARA I LOTTO FUNZIONALE APICE - HIRPINIA LINEE PRIMARIE

BRETTA DI ALIMENTAZIONE SSE HIRPINIA STRUTTURE

Disegno costruttivo sostegno PN15+6 - Tav.2 di 2

| APPALTAZIONE | DIRETTORE DELLA PROGETTAZIONE | PROGETTISTA |
|---|---|---|
| Consorzio HIRPINIA AV Il Direttore Tecnico Ing. Vincenzo Morale 10/06/2020 | Il Responsabile integrazione fra le varie prestazioni specialistiche Ing. G. Casiani | NETENGINEERING Ing. R. Zanoni |

| COMMESSA | LOTTO | FASE | ENTE | TIPO DOC. | OPERA/DISCIPLINA | PROGR. | REV. | SCALA: |
|----------|-------|------|------|-----------|------------------|--------|------|--------|
| I | F | 2 | 8 | 0 | 1 | E | Z | Z |
| L | P | 0 | 2 | 0 | 0 | 0 | 2 | 6 |
| B | | | | | | | | V |

| Rev. | Descrizione | Redatto | Data | Verificato | Data | Approvato | Data | Autorizzato Data |
|------|---------------------------|---------------|------------|------------|------------|----------------|------------|------------------|
| A | Emissione per consegna | G. Pellegrini | 21/03/2020 | L. Orsano | 21/03/2020 | T. Finocchiaro | 21/03/2020 | Ing. R. Zanoni |
| B | Emissione per attivazione | G. Pellegrini | 10/06/2020 | L. Orsano | 10/06/2020 | T. Finocchiaro | 10/06/2020 | |

File: IP2801EZBZL_P0200026B.dwg