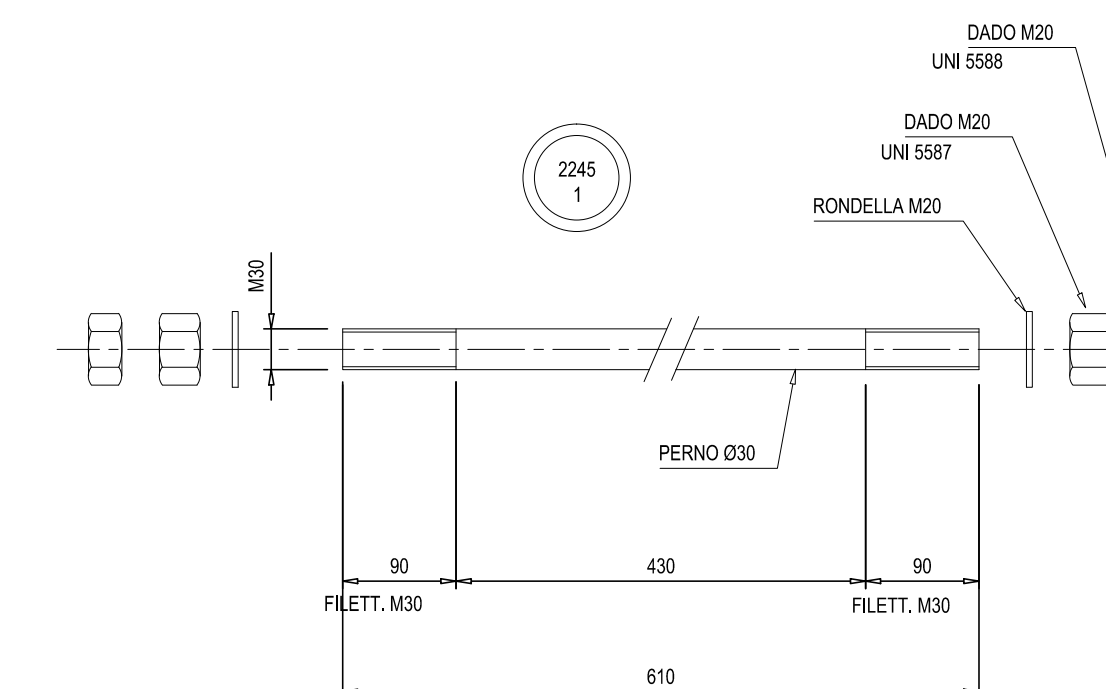
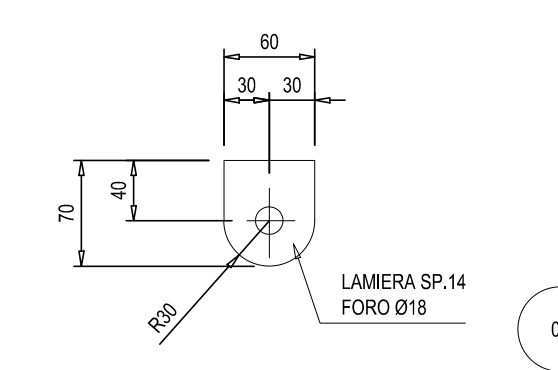
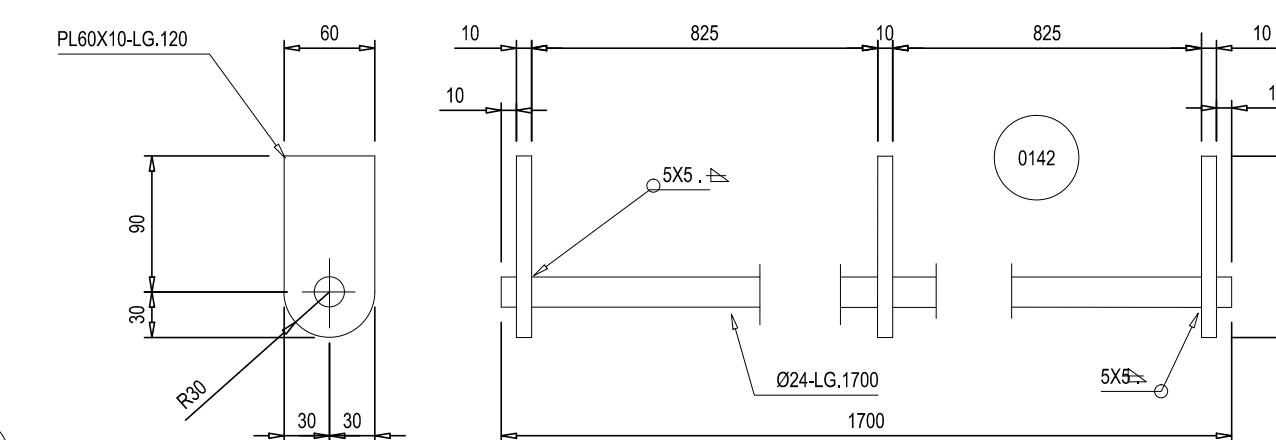
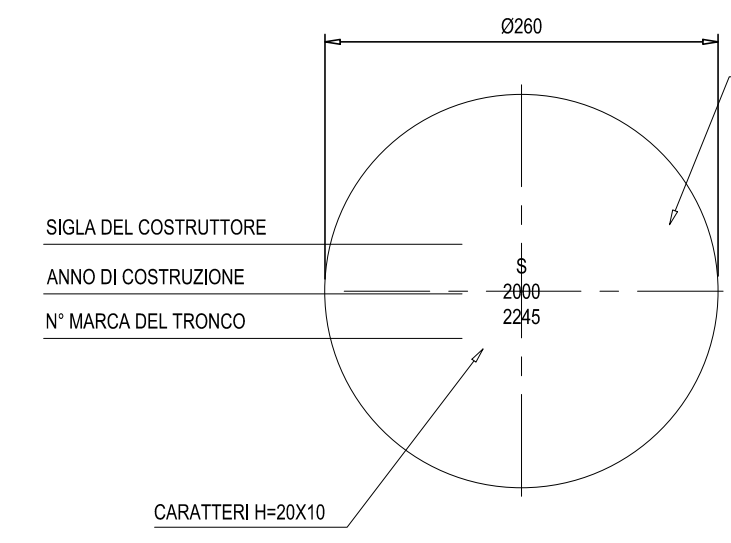
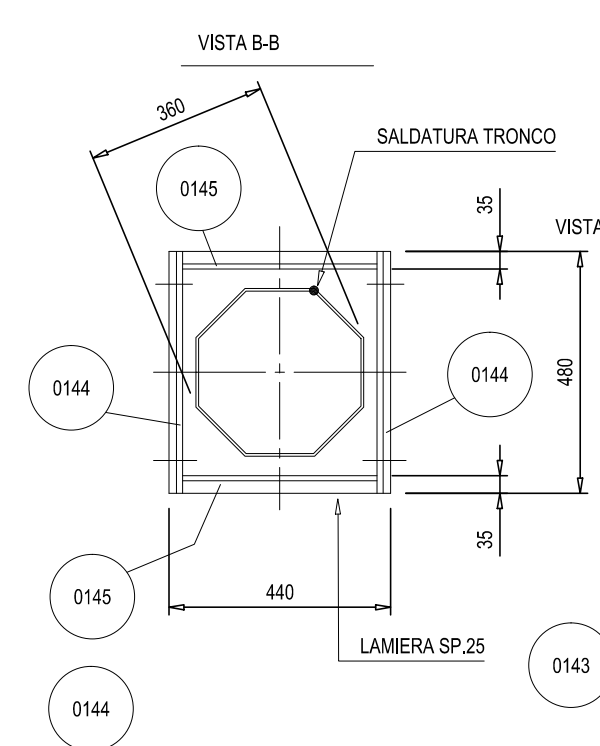
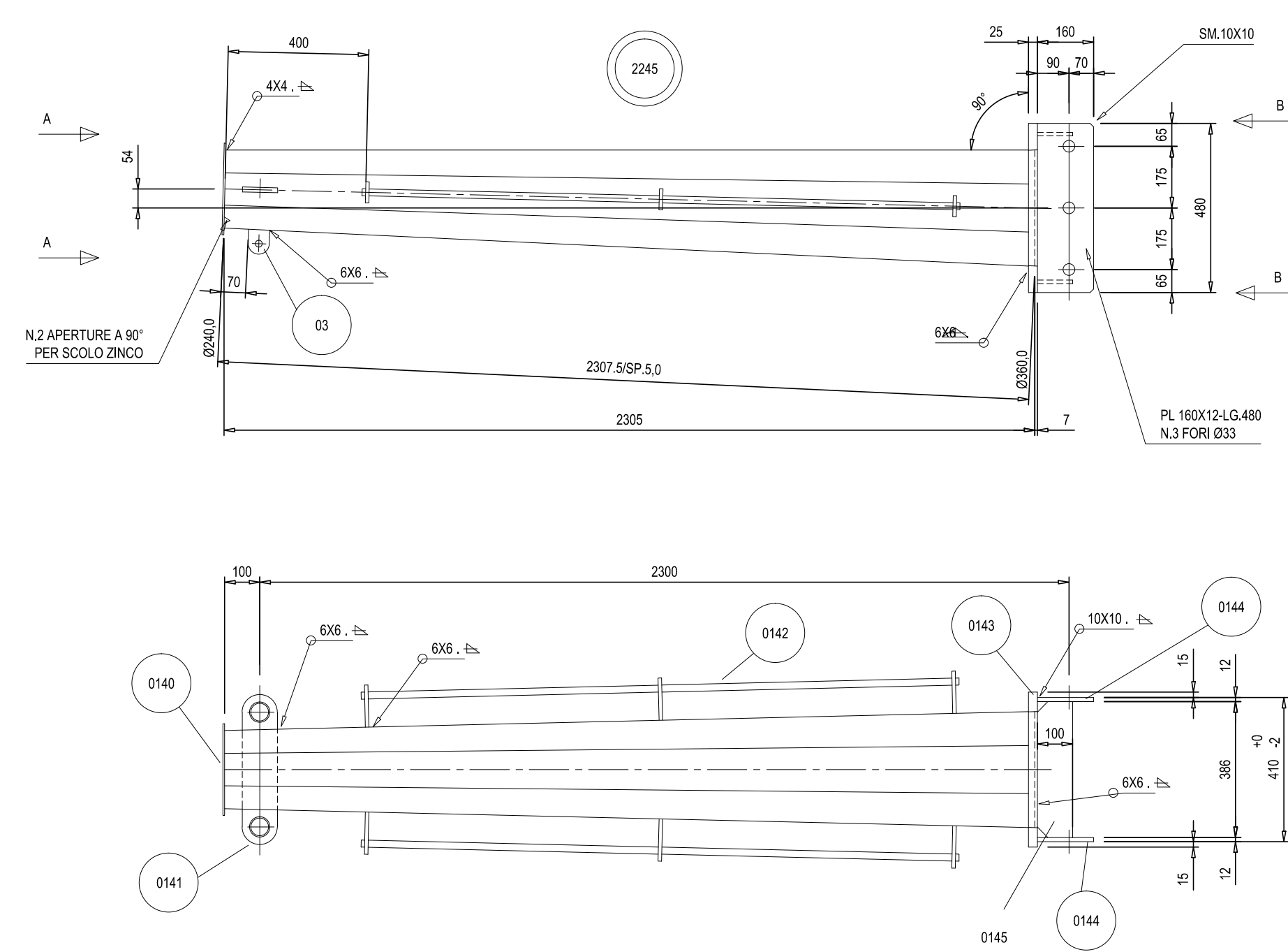


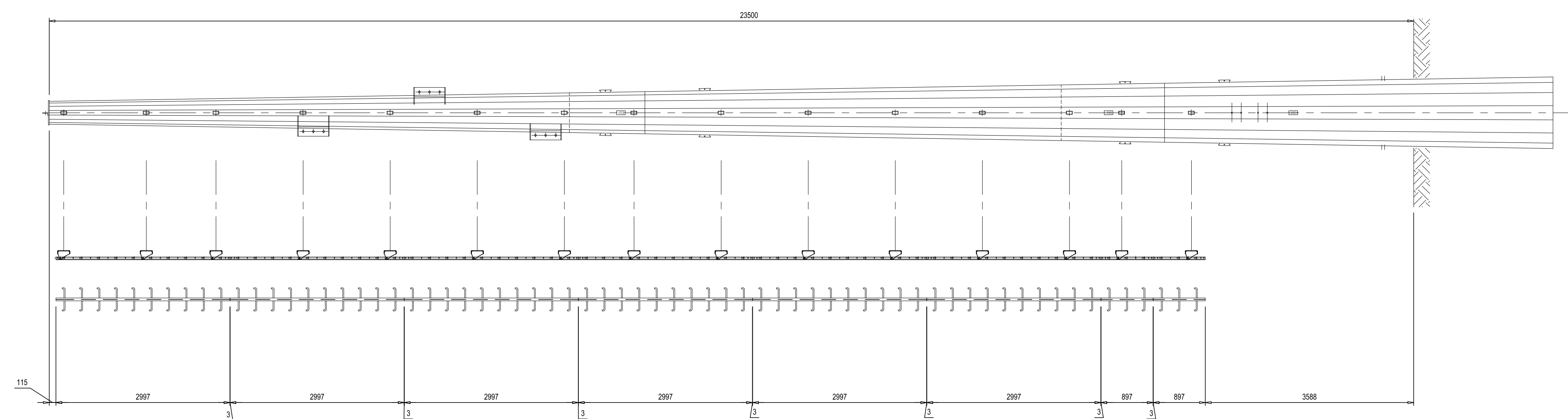
Costruttivo Mensole
(Scale Varie)

POS.	DESCRIZIONE	QUALITA'	Q.TA'	PESO
TRONCO	0240 230700 MSP.50 LG.2307.5	FE 510	1	83
03	PL. 60X4 LG.100	FE 510	1	0,4
0140	PL. 60X20 LG.50	FE 300	1	2
0141	LAMERA SP.14	FE 510	1	4,7
0142	ATTACCO DI MANUTENZIONE	FE 510	2	10
0143	LAMERA SP.25	FE 510	1	19
0144	PL. 100X10 LG.480	FE 510	2	14,5
0145	PL. 100X10 LG.386	FE 510	2	6
	PERNO 030 LG.810	CLASSE 8.8	3	10
PESO TOTALE ZINCATO (Kg)				155



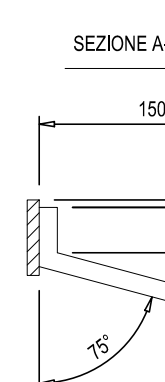
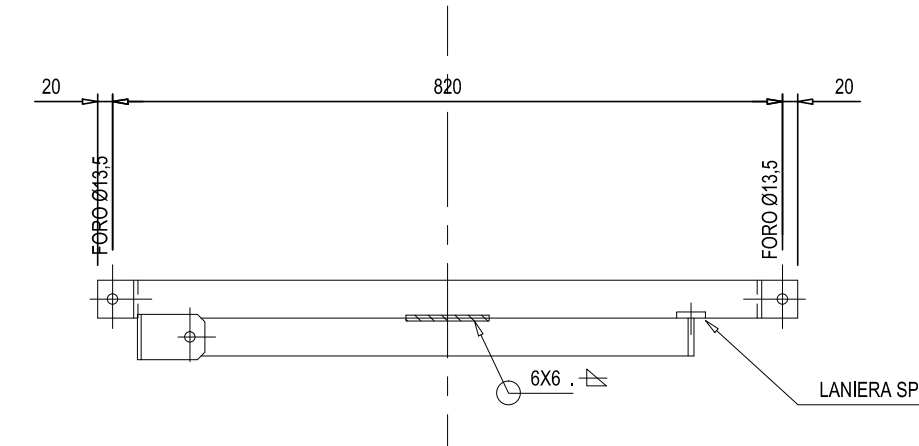
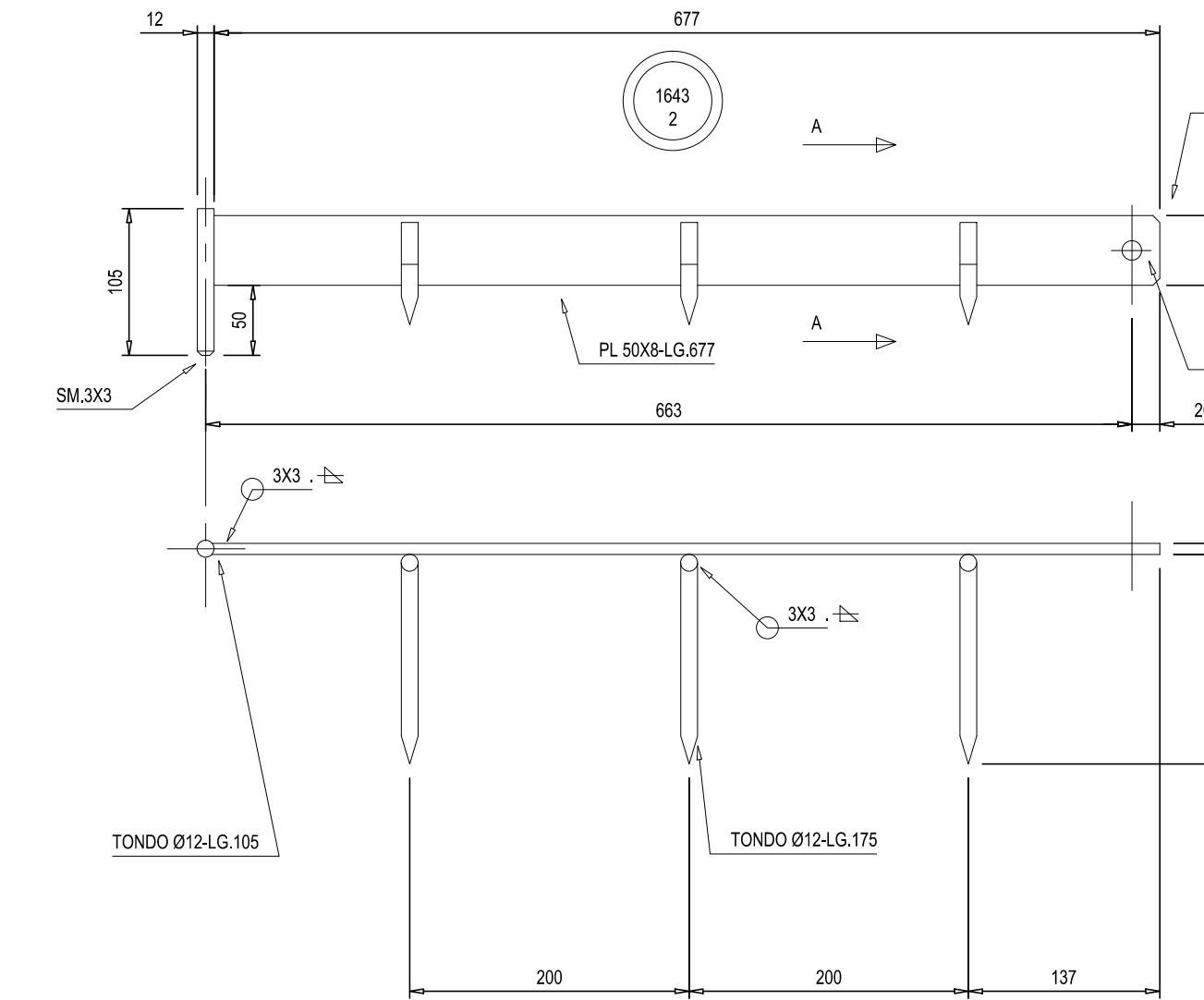
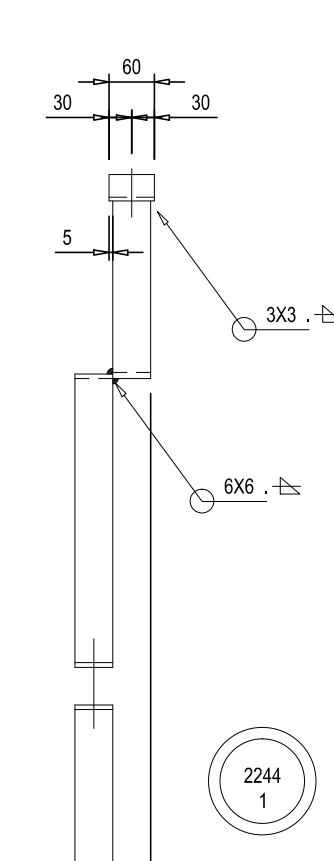
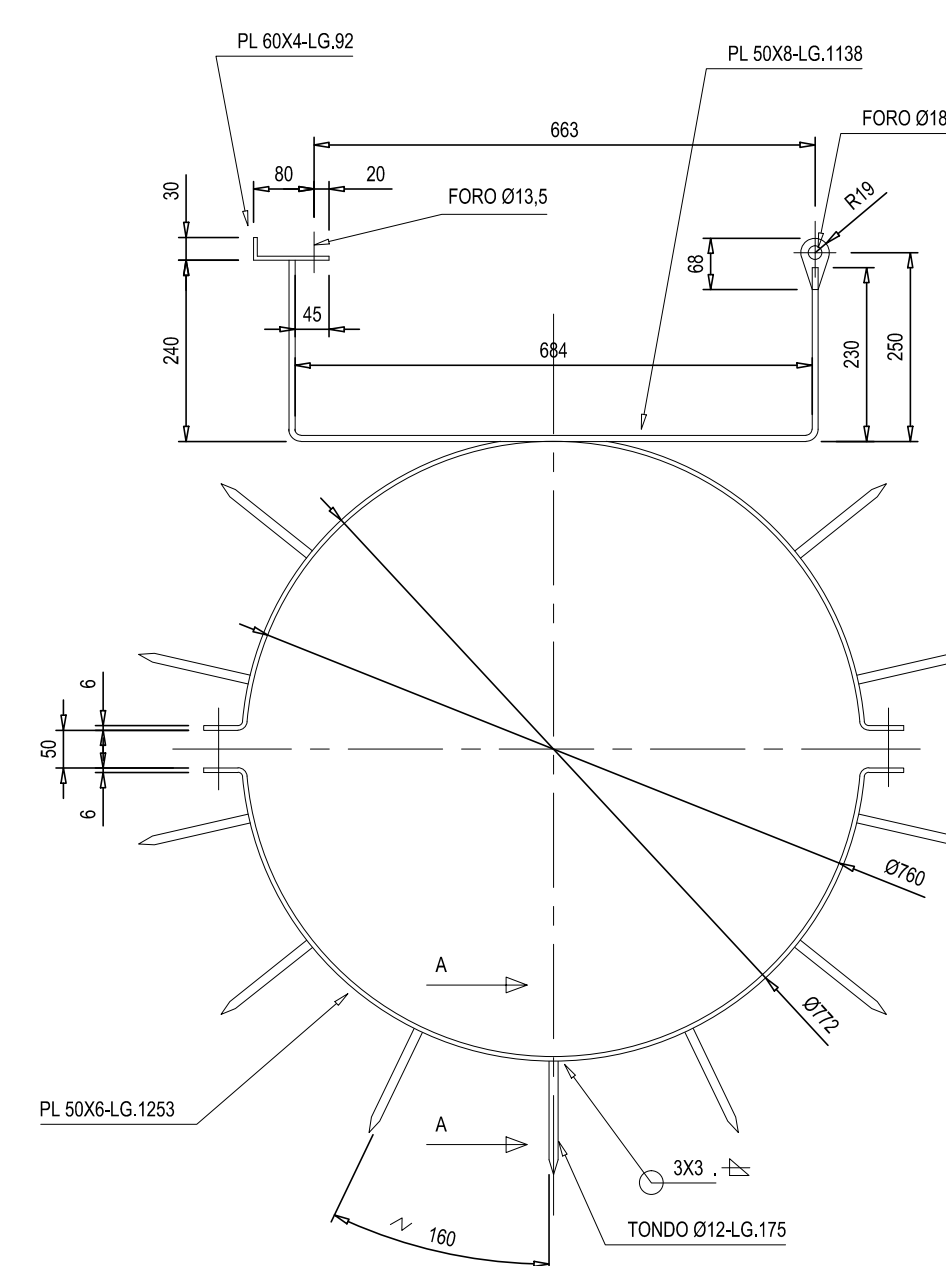
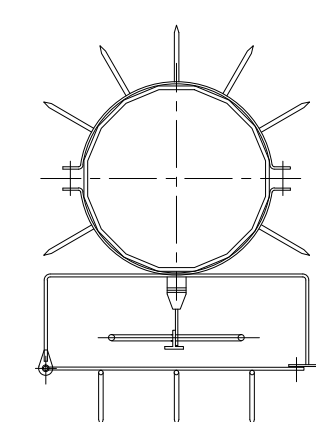
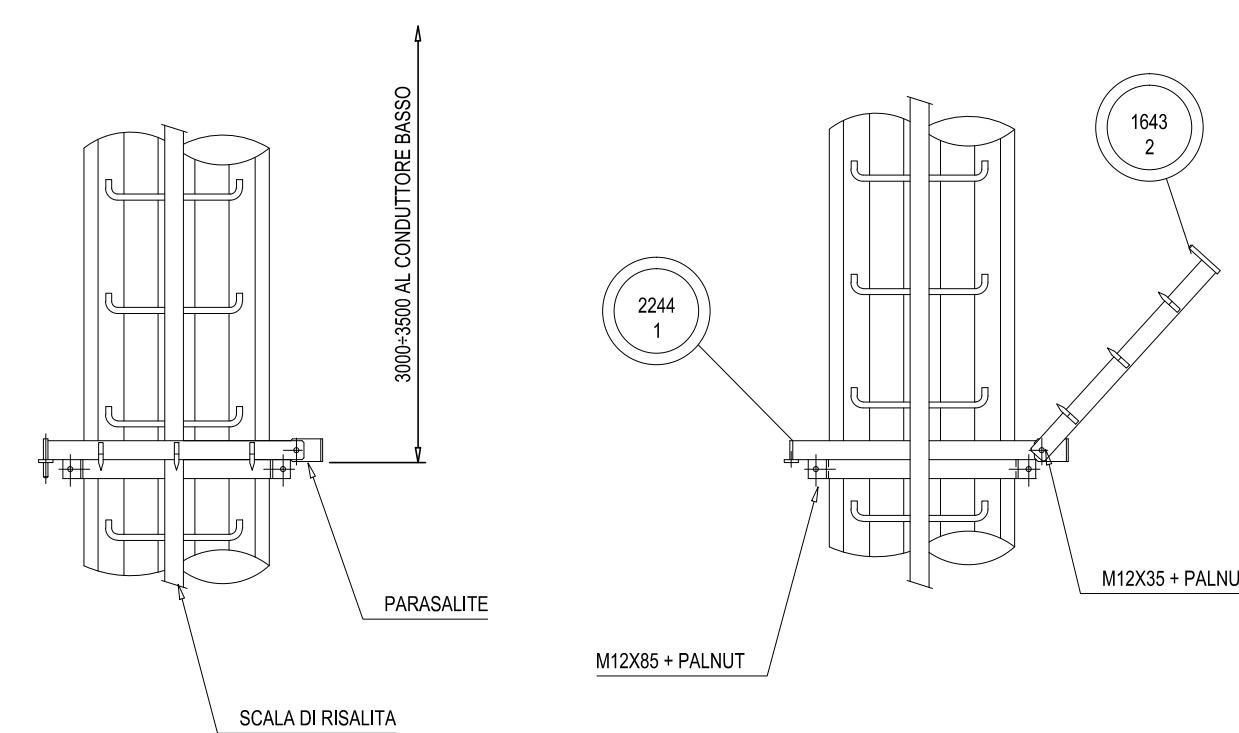
Costruttivo Scala
(Scale Varie)

MARCA	DESCRIZIONE	Q.TA'	PESO	
15601	TRONCO DI SCALA LG.897	2	17	
15602	TRONCO DI SCALA LG.1187	0	—	
15603	TRONCO DI SCALA LG.1487	0	—	
15604	TRONCO DI SCALA LG.2287	0	—	
15605	TRONCO DI SCALA LG.2287	6	162	
15606	SCARRETTA	15	30	
15607	ANGOLARE DI BLOCCAGGIO	30	4,5	
15608	CENTROSPACCA ANGOLARE DI BLOCCAGGIO	15	4,5	
15609	QUANTO	14	4,2	
156010	FINE CORSA	2	0,3	
	BULLONE M12X50	30	2	
	BULLONE M16X45	15	2,2	
	BULLONE M16X45	25	4	
	BULLONE M16X55 DOPIPO DADO	1	0,2	
	RONDELLA M12 SPESORE 5	30	0,6	
	RONDELLA M16 SPESORE 5	44	1,1	
	DADO PALNUT M12	30	—	
	DADO PALNUT M16	43	—	
PESO TOTALE ZINCATO (Kg)				222,6



Costruttivo Dispositivo Antisaltita
(Scale Varie)

MARCA	DESCRIZIONE	Q.TA'	PESO	
22441	TELAI CENTRALE	1	11	
16452	BRACCIO SCALA	1	2,8	
—	VITE M12X25	1	—	
—	VITE M12X25	2	—	
—	RONDELLA M12 SP.5	3	—	
—	PALNUT M12	3	—	
PESO TOTALE ZINCATO (Kg)				15



SOSTEGNO CONFORME ALLA SPECIFICA RFI LP/TE165

CATEGORICO	PROGRESSIVO
778	331

COMMITTENTE:
RFI
 RFI FERROVIARIA ITALIANA
 GRUPPO FERROVIE DELLO STATO ITALIANE

DIREZIONE LAVORI:
ITALFERR
 GRUPPO FERROVIE DELLO STATO ITALIANE

APPALTAZIONE:
 CONSORSIO:
HirpiniaAV **salini impregio** **ASTALDI**

PROGETTAZIONE:
 MANDATARIA:
ROCKSOUL S.p.A. **NETENGINEERING** **Alpina** S.p.A.

PROGETTO ESECUTIVO

ITINERARIO NAPOLI - BARI
 RADDOPPIO TRATTA APICE - ORSARA
 I LOTTO FUNZIONALE APICE - HIRPINIA
 LINEE PRIMARIE

BRETTA DI ALIMENTAZIONE SSE HIRPINIA
 STRUTTURE
 Disegno costruttivo sostegno PA30+0 - Tav. 2 di 2

APPALTAZIONE	DIREZIONE DELLA PROGETTAZIONE	PROGETTISTA
Consorzio HIRPINIA AV il Direttore Tecnico Ing. Vincenzo Morillo 10/06/2020	il Responsabile integrazione fra le varie prestazioni specialistiche Ing. G. Casarini	NETENGINEERING Ing. R. Zanoni

COMMESSA	LOTTO	FASE	ENTE	TIPO DOC.	OPERA/DISCIPLINA	PROGR.	REV.	SCALA:
IF28	01	E	ZZ	BZ	LP0200	032	B	VARIE

Rev.	Descrizione	Redatto	Data	Verificato	Data	Approvato	Data	Autorizzato Data
A	Emissione per consegna	G. Palagiano	21/03/2020	L. Orsario	21/03/2020	T. Finocchiaro	21/03/2020	Ing. R. Zanoni
B	Emissione per stampa	G. Palagiano	10/06/2020	L. Orsario	10/06/2020	T. Finocchiaro	10/06/2020	