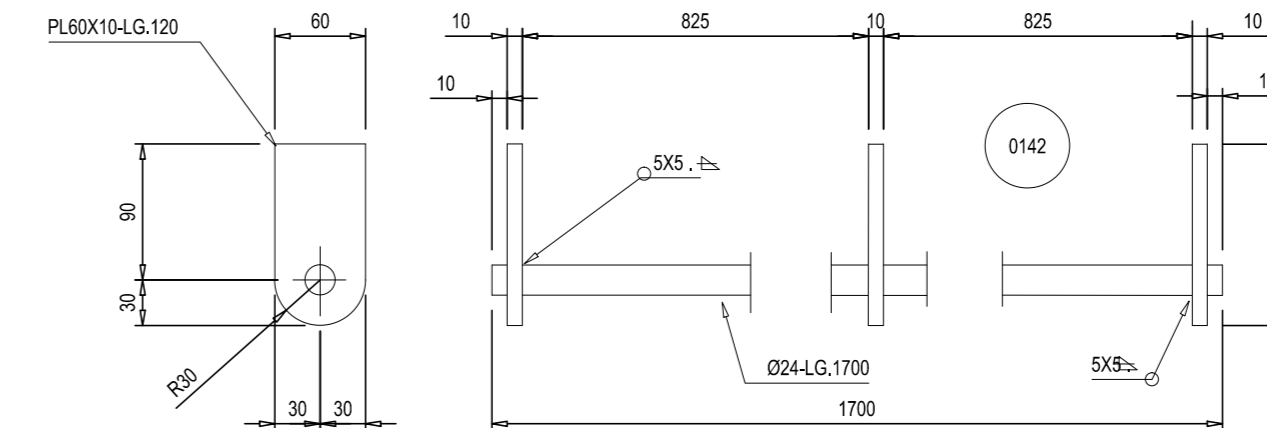
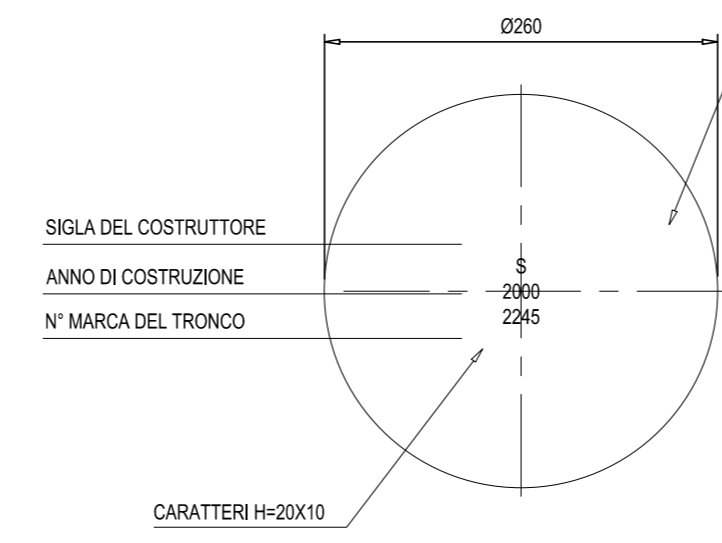
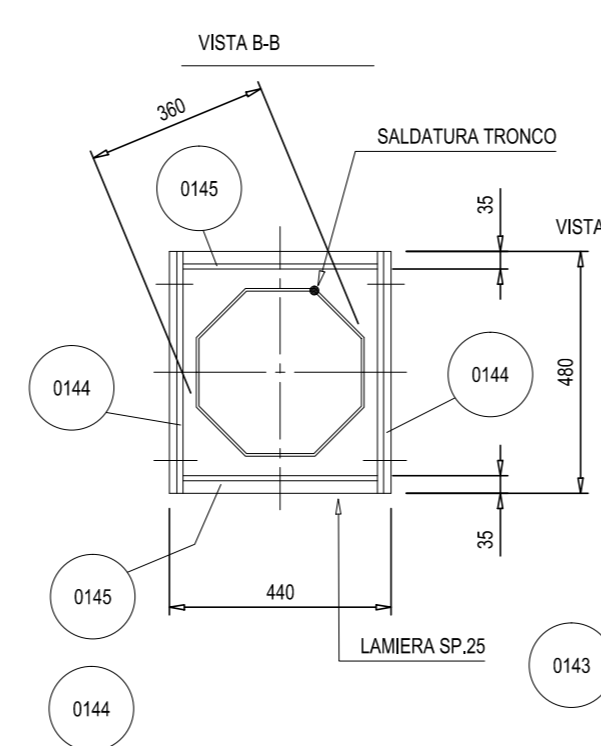
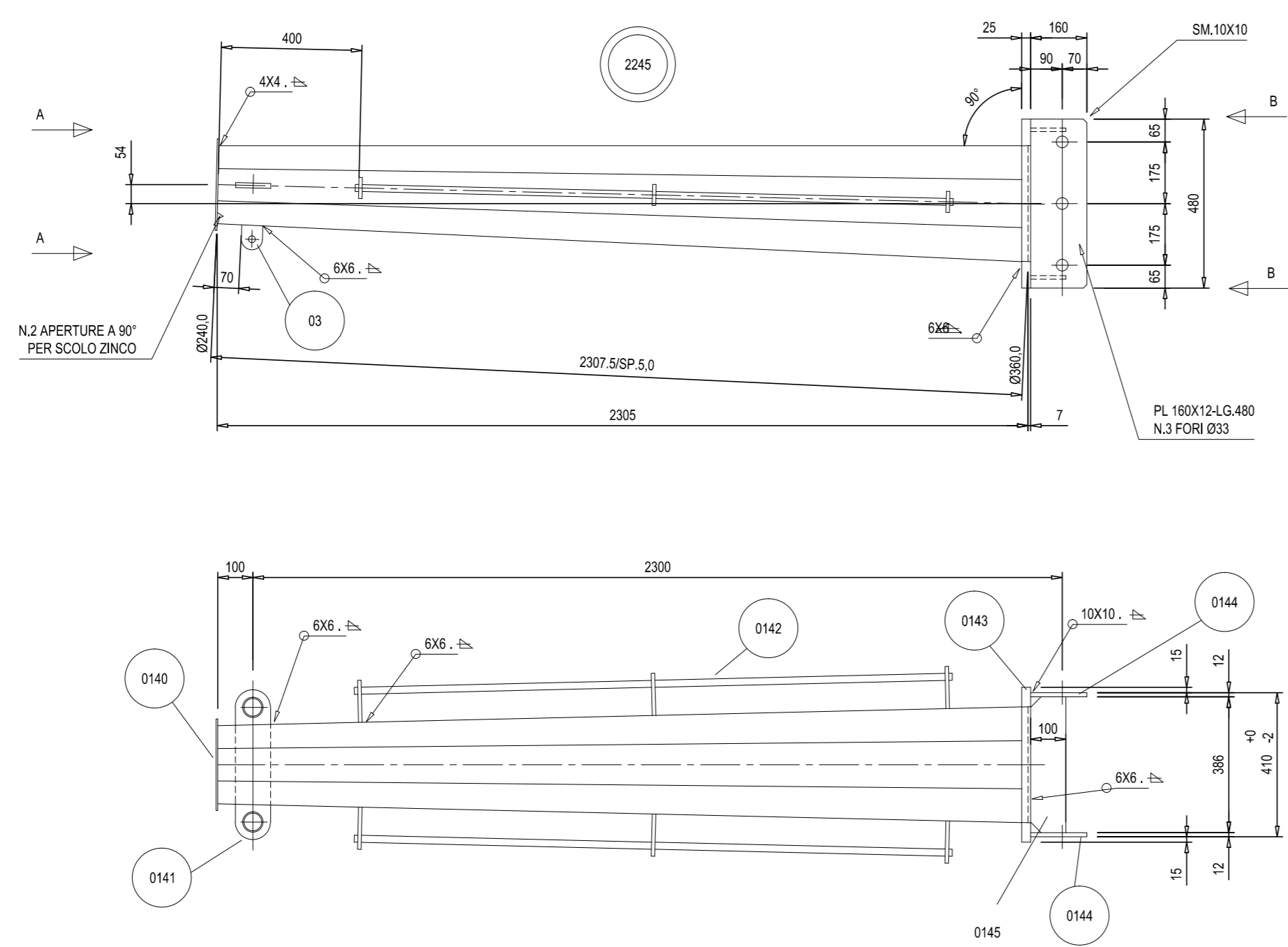


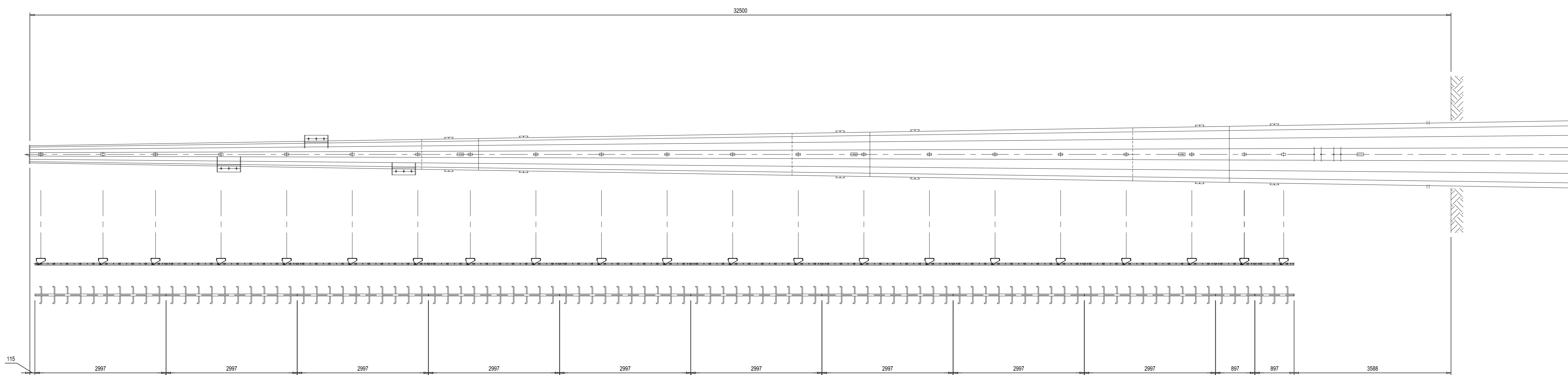
**COSTRUTTIVO MENSOLE  
(SCALE VARIE)**

| POS.                            | DESCRIZIONE             | QUALITA'   | Q.TA' | PESO |
|---------------------------------|-------------------------|------------|-------|------|
| <b>TRONCO</b>                   |                         |            |       |      |
| 03                              | PL 80X14-G.570          | FE S10     | 1     | 0,4  |
| 0142                            | PL 80X14-G.570          | FE S10     | 1     | 2    |
| 0141                            | LAMERA SP.14            | FE S10     | 1     | 4,7  |
| 0142                            | ATTACCO DI MANUTENZIONE | FE S10     | 2     | 10   |
| 0143                            | LAMERA SP.25            | FE S10     | 1     | 19   |
| 0144                            | PL 160X12-G.480         | FE S10     | 2     | 14,5 |
| 0145                            | PL 100X10-G.366         | FE S10     | 2     | 6    |
| <b>PERNO Ø30xL.610</b>          |                         |            |       |      |
|                                 |                         | CLASSE 6.8 | 3     | 10   |
| <b>PESO TOTALE ZINCATO (kg)</b> |                         |            |       | 159  |



**COSTRUTTIVO SCALA  
(SCALE VARIE)**

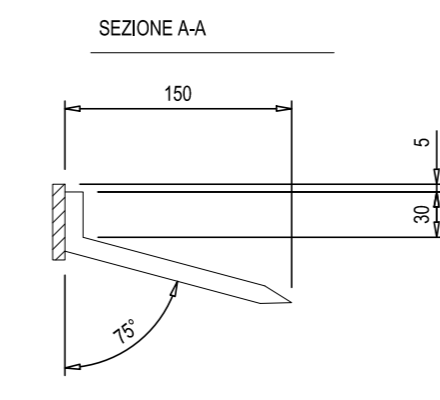
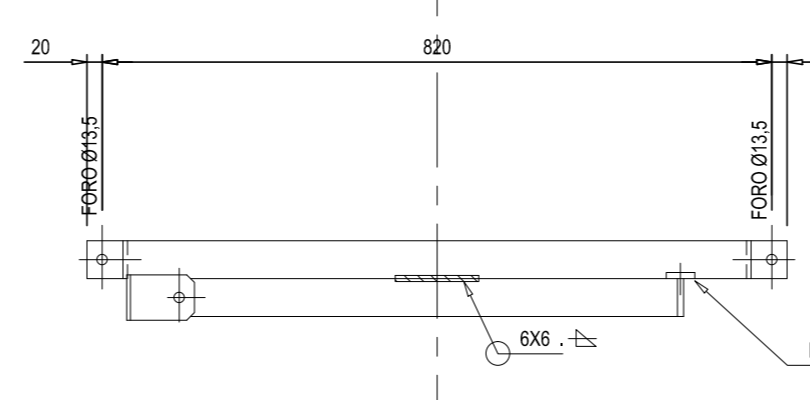
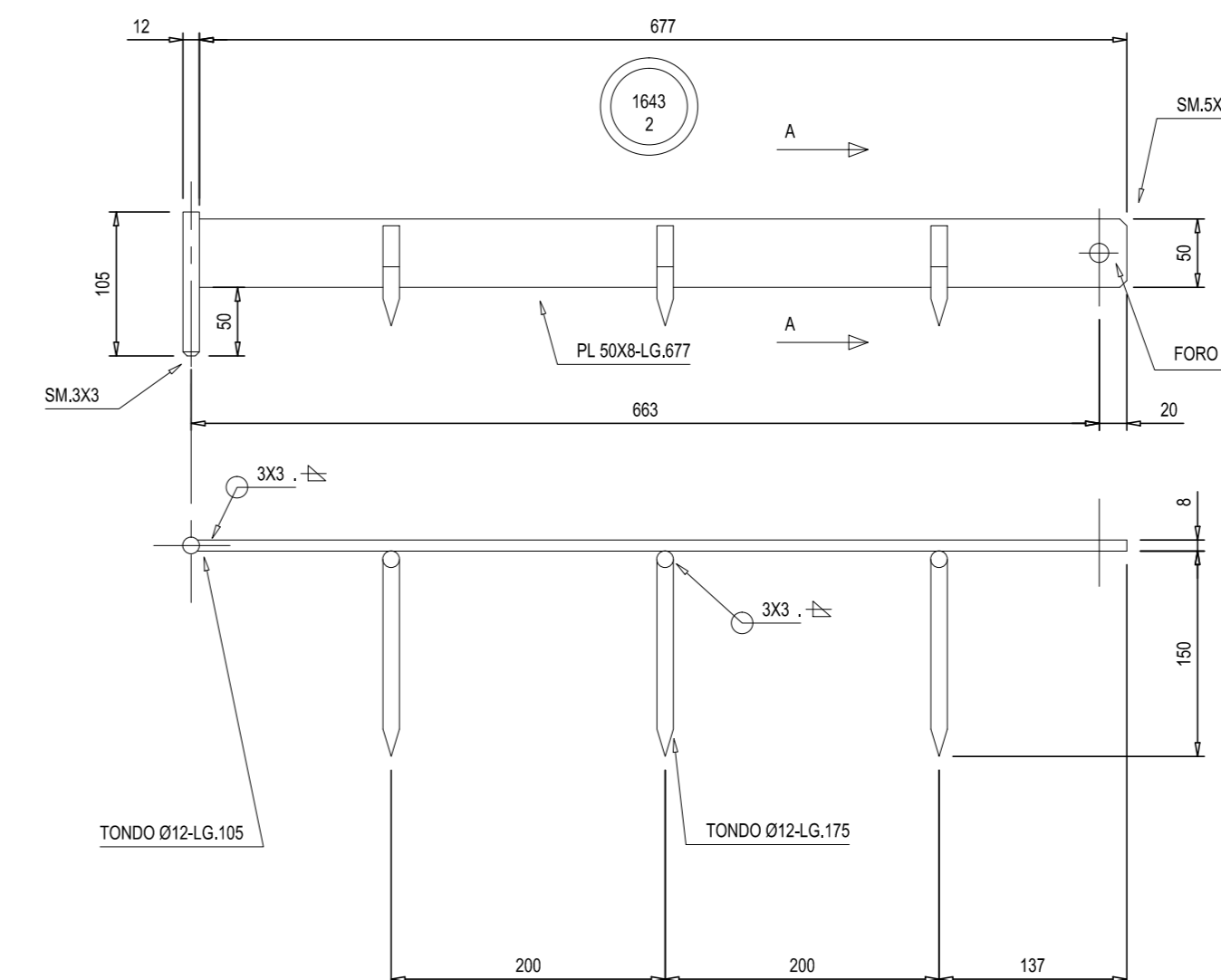
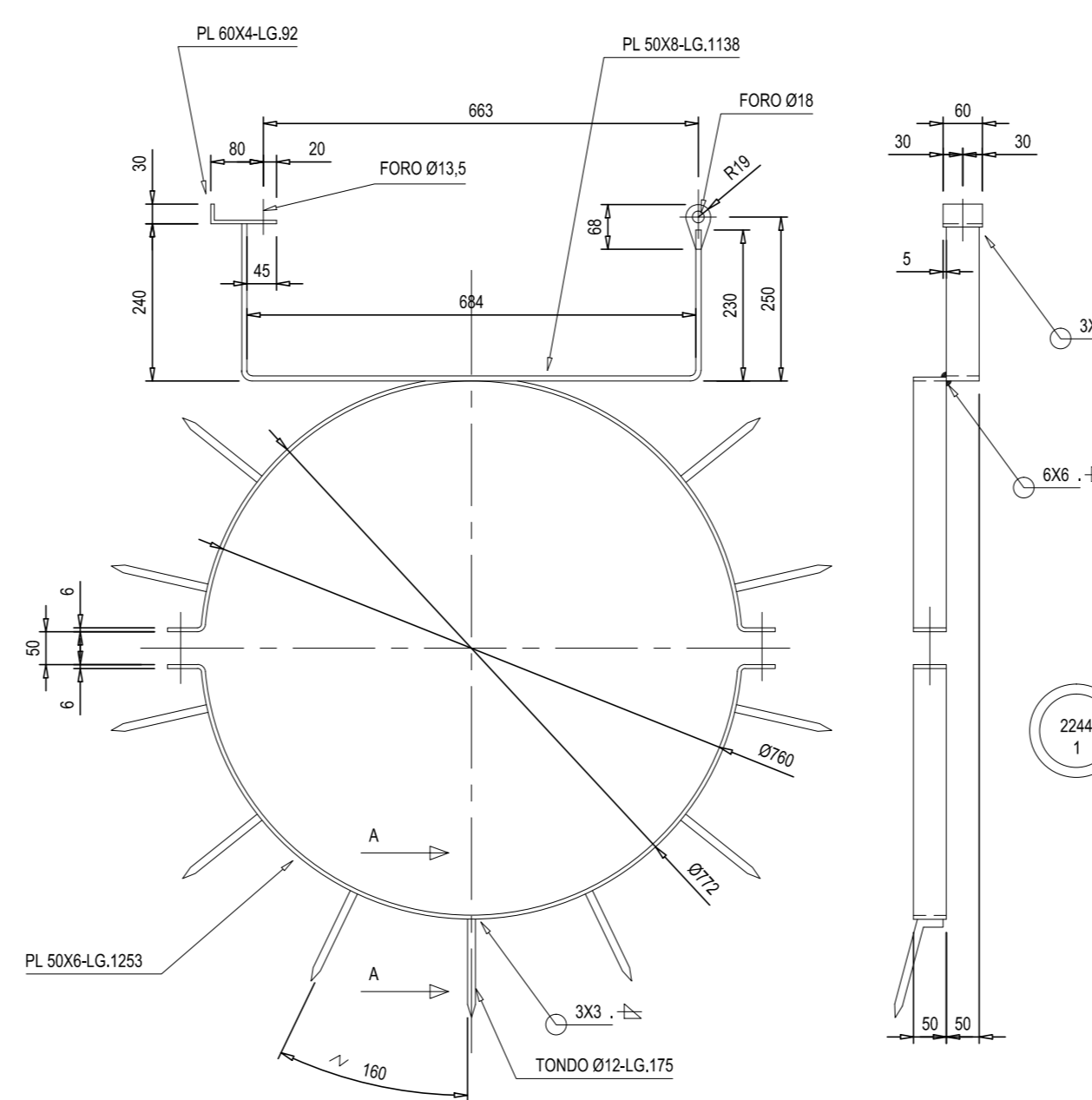
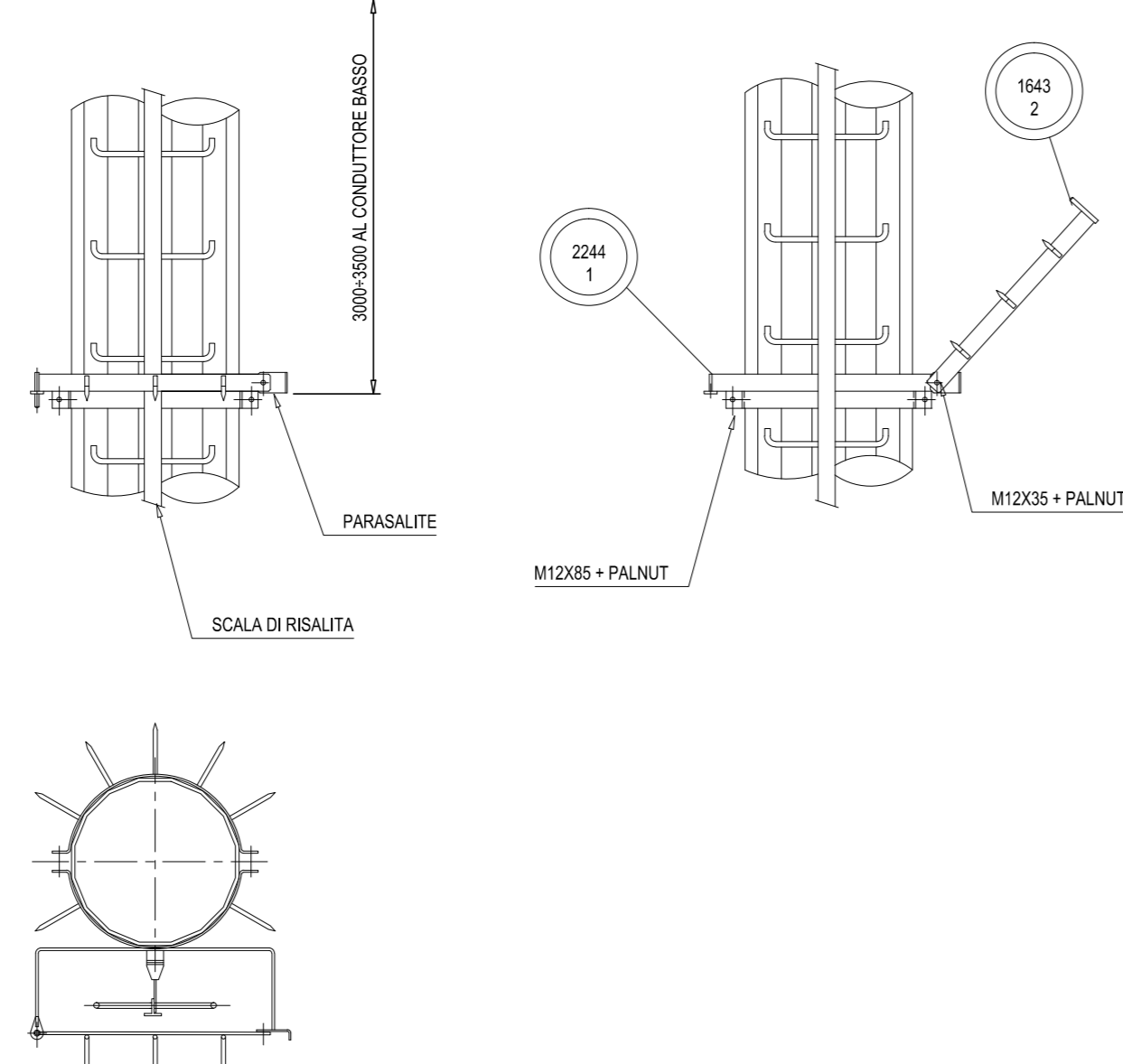
| MARCA                           | DESCRIZIONE                          | Q.TA' | PESO |
|---------------------------------|--------------------------------------|-------|------|
| 15001                           | TRONCO DI SCALA I.G.897              | 2     | 17   |
| 15002                           | TRONCO DI SCALA I.G.1197             | 0     | —    |
| 15003                           | TRONCO DI SCALA I.G.1697             | 0     | —    |
| 15004                           | TRONCO DI SCALA I.G.2097             | 0     | —    |
| 15005                           | TRONCO DI SCALA I.G.2897             | 9     | 243  |
| 15006                           | SCARPETTA                            | 21    | 42   |
| 15007                           | ANGOLARE DI BLOCCAGGIO               | 42    | 0,3  |
| 15008                           | CONTROPIASTRA ANGOLARE DI BLOCCAGGIO | 21    | 6,3  |
| 15009                           | GIUNTO                               | 20    | 6    |
| 15010                           | FINE CORSA                           | 2     | 0,3  |
|                                 | BULLONE M12X20                       | 42    | 3,6  |
|                                 | BULLONE M16X40                       | 21    | 3,1  |
|                                 | BULLONE M16X45                       | 40    | 0,2  |
|                                 | BULLONE M16X50                       | 1     | 0,2  |
|                                 | RONDELLA M12 SPESSORE 5              | 42    | 0,8  |
|                                 | RONDELLA M16 SPESSORE 5              | 01    | 1,8  |
|                                 | DADO PALNUT M12                      | 42    | —    |
|                                 | DADO PALNUT M16                      | 01    | —    |
| <b>PESO TOTALE ZINCATO (kg)</b> |                                      |       |      |
| 336,8                           |                                      |       |      |



| SOSTEGNO CONFORME ALLA SPECIFICA RFI LP/ITE165 |             |
|------------------------------------------------|-------------|
| CATEGORICO                                     | PROGRESSIVO |
| 718                                            | 334         |

**COSTRUTTIVO DISPOSITIVO ANTISALITA  
(SCALE VARIE)**

| MARCA                           | DESCRIZIONE       | Q.TA' | PESO |
|---------------------------------|-------------------|-------|------|
| 2244                            | TELAIO CENTRALE   | 1     | 11   |
| 1643                            | BRACCIO SCALA     | 1     | 2,8  |
| —                               | VITE M12X35       | 1     | —    |
| —                               | VITE M16X55       | 2     | —    |
| —                               | RONDELLA M12 SP.5 | 3     | —    |
| —                               | PALNUT M12        | 3     | —    |
| <b>PESO TOTALE ZINCATO (kg)</b> |                   |       |      |
| 15                              |                   |       |      |



COMMITTENTE: **RFI** GRUPPO FERROVIE DELLO STATO ITALIANO

DIREZIONE LAVORI: **ITALFERR** GRUPPO FERROVIE DELLO STATO ITALIANO

APPALTAZIONE: **HirpiniaAV** (SOCI: **salini impregilo**, **ASTALDI**)

PROGETTAZIONE: **ROCKSOUL** S.p.A. (MANDATARI: **NETENGINEERING**, **Alpina** S.p.A.)

**PROGETTO ESECUTIVO**

**ITINERARIO NAPOLI - BARI RADDOPPIO TRATTA APICE - ORSARA I LOTTO FUNZIONALE APICE - HIRPINIA**

LINEE PRIMARIE

BRETTOLA DI ALIMENTAZIONE SSE HIRPINIA

STRUTTURE

Disegno costruttivo sostegno PA30+10 - Tav.2 di 2

| APPALTAZIONE                                                                         | DIRETTORE DELLA PROGETTAZIONE                                                              | PROGETTISTA                             |
|--------------------------------------------------------------------------------------|--------------------------------------------------------------------------------------------|-----------------------------------------|
| Consorzio HIRPINIA AV<br>Il Direttore Tecnico<br>Ing. Vincenzo Morello<br>10/06/2020 | Il Responsabile integrazione fra le varie<br>prestazioni specialistiche<br>Ing. G. Casiani | <b>NETENGINEERING</b><br>Ing. R. Zanoni |

| COMMESSA | LOTTO | FASE | ENTE | TIPO DOC. | OPERA/DISCIPLINA | PROGR. | REV. | SCALA: |
|----------|-------|------|------|-----------|------------------|--------|------|--------|
| I        | F     | 2    | 8    | 0         | 1                | E      | Z    | Z      |
| L        | P     | 0    | 2    | 0         | 0                | 0      | 3    | 6      |
| B        |       |      |      |           |                  |        |      | VARIE  |

| Rev. | Descrizione            | Redatto     | Data       | Verificato | Data       | Approvato       | Data       | Autorizzato Data |
|------|------------------------|-------------|------------|------------|------------|-----------------|------------|------------------|
| A    | Emissione per consegna | G. Palengro | 21/03/2020 | L. Orsano  | 21/03/2020 | T. Finocchietti | 21/03/2020 | Ing. R. Zanoni   |
| B    | Emissione per stampa   | G. Palengro | 10/06/2020 | L. Orsano  | 10/06/2020 | T. Finocchietti | 10/06/2020 |                  |

File: IP2801EZZBZLPO200036B.dwg