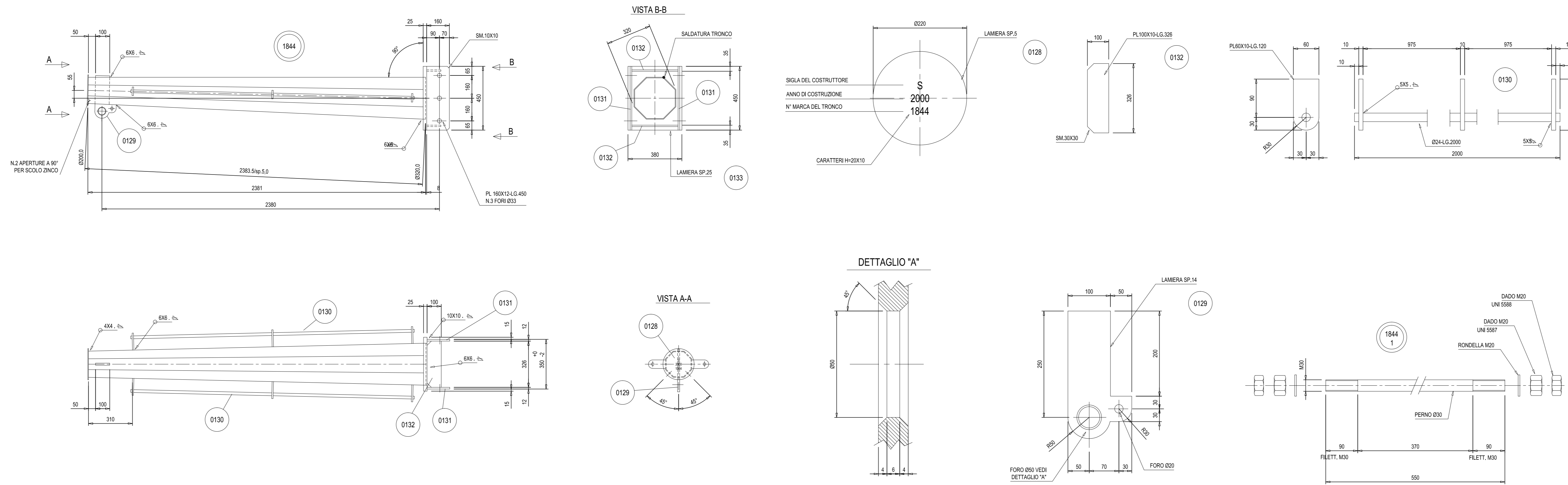


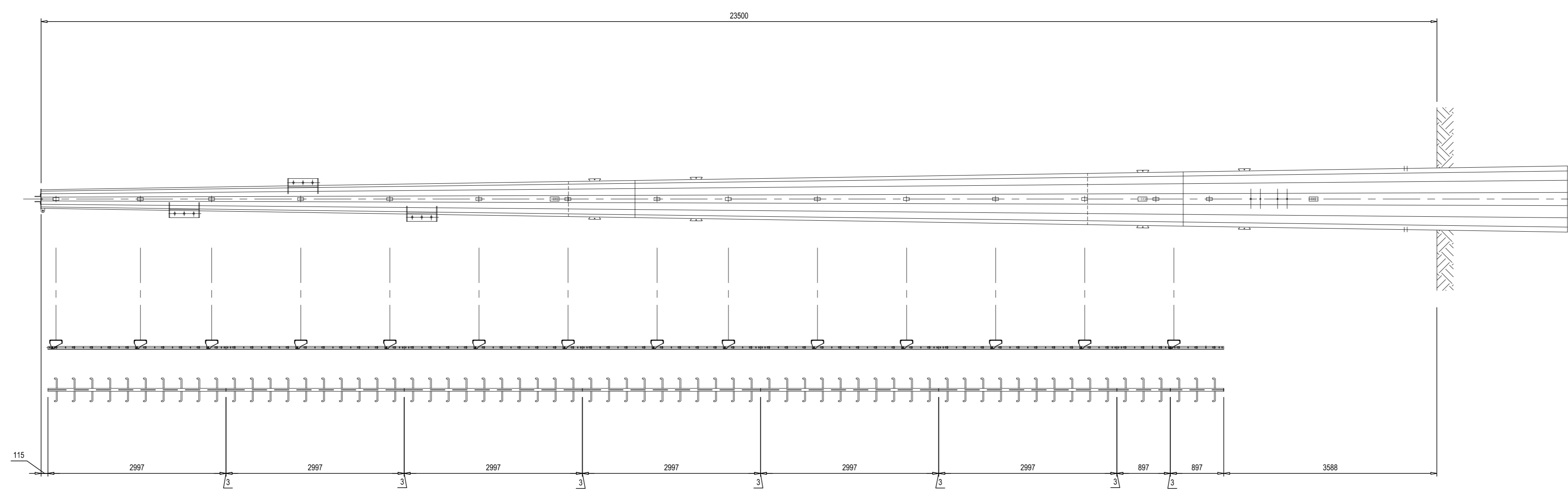
Costruttivo Mensole (Scale Varie)

POS.	DESCRIZIONE	QUALITA'	Q.TA'	PESO
TRONCO	Ø200x20320 VSP S.01.G.2753	FE 510	1	102
0128	PL Ø200x18.5	FE 500	1	1,5
0129	LAMIERA SP 14	FE 510	1	3,2
0130	ATTACCO DI MANUTENZIONE	FE 510	2	6,4
0131	PL 180x12xG.450	FE 510	2	13,5
0132	PL 180x12xG.326	FE 510	2	5
0133	LAMIERA SP 25	FE 510	1	18
PERNO Ø20xL0.550	CLASSE 8.8		3	9
PESO TOTALE ZINCATO (Kg)				165



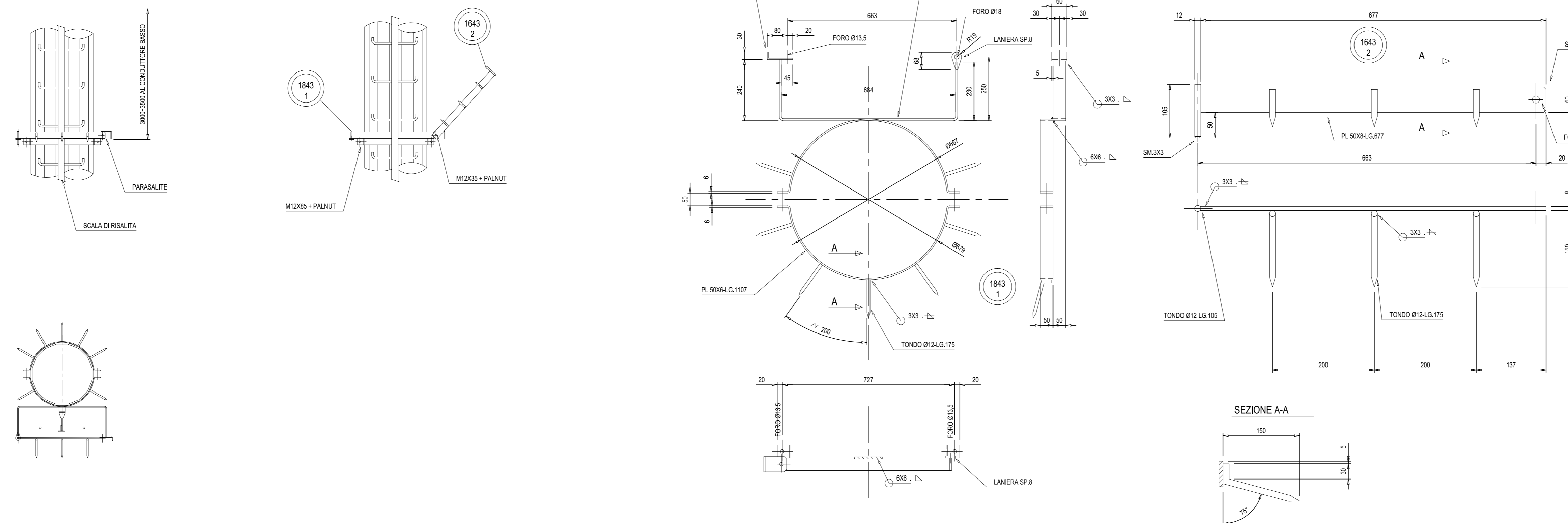
Costruttivo Scala (Scala 1:50)

MARCA	DESCRIZIONE	Q.TA'	PESO
15901	TRONCO DI SCALA L.G.817	2	17
15902	TRONCO DI SCALA L.G.1187	0	-
15903	TRONCO DI SCALA L.G.1487	0	-
15904	TRONCO DI SCALA L.G.2067	0	-
15905	TRONCO DI SCALA L.G.2967	6	192
15906	SCARPETTA	15	30
15907	ANGOLARE DI BLOCCAGGIO	30	4,5
15908	CONTROPISTRA ANGOLOARE DI BLOCCAGGIO	15	4,5
15909	QUANTO	14	4,2
15910	FINE CORSA	2	0,3
	BALLONE M12X20	30	2
	BALLONE M18X40	15	2,2
	BALLONE M18X45	20	4
	BALLONE M18X65 DOPPIO DADO	1	0,2
	RONDELLA M12 SPESSORE S	30	0,6
	RONDELLA M18 SPESSORE S	44	1,1
	DADO PALNUT M12	30	-
	DADO PALNUT M18	43	-
PESO TOTALE ZINCATO (Kg)			
232,6			



Costruttivo Dispositivo Antisaltita (Scale Varie)

MARCA	DESCRIZIONE	Q.TA'	PESO
1643	TELAIO CENTRALE	1	8
1642	BRACCIO SCALA	1	2,8
--	VITE M12X5	1	--
--	VITE M12X6	2	--
--	RONDELLA M12 SP 5	3	--
--	PALNUT M12	3	--
PESO TOTALE ZINCATO (Kg)			
12			



SOSTEGNO CONFORME ALLA SPECIFICA RFI LP/ITE165	
CATEGORICO	PROGRESSIVO
778	313

COMMITTENTE: **RFI** INFRASTRUTTURE FERROVIARIE ITALIANE
GRUPPO FERROVIE DELLO STATO ITALIANE

DIREZIONE LAVORI: **ITALFERR** GRUPPO FERROVIE DELLO STATO ITALIANE

APPALTATORE: **HirpiniaAV**

CONSORZIO: **salini Impregilo** / **ASTALDI**

PROGETTAZIONE: **ROCK SOUL** S.p.A.

MANDATARI: **NET ENGINEERING** / **Alpina s.p.a.**

PROGETTO ESECUTIVO

ITINERARIO NAPOLI - BARI
RADDOPPIO TRATTA APICE - ORSARA
LOTTO FUNZIONALE APICE - HIRPINIA
LINEE PRIMARIE
BRETTOLA DI ALIMENTAZIONE SSE HIRPINIA
STRUTTURE

Disegno costruttivo sostegno PN15+0 - Tav.2 di 2

APPALTATORE	DIRETTORE DELLA PROGETTAZIONE	PROGETTISTA
Consorzio HIRPINIA AV Il Direttore Tecnico Ing. Vincenzo Moriello 10/06/2020	Il Responsabile integrazione fra le varie prestazioni specialistiche Ing. G. Casanova	NET ENGINEERING Ing. R. Zanon

COMMESSA LOTTO FASE ENTE TIPO DOC. OPERA/DISCIPLINA PROGR. REV. SCALA:

I|F|2|8 0|1 E Z Z B Z L|P|0|2|0|0 0|4|4 A VARIE

REV.	DESCRIZIONE	REDATTO	DATA	VERIFICATO	DATA	APPROVATO	DATA	AUTORIZZATO DATA
A	Emissione per istruttoria	G. Pietraglia	10/06/2020	L. Orzano	10/06/2020	T. Finocchietti	10/06/2020	Ing. R. Zanon

File: IP2801EZZBZLPO200044A.dwg n.Elab. -