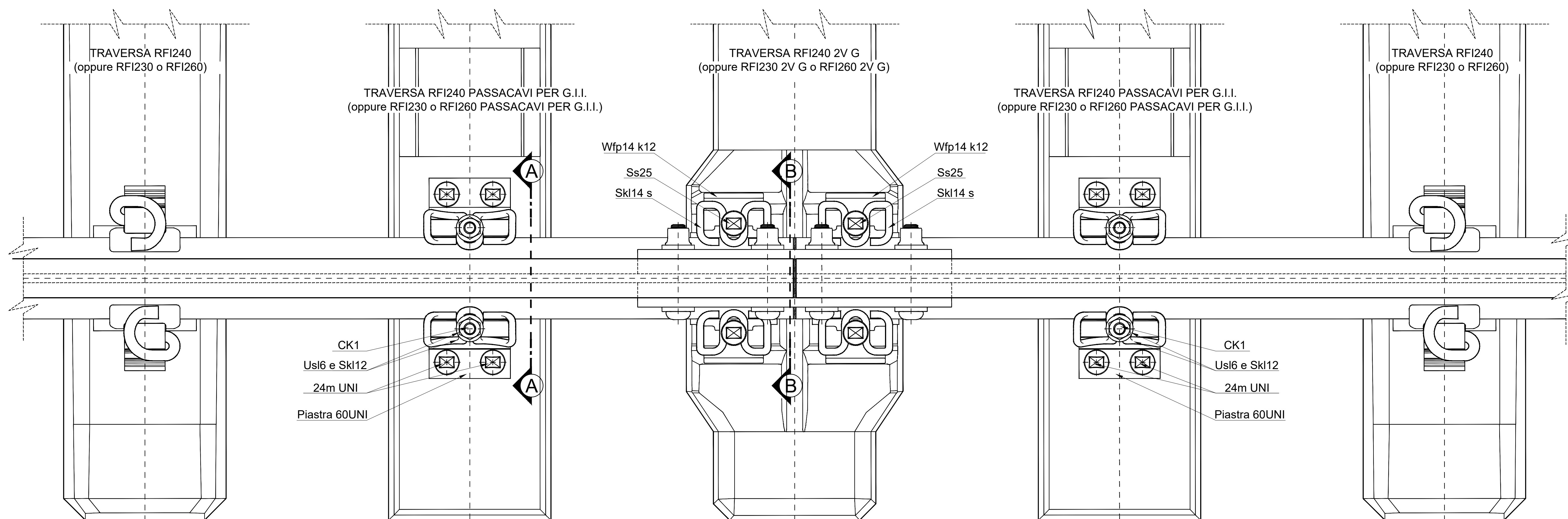


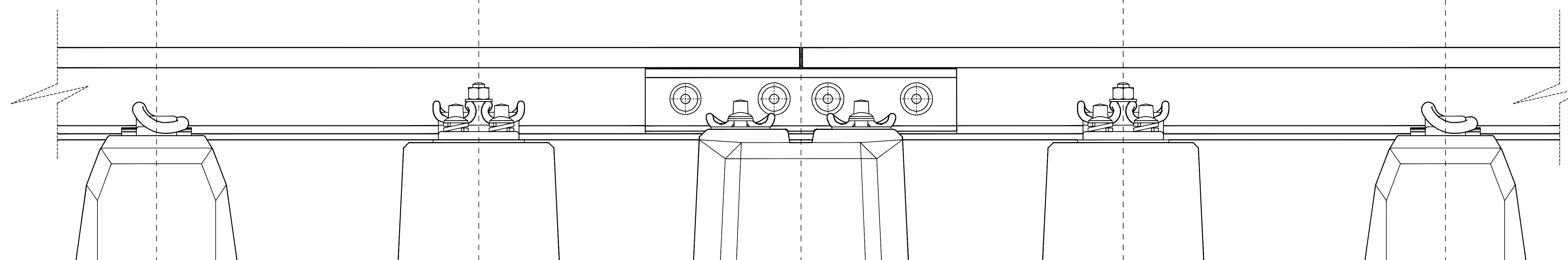
**PIANTA**

scala 1:4



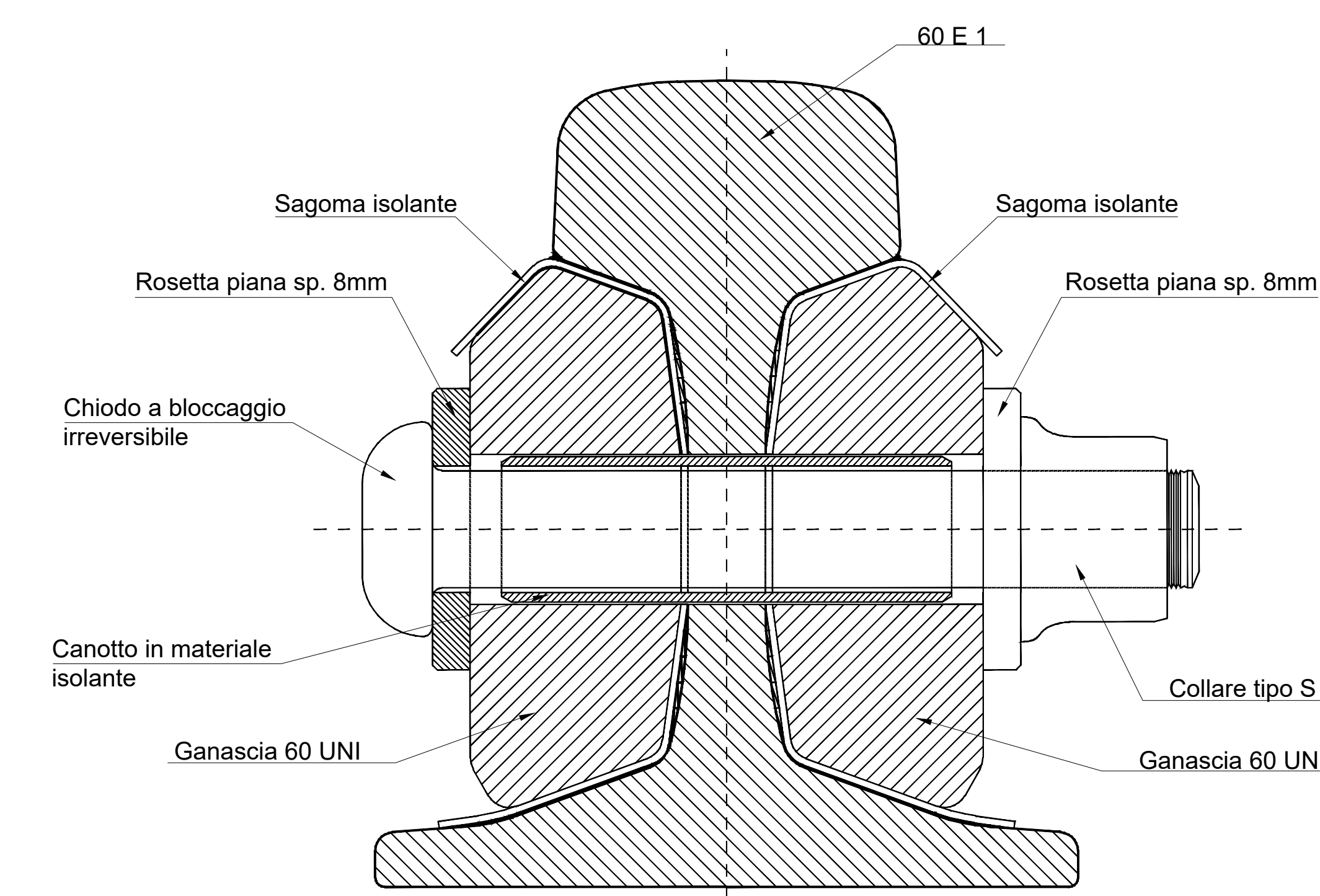
**PROSPETTO**

scala 1:4



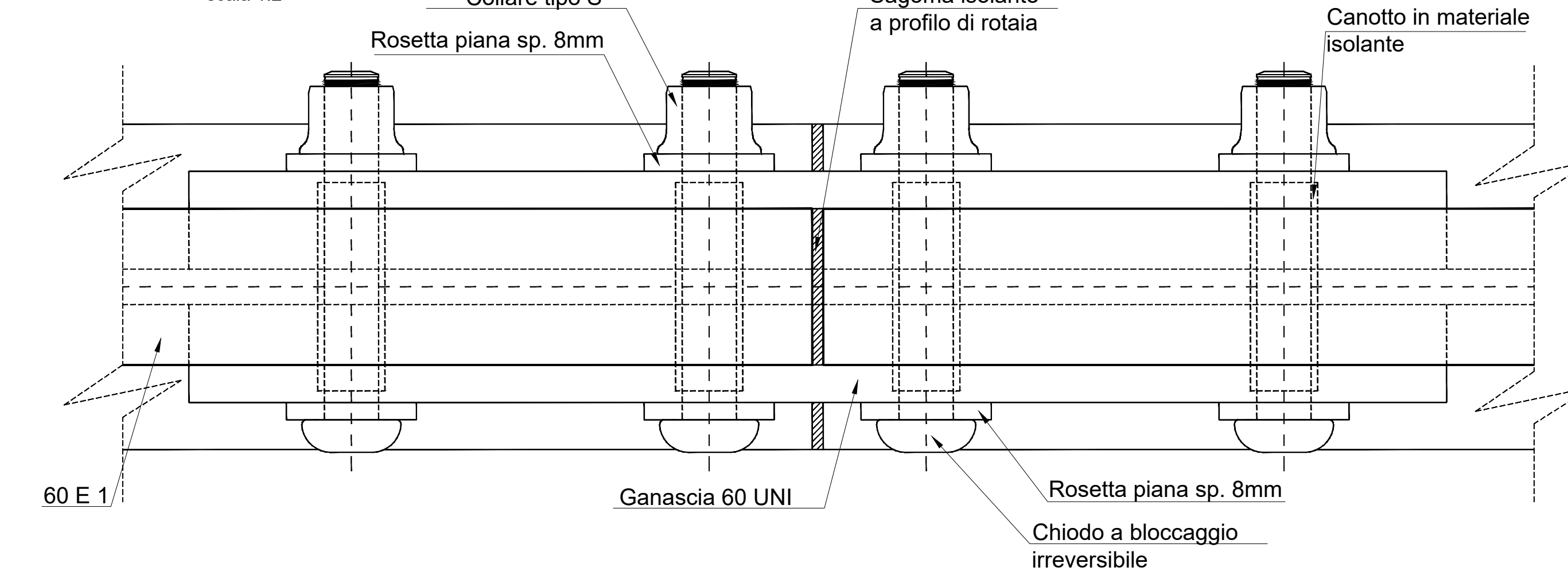
**SEZIONE G.I.I.**

scala 1:1



**PIANTA G.I.I.**

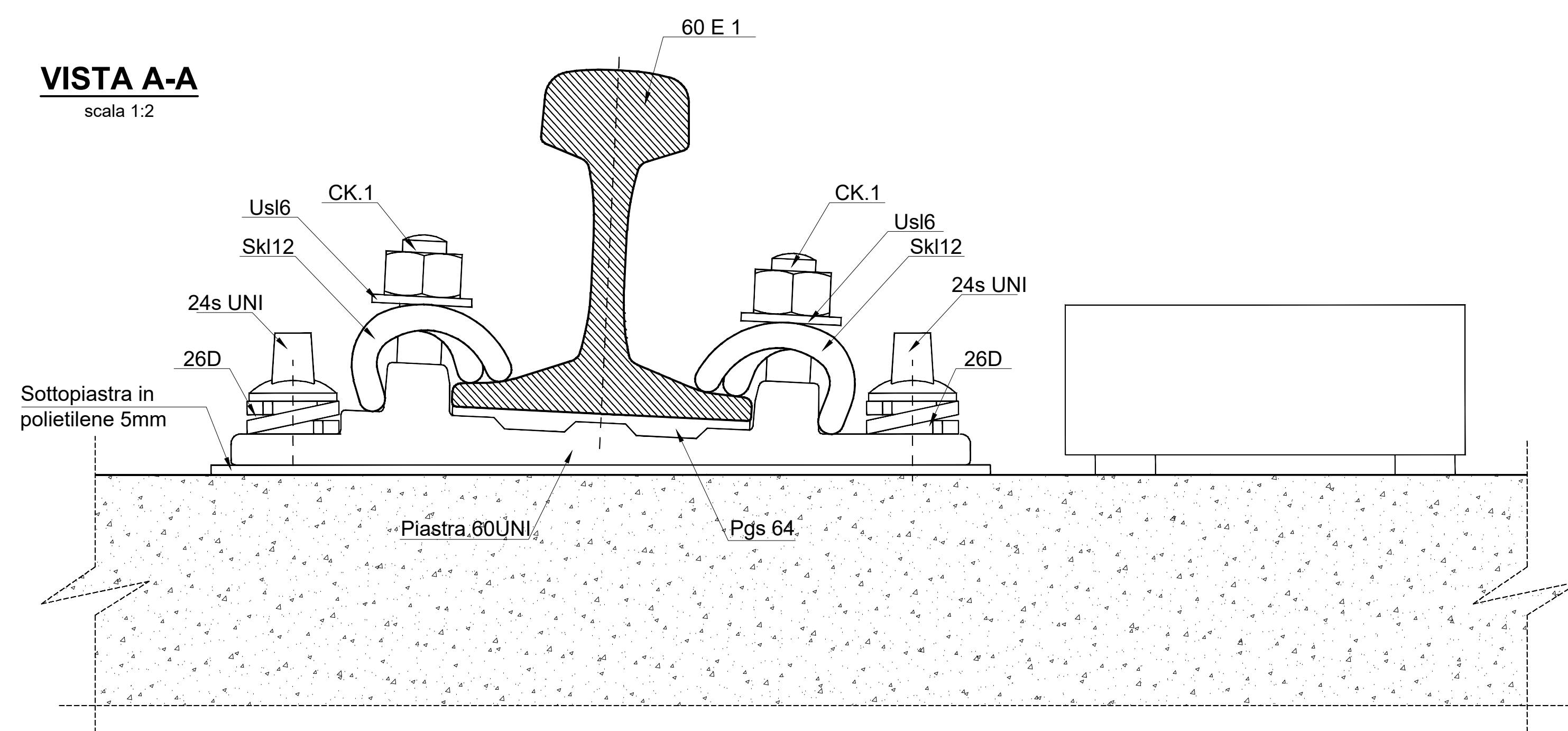
scala 1:2



**SISTEMA DI ATTACCO TRAVERSA PASSACAVI PER G.I.I.**

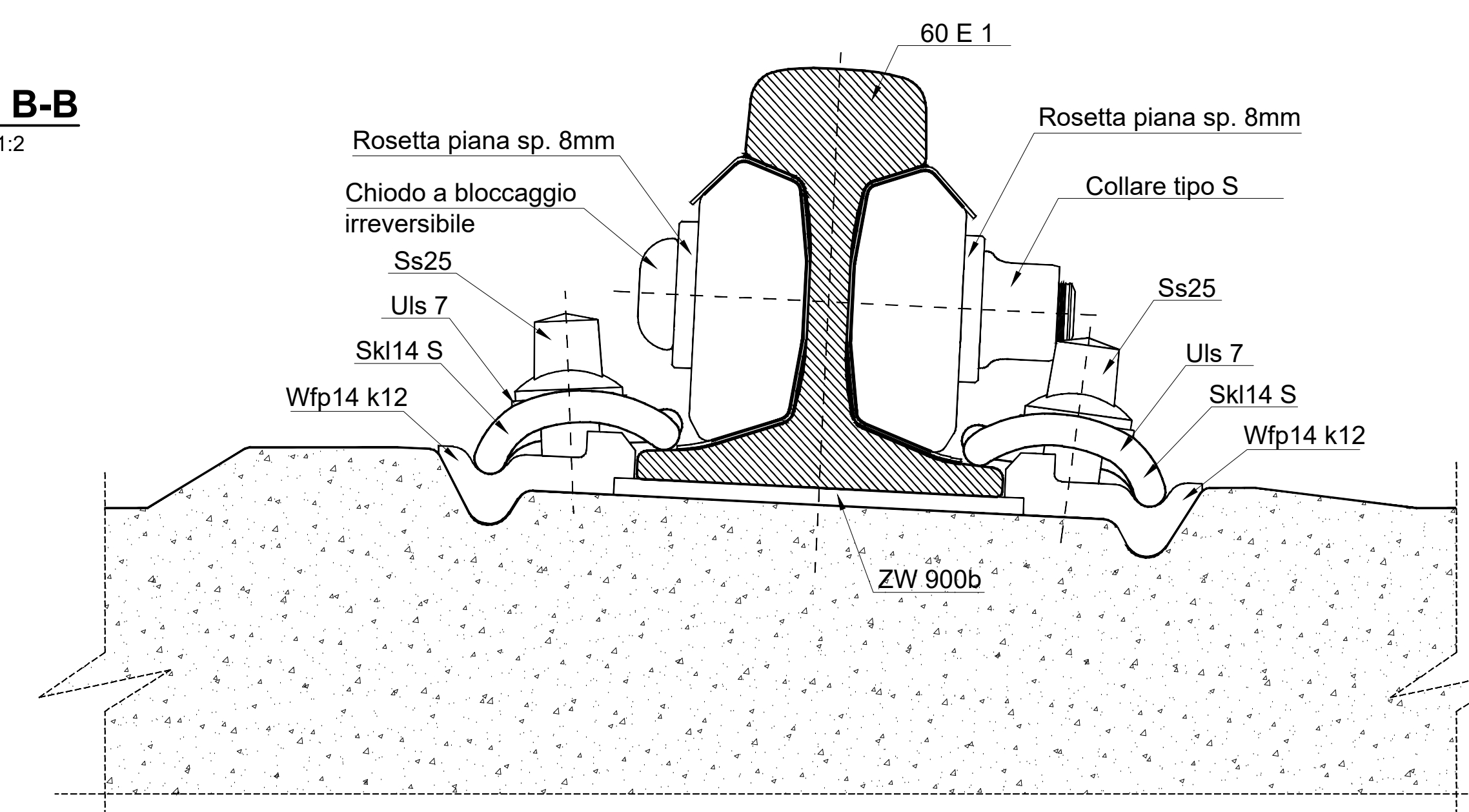
**VISTA A-A**

scala 1:2



**VISTA B-B**

scala 1:2



**NOTE**

TUTTI I GIUNTI ISOLANTI INCOLLATI SUI BINARI DI CORSA SONO MUNITI DI SENSORI.

COMMITTENTE: **RFI** GRUPPO FERROVIARIO ITALIANO

DIREZIONE LAVORI: **ITALFERR** GRUPPO FERROVIE DELLO STATO ITALIANE

APPALTATORE: **HirpiniaAV** CONSORZIO

MANDATARIA: **ROCKSOIL** S.p.A. **NETENGINEERING** **Alpina** S.p.A.

**PROGETTO ESECUTIVO**  
ITINERARIO NAPOLI - BARI  
RADDOPPIO TRATTA APICE - ORSARA  
LOTTO FUNZIONALE APICE - HIRPINIA  
ARMAMENTO

Traverse speciali - Particolari

APPALTATORE	DIRETTORE DELLA PROGETTAZIONE	PROGETTISTA
Consorzio HIRPINIA AV Il Direttore Tecnico Ing. Vincenzo Morello 19/11/2019	Il Responsabile integrazione fra le varie prestazioni specialistiche Ing. G. Casarini	<b>NETENGINEERING</b> Ing. S. Eandi

COMMESSA	LOTTO	FASE	ENTE	TIPO DOC.	OPERA/DISCIPLINA	PROGR.	REV.	SCALA:
IF28	01	E	ZZ	BZ	SF0000	001	A	VARIE

Rev.	Descrizione	Redatto	Data	Verificato	Data	Approvato	Data	Autorizzato Data
A	Emissione per consegna	S. Franchini	19/11/2019	N. Zappa	19/11/2019	T. Finocchietti	19/11/2019	Ing. S. Eandi 19/11/2019