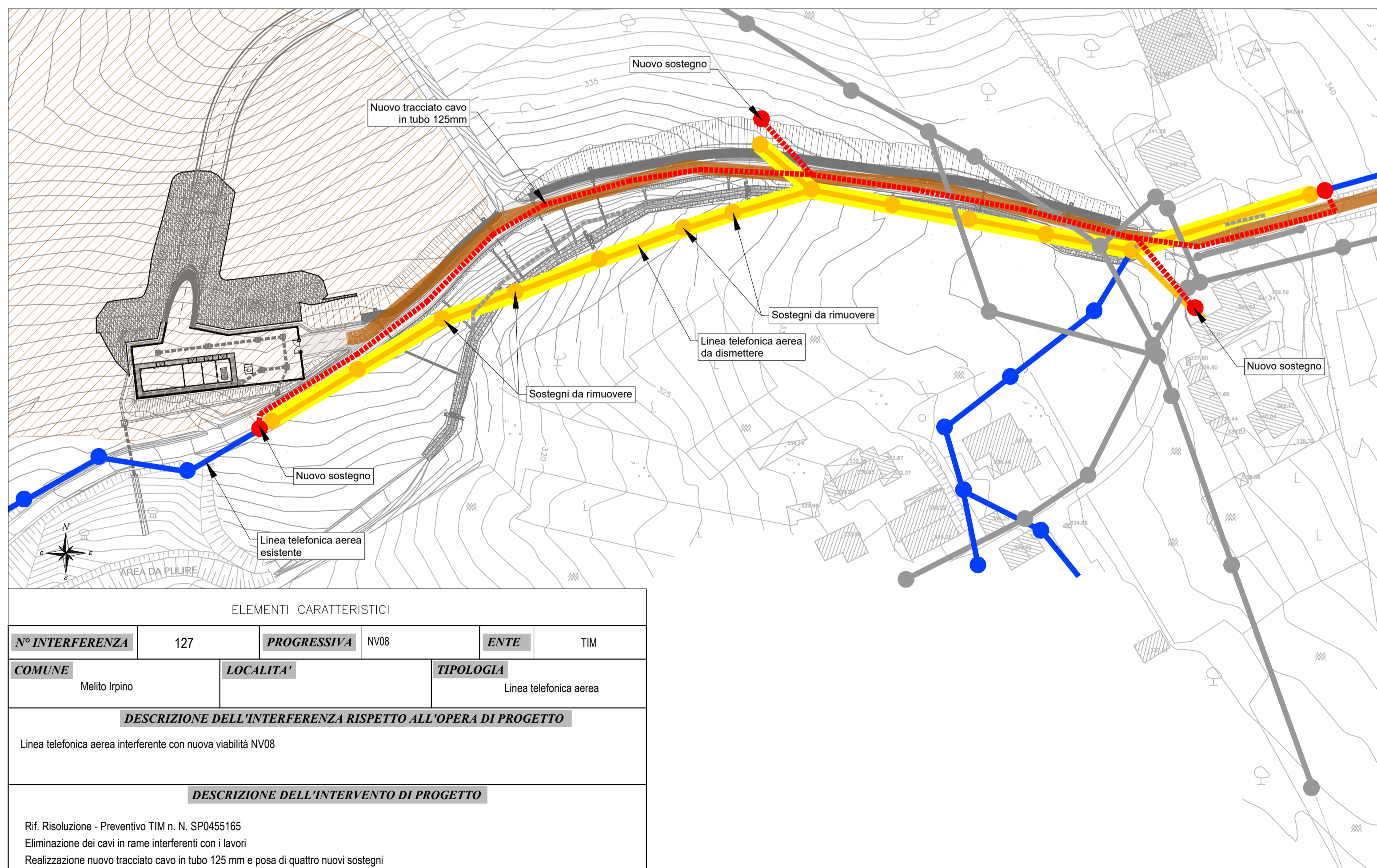


LEGENDA SOTTOSERVIZI	
	Linea TIM aerea
	Linea TIM interrata di progetto
	Linea TIM aerea di progetto
	Palo TIM esistente
	Palo TIM di progetto
	Linea TIM da dismettere
	Palo TIM da dismettere
	Interferenza



COMMITTENTE:

DIREZIONE LAVORI:

APPALTATORE: SOCI:

PROGETTAZIONE: MANDANTI:

PROGETTO ESECUTIVO

ITINERARIO NAPOLI - BARI
RADDOPPIO TRATTA APICE - ORSARA
I LOTTO FUNZIONALE APICE - HIRPINIA
IS - INTERFERENZE CON I SOTTOSERVIZI

Allegato n.6 al Dossier - Planimetria di risoluzione interferenze - TIM tav.1

APPALTATORE	DIRETTORE DELLA PROGETTAZIONE	PROGETTISTA
Consorzio HIRPINIA AV Il Direttore Tecnico Ing. Vincenzo Moriello 21/02/2020	Il Responsabile integrazione fra le varie prestazioni specialistiche Ing. G. Cassani	 Ing. E. Casotto

COMMESSA	LOTTO	FASE	ENTE	TIPO DOC.	OPERA/DISCIPLINA	PROGR.	REV.	SCALA:
IF28	01	E	ZZ	BZ	S10000	012	A	1:1.000

Rev.	Descrizione	Redatto	Data	Verificato	Data	Approvato	Data	Autorizzato Data
A	Emissione per consegna	E. Buscema	21/02/2020	E. Casotto	21/02/2020	T. Finocchietti	21/02/2020	Ing. S. Eandi

File: IF2801EZZBZSI0000012A.dwg n.Elabor.: 0