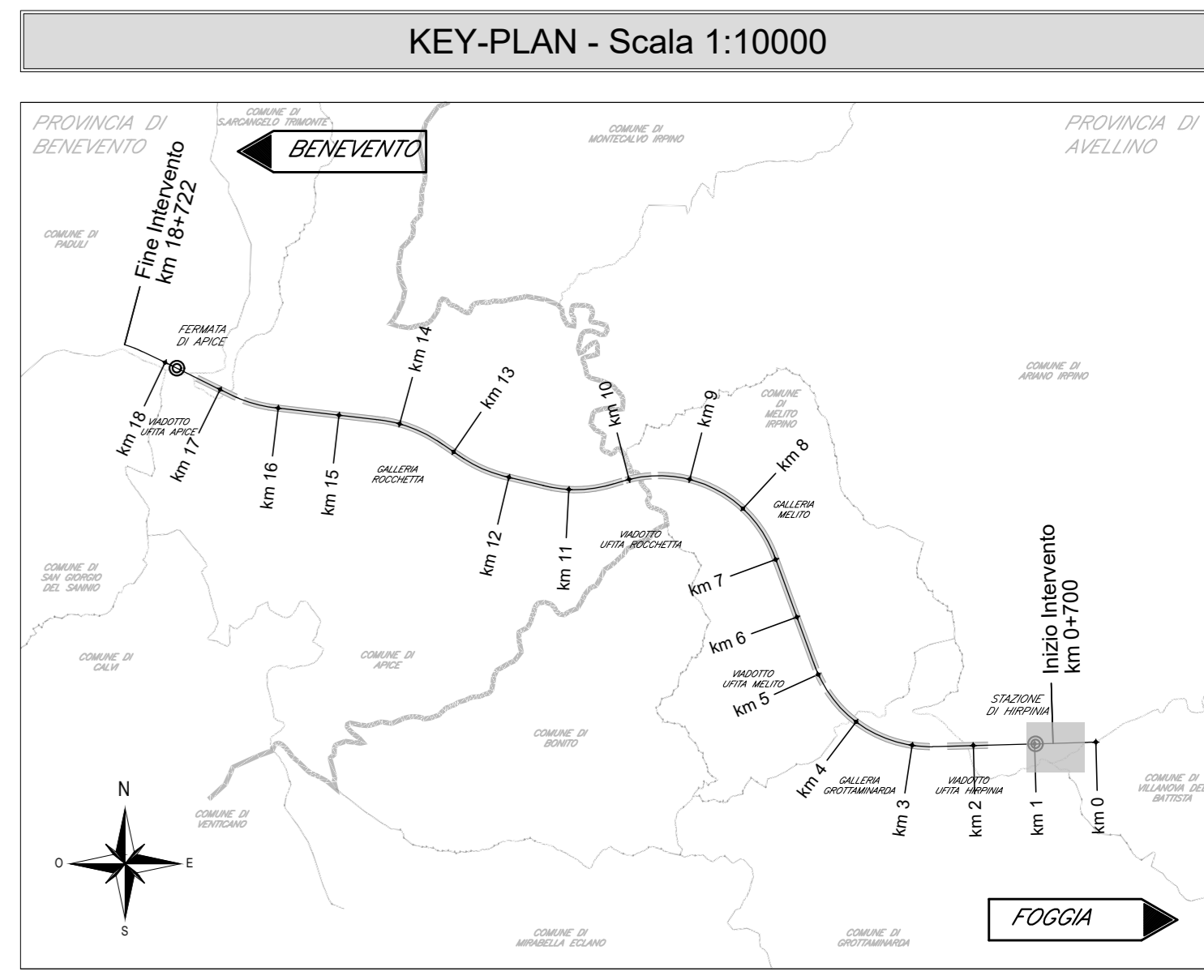
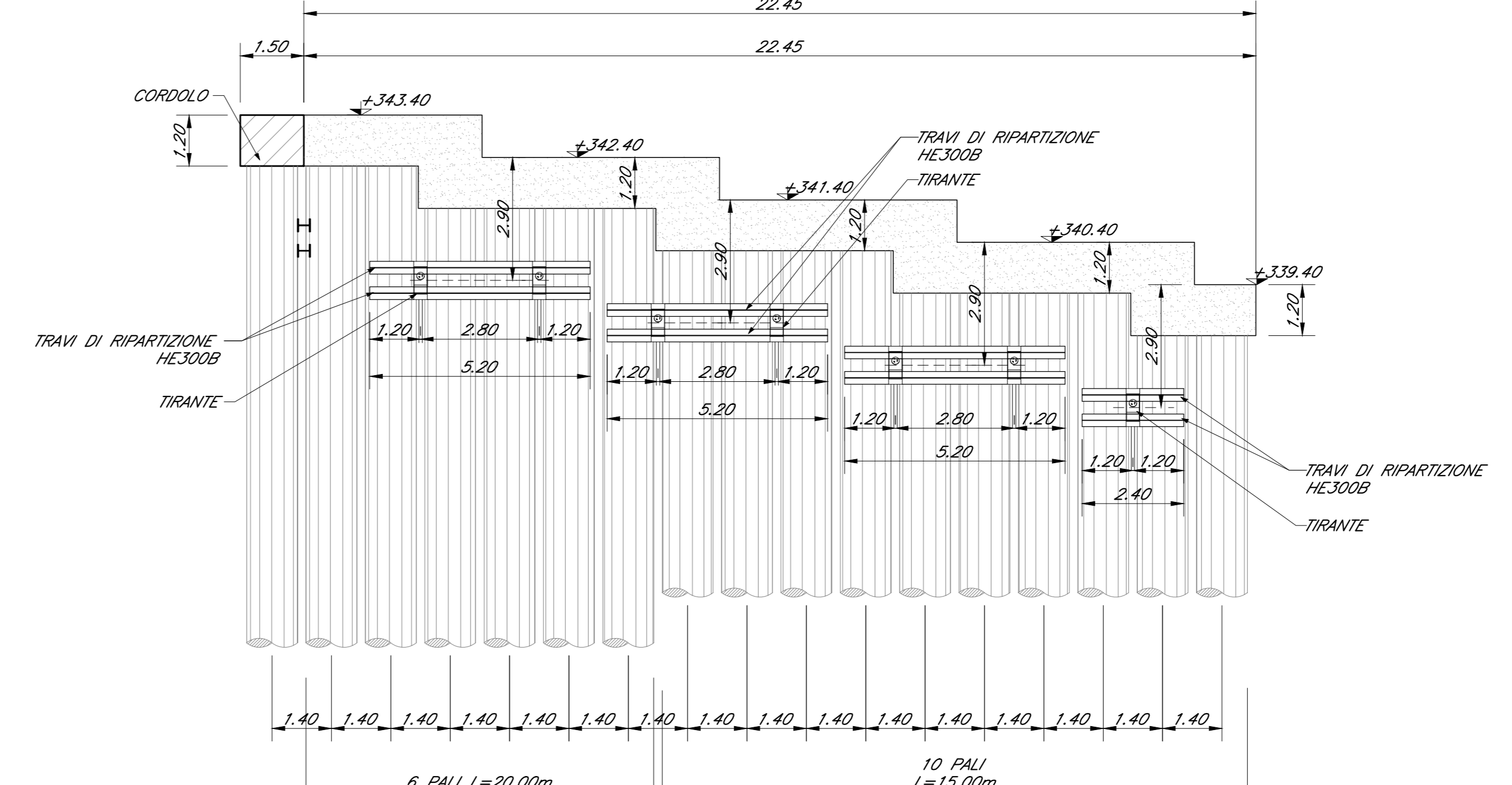
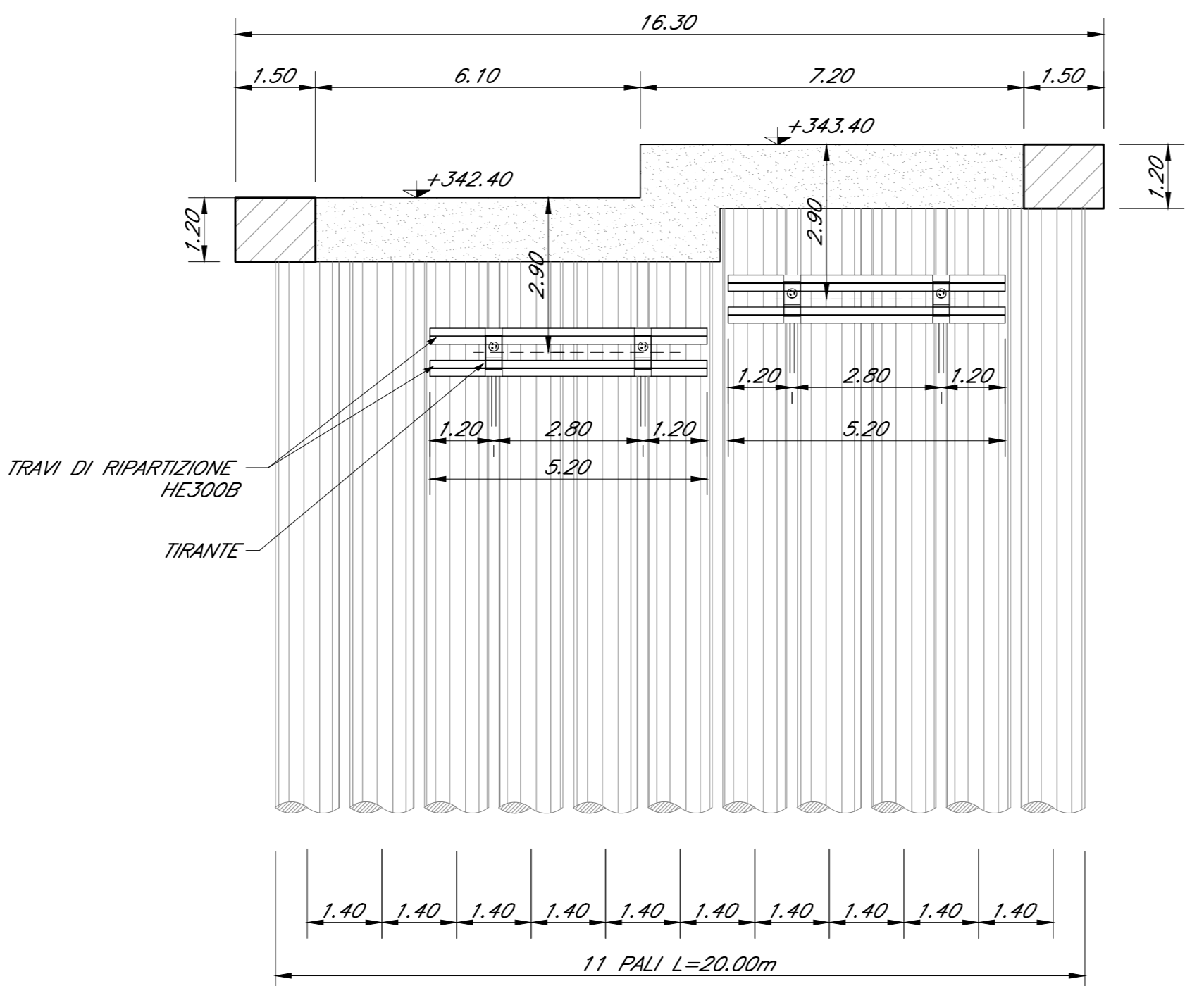
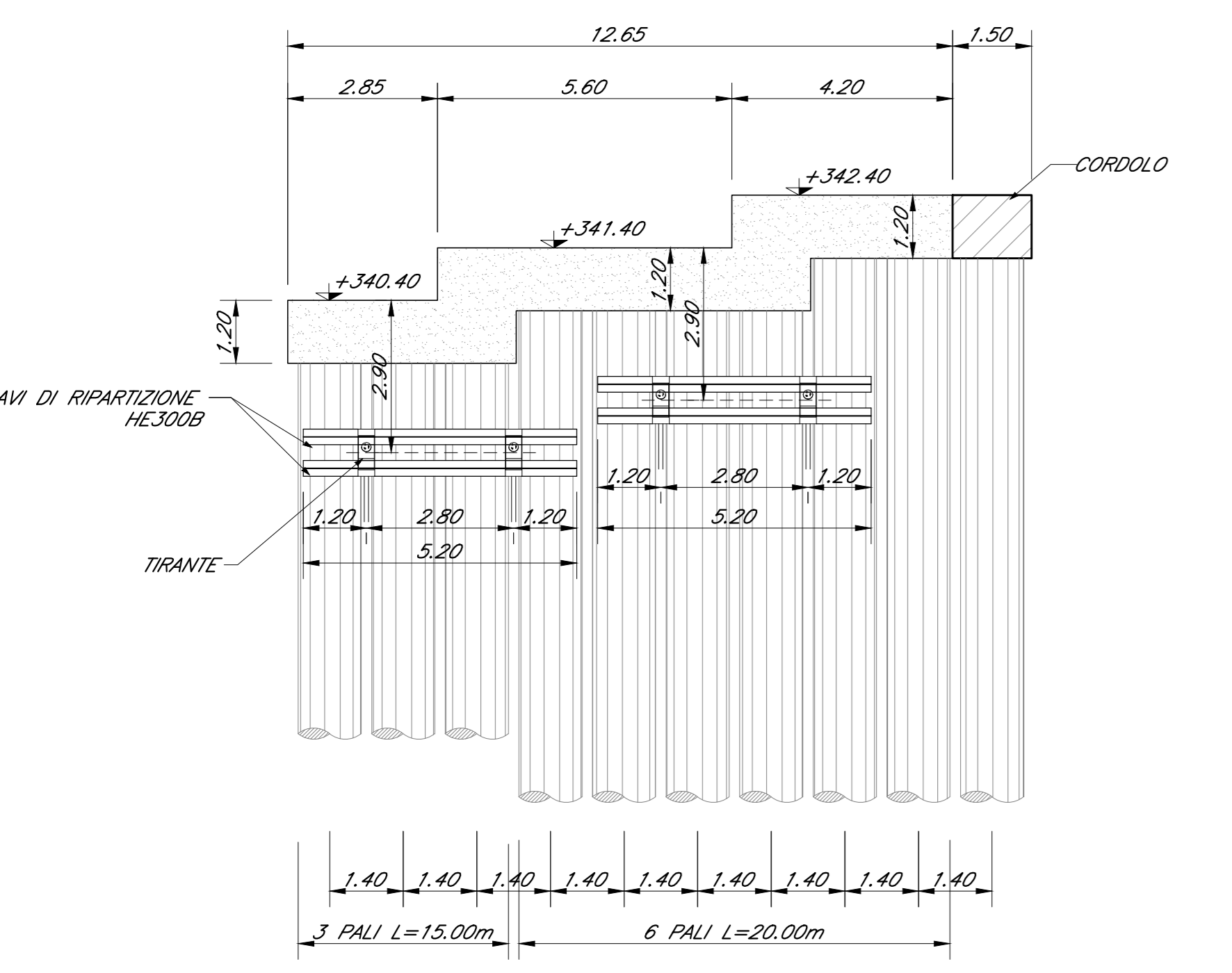


INCIDENZA ARMATURA CONCIO 1 kg/mc	
PIEDRITTI	145 kg/mc
SOLETTA DI FONDAZIONE	135 kg/mc
SETTI TRASVERSALI	155 kg/mc
INCIDENZA ARMATURA CONCIO 2 kg/mc	
PIEDRITTI	190 kg/mc
SOLETTA DI FONDAZIONE	110 kg/mc
INCIDENZA ARMATURA OPERE PROVVISORIE kg/mc	
PALI PARATA	70 kg/mc
CORDOLO	75 kg/mc



ELABORATI DI RIFERIMENTO

DESCRIZIONE	CODICE
Pianta e prospetto	IF2801EZZZTR0100001
Sezioni trasversali muri ad U	IF2801EZZZTR0100001
Sezioni longitudinali muri ad U	IF2801EZZZTR0100001
Dettagli muri	IF2801EZZZTR0100001
Particolari dei tiranti di paratia	IF2801EZZZTR0100002

CARATTERISTICHE DEI MATERIALI

PER LA TABELLA MATERIALI FARE RIFERIMENTO AL DOCUMENTO "IF2801EZZZTR01000001 - TABELLA MATERIALI"

NOTE GENERALI

- LUNGHEZZE ESPRESSE IN METRI (TRAMME DOVE DIVERSAMENTE SPECIFICATO)
- QUOTE ESPRESSE IN METRI S.L.M. (TRAMME DOVE DIVERSAMENTE SPECIFICATO)
- ANGOLI ESPRESSE IN GRADI SESSAGESIMALI (TRAMME DOVE DIVERSAMENTE SPECIFICATO)
- LE PREPESSE DI GETTO DEVONO POSSEDERE SUPERFICIE SCABRA (> 5mm)
- LE COORDINATE SONO RELATIVE AL SISTEMA LOCALE DI RESTITUZIONE CELESTIMETRICO
- GLI ELEMENTI DELLE CARPENTERIE DERIVANO DAL MODELLO REVIT: IF2801EZZZTR0100001.RVT CONFORME AL P.O.C. ULTERIORI DETTAGLI SONO STATI SVILUPPATI CON AUTOCAD.

COMMITTEE: **RFI** GRUPPO FERROVIARIO ITALIANO

DIREZIONE LAVORI: **ITALFERR** GRUPPO FERROVIARIO ITALIANO

APPALTATORE: **HirpiniaAV**

CONSORZIO: **salini impreglio** **ASTALDI**

PROGETTAZIONE: **ROCKSOIL** **NETENGINEERING** **Alpina**

PROGETTO ESECUTIVO

ATTENDARIO NAPOLI - BARI
 RADDOPPIO TRATTA APICE - ORSARA
 LOTTO FUNZIONALE APICE - HIRPINIA
 TRINCEE

TR01 - TRINCEA HIRPINIA DA PROGR. 0+310 A PROGR. 0+368

Dettagli muri

APPALTATORE	DIRETTORE DELLA PROGETTAZIONE	PROGETTISTA
Consorzio HIRPINIA AV Il Direttore Tecnico Ing. Vincenzo Morillo 10/06/2020	Il Responsabile integrazione fra le varie prestazioni specialistiche Ing. G. Casiani	NETENGINEERING Ing. R. Zanon

COMMESSA	LOTTO	FASE	ENTE	TIPO DOC.	OPERA/DISCIPLINA	PROGR.	REV.	SCALA:
IF28	01	E	ZZ	BZ	TR01010	001	B	VARIE

Rev.	Descrizione	Redatto	Data	Verificato	Data	Approvato	Data	Autorizzato	Data
A	Emissione per consegna	M. Ortolani	11/03/2020	L. Ortolani	21/03/2020	T. Finocchietti	21/03/2020	Ing. R. Zanon	
B	Revisione definitiva	L. Antiquato	10/06/2020	L. Ortolani	10/06/2020	T. Finocchietti	10/06/2020		

File: IF2801EZZZTR0100001B.dwg n. Elab. : -