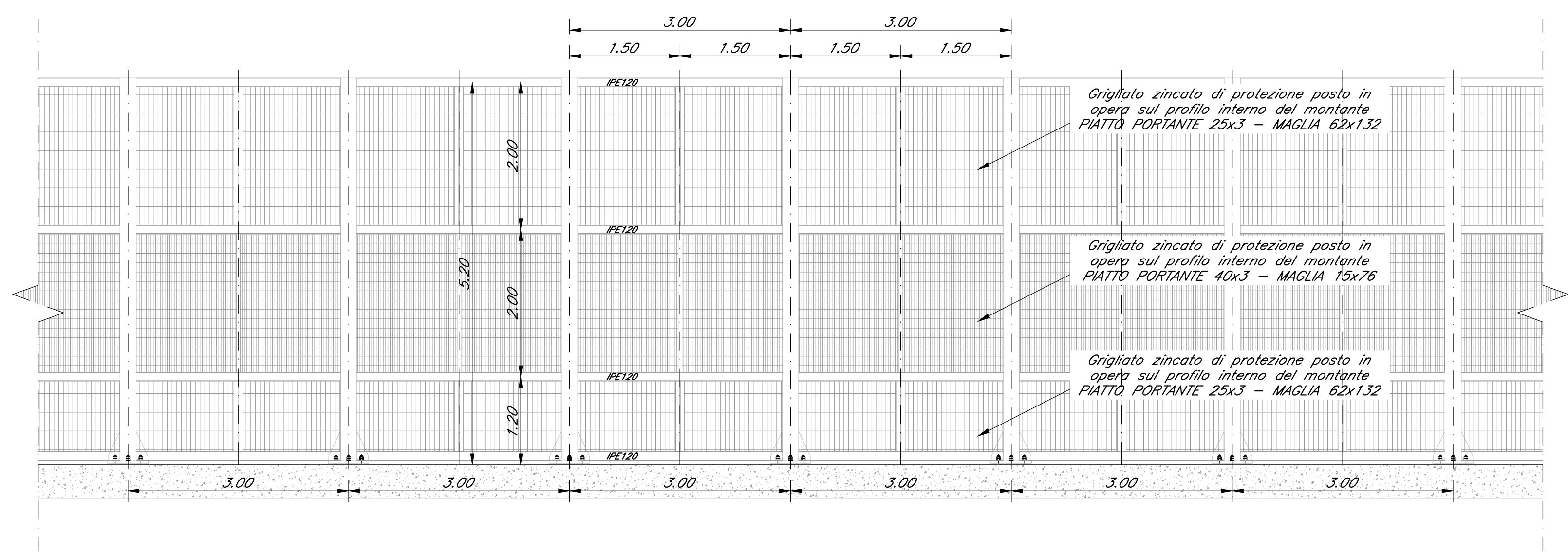
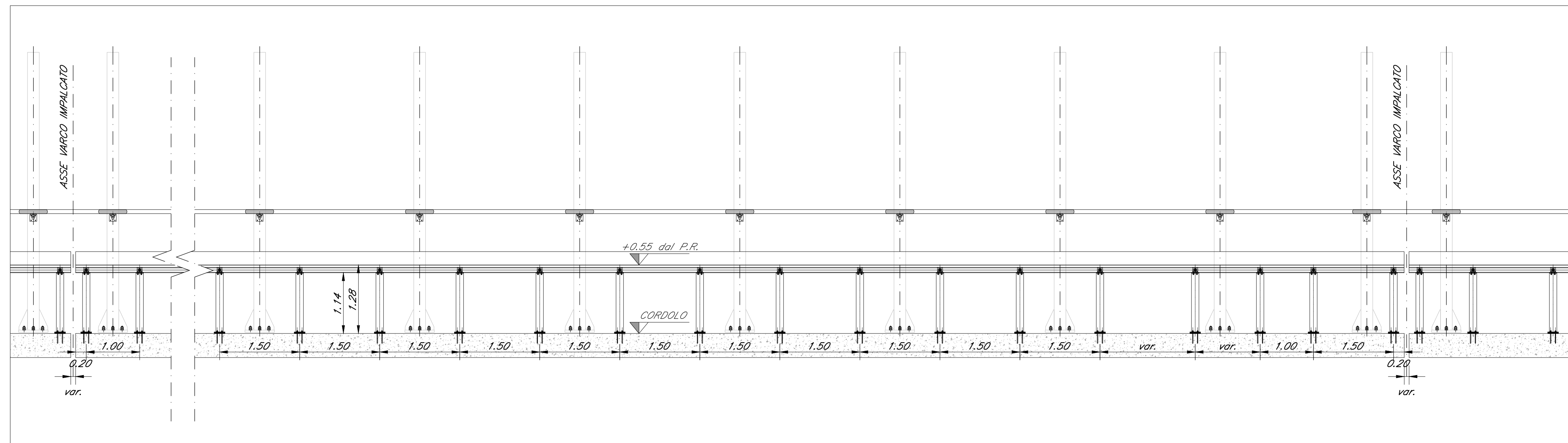


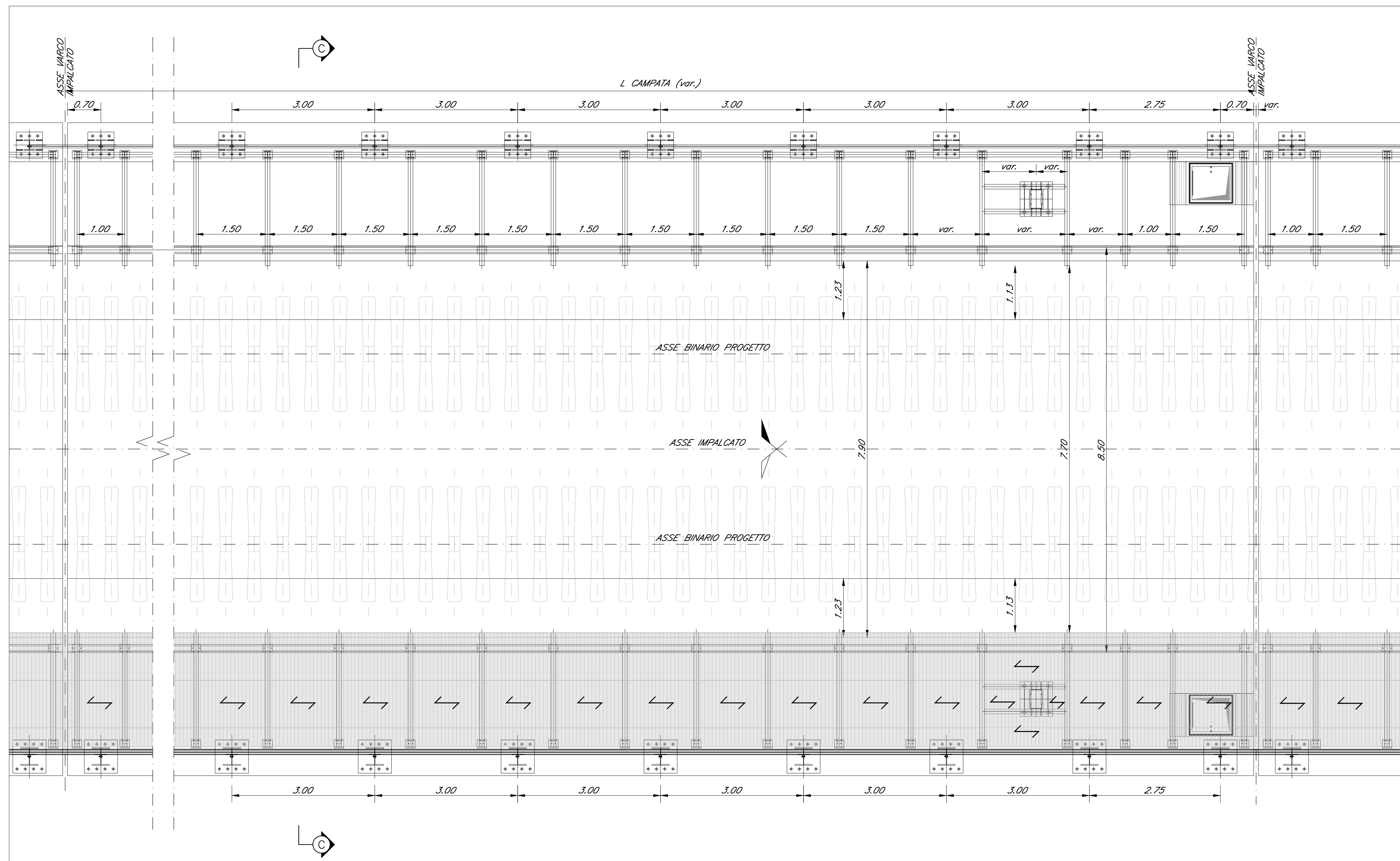
SEZIONE A-A
Scala 1:50



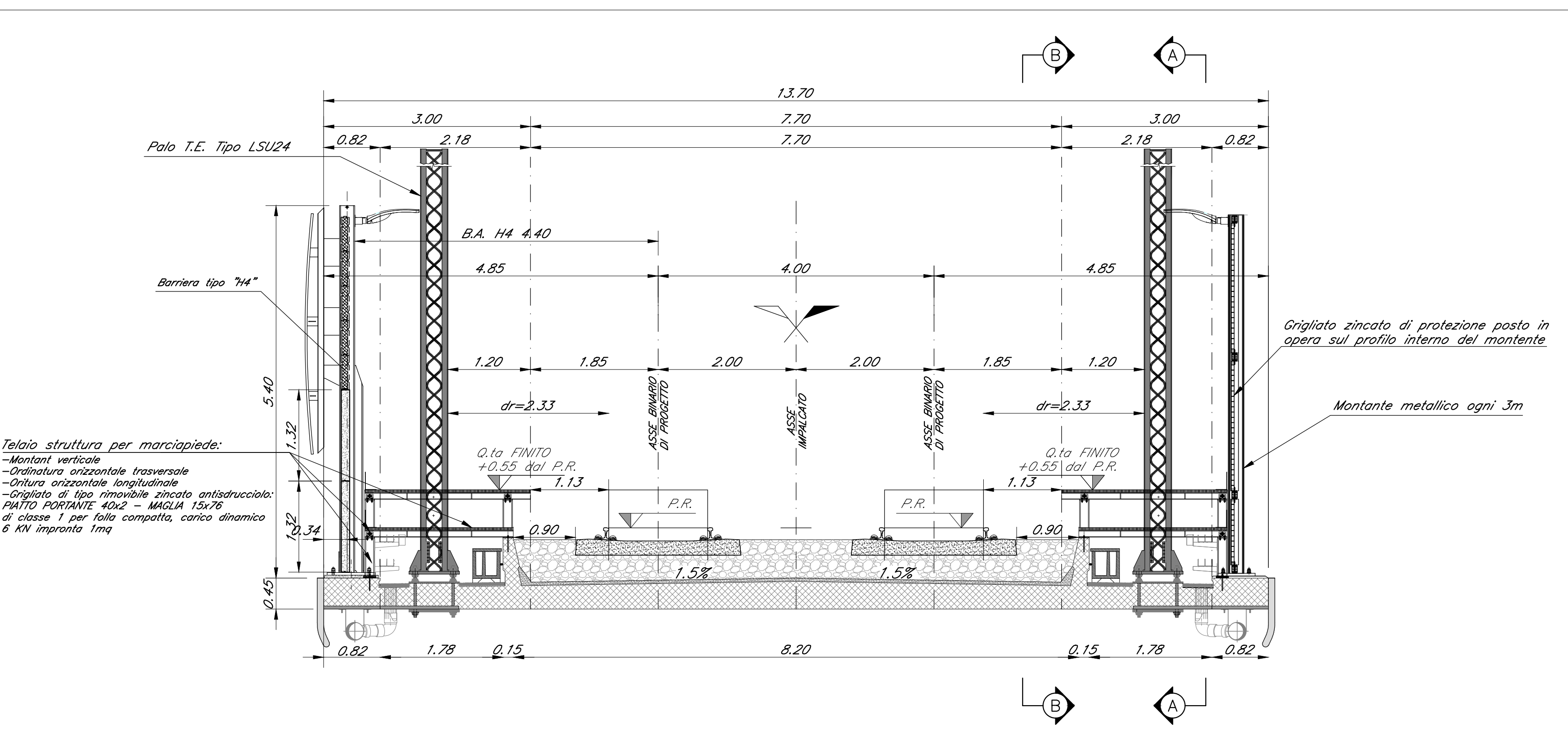
SEZIONE B-B
Scala 1:50



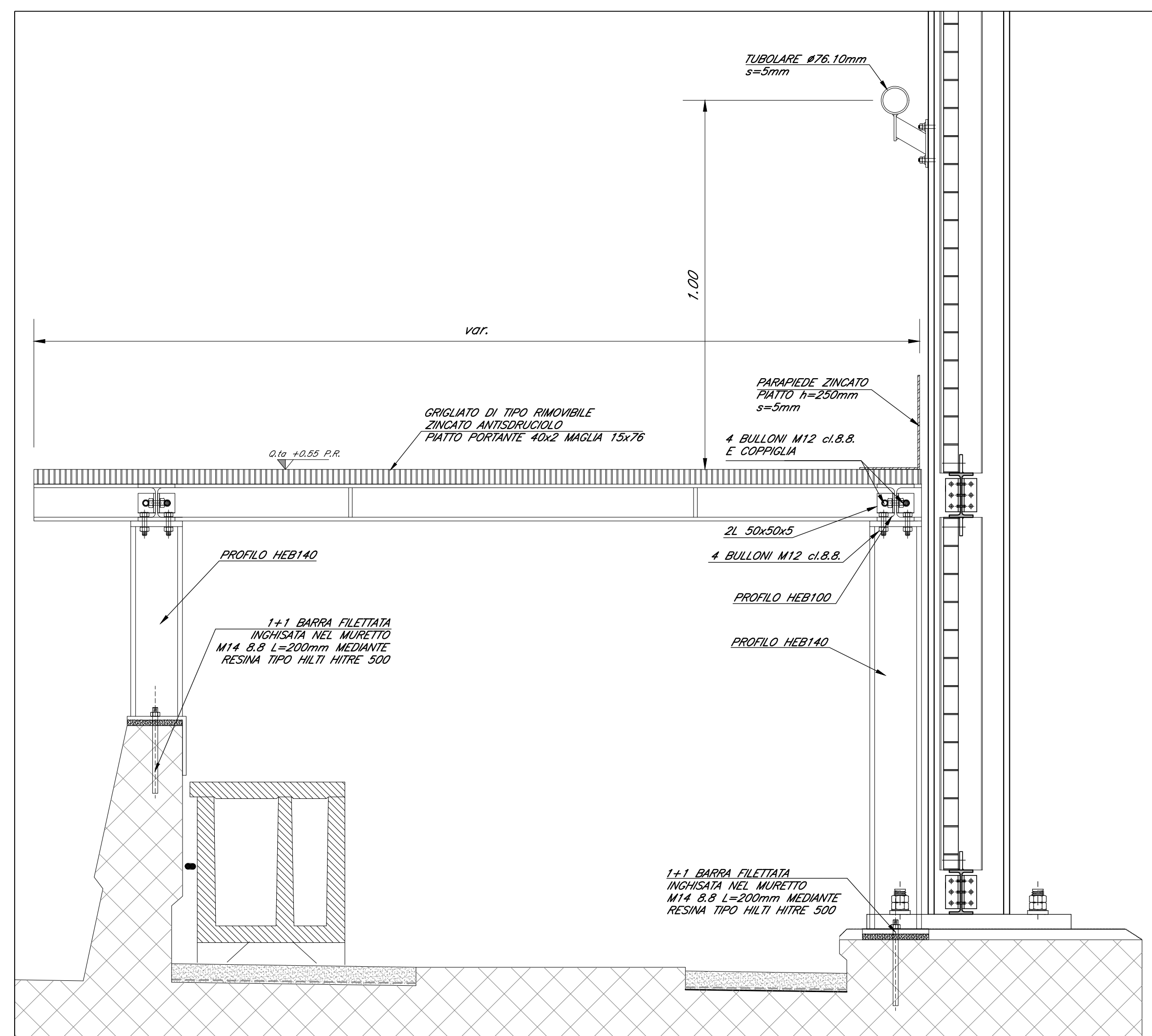
PIANTA TIPO
Scala 1:50



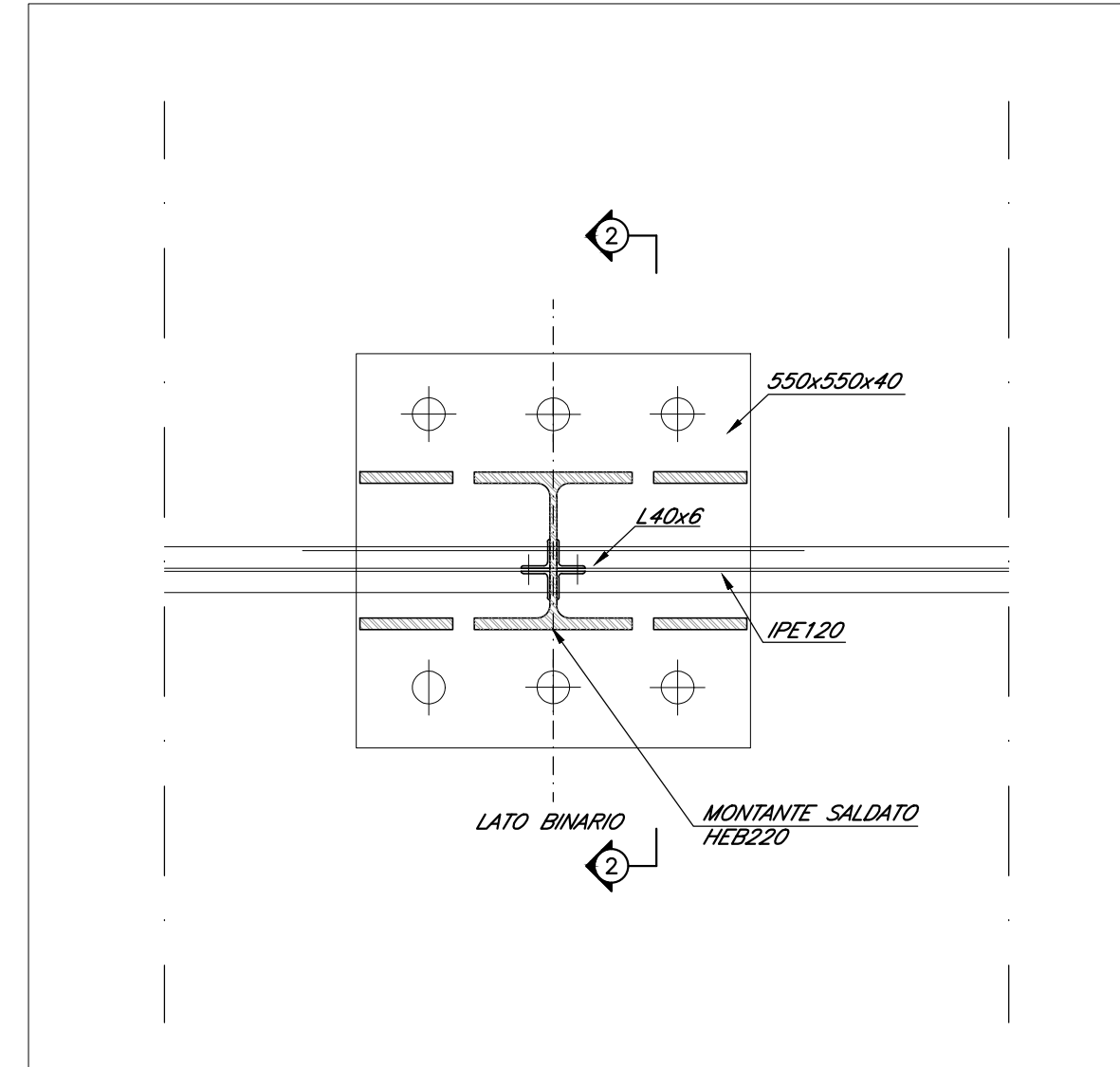
SEZIONE C-C
Scala 1:50



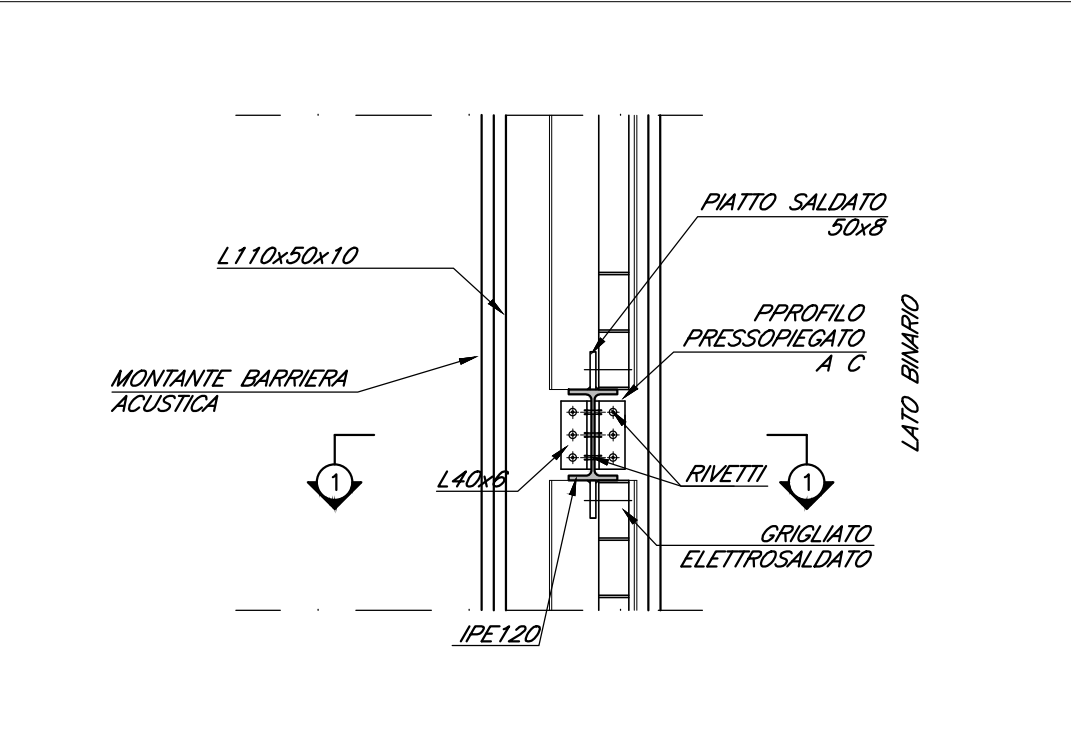
DETTAGLIO MARCIAPIEDE
Scala 1:10



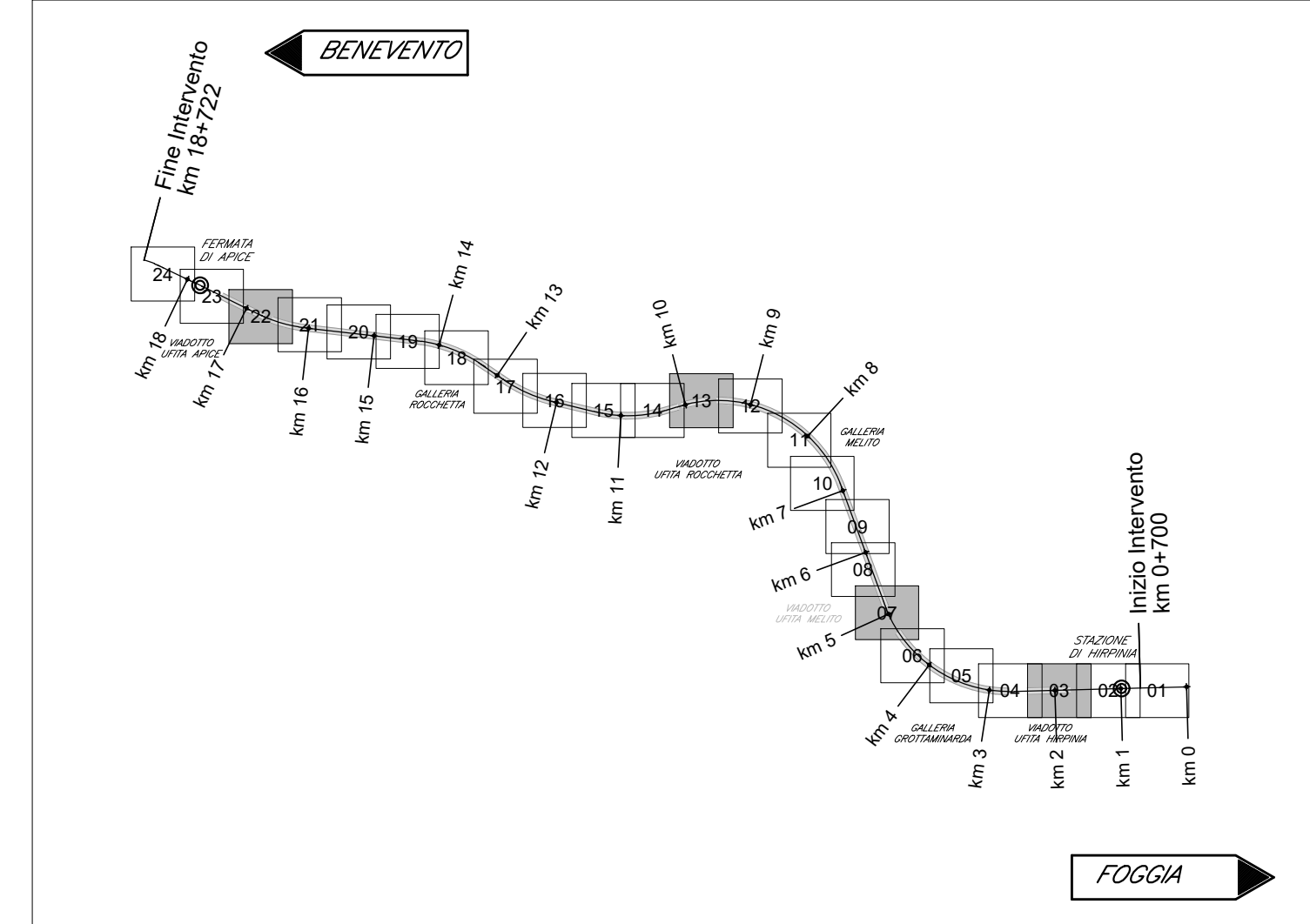
SEZIONE 1-1
Scala 1:10



SEZIONE 2-2
Scala 1:10



KEY-PLAN - Scala 1:10000



ELABORATI DI RIFERIMENTO

DESCRIZIONE	CODICE
Tabella materiali e note generali per viadotti V01, V02, V03 e V04	IF2801EZZTV00000001
Rileggi sismici impalcato in c.a.p.: particolari pavimenti pile e spalle	IF2801EZZBV00006001
Rileggi sismici impalcato a struttura mista: particolari pavimenti pile e spalle	IF2801EZZBV00006002
Plattforma e dettagli costruttivi in corrispondenza di Fire Fighting Point (FFP) e Galleria Equivalente tav.1 e 2	IF2801EZZBV00000001
Plattforma e dettagli costruttivi in corrispondenza di Fire Fighting Point (FFP) e Galleria Equivalente tav.2 e 2	IF2801EZZBV00000002
Elementi e particolari costruttivi tav. 1 di 3	IF2801EZZBV00000003
Elementi e particolari costruttivi tav. 2 di 3	IF2801EZZBV00000004
Elementi e particolari costruttivi tav. 3 di 3	IF2801EZZBV00000005

CARATTERISTICHE DEI MATERIALI

PER LA TABELLA MATERIALI E NOTE GENERALI FARE RIFERIMENTO AL DOCUMENTO IF2801EZZTV00000001 - Tabella materiali e note generali per i viadotti V01, V02, V03 e V04

NOTE GENERALI

- LUNGHEZZE ESPRESSE IN METRI (TRANNE DOVE DIVERSAMENTE SPECIFICATO)
 - QUOTE ESPRESSE IN METRI S.L.M. (TRANNE DOVE DIVERSAMENTE SPECIFICATO)
 - ANGOLI ESPRESSE IN GRADI SESSANTESIMALI (TRANNE DOVE DIVERSAMENTE SPECIFICATO)
 - LE COORDINATE SONO RELATIVE AL SISTEMA LOCALE DI RISTITUZIONE CILINDRICO
 - TUTTE LE MISURE INDICATE CON * NEL PRESENTE ELABORATO SARANNO CONFERIMATE IN SEDE DI SVILUPPO DEL PROGETTO ESECUTIVO DI DETTAGLIO IN SEGUITO ALLA DEFINIZIONE DELLE FORNITURE E DELLE MODALITÀ DI POSA DEGLI IMPALCATI E DEGLI APPARECCHI DI APPOGGIO

COMMITTENTE: **RFI** RETE FERROVIARIA ITALIANA GRUPPO FERROVIE DELLO STATO ITALIANO

DIREZIONE LAVORI: **ITALFER** GRUPPO FERROVIE DELLO STATO ITALIANO

APPALTATORE CONSORZIO: **HirpiniaAV** SOCI: **salini impregio** **ASTALDI**

PROGETTAZIONE MANIFATTURA: **ROXSON** MANICANT: **NETENGINEERING** **Alpina**

PROGETTO ESECUTIVO

ITINERARIO NAPOLI - BARI
 RADDOPPIO TRATTA APICE - ORSARA
 1 LOTTO FUNZIONALE APICE - HIRPINIA
 VIADOTTI

ELABORATI GENERALI
 Piattforma e dettagli costruttivi in corrispondenza di Fire Fighting Point (FFP) e Galleria Equivalente (tav. 1 di 2)

APPALTATORE	DIRETTORE DELLA PROGETTAZIONE	PROGETTISTA
Consorzio HIRPINIA AV 1 Direzione Tecnica Ing. Vincenzo Morillo 21/03/2020	Responsabile integrazione tra le varie prestazioni operative Ing. G. Cassari	Alpina Ing. P. Galvani

COMMESSA	LOTTO	FASE	ENTE	TIPO DOC.	OPERAVISIBILITÀ	PROGR.	REV.	SCALA:
IF2801	01	E	ZZ	BZ	0101002	001	A	Varie

Rev.	Descrizione	Redatto	Data	Verificato	Data	Approvato	Data	Autorizzato	Data
A	Emissione per consegna	R. Somari	prossimo	L. Zanetti	prossimo	M. Veronelli	prossimo	Ing. P. Galvani	