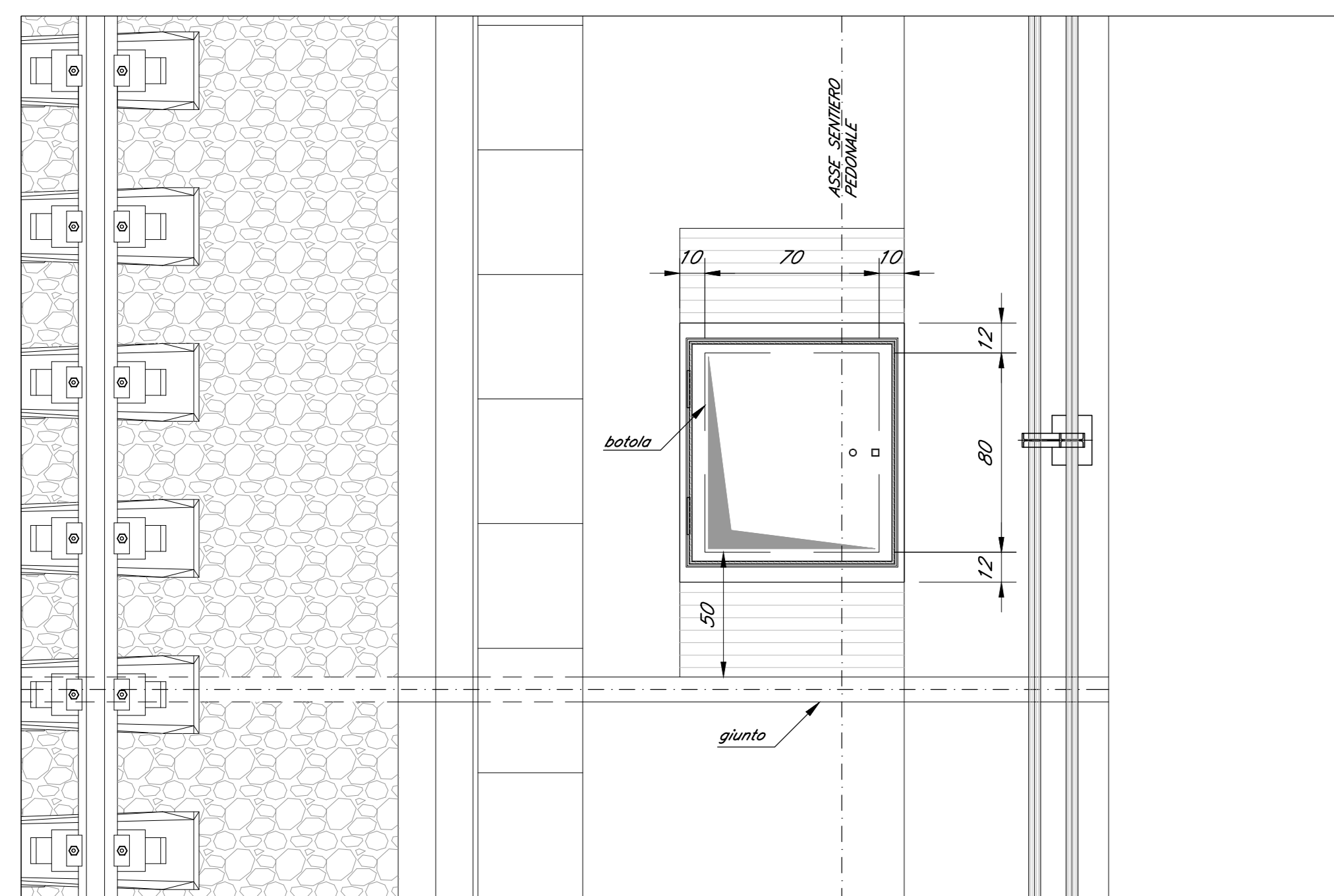
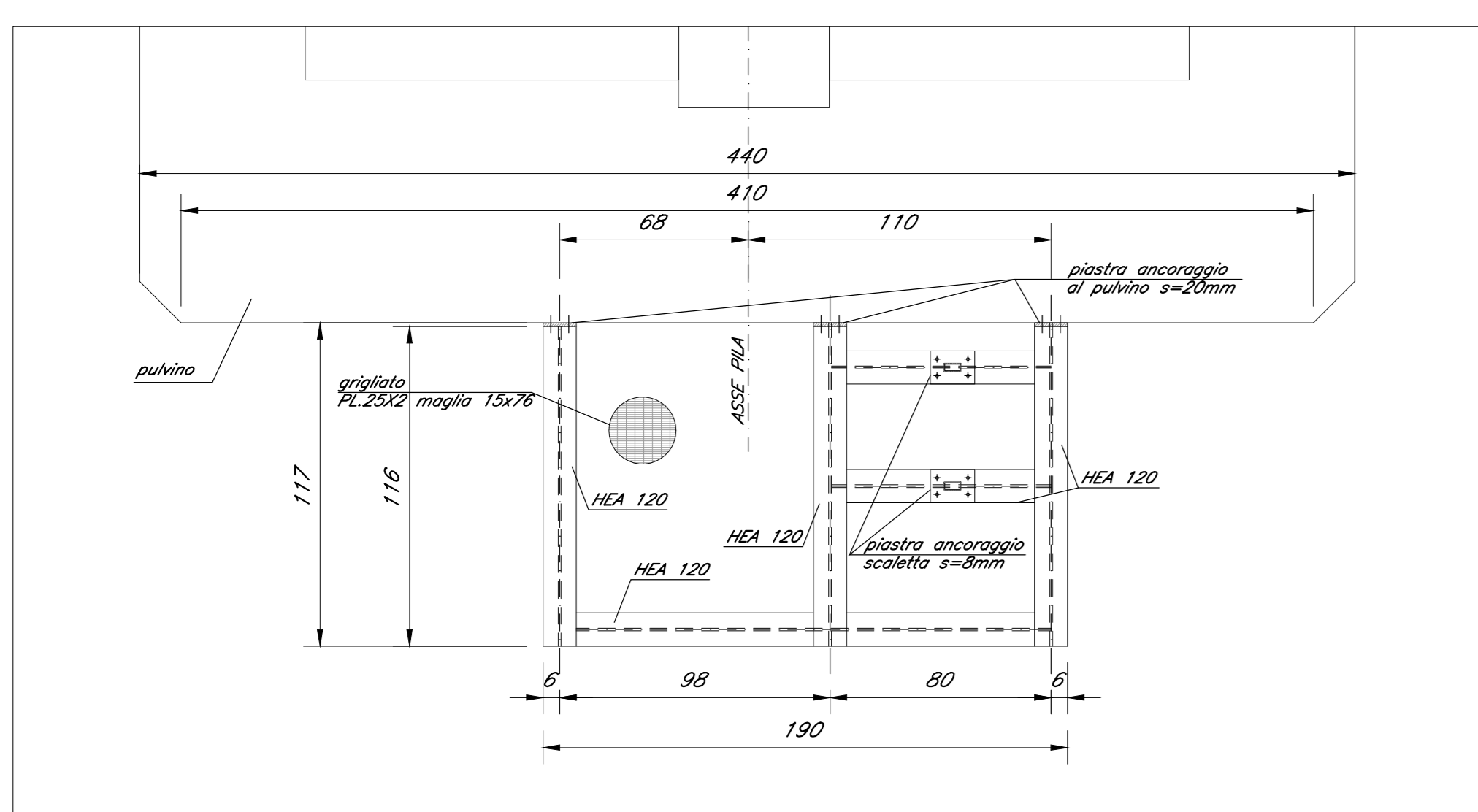


Scaletta di accesso ai pulvini per impalcato in c.a.p. L=25m (Lc=22.80m)

PIANTA
Scala 1:20

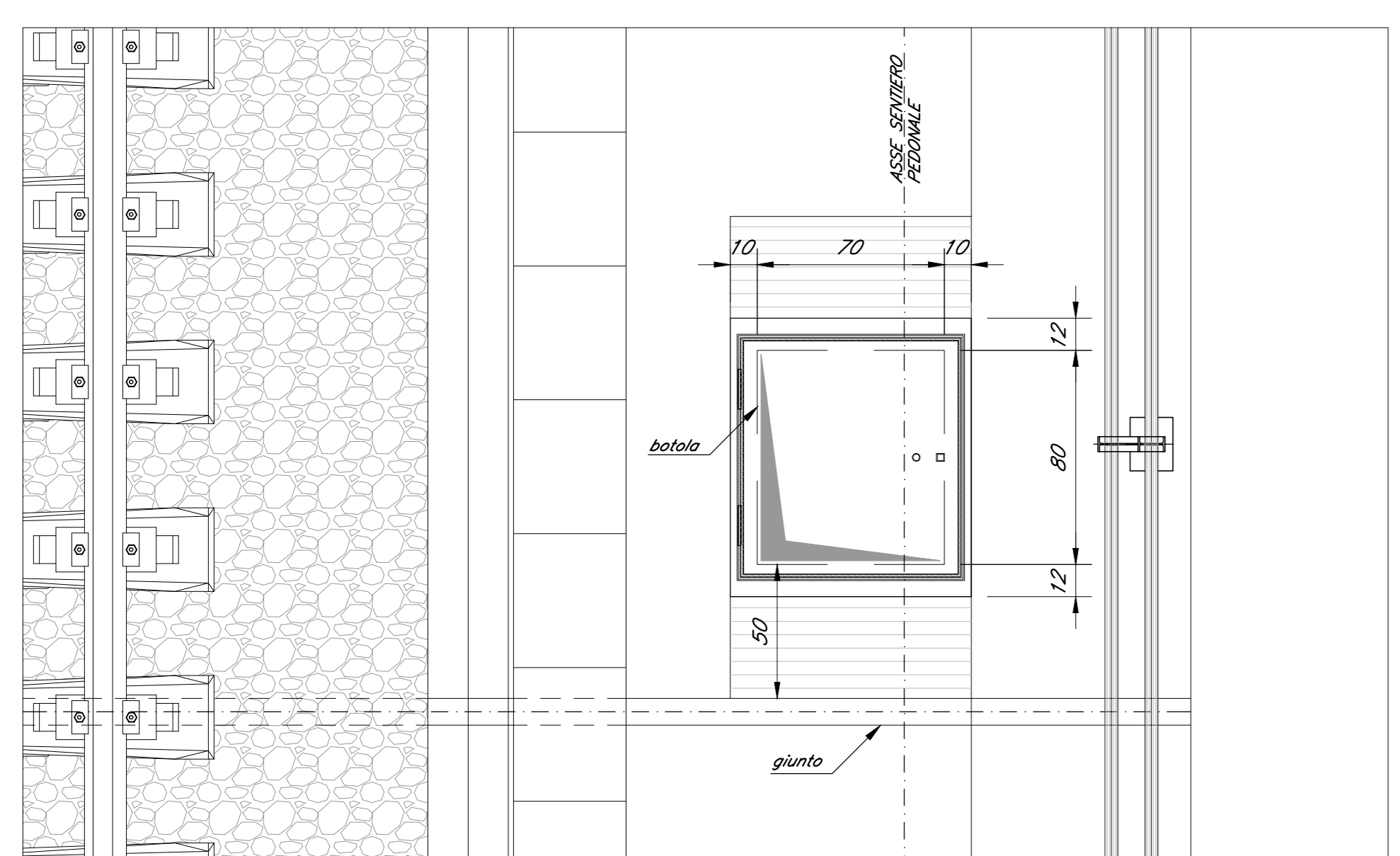


SEZIONE C-C
Scala 1:20

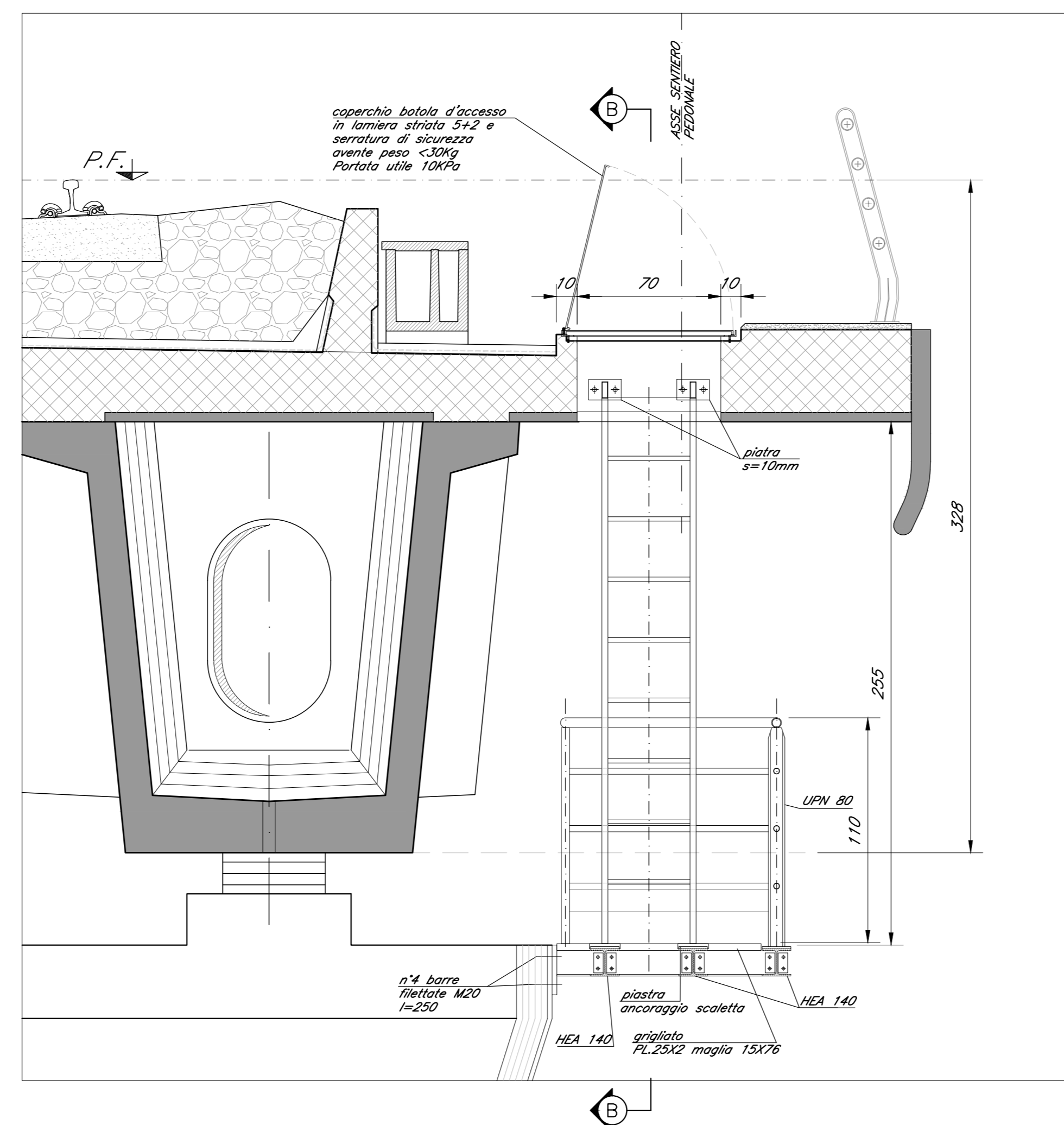


Scaletta di accesso ai pulvini per impalcato a struttura mista acc.-cls L=65m (Lc=63.00m) e per impalcato a struttura mista acc.-cls L=45m (Lc=43.00m)

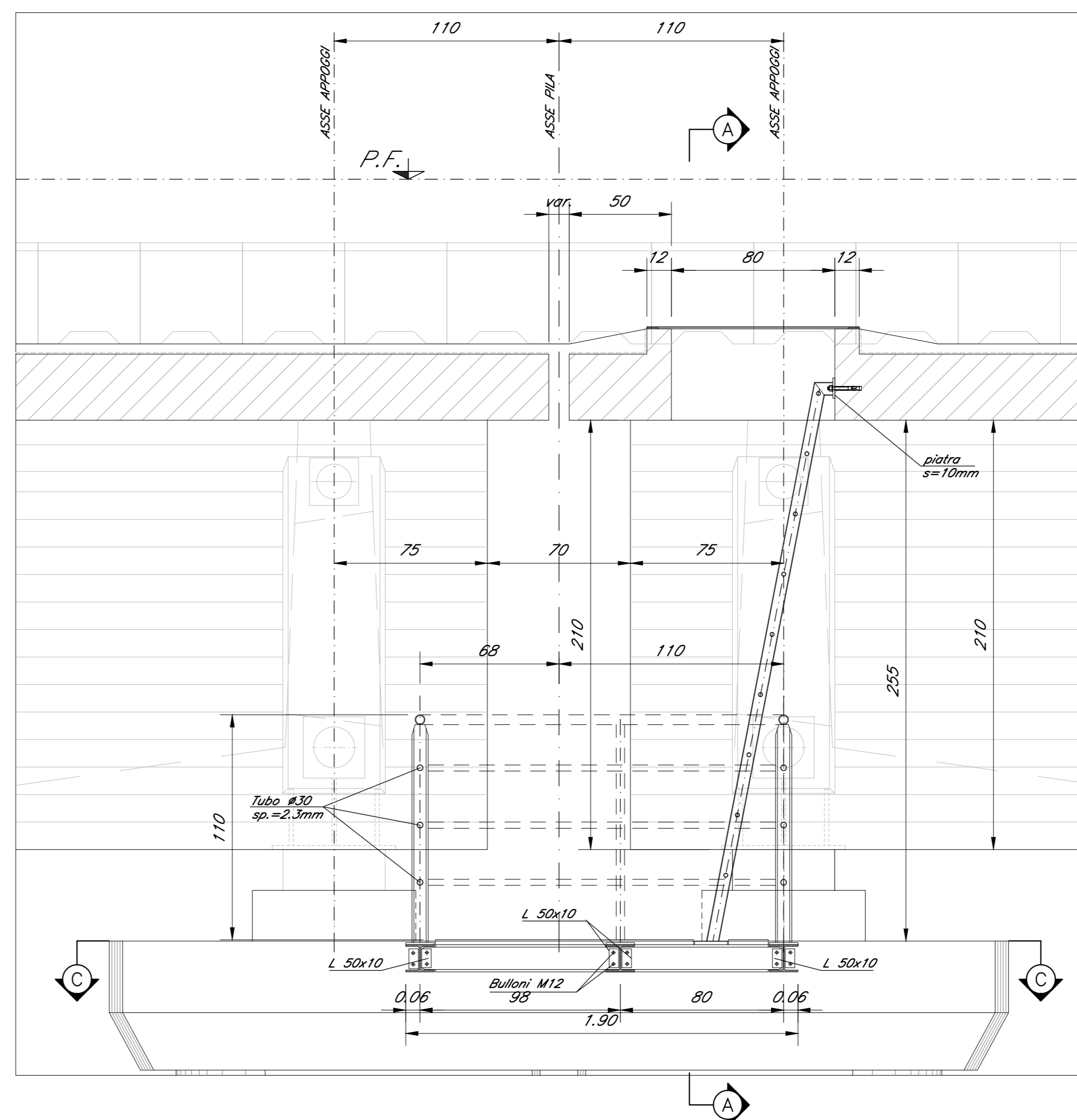
PIANTA
Scala 1:20



SEZIONE A-A
Scala 1:20



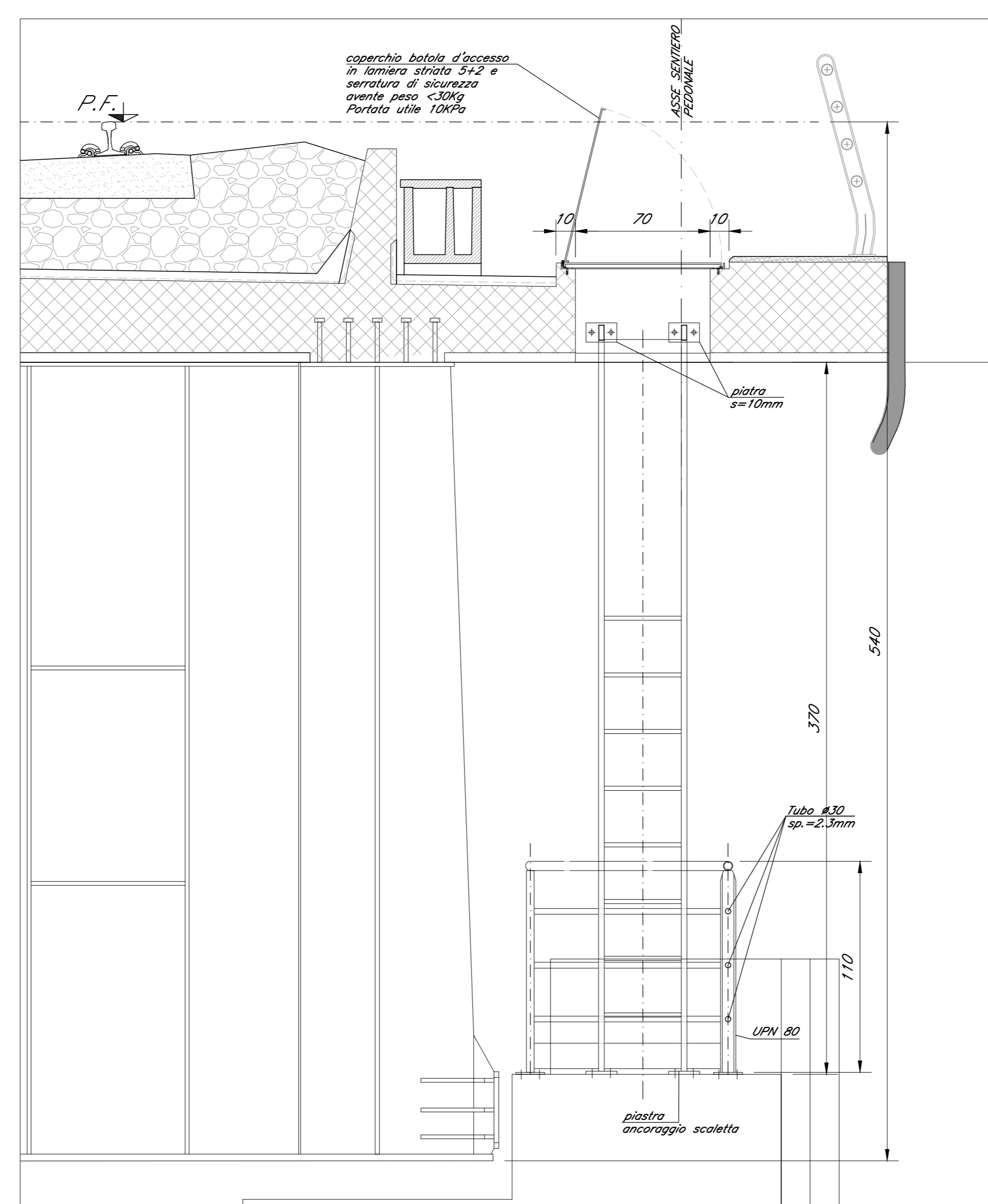
SEZIONE B-B
Scala 1:20



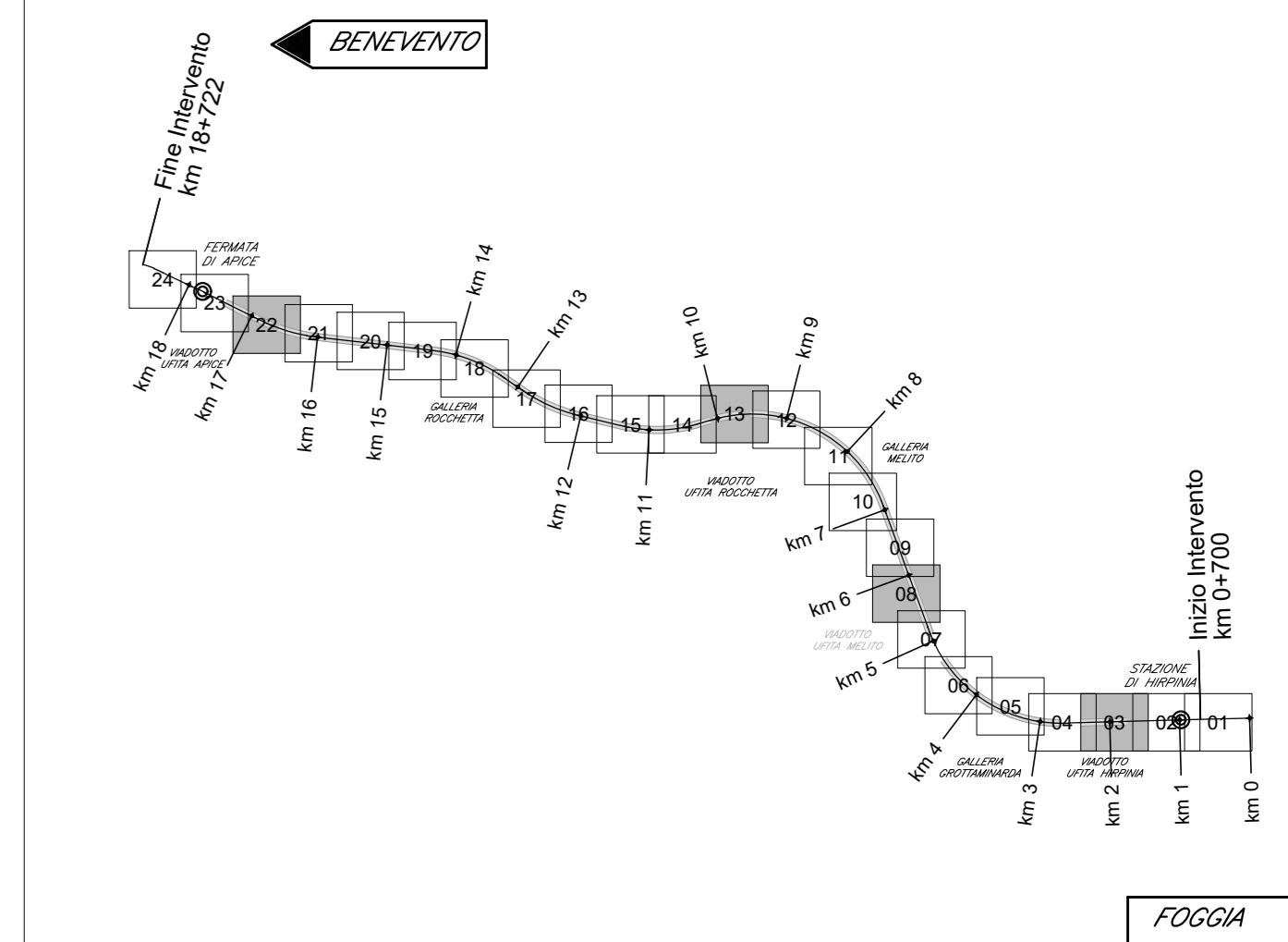
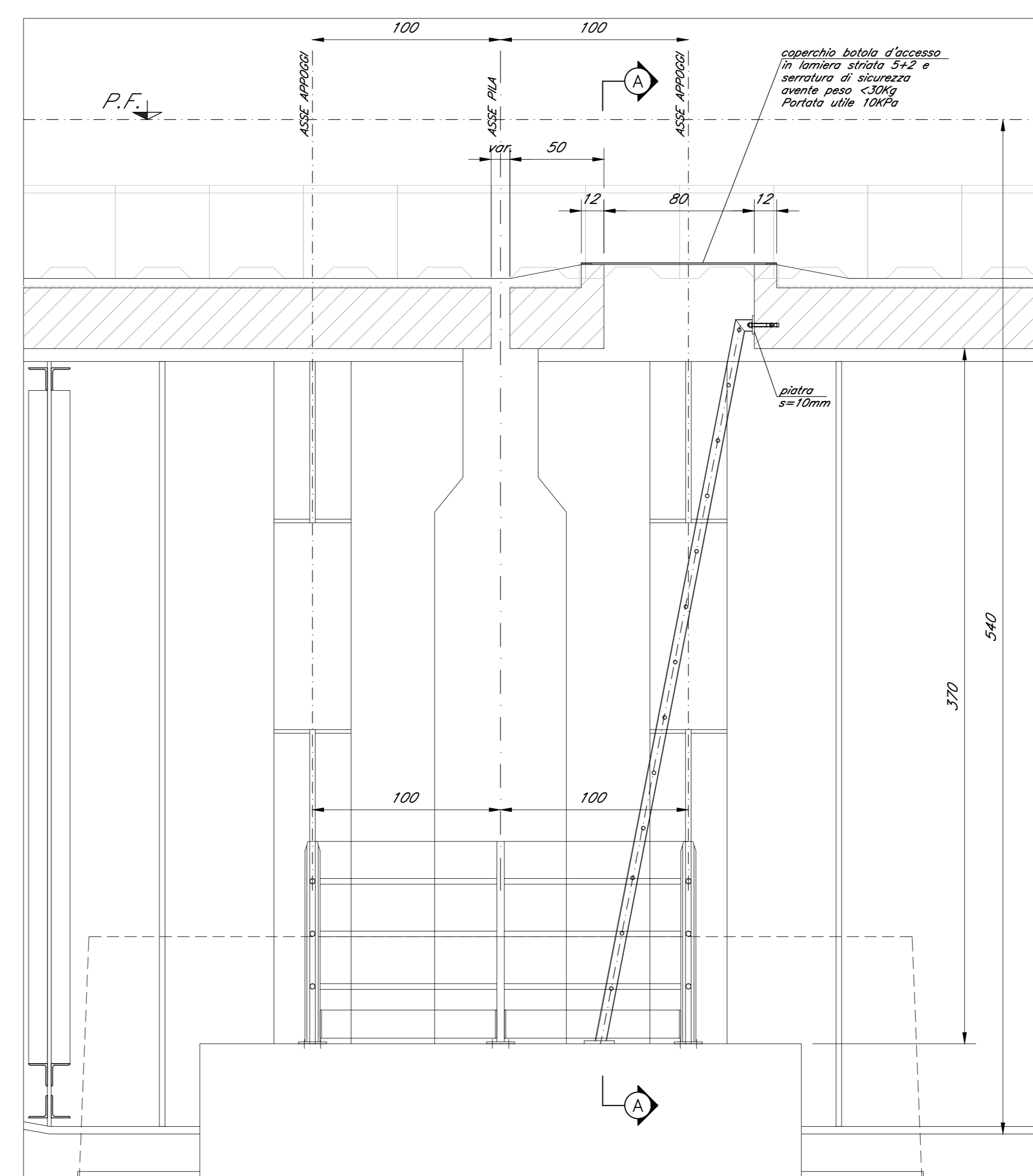
NOTE:

- 1) In presenza di Fire Fighting Point (FFP) o Galleria Equivalente fare riferimento per la piattaforma ferroviaria, e relativi dettagli, agli elaborati specifici del progetto della infrastruttura ferroviaria.
- 2) Il sistema di apertura della botola andrà contestualizzato, caso per caso, sia che ci si trovi in presenza di Fire Fighting Point (FFP) o Galleria Equivalente sia che ci si trovi in assenza degli stessi (configurazione ordinaria).
- 3) Le indicazioni riportate nel presente elaborato con riferimento alle condizioni di pile per impalcato da 25m-25m, da 65m-65m e da 45m-45m sono da intendersi valide anche per le pile per impalcato da 25m-45m. Inoltre, quanto rappresentato nel presente elaborato è da intendersi valido anche in presenza di barriere antirumore.

SEZIONE D-D
Scala 1:20



SEZIONE E-E
Scala 1:20



ELABORATI DI RIFERIMENTO

DESCRIZIONE	CODICE
Tabella materiali e note generali per viadotti V01, V02, V03 e V04	#2801EZZTV00000001
Ritagli sismici impalcato in c.a.p., particolari pulvini pile e spalle	#2801EZZBV00000001
Ritagli sismici impalcato a struttura mista: particolari pulvini pile e spalle	#2801EZZBV00000002
Plattforma e dettagli costruttivi in corrispondenza di Fire Fighting Point (FFP) e Galleria Equivalente tav. 1 di 3	#2801EZZBV00000003
Plattforma e dettagli costruttivi in corrispondenza di Fire Fighting Point (FFP) e Galleria Equivalente tav. 2 di 3	#2801EZZBV00000004
Elementi e particolari costruttivi tav. 1 di 3	#2801EZZBV00000005
Elementi e particolari costruttivi tav. 2 di 3	#2801EZZBV00000006
Elementi e particolari costruttivi tav. 3 di 3	#2801EZZBV00000007

CARATTERISTICHE DEI MATERIALI

PER LA TABELLA MATERIALI E NOTE GENERALI FARE RIFERIMENTO AL DOCUMENTO #2801EZZTV00000001 - Tabella materiali e note generali per i viadotti V01, V02, V03 E V04

NOTE GENERALI

- LUNGHEZZE ESPRESSE IN CENTIMETRI (TRAMIE DOVE DIVERSAMENTE SPECIFICATO)
- QUOTE ESPRESSE IN METRI S.L.M. (TRAMIE DOVE DIVERSAMENTE SPECIFICATO)
- ANGOLI ESPRESSE IN GRADI SESSADESIMALI (TRAMIE DOVE DIVERSAMENTE SPECIFICATO)
- LE COORDINATE SONO RELATIVE AL SISTEMA LOCALE DI RESTITUZIONE CELERIMETRICO

COMMITTENTE:
RFI
GRUPPO FERROVIE DELLO STATO ITALIANO

DIREZIONE LAVORI:
ITALFERR
GRUPPO FERROVIE DELLO STATO ITALIANO

APPALTATORE:
CONSORZIO:
HirpiniaAV

MANDATARIA:
ROCKSOIL S.p.A.

PROGETTAZIONE:
MANDANTE:
NETENGINEERING **Alpina** S.p.A.

PROGETTO ESECUTIVO
ITINERARIO NAPOLI - BARI
RADDOPPIO TRATTA APICE - ORSARA
I LOTTO FUNZIONALE APICE - HIRPINIA
VIADOTTI

ELABORATI GENERALI
Elementi e particolari costruttivi
tav. 3 di 3

Rev.	Descrizione	Redatto	Data	Verificato	Data	Approvato	Data	Autore	Data
A	Emesso per stampa	R. Somari	21/02/2020	L. Zambelli	21/02/2020	M. Vermeleone	21/02/2020	Ing. P. Galvanin	21/02/2020

Rev.	Descrizione	Redatto	Data	Verificato	Data	Approvato	Data	Autore	Data
A	Emesso per stampa	R. Somari	21/02/2020	L. Zambelli	21/02/2020	M. Vermeleone	21/02/2020	Ing. P. Galvanin	21/02/2020