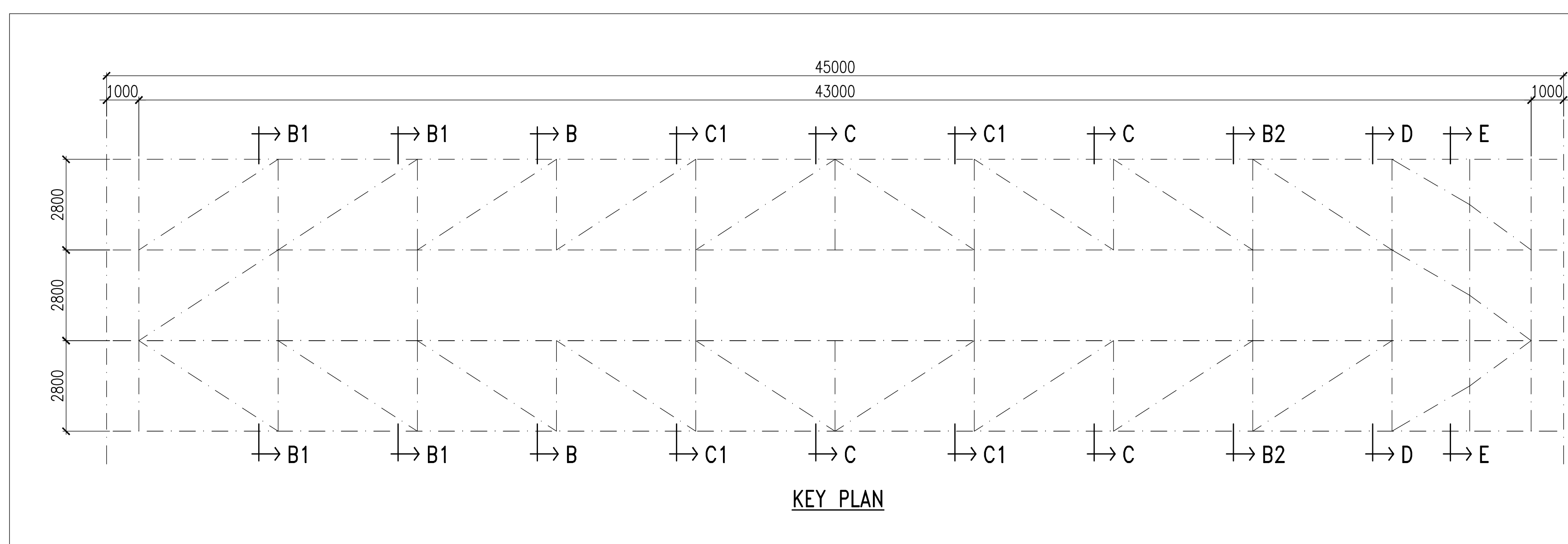
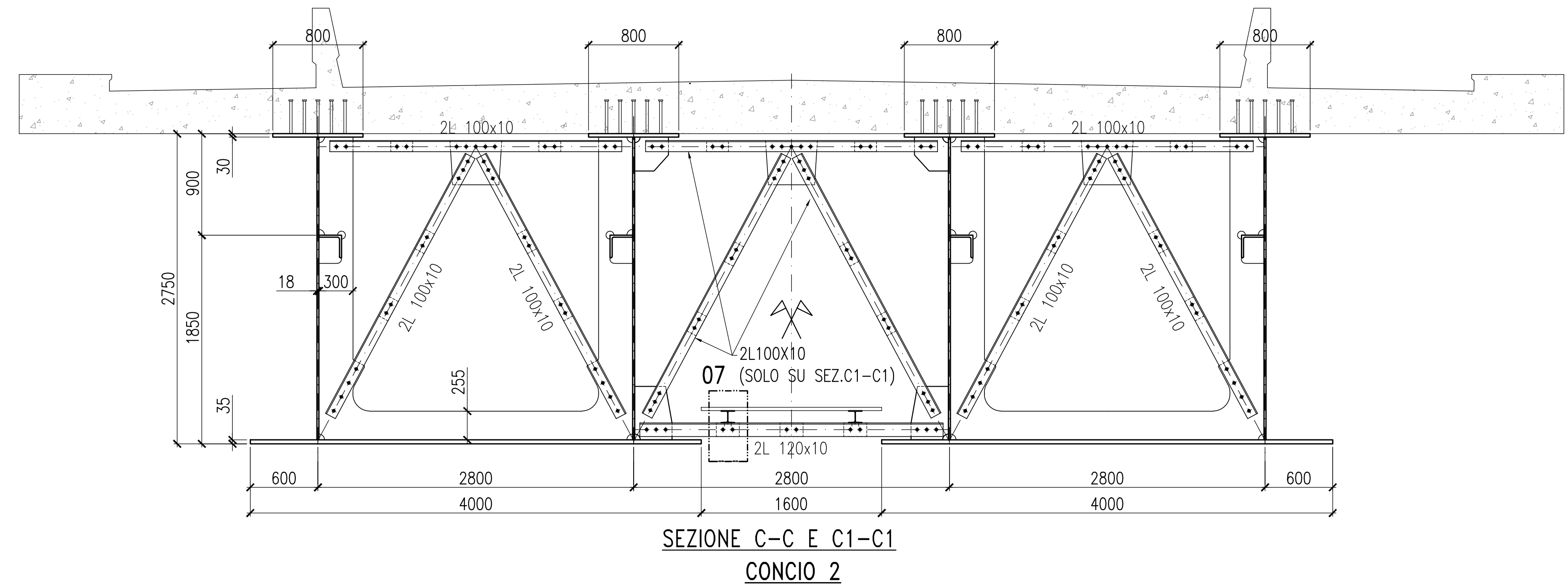
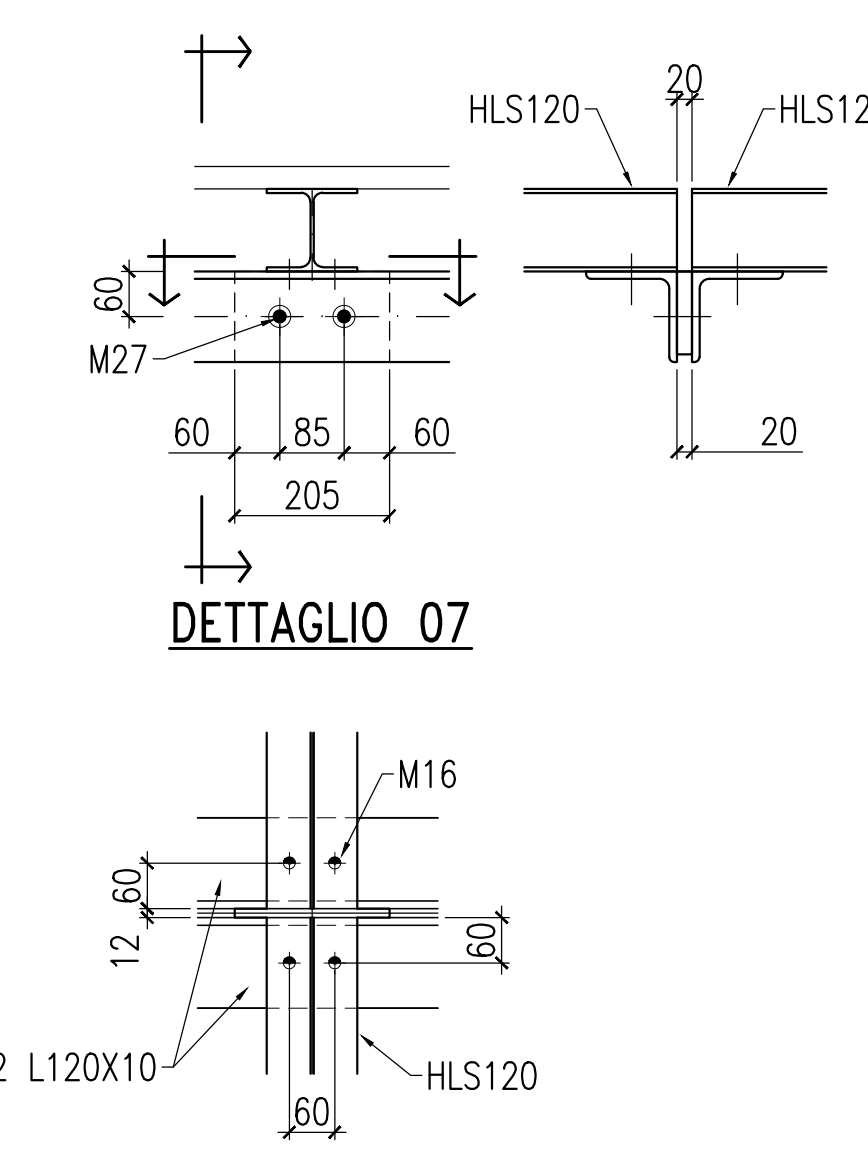
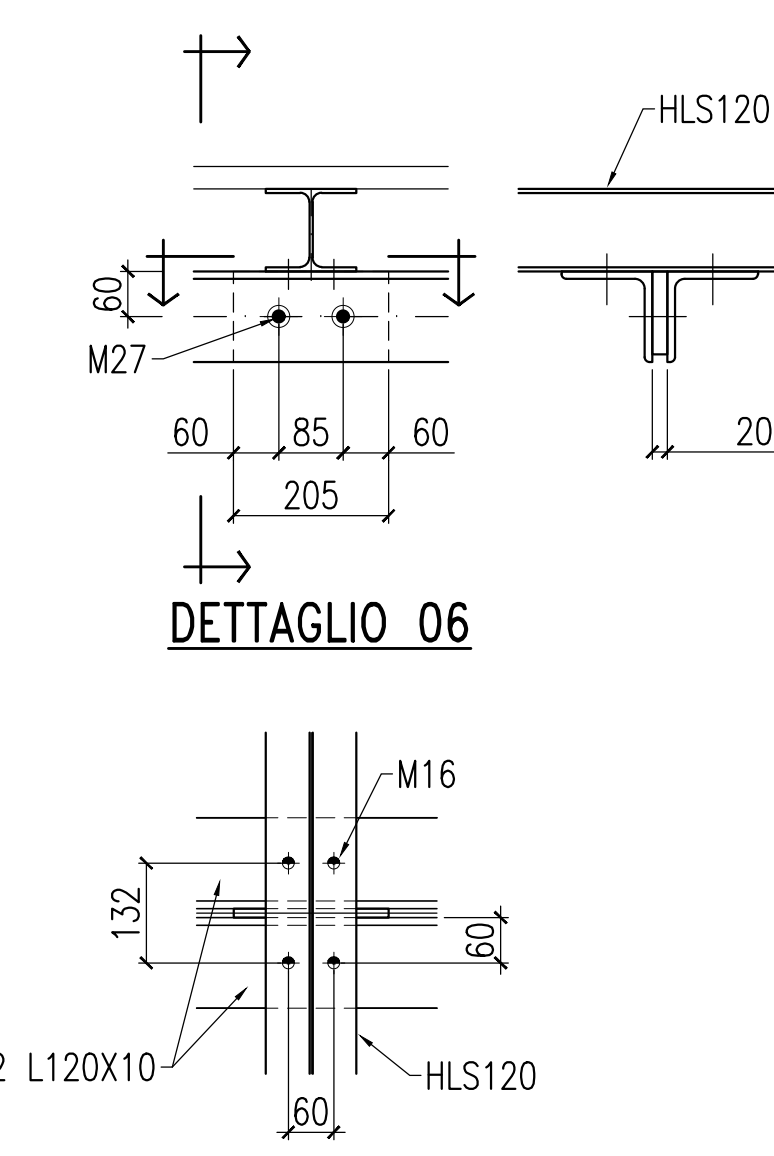
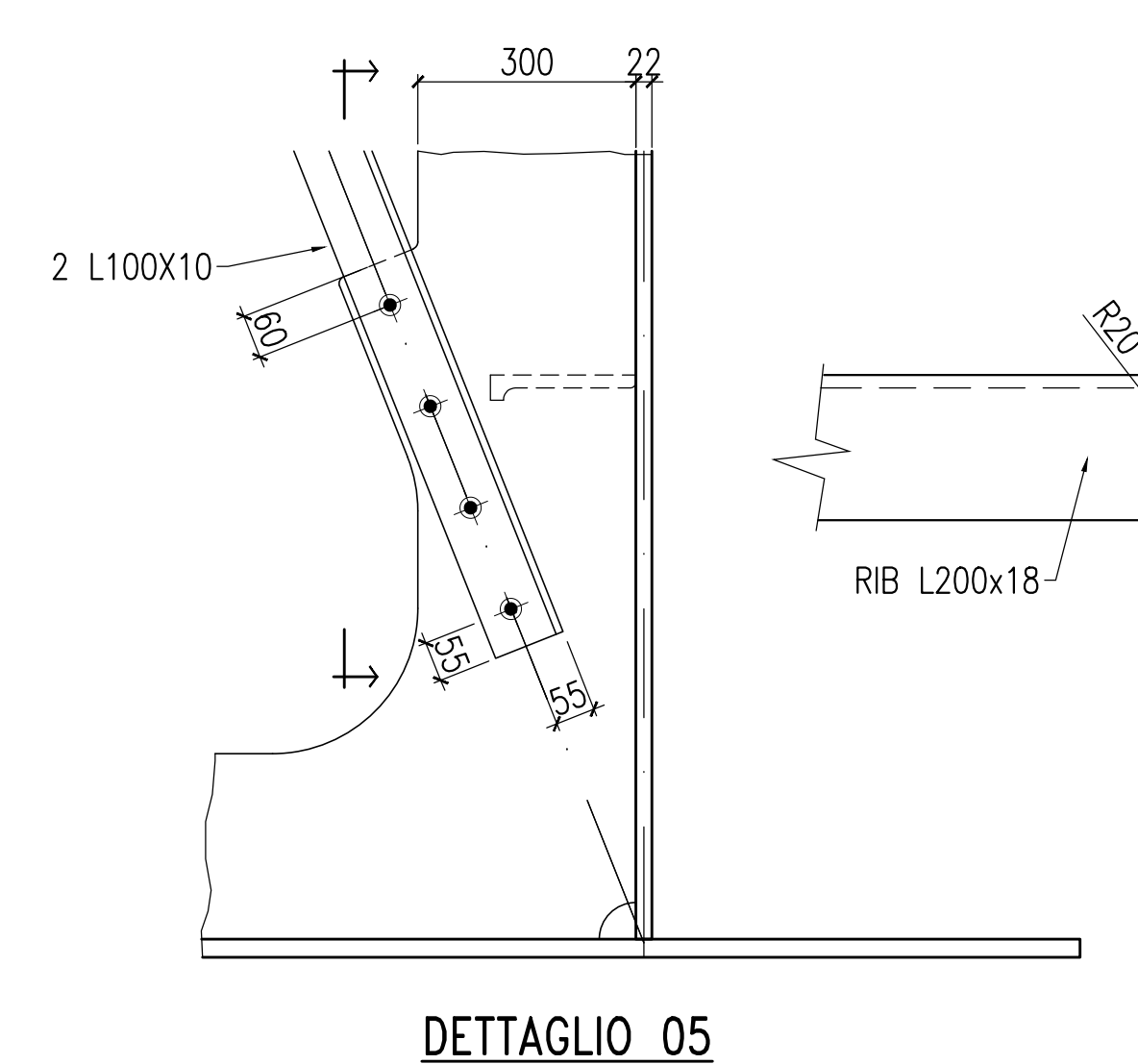
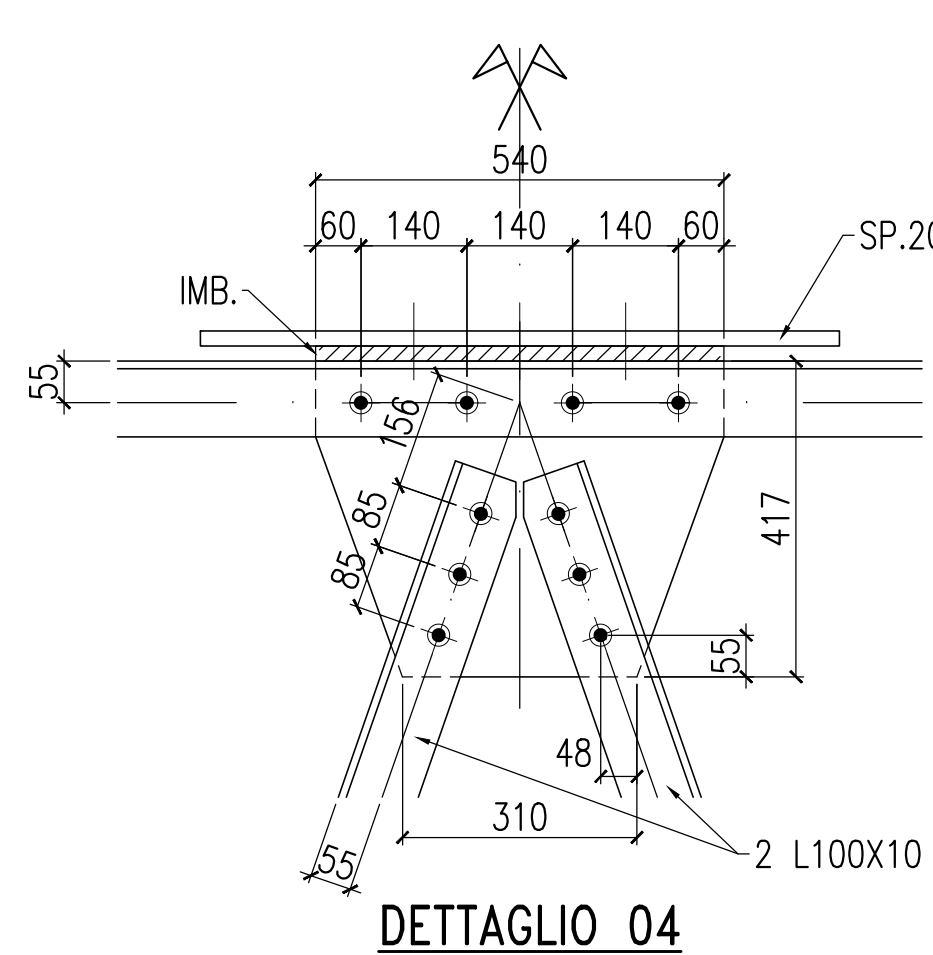
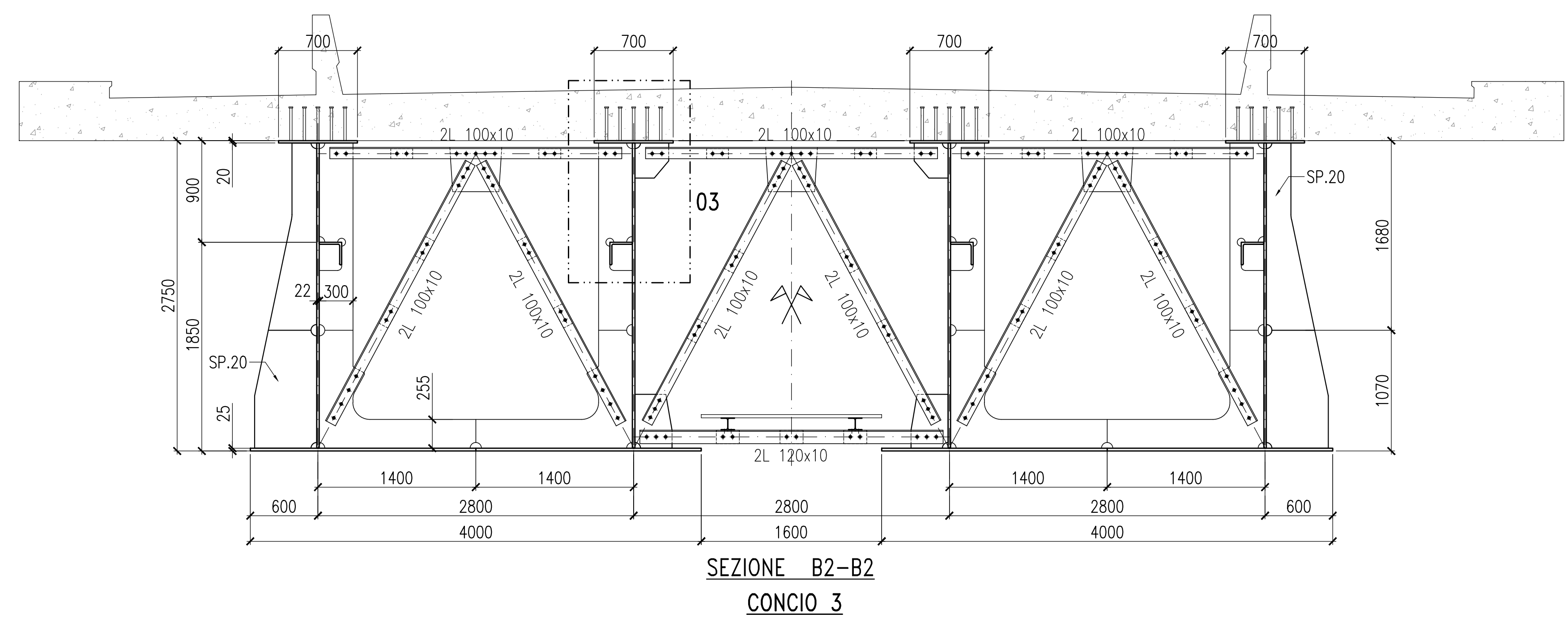


NOTA
PER EVENTUALI INTEGRAZIONI AI DETTAGLI COSTRUTTIVI SI RIMANDA AGLI ELABORATI DI PED

ELABORATI DI RIFERIMENTO	
DESCRIZIONE	CODICE
Piante e sezione longitudinale	IF2801EZZBZV0009001
Piante e sezioni trasversali	IF2801EZZBZV0009002
Elementi e particolari costruttivi	IF2801EZZBZV0009000
Carpenterie profili, collegamenti principali e pioli Tav. 1 di 4	IF2801EZZBZV0009003
Carpenterie profili, collegamenti principali e pioli Tav. 2 di 4	IF2801EZZBZV0009004
Carpenterie profili, collegamenti principali e pioli Tav. 3 di 4	IF2801EZZBZV0009005
Carpenterie profili, collegamenti principali e pioli Tav. 4 di 4	IF2801EZZBZV0009006
Apparecchi di appoggio e giunti	IF2801EZZBZV0009007
Carpenteria ritrince sismica e collegamento alla pila	IF2801EZZBZV0009008
Dispositivo antisolleamento Tav. 1 di 2	IF2801EZZBZV0009000
Dispositivo antisolleamento Tav. 2 di 2	IF2801EZZBZV0009001
Lastre predalles: disposizione, carpenterie e dettagli	IF2801EZZBZV0007000
Formetrie solette, particolari costruttivi e finiture Tav. 1 di 2	IF2801EZZBZV0007001
Formetrie solette, particolari costruttivi e finiture Tav. 2 di 2	IF2801EZZBZV0007002
Piattaforma e dettagli costruttivi in corrispondenza di Fire Fighting Point (FFP)	IF2801EZZBZV0000001
Galleria Equivalente tav. 1 di 2	IF2801EZZBZV0000002

CARATTERISTICHE DEI MATERIALI	
PER LA TABELLA MATERIALI E NOTE GENERALI FARE RIFERIMENTO AL DOCUMENTO IF2801EZZTIV0000001 - Tabella materiali e note generali per i viadotti V01, V02 V03 E V04	



SINGOLI BULLONI		COMPOSIZIONE BULLONI		SALVARE D'OGGI TRIPLO	
SPB	BULL	M12	M20	UNI EN 14399-4-2005	SCOTTO DUE STRANIERI INDICATO
M12	M22	M16	M22	min. 5mm	51 x 53
M16	M22	M18	M30	(SCOTTO DUE STRANIERI INDICATO)	2 x 4

COMMITTENTE: **RFI** RETE FERROVIARIA ITALIANA GRUPPO FERROVIE DELLO STATO ITALIANO

DIREZIONE LAVORI: **ITALFERR** GRUPPO FERROVIE DELLO STATO ITALIANO

APPALTATORE: **HirpiniaAV** SOCI: **salini impregio** **ASTALDI**

PROGETTAZIONE: **ROCK SOL** MANDANTI: **NETENGINEERING** **Alpina s.p.a.**

PROGETTO ESECUTIVO

ITINERARIO NAPOLI - BARI
RADDOPPIO TRATTA APICE - ORSARA
I LOTTO FUNZIONALE APICE - HIRPINIA
VIADOTTI FERROVIARI

Impalcato a struttura mista acc.-cls L=45m (Lc=43.00m)
 doppio binario: sezioni trasversali

APPALTATORE		DIRETTORE DELLA PROGETTAZIONE		PROGETTISTA				
Concessionaria HIRPINIA AV 4 Divisione Tecnica Via Università Morelli 004110019		Il Responsabile integratore ha le varie prestazioni specialistiche Fig. G. Cassari		Alpina s.p.a. Dot. Ing. P. Galvani				
COMMESSA	LOTTO	FASE	ENTE	TIPO DOC.	OPERA/DISCIPLINA			
IF28	01	E	ZZ	BZ	V1 0 0 0 9			
PROGR.	REV.	SCALA:						
002	C	1:50						
Rev.	Descrizione	Elaborato	Data	Verificato	Data	Approvato	Data	Autografo
A	Emissione per consegna	M. Ingegnera	settembre	L.Zanetti	settembre	M. Veronesi	settembre	P. Galvani
B	Emissione progetto esecutivo	M. Ingegnera	ottobre	L.Zanetti	ottobre	M. Veronesi	ottobre	
C	Realizzazione struttura	M. Ingegnera	ottobre	L.Zanetti	ottobre	M. Veronesi	ottobre	