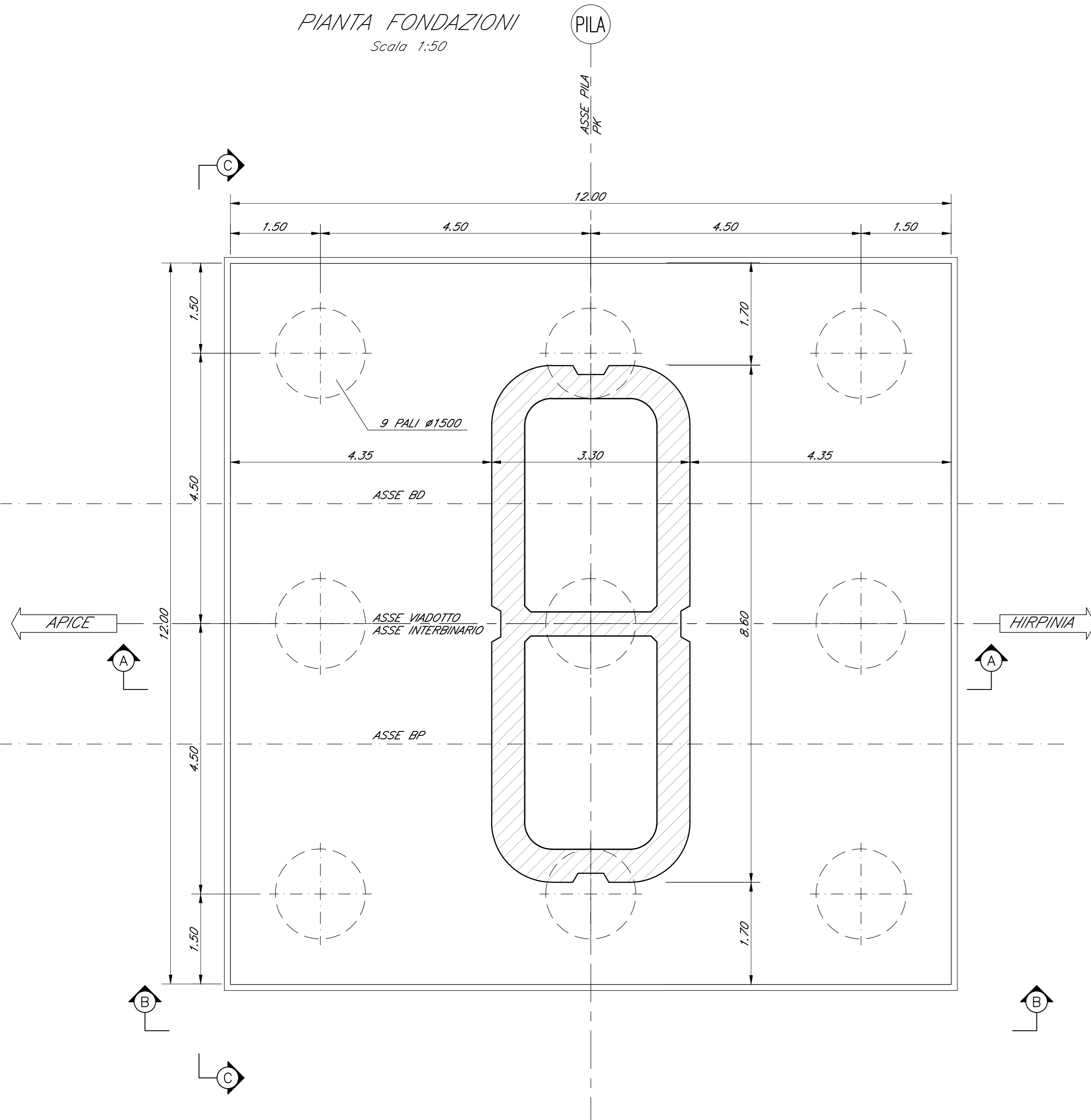
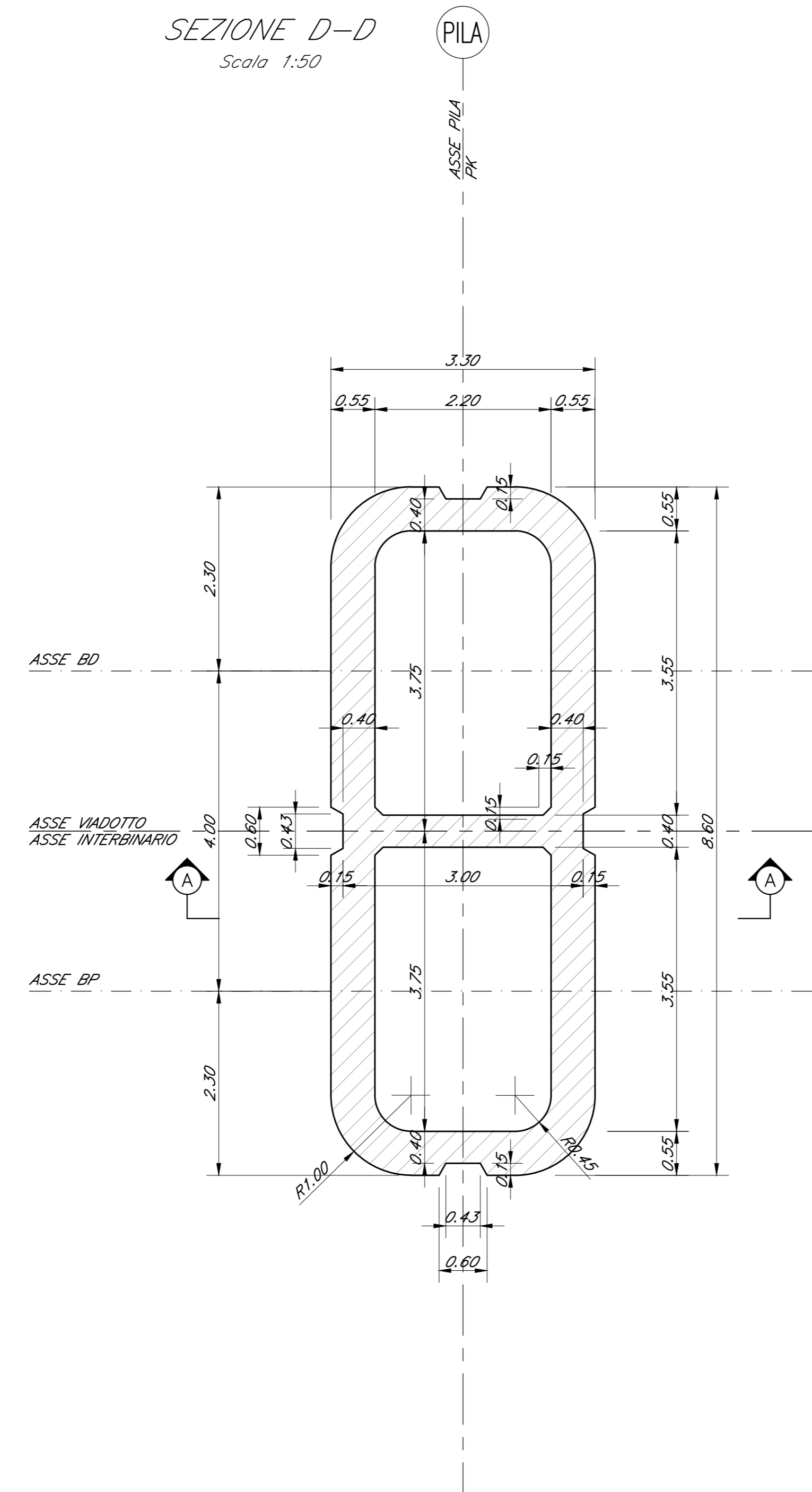


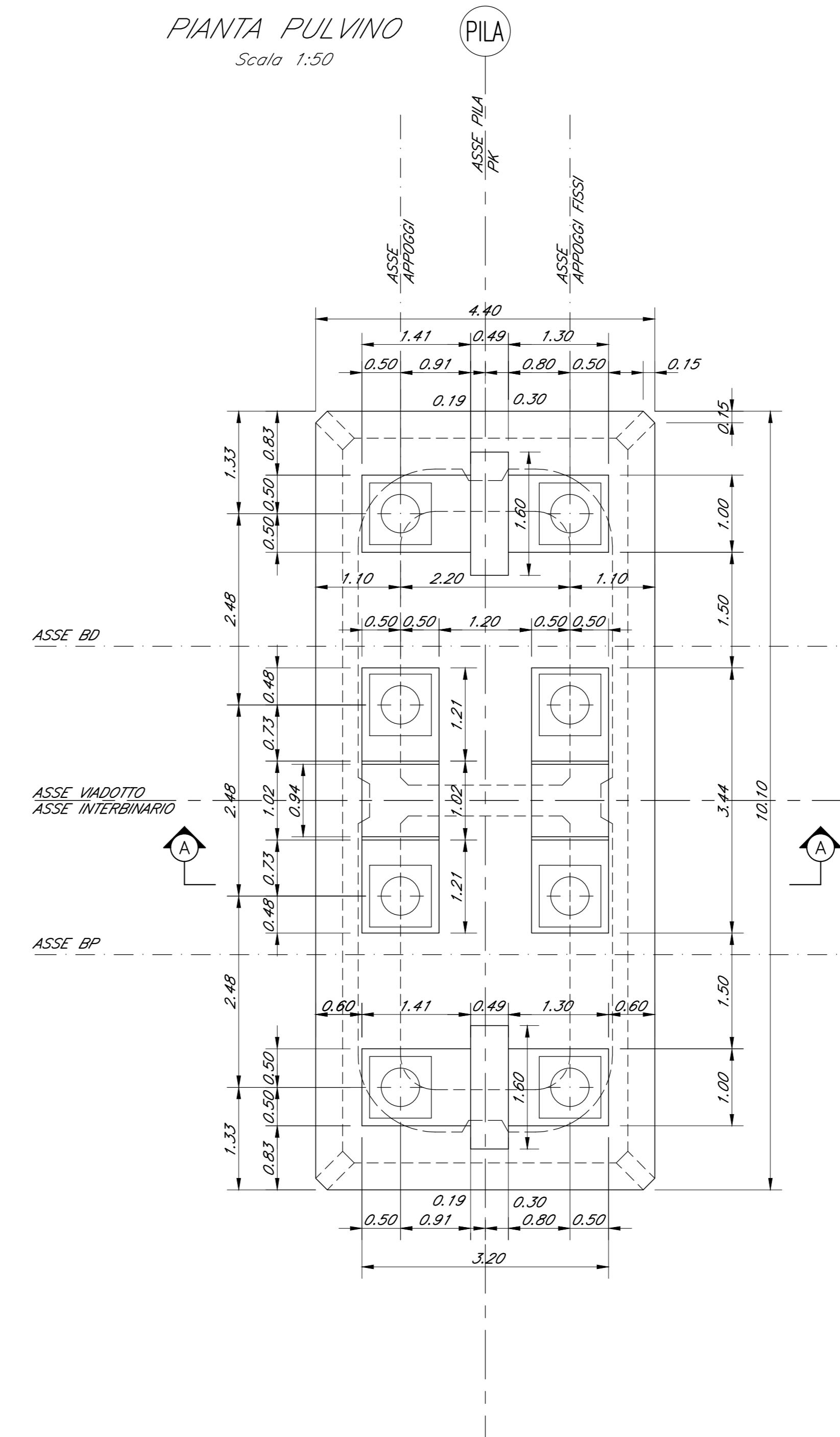
PIANTA FONDAZIONI
Scala 1:50



SEZIONE D-D
Scala 1:50

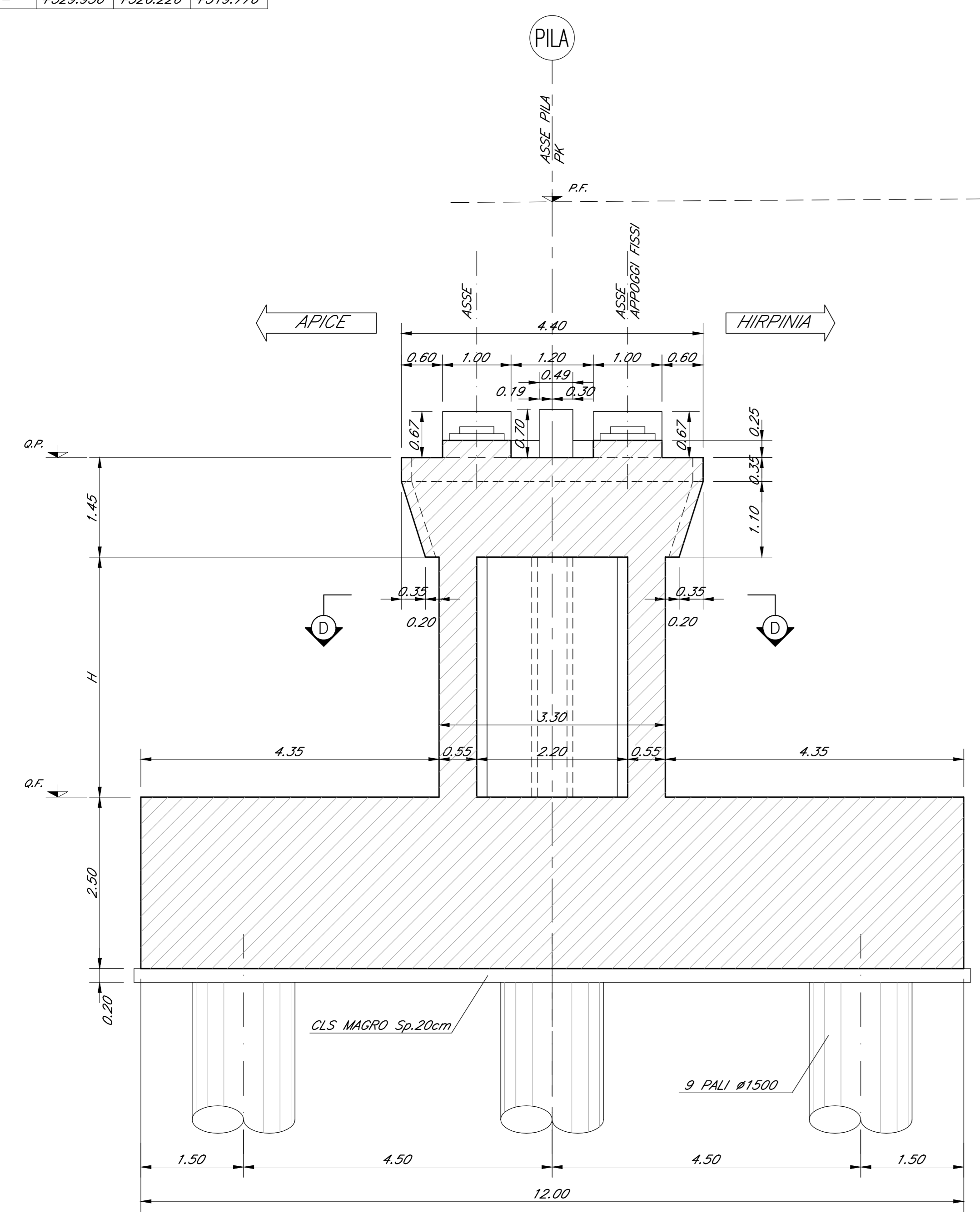


PIANTA PULVINO
Scala 1:50

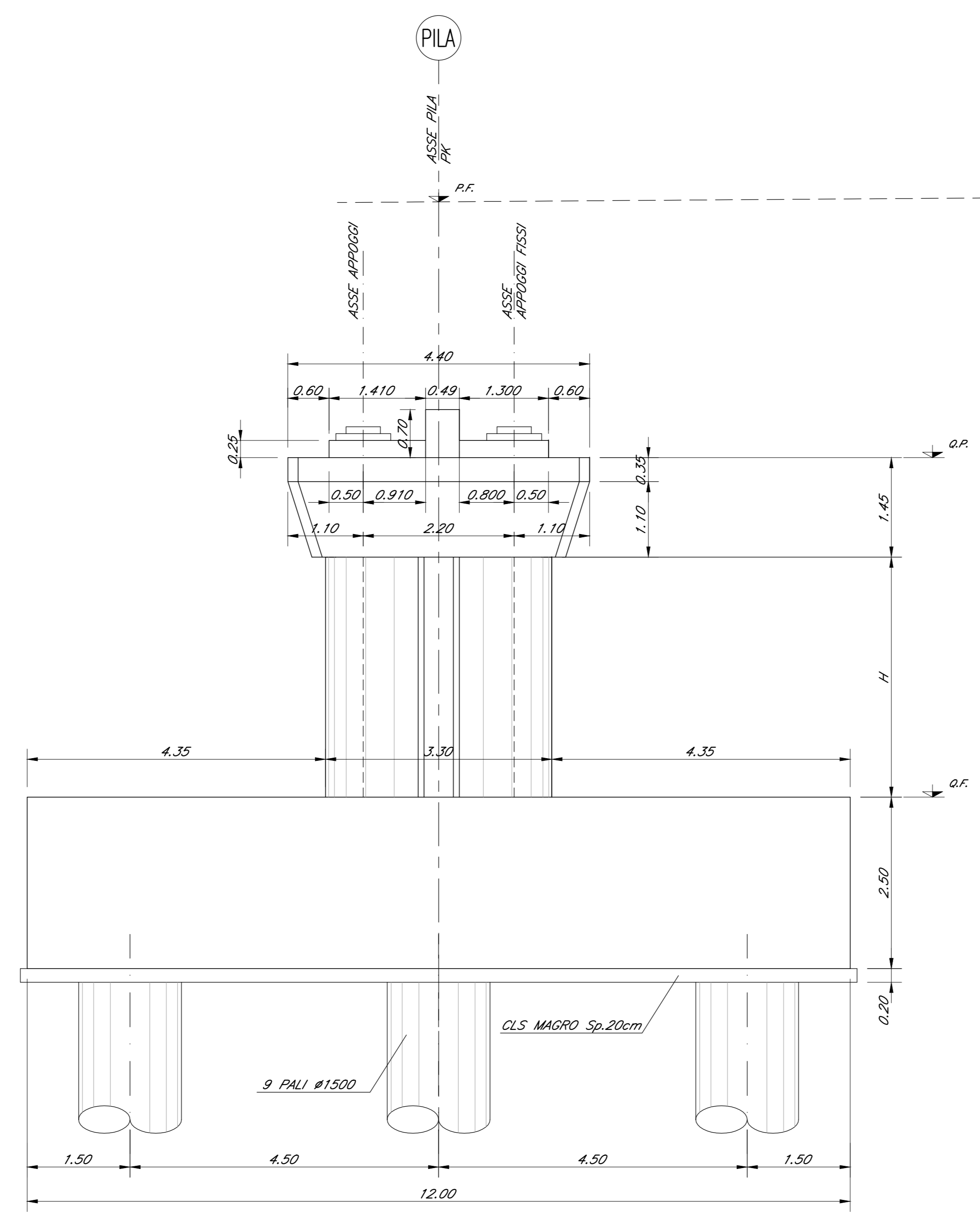


PILA	H (m)	HR	P.F.	Q.P.	Q.F.
P1	3.50	-	+330.634	+326.904	+321.954
P2	4.00	-	+330.487	+326.757	+321.307
P7	5.00	-	+330.042	+326.312	+319.862
P8	5.00	-	+329.956	+326.226	+319.776

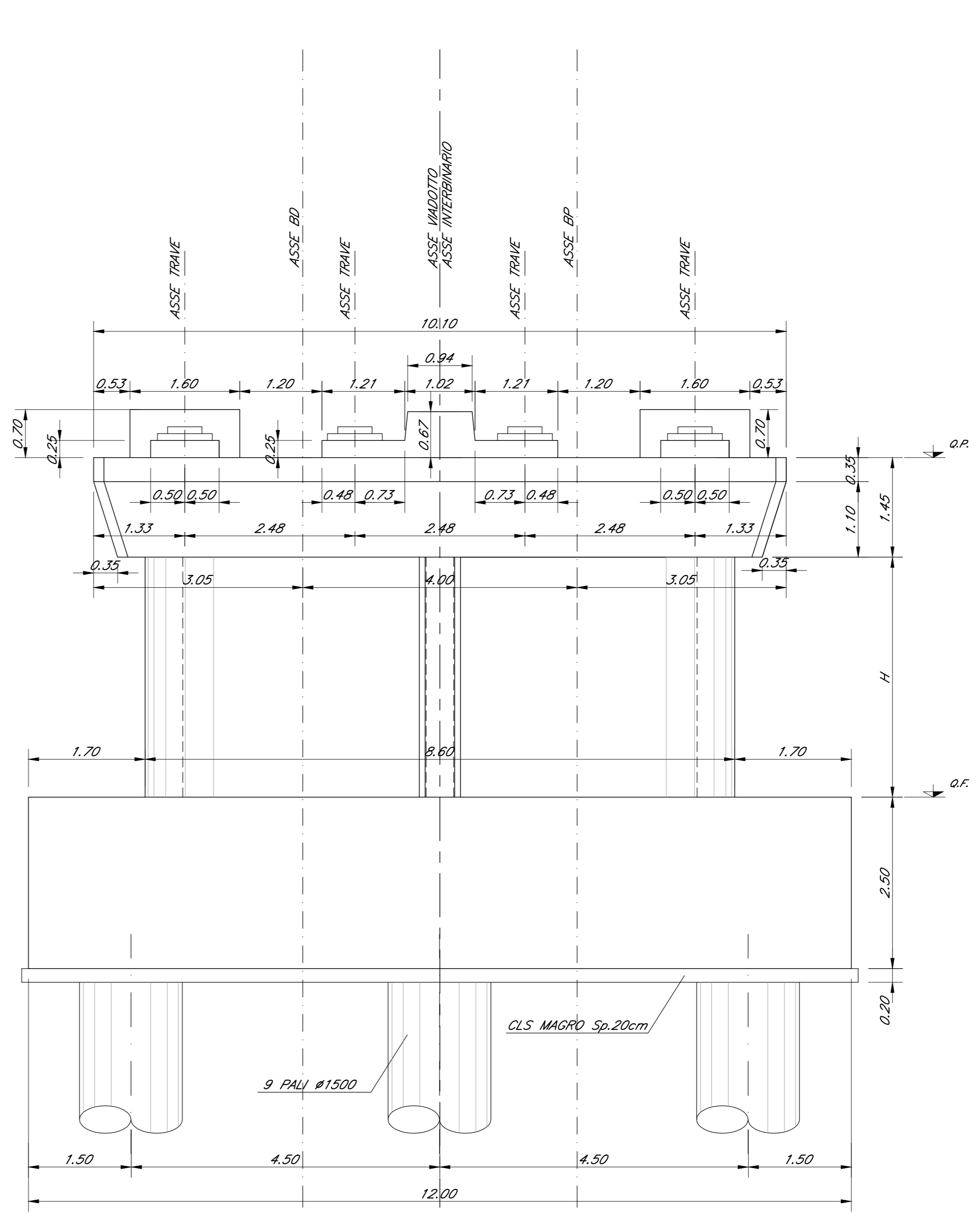
SEZIONE A-A
Scala 1:50



SEZIONE B-B
Scala 1:50



SEZIONE C-C
Scala 1:50



ELABORATI DI RIFERIMENTO

DESCRIZIONE	CODICE
Planta d'assieme	IF2801EZZB4W100000
Planta impalcato e prospetto (tav. 1-6 di 6)	IF2801EZZP9W100000-5
Tacciamiento, opere provvisorie e scavi planimetrici e profili (tav. 1-6 di 6)	IF2801EZZ9W100000-11
Opere provvisorie fondazioni pile, pile scavate P12-P15 e spalla SPB: piante e sezioni	IF2801EZZB4W102000
Opere provvisorie difesa sponda pile P13: planimetria sviluppata e sezioni	IF2801EZZB4W102001
Fasi di montaggio degli impalcato: schemi	IF2801EZZB4W102000
Carpenteria spalla SA (tav. 1 di 2)	IF2801EZZB4W100001
Carpenteria spalla SA (tav. 2 di 2)	IF2801EZZB4W104000
Carpenteria pile P1, P2, P7, P8	IF2801EZZB4W104001
Carpenteria pile P3, P4, P5, P6	IF2801EZZB4W105000
Carpenteria pile P9, P10, P11	IF2801EZZB4W105002
Carpenteria pile P16, P17, P18	IF2801EZZB4W105003
Carpenteria pile P12	IF2801EZZB4W105004
Carpenteria pile P13	IF2801EZZB4W105005
Carpenteria pile P14	IF2801EZZB4W105006
Carpenteria pile P15	IF2801EZZB4W105007
Carpenteria pile P19, P20, P21, P22	IF2801EZZB4W105008
Carpenteria spalla SB (tav. 1 di 2)	IF2801EZZB4W104002
Carpenteria spalla SB (tav. 2 di 2)	IF2801EZZB4W104003

NOTA GENERALE
- PER QUANTO RIGUARDA L'AMPIEZZA DEI VARCHI IN SOLETTA E AI PARTICOLARI RELATIVI AI RITEGNI SISMOI FARE RIFERIMENTO AGLI ELABORATI:
- PER I DETTAGLI RELATIVI AGLI APPARECCHI DI APPOGGIO SI RIMANDA AGLI ELABORATI:

CARATTERISTICHE DEI MATERIALI

- PER LA TABELLA MATERIALI E NOTE GENERALI FARE RIFERIMENTO AL DOCUMENTO IF2801EZZTVA000001 - Tabella materiali e note generali per i viadotti V01, V02, V03 E V04

NOTE GENERALI

- LUNGHEZZE ESPRESSE IN METRI (TRANNE DOVE DIVERSAMENTE SPECIFICATO)
- QUOTE ESPRESSE IN METRI S.L.M. (TRANNE DOVE DIVERSAMENTE SPECIFICATO)
- ANGOLI ESPRESSE IN GRADI SESSADESIMALI (TRANNE DOVE DIVERSAMENTE SPECIFICATO)
- LE COORDINATE SONO RELATIVE AL SISTEMA LOCALE DI RESTITUZIONE CETEROMETRICO
- PER IL TRACCIAMENTO SCAMI E OPERE PROVVISORIE SI RIMANDA AGLI ELABORATI SPECIFICI DI PROGETTO

COMMITTENTE:
RFI
GRUPPO FERROVIE DELLO STATO ITALIANO

DIREZIONE LAVORI:
ITALFER
GRUPPO FERROVIE DELLO STATO ITALIANO

APPALTATORE:
HirpiniaAV

CONSORZIO:
salini impregio

PROGETTAZIONE:
MANDATARIA:
ROKSOIL S.p.A.

MANDANTI:
NET ENGINEERING **Alpina** S.p.A.

PROGETTO ESECUTIVO
ITINERARIO NAPOLI - BARI
RADDOPPIO TRATTA APICE - ORSARA
I LOTTO FUNZIONALE APICE - HIRPINIA
VIADOTTI
V01 - VIADOTTO UFITA HIRPINIA DA KM 1+766.00 A KM 2+421.00

APPALTATORE	DIRETTORE DELLA PROGETTAZIONE	PROGETTISTA
Consorzio HIRPINIA AV Il Direttore Tecnico Ing. Vincenzo Morone 21/02/2020	Il Responsabile integrazione fra le varie prestazioni specialistiche Ing. G. Cassano	Alpha S.p.A. Ing. P. Galvanin

Rev.	Descrizione	Redatto	Data	Verificato	Data	Approvato	Data	Autoreizzato	Data
A	Emissione per consegna	R. Somari	21/02/2020	L. Zanotti	21/02/2020	M. Veronesi	21/02/2020	Ing. P. Galvanin	
B	Recupero struttura	R. Somari	03/03/2020	L. Zanotti	03/03/2020	M. Veronesi	03/03/2020		