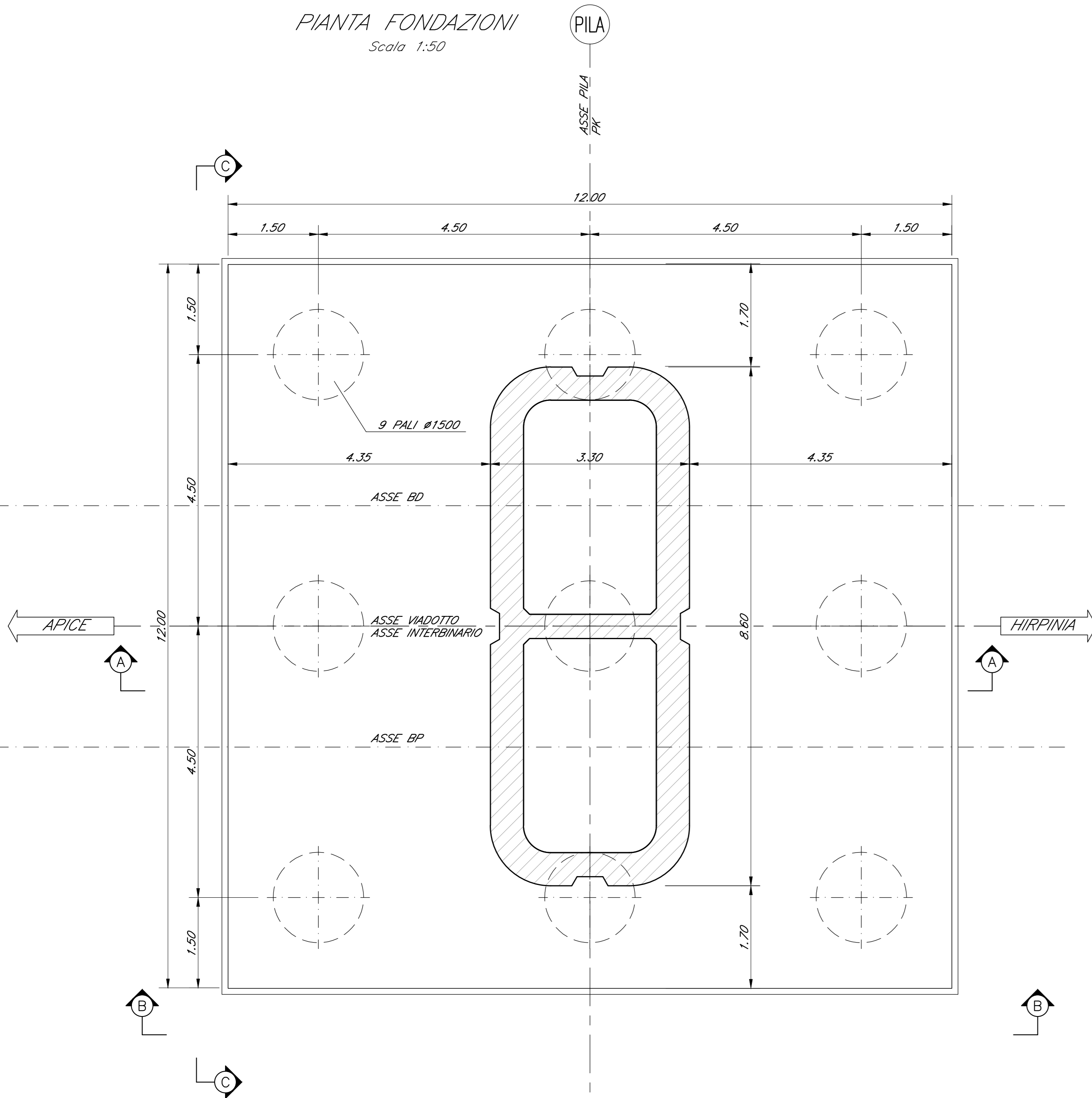
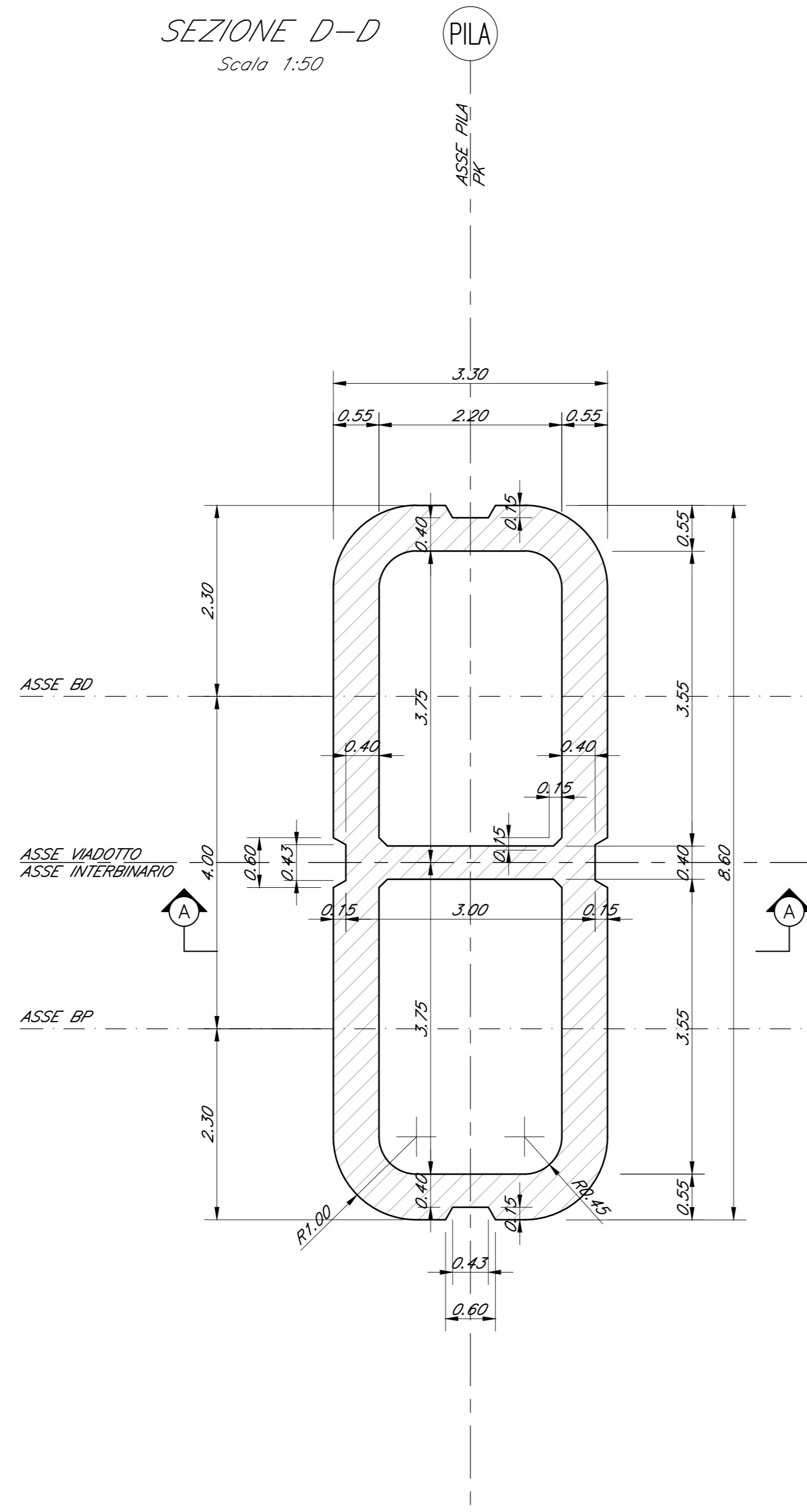


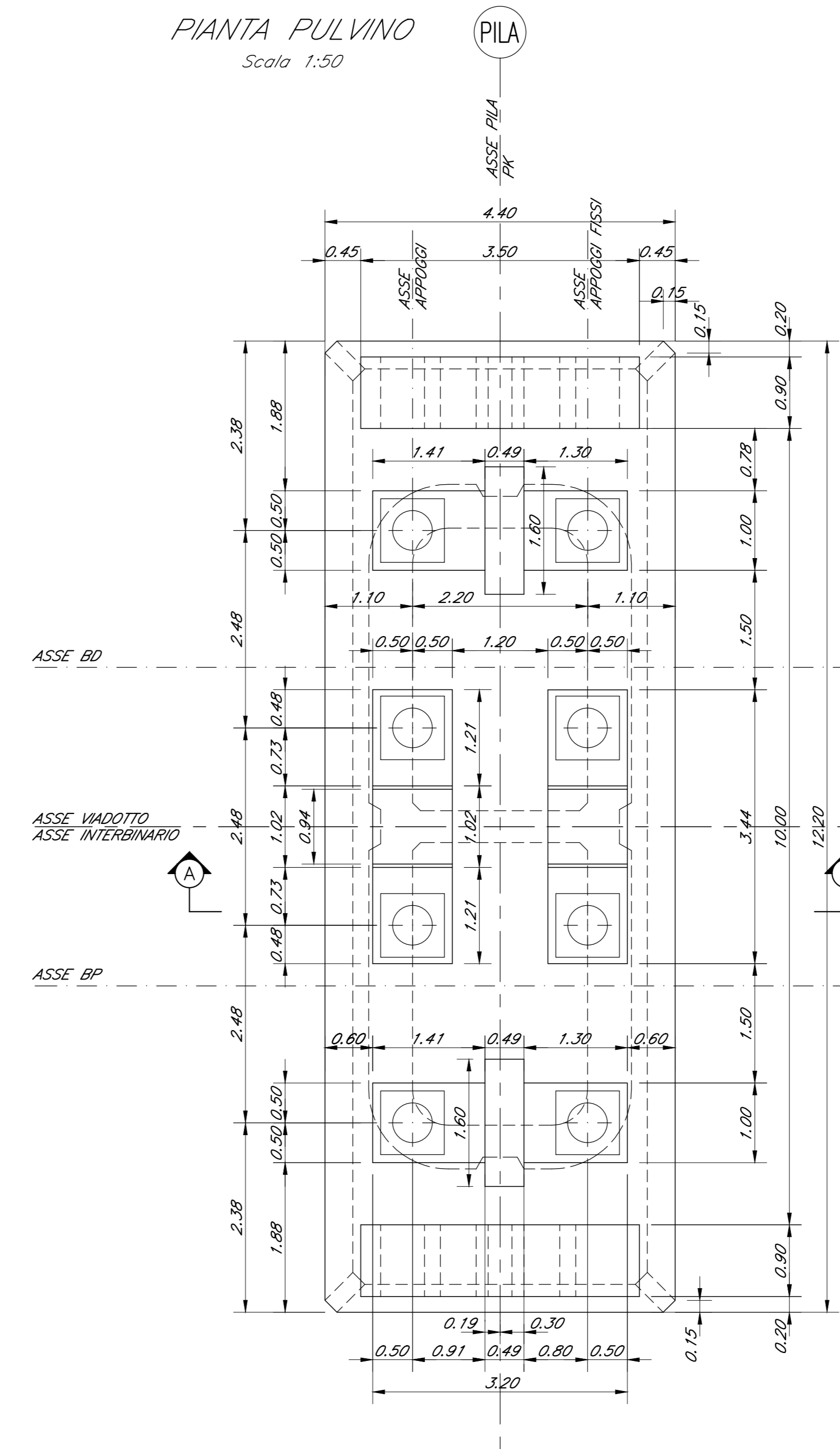
PIANTA FONDAZIONI
Scala 1:50



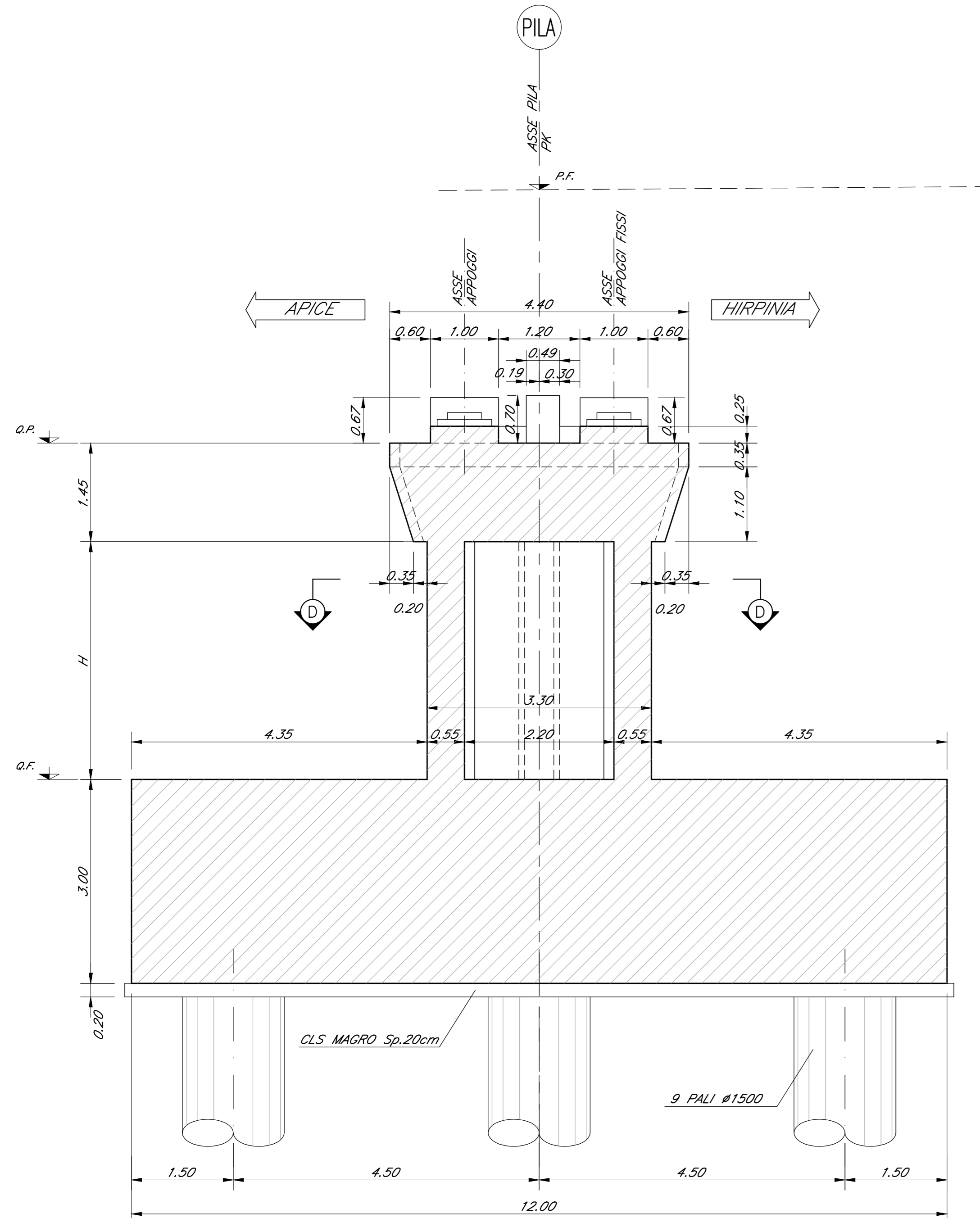
SEZIONE D-D
Scala 1:50



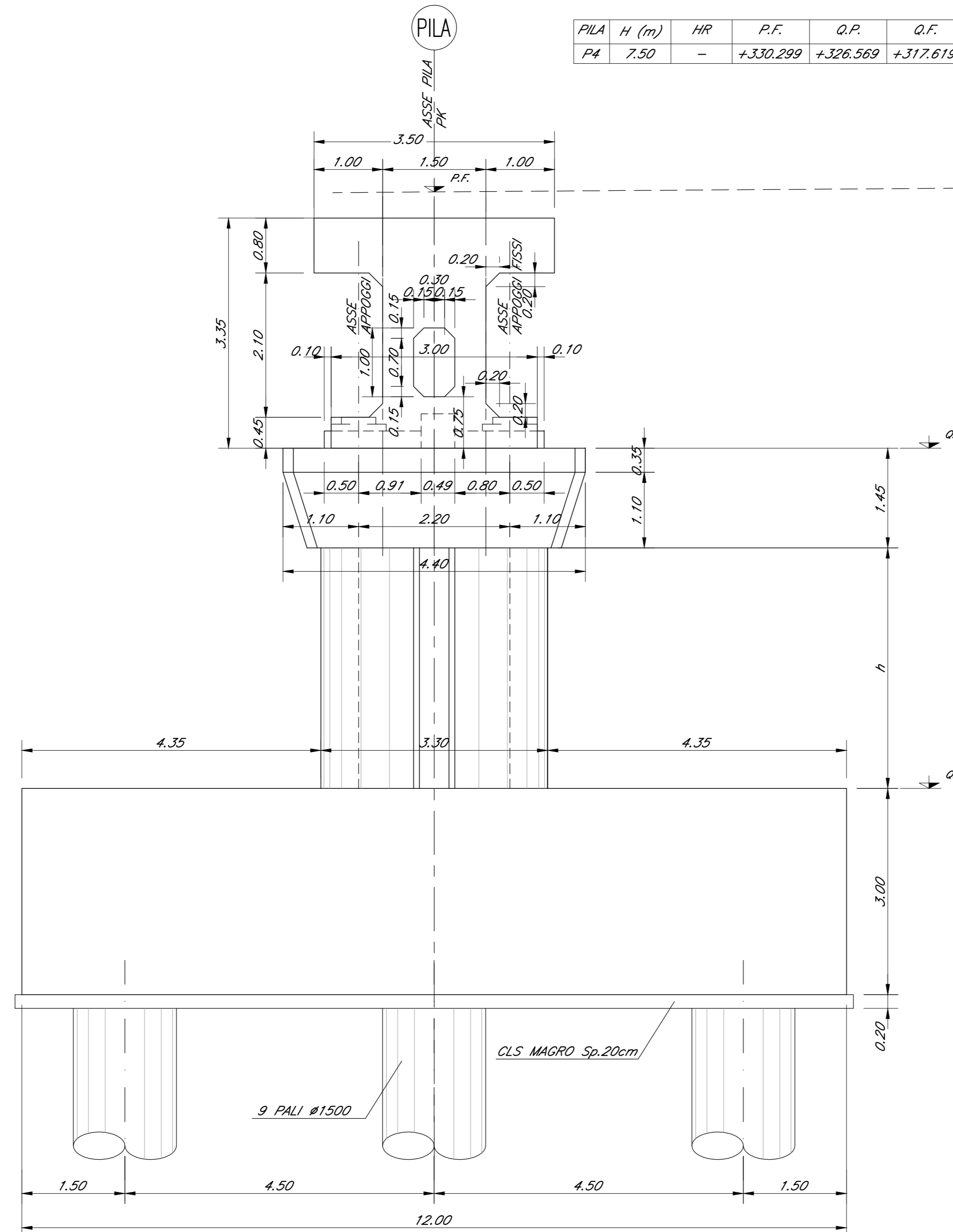
PIANTA PULVINO
Scala 1:50



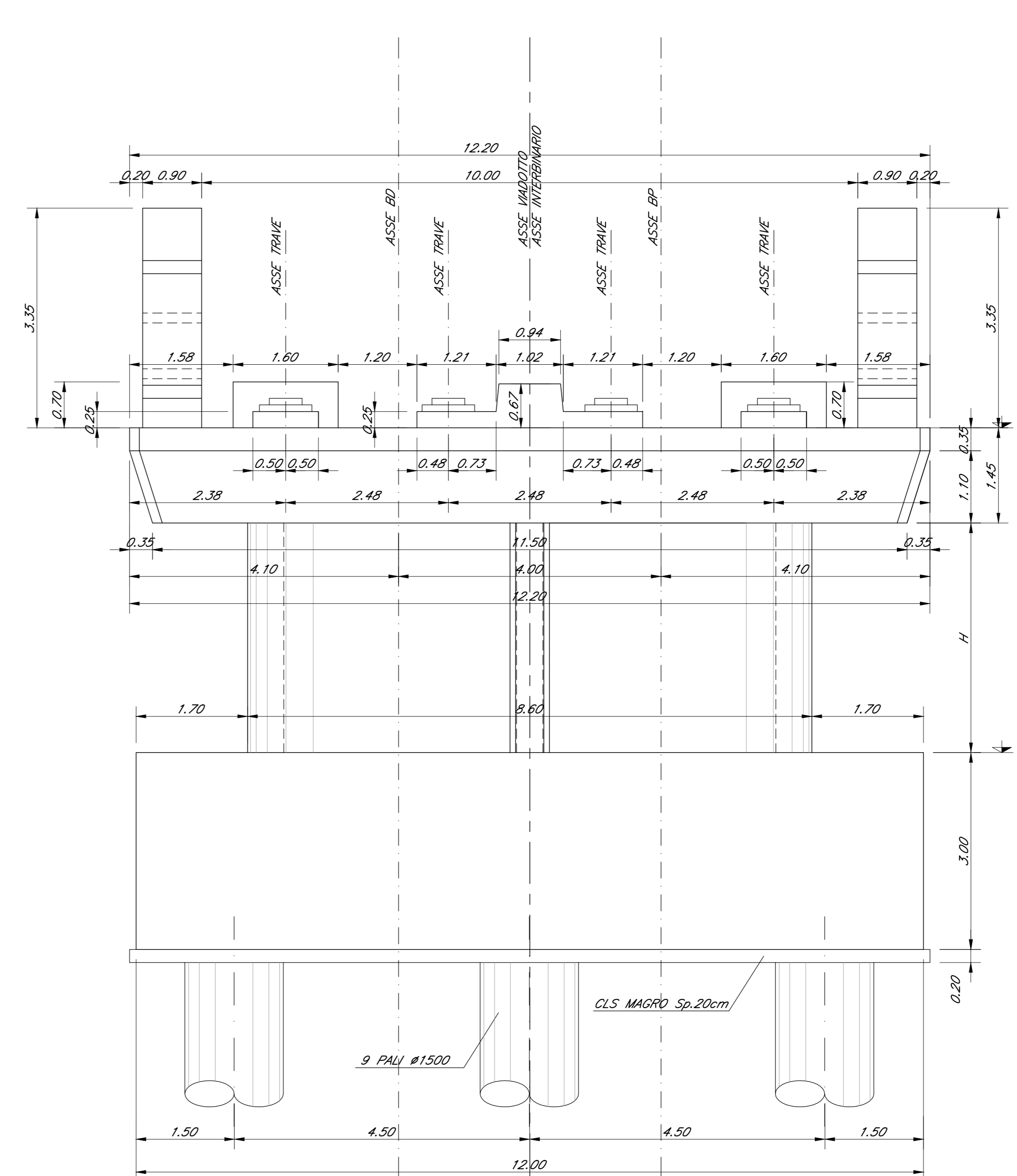
SEZIONE A-A
Scala 1:50



SEZIONE B-B
Scala 1:50

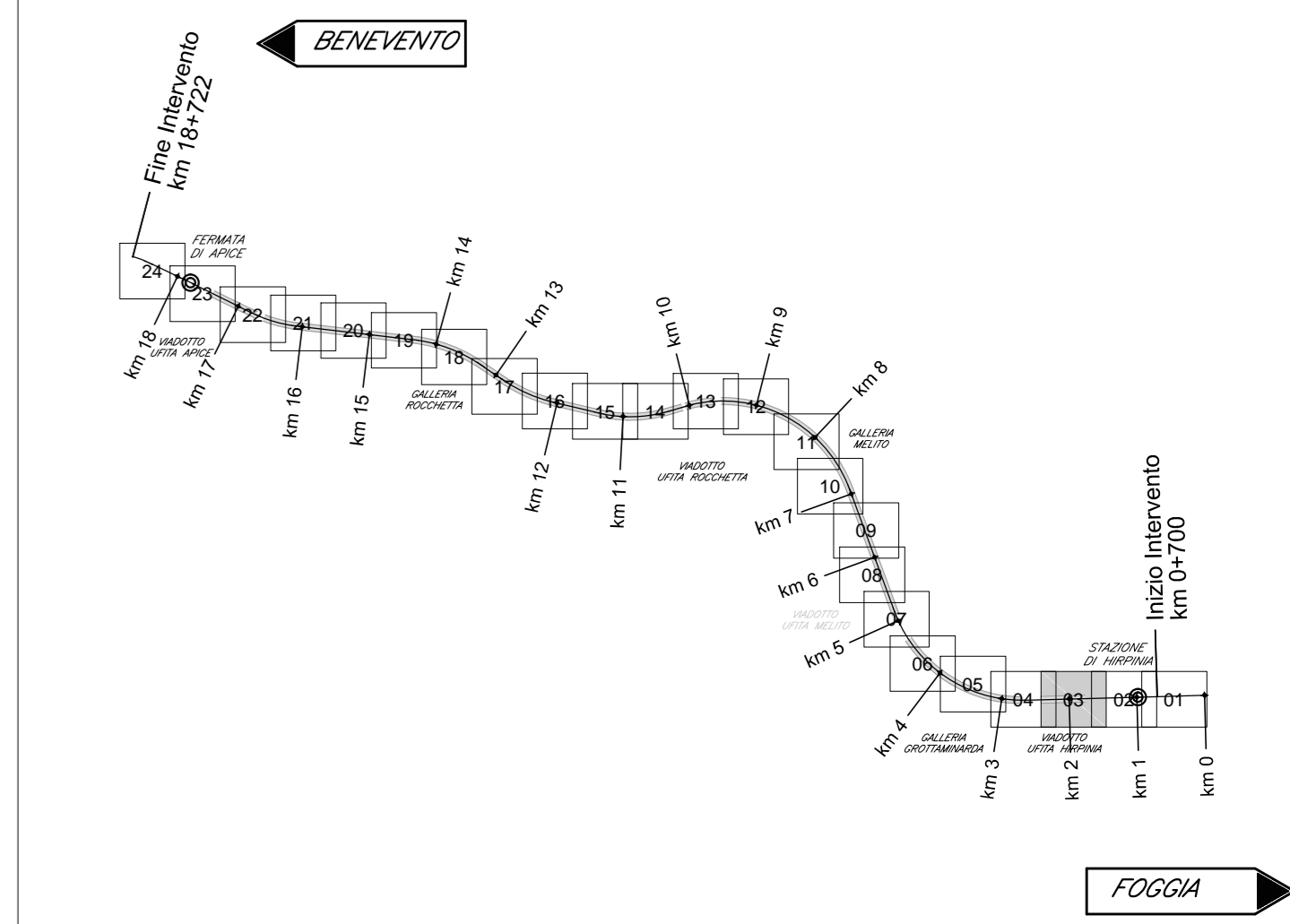


SEZIONE C-C
Scala 1:50



PILA	H (m)	HP	P.F.	O.P.	O.F.
P4	7.50	-	+330.299	+326.569	+317.619

KEY-PLAN - Scala 1:10000



ELABORATI DI RIFERIMENTO

DESCRIZIONE	CODICE
Planta d'insieme	IF2801EZZB4W100000
Planta impiantata e prospetto (tav. 1/6 di 6)	IF2801EZZP9W100000/5
Taccuino, opere provvisorie e scavi planimetrici e profili (tav. 1/6 di 6)	IF2801EZZP9W100000/11
Opere provvisorie fondazioni pile, pile prefabbricate P12-P15 e spalla SPB: piante e sezioni	IF2801EZZB4W100000/5
Opere provvisorie fondazioni pile, pile scavate P13 e P14: piante e sezioni	IF2801EZZB4W100000/1
Opere provvisorie difesa sponda pile P15: planimetria sviluppata e sezioni	IF2801EZZB4W100000
Fasi di montaggio degli impalcati: schemi	IF2801EZZD9W100000/1
Carpenteria spalla SA (tav. 1 di 2)	IF2801EZZB4W100000/1
Carpenteria spalla SA (tav. 2 di 2)	IF2801EZZB4W100000/2
Carpenteria pile P1, P2, P7, P8	IF2801EZZB2W1005000
Carpenteria pile P3, P4, P5, P6	IF2801EZZB2W1050001
Carpenteria pile P9, P10, P11	IF2801EZZB2W1050002
Carpenteria pile P16, P17, P18	IF2801EZZB2W1050003
Carpenteria pile P12	IF2801EZZB2W1050004
Carpenteria pile P13	IF2801EZZB2W1050005
Carpenteria pile P14	IF2801EZZB2W1050006
Carpenteria pile P15	IF2801EZZB2W1050007
Carpenteria pile P19, P20, P21, P22	IF2801EZZB2W1050008
Carpenteria spalla SB (tav. 1 di 2)	IF2801EZZB2W1040002
Carpenteria spalla SB (tav. 2 di 2)	IF2801EZZB2W1040003

NOTA GENERALE
- PER QUANTO RIGUARDA L'AMPIEZZA DEI VARCHI IN SOLETTA E AI PARTICOLARI RELATIVI AI RITEGNI SISMICI FARE RIFERIMENTO AGLI ELABORATI:
- PER I DETTAGLI RELATIVI AGLI APPARECCHI DI APPOGGIO SI RIMANDA AGLI ELABORATI:

CARATTERISTICHE DEI MATERIALI

- PER LA TABELLA MATERIALI E NOTE GENERALI FARE RIFERIMENTO AL DOCUMENTO IF2801EZZTIV0000001 - Tabella materiali e note generali per i viadotti V01, V02, V03 E V04

NOTE GENERALI

- LUNGHEZZE ESPRESSE IN METRI (TRANNE DOVE DIVERSAMENTE SPECIFICATO)
- QUOTE ESPRESSE IN METRI S.L.M. (TRANNE DOVE DIVERSAMENTE SPECIFICATO)
- ANGOLI ESPRESSE IN GRADI SESSADESIMALI (TRANNE DOVE DIVERSAMENTE SPECIFICATO)
- LE COORDINATE SONO RELATIVE AL SISTEMA LOCALE DI RESTITUZIONE CETEROMETRICO
- PER IL TRACCIAMENTO SCALI E OPERE PROVVISORIE SI RIMANDA AGLI ELABORATI SPECIFICI DI PROGETTO

COMMITTENTE:
RFI
GRUPPO FERROVIARIO ITALIANO

DIREZIONE LAVORI:
ITALFERR
GRUPPO FERROVIARIO ITALIANO

APPALTATORE:
HirpiniaAV

CONSORZIO:
salini impregio

SOCCO:
ASTALDI

PROGETTAZIONE:
MANDATARIA:
ROKSOIL

MANDANTI:
NET ENGINEERING **Alpina s.p.a.**

PROGETTO ESECUTIVO

ITINERARIO NAPOLI - BARI
RADDOPPIO TRATTA APICE - ORSARA
I LOTTO FUNZIONALE APICE - HIRPINIA
VIADOTTI

V01 - VIADOTTO UFITA HIRPINIA DA KM 1+766.00 A KM 2+421.00

Carpenteria pile P4

APPALTATORE	DIRETTORE DELLA PROGETTAZIONE	PROGETTISTA
Consortio HIRPINIA AV Il Direttore Tecnico Ing. Vincenzo Morabito 10/06/2020	Il Responsabile integrazione fra le varie prestazioni specialistiche Ing. G. Casella	Alpha s.p.a. Ing. P. Galvani

COMMESSA LOTTO FASE ENTE TIPO DOC. OPERA/DISCIPLINA PROG. REV. SCALA:

IF28 01 E Z B Z V I 0 1 0 5 0 0 9 A 1:50

Rev.	Descrizione	Redatto	Data	Verificato	Data	Approvato	Data	Autorizzato	Data
A	Regolamento strutturale	R. Somari	10/06/2020	L. Zanetti	10/06/2020	M. Veronesi	10/06/2020	Ing. P. Galvani	10/06/2020