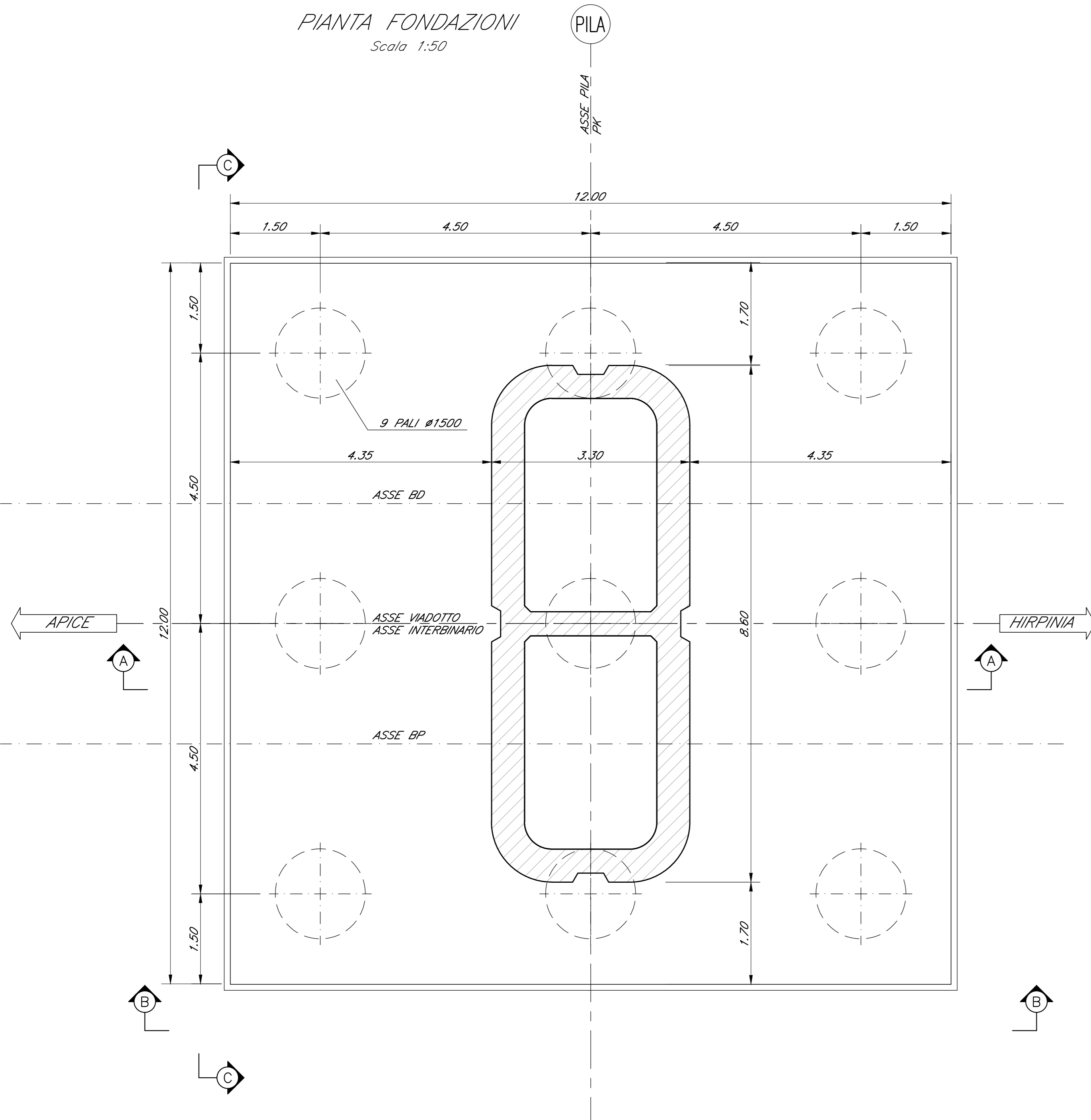
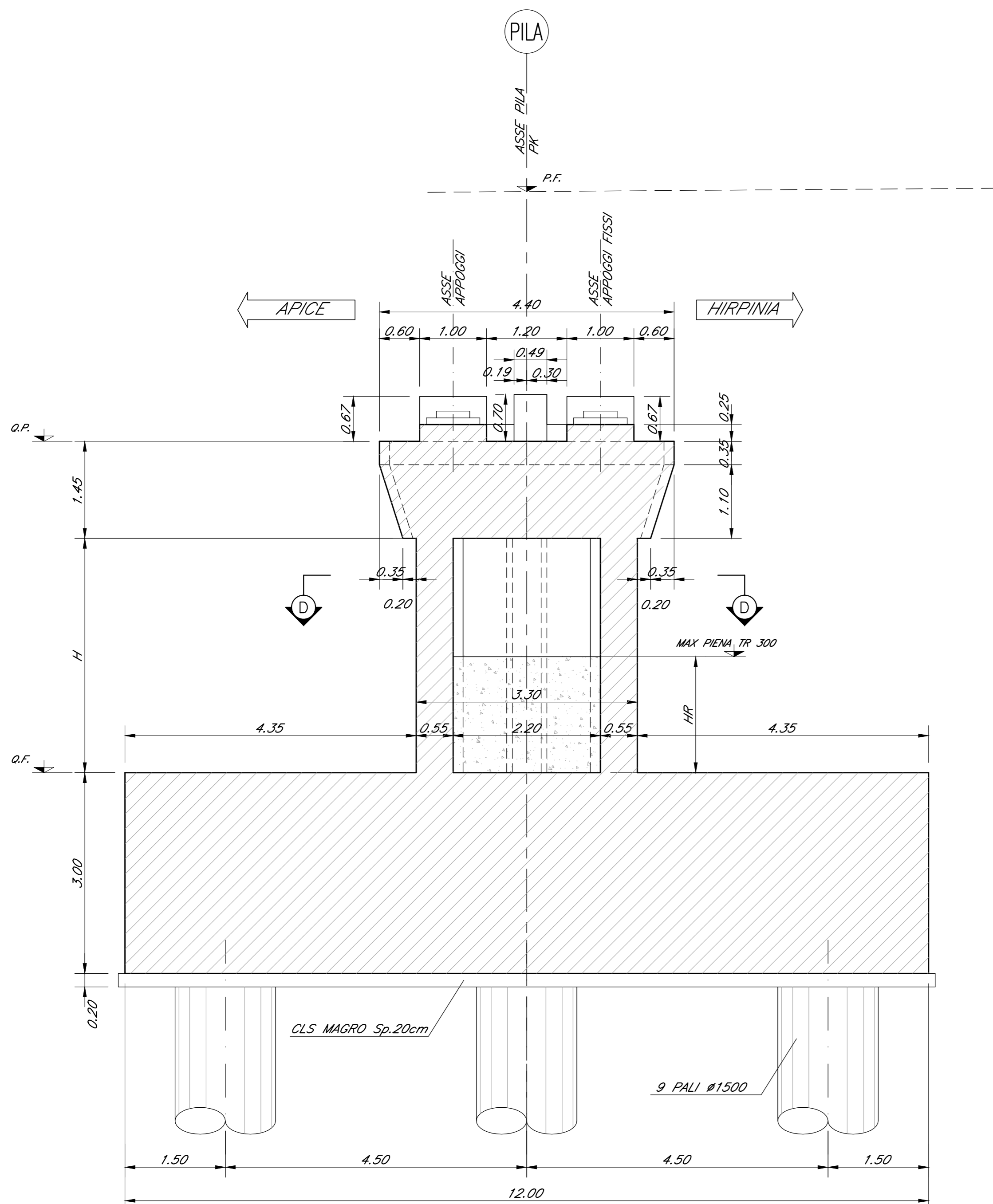


PIANTA FONDAZIONI
Scala 1:50

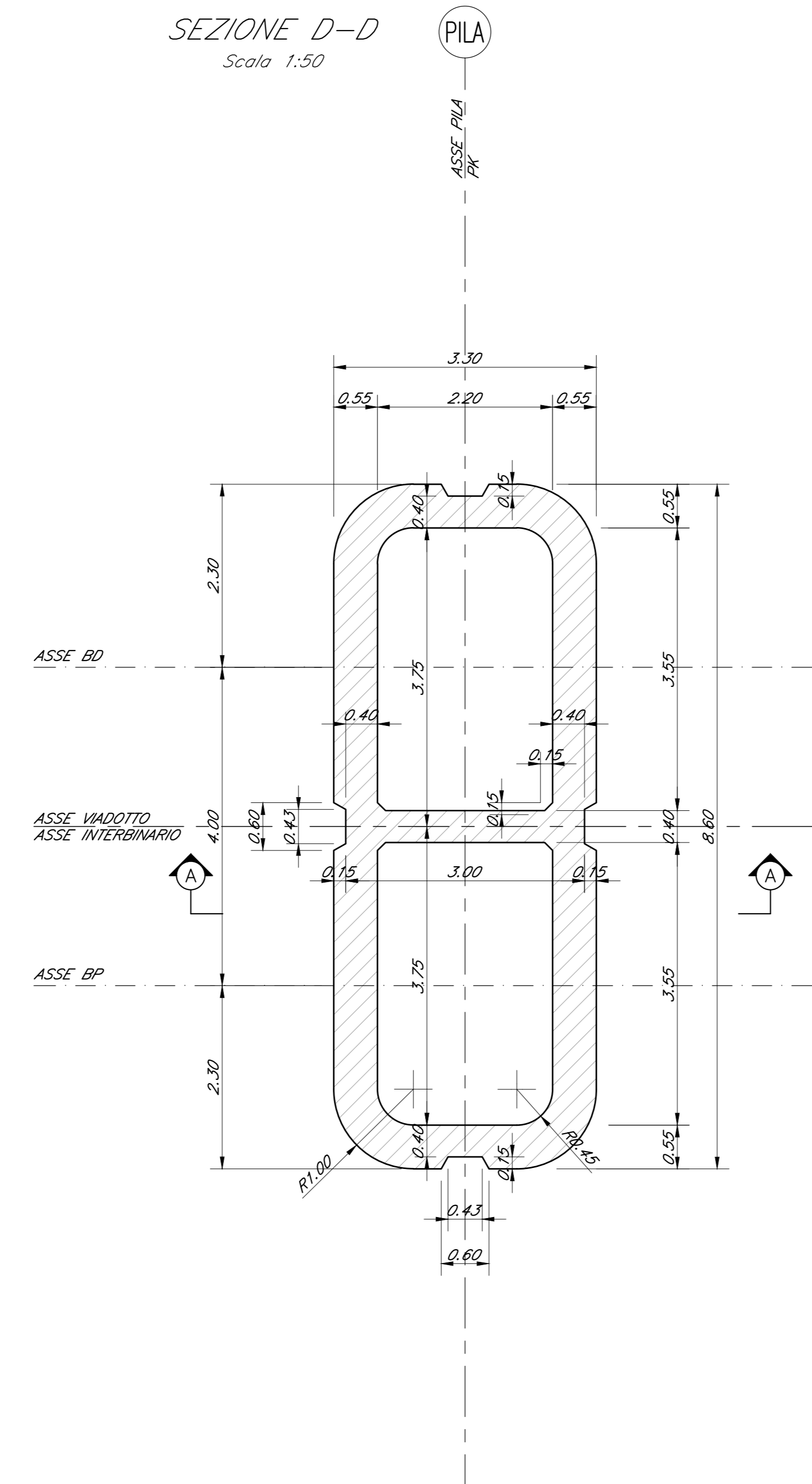


| PILA | H (m) | HR | P.F. | Q.P. | Q.F. |
|------|-------|------|----------|----------|----------|
| P10 | 7.50 | 1.95 | +329.784 | +326.054 | +317.104 |

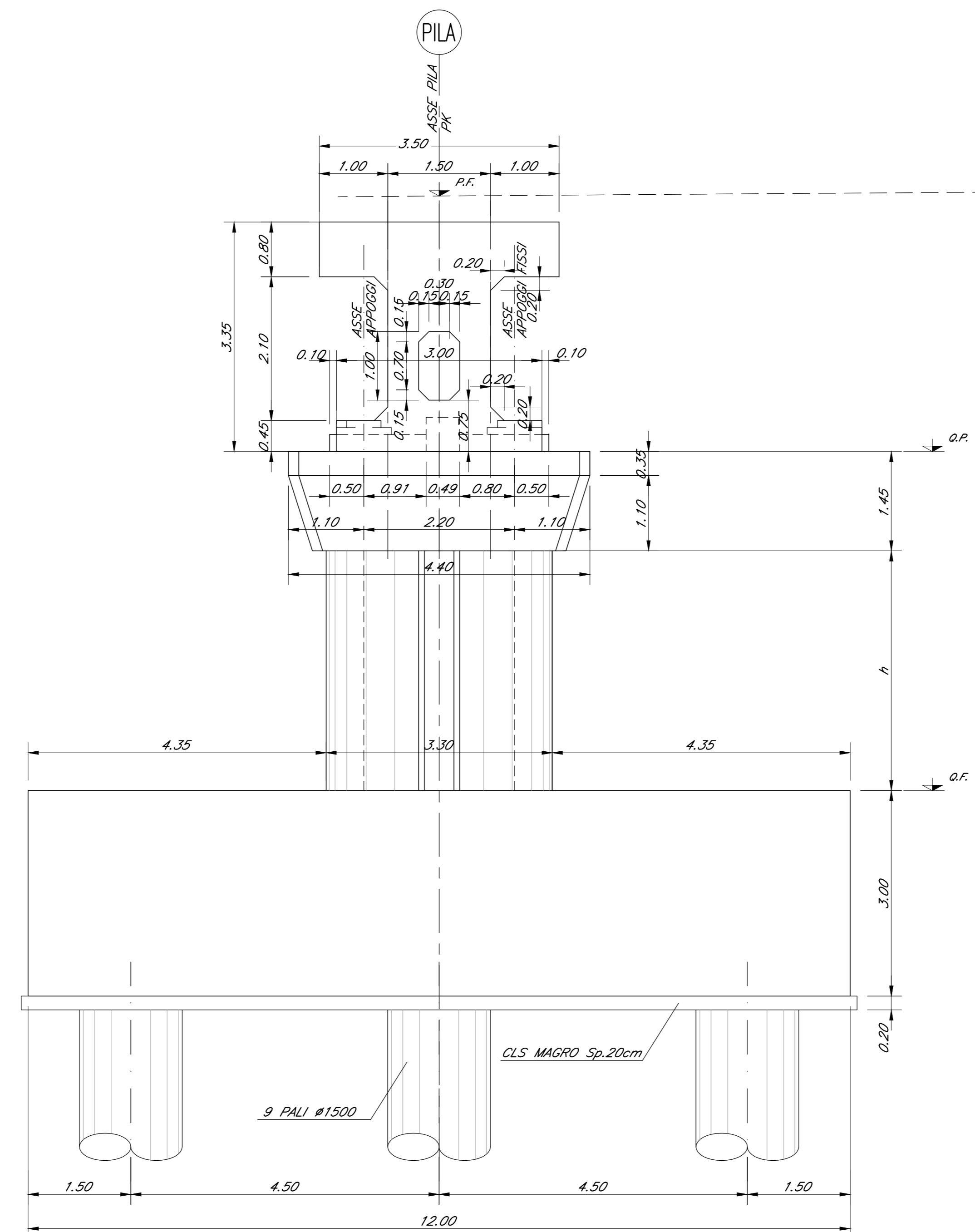
SEZIONE A-A
Scala 1:50



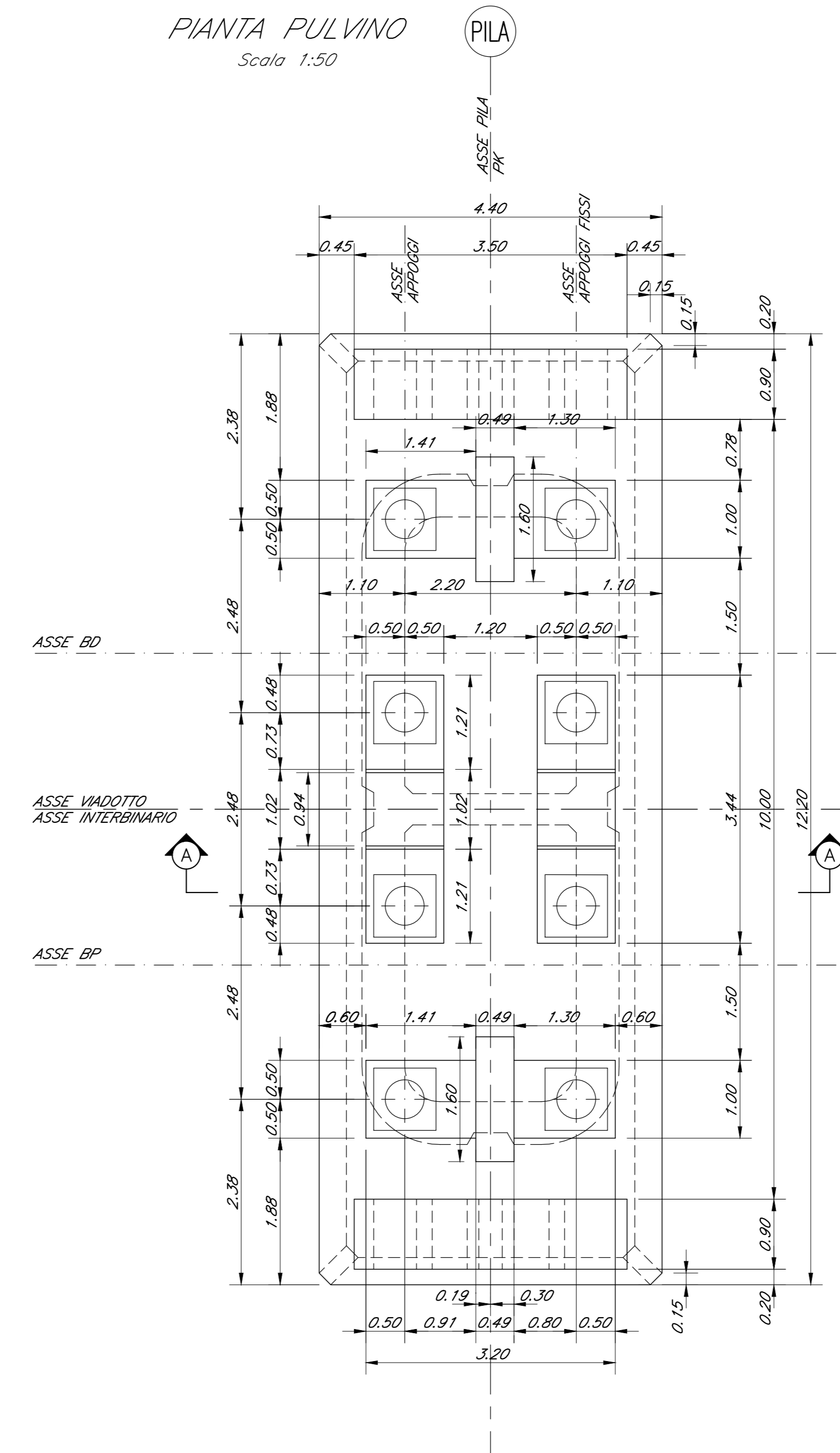
SEZIONE D-D
Scala 1:50



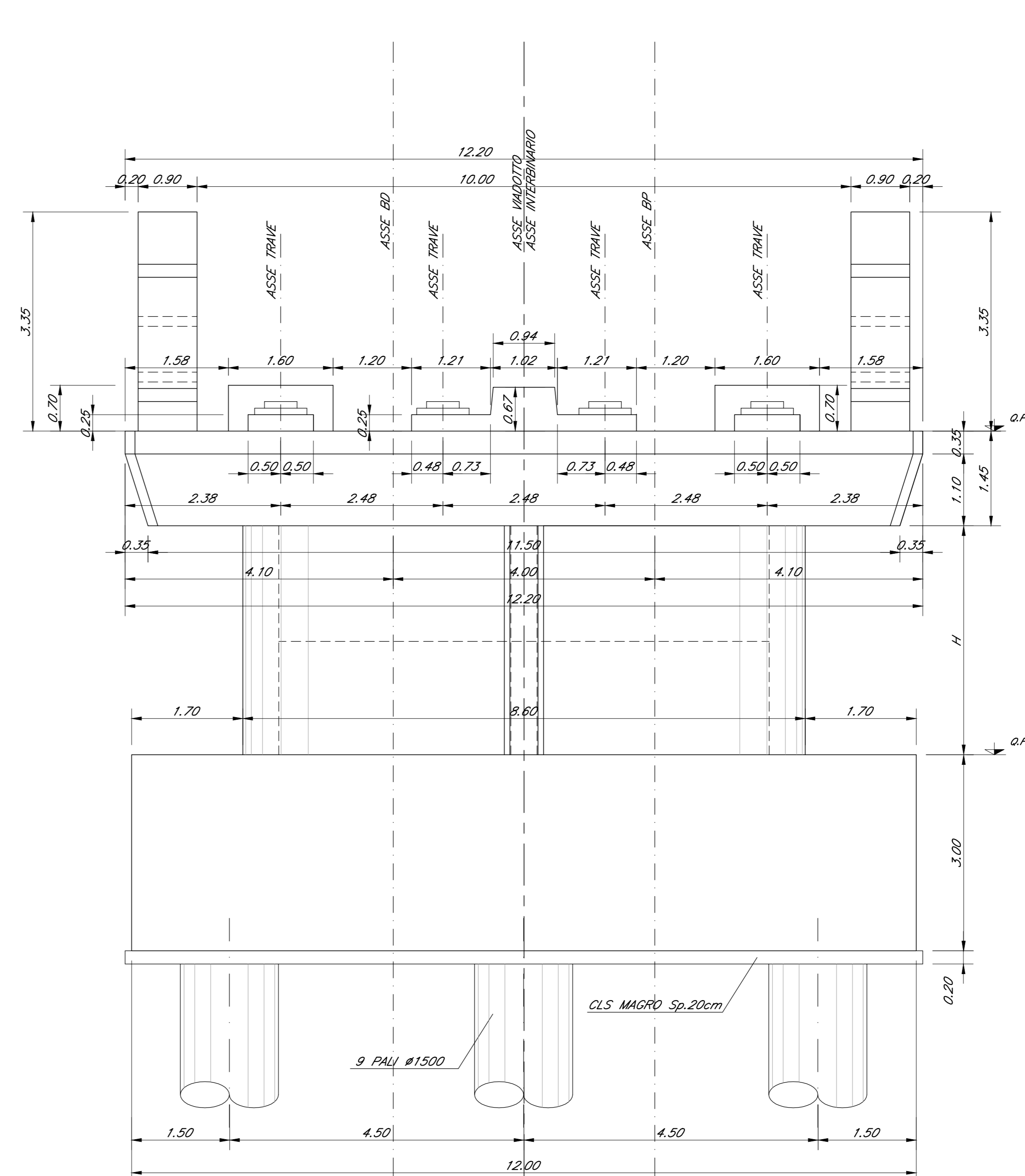
SEZIONE B-B
Scala 1:50



PIANTA PULVINO
Scala 1:50



SEZIONE C-C
Scala 1:50



ELABORATI DI RIFERIMENTO

| DESCRIZIONE | CODICE |
|--|----------------------|
| Vista d'insieme | IF2801EZZB4W100000 |
| Pianta fondazioni e sezioni (tav. 1+6 di 6) | IF2801EZZP9W10000015 |
| Pianta impalcato e prospetto (tav. 1+6 di 6) | IF2801EZZP9W10000011 |
| Tacciamonte, opere provvisorie e scavi planimetrici e profili (tav. 1+6 di 6) | IF2801EZZB4W1020005 |
| Opere provvisorie fondazioni pile, pile scavate P12-P15 e spalla SPB: piante e sezioni | IF2801EZZB4W1020001 |
| Opere provvisorie difesa sponda pile P13: planimetria sviluppata e sezioni | IF2801EZZB4W1020000 |
| Fasi di montaggio degli impalcati: schemi | IF2801EZZD9W1000001 |
| Carpenteria spalla SA (tav. 1 di 2) | IF2801EZZB2W1040000 |
| Carpenteria spalla SA (tav. 2 di 2) | IF2801EZZB2W1040001 |
| Carpenteria pile P1, P2, P7, P8 | IF2801EZZB2W1050000 |
| Carpenteria pile P3, P4, P5, P6 | IF2801EZZB2W1050001 |
| Carpenteria pile P9, P10, P11 | IF2801EZZB2W1050002 |
| Carpenteria pile P16, P17, P18 | IF2801EZZB2W1050003 |
| Carpenteria pile P12 | IF2801EZZB2W1050004 |
| Carpenteria pile P13 | IF2801EZZB2W1050005 |
| Carpenteria pile P14 | IF2801EZZB2W1050006 |
| Carpenteria pile P15 | IF2801EZZB2W1050007 |
| Carpenteria pile P19, P20, P21, P22 | IF2801EZZB2W1050008 |
| Carpenteria spalla SB (tav. 1 di 2) | IF2801EZZB2W1040002 |
| Carpenteria spalla SB (tav. 2 di 2) | IF2801EZZB2W1040003 |

NOTA GENERALE
 - PER QUANTO RIGUARDA L'AMPIEZZA DEI VARCHI IN SOLETTA E AI PARTICOLARI RELATIVI AI RITEGNI SISMICI FARE RIFERIMENTO AGLI ELABORATI:
 - PER I DETTAGLI RELATIVI AGLI APPARECCHI DI APPOGGIO SI RIMANDA AGLI ELABORATI:

CARATTERISTICHE DEI MATERIALI

- PER LA TABELLA MATERIALI E NOTE GENERALI FARE RIFERIMENTO AL DOCUMENTO IF2801EZZTTV0000001 - Tabella materiali e note generali per i viadotti V01, V02, V03 E V04

NOTE GENERALI

- LUNGHEZZE ESPRESSE IN METRI (TRANNE DOVE DIVERSAMENTE SPECIFICATO)
- QUOTE ESPRESSE IN METRI S.L.M. (TRANNE DOVE DIVERSAMENTE SPECIFICATO)
- ANGOLI ESPRESSE IN GRADI SESSAGESIMALI (TRANNE DOVE DIVERSAMENTE SPECIFICATO)
- LE COORDINATE SONO RELATIVE AL SISTEMA LOCALE DI RESTITUZIONE CETERMETRICO
- PER IL TRACCIAMENTO SCAVI E OPERE PROVVISORIE SI RIMANDA AGLI ELABORATI SPECIFICI DI PROGETTO

COMMITTENTE:



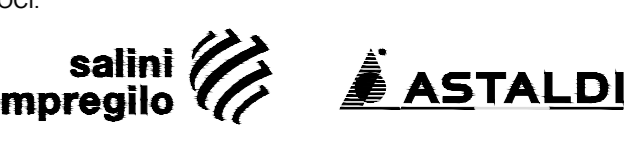
DIREZIONE LAVORI:



APPALTATORE:



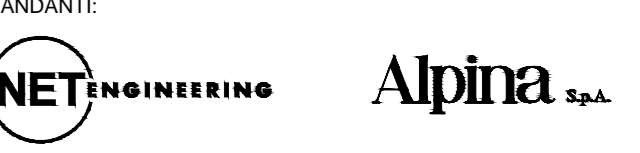
SOCCO:



PROGETTAZIONE:



MANDANTI:



PROGETTO ESECUTIVO

ITINERARIO NAPOLI - BARI
 RADDOPPIO TRATTA APICE - ORSARA
 I LOTTO FUNZIONALE APICE - HIRPINIA

VIADOTTI

V01 - VIADOTTO UFITA HIRPINIA DA KM 1+766.00 A KM 2+421.00

Carpenteria pile P10

| APPALTATORE | DIRETTORE DELLA PROGETTAZIONE | PROGETTISTA |
|---|--|---------------------------------|
| Consorzio HIRPINIA AV Ing. Vincenzo Morone 10/06/2020 | Il Responsabile integrazione fra le varie prestazioni specialistiche Ing. G. Cassan | Alpha S.p.A. Ing. P. Galvani |

| MESSA | LOTTO | FASE | ENTE | TIPO DOC. | OPERA/DISCIPLINA | PROGR. | REV. | SCALA: |
|-------|-------|------|------|-----------|------------------|--------|------|--------|
| IF28 | 01 | E | Z | BZ | V10105 | 010 | A | 1:50 |

| Rev. | Descrizione | Redatto | Data | Verificato | Data | Approvato | Data | Autorizzato | Data |
|------|--------------------|-----------|------------|------------|------------|--------------|------------|-----------------|------|
| A | Recupero struttura | R. Somari | 10/06/2020 | L. Zanotti | 10/06/2020 | M. Verzelenz | 10/06/2020 | Ing. P. Galvani | |