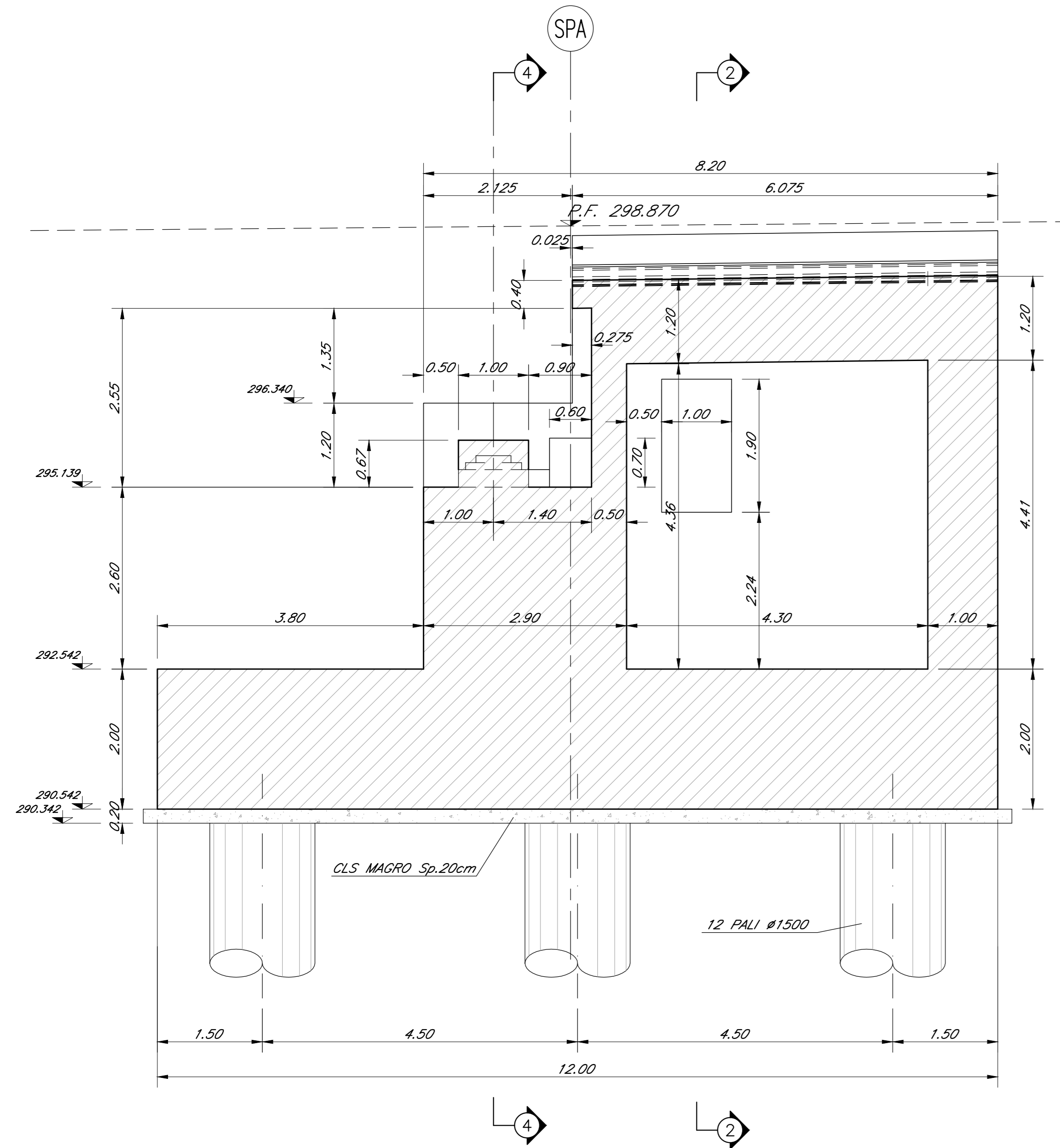
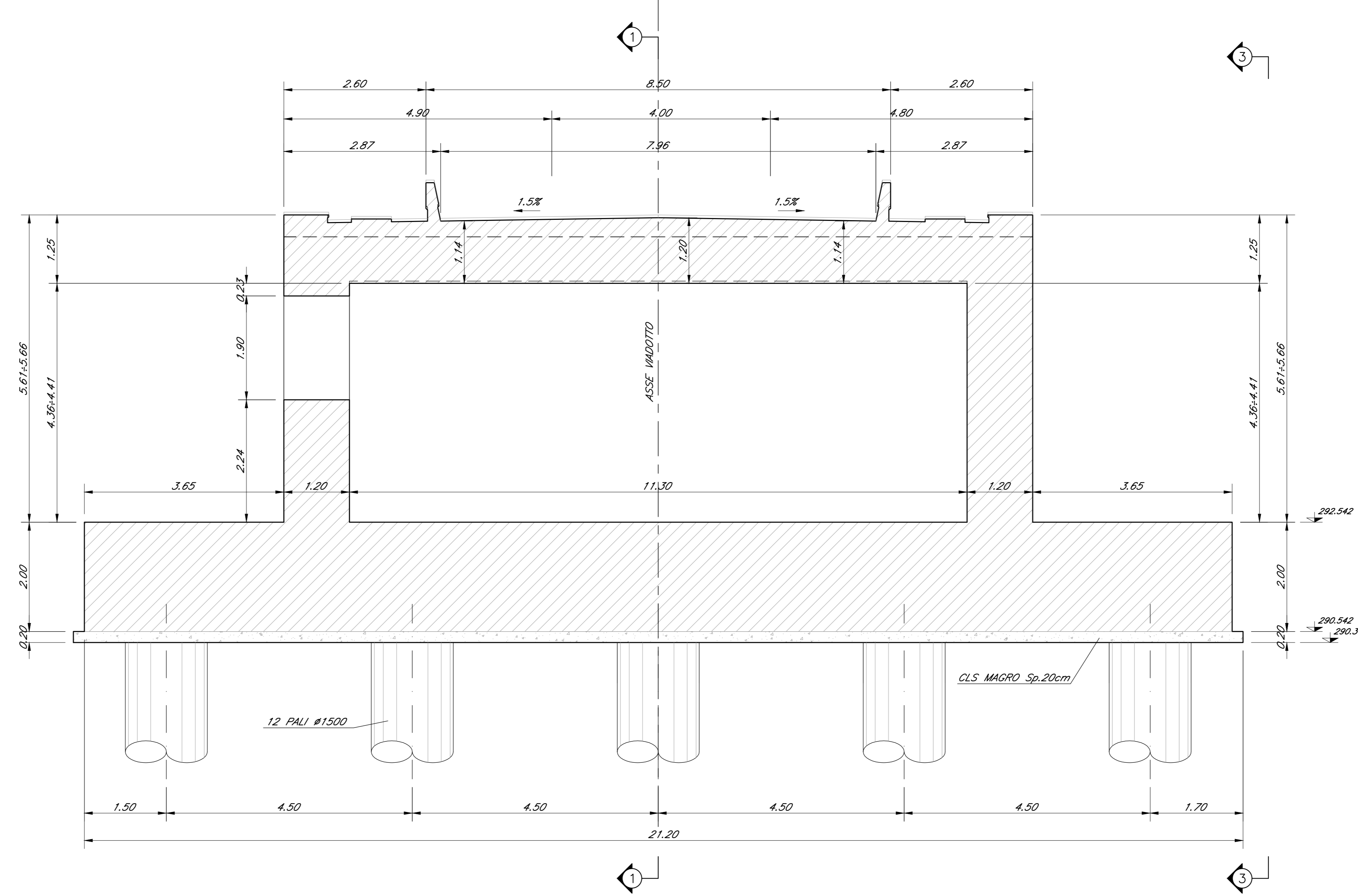


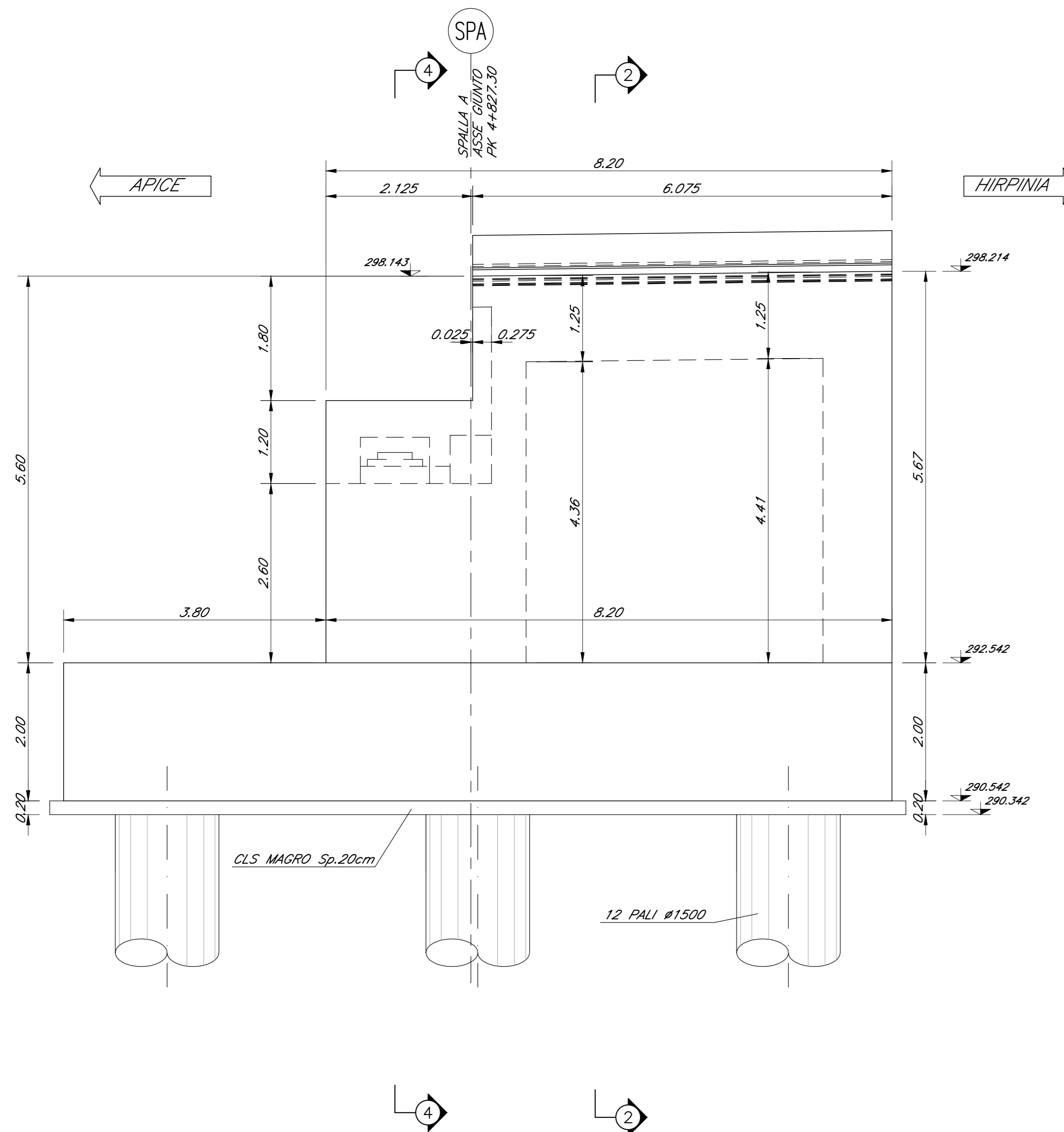
SEZIONE 1-1  
Scala 1:50



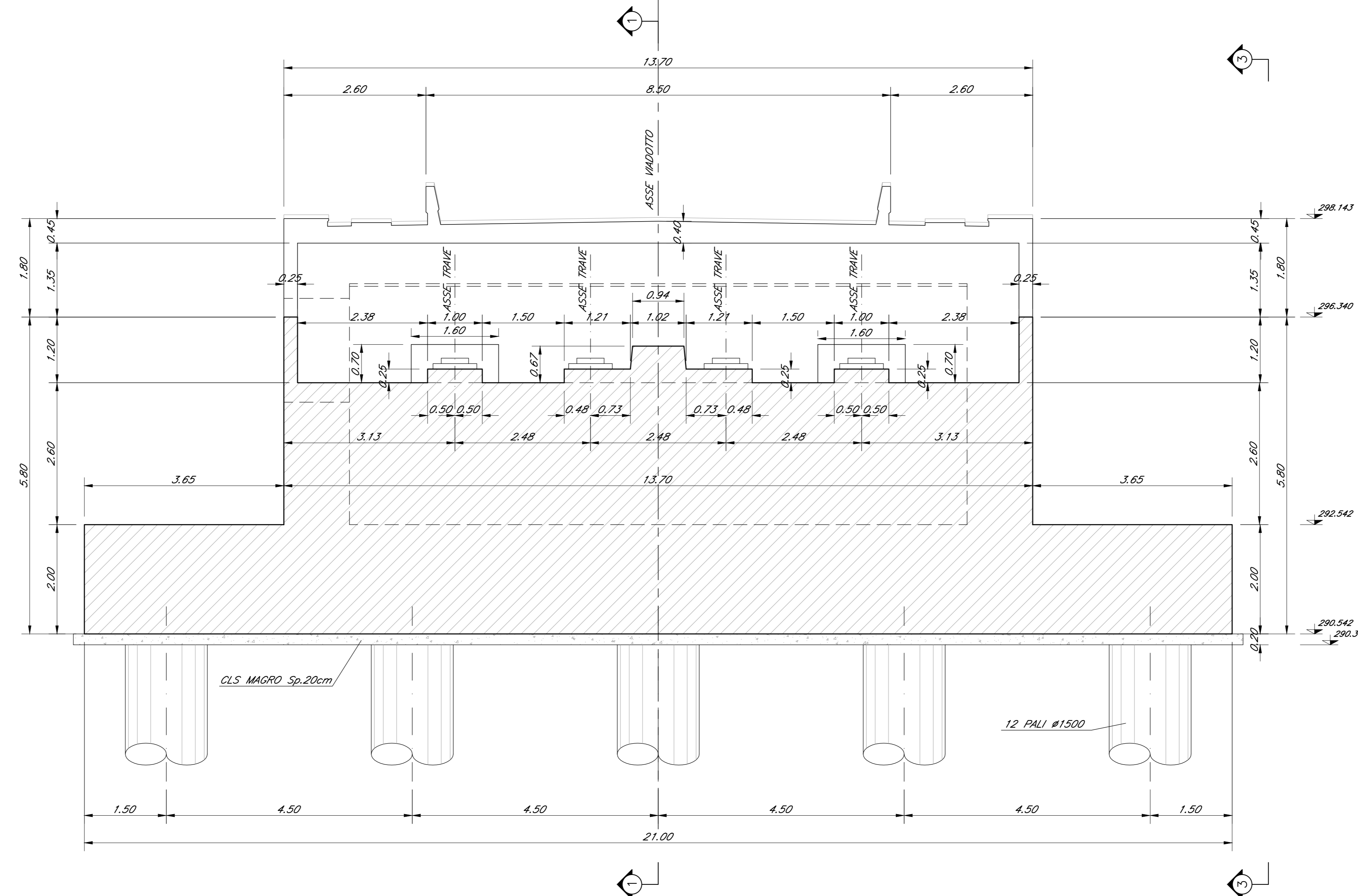
SEZIONE 2-2  
Scala 1:50



SEZIONE 3-3  
Scala 1:50



SEZIONE 4-4  
Scala 1:50



ELABORATI DI RIFERIMENTO

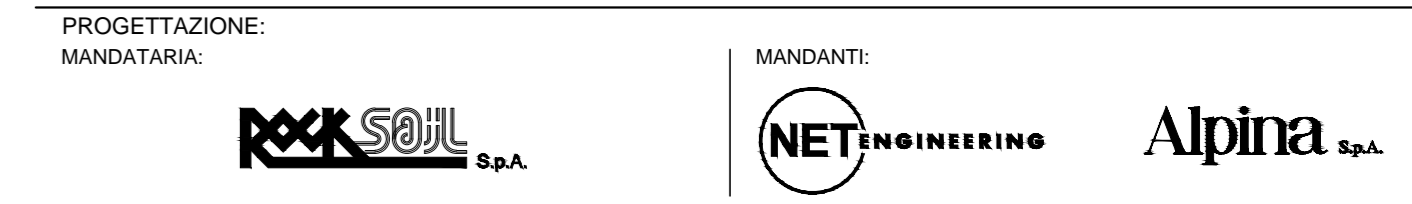
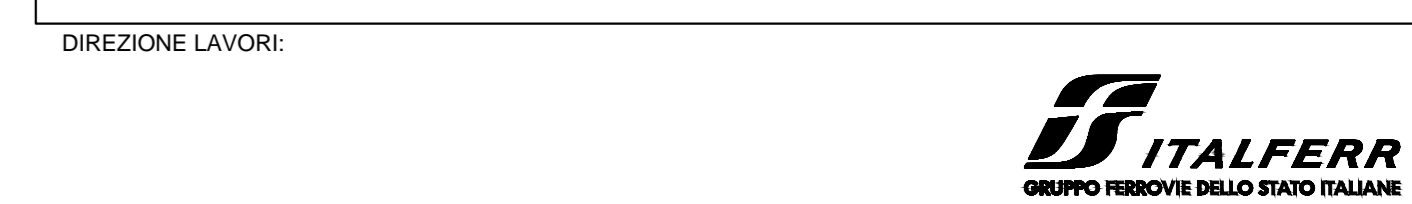
DESCRIZIONE	CODICE
Vista d'insieme	IF2801EZZB4W020000
Pianta fondazioni e sezioni (tav. 1-2 di 2)	IF2801EZZP9W020000-1
Pianta impalcato e prospetto (tav. 1-2 di 2)	IF2801EZZP9W020000-3
Tracciamento e scavi planimetrie e profili (tav. 1-2 di 2)	IF2801EZZL9W020000-1
Tracciamento e scavi planimetrie e profili (tav. 1-2 di 2)	IF2801EZZL9W020000-3
Tracciamento e scavi planimetrie e profili (tav. 1-2 di 2)	IF2801EZZL9W020000-5
Opere provvisorie fondazioni pile P2 e P3; piante e sezioni	IF2801EZZB4W020000
Opere provvisorie fondazioni pile P2 e P3; gabbionate di protezione	IF2801EZZB4W020000
Opere di sostegno - paratie di pali OS1 E OS2 - Sviluppo e sezioni	IF2801EZZB4W020000
Opere di sostegno - paratie di pali OS3 E OS4 - Sviluppo e sezioni	IF2801EZZB4W020000
Fasi di montaggio degli impalcato: schemi	IF2801EZZB4W020000
Carpenteria spalla SA (tav. 1 di 2)	IF2801EZZB4W020400-1
Carpenteria spalla SA (tav. 2 di 2)	IF2801EZZB4W020400-2
Carpenteria spalla SB (tav. 1 di 2)	IF2801EZZB4W020500-1
Carpenteria spalla SB (tav. 2 di 2)	IF2801EZZB4W020500-2
Carpenteria spalla SB (tav. 1 di 2)	IF2801EZZB4W020500-3
Carpenteria spalla SB (tav. 2 di 2)	IF2801EZZB4W020500-4
Carpenteria spalla SB (tav. 1 di 2)	IF2801EZZB4W020500-5
Carpenteria spalla SB (tav. 2 di 2)	IF2801EZZB4W020500-6
Carpenteria muro ad 'r' retrostante spalla SB	IF2801EZZB4W020400-3
	IF2801EZZB4W020400-4
	IF2801EZZB4W020400-5
	IF2801EZZB4W020400-6
	IF2801EZZB4W020400-7
	IF2801EZZB4W020400-8
	IF2801EZZB4W020400-9
	IF2801EZZB4W020400-10
	IF2801EZZB4W020400-11
	IF2801EZZB4W020400-12
	IF2801EZZB4W020400-13
	IF2801EZZB4W020400-14
	IF2801EZZB4W020400-15
	IF2801EZZB4W020400-16
	IF2801EZZB4W020400-17
	IF2801EZZB4W020400-18
	IF2801EZZB4W020400-19
	IF2801EZZB4W020400-20
	IF2801EZZB4W020400-21
	IF2801EZZB4W020400-22
	IF2801EZZB4W020400-23
	IF2801EZZB4W020400-24
	IF2801EZZB4W020400-25
	IF2801EZZB4W020400-26
	IF2801EZZB4W020400-27
	IF2801EZZB4W020400-28
	IF2801EZZB4W020400-29
	IF2801EZZB4W020400-30
	IF2801EZZB4W020400-31
	IF2801EZZB4W020400-32
	IF2801EZZB4W020400-33
	IF2801EZZB4W020400-34
	IF2801EZZB4W020400-35
	IF2801EZZB4W020400-36
	IF2801EZZB4W020400-37
	IF2801EZZB4W020400-38
	IF2801EZZB4W020400-39
	IF2801EZZB4W020400-40
	IF2801EZZB4W020400-41
	IF2801EZZB4W020400-42
	IF2801EZZB4W020400-43
	IF2801EZZB4W020400-44
	IF2801EZZB4W020400-45
	IF2801EZZB4W020400-46
	IF2801EZZB4W020400-47
	IF2801EZZB4W020400-48
	IF2801EZZB4W020400-49
	IF2801EZZB4W020400-50
	IF2801EZZB4W020400-51
	IF2801EZZB4W020400-52
	IF2801EZZB4W020400-53
	IF2801EZZB4W020400-54
	IF2801EZZB4W020400-55
	IF2801EZZB4W020400-56
	IF2801EZZB4W020400-57
	IF2801EZZB4W020400-58
	IF2801EZZB4W020400-59
	IF2801EZZB4W020400-60
	IF2801EZZB4W020400-61
	IF2801EZZB4W020400-62
	IF2801EZZB4W020400-63
	IF2801EZZB4W020400-64
	IF2801EZZB4W020400-65
	IF2801EZZB4W020400-66
	IF2801EZZB4W020400-67
	IF2801EZZB4W020400-68
	IF2801EZZB4W020400-69
	IF2801EZZB4W020400-70
	IF2801EZZB4W020400-71
	IF2801EZZB4W020400-72
	IF2801EZZB4W020400-73
	IF2801EZZB4W020400-74
	IF2801EZZB4W020400-75
	IF2801EZZB4W020400-76
	IF2801EZZB4W020400-77
	IF2801EZZB4W020400-78
	IF2801EZZB4W020400-79
	IF2801EZZB4W020400-80
	IF2801EZZB4W020400-81
	IF2801EZZB4W020400-82
	IF2801EZZB4W020400-83
	IF2801EZZB4W020400-84
	IF2801EZZB4W020400-85
	IF2801EZZB4W020400-86
	IF2801EZZB4W020400-87
	IF2801EZZB4W020400-88
	IF2801EZZB4W020400-89
	IF2801EZZB4W020400-90
	IF2801EZZB4W020400-91
	IF2801EZZB4W020400-92
	IF2801EZZB4W020400-93
	IF2801EZZB4W020400-94
	IF2801EZZB4W020400-95
	IF2801EZZB4W020400-96
	IF2801EZZB4W020400-97
	IF2801EZZB4W020400-98
	IF2801EZZB4W020400-99
	IF2801EZZB4W020400-100

CARATTERISTICHE DEI MATERIALI

PER LA TABELLA MATERIALI E NOTE GENERALI FARE RIFERIMENTO AL DOCUMENTO IF2801EZZTVA000001 - Tabella materiali e note generali per i viadotti V01, V02, V03 E V04

NOTE GENERALI

- LUNGHEZZE ESPRESSE IN METRI (TRANNE DOVE DIVERSAMENTE SPECIFICATO)
- QUOTE ESPRESSE IN METRI S.L.M. (TRANNE DOVE DIVERSAMENTE SPECIFICATO)
- ANGOLI ESPRESSE IN GRADI SESSADESIMALI (TRANNE DOVE DIVERSAMENTE SPECIFICATO)
- LE COORDINATE SONO RELATIVE AL SISTEMA LOCALE DI RESTITUZIONE CELESTRIETICO
- PER IL TRACCIAMENTO SCAVI E OPERE PROVVISORIE SI RIMANDA AGLI ELABORATI SPECIFICI DI PROGETTO



PROGETTO ESECUTIVO

ITINERARIO NAPOLI - BARI  
RADDOPPIO TRATTA APICE - ORSARA  
I LOTTO FUNZIONALE APICE - HIRPINIA  
VIADOTTI

V02 - VIADOTTO UFITA MELITO DA KM 4+827.30 A KM 5+032.30

Carpenteria spalla SA (tav. 2 di 2)

APPALTATORE	DIRETTORE DELLA PROGETTAZIONE	PROGETTISTA
Consorzio HIRPINIA AV Via Vincenzo Morone 21022020	Il Responsabile integrazione fra le varie prestazioni specialistiche Ing. G. Casiani	Alpha s.p.a. Ing. P. Galvanin

COMMESSA	LOTTO	FASE	ENTE	TIPO DOC.	OPERA/DISCIPLINA	PROGR.	REV.	SCALA:
IF28	01	E	Z	B	Z	V	I	0204
								002 B
								1:50

Rev.	Descrizione	Redatto	Data	Verificato	Data	Approvato	Data	Autorizzato Data
A	Emissione per consegna	R. Somari	21/02/2020	L. Zanotti	21/02/2020	M. Veronesi	21/02/2020	Ing. P. Galvanin
B	Recupero struttura	R. Somari	19/02/2020	L. Zanotti	19/02/2020	M. Veronesi	19/02/2020	