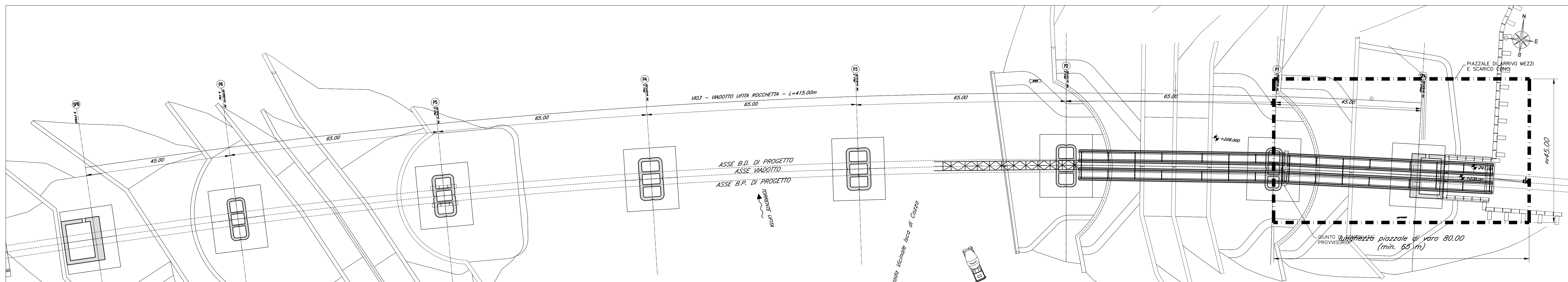
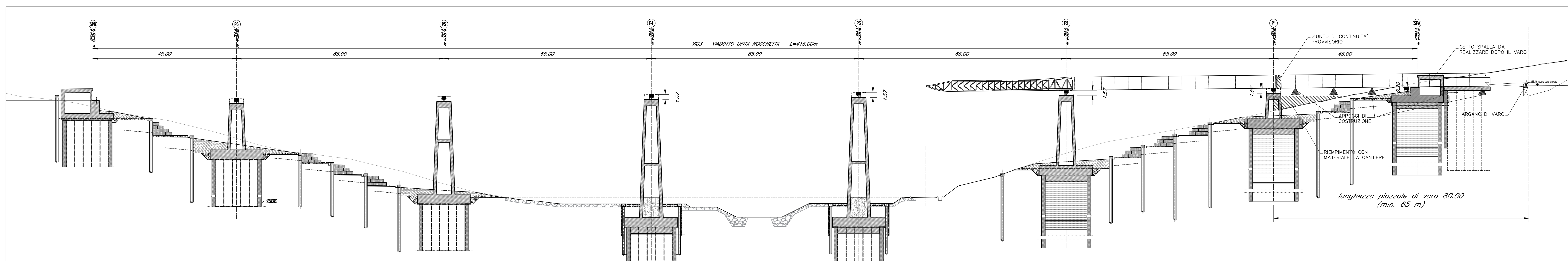


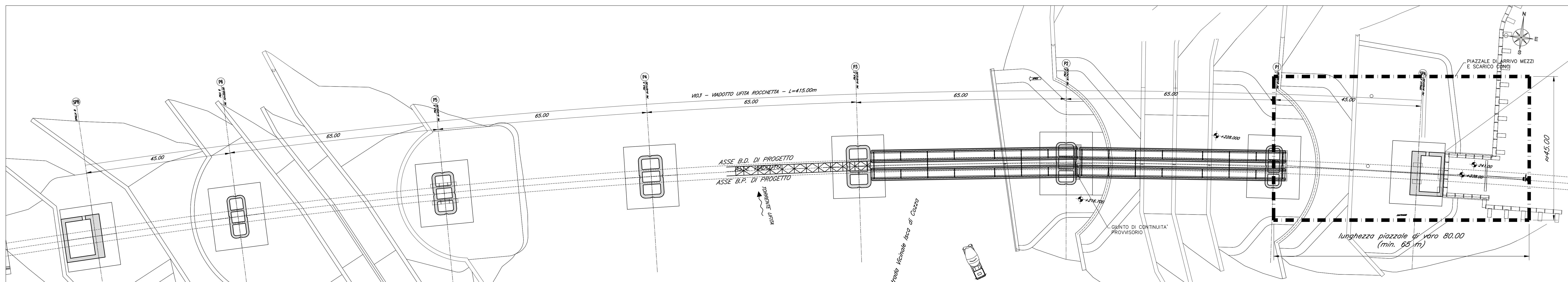
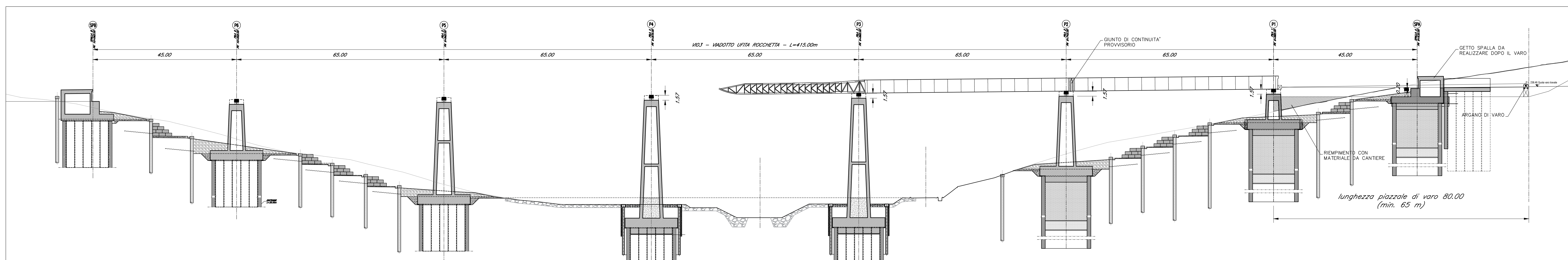
FASE 3:
-MONTAGGIO SECONDA CAMPATA COMPLETA, MESSA IN GEOMETRIA E COLLAUDATA

Scala 1:500

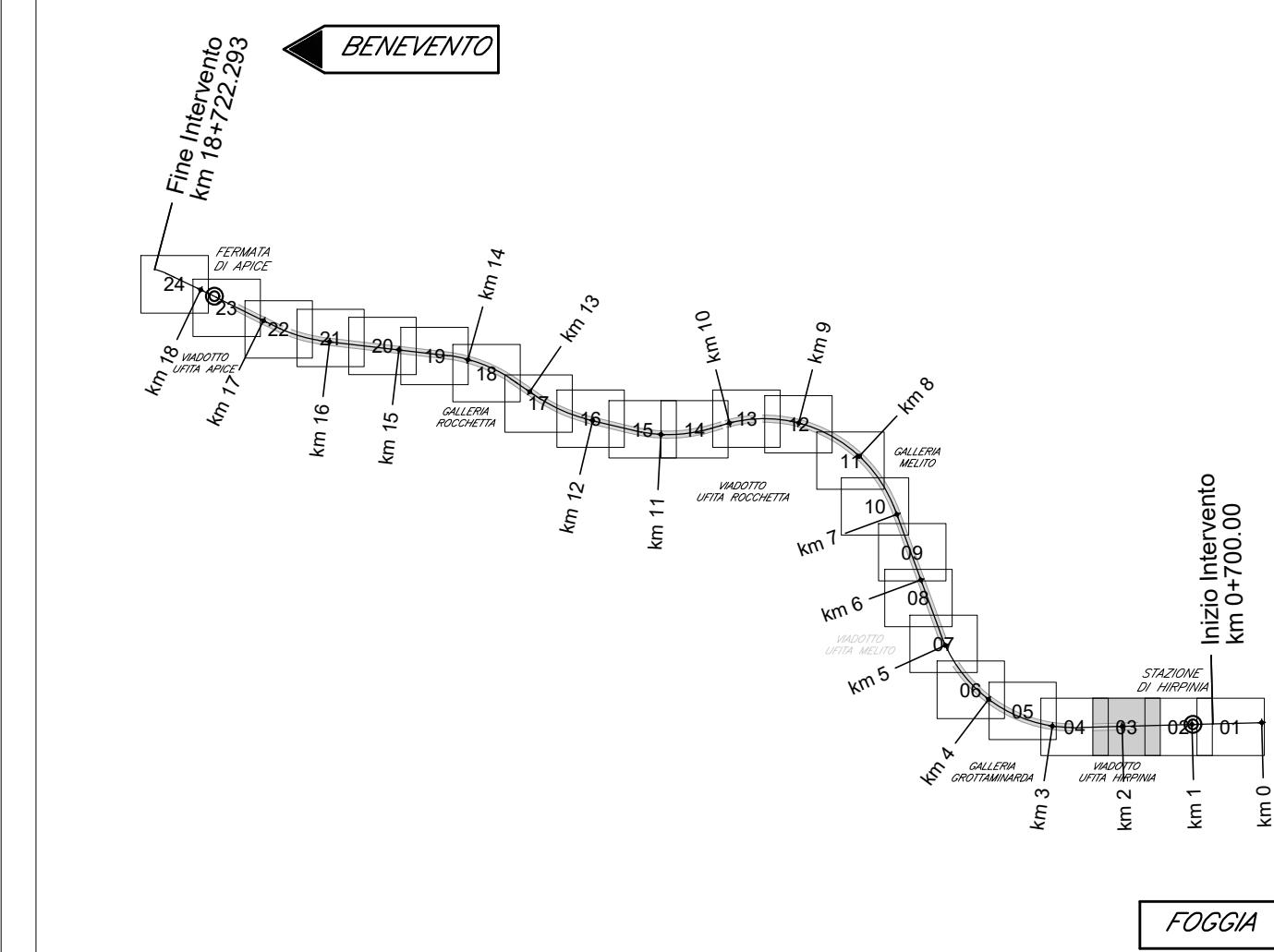


FASE 4:
-VARO SECONDA CAMPATA (VARO CONSENTITO CON DALLE METALLICHE MONTATE)

Scala 1:500



KEY-PLAN - Scala 1:10000



ELABORATI DI RIFERIMENTO

DESCRIZIONE	CODICE
Fasi di montaggio degli impalcati a sezione mista: schemi tav 1 di 6	#2801EZZ09V0309000
Fasi di montaggio degli impalcati a sezione mista: schemi tav 2 di 6	#2801EZZ09V0309001
Fasi di montaggio degli impalcati a sezione mista: schemi tav 3 di 6	#2801EZZ09V0309002
Fasi di montaggio degli impalcati a sezione mista: schemi tav 4 di 6	#2801EZZ09V0309003
Fasi di montaggio degli impalcati a sezione mista: schemi tav 5 di 6	#2801EZZ09V0309004
Fasi di montaggio degli impalcati a sezione mista: schemi tav 6 di 6	#2801EZZ09V0309005

CARATTERISTICHE DEI MATERIALI

PER LA TABELLA MATERIALI E NOTE GENERALI FARE RIFERIMENTO AL DOCUMENTO #2801EZZ17F0000001 - TABELLA MATERIALI E NOTE GENERALI PER I FABBRICATI TECNOLOGICI E DI SERVIZIO.

NOTE GENERALI

- LUNGHEZZE ESPRESSE IN METRI (TRANNE DOVE DIVERSAMENTE SPECIFICATO)
- QUOTE ESPRESSE IN METRI S.L.M. (TRANNE DOVE DIVERSAMENTE SPECIFICATO)
- ANGOLI ESPRESSE IN GRADI SESSADESIMALI (TRANNE DOVE DIVERSAMENTE SPECIFICATO)
- LE COORDINATE SONNO RELATIVE AL SISTEMA LOCALE DI RESTITUZIONE CELESTINCO
- PER IL TRACCIAMENTO SCMI E OPERE PROVVISORIE SI RIMANDA AGLI ELABORATI SPECIFICI DI PROGETTO

COMITITENTE:
RFI
RETE FERROVIARIA ITALIANA
GRUPPO FERROVIE DELLO STATO ITALIANE

DIREZIONE LAVORI:
ITALFERR
GRUPPO FERROVIE DELLO STATO ITALIANE

APPALTATORE:
HirpiniaAV
salini impreglio
ASTALDI

PROGETTAZIONE:
ROK SOIL
NET ENGINEERING
Alpina

PROGETTO ESECUTIVO
ITINERARIO NAPOLI - BARI
RADDOPPIO TRATTA APICE - ORSARA
LOTTO FUNZIONALE APICE - HIRPINIA
CANTIERIZZAZIONE
V03 - VIADOTTO UFFITA ROCCHETTA DA KM 9+637.00 A KM 10+052.00
 Fasi di montaggio degli impalcati a sezione mista
 Tavola 2 di 6

Rev.	Descrizione	Elaborato	Data	Verificato	Data	Approvato	Data	Autore	Data
A	Emissione per consegna	M. Gagliardi	21/02/2020	L. Zanetti	21/02/2020	M. Venturoli	21/02/2020	Ing. P. Galvani	