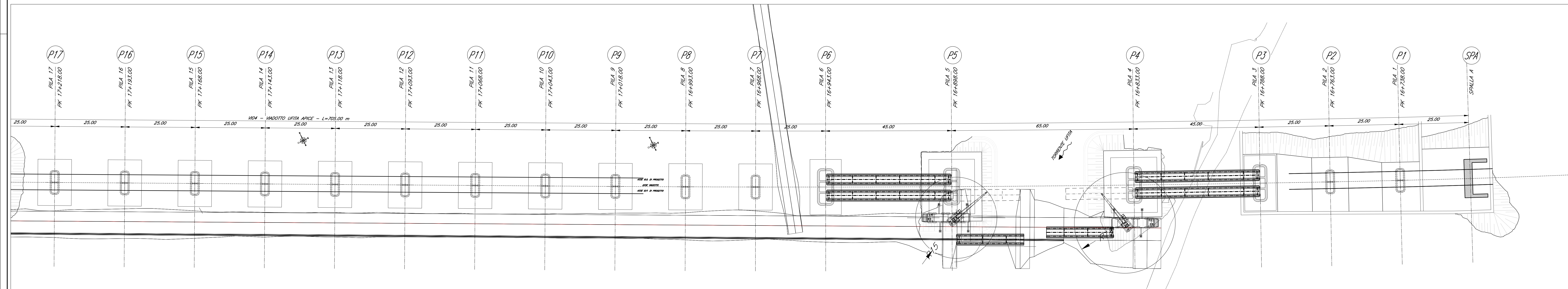
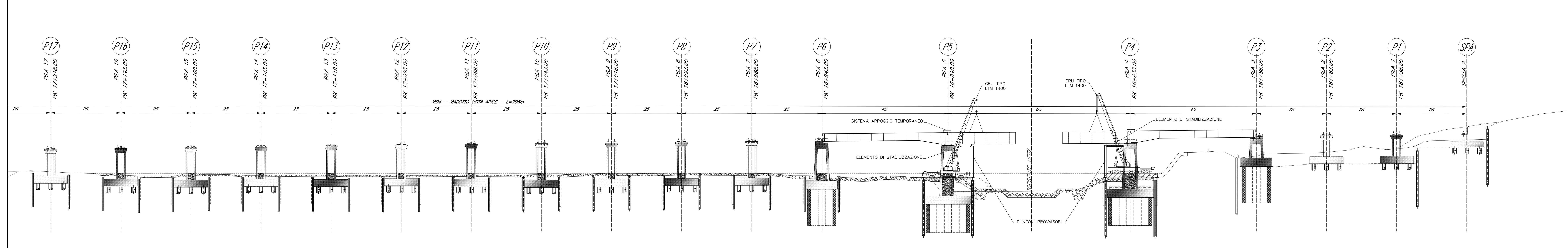
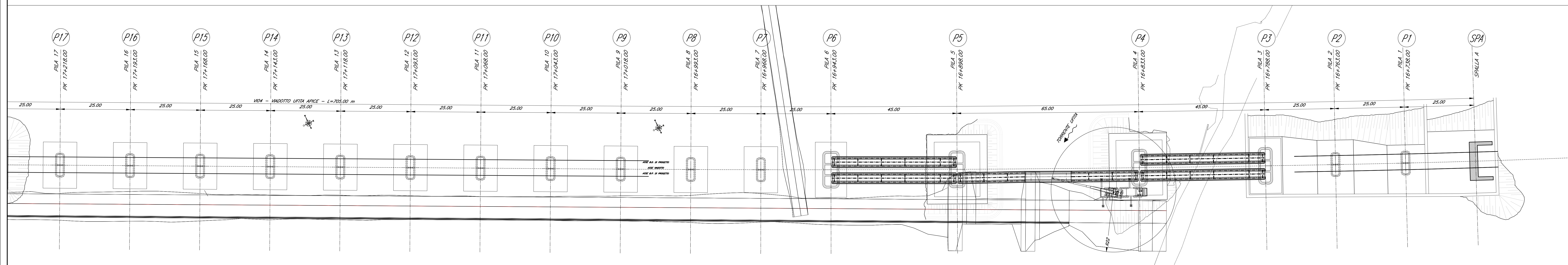
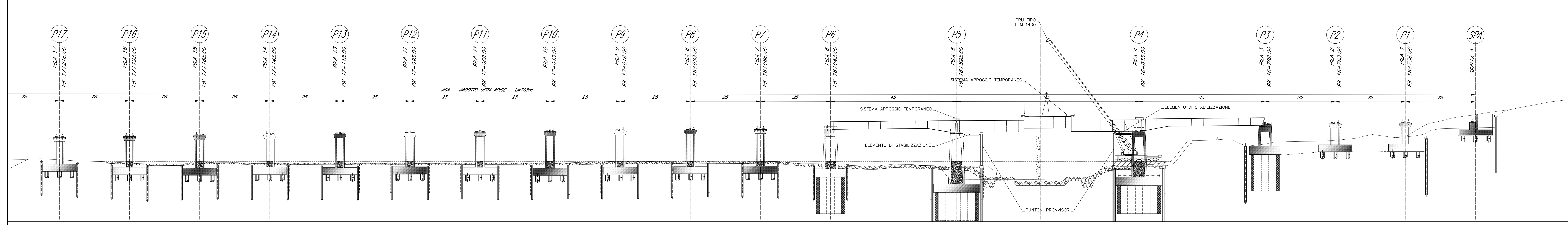


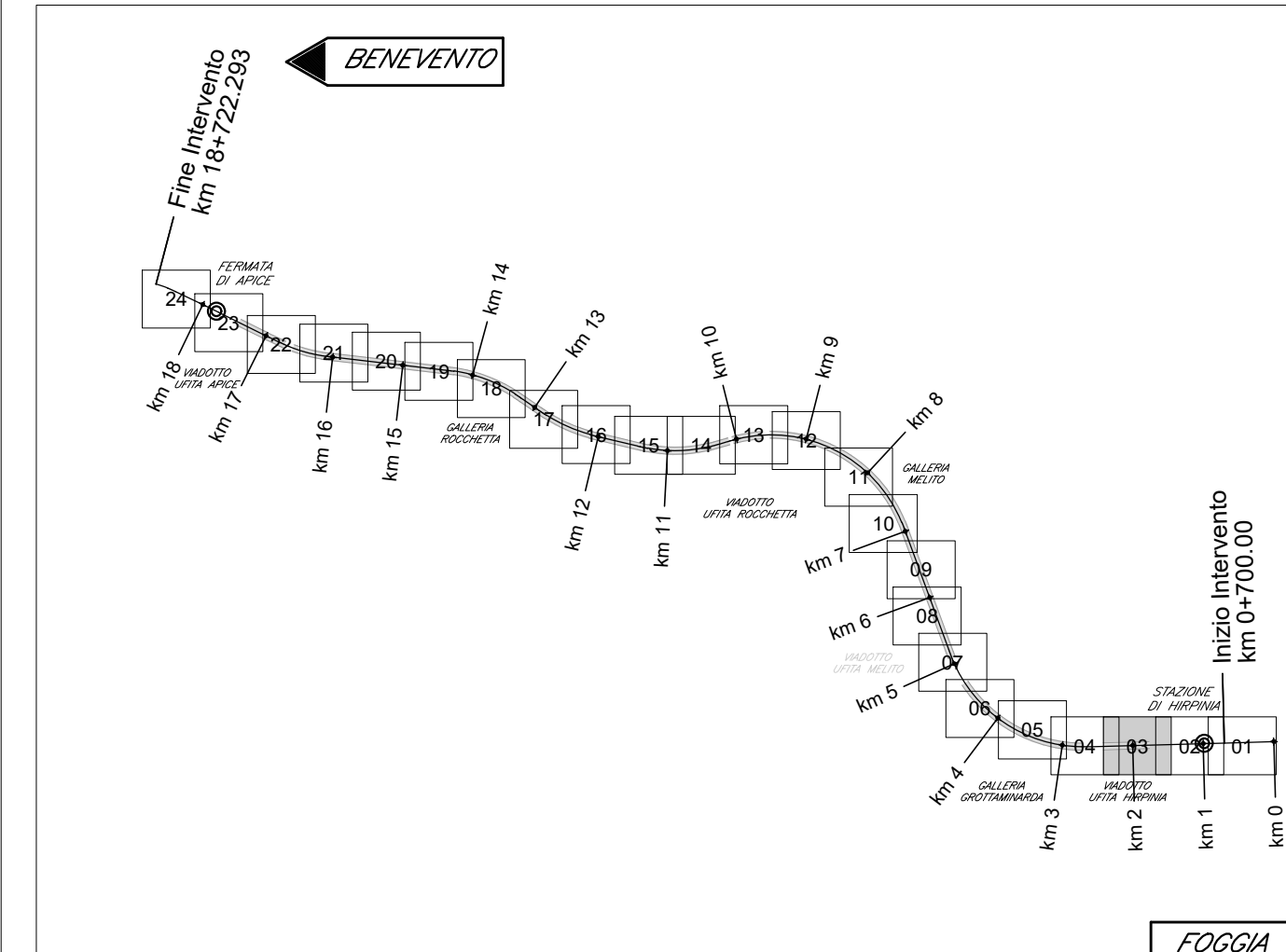
FASE 7



FASE 8



KEY-PLAN - Scala 1:10000



ELABORATI DI RIFERIMENTO

DESCRIZIONE	CODICE
Fasi di montaggio degli impalcati a sezione mista: schemi tav. 1 e 5	IF2801EZZD9V0409000
Fasi di montaggio degli impalcati a sezione mista: schemi tav. 2 e 4	IF2801EZZD9V0409001
Fasi di montaggio degli impalcati a sezione mista: schemi tav. 3 e 6	IF2801EZZD9V0409002
Fasi di montaggio degli impalcati a sezione mista: schemi tav. 4 e 5	IF2801EZZD9V0409003
Fasi di montaggio degli impalcati a sezione mista: schemi tav. 5 e 6	IF2801EZZD9V0409004

CARATTERISTICHE DEI MATERIALI

PER LA TABELLA MATERIALI E NOTE GENERALI FARE RIFERIMENTO AL DOCUMENTO IF2801EZZD9V0409000 - TABELLA MATERIALI E NOTE GENERALI PER I FABBRICATI TECNOLOGICI E DI SERVIZIO.

NOTE GENERALI

- LUNGHEZZE ESPRESSE IN METRI (TRANNE DOVE DIVERSAMENTE SPECIFICATO)
- QUOTE ESPRESSE IN METRI S.L.M. (TRANNE DOVE DIVERSAMENTE SPECIFICATO)
- ANGOLI ESPRESSE IN GRADI SESSANTESIMALI (TRANNE DOVE DIVERSAMENTE SPECIFICATO)
- LE COORDINATE SONO RELATIVE AL SISTEMA LOCALE DI RESTITUZIONE CENOMETRICO
- PER IL TRACCIAMENTO SCIVI E OPERE PROVVISORIE SI RIMANDA AGLI ELABORATI SPECIFICI DI PROGETTO

COMMITTENTE:

DIREZIONE LAVORI:

APALTIATORE:
 
 SOCI:

PROGETTAZIONE:
 
 MANDANTI:

PROGETTO ESECUTIVO

**TINERARIO NAPOLI - BARI**  
**RADDOPPIO TRATTA APICE - ORSARA**  
**I LOTTO FUNZIONALE APICE - HIRPINIA**  
 CANTIERIZZAZIONE  
 V104 - VIADOTTO UFFITA APICE - L=705,00 m  
 Fasi di montaggio degli impalcati a sezione mista  
 Tavola 4 di 5

Rev.	Descrizione	Richiesto	Verificato	Approvato	Autorizzato	Data
A	Emissione per stampa	M. Gagliardi	L. Zambelli	M. Venturini	Ing. P. Galvani	