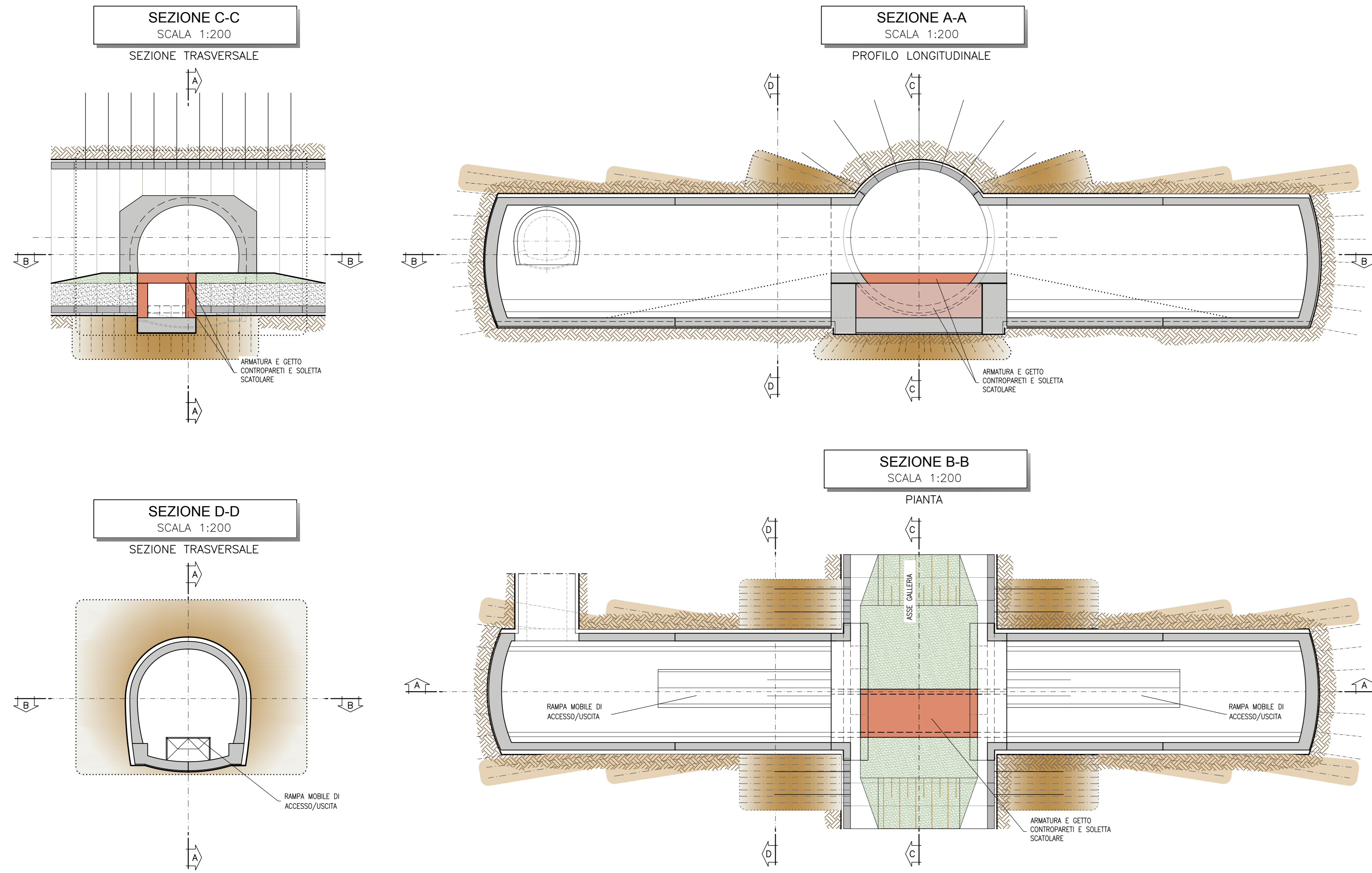


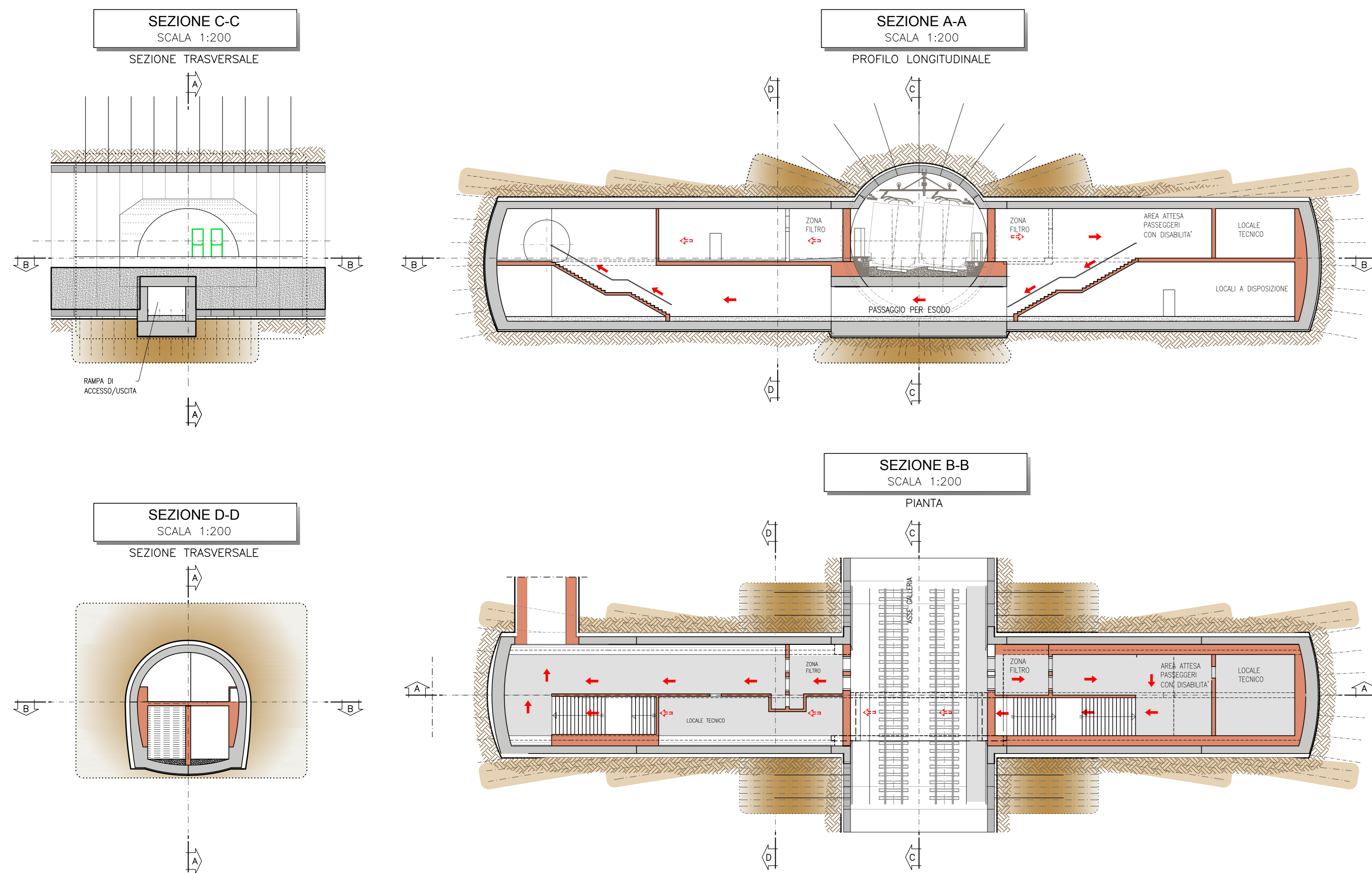
# FASE 13

- ARMATURA E GETTO DELLE CONTROPARETI E DELLA SOLETTA DI COPERTURA DELLO SCATOLARE (PREVISTA CONNESSIONE LATERALE ALLE STRUTTURE DELLA GALLERIA ED ALLE CERCHIATURE IN C.A. ALL'INNESTO DELLE GALERIE LATERALI)



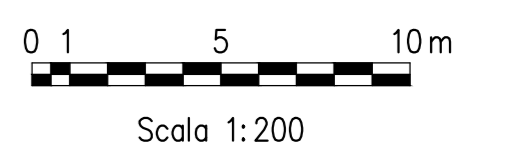
# FASE 14

- COMPLETAMENTO DELLE STRUTTURE IN C.A. INTERNE DELLE GALERIE LATERALI
- COMPLETAMENTO DELLA LINEA
- COMPLETAMENTO GETTO FINESTRA



## NOTA TABELLA MATERIALI

PER LE CARATTERISTICHE DEI MATERIALI E NOTE DI CARATTERE GENERALE SI RIMANDA ALL'ELABORATO "IP2801EZZSPGN000002"



COMMITTENTE:  
**RFI**  
 GRUPPO FERROVIE DELLO STATO ITALIANE

DIREZIONE LAVORI:  
**ITALFERR**  
 GRUPPO FERROVIE DELLO STATO ITALIANE

APPALTATORE:  
 CONSORZIO:  
**HirpiniaAV**

SOCI:  
**salini impregilo** **ASTALDI**

PROGETTAZIONE:  
 MANDATARIA:  
**ROCKSOIL** S.p.A. **NETENGINEERING** **Alpina** S.p.A.

MANDANTE:  
**NETENGINEERING** **Alpina** S.p.A.

**PROGETTO ESECUTIVO**

**ITINERARIO NAPOLI - BARI**  
**RADDOPPIO TRATTA APICE - ORSARA**  
**I LOTTO FUNZIONALE APICE - HIRPINIA**  
 GN5 - GALLERIA MELITO - FINESTRA COSTRUTTIVA USCITA DI EMERGENZA CARRABILE F3 pk 7+825 E CINQUELO PEDONALE pk 7+050  
 ZONA DI INNESTO CON GALLERIA DI LINEA AL KM 7+050  
 FASI ESECUTIVE  
 Planimetria, sezioni - Tav. 4/4

Rev.	Descrizione	Redatto	Data	Verificato	Data	Approvato	Data	Autorizzato Data
A	Emissione per consegna	M. Augummo	21/03/2020	B. Spignelli	21/03/2020	M. Gatti	21/03/2020	Ing. G. Cassari
B	Revisione per salature	M. Augummo	10/06/2020	B. Spignelli	10/06/2020	M. Gatti	10/06/2020	

APPALTATORE: Consorzio HIRPINIA AV  
 Direttore Tecnico Ing. Vincenzo Moriello 10/06/2020

DIRETTORE DELLA PROGETTAZIONE: Il Responsabile integrazione fra le varie prestazioni specialistiche Ing. G. Cassari

PROGETTISTA: **ROCKSOIL** S.p.A.  
 Ing. G. Cassari

COMMESSA	LOTTO	FASE	ENTE	TIPO DOC.	OPERA/DISCIPLINA	PROGR.	REV.	SCALA:
IF28	01	E	ZZ	DA	GN0600	004	B	1:200

File: IP2801EZZDAGN060004B.dwg