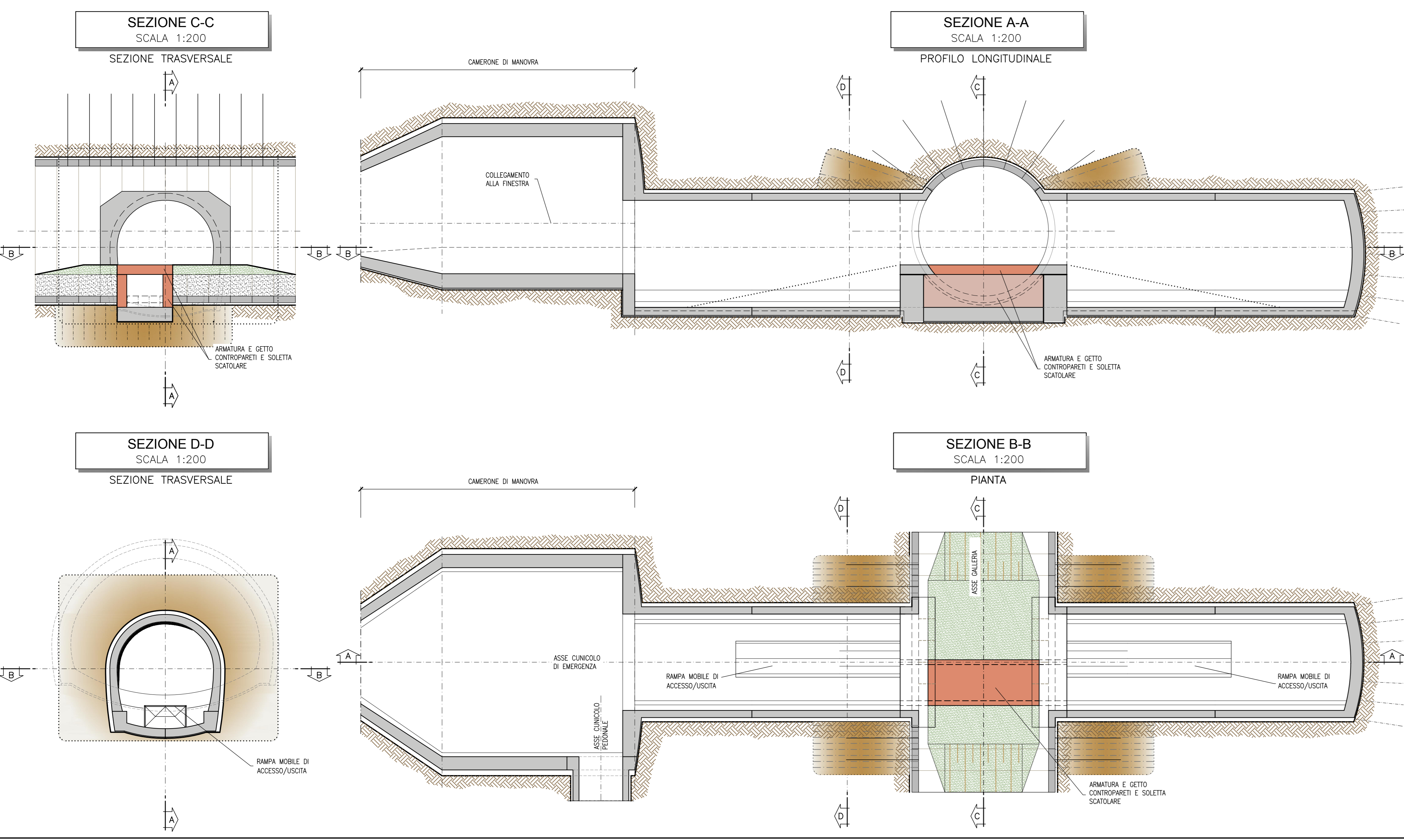


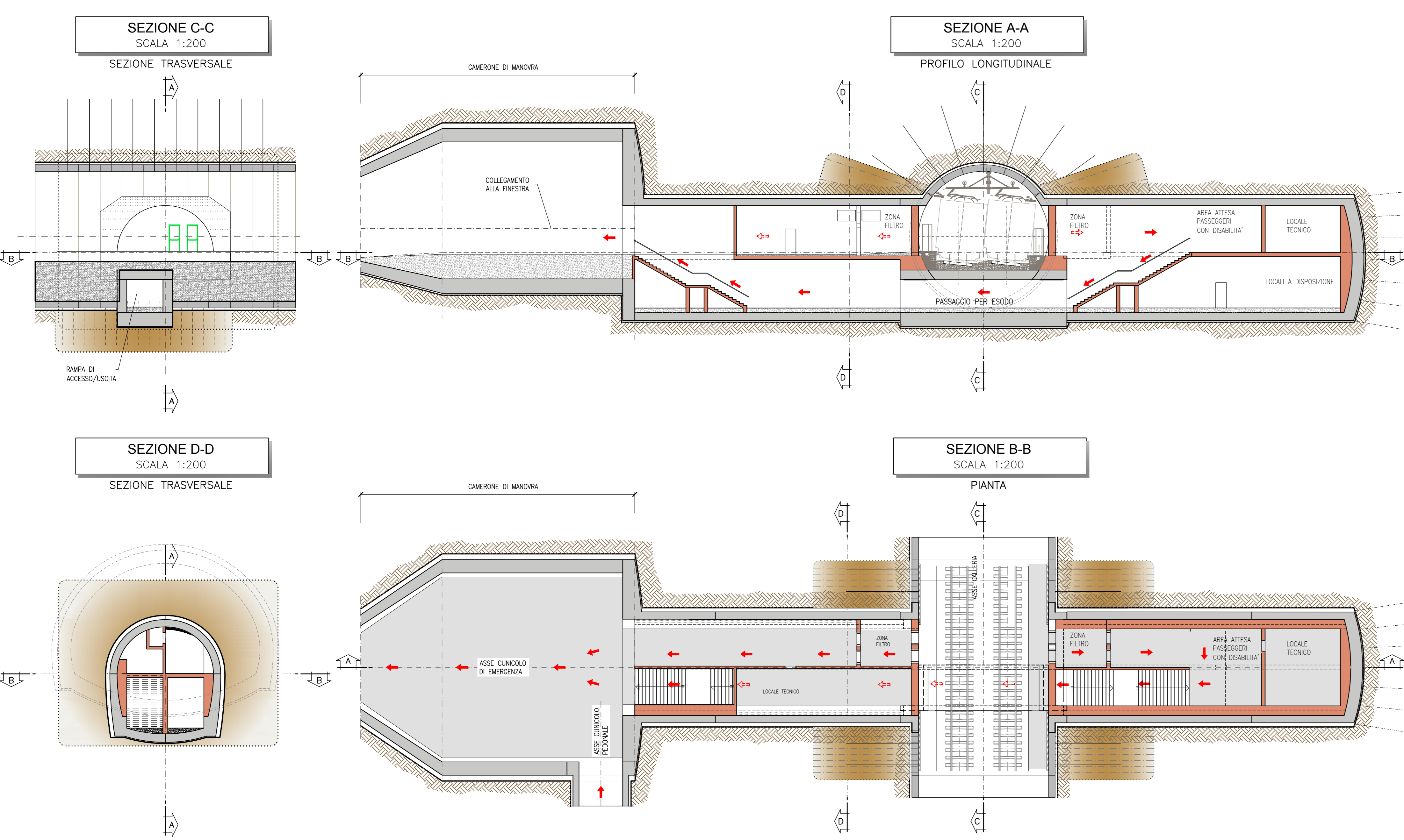
FASE 13

- ARMATURA E GETTO DELLE CONTROPARETI E DELLA SOLETTA DI COPERTURA DELLO SCATOLARE (PREVISTA CONNESSIONE LATERALE ALLE STRUTTURE DELLA GALLERIA ED ALLE CERCHIATURE IN C.A. ALL'INNESTO DELLE GALERIE LATERALI)



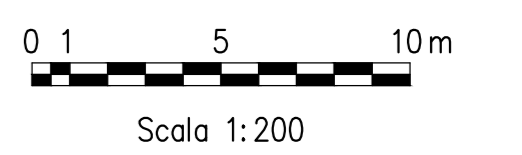
FASE 14

- COMPLETAMENTO DELLE STRUTTURE IN C.A. INTERNE DELLE GALERIE LATERALI
- COMPLETAMENTO DELLA LINEA



NOTA TABELLA MATERIALI

PER LE CARATTERISTICHE DEI MATERIALI E NOTE DI CARATTERE GENERALE SI RIMANDA ALL'ELABORATO "IP2801EZZSPGN000002"



COMMITTENTE: **RFI** INFRASTRUTTURE FERROVIARIE ITALIANE
GRUPPO FERROVIE DELLO STATO ITALIANE

DIREZIONE LAVORI: **ITALFERR** GRUPPO FERROVIE DELLO STATO ITALIANE

APPALTATORE: **HirpiniaAV** CONSORZIO

SOCI: **salini impregilo**, **ASTALDI**

PROGETTAZIONE: **ROCKSOIL** S.p.A. MANDANTE: **NETENGINEERING**, **Alpina** S.p.A.

PROGETTO ESECUTIVO

ITINERARIO NAPOLI - BARI RADDOPPIO TRATTA APICE - ORSARA I LOTTO FUNZIONALE APICE - HIRPINIA

GN05 - GALLERIA MELITO - FINESTRA COSTRUTTIVA USCITA DI EMERGENZA CARRABILE F3 pk 7+825 E CUNCILOLO PEDONALE pk 7+050

ZONA DI INNESTO CON GALLERIA DI LINEA AL KM 7+825

FASI ESECUTIVE

Planimetria, sezioni - Tav. 4/4

APPALTATORE	DIRETTORE DELLA PROGETTAZIONE	PROGETTISTA
Consorzio HIRPINIA AV il Direttore Tecnico Ing. Vincenzo Morello 10/06/2020	il Responsabile integrazione fra le varie prestazioni specialistiche Ing. G. Cassani	ROCKSOIL S.p.A. Ing. G. Cassani

COMMESSA	LOTTO	FASE	ENTE	TIPO DOC.	OPERA/DISCIPLINA	PROGR.	REV.	SCALA:
IF28	01	E	ZZ	DA	GN0600	014	B	1:50

Rev.	Descrizione	Redatto	Data	Verificato	Data	Approvato	Data	Autorizzato Data
A	Emissione per consegna	M. Augummo	21/03/20	B. Spignarelli	21/03/20	M. Gatti	21/03/20	Ing. G. Cassani
B	Revisione per salubrità	M. Augummo	10/06/20	B. Spignarelli	10/06/20	M. Gatti	10/06/20	

File: IP2801EZZDAGN0600014B.dwg