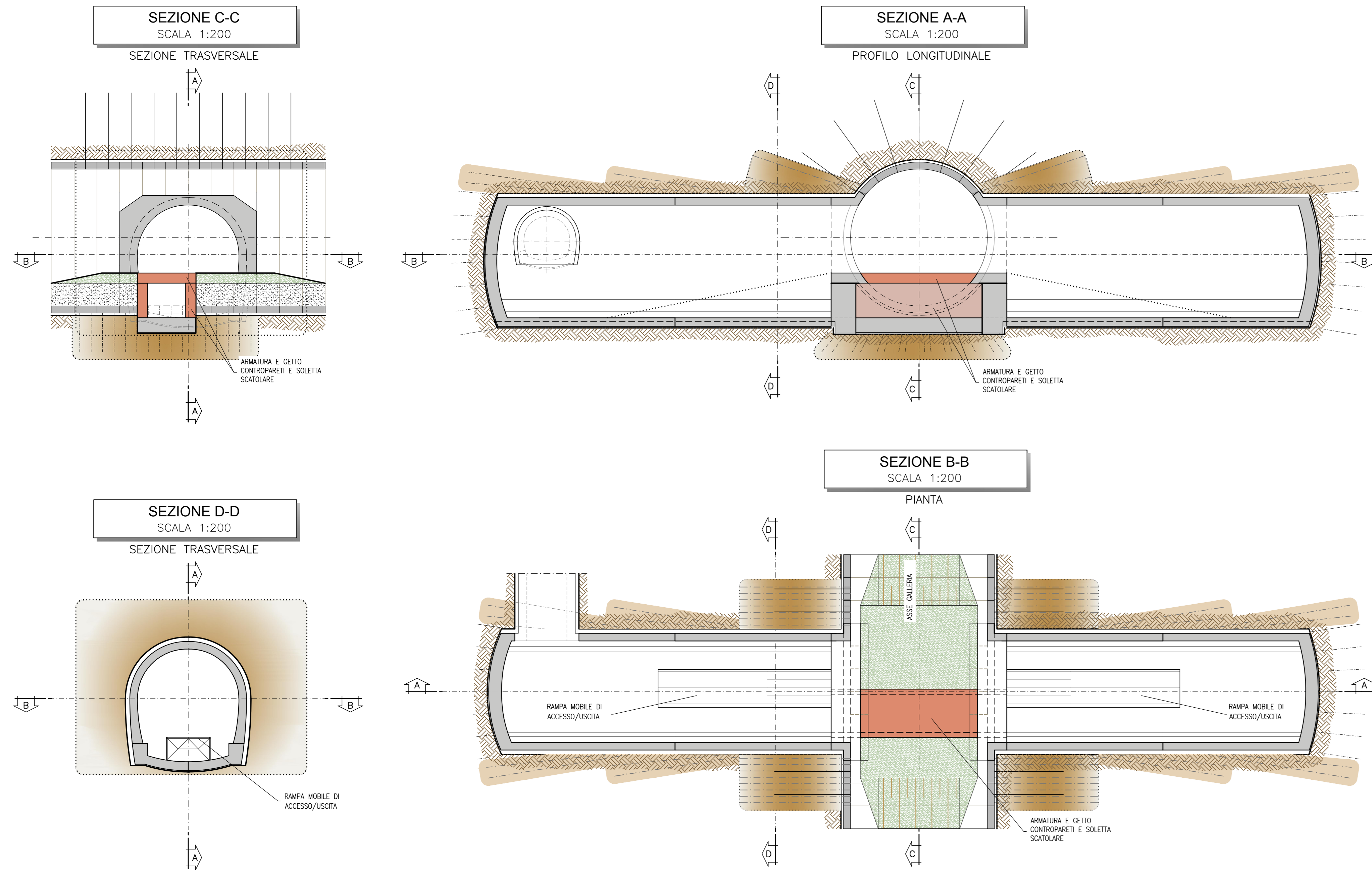


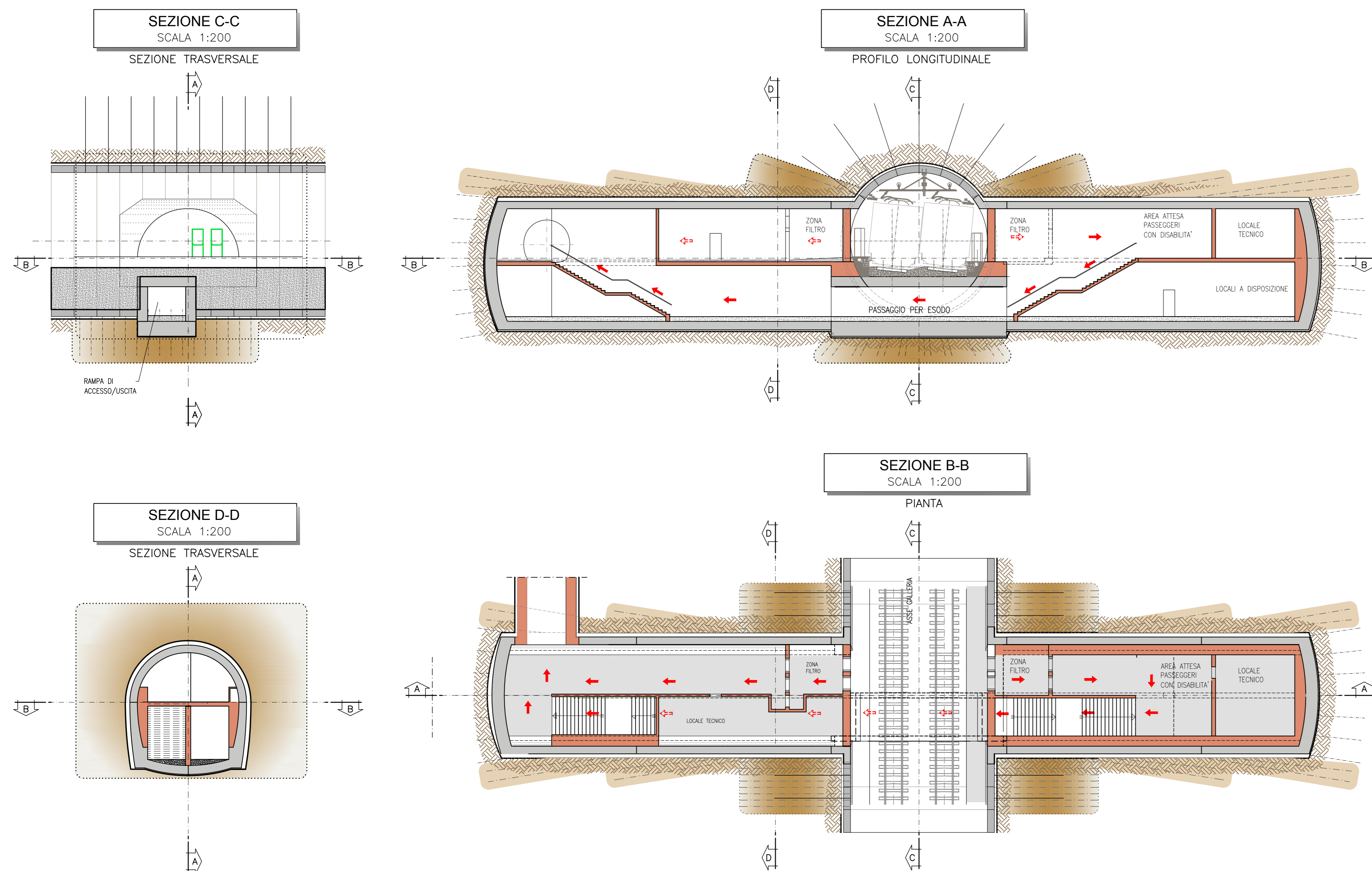
FASE 13

- ARMATURA E GETTO DELLE CONTROPARETI E DELLA SOLETTA DI COPERTURA DELLO SCATOLARE (PREVISTA CONNESSIONE LATERALE ALLE STRUTTURE DELLA GALLERIA ED ALLE CERCHIATURE IN C.A. ALL'INNESTO DELLE GALERIE LATERALI)



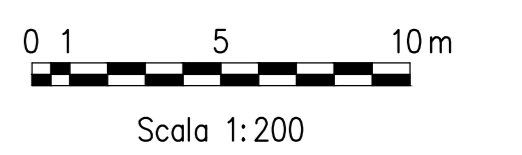
FASE 14

- COMPLETAMENTO DELLE STRUTTURE IN C.A. INTERNE DELLE GALERIE LATERALI
- COMPLETAMENTO DELLA LINEA
- COMPLETAMENTO GETTO FINESTRA



NOTA TABELLA MATERIALI

PER LE CARATTERISTICHE DEI MATERIALI E NOTE DI CARATTERE GENERALE SI RIMANDA ALL'ELABORATO "IF2801EZZSPGN000002"



COMMITTENTE: **RFI** GRUPPO FERROVIARIO ITALIANO

DIREZIONE LAVORI: **ITALFERR** GRUPPO FERROVIARIO DELLO STATO ITALIANO

APPALTATORE: **HirpiniaAV** CONSORZIO

SOCI: **salini impregilo** **ASTALDI**

PROGETTAZIONE: **ROCKSOIL** S.p.A.

MANDANTE: **NETENGINEERING** **Alpina** S.p.A.

PROGETTO ESECUTIVO

ITINERARIO NAPOLI - BARI
RADDOPPIO TRATTA APICE - ORSARA
I LOTTO FUNZIONALE APICE - HIRPINIA
 GN08 - GALLERIA ROCCHETTA - USCITA DI EMERG. PEDONALE F5 pk 11+075 E CUNICOLO PEDONALE pk 12+000
 ZONA DI INNESTO CON GALLERIA DI LINEA AL KM 12+000
 FASI ESECUTIVE
 Planimetria, sezioni - Tav. 4/4

Rev.	Descrizione	Redatto	Data	Verificato	Data	Approvato	Data	Autorizzato Data
A	Emissione per consegna	M. Augiaro	21/02/2020	B. Spagnoli	21/02/2020	M. Gatti	21/02/2020	Ing. G. Cassari
B	Revisione per salubrità	M. Augiaro	10/06/2020	B. Spagnoli	10/06/2020	M. Gatti	10/06/2020	

APPALTATORE: **CONSORZIO HIRPINIA AV**
 Direttore Tecnico
 Ing. Vincenzo Moriello
 10/06/2020

DIRETTORE DELLA PROGETTAZIONE: **Il Responsabile integrazione fra le varie prestazioni specialistiche**
 Ing. G. Cassari

PROGETTISTA: **ROCKSOIL** S.p.A.
 Ing. G. Cassari

COMMESSA	LOTTO	FASE	ENTE	TIPO DOC.	OPERA/DISCIPLINA	PROGR.	REV.	SCALA:
IF28	01	E	ZZ	DA	GN0800	014	B	1:200

File: IF2801EZZDAGN080014B.dwg n. Elab. 1