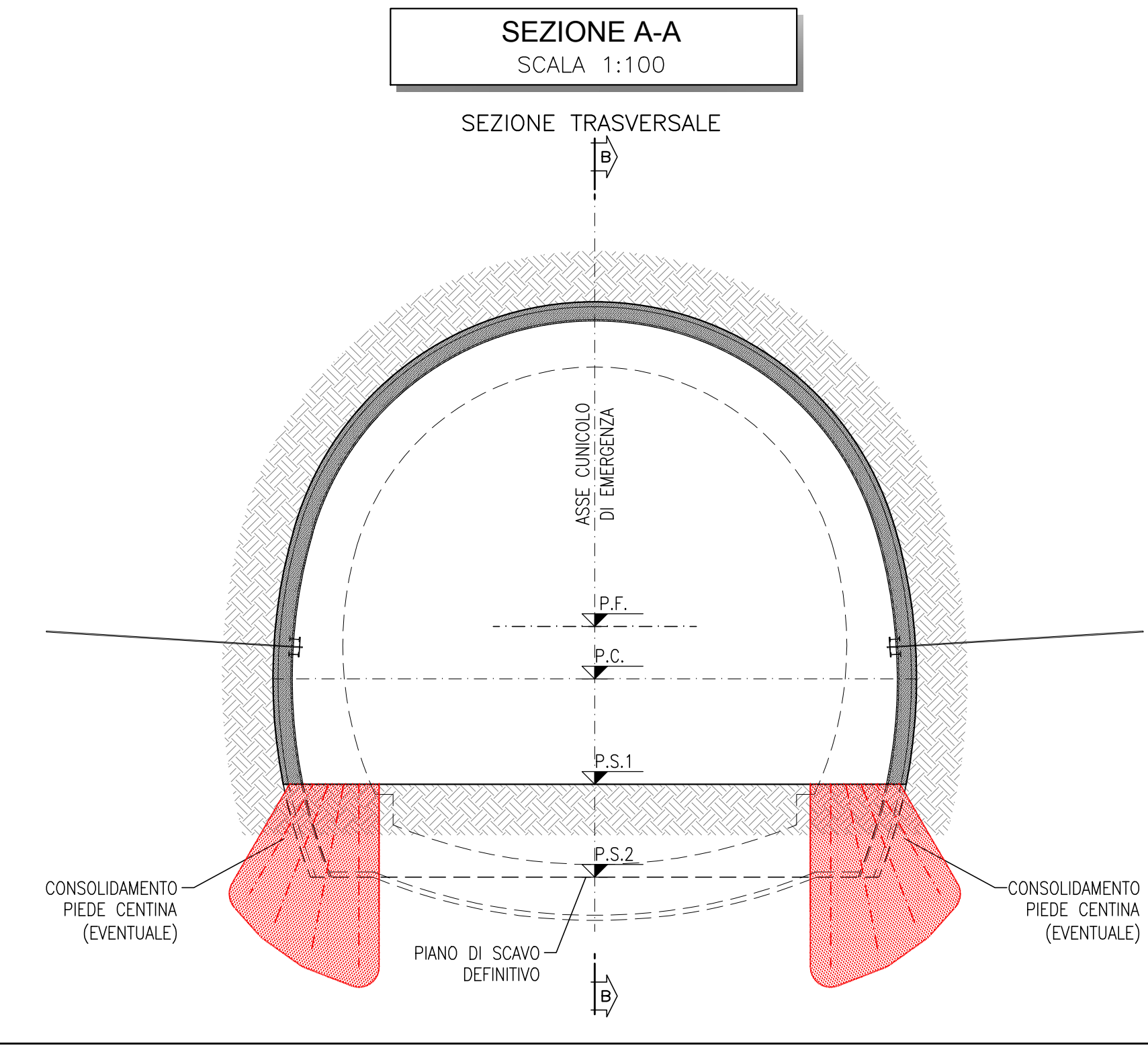
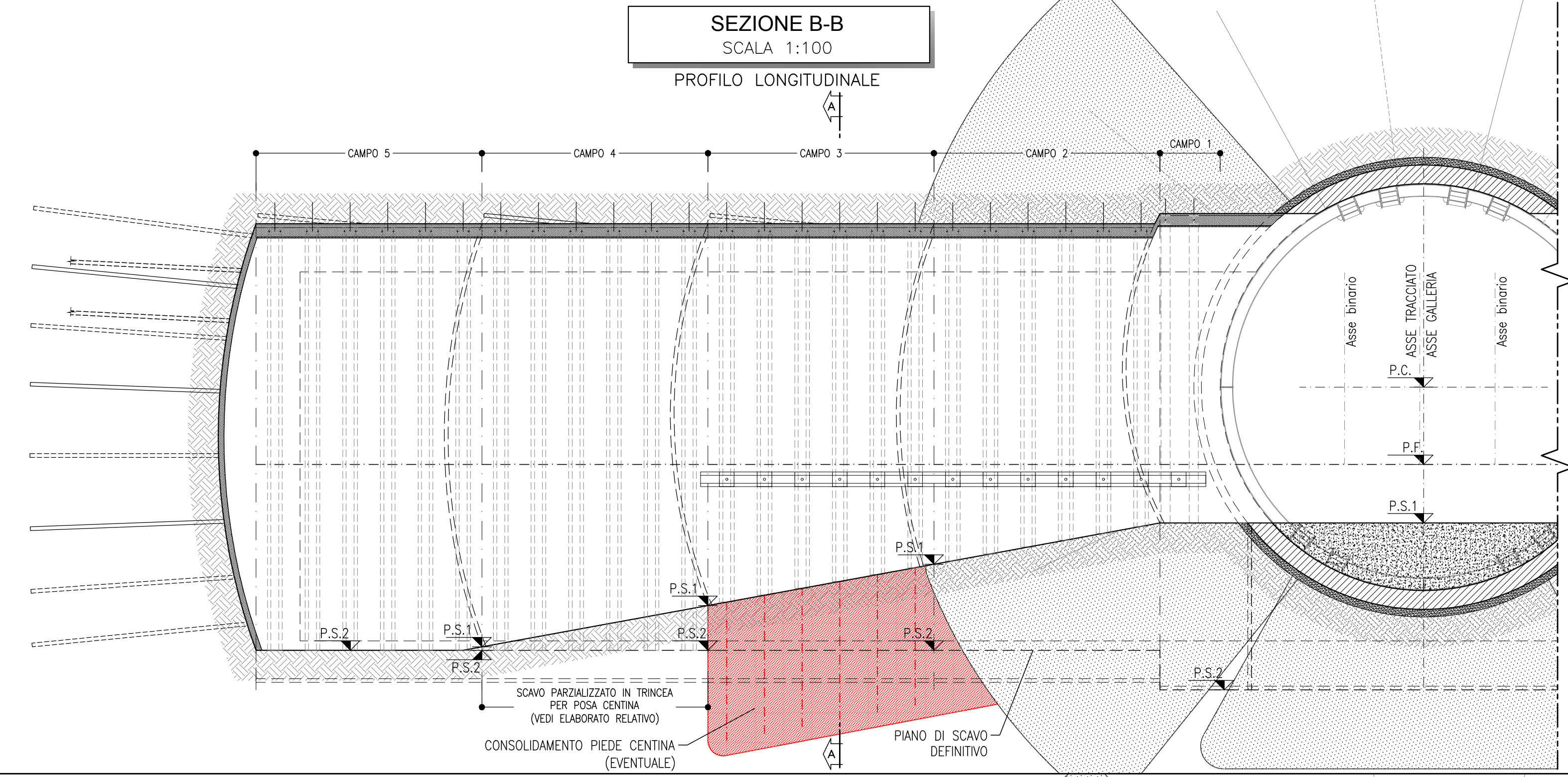


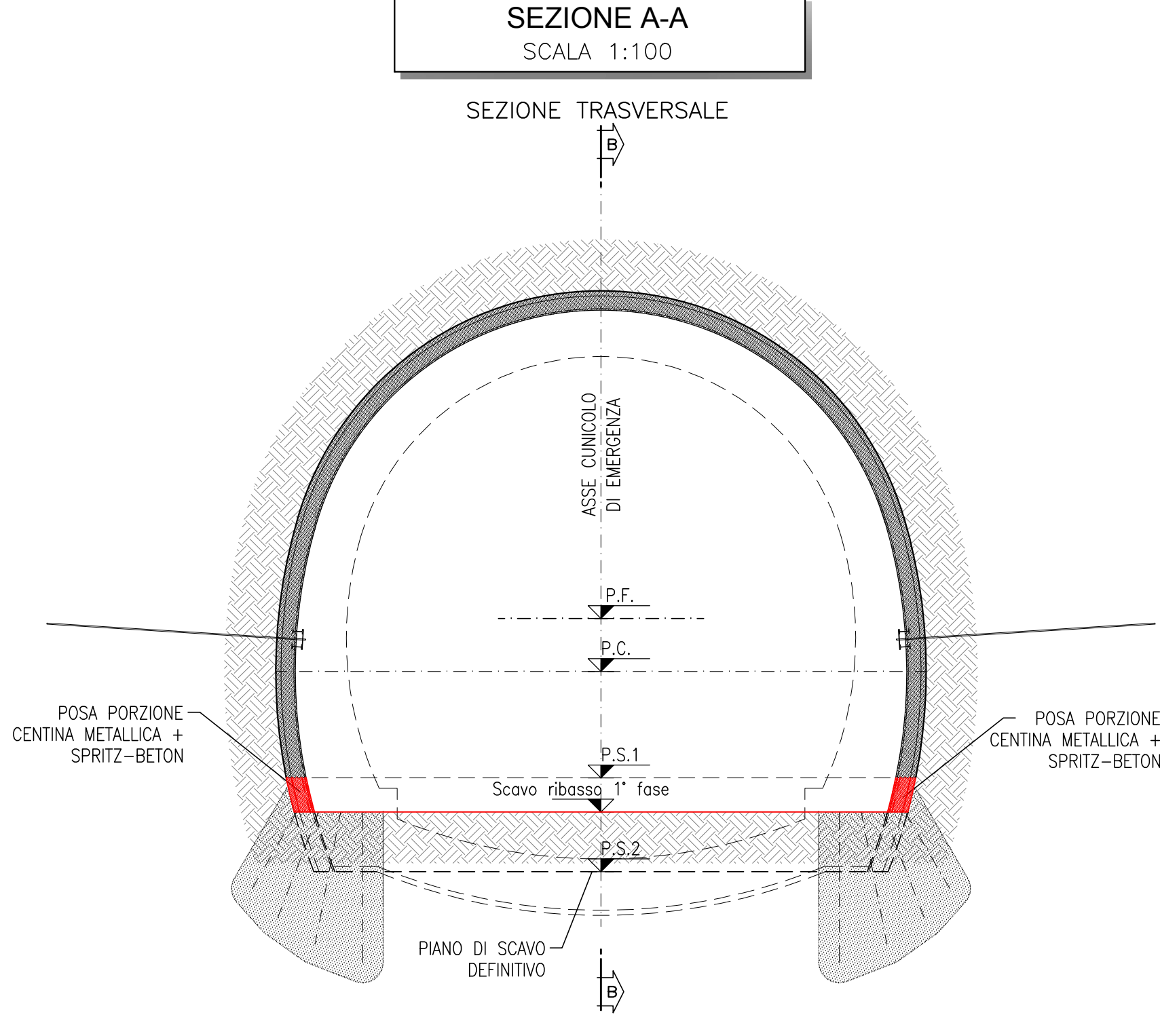
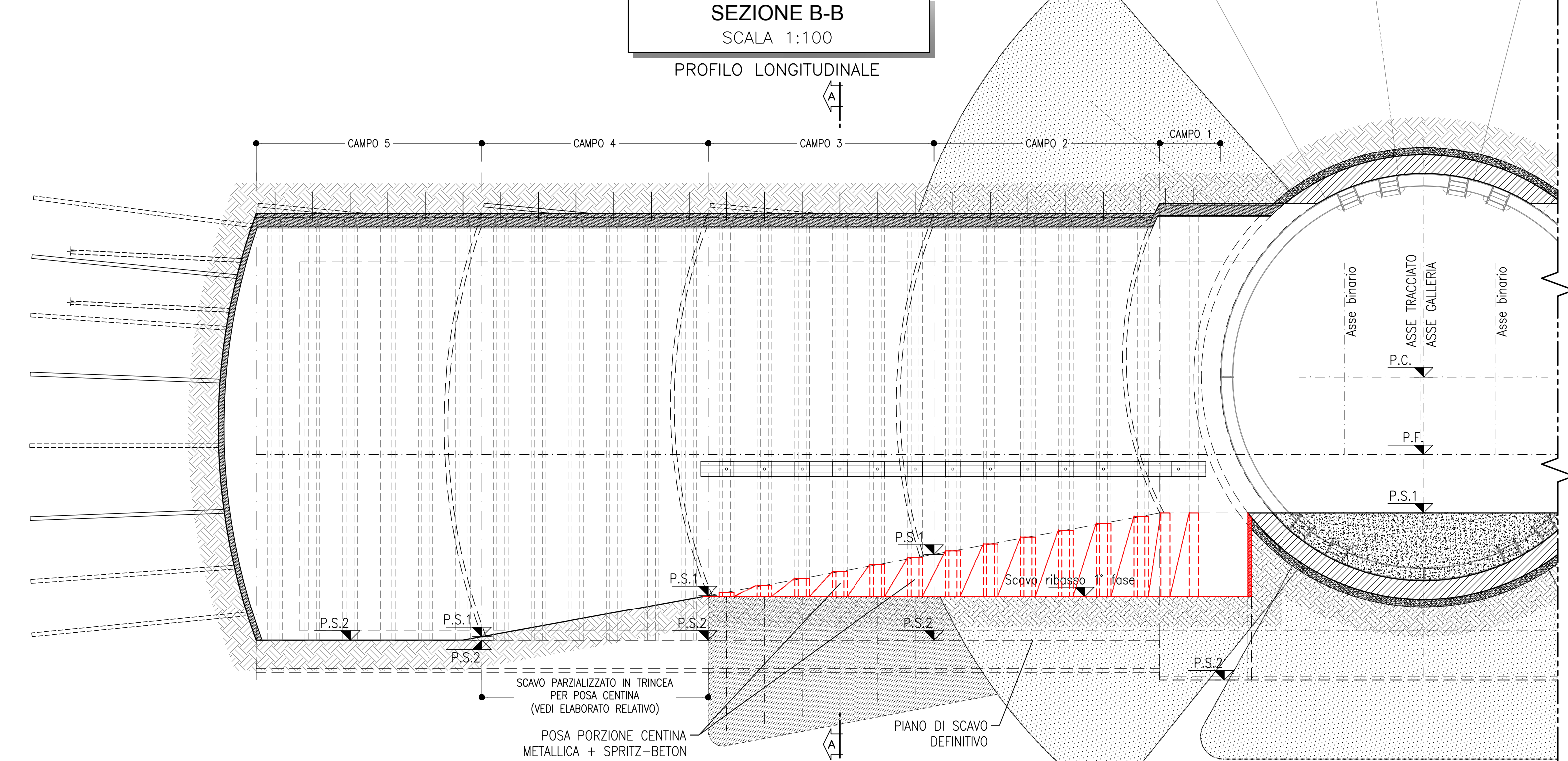
FASE 1

- INSTALLAZIONE DELLA TRAVE DI RIPARTIZIONE ESTESA SU CAMPI 1 - 2 - 3, SU AMBO I LATI DELLA GALLERIA, E CHIODATURA DELLA STESSA.



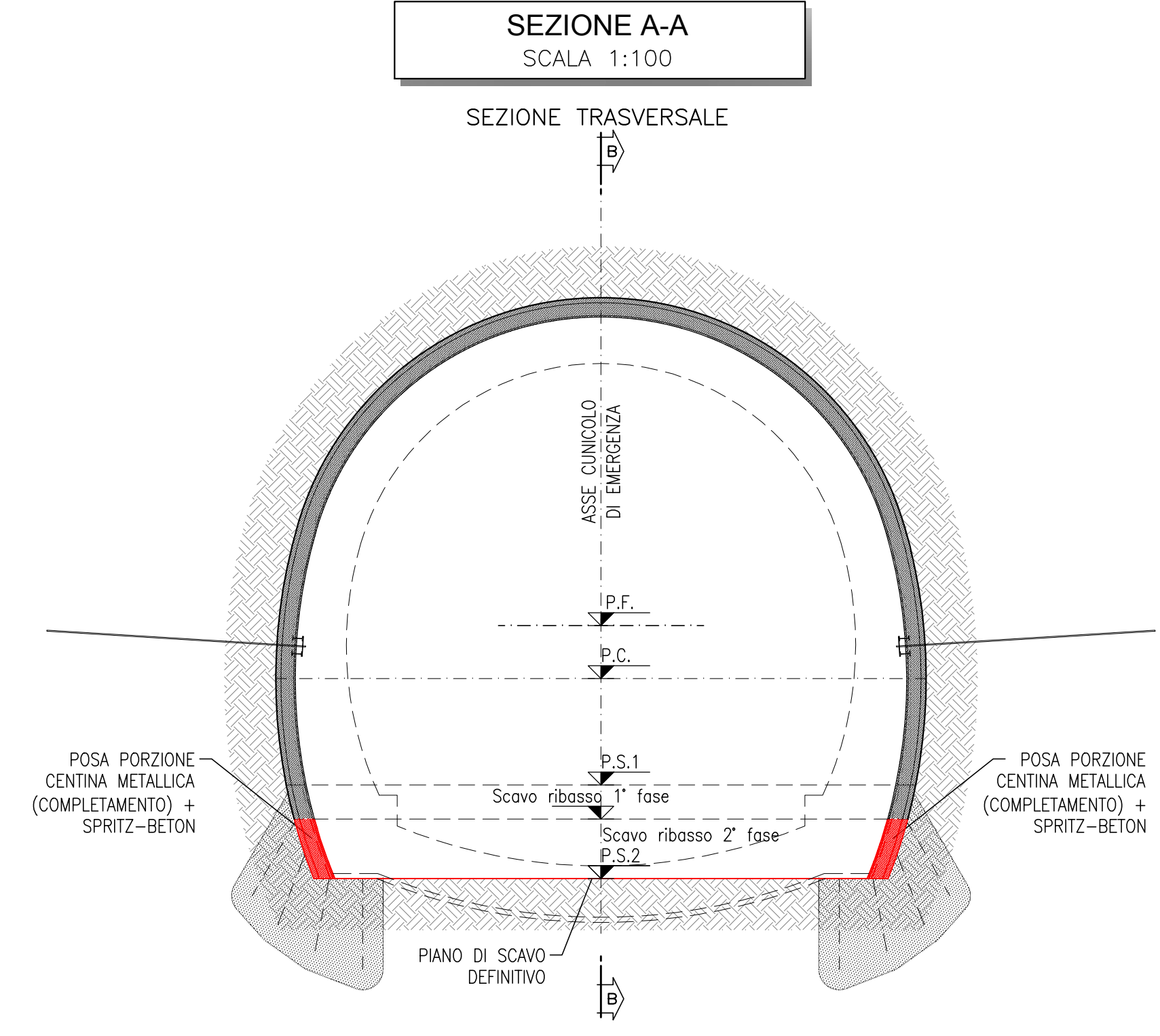
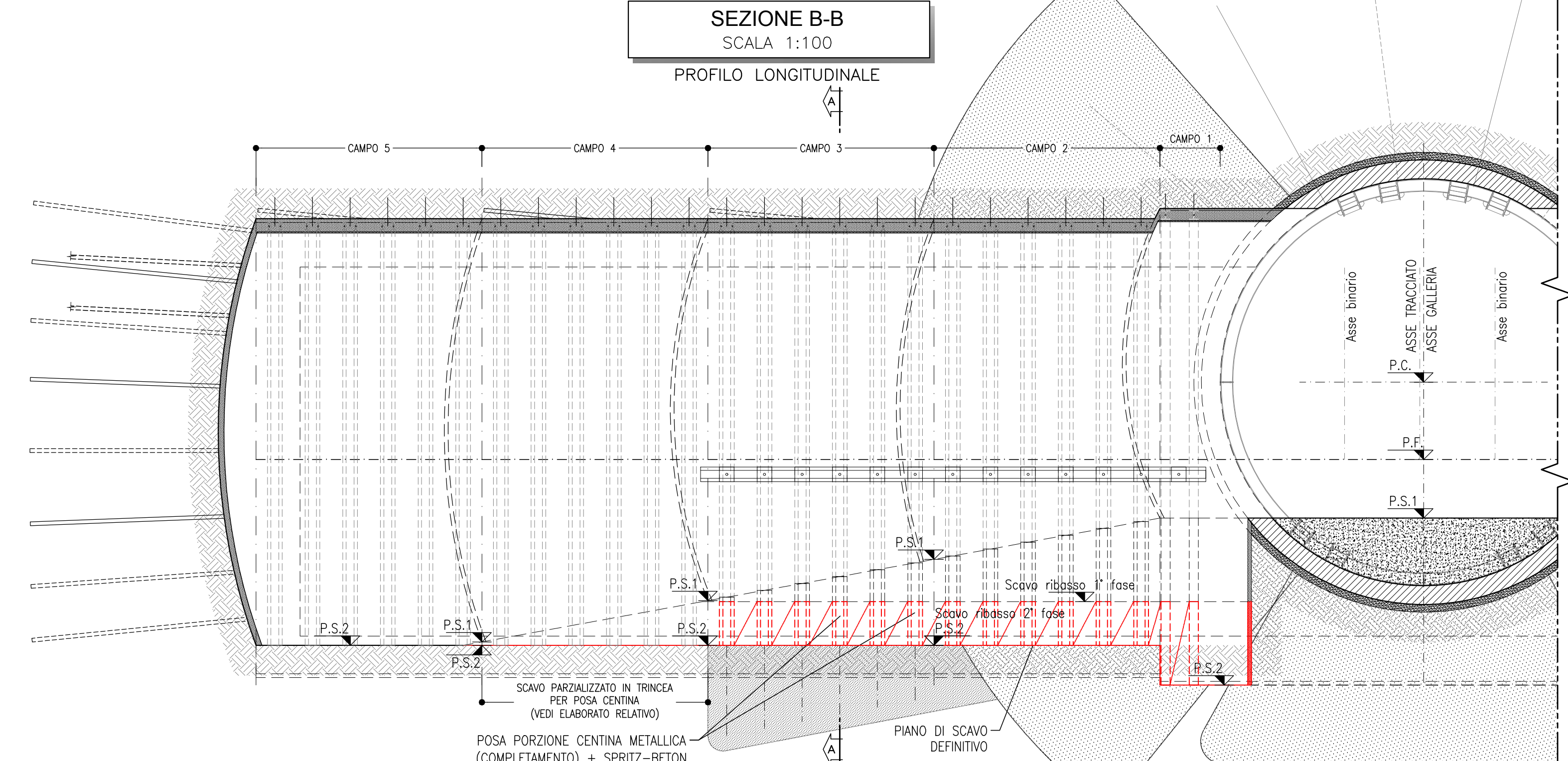
FASE 2

- CONSOIDAMENTO DEL PIEDE CENTINA CAMPO 3 (EVENTUALE).



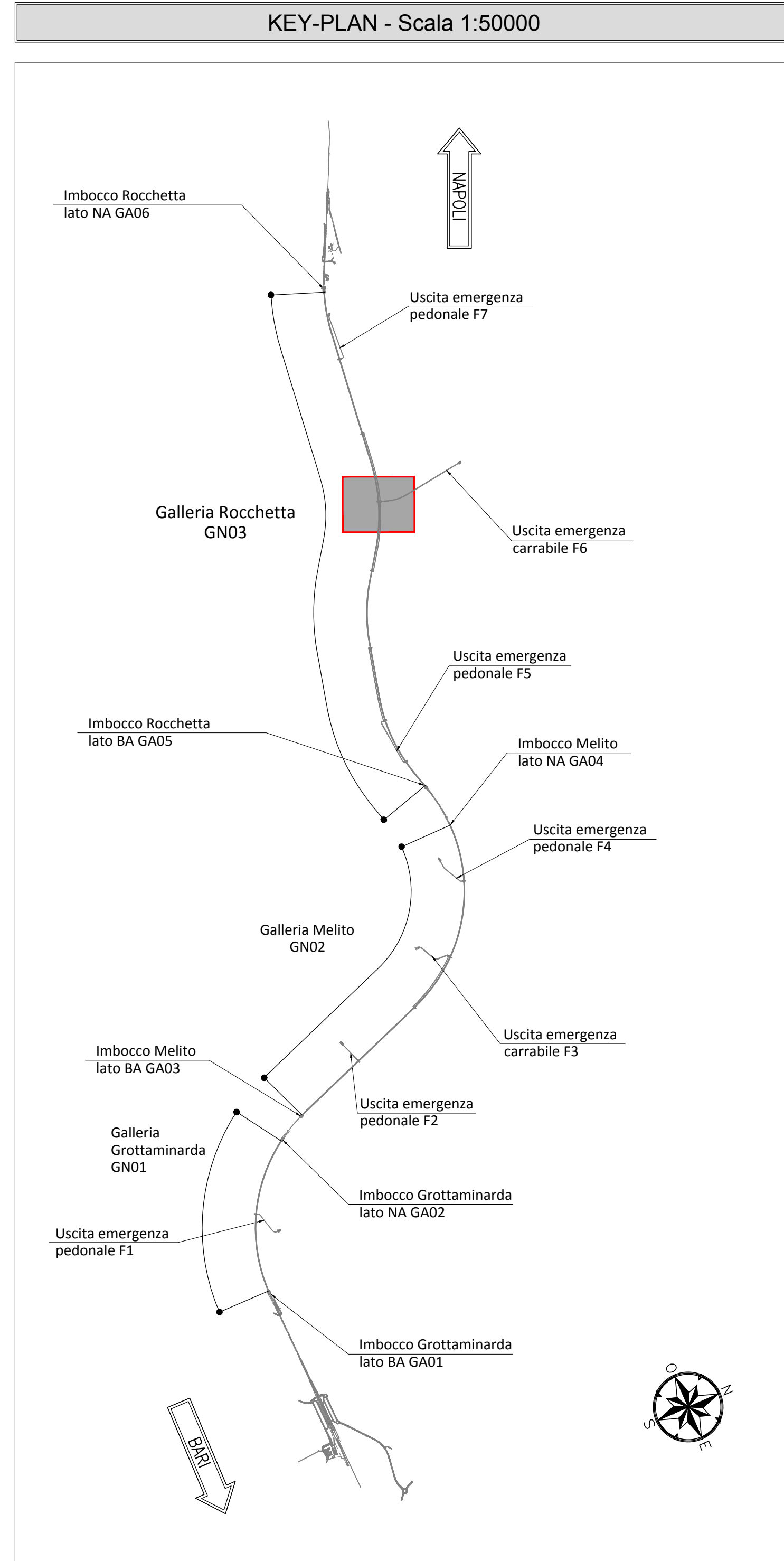
FASE 3

- SCAVO DI RIBASSO DI PRIMA FASE CON RIBATTITURA CENTINE. RIBASSO ESEGUITO UNA CENTINA PER VOLTA, PRIMA SU UN LATO POI SULL'ALTRO.



FASE 4

- SCAVO DI RIBASSO DI SECONDA FASE (PIANO DI SCAVO DEFINITIVO) CON RIBATTITURA CENTINE. RIBASSO ESEGUITO UNA CENTINA PER VOLTA, PRIMA SU UN LATO POI SULL'ALTRO.



NOTA TABELLA MATERIALI

PER LE CARATTERISTICHE DEI MATERIALI E NOTE DI CARATTERE GENERALE SI RIMANDA ALL'ELABORATO "IF2801EZZZSPGN0000002"

LEGENDA

P.C.= PIANO DEI CENTRI P.S.1= PIANO DI SCAVO PROVVISORIO
P.F.= PIANO DEL FERRO P.S.2= PIANO DI SCAVO DEFINITIVO

0 1 5m
Scala 1:100

COMMITTENTE: RFI - GRUPPO FERROVIE DELLO STATO ITALIANE

DIREZIONE LAVORI: ITALFERR - GRUPPO FERROVIE DELLO STATO ITALIANE

APPALTATORE: HirpiniaAV

CONSORZIO: salini impreglio, ASTALDI

PROGETTAZIONE: ROCKSOIL S.p.A., NET ENGINEERING, Alpina S.p.A.

PROGETTO ESECUTIVO

ITINERARIO NAPOLI - BARI RADDOPPIO TRATTA APICE - ORSARA I LOTTO FUNZIONALE APICE - HIRPINIA

GN03 - GALLERIA ROCCHETTA - FINESTRA COSTRUTTIVA/USCITA DI EMERGENZA F5 (p. 13+455) E CUNCIOLI PEDONALI p. 12+475 (LATO BA) E 14+725 (LATO VA)

ZONA DI INNESTO CON GALLERIA DI LINEA AL KM 13+850

FASI ESECUTIVE

Ribattitura centine gallerie laterali - intervento tipologico

APPALTATORE Consorzio HIRPINIA AV Il Direttore Tecnico Ing. Vincenzo Morello 10/06/2020	DIRETTORE DELLA PROGETTAZIONE Il Responsabile integrazione fra le varie prestazioni specialistiche Ing. G. Cassari	PROGETTISTA ROCKSOIL S.p.A. Ing. G. Cassari
---	--	---

COMMESSA LOTTO FASE ENTE TIPO DOC. OPERA/DISCIPLINA PROGR. REV. SCALA:

IF28 01 E ZZ DA GN0900 005 A 1:100

Rev.	Descrizione	Redatto	Data	Verificato	Data	Approvato	Data	Autorizzato	Data
A	Emissione per consegna	M. Augemore	10/06/2020	B. Segnerelli	10/06/2020	M. Gatti	10/06/2020	Ing. G. Cassari	10/06/2020

File: IF2801EZZZAGN0800005A.dwg n. Esab. 1