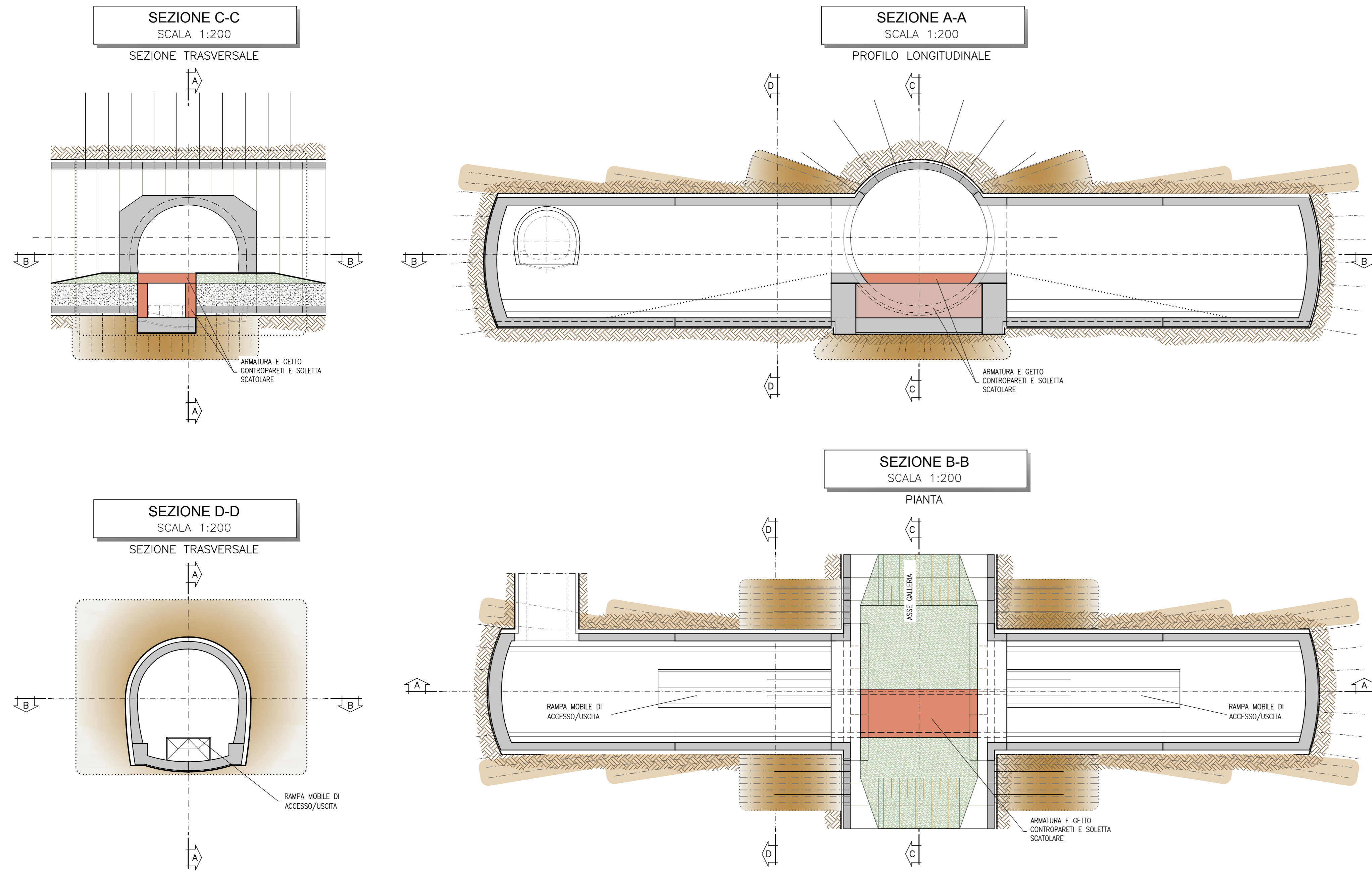


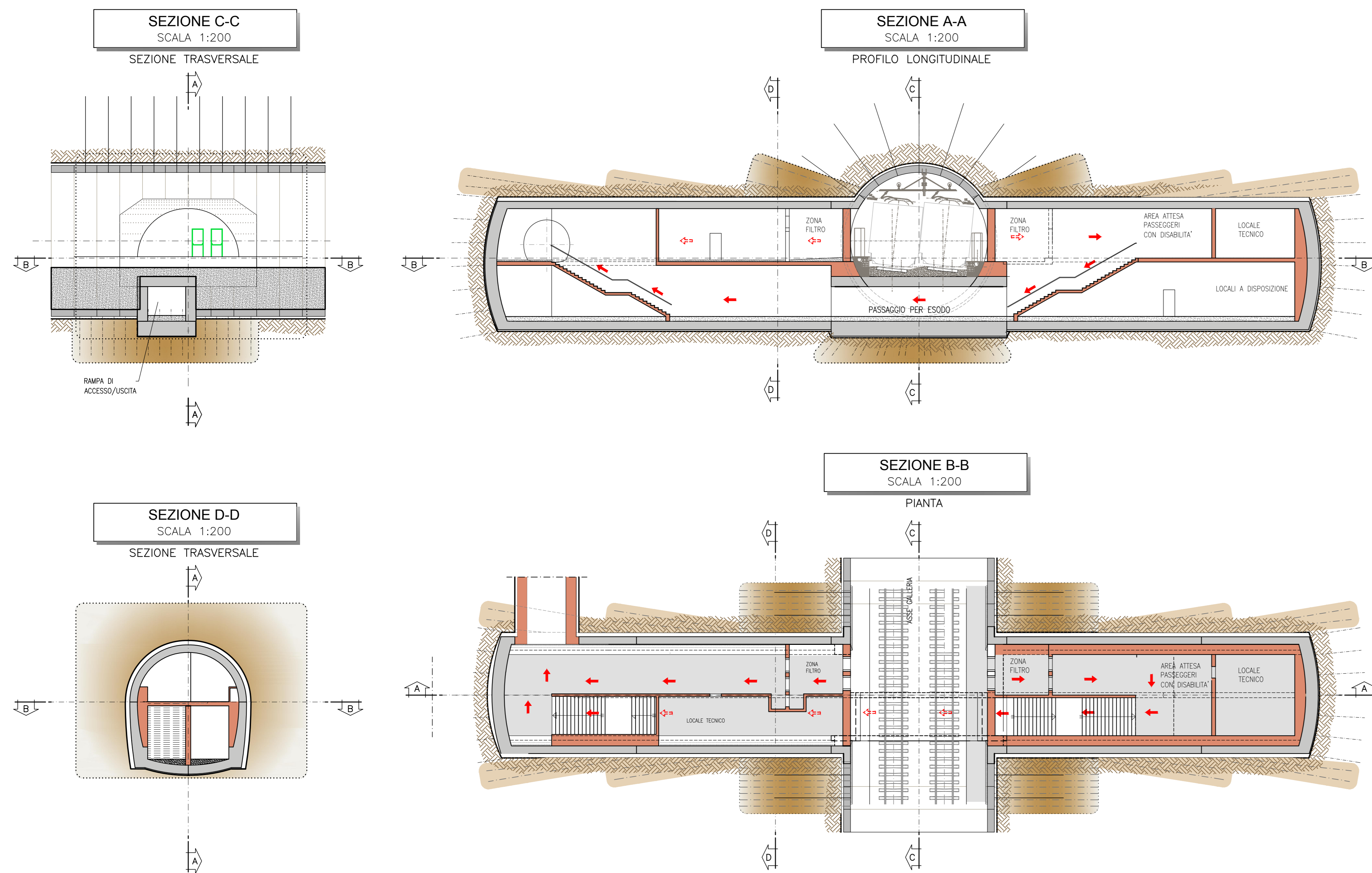
FASE 13

- ARMATURA E GETTO DELLE CONTROPARETI E DELLA SOLETTA DI COPERTURA DELLO SCATOLARE (PREVISTA CONNESSIONE LATERALE ALLE STRUTTURE DELLA GALLERIA ED ALLE CERCHIATURE IN C.A. ALL'INNESTO DELLE GALERIE LATERALI)



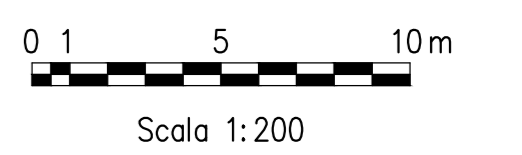
FASE 14

- COMPLETAMENTO DELLE STRUTTURE IN C.A. INTERNE DELLE GALERIE LATERALI
- COMPLETAMENTO DELLA LINEA
- COMPLETAMENTO GETTO FINESTRA



NOTA TABELLA MATERIALI

PER LE CARATTERISTICHE DEI MATERIALI E NOTE DI CARATTERE GENERALE SI RIMANDA ALL'ELABORATO "IP2801EZZSPGN000002"



COMMITTENTE:
RFI
 GRUPPO FERROVIE DELLO STATO ITALIANE

DIREZIONE LAVORI:
ITALFERR
 GRUPPO FERROVIE DELLO STATO ITALIANE

APPALTATORE:
 CONSORZIO:
HirpiniaAV

SOCI:
salini impregilo **ASTALDI**

PROGETTAZIONE:
 MANDATARIA:
ROCKSOIL S.p.A. **NETENGINEERING** **Alpina** S.p.A.

MANDANTE:
NETENGINEERING **Alpina** S.p.A.

PROGETTO ESECUTIVO

ITINERARIO NAPOLI - BARI
RADDOPPIO TRATTA APICE - ORSARA
I LOTTO FUNZIONALE APICE - HIRPINIA
 GN05 - GALLERIA ROCCOSETTA - FINESTRA COSTRUTTIVA (SOSTA DI EMERGENZA FE) 14+450 E CUNCIOLI PEDONALI 12+975 (LATO SA) E 14+725 (LATO VA)
 ZONA DI INNESTO CON GALLERIA DI LINEA AL KM 12+975 (LATO BA)
 FASI ESECUTIVE
 Planimetria, sezioni - Tav. 4/4

Rev.	Descrizione	Redatto	Data	Verificato	Data	Approvato	Data	Autorizzato	Data
A	Emissione per consegna	M. Augummo	21/02/2020	B. Spagnoli	21/02/2020	M. Gatti	21/02/2020	Ing. G. Cassari	
B	Revisione per salubrità	M. Augummo	10/06/2020	B. Spagnoli	10/06/2020	M. Gatti	10/06/2020		

APPALTATORE: Consorzio HIRPINIA AV
 Direttore Tecnico: Ing. Vincenzo Moriello
 10/06/2020

DIRETTORE DELLA PROGETTAZIONE: Il Responsabile integrazione fra le varie prestazioni specialistiche
 Ing. G. Cassari

PROGETTISTA: **ROCKSOIL** S.p.A.
 Ing. G. Cassari

COMMESSA	LOTTO	FASE	ENTE	TIPO DOC.	OPERA/DISCIPLINA	PROGR.	REV.	SCALA:
IF28	01	E	ZZ	DA	GN0900	014	B	1:200

File: IP2801EZZDAGN0800014B.dwg