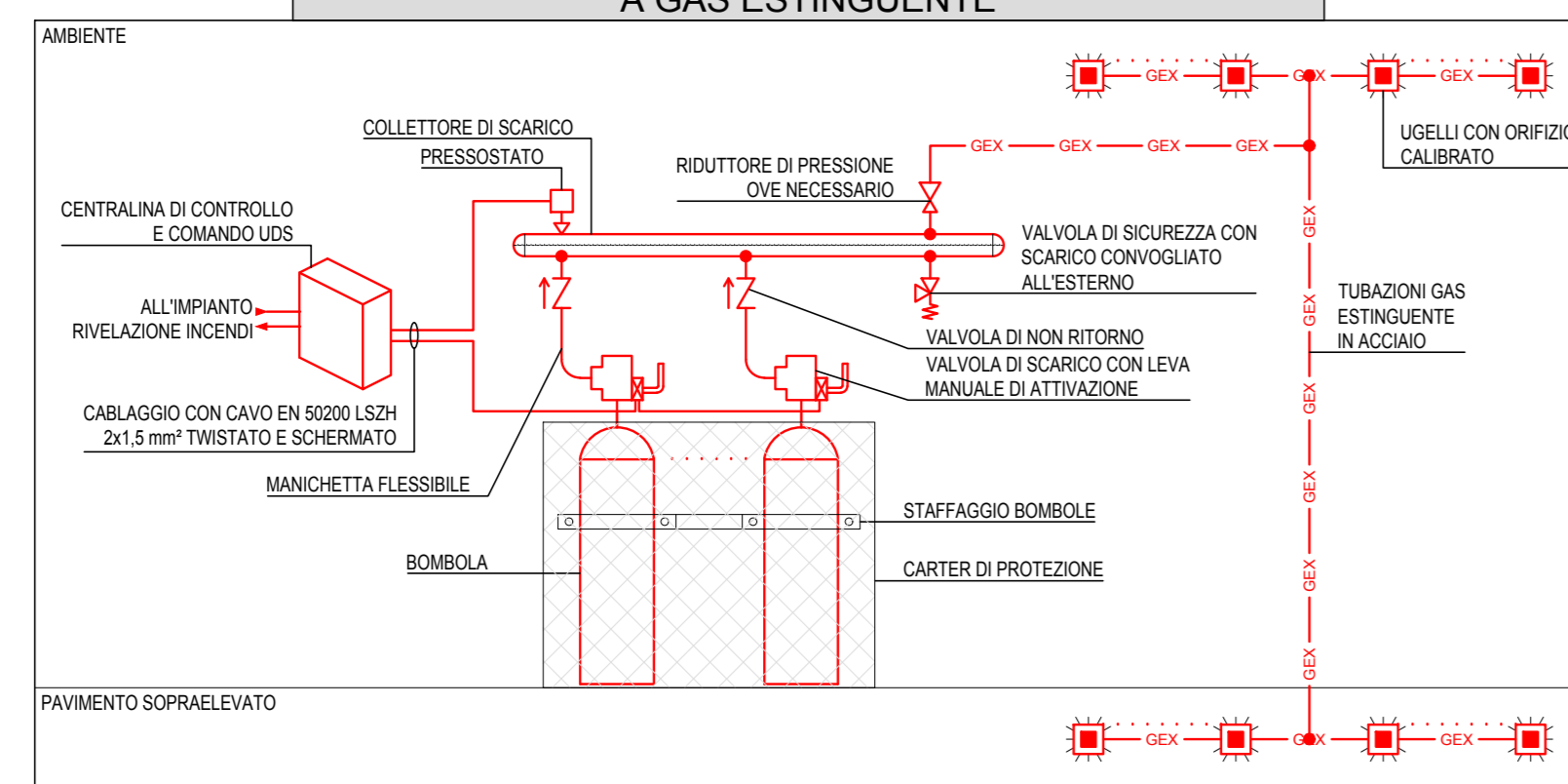
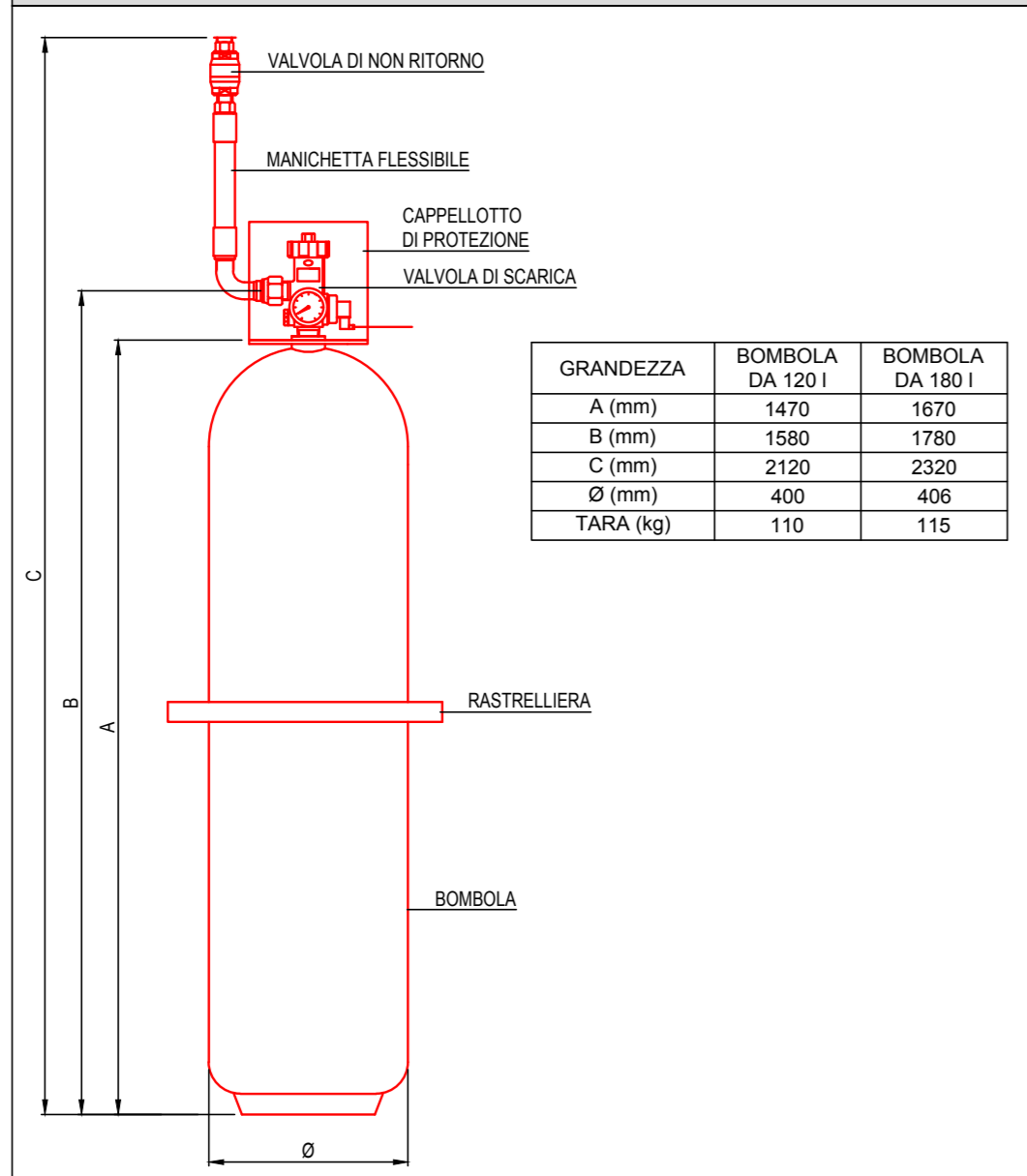


- 1) BOMBOLAE CONTENENTE GAS ESTINGUENTE
- 2) VALVOLA DI APERTURA RAPIDA
- 3) VALVOLA PILOTA CON ATTUATORE MANUALE / ELETTRICO DA SISTEMA
- 4) COLLETTORE
- 5) UGELLI - SA: NEL LOCALE - SB: NEL PAVIMENTO SOPRAELEVATO
- 6) CENTRALINA DI CONTROLLO, COMANDO E MONITORAGGIO (IUDS)
- 7) CENTRALINA DI RILEVAZIONE INCENDI (VEDI ALTRE PARTI DEL PROGETTO)
- 8) PULSANTE MANUALE DI ATTIVAZIONE IMPIANTO
- 9) ALLARME OTTICO/ACUSTICO SA: "EVACUARE IL LOCALE" - SB: "VIETATO ENTRARE SPEGNIMENTO IN CORSO"
- 10) PULSANTE DI DISATTIVAZIONE SCARICA
- 11) SERRANDA DI SOVRAPPRESSIONE

SCHEMA TIPOLOGICO IMPIANTO DI SPEGNIMENTO A GAS ESTINGUENTE



SCHEMA TIPOLOGICO IMPIANTO DI SPEGNIMENTO A GAS ESTINGUENTE



SPECIFICHE STAFFAGGI TUBAZIONI

DISTANZA MASSIMA FRA SOSTEGNI CONSECUTIVI:

TUBAZIONE	DISTANZA (m)
DN 6	0,5
DN 10 - 3/8"	1,0
DN 15 - 1/2"	1,5
DN 20 - 3/4"	2,0
DN 25 - 1"	2,5
DN 32 - 1 1/4"	3,0
DN 40 - 1 1/2"	3,5
DN 50 - 2"	4,0
DN 65 - 2 1/2"	4,5
DN 80 - 3"	5,0
DN 100 - 4"	5,5
DN 125 - 5"	6,0
DN 150 - 6"	6,5
DN 200 - 8"	7,5

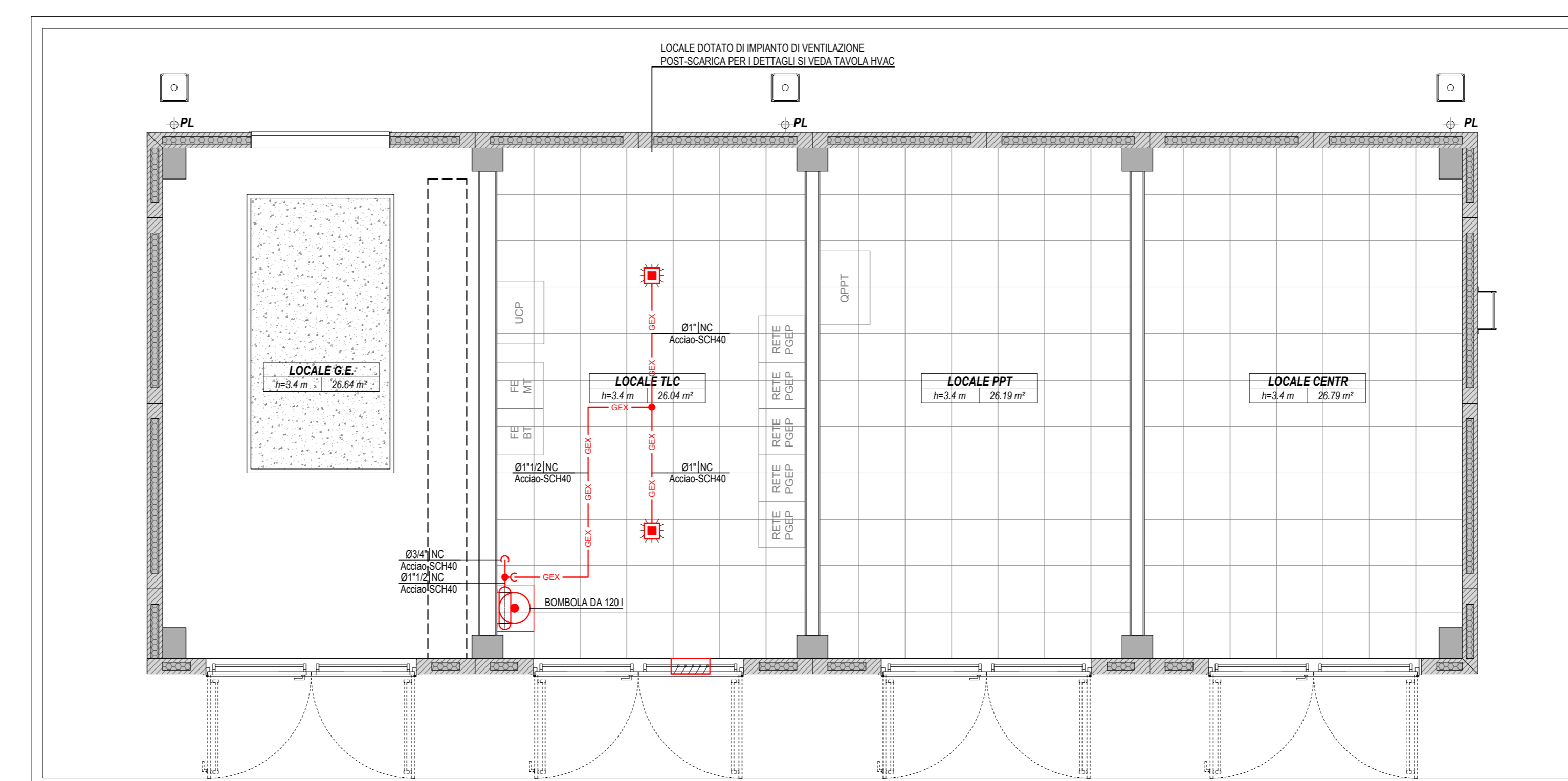
RESISTENZA A TRAZIONE DI TUTTI I COMPONENTI DI SOSTEGNO BASATI SU CARICO DI PROVA:

TUBAZIONE	CARICO DI PROVA (kgf)
FINO A 2"	2000
DA 2" E 2 1/4"	3000
DA 3" A 6"	5000

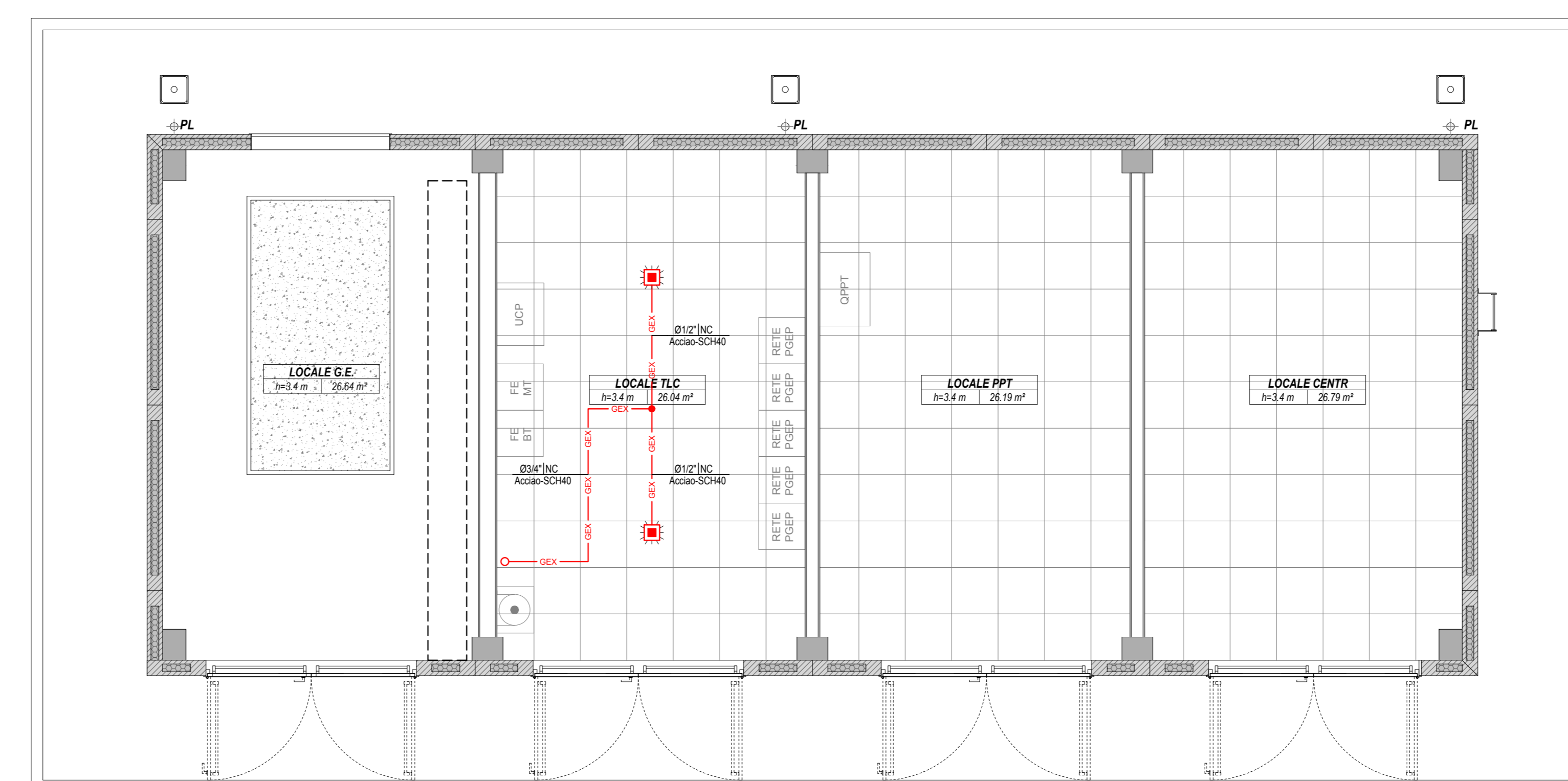
SEZIONE TRASVERSALE DI TUTTI I COMPONENTI DI SOSTEGNO:

TUBAZIONE	BARRA FILETTATA (mm)
FINO A 4"	M 10
DA 5" A 6"	M 12

PIANTA CON DISPOSIZIONE IMPIANTI LIVELLO AMBIENTE - SCALA 1:50



PIANTA CON DISPOSIZIONE IMPIANTI LIVELLO SOTTOPAVIMENTO - SCALA 1:50



LEGENDA SIMBOLI

- GAS --- TUBAZIONE GAS ESTINGUENTE (GAS EXTINGUISHING)
- TUBAZIONE MONTANTE (AL PIANO SUPERIORE)
- TUBAZIONE DISCENDENTE (AL PIANO INFERIORE)
- TUBAZIONE VERTICALE PASSANTE (DAL PIANO INFERIORE AL PIANO SUPERIORE)
- CAMBIO DI QUOTTA DELLA TUBAZIONE SULLO STESSO PIANO
- ↑ DERIVAZIONE TUBAZIONE
- BOMBOLA GAS ESTINGUENTE
- COLLETTORE
- EROGATORE PER IMPIANTO A SPEGNIMENTO A GAS O AD AEROSOL
- GRIGLIA DI SOVRAPPRESSIONE 500x200 mm - FLUSSO DA INTERNO ALL'ESTERNO

LEGENDA INDICATORI

INDICATORE TUBAZIONE

DIAMETRO TUBAZIONE (DN)

CODICE COIBENTAZIONE (N° COIBENTAZIONE PRE-INDICATO)

UTERIORI SPECIFICAZIONI (V. SINTESI)

PN: PRESSIONE NOMINALE (bar)

DN: DIAMETRO (mm)

F: PRESSIONE FLUIDO (bar)

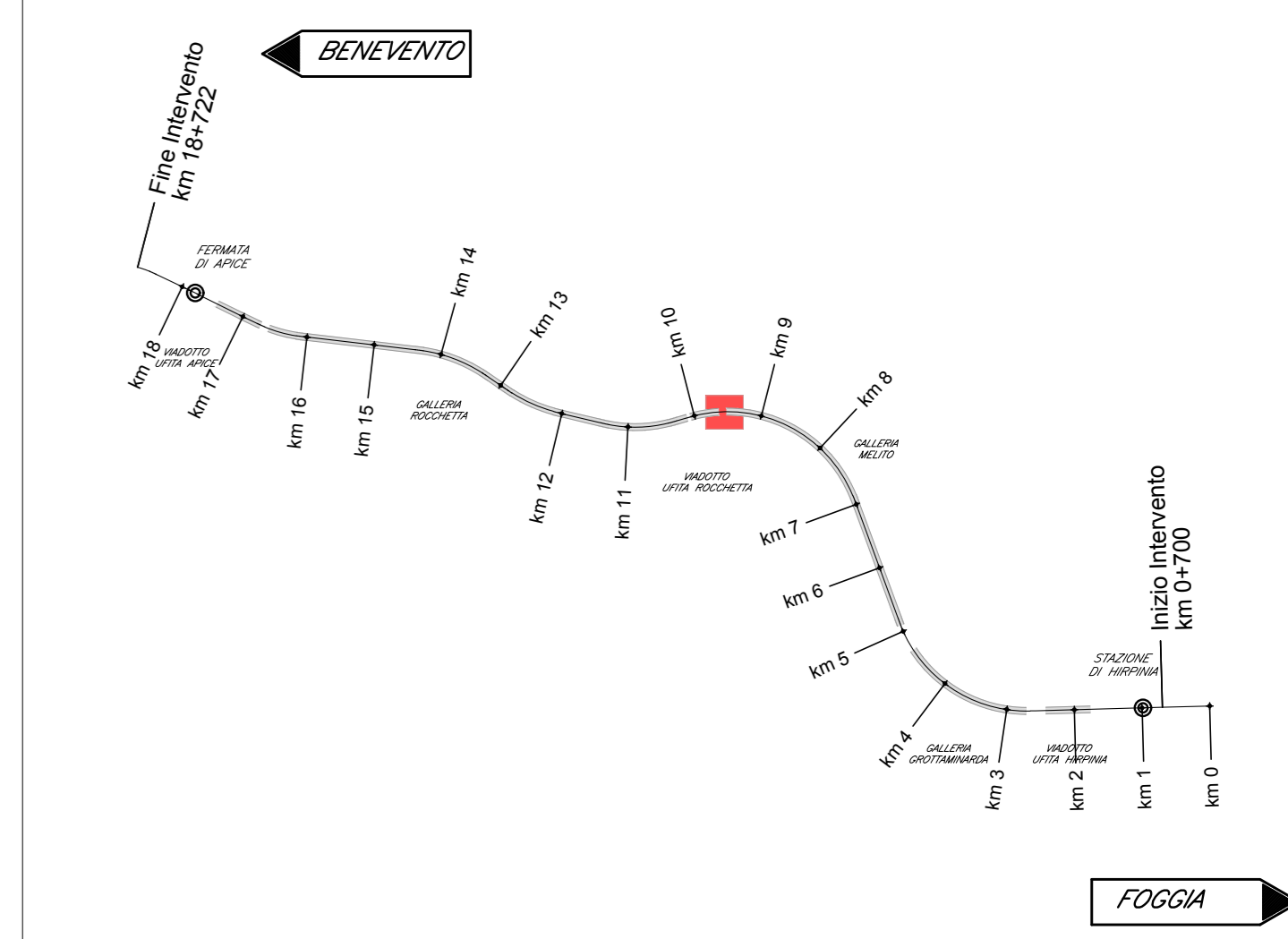
IN: PRESSIONE ALL'ESTERNO (bar)

NOTE

IL CIRCUITO DELLE TUBAZIONI DEVE ESSERE IL PIU' SIMMETRICO POSSIBILE

LE DIMENSIONI DELLE TUBAZIONI SONO DI MASSIMA E DA CONFERMARE IN FASE DI REALIZZAZIONE MEDIANTE APPPOSITO CALCOLO A CARICO DELLA OTTA ESECUTRICE

LE POSIZIONI DELLE CENTRALINE DI CONTROLLO (IUDS), DEI PULSANTI E DEI SEGNALETORI OTTICI/ACUSTICI SONO RIPORTATE NELLA SEZIONE DI PROGETTO "RILEVAZIONE FUMI/INCENDI" ALLA QUALE SI RINVIA



COMMITTENTE: **RFI** GRUPPO FERROVIE DELLO STATO ITALIANE

DIREZIONE LAVORI: **ITALFERR** GRUPPO FERROVIE DELLO STATO ITALIANE

APPALTA TORE: **HirpiniaAV**

CONSORZIO: **salini impregilo** **ASTALDI**

PROGETTAZIONE: **ROCKSOUL** S.p.A.

MANDATARIA: **NET ENGINEERING** **Alpina** S.p.A.

PROGETTO ESECUTIVO

ITINERARIO NAPOLI - BARI RADDOPPIO TRATTA APICE - ORSARA I LOTTO FUNZIONALE APICE - HIRPINIA

IMPIANTI INDUSTRIALI

IM05 - FABBRICATI - FA05

IMPIANTO SPEGNIMENTO A GAS

Schema a blocchi funzionale e Layout impiantistico

Rev.	Descrizione	Redatto	Data	Verificato	Data	Approvato	Data	Autorizzato Data
A	Emissione per consegna	U. Bergamini	21/03/2020	P. Perrotta	21/03/2020	M. Veronesi	21/03/2020	Ing. Paola Erba