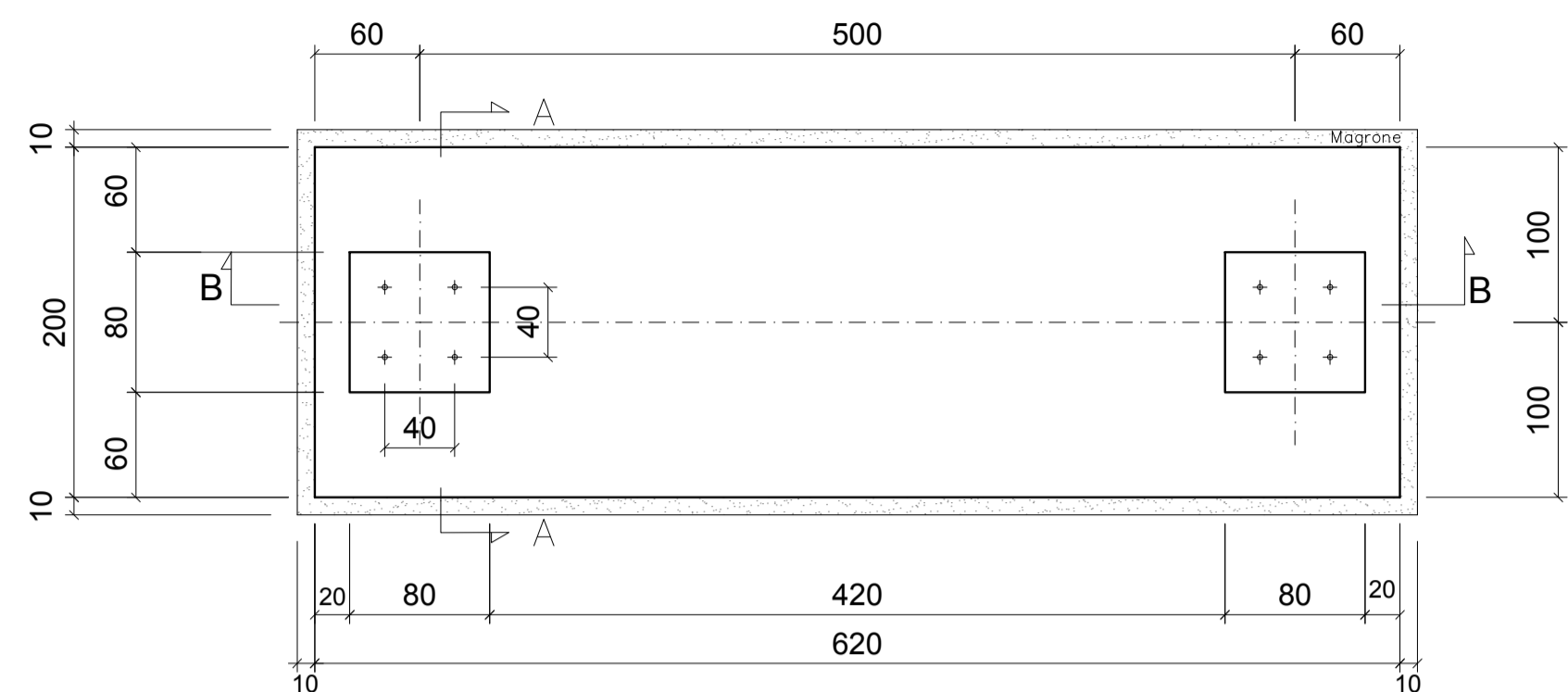
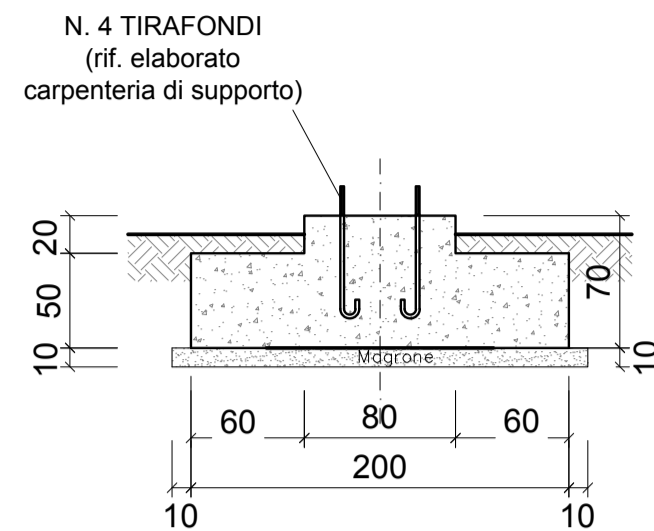


FONDAZIONE PER SUPPORTO PORTASBARRE

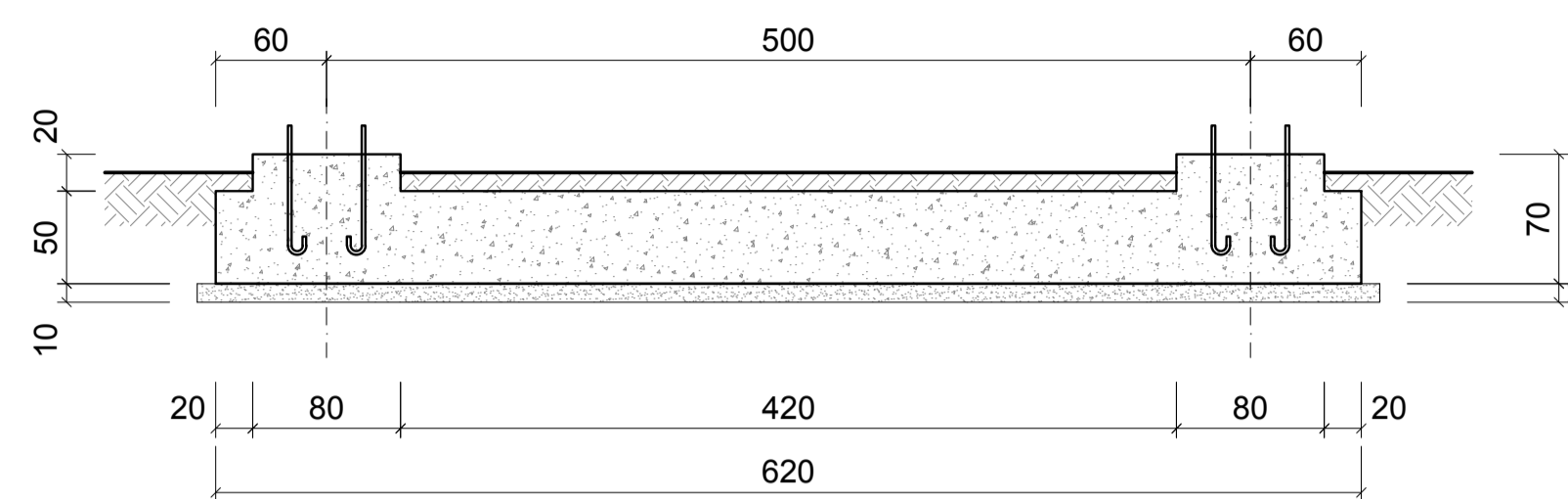
PIANTA SCHEMATICA
scala 1:40



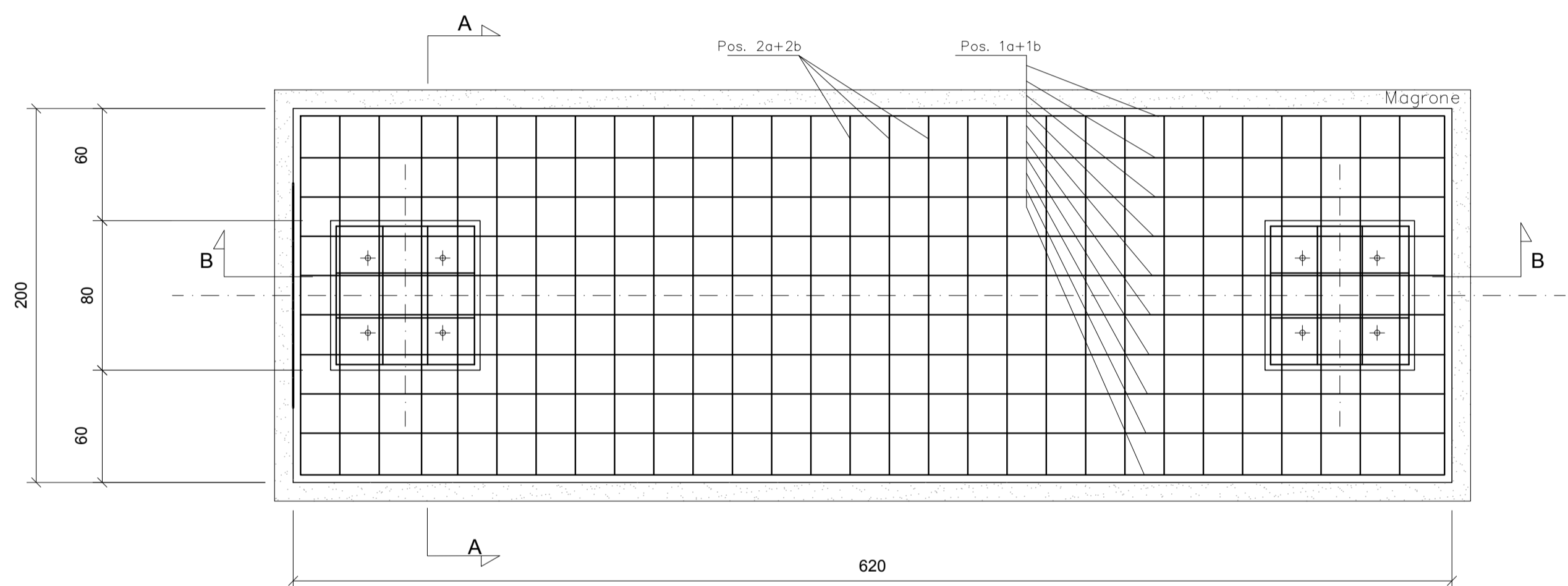
SEZIONE A-A SCHEMATICA
scala 1:40



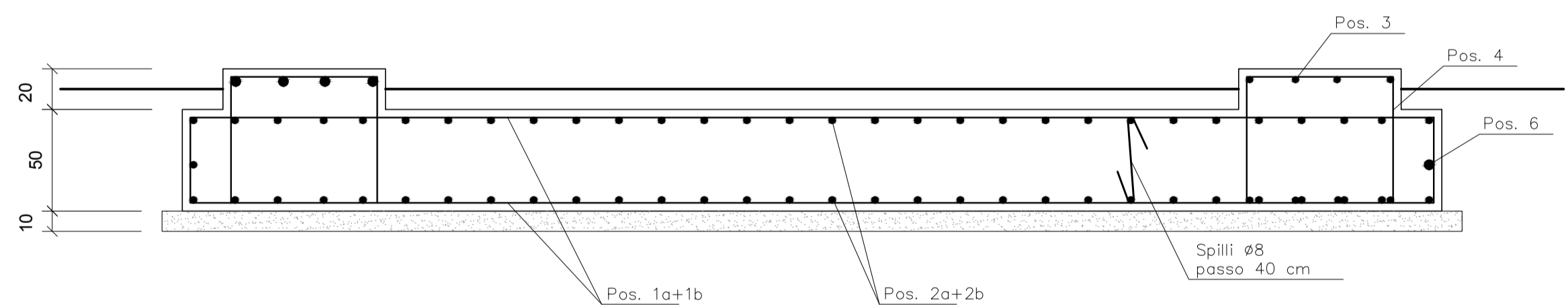
SEZIONE B-B SCHEMATICA
scala 1:40



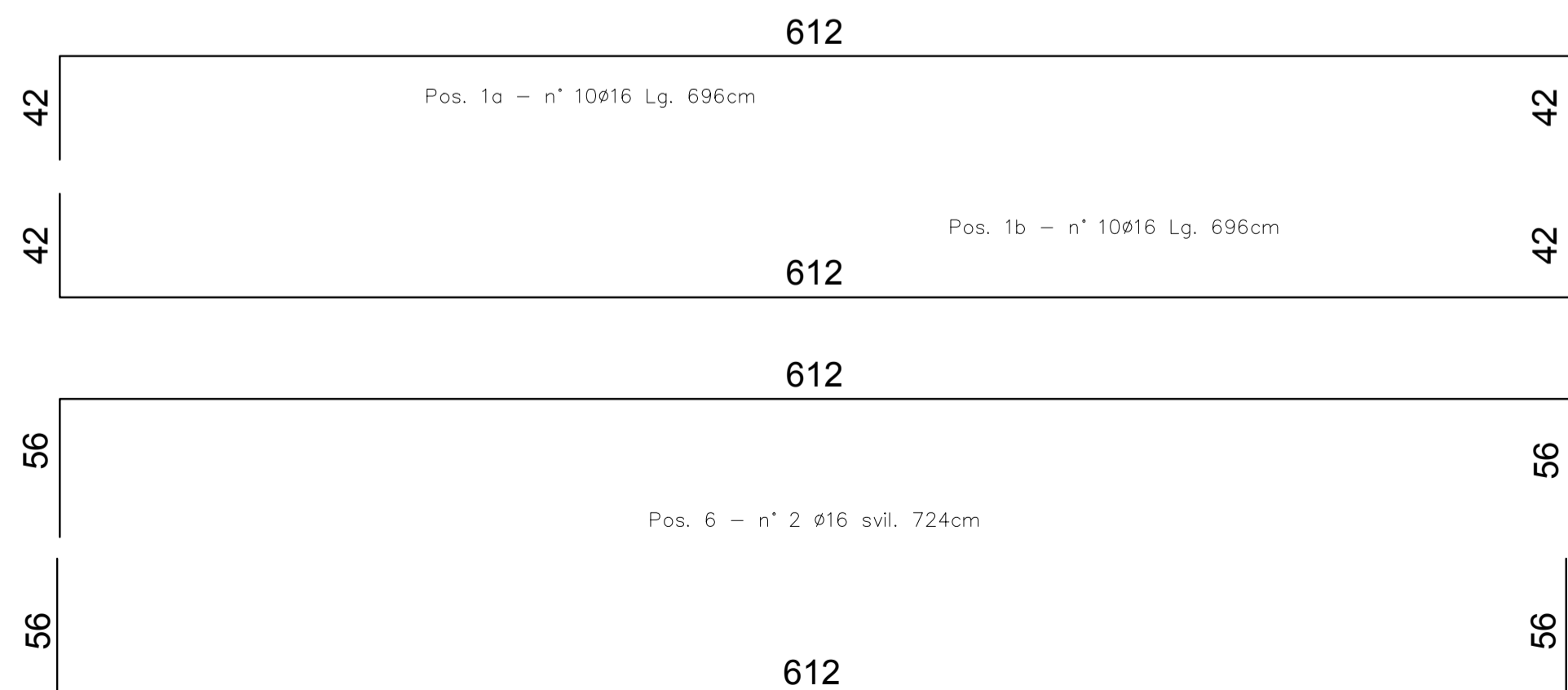
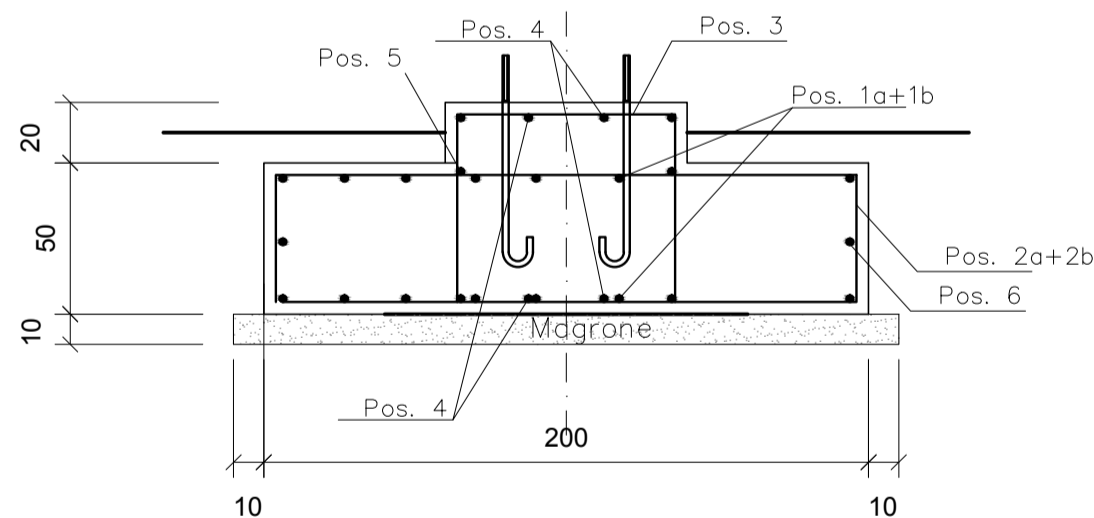
PIANTA ARMATURA
scala 1:25



SEZIONE B-B ARMATURA
scala 1:25



SEZIONE A-A ARMATURA
scala 1:25



CLS		
Classe	Vol. (m³)	Peso (kg)
C25/30	6.5	15494.40
C12/15	1.4	3379.20
TOT		18873.60

ARMATURA						
Pos.	Ø	Nr.	Lungh. (m)	Lungh. tot (m)	Peso (kg/m)	Peso (kg)
1 a	16	10	6.96	69.60	1.578	109.83
1 b	16	10	6.96	69.60	1.578	109.83
2 a	16	30	2.76	82.80	1.578	130.66
2 b	16	30	2.76	82.80	1.578	130.66
3	10	8	3.08	24.64	0.617	15.20
4	10	8	2.26	18.08	0.617	11.16
5	11	4	4.28	17.12	0.617	10.56
6	16	2	7.24	14.48	1.578	22.85
Spilli	8	80	0.84	67.20	0.394	26.48
					TOT (kg)	567.22

ELENCO MATERIALI FONDAZIONI ENTI DI PIAZZALE

CALCESTRUZZI

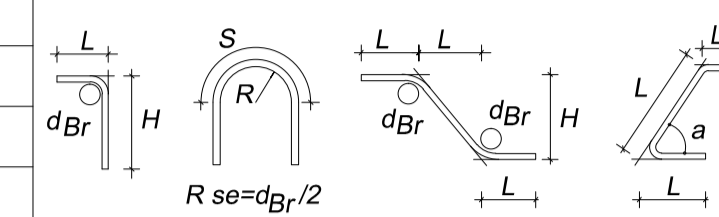
CLS FONDAZIONE:
- Classe di resistenza C25/30 (Rck 30 N/mmq)
- Classe di esposizione = XC2
- Consistenza = S3

CLS MAGRO:
- Tipo I
- Classe di resistenza C12/15

ACCIAIO PER C.A.

- B450C (controllato in stabilimento) - fyk ≥ 450 N/mm²

Legenda misure:



Diametro piegature d_{Br}:

ØBarra<Ø12 d_{Br}=4Ø

ØBarra<Ø25 d_{Br}=8Ø

ØBarra<Ø16 d_{Br}=5Ø

ØBarra<Ø40 d_{Br}=10Ø

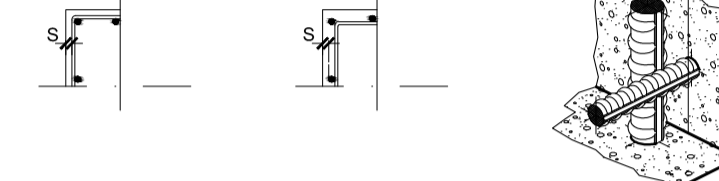
LUNGHEZZA DI SOVRAPPOSIZIONE:

- ≥ 40Ø (salvo diversamente specificato)

- 2 maglie (per rete e.s.)

COPRIFERRO NETTO

STRUTTURE A CONTATTO CON IL TERRENO s = 40 mm



CONVENZIONI

LA LUNGHEZZA DELLE PARTI DI BARRE (ESPRESSA IN cm) E " FUORI TUTTO " (NORME ISO/DIN 4066)



NOTE E PRESCRIZIONI GENERALI

- verificare la dimensione e la posizione dei vari elementi sulle strutture in base alle indicazioni degli elaborati architettonici e impiantistici.
- le quote altimetriche sono espresse in cm.
- per le fondazioni prevedere un getto di pulizia (magrone) di almeno 100 mm.
- sovrapporre le barre di armatura per almeno 40 diametri, se non diversamente specificato.
- l'appaltatore ha l'obbligo di controllare prima dell'esecuzione dell'opera tutte le quote e le misure indicate in questo disegno.
- eventuali "siffonimità" dovranno essere segnalate al direttore lavori.
- la superficie dei ferri, come rilevata in sito prima della posa in opera, dovrà essere esente da depositi di ruggine e sostanze oleose.

COMMITTENTE:
RFI
RETE FERROVIARIA ITALIANA
GRUPPO FERROVIE DELLO STATO ITALIANO

DIREZIONE LAVORI:
ITALFERR
GRUPPO FERROVIE DELLO STATO ITALIANO

APPALTATORE:
CONSORZIO:
HirpiniaAV

SOCI:
salini impregilo **ASTALDI**

PROGETTAZIONE:
MANDATARIA:
ROKSOIL s.p.a.

MANDANTI:
NETENGINEERING **Alpina** s.p.a.

PROGETTO ESECUTIVO

ITINERARIO NAPOLI - BARI
RADDOPPIO TRATTA APICE - ORSARA
I LOTTO FUNZIONALE APICE - HIRPINIA
SE00 - SOTTOSTAZIONI ELETTRICHE
SE02 - SSE HIRPINIA
PIAZZALE SSE IMPIANTI
Fondazione per sostegno portaisolatore tripolare per supporto sbarre AT

APPALTATORE Consorzio HIRPINIA AV Il Direttore Tecnico Ing. Vincenzo Moriello 21/02/2020	DIRETTORE DELLA PROGETTAZIONE Il Responsabile integrazione fra le varie prestazioni specialistiche Ing. G. Cassani	PROGETTISTA NETENGINEERING Ing. R. Zanon
--	--	---

COMMESSA	LOTTO	FASE	ENTE	TIPO DOC.	OPERA/DISCIPLINA	PROGR.	REV.	SCALA:
IF28	01	E	ZZ	DC	SE0200	003	A	1:40-1:25

Rev.	Descrizione	Redatto	Data	Verificato	Data	Approvato	Data	Autorizzato Data
A	Emissione per consegna	G. Pellegrini	21/02/2020	L. Ongaro	21/02/2020	T. Finocchietti	21/02/2020	Ing. R. Zanon