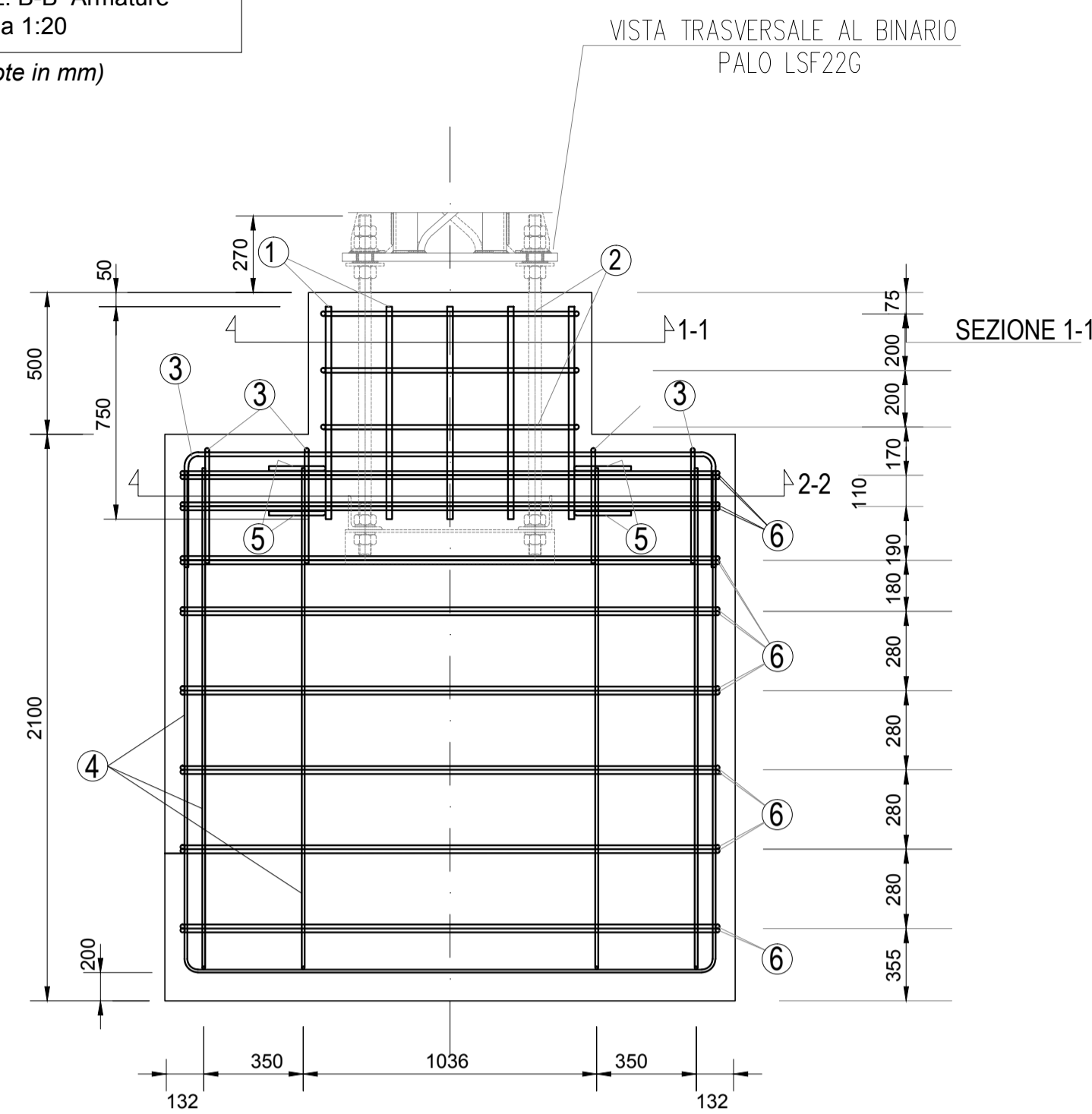


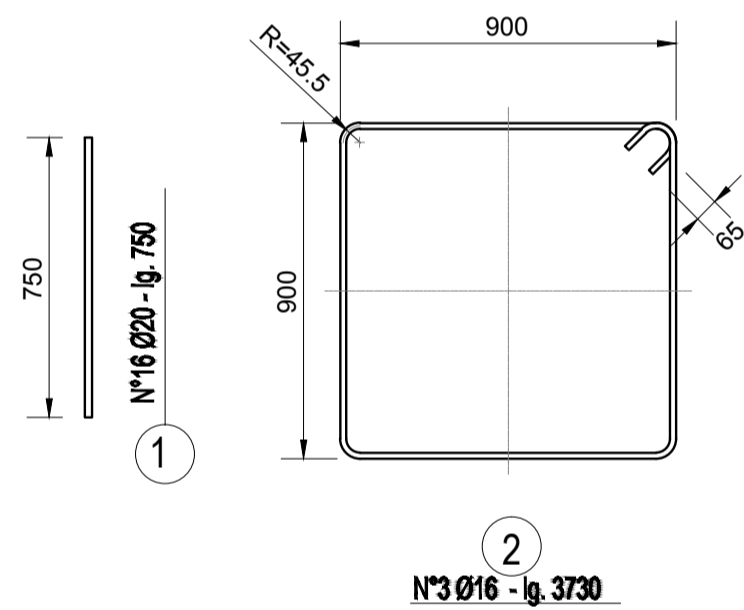
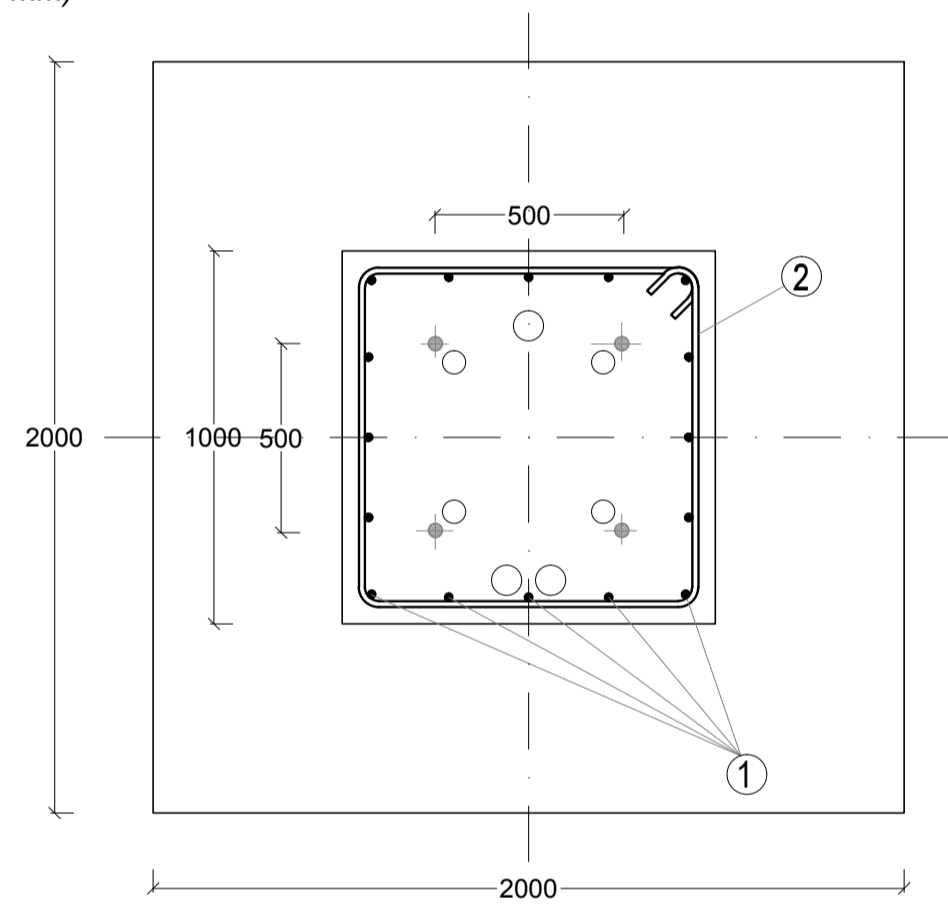
SEZ. B-B Armature
scala 1:20
(quote in mm)



CLS		
Classe	Vol. (m³)	Peso (kg)
C25/30	8,90	21360,00
C12/15	0,58	1392,00
TOT		22752,00

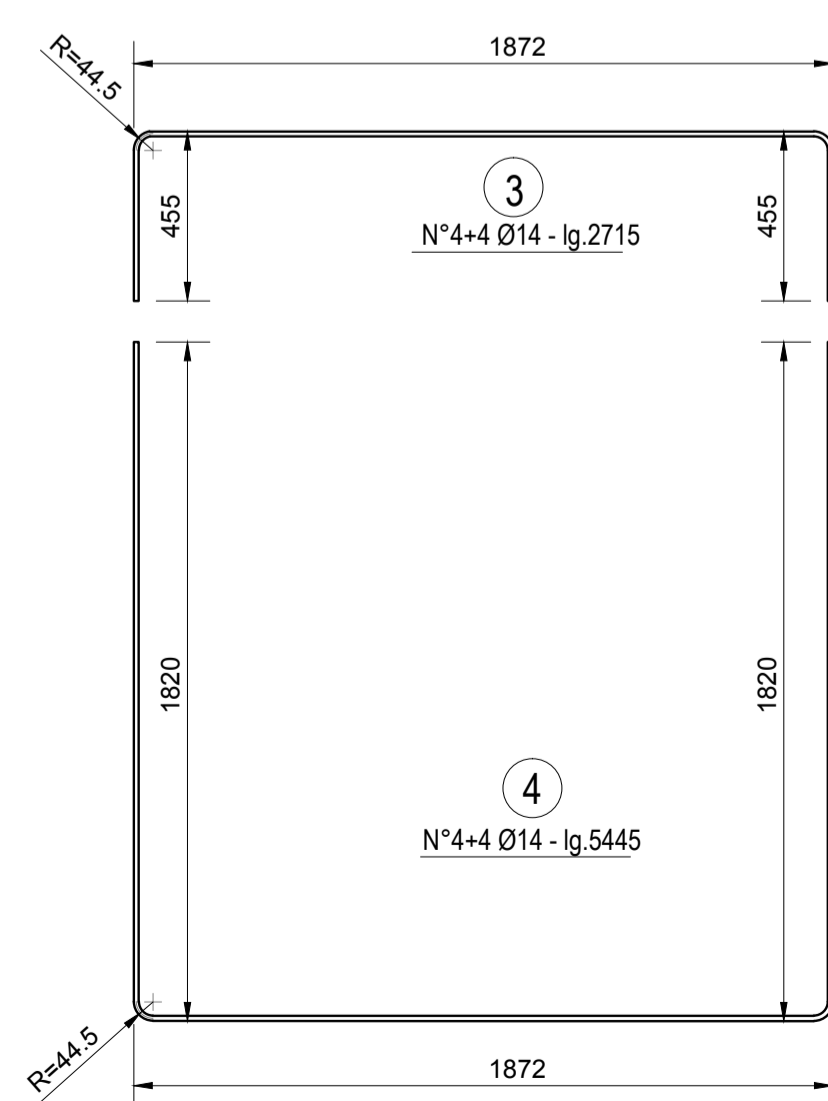
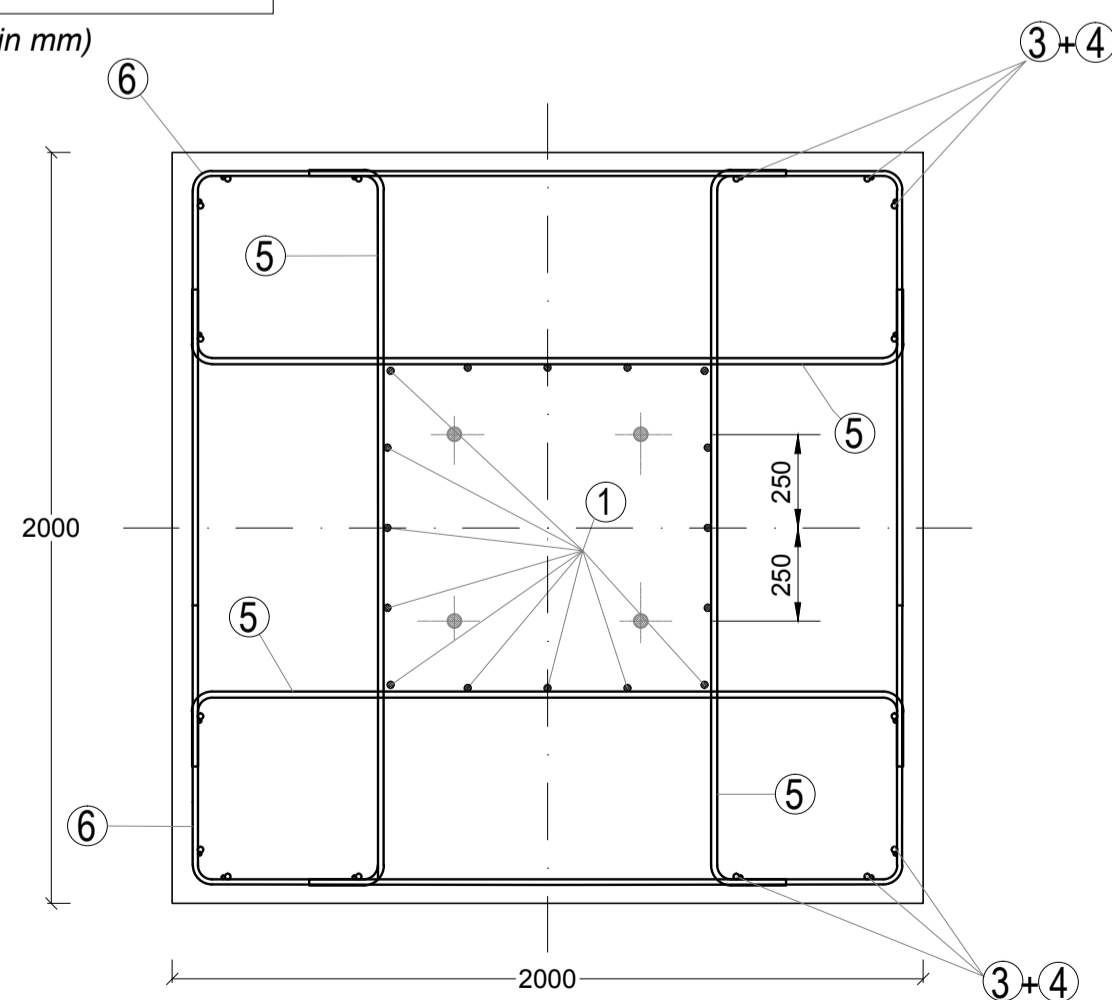
ARMATURA						
Pos.	Ø	Nr.	Lungh. (m)	Lungh. tot (m)	Peso (kg/m)	Peso (kg)
1	20	16	0,75	12,00	2,466	29,59
2	16	3	3,73	11,19	1,578	17,66
3	14	8	2,72	21,76	1,208	26,29
4	14	8	5,45	43,60	1,208	52,67
5	16	8	2,31	18,48	1,578	29,16
6	14	16	4,14	66,24	1,208	80,02
				TOT		235,38

SEZIONE 1-1 armature
scala 1:20
(quote in mm)

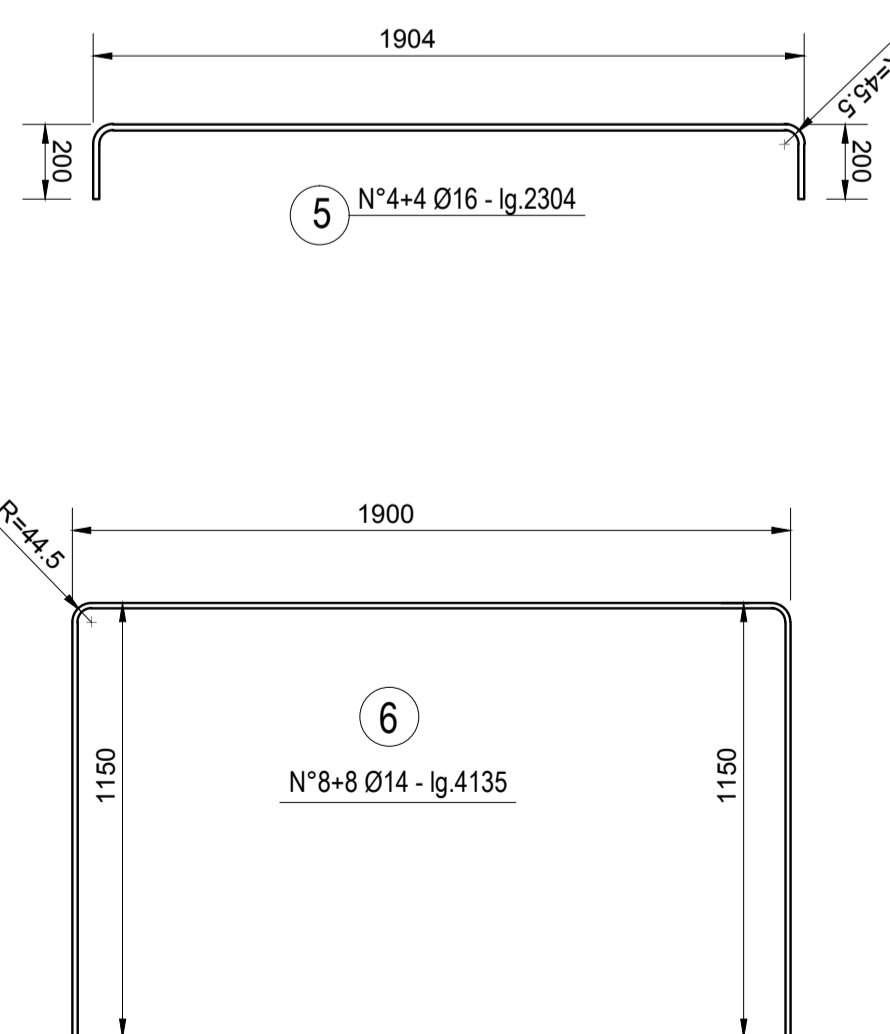


2
N°3 Ø16 - lg. 3730

SEZIONE 2-2 armature
scala 1:20
(quote in mm)

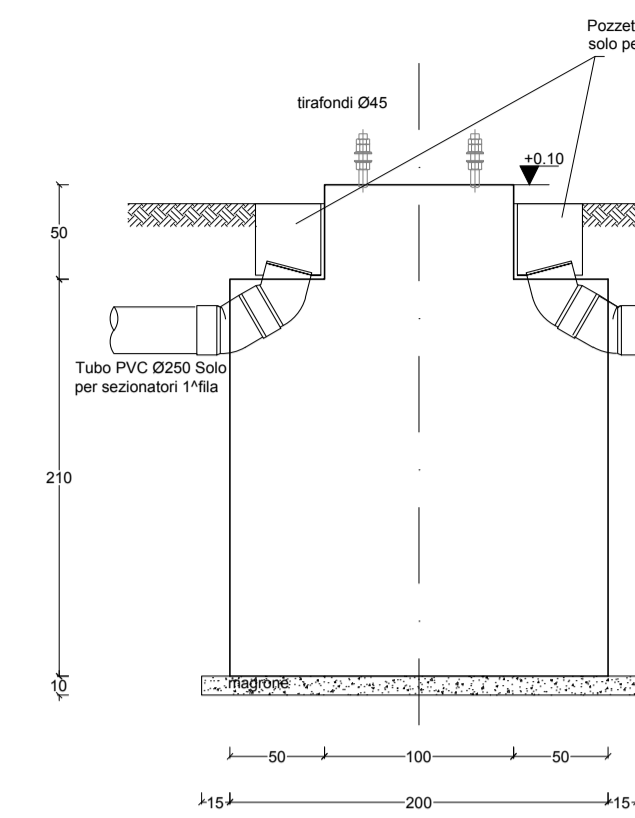


4
N°4+4 Ø14 - lg. 5445

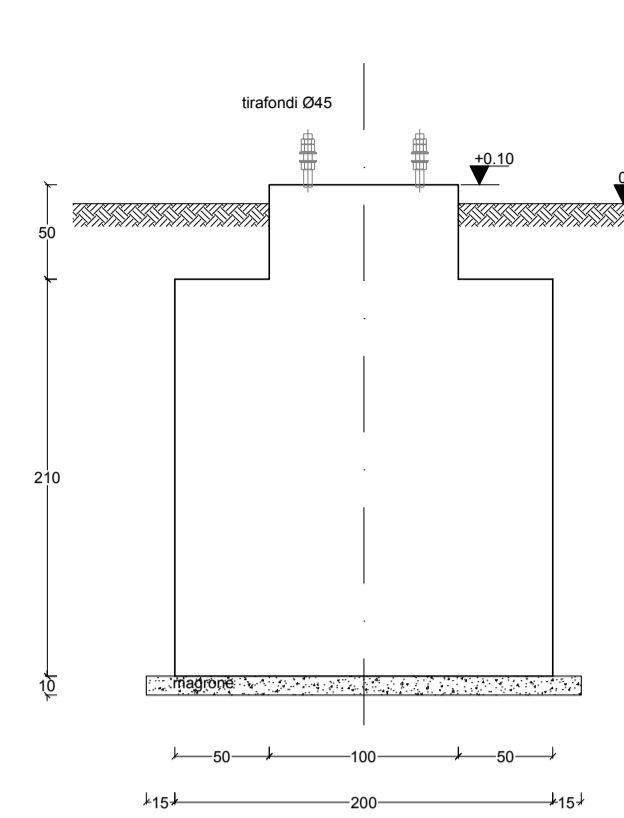


6
N°8+8 Ø14 - lg. 4135

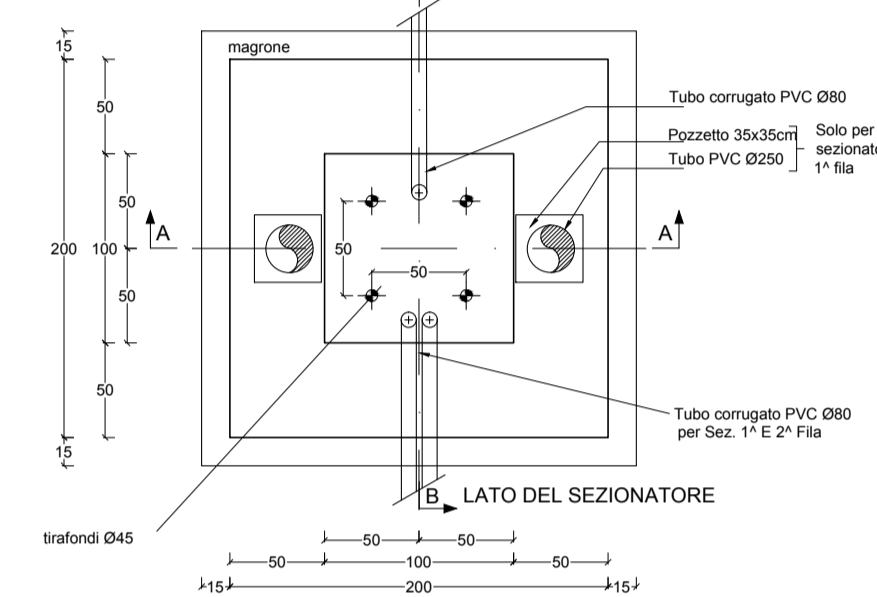
SEZ. A-A SCHEMATICA
scala 1:40
(quote in cm)



SEZ. B-B SCHEMATICA
scala 1:40
(quote in cm)



PIANTA SCHEMATICA
scala 1:40
(quote in cm)



ELENCO MATERIALI FONDAZIONI ENTI DI PIAZZALE

CALCESTRUZZI

CLS FONDAZIONE:
- Classe di resistenza C25/30 (Rck 30 N/mm²)
- Classe di esposizione = XC2
- Consistenza = S3

CLS MAGRO:
- Tipo I
- Classe di resistenza C12/15

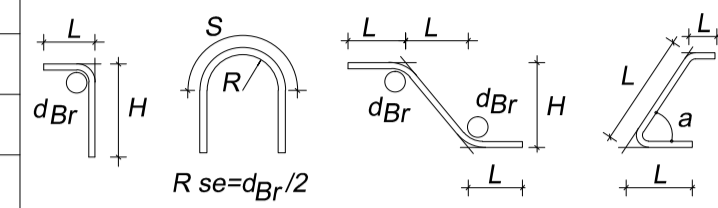
ACCIAIO PER C.A.

- B450C (controllato in stabilimento) - fyk > 450 N/mm²

Legenda misure:

Diametro piegature d_{Br}:

ØBarra<Ø12 d_{Br}=4Ø ØBarra<Ø25 d_{Br}=8Ø
ØBarra<Ø16 d_{Br}=5Ø ØBarra<Ø40 d_{Br}=10Ø

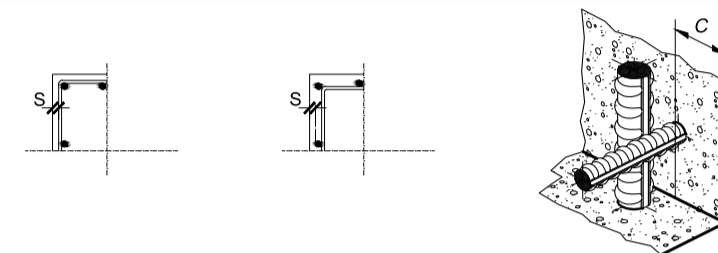


LUNGHEZZA DI SOVRAPPOSIZIONE:

- > 4Ø (salvo diversamente specificato)
- 2 maglie (per rete e.s.)

COPRIFERRO NETTO

STRUTTURE A CONTATTO CON IL TERRENO s = 40 mm



CONVENZIONI

LA LUNGHEZZA DELLE PARTI DI BARRE (ESPRESSA IN cm) E " FUORI TUTTO " (NORME ISO/DIN 4086)

NOTE E PRESCRIZIONI GENERALI

- verificare la dimensione e la posizione dei vari elementi sulle strutture in base alle indicazioni degli elaborati architettonici e impiantistici.
- le quote altimetriche sono espresse in cm.
- per le fondazioni prevedere un getto di pulizia (magrone) di almeno 100 mm.
- sovrapporre le barre di armatura per almeno 4Ø diametri, se non diversamente specificato.
- l'appaltatore ha l'obbligo di controllare prima dell'esecuzione dell'opera tutte le quote e le misure indicate in questo disegno.
- eventuali 'siffonamenti' dovranno essere segnalati al direttore lavori.
- la superficie dei ferri, come rilevata in sito prima della posa in opera, dovrà essere esente da depositi di ruggine e sostanze oleose.

COMMITTENTE:
RFI
RETE FERROVIARIA ITALIANA
GRUPPO FERROVIE DELLO STATO ITALIANO

DIREZIONE LAVORI:
ITALFERR
GRUPPO FERROVIE DELLO STATO ITALIANO

APPALTATORE:
CONSORZIO:
HirpiniaAV

SOCI:
salini impregilo **ASTALDI**

PROGETTAZIONE:
MANDATARIA:
ROKSOIL s.p.a.

MANDANTI:
NETENGINEERING **Alpina** s.p.a.

PROGETTO ESECUTIVO

ITINERARIO NAPOLI - BARI
RADDOPPIO TRATTA APICE - ORSARA
I LOTTO FUNZIONALE APICE - HIRPINIA
SE00 - SOTTOSTAZIONI ELETTRICHE
SE02 - SSE HIRPINIA
PIAZZALE SSE IMPIANTI
Fondazione per sezionatore di 1ª e 2ª fila

APPALTATORE	DIRETTORE DELLA PROGETTAZIONE	PROGETTISTA
Consorzio HIRPINIA AV Il Direttore Tecnico Ing. Vincenzo Moriello 21/02/2020	Il Responsabile integrazione fra le varie prestazioni specialistiche Ing. G. Cassani	NETENGINEERING Ing. R. Zanon

COMMESSA	LOTTO	FASE	ENTE	TIPO DOC.	OPERA/DISCIPLINA	PROGR.	REV.	SCALA:
IF28	01	E	ZZ	DC	SE0200	008	A	varie

Rev.	Descrizione	Redatto	Data	Verificato	Data	Approvato	Data	Autorizzato Data
A	Emissione per consegna	G. Pellegrini	21/02/2020	L. Ongaro	21/02/2020	T. Finocchietti	21/02/2020	Ing. R. Zanon