

ELENCO MATERIALI FONDAZIONI ENTI DI PIAZZALE

CLCESTRUZZI

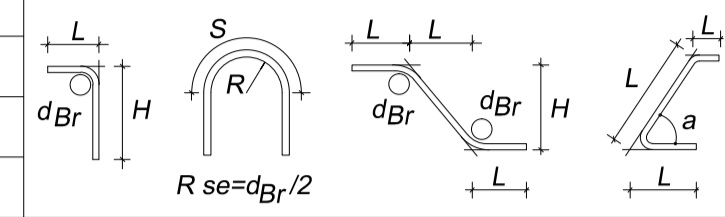
CLS FONDAZIONE:
 - Classe di resistenza C25/30 (Rck 30 N/mmq)
 - Classe di esposizione = XC2
 - Consistenza = S3

CLS MAGRO:
 - Tipo I
 - Classe di resistenza C12/15

ACCIAIO PER C.A.

- B450C (controllato in stabilimento) - fyk > 450 N/mm²

Legenda misure:



Diametro piegature d_{Br}:

ØBarra < Ø12 d_{Br} = 4Ø

ØBarra < Ø25 d_{Br} = 8Ø

ØBarra < Ø16 d_{Br} = 5Ø

ØBarra < Ø40 d_{Br} = 10Ø

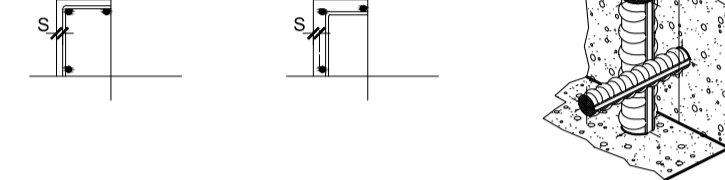
LUNGHEZZA DI SOVRAPPOSIZIONE:

- ≥ 40Ø (salvo diversamente specificato)

- 2 maglie (per rete e.s.)

COPRIFERRO NETTO

STRUTTURE A CONTATTO CON IL TERRENO s = 40 mm



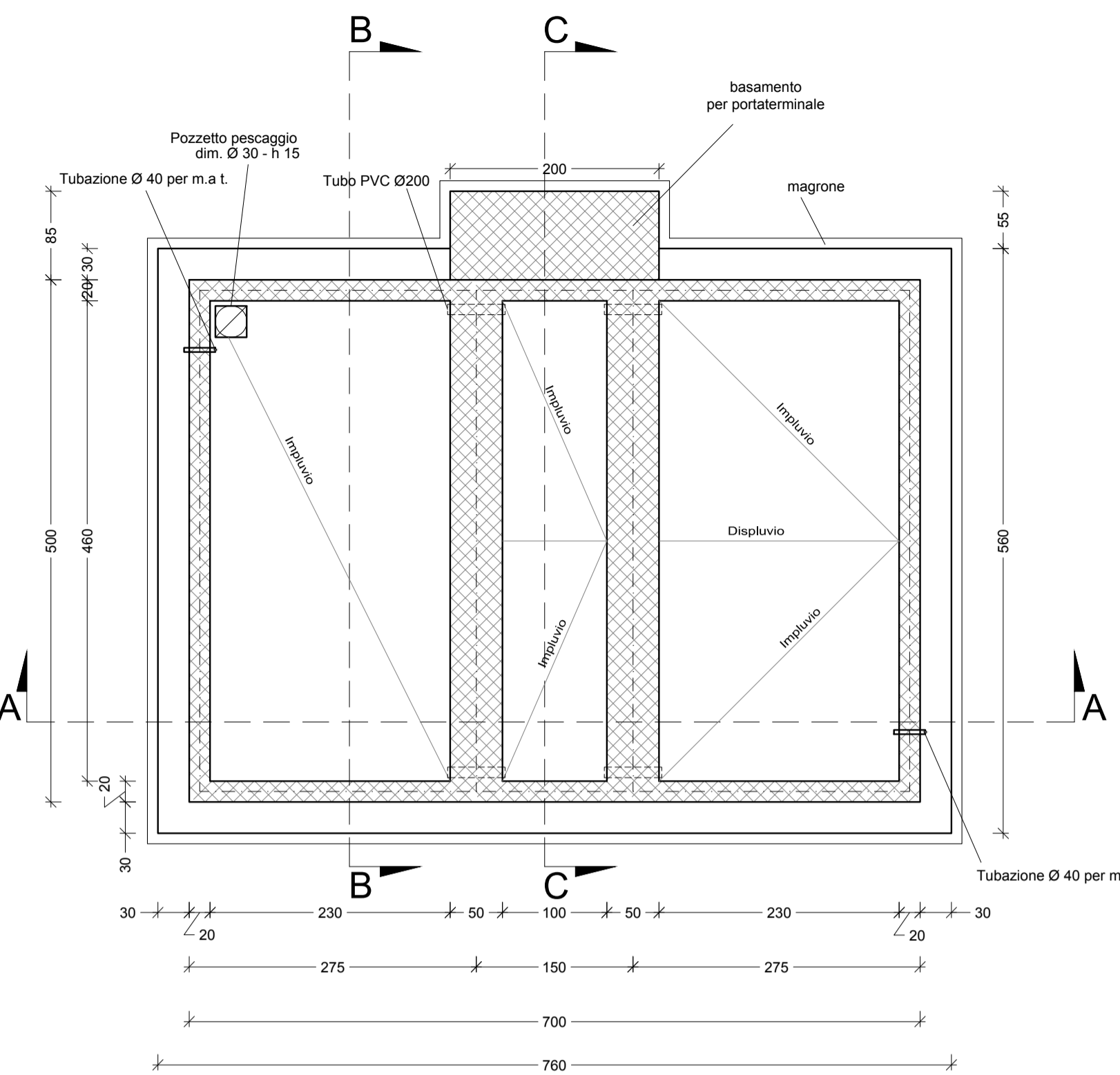
CONVENZIONI

LA LUNGHEZZA DELLE PARTI DI BARRE (ESPRESSA IN cm) E " FUORI TUTTO " (NORME ISO/DIN 4066)

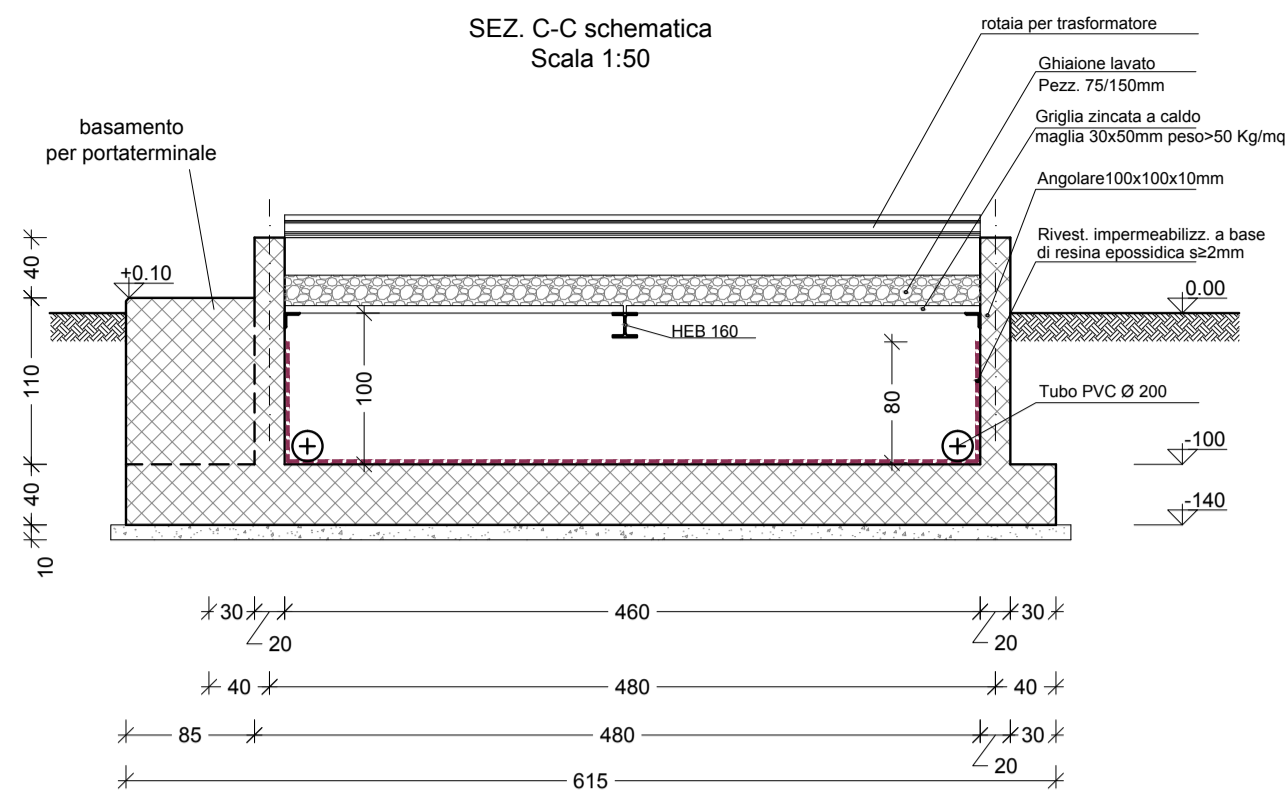
NOTE E PRESCRIZIONI GENERALI

- verificare la dimensione e la posizione dei vari elementi sulle strutture in base alle indicazioni degli elaborati architettonici e impiantistici.
- le quote altimetriche sono espresse in cm.
- per le fondazioni prevedere un getto di pulizia (magrone) di almeno 100 mm.
- sovrapporre le barre di armatura per almeno 40 diametri, se non diversamente specificato.
- l'appaltatore ha l'obbligo di controllare prima dell'esecuzione dell'opera tutte le quote e le misure indicate in questo disegno.
- eventuali "difformità" dovranno essere segnalate al direttore lavori.
- la superficie dei ferri, come rilevata in sito prima della posa in opera, dovrà essere esente da depositi di ruggine e sostanze oleose.

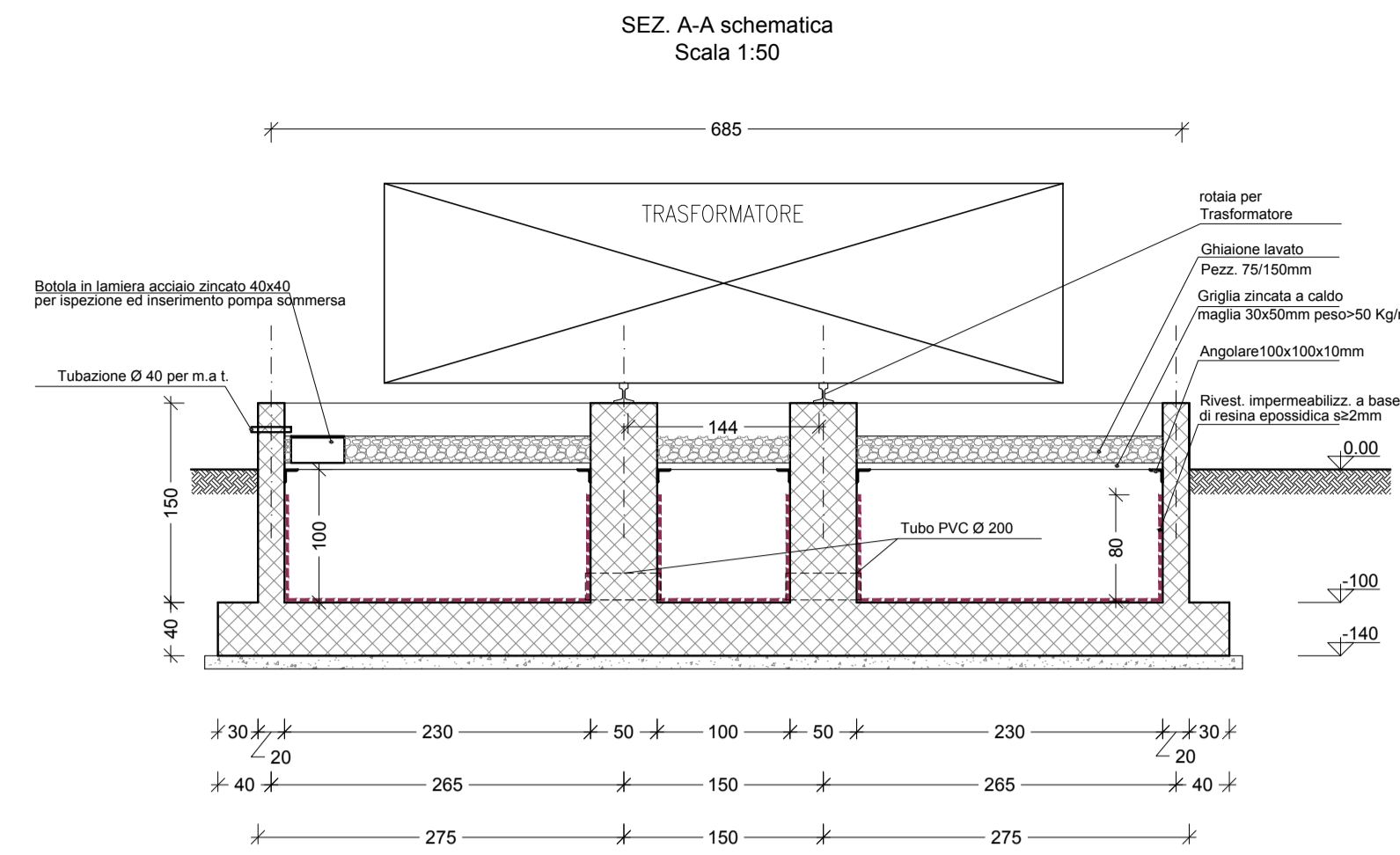
PIANTA SCHEMATICA - QUOTA -0.50
 Scala 1:50



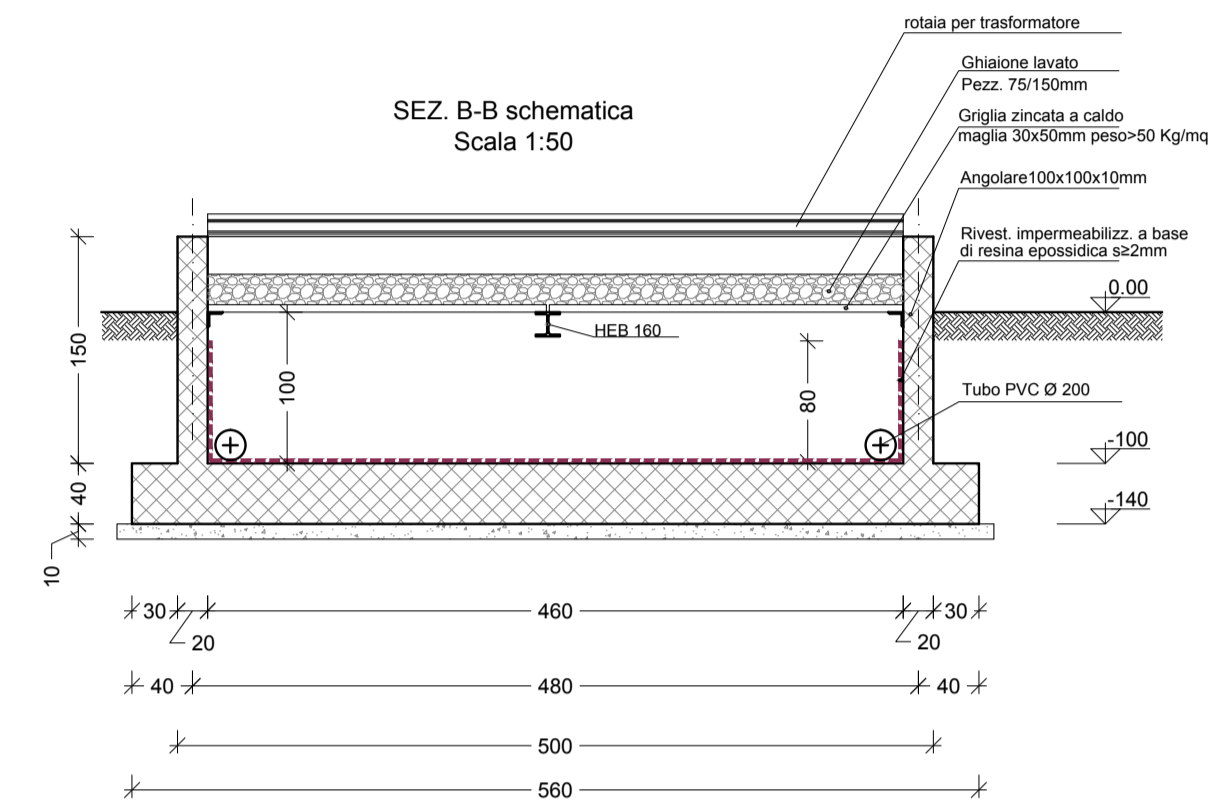
SEZ. C-C schematica
 Scala 1:50



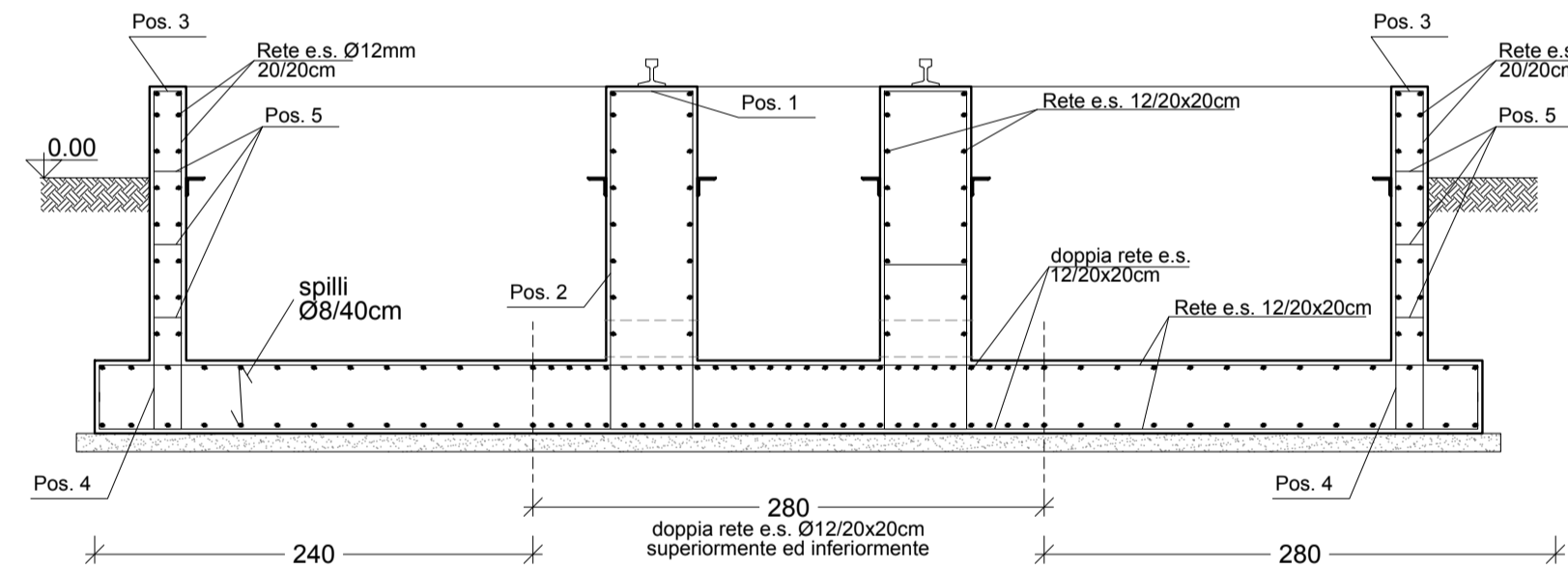
SEZ. A-A schematica
 Scala 1:50



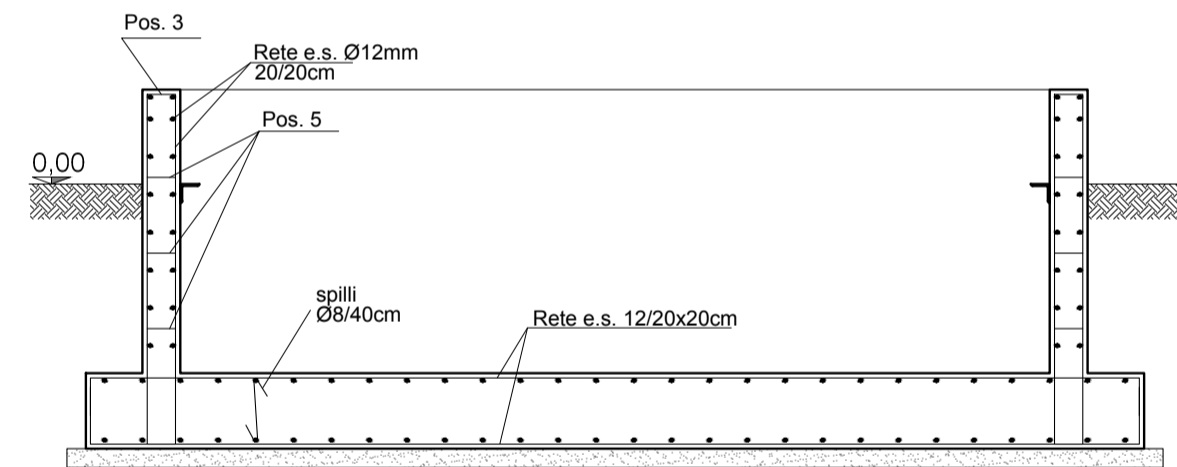
SEZ. B-B schematica
 Scala 1:50



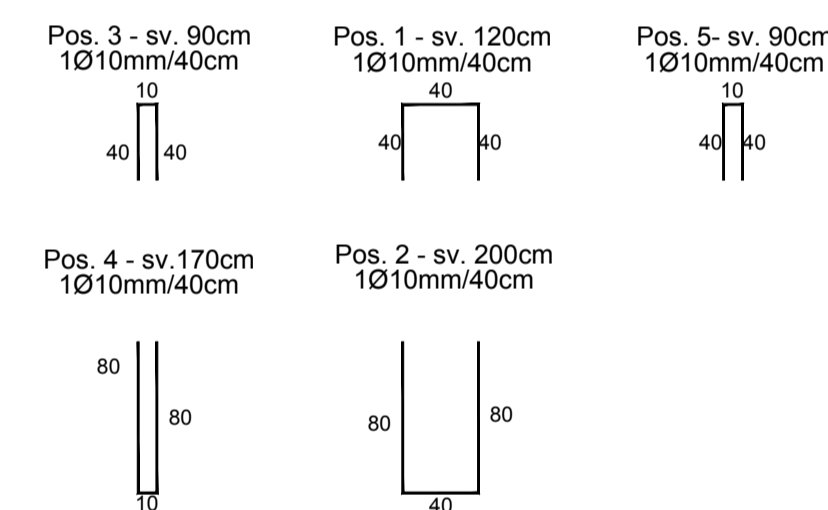
SEZ. A-A armatura
 Scala 1:40



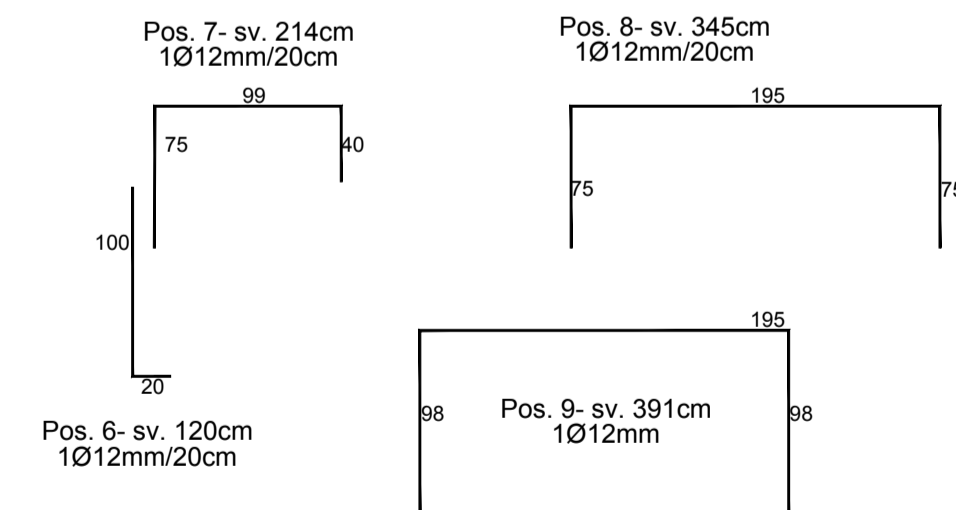
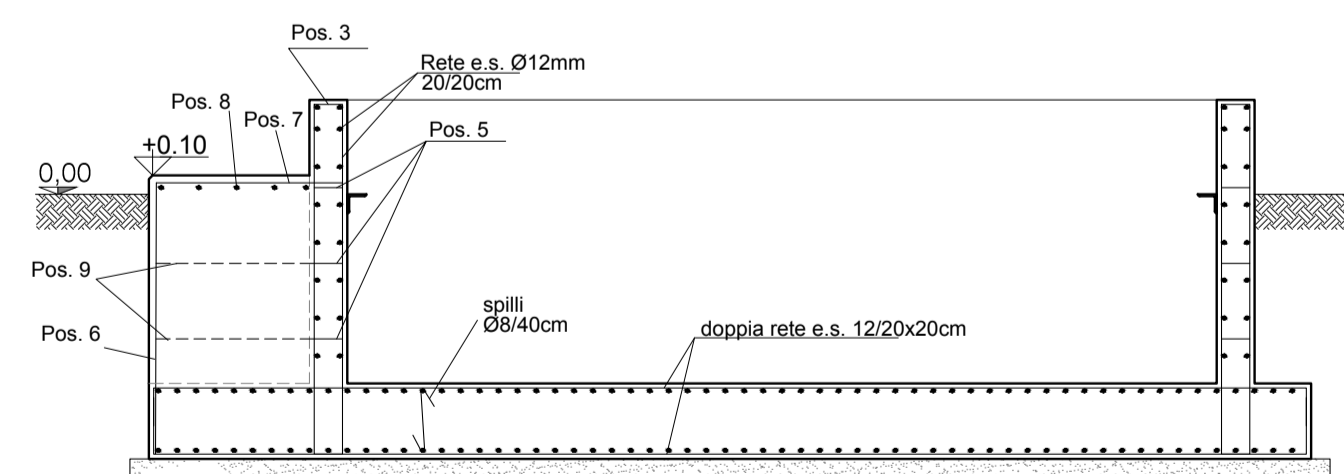
SEZ. B-B armatura
 Scala 1:40



dettagli armatura
 Scala 1:40



SEZ. C-C armatura
 Scala 1:40



CLS			
Classe	Vol. (m³)	Peso (kg)	
C25/30	33.20	79680.00	
C12/15	4.65	11160.00	
TOT		90840.00	

RETE ELETTROSALDATA			
Ø	Peso (kg/m²)	Sup. (m²)	Peso totale (kg)
Ø12/20x20 platea	9.18	88.52	812.61
Ø12/20x20 platea	9.18	31.36	287.88
Ø12/20x20 travi	9.18	65.60	602.21
TOT		1702.71	

ARMATURA						
Pos.	Ø	Nr.	Lungh. (m)	Lungh. tot (m)	Peso (kg/m)	Peso (kg)
1	10	24	1.20	28.80	0.617	17.77
2	10	24	2.00	48.00	0.617	29.62
3	10	58	0.90	52.20	0.617	32.21
4	10	58	1.70	98.60	0.617	60.84
5	10	174	0.90	156.60	0.617	96.62
6	12	14	1.20	16.80	0.617	10.37
7	12	10	2.14	21.40	0.888	19.00
8	12	5	3.45	17.25	0.888	15.32
9	12	2	3.91	7.82	0.888	6.94
Spilli	8	270	0.60	162.00	0.394	63.83
TOT					(kg)	352.51

COMMITTENTE:
RFI
 RETE FERROVIARIA ITALIANA
 GRUPPO FERROVIE DELLO STATO ITALIANE

DIREZIONE LAVORI:
ITALFERR
 GRUPPO FERROVIE DELLO STATO ITALIANE

APPALTATORE:
 CONSORZIO:
HirpiniaAV

SOCI:
salini impregio
ASTALDI

PROGETTAZIONE:
 MANDATARIA:
ROKSOIL S.p.A.

MANDANTI:
NETENGINEERING
Alpina S.p.A.

PROGETTO ESECUTIVO

ITINERARIO NAPOLI - BARI
RADDOPPIO TRATTA APICE - ORSARA
I LOTTO FUNZIONALE APICE - HIRPINIA
 SE00 - SOTTOSTAZIONI ELETTRICHE

SE02 - SSE HIRPINIA
 PIAZZALE SSE IMPIANTI
 Vasca di raccolta trasformatori AT/MT

APPALTATORE	DIRETTORE DELLA PROGETTAZIONE	PROGETTISTA
Consorzio HIRPINIA AV Il Direttore Tecnico Ing. Vincenzo Moriello 21/02/2020	Il Responsabile integrazione fra le varie prestazioni specialistiche Ing. G. Cassani	NETENGINEERING Ing. R. Zanoni

COMMESSA	LOTTO	FASE	ENTE	TIPO DOC.	OPERADISCIPLINA	PROGR.	REV.	SCALA:
IF28	01	E	ZZ	DC	SE0200	009	A	1:40-1:50

Rev.	Descrizione	Redatto	Data	Verificato	Data	Approvato	Data	Autorizzato Data
A	Emissione per consegna	G. Pellegrini	21/02/2020	L. Ongaro	21/02/2020	T. Fimochietti	21/02/2020	Ing. R. Zanoni