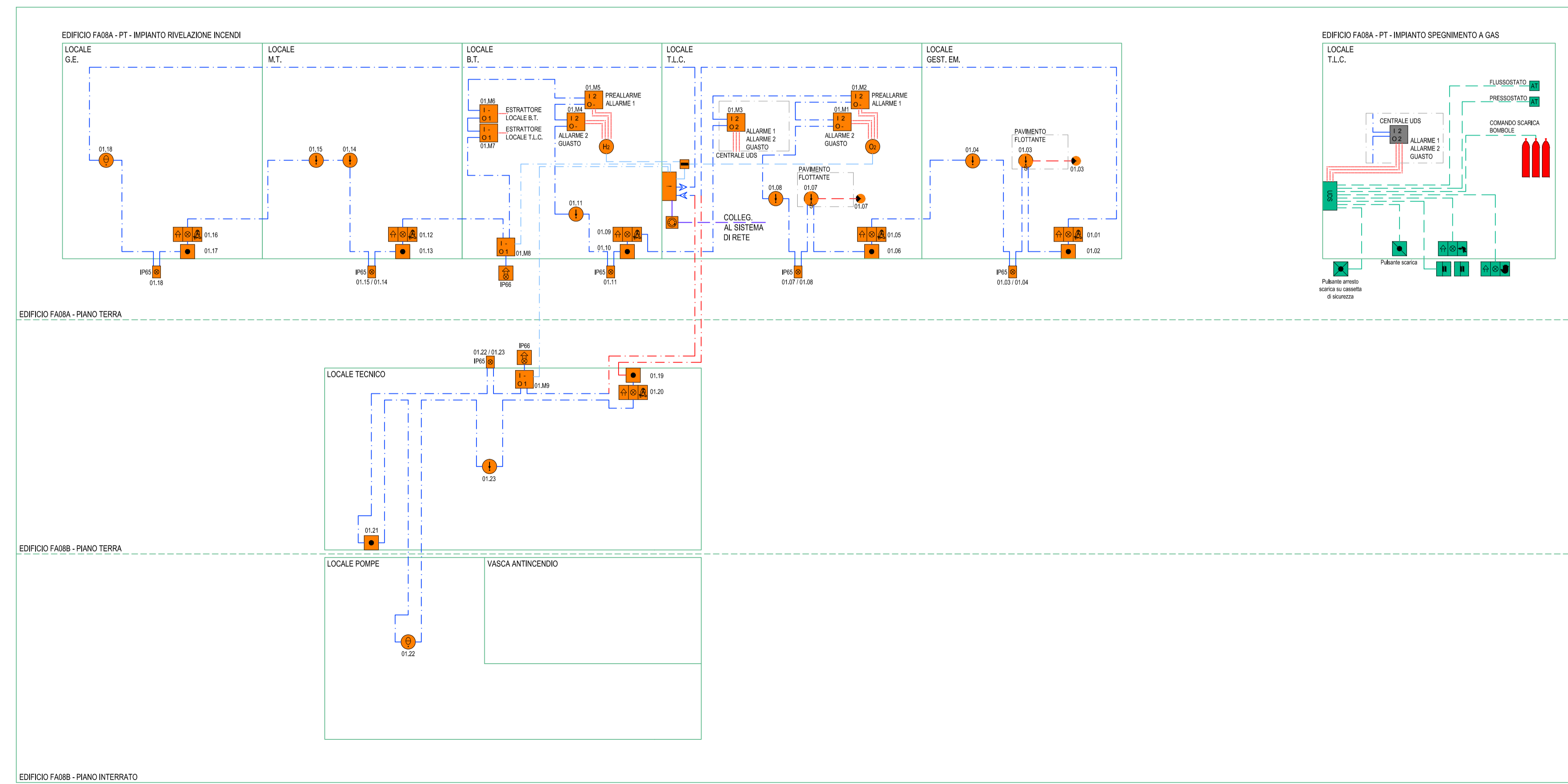
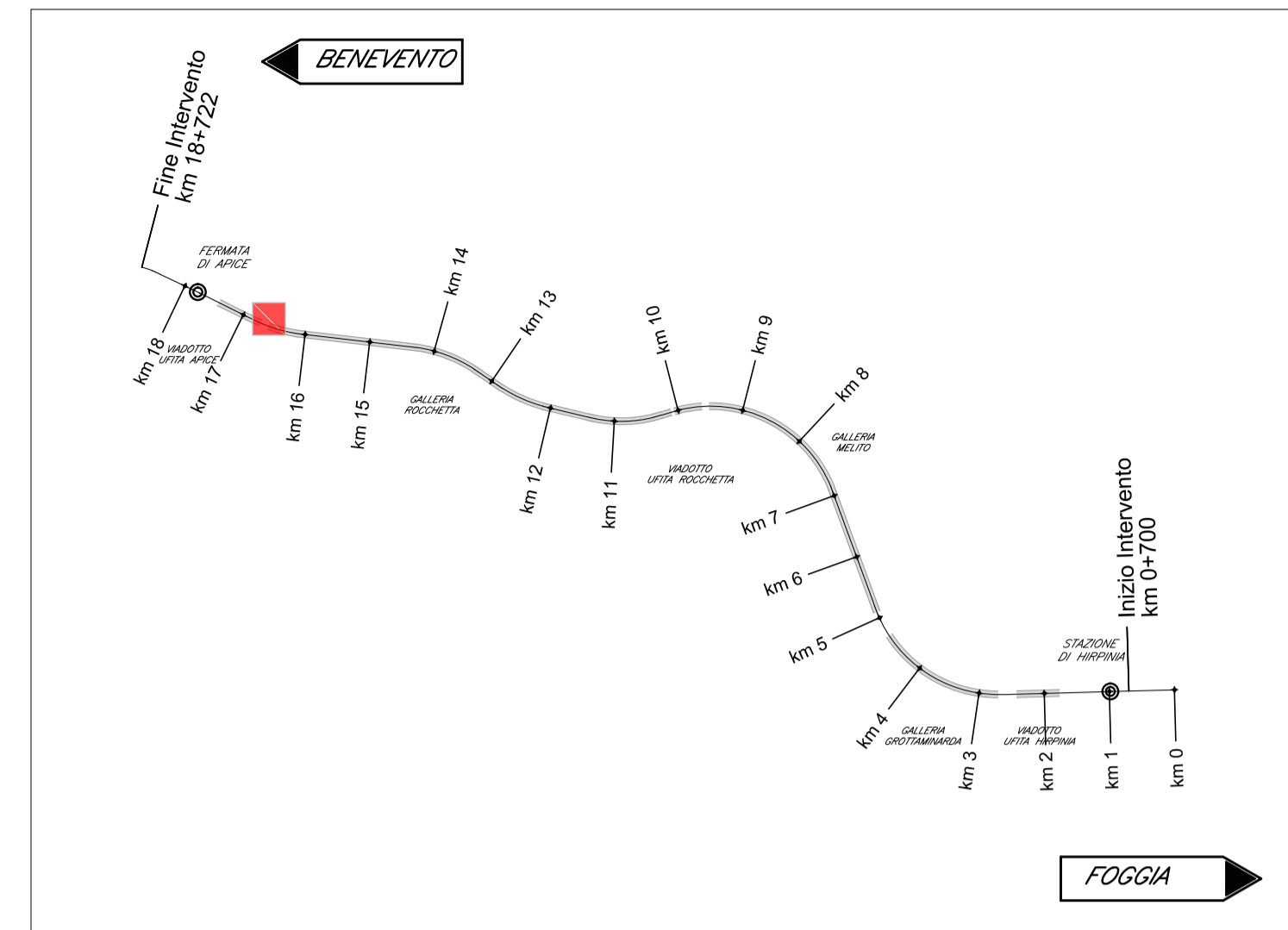


LEGENDA APPARECCHIATURE RIVELAZIONE INCENDI	
	CAVO FG40HM1 100/100V UNi9795 2x1 mmq - GUAINA COLORE ROSSO
	CAVO FG40HM1 100/100V UNi9795 2x0,5 mmq - GUAINA COLORE ROSSO
	CAVO FG40HM1 100/100V UNi9795 2x1 mmq PER POSA FISSA ALL'ESTERNO - GUAINA COLORE ROSSO
	CAVO FG16OR16 0,6/1 kV 2x1,5 mmq - ALIM. 24 V SENSORI
	CAVO FTG18(O)M16 0,6/1 kV 2x2,5 mmq - ALIM. 24 V SIRENA ESTERNA
	CAVO UTP CAT. 6
	CENTRALINA RIVELAZIONE FUMO/INCENDIO
	COMUNICATORE IP3G (CONFORME EN 54.21)
	CASSETTA SECONDARIA DI DERIVAZIONE, IN TECNOPOLIMERO, COMPLETA DI COPERCHIO, A VISTA, IP44, INSTALLATA A PARETE/SOFFITTO - DIM.: 100x100x50 mm
	SENSORE RIVELAZIONE FUMO IN AMBIENTE
	SENSORE RIVELAZIONE FUMO IN CONTROSOFFITTO/SOTTOPAVIMENTO (C/S)
	SENSORE RIVELAZIONE OSSIGENO - ALIM. 24 V
	SENSORE RIVELAZIONE IDROGENO - ALIM. 24 V
	SENSORE RIVELAZIONE CALORE TERMOVELOCIMETRICO
	SIRENA ALLARME INCENDIO CON AVVISATORE OTTICO, CON GRADO DI PROTEZIONE IP=55
	TARGA OTTICO-ACUSTICA CON SCRITTA "ALLARME INCENDIO"
	PULSANTE MANUALE ALLARME INCENDIO
	RIPETITORE OTTICO - MONTATO A VISTA
	SEGNALATORE OTTICO ALIMENTATO DA LOOP COMPLETO DI SUPPORTO - IP65
	MODULO INPUT/OUTPUT IMPIANTO RIVELAZIONE INCENDI (n° NUMERO DI INGRESSI E n° NUMERO DI USCITE)

LEGENDA APPARECCHIATURE SPEGNIMENTO A GAS	
	CAVO FG40HM1 100/100V UNi9795 2x1 mmq - GUAINA COLORE ROSSO
	UNITA' DI SPEGNIMENTO INCENDIO
	TARGA OTTICO-ACUSTICA CON SCRITTA "EVACUARE IL LOCALE"
	TARGA OTTICO-ACUSTICA CON SCRITTA "VIETATO ENTRARE SPEGNIMENTO IN CORSO"
	PULSANTE DI SCARICA MANUALE
	PULSANTE DI ARRESTO SCARICA INSTALLATO SU CASSETTA DI SICUREZZA METALLICA DOTATA DI CHIAVE CON VETRO A ROMPERE
	CONTATTO MAGNETICO
	ALIMENTAZIONE A VISTA/INCASSO DI SENSORE DI STATO (TERMOSTATO, UMIDOSTATO, PRESSOSTATO, FLUSSOSTATO ECC.)



COMMITTENTE: RETE FERROVIARIA ITALIANA GRUPPO FERROVIE DELLO STATO ITALIANE

DIREZIONE LAVORI: GRUPPO FERROVIE DELLO STATO ITALIANE

APPALTATORE: CONSORZIO: SOCI:

PROGETTAZIONE: S.p.A. MANDANTI:

PROGETTO ESECUTIVO

ITINERARIO NAPOLI - BARI RADDOPPIO TRATTA APICE - ORSARA I LOTTO FUNZIONALE APICE - HIRPINIA

IMPIANTI INDUSTRIALI

IM08 - FABBRICATI - FA08

RILEVAZIONI FUMI / INCENDI

Schema a blocchi funzionale

APPALTATORE	DIRETTORE DELLA PROGETTAZIONE	PROGETTISTA
Consorzio HIRPINIA AV Il Direttore Tecnico Ing. Vincenzo Masiello 21/02/2020	Il Responsabile integrazione fra le varie prestazioni specialistiche Ing. G. Cassani	 Ing. Paola Erba

COMMESSA LOTTO FASE ENTE TIPO DOC. OPERA/DISCIPLINA PROGR. REV. SCALA:

IF28 01 E ZZ DX A10805 001 A -

Rev.	Descrizione	Redatto	Data	Verificato	Data	Approvato	Data	Autorizzato Data
A	Emissione per consegna	F. Fanfani	21/02/2020	P. Perrotta	21/02/2020	M. Vercellone	21/02/2020	Ing. Paola Erba

File: IF2801EZZDXA10805001A.dwg n.Elabor.: 0