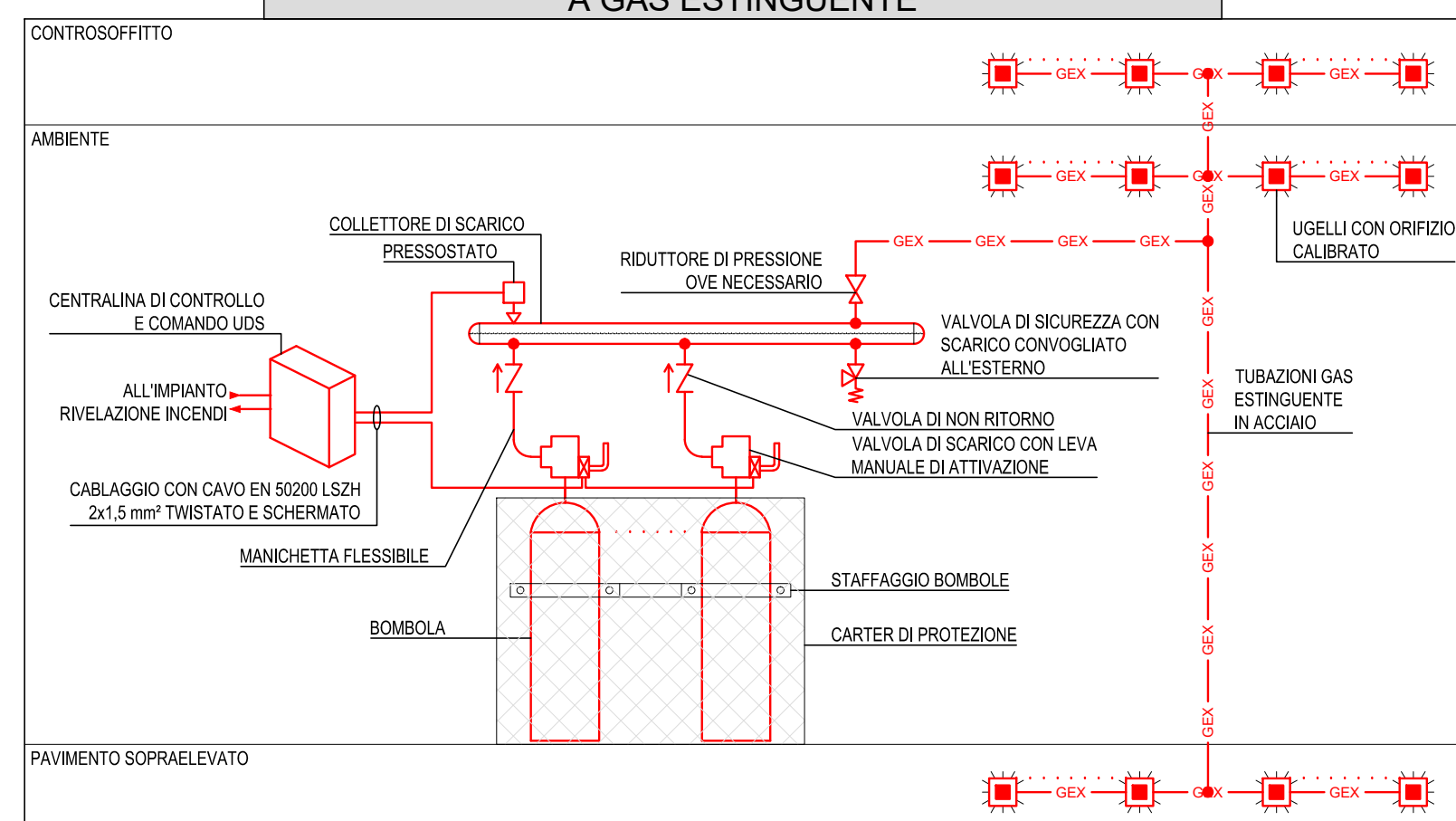
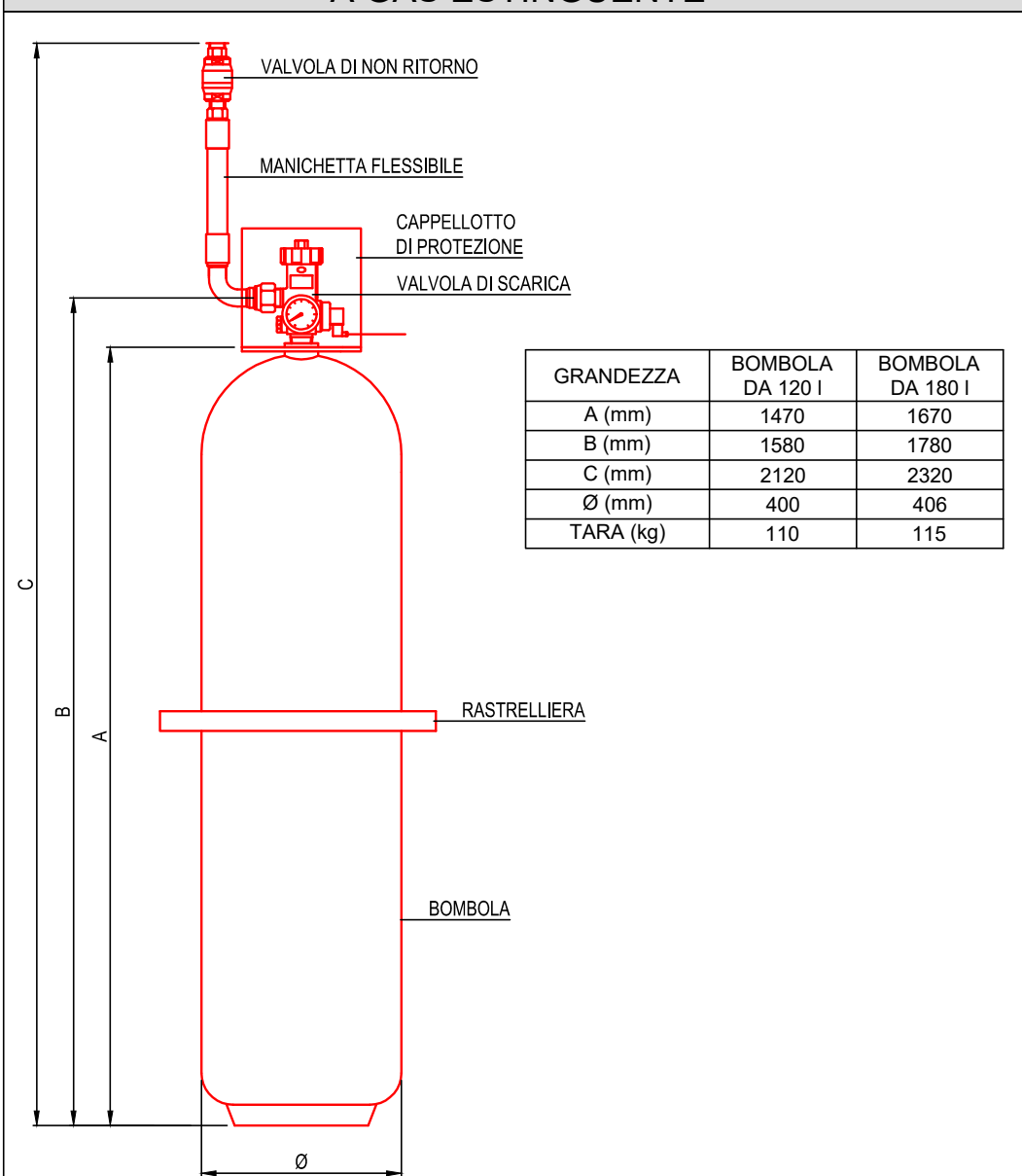


- 1) BOMBOLE CONTENENTI GAS ESTINGUENTE
- 2) VALVOLA DI APERTURA RAPIDA
- 3) VALVOLA PILOTA CON ATTUATORE MANUALE / ELETTRICO DA SISTEMA
- 4) COLLETTORE
- 5) UGELLI - SA - NEL LOCALE - SB - NEL PAVIMENTO SOPRAELEVATO - SC - NEL CONTROSOFFITTO
- 6) CENTRALINA DI CONTROLLO, COMANDO E MONITORAGGIO (IIDS)
- 7) CENTRALINA DI RIVELAZIONE INCENDI (VEDI ALTRE PARTI DEL PROGETTO)
- 8) PULSANTE MANUALE DI ATTIVAZIONE IMPIANTO
- 9) ALLARME OTTICO/ACUSTICO SA - "EVACUARE IL LOCALE" - SB - "VIETATO ENTRARE SPEGNIMENTO IN CORSO"
- 10) PULSANTE DI DISATTIVAZIONE SCARICA
- 11) SERRANDA DI SOVRAPPRESSIONE

SCHEMA TIPOLOGICO IMPIANTO DI SPEGNIMENTO A GAS ESTINGUENTE



SCHEMA TIPOLOGICO IMPIANTO DI SPEGNIMENTO A GAS ESTINGUENTE



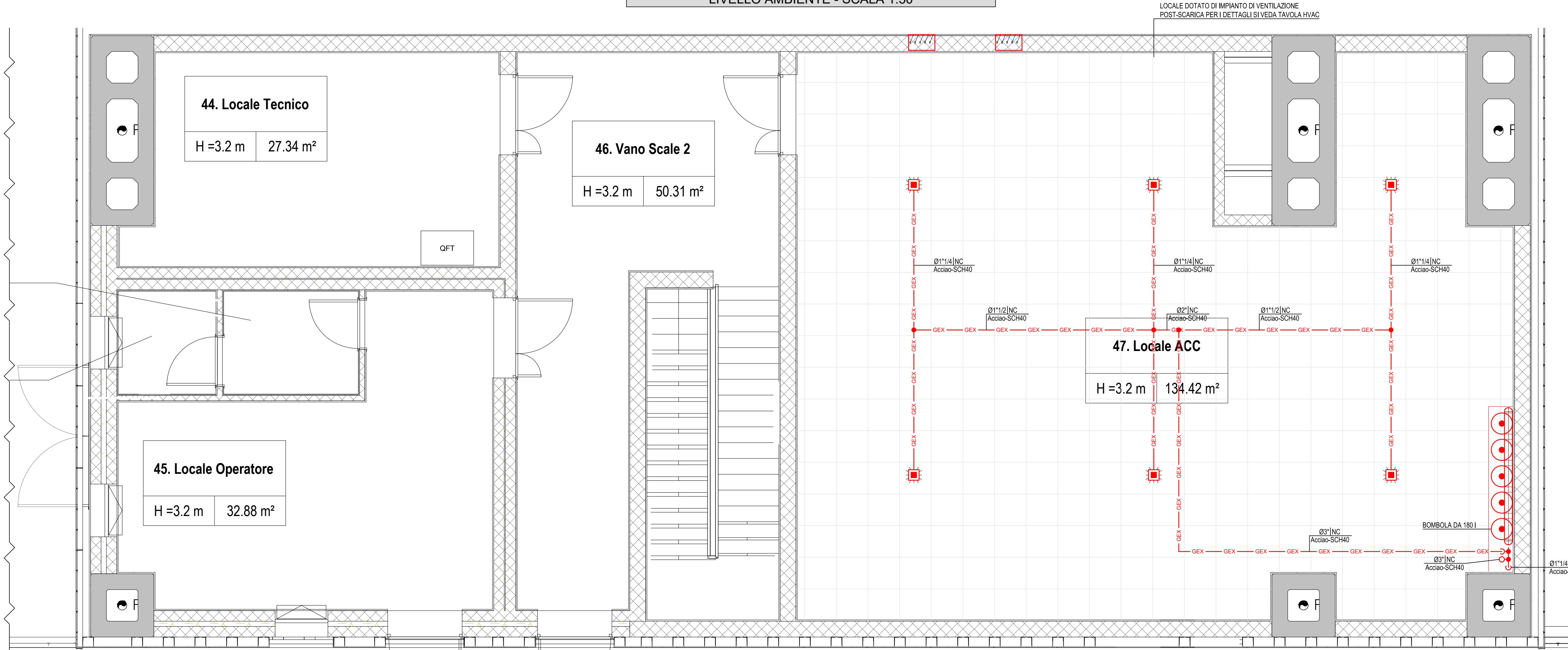
SPECIFICHE STAFFAGGI TUBAZIONI

TUBAZIONE	DISTANZA (m)
DN 6	0,5
DN 10 - 3/8"	1,0
DN 15 - 1/2"	1,5
DN 20 - 3/4"	1,8
DN 25 - 1"	2,1
DN 32 - 1 1/4"	2,4
DN 40 - 1 1/2"	2,7
DN 50 - 2"	3,4
DN 65 - 2 1/2"	3,5
DN 80 - 3"	3,7
DN 100 - 4"	4,3
DN 125 - 5"	4,8
DN 150 - 6"	5,2
DN 200 - 8"	5,8

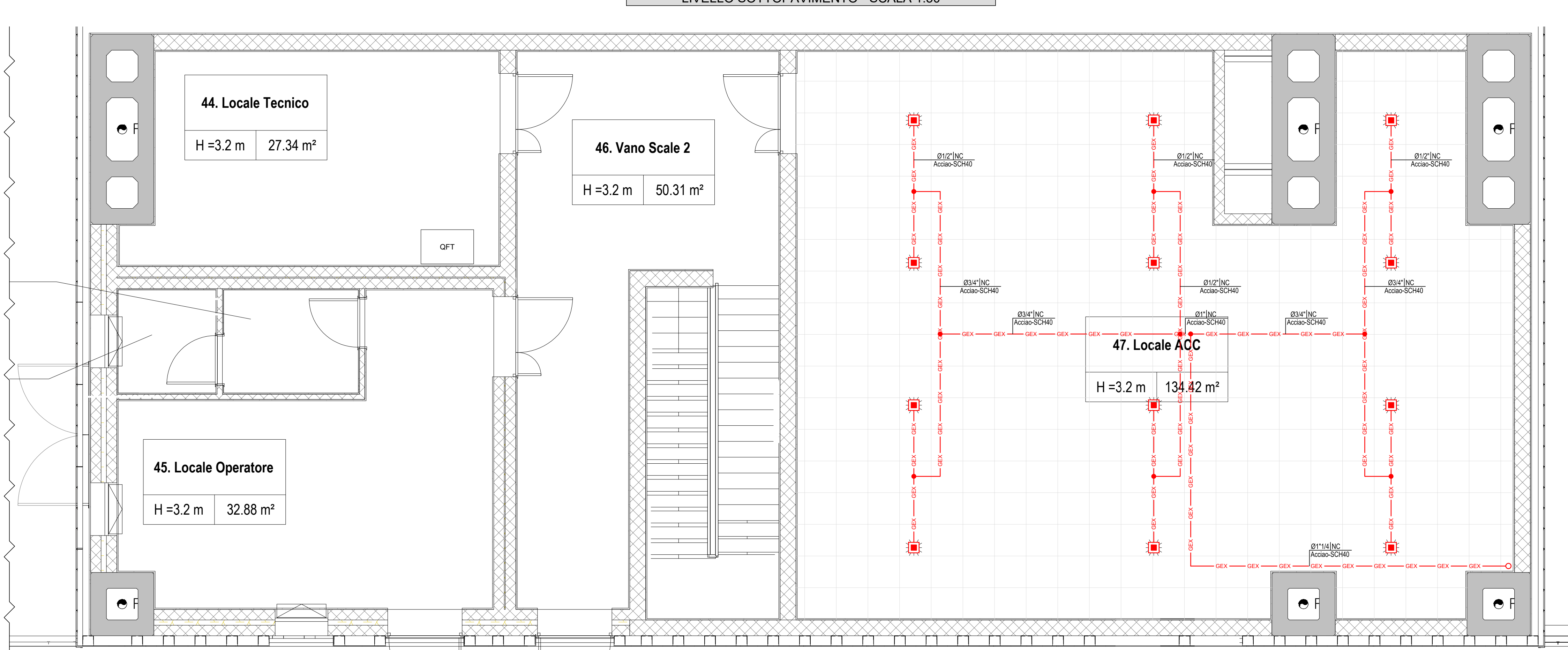
TUBAZIONE	CARICO DI PROVA (kgf)
FINO A 2"	2000
DA 2 1/2 A 4"	3500
DA 5" A 6"	5000

TUBAZIONE	BARRA FILETTATA UNI
FINO A 4"	M 10
DA 5" A 6"	M 12

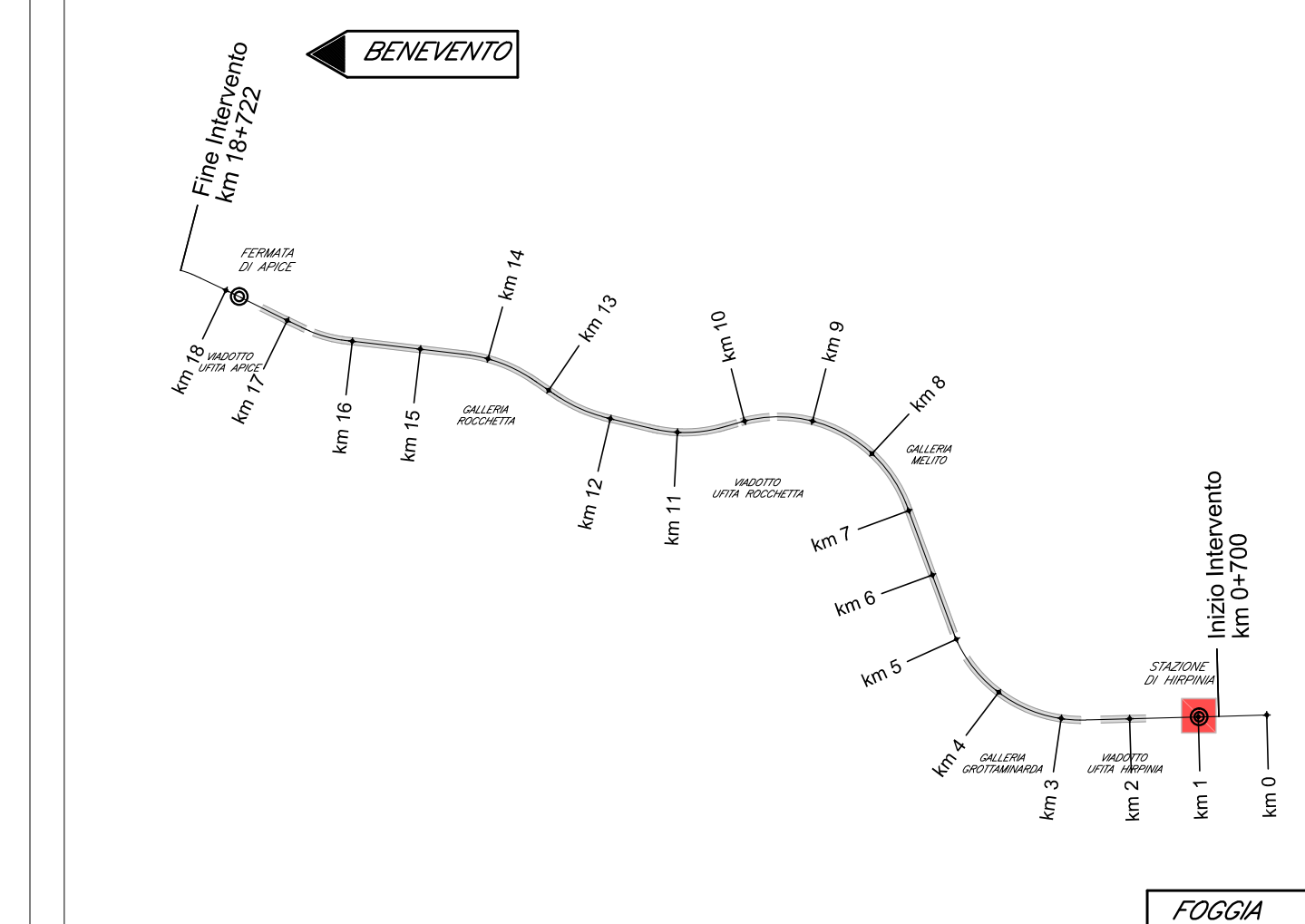
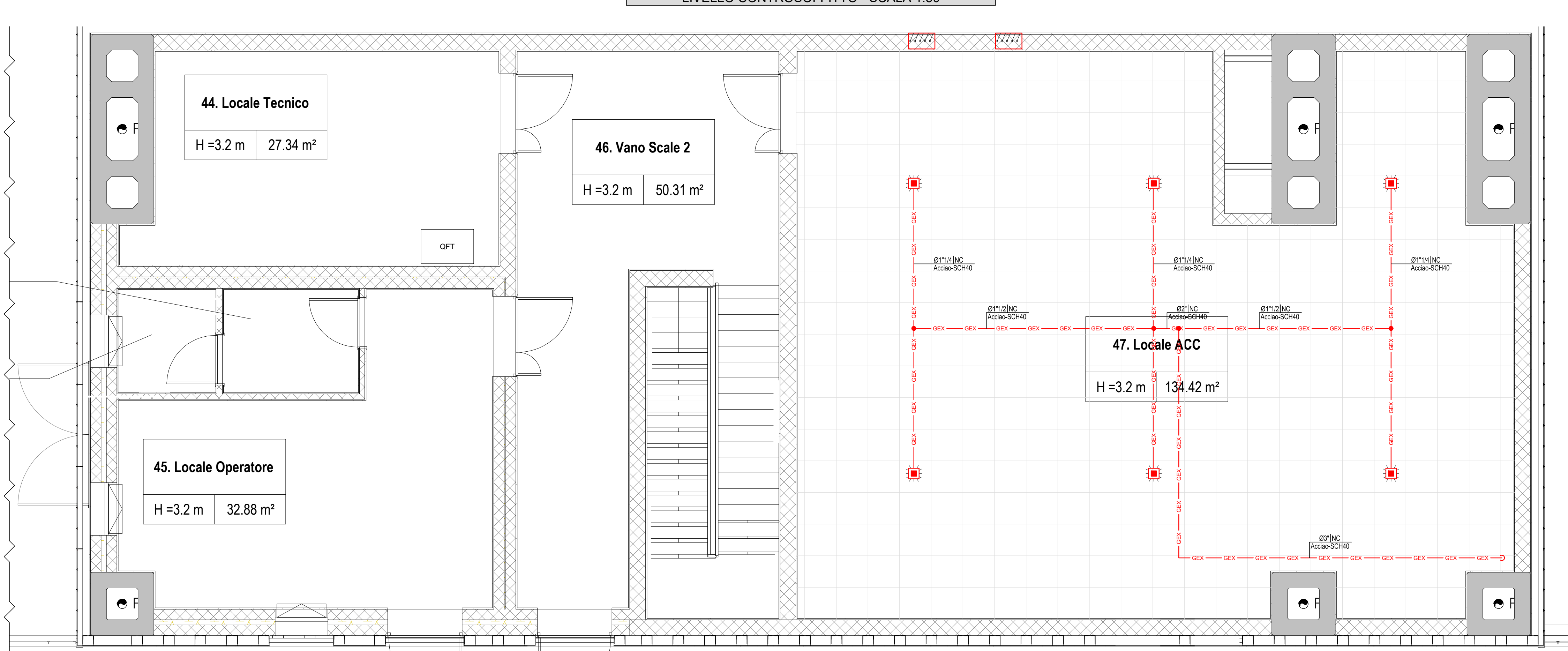
PIANTA CON DISPOSIZIONE IMPIANTI LIVELLO AMBIENTE - SCALA 1:50



PIANTA CON DISPOSIZIONE IMPIANTI LIVELLO SOTTOPAVIMENTO - SCALA 1:50



PIANTA CON DISPOSIZIONE IMPIANTI LIVELLO CONTROSOFFITTO - SCALA 1:50



LEGENDA SIMBOLI

- GEX — TUBAZIONE GAS ESTINGUENTE (GAS EXTINGUISHING)
- TUBAZIONE MONTANTE (AL PIANO SUPERIORE)
- TUBAZIONE DISCENDENTE (AL PIANO INFERIORE)
- TUBAZIONE VERTICALE PASSANTE (DAL PIANO INFERIORE AL PIANO SUPERIORE)
- C — CAMBIO DI QUOTA DELLA TUBAZIONE SULLO STESSO PIANO
- T — DERIVAZIONE TUBAZIONE
- BOMBOLA GAS ESTINGUENTE
- COLLETTORE
- EROGATORE PER IMPIANTO A SPEGNIMENTO A GAS O AD AEROSOL
- GRIGLIA DI SOVRAPPRESSIONE 500x200 mm - FLUSSO DA INTERNO ALL'ESTERNO

LEGENDA INDICATORI

INDICATORE TUBAZIONE

DIAMETRO TUBAZIONE (DN o Ø)

CODICE ORIENTAZIONE (N, NE, E, SE, S, SW, W, NW, O, NO, NORD)

ULTERIORI SPECIFICAZIONI (P, F, R, S, T, U, V, W, X, Y, Z)

NOTE

NOTE:
 - IL CIRCUITO DELLE TUBAZIONI DEVE ESSERE IL PIU' SIMMETRICO POSSIBILE
 - LE DIMENSIONI DELLE TUBAZIONI SONO DI MASSIMA E DA CONFERMARE IN FASE DI REALIZZAZIONE MEDIANTE CALCOLO A CARICO DELLA DATTA ESECUTRICE
 - LE POSIZIONI DELLE CENTRALINE DI CONTROLLO UGELLI, DEI PULSANTI E DEI SEGNALETORI OTTICI/ACUSTICI SONO RIPORTATE NELLA SEZIONE DI PROGETTO "RILEVAZIONI FUMI / INCENDI" ALLA QUALE SI RINVIA

COMMITTENTE: **RFI** GRUPPO FERROVIE DELLO STATO ITALIANO

DIREZIONE LAVORI: **ITALFERR** GRUPPO FERROVIE DELLO STATO ITALIANO

APPALTATORE: **HirpiniaAV**

CONSORZIO: **salini impreglio**

PROGETTAZIONE: **ROCKSOUL**

MANDATARIA: **NET ENGINEERING**

PROGETTO ESECUTIVO

ITINERARIO NAPOLI - BARI RADDOPPIO TRATTA APICE - ORSARA I LOTTO FUNZIONALE APICE - HIRPINIA IMPIANTI INDUSTRIALI

IM10 - FV01 STAZIONE DI HIRPINIA IMPIANTO SPEGNIMENTO A GAS Schema a blocchi funzionale e Layout impiantistico

APPALTATORE: Consorzio HIRPINIA AV

DIRETTORE DELLA PROGETTAZIONE: Il Responsabile integratore fra le varie prestazioni specialistiche

PROGETTISTA: **Alpina**

COMMESSA: LOTTO FASE ENTE TIPO DOC. OPERA/DISCIPLINA PROG. REV. SCALA:

IF28 01 E Z Z D X A 11004 001 A 1:50

Rev.	Descrizione	Redatto	Data	Verificato	Data	Approvato	Data	Autorizzato Data
A	Emessa per consegna	U. Bergami	21/03/2020	P. Perotta	21/03/2020	M. Veronesi	21/03/2020	Ing. Paola Erba

File: IP2801EZZDA11004001A.dwg