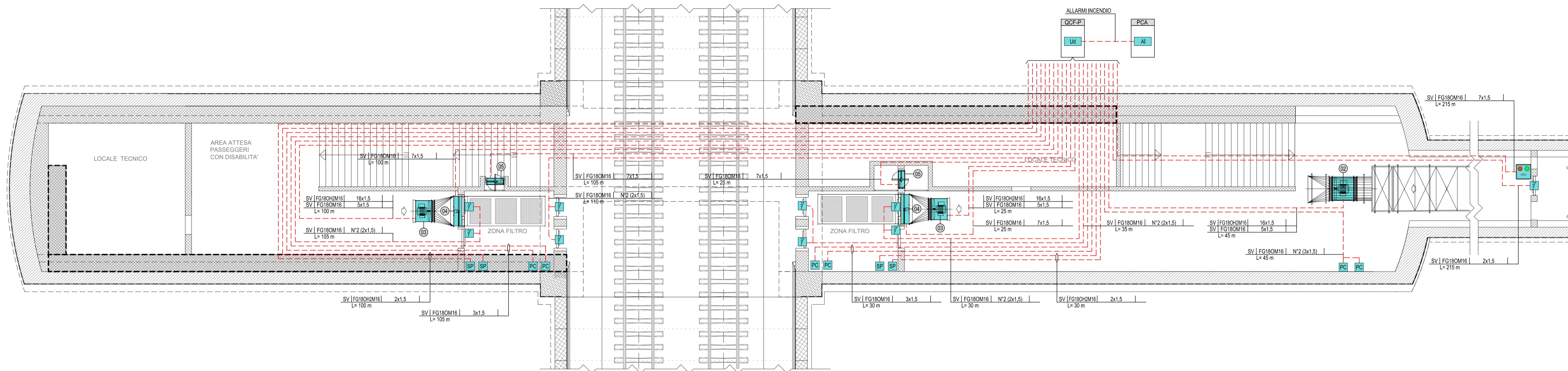
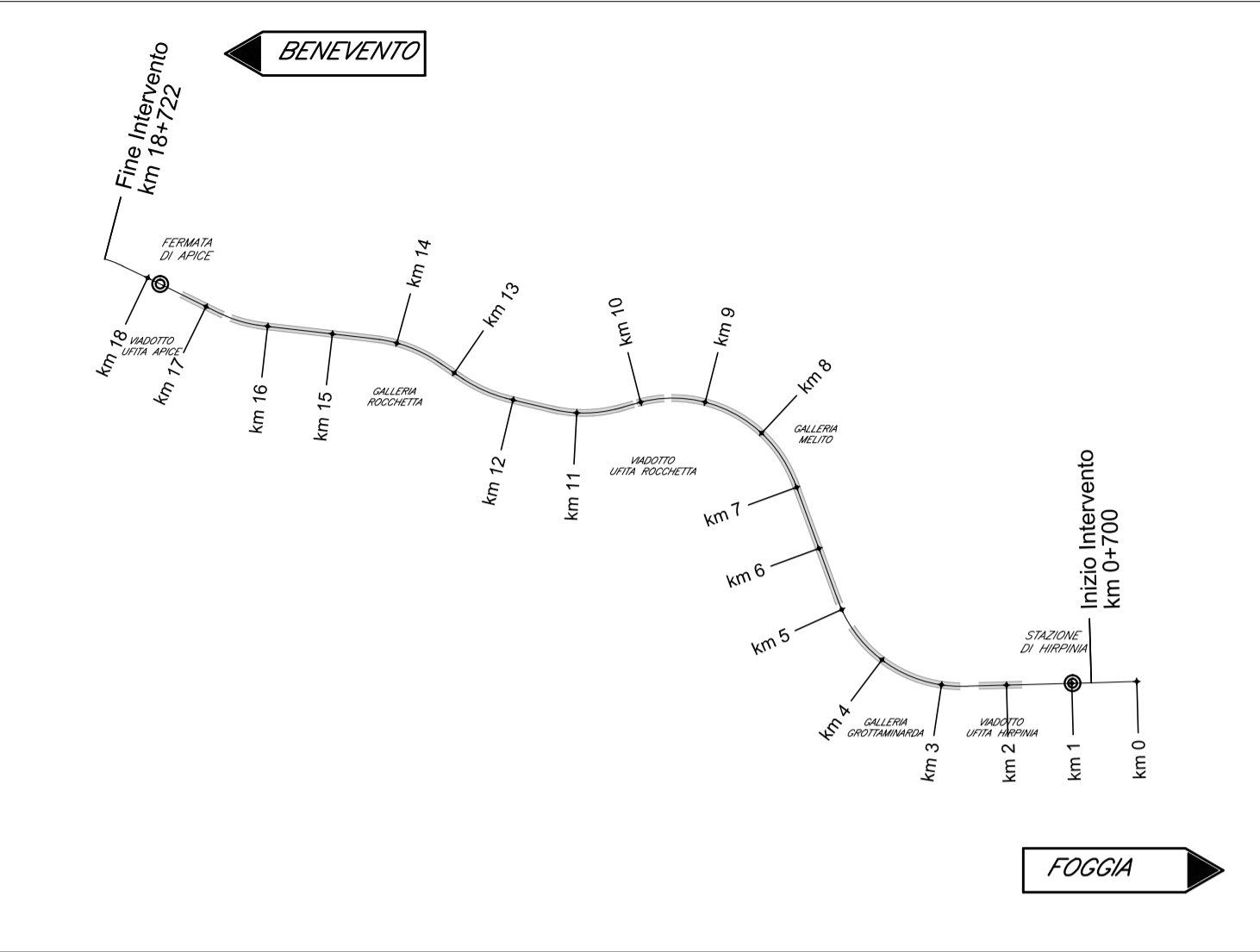


**FINESTRA PEDONALE F1**



**KEY PLAN**



**NOTE FINESTRE DETTAGLI**

- I CAVI SPECIALI SARANNO TIPICAMENTE POSATI IN CAVIDOTTI DEDICATI. NEL CASO DI PERCORSO IN COMUNE CON CAVI DI POTENZA SAIW GARANTITO UN GRADO DI ISOLAMENTO EQUIVALENTE ALLA TENSIONE NOMINALE DELL'IMPIANTO CON TENSIONE PIU' ELEVATA.  
 - IL PRESENTE ELABORATO E' VALIDO PER I SOI ASPETTI IMPIANTISTICI. PER GLI ASPETTI DI CARATTERE CIVILE SI FACCIÀ RIFERIMENTO AGLI ELABORATI DI ALTRA SEZIONE DEL PROGETTO.

**LEGENDA APPARECCHIATURE**

Ⓜ	VENTILATORE ASSIALE (VC) - (CON INVERTER)
Ⓝ	VENTILATORE ASSIALE (VS) - (CON INVERTER)
Ⓟ	VENTILATORE ASSIALE (VF) - (CON INVERTER)
Ⓢ	SERRANDA TAGLIAFUOCO (STV)
Ⓢ	SERRANDA TAGLIAFUOCO MOTORIZZATA (STS)
Ⓠ	VENTILATORE ASSIALE (VI)
Ⓡ	VENTILATORE ASSIALE (VE)

**LEGENDA SIMBOLI**

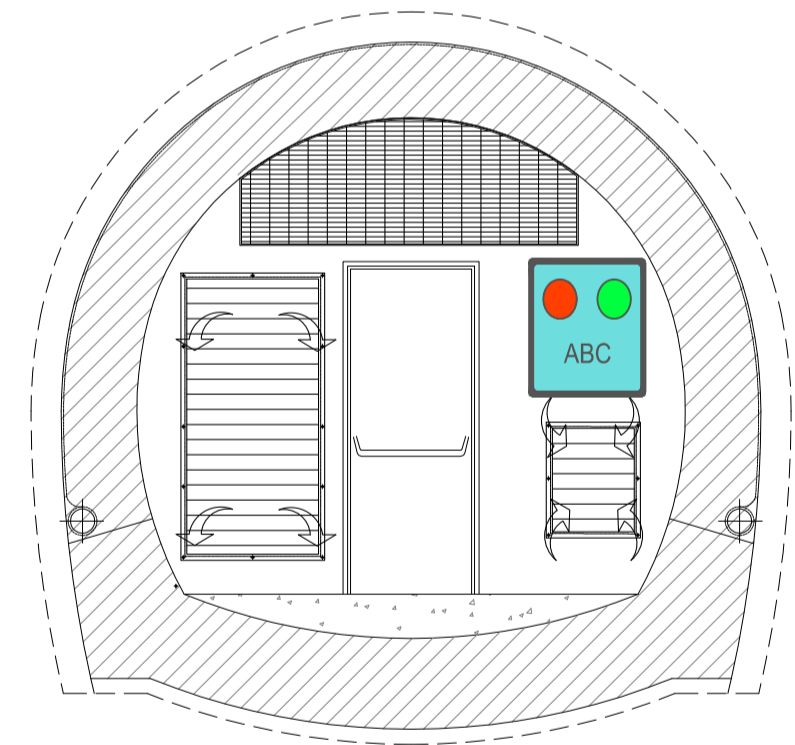
---	CAVO MULTICONDUTTORE IN RAME
Ⓧ	SWITCH DI RETE DATI (OGGETTO DI ALTRA SEZIONE PROGETTUALE)
UQ	UNITA' DI QUADRO (DISPOSITIVO A LOGICA PROGRAMMABILE PER L'AUTOMAZIONE DEL QUADRO ELETTRICO)
AI	SISTEMA RIVELAZIONE INCENDI
SP	SONDA DI PRESSIONE
PC	PULSANTE DI COMANDO
F	RIVELATORE STATO PORTA (FINECORSO)
ABC	PANNELLO LUMINOSO GESTIONE APERTURA PORTA

**NOTE:**  
 LA SONDA DI PRESSIONE, IL PULSANTE DI COMANDO E LO STATO PORTA SONO COMPLETI DI PUNTO DI CONNESSIONE IN TUBAZIONE DI ACCIAIO (DIAM. 25mm PER FORMAZIONE FINO A 7x1,5 mm) E DIAM. 32mm PER FORMAZIONI MAGGIORI) DERIVATA DA CANALIZZAZIONE (VEDI ELABORATI LFM PER LA DISTRIBUZIONE DELLE CANALIZZAZIONI ALL'INTERNO DELLA FINESTRA).  
 PER LA CONNESSIONE DEI VENTILATORI E SERRANDE SI RINVIA ALTRIS' AGLI ELABORATI SPECIFICI DELLA SEZIONE LFM

**INDICATORE CAVI ELETTRICI**

LEGGENDA IMPIANTO	TIPO CAVO
ED FORNITURA ENERGIA ELETTRICA (ENTE PUBBLICO)	SMR FIBRA OTTICA MONOMODALE
TI TELECOMUNICAZIONE (ENTE PUBBLICO)	SMR FIBRA OTTICA MULTIMODALE
AT ALTA TENSIONE	MM FIBRA OTTICA MULTIMODALE
MT MEDIA TENSIONE	50705 µm
BT BASSA TENSIONE	
TE IMPARTO DI TERZA	
FL PROTEZIONE SCARICHE ATMOSFERICHE	
FM FORZA MOTRICE	
CA CONTINUITA' ASSOLUTA	
E ILLUMINAZIONE	
IE ILLUMINAZIONE DI EMERGENZA	
SA SERVIZI AUSILIARI ORDINARI	
SS SERVIZI AUSILIARI DI SICUREZZA	
VE VENTILAZIONE	
SP SPECIALI - GENERICO	
SC SPECIALI DI COMUNICAZIONE - GENERICO	
CS CABLAGGIO STRUTTURATO	
CH CHIAMATA	
DS DIFFUSIONE SONORA	
SC SINCRONIZZAZIONE	
RA RADIO	
MP INFORMAZIONE AL PUBBLICO	
SV SUPERVISIONE	
SPR SPECIALI DI SICUREZZA - GENERICO	
AN ANTINTRUSIONE	
AC CONTROLLO ACCESSI	
RI RIVELAZIONE INCENDI	
TC TVCC	
AI ANTINCENDIO	
SO SOS	

**SEZIONE TIPOLOGICA SBARRAMENTO CON PANNELLO LUMINOSO GESTIONE APERTURA PORTA - SCALA 1:50**



COMMITTENTE:  
**RFI**  
 RETE FERROVIARIA ITALIANA  
 GRUPPO FERROVIE DELLO STATO ITALIANE

DIREZIONE LAVORI:  
**ITALFERR**  
 GRUPPO FERROVIE DELLO STATO ITALIANE

APPALTATORE:  
 CONSORZIO:  
**HirpiniaAV**

SOCI:  
**salini impregilo** **ASTALDI**

PROGETTAZIONE:  
 MANDATARIA:  
**ROCK SOUL** S.p.A.

MANDANTI:  
**NET ENGINEERING** **Alpina** S.p.A.

**PROGETTO ESECUTIVO**

**ITINERARIO NAPOLI - BARI**  
**RADDOPPIO TRATTA APICE - ORSARA**  
**I LOTTO FUNZIONALE APICE - HIRPINIA**

IMPIANTI INDUSTRIALI  
 IM21 - Uscita-accesso pedonale F1  
 CONTROLLO FUMI  
 Schema a blocchi funzionale

APPALTATORE	DIRETTORE DELLA PROGETTAZIONE	PROGETTISTA
Consorzio HIRPINIA AV Il Direttore Tecnico Ing. Vincenzo Moriello 10/06/2020	Il Responsabile integrazione fra le varie prestazioni specialistiche Ing. G. Cassani	<b>NET ENGINEERING</b> Ing. S. Susani

COMMESSA	LOTTO	FASE	ENTE	TIPO DOC.	OPERA/DISCIPLINA	PROGR.	REV.	SCALA:
IF28	01	E	ZZ	DX	A12109	001	B	-

Rev.	Descrizione	Redatto	Data	Verificato	Data	Approvato	Data	Autorizzato Data
A	Emissione per consegna	M. Otalari	21/02/2020	V. Moro	21/02/2020	S. Eandi	21/02/2020	Ing. S. Eandi
B	Emissione per istruttoria	M. Otalari	10/06/2020	V. Moro	10/06/2020	S. Eandi	10/06/2020	