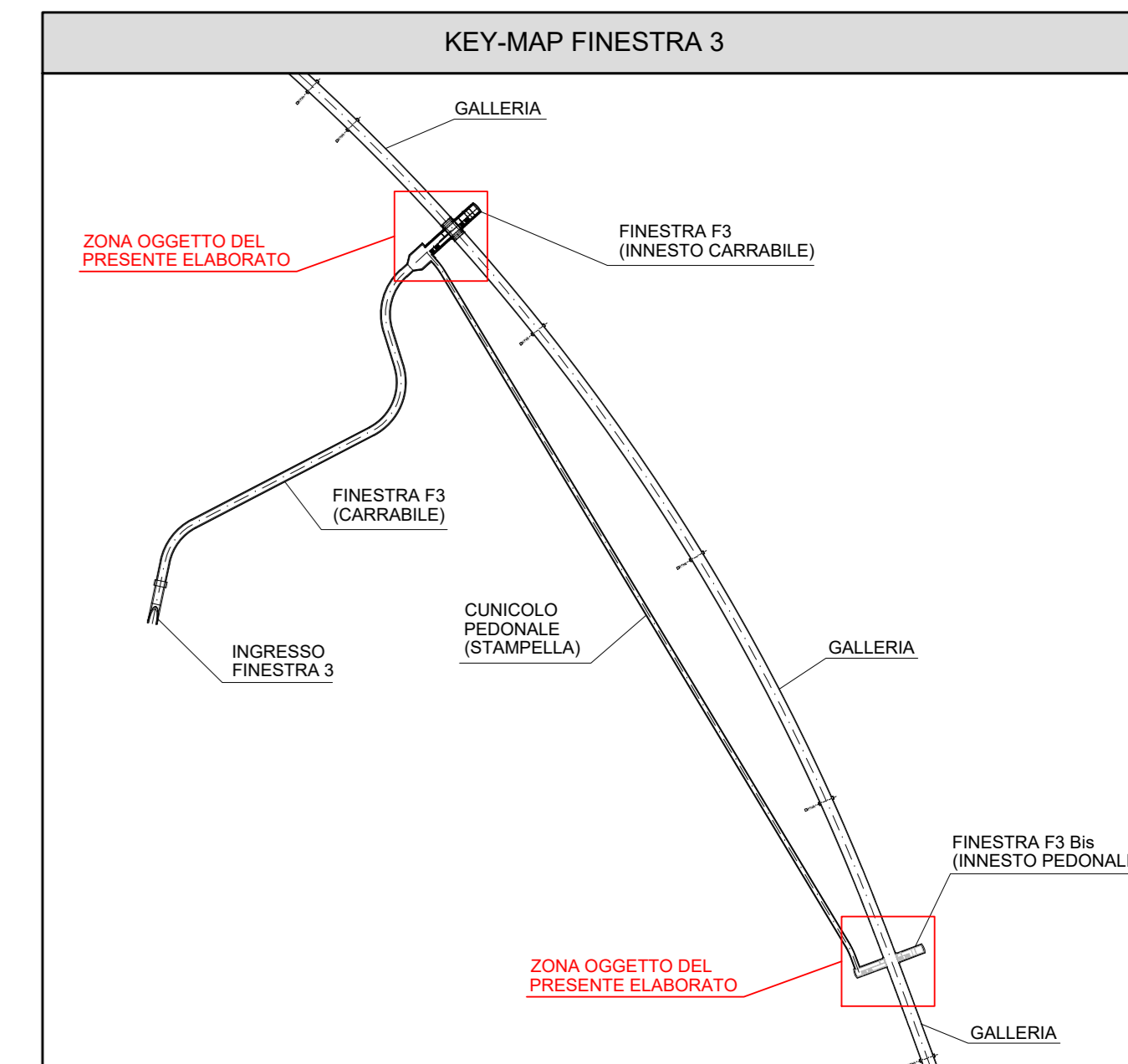
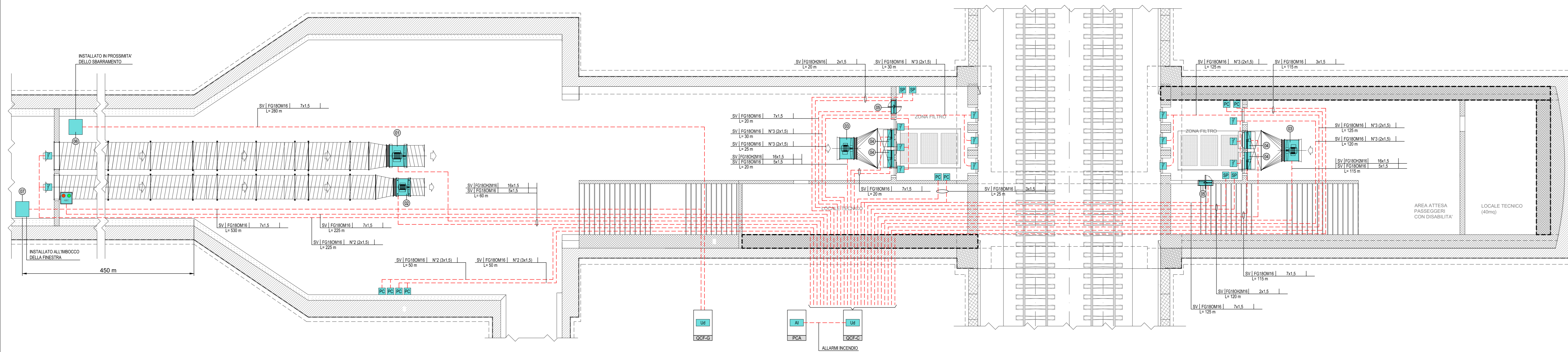


FINESTRA CARRABILE
F3



LEGENDA APPARECCHIATURE

⊕	VENTILATORE ASSIALE (VC) - (CON INVERTER)
⊖	VENTILATORE ASSIALE (VS) - (CON INVERTER)
⊕	VENTILATORE ASSIALE (VF) - (CON INVERTER)
⊖	SERRANDA TAGLIAFUOCO MOTORIZZATA (STV)
⊕	SERRANDA TAGLIAFUOCO MOTORIZZATA (STB)
⊕	VENTILATORE ASSIALE (VT)
⊖	VENTILATORE ASSIALE (VE)

LEGENDA SIMBOLI

---	CAVO MULTICONDUTTORE IN RAME
⊕	SWITCH DI RETE DATI (OGGETTO DI ALTRA SEZIONE PROGETTUALE)
⊕	UNITA' DI QUADRO DISPOSITIVO A LOGICA PROGRAMMABILE PER L'AUTOMAZIONE DEL QUADRO ELETTRICO
⊕	SISTEMA RIVELAZIONE INCENDI
⊕	SONDA DI PRESSIONE
⊕	PULSANTE DI COMANDO
⊕	RIVELATORE STATO PORTA (FINECORSA)
⊕	PANNELLO LUMINOSO GESTIONE APERTURA PORTA

NOTE:
LA SONDA DI PRESSIONE, IL PULSANTE DI COMANDO E LO STATO PORTA SONO COMPLETI DI PUNTO DI CONNESSIONE IN TUBAZIONE DI ACCIAIO (DIAM. 30mm PER FORMAZIONE FINO A 7x1,5 mt) E DIAM. 30mm PER FORMAZIONI MAGGIORI) DERIVATA DA CANALIZZAZIONE (VEDI ELABORATI LFM PER LA DISTRIBUZIONE DELLE CANALIZZAZIONI ALL'INTERNO DELLA FINESTRA). PER LA CONNESSIONE DEI VENTILATORI E SERRANDE SI RINVIA AL TRESI AGLI ELABORATI SPECIFICI DELLA SEZIONE LFM.

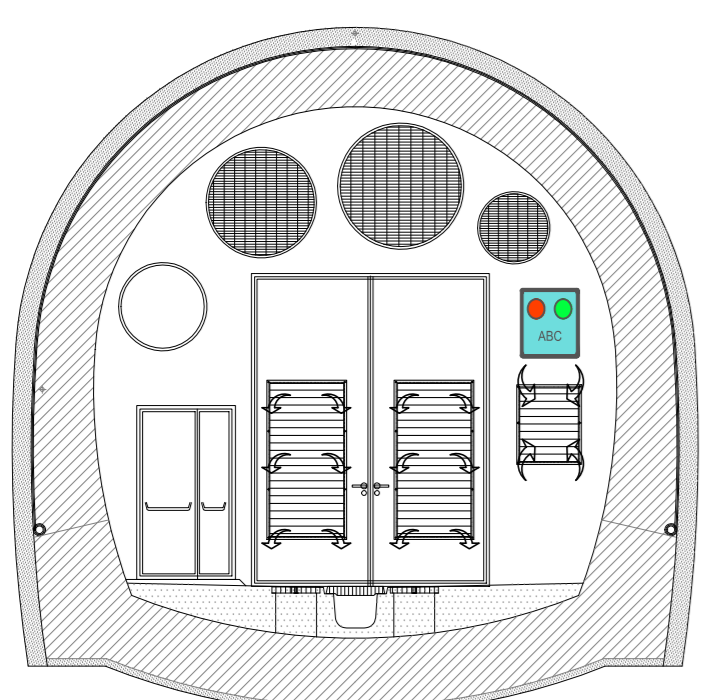
INDICATORE CAVI ELETTRICI

TIPO CAVO	FORMAZIONE CAVO
FD	FORNITURA INERVA ELETTRICA ENTE PUBBLICO
TL	TELECOMUNICAZIONE ENTE PUBBLICO
AT	A.T. TERRE
MT	MEDIA TENSIONE
BT	BASSA TENSIONE
TE	ARMATI DI TERRO
AL	PROTEZIONE SENIGRE ATMOSFERICHE
CA	CONFRANTO ASSOLUTA
IL	ILLUMINAZIONE
E	ELIMINAZIONE DI EMERGENZA
SA	SERVO ASSIEME STRONCARI
SA	SERVO ASSIEME STRONCARI
VE	VENTILAZIONE
SP	SPECIALI - GENERICO
SC	SPECIALI DI COMUNICAZIONE - GENERICO
CS	CABLAGGI STRUTTURATO
DI	DIAGNOSTICA
DS	DIFFUSIONE BIODORA
BS	BIOELETTRICA
BA	BADE
MP	INFORMAZIONE AL PUBBLICO
MP	INFORMAZIONE AL PUBBLICO
BS	SIGNALI DI SICUREZZA - GENERICO
AN	ANTINTRUSIONE
AC	CONTROLLO ACCESSI
R	RIVELAZIONE INCENDI
AV	ANTINTRUSIONE
SD	SD

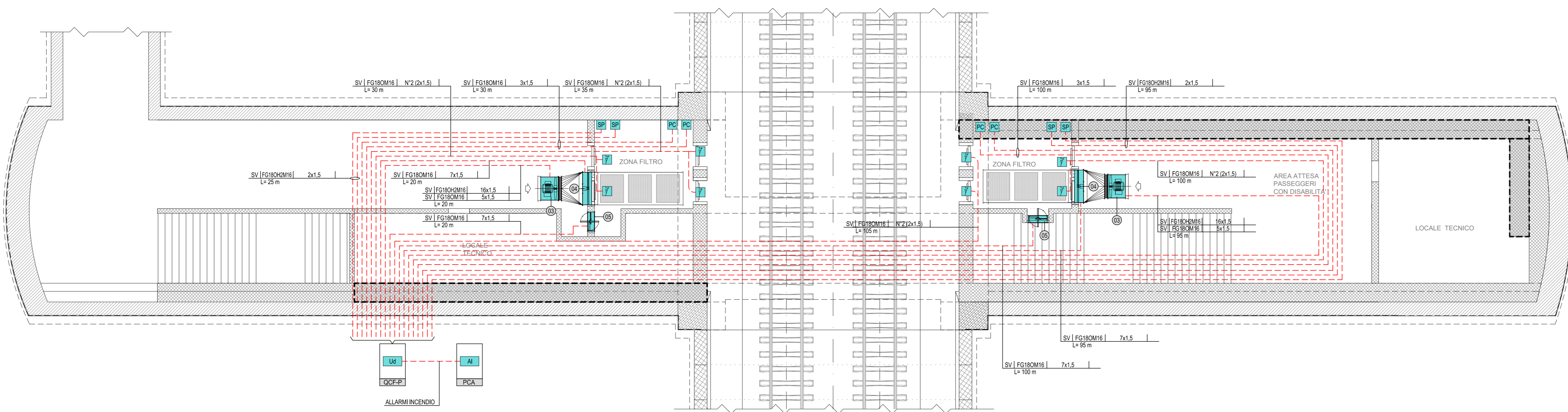
NOTE FINESTRE DETTAGLI

- I CAVI SPECIALI SARANNO TIPICAMENTE POSATI IN CAVOTTI DEDICATI. NEL CASO DI PERCORSO IN COMUNE CON CAVI DI POTENZA BASSA GARANTITO UN GRADO DI ISOLAMENTO EQUIVALENTE ALLA TENSIONE NOMINALE DELL'IMPIANTO CON TENSIONE PIU' ELEVATA.
- IL PRESENTE ELABORATO E' VALIDO PER I SOLI ASPETTI IMPIANTISTICI. PER GLI ASPETTI DI CARATTERE CIVILI SI FAGGIA RIFERIMENTO AGLI ELABORATI DI ALTRA SEZIONE DEL PROGETTO.

SEZIONE SBARRAMENTO CON PANNELLO LUMINOSO GESTIONE APERTURA PORTA - SCALA 1:100



FINESTRA PEDONALE
F3 bis



COMMITTENTE: RFI - GRUPPO FERROVIARIO ITALIANO

DIREZIONE LAVORI: ITALFERR - GRUPPO FERROVIE DELLO STATO ITALIANE

APPALTATORE: HirpiniaAV

CONSORZIO: salini impregilo, ASTALDI

PROGETTAZIONE: ROCKSOUL S.p.A.

MANDATARIA: NETENGINEERING, Alpina s.p.a.

PROGETTO ESECUTIVO

ITINERARIO NAPOLI - BARI
RADDOPPIO TRATTA APICE - ORSARA
LOTTO FUNZIONALE APICE - HIRPINIA
IMPIANTI INDUSTRIALI

IM23 - Uscita/accesso pedonale F3 e F3bis
CONTROLLO FUMI
Schema a blocchi funzionale

APPALTATORE Consorzio HIRPINIA AV Il Direttore Tecnico Ing. Vincenzo Morello 10/06/2020	DIRETTORE DELLA PROGETTAZIONE Il Responsabile integrazione fra le varie prestazioni specialistiche Ing. G. Casareo	PROGETTISTA NETENGINEERING Ing. S. Susani
---	---	---

COMMESSA	LOTTO	FASE	ENTE	TIPO DOC.	OPERA/DISCIPLINA	PROGR.	REV.	SCALA:													
I	F	2	8	0	1	E	Z	Z	D	X	A	1	2	3	0	9	0	0	1	B	-

Rev.	Descrizione	Redatto	Data	Verificato	Data	Approvato	Data	Autorizzato	Data
A	Emissione per consegna	M. Ortolini	21/03/2020	V. Morello	21/03/2020	S. Eandi	21/03/2020	Ing. S. Eandi	
B	Emissione per attivata	M. Ortolini	10/06/2020	V. Morello	10/06/2020	S. Eandi	10/06/2020		

File: IP2801EZZDAI2309001B.dwg n. Elab. -