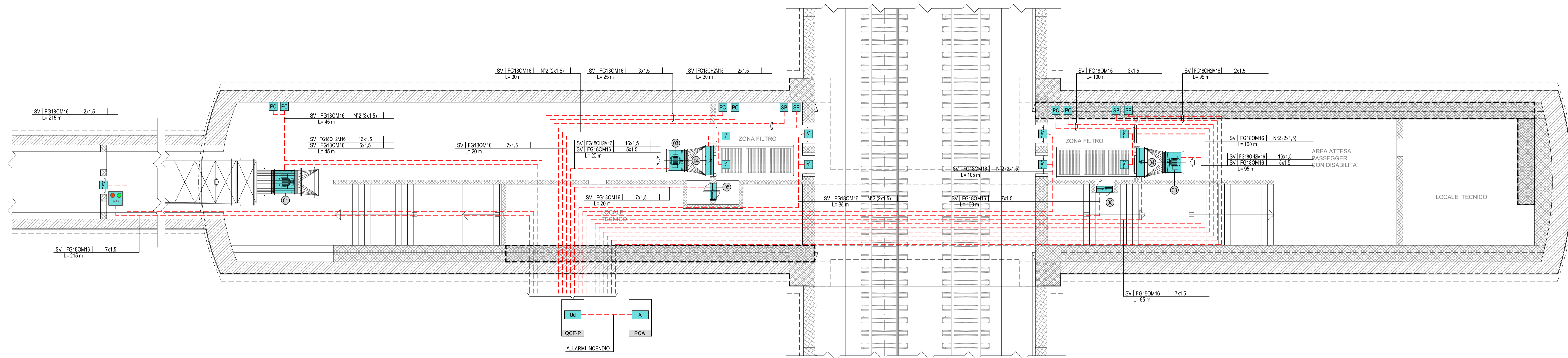
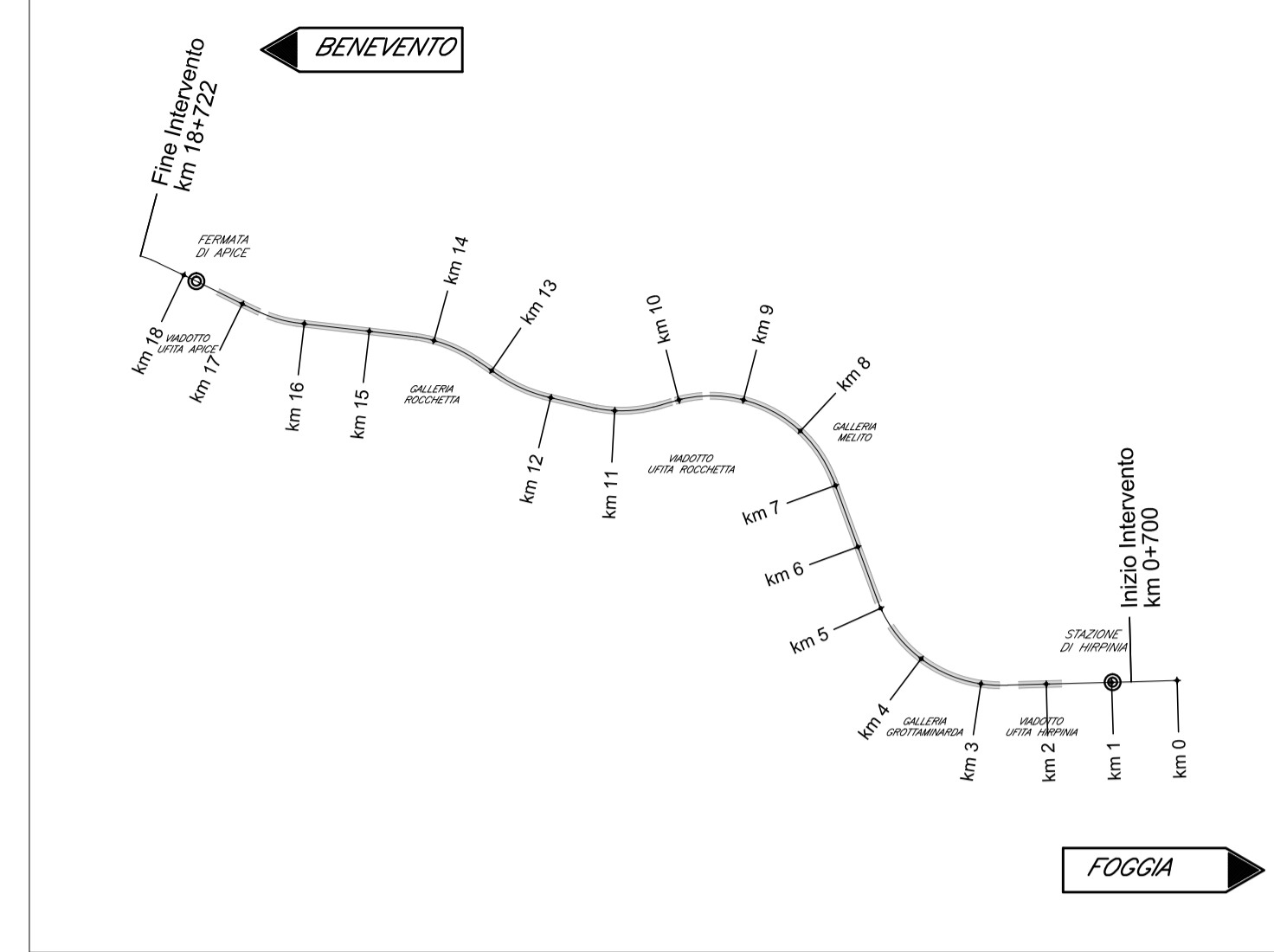


**FINESTRA PEDONALE
F4**



KEY PLAN



NOTE FINESTRE DETTAGLI

- I CAVI SPECIALI SARANNO TIPICAMENTE POSATI IN CAVDOTTI DEDICATI, NEL CASO DI PERCORSO IN COMUNE CON CAVI DI POTENZA SUPERIORE GARANTITO UN GRADO DI ISOLAMENTO EQUIVALENTE ALLA TENSIONE NOMINALE DELL'IMPIANTO CON TENSIONE PIU' ELEVATA
- IL PRESENTE ELABORATO E' VALIDO PER I SOLI ASPETTI IMPIANTISTICI PER GLI ASPETTI DI CARATTERE CIVILI SI FACCI RIFERIMENTO AGLI ELABORATI DI ALTRA SEZIONE DEL PROGETTO.

LEGENDA APPARECCHIATURE

Ⓜ	VENTILATORE ASSIALE (VC) - (CON INVERTER)
Ⓝ	VENTILATORE ASSIALE (VS) - (CON INVERTER)
Ⓟ	VENTILATORE ASSIALE (VF) - (CON INVERTER)
Ⓢ	SERRANDA TAGLIAFUOCO (STV)
Ⓣ	SERRANDA TAGLIAFUOCO MOTORIZZATA (STS)
Ⓠ	VENTILATORE ASSIALE (VI)
Ⓡ	VENTILATORE ASSIALE (VE)

LEGENDA SIMBOLI

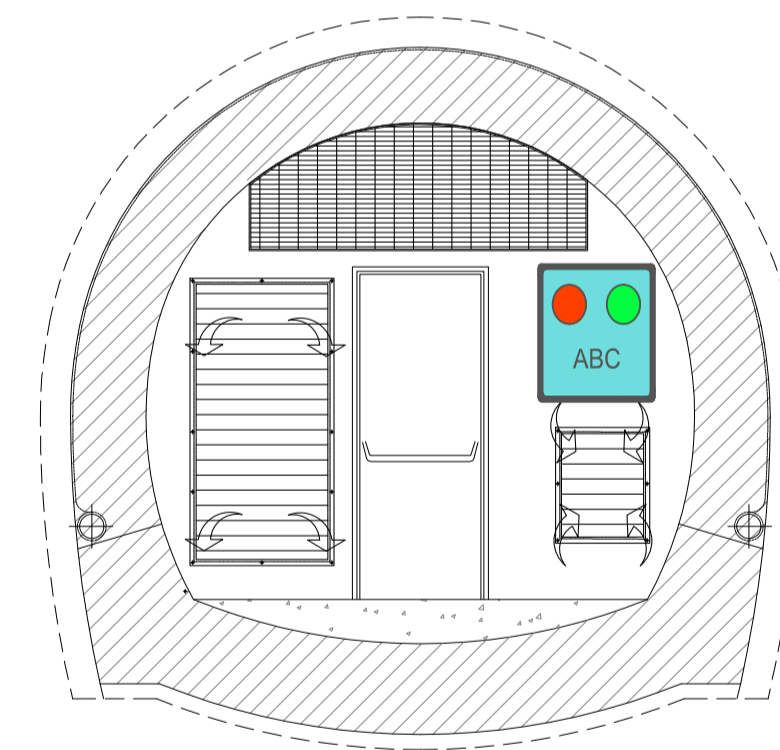
---	CAVO MULTICONDUTTORE IN RAME
ⓧ	SWITCH DI RETE DATI (OGGETTO DI ALTRA SEZIONE PROGETTUALE)
LU	UNITA' DI QUADRO (DISPOSITIVO A LOGICA PROGRAMMABILE PER L'AUTOMAZIONE DEL QUADRO ELETTRICO)
AI	SISTEMA RIVELAZIONE INCENDI
SP	SONDA DI PRESSIONE
PC	PULSANTE DI COMANDO
F	RIVELATORE STATO PORTA (FINECORSA)
ABC	PANNELLO LUMINOSO GESTIONE APERTURA PORTA

NOTE:
LA SONDA DI PRESSIONE, IL PULSANTE DI COMANDO E LO STATO PORTA SONO COMPLETI DI PUNTO DI CONNESSIONE IN TUBAZIONE DI ACCIAIO (DIAM. 25mm PER FORMAZIONE FINO A 7x1.5 mm/m e DIAM. 32mm PER FORMAZIONI MAGGIORI) DERIVATA DA CANALIZZAZIONE (VEDI ELABORATI LFM PER LA DISTRIBUZIONE DELLE CANALIZZAZIONI ALL'INTERNO DELLA FINESTRA).
PER LA CONNESSIONE DEI VENTILATORI E SERRANDE SI RINVIA ALTRISF AGLI ELABORATI SPECIFICI DELLA SEZIONE LFM

INDICATORE CAVI ELETTRICI

LEGENDA IMPIANTO	TIPO CAVO
ED FORNITURA ENERGIA ELETTRICA (ENTE PUBBLICO)	FORMAZIONE CAVO
TL TELECOMUNICAZIONE (ENTE PUBBLICO)	SMR FIBRA OTTICA MONOMODALE 8/25 µm
AT ALTA TENSIONE	MM FIBRA OTTICA MULTIMODALE 50/125 µm
MT MEDIA TENSIONE	
BT BASSA TENSIONE	ULTERIORI INFORMAZIONI
TE IMPIANTO TERZA	A ARMATO
FL PROTEZIONE SCARICHE ATMOSFERICHE	E CAVO AD ELICA
FM FORNITURA MOTORICE	R RESISTENTE AL FUOCO A NORMA CEI 20-36 O EN60201
CA CONTINUITA' ASSOLUTA	L LSH O A NORMA CEI 20-37
IL ILLUMINAZIONE	S SCHERMATO
IE ILLUMINAZIONE DI EMERGENZA	T TWISTATO
SA SERVIZI AUSILIARI ORDINARI	P PATCH CORD
SS SERVIZI AUSILIARI DI SICUREZZA	
VE VENTILAZIONE	
SP SPECIALI - GENERICO	
SC SPECIALI DI COMUNICAZIONE - GENERICO	
CS CABLAGGIO STRUTTURATO	
CH CHIAMATA	
DS DIFFUSIONE SONORA	
SE SERENITICA	
RA RADIO	
MP INFORMAZIONE AL PUBBLICO	
SV SUPERVISIONE	
SE SPECIALI DI SICUREZZA - GENERICO	
AN ANTINTRUSIONE	
AC CONTROLLO ACCESSI	
RI RIVELAZIONE INCENDI	
TC TVC	
AI ANTINCENDIO	
SO SOS	

SEZIONE TIPOLOGICA SBARRAMENTO CON PANNELLO LUMINOSO GESTIONE APERTURA PORTA - SCALA 1:50



COMMITTENTE:
RFI
RETE FERROVIARIA ITALIANA
GRUPPO FERROVIE DELLO STATO ITALIANE

DIREZIONE LAVORI:
ITALFERR
GRUPPO FERROVIE DELLO STATO ITALIANE

APPALTATORE:
CONSORZIO:
HirpiniaAV

SOCI:
salini impregilo **ASTALDI**

PROGETTAZIONE:
MANDATARIA:
ROCK SOUL **NET ENGINEERING** **Alpina s.p.a.**

MANDANTI:
NET ENGINEERING **Alpina s.p.a.**

PROGETTO ESECUTIVO
ITINERARIO NAPOLI - BARI
RADDOPPIO TRATTA APICE - ORSARA
I LOTTO FUNZIONALE APICE - HIRPINIA

IMPIANTI INDUSTRIALI
IM24 - Uscita-accesso pedonale F4
CONTROLLO FUMI
Schema a blocchi funzionale

APPALTATORE	DIRETTORE DELLA PROGETTAZIONE	PROGETTISTA
Consorzio HIRPINIA AV Il Direttore Tecnico Ing. Vincenzo Montello 10/06/2020	Il Responsabile integrazione fra le varie prestazioni specialistiche Ing. G. Cassani	NET ENGINEERING Ing. S. Susani

Rev.	Descrizione	Redatto	Data	Verificato	Data	Approvato	Data	Autorizzato Data
A	Emissione per consegna	M. Ottalini	21/02/2020	V. Moro	21/02/2020	S. Eandi	21/02/2020	Ing. S. Eandi
B	Emissione per istruttoria	M. Ottalini	10/06/2020	V. Moro	10/06/2020	S. Eandi	10/06/2020	