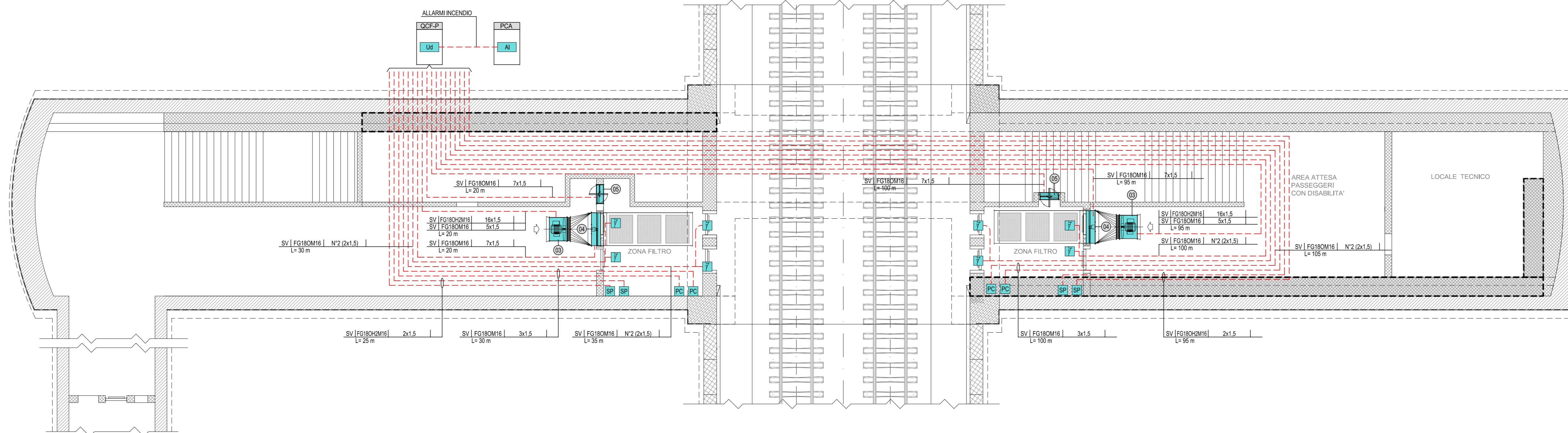
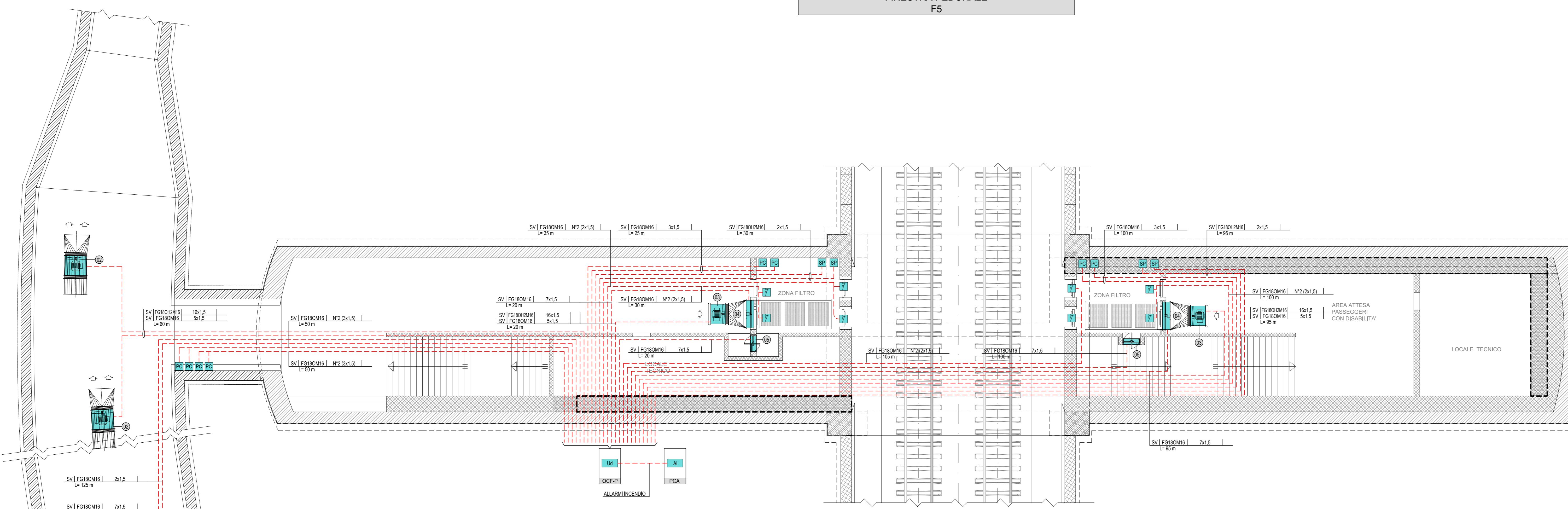


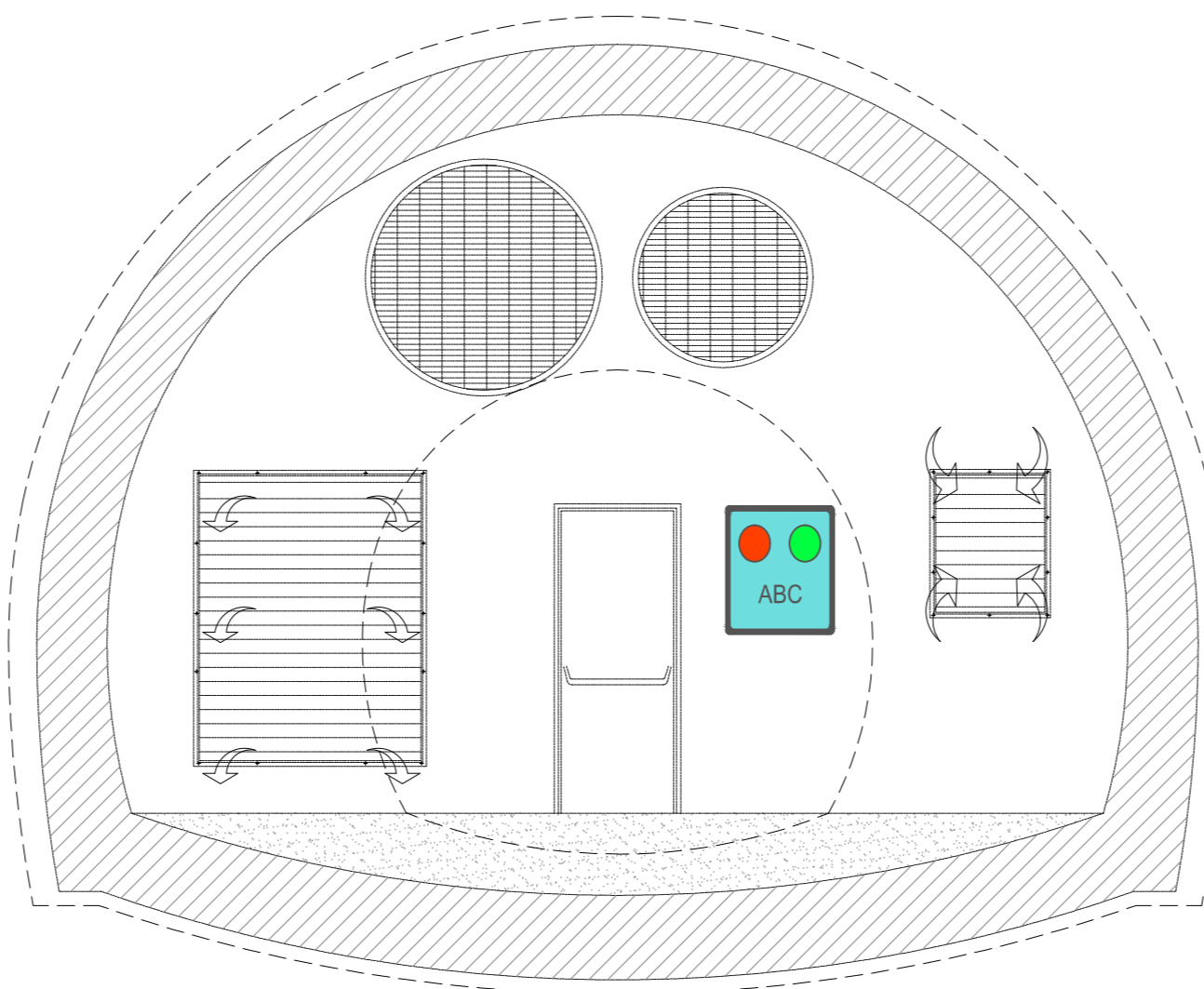
FINESTRA CARRABILE
F5bis



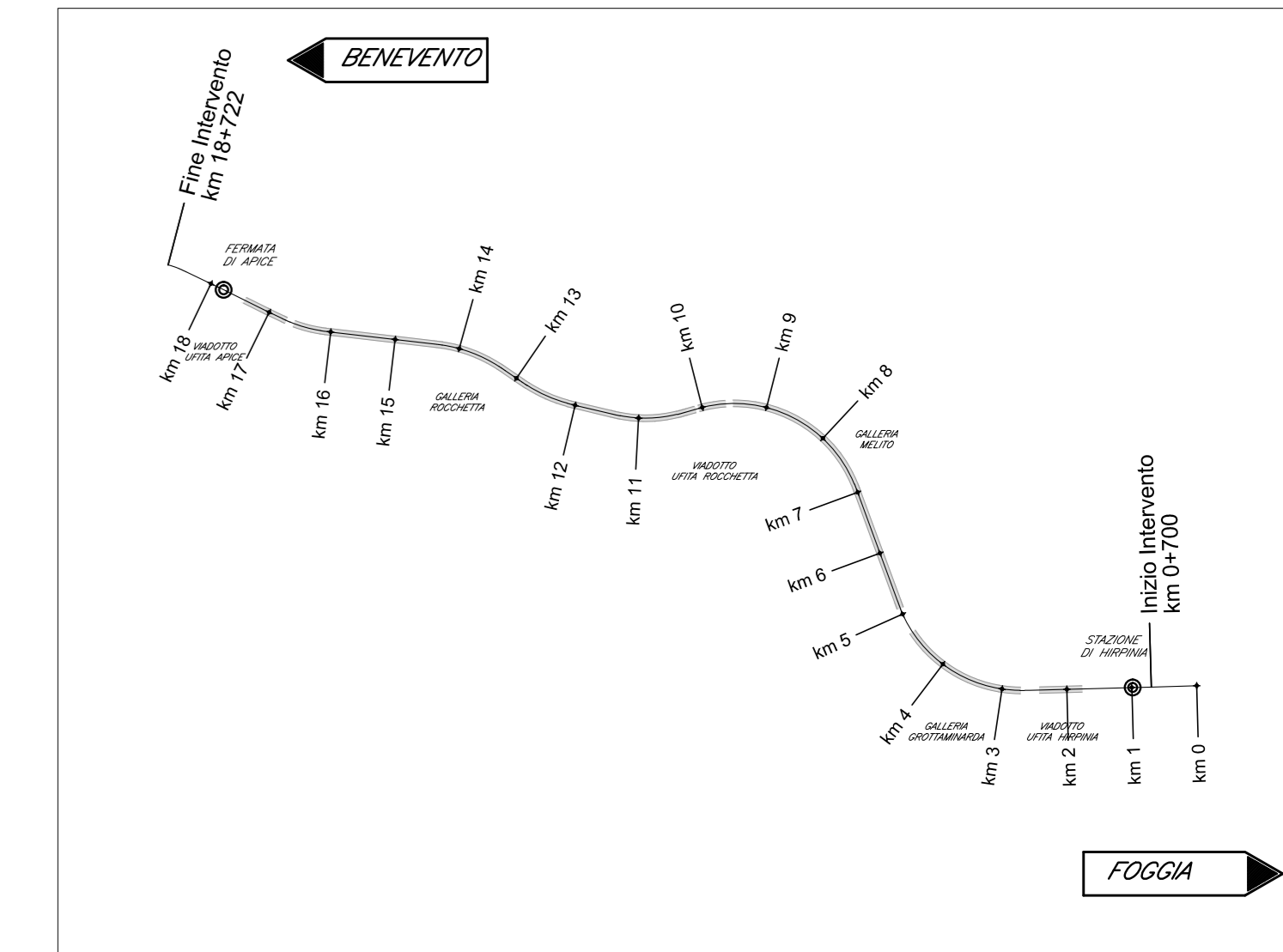
FINESTRA PEDONALE
F5



SEZIONE TIPOLOGICA SBARRAMENTO CON PANNELLO
LUMINOSO GESTIONE APERTURA PORTA - SCALA 1:50



KEY PLAN



LEGENDA APPARECCHIATURE

⊖	VENTILATORE ASSIALE (VC) - (CON INVERTER)
⊕	VENTILATORE ASSIALE (VS) - (CON INVERTER)
⊗	VENTILATORE ASSIALE (VF) - (CON INVERTER)
⊙	SERRANDA TAGLIAFUOCO (STV)
⊚	SERRANDA TAGLIAFUOCO MOTORIZZATA (STS)
⊛	VENTILATORE ASSIALE (V)
⊜	VENTILATORE ASSIALE (VE)

LEGENDA SIMBOLI

---	CAVO MULTICONDUTTORE IN RAME
⊗	SWITCH DI RETE DATI (OGGETTO DI ALTRA SEZIONE PROGETTUALE)
⊕	UNITA' DI QUADRO (OGGETTO A LOGICA PROGRAMMABILE PER L'AUTOMAZIONE DEL QUADRO ELETTRICO)
⊗	SISTEMA RIVELAZIONE INCENDI
⊙	SONDA DI PRESSIONE
⊛	PULSANTE DI COMANDO
⊚	RIVELATORE STATO PORTA (FNECORSA)
⊜	PANNELLO LUMINOSO GESTIONE APERTURA PORTA

NOTE:
LA SONDA DI PRESSIONE, IL PULSANTE DI COMANDO E LO STATO PORTA SONO COMPLETI DI PUNTO DI CONNESSIONE IN TUBAZIONE DI ACCIAIO (Diam. 20mm) PER FORMAZIONE FINO A 7x1.5 (mm) E DIAM. 32mm PER FORMAZIONI MAGGIORI; DERIVATA DA CANALIZZAZIONE (VEDI ELABORATI LFM) PER LA DISTRIBUZIONE DELLE CANALIZZAZIONI ALL'INTERNO DELLA FINESTRA.
PER LA CONNESSIONE DEI VENTILATORI E SERRANDE SI RINVIA AL TRESTI AGLI ELABORATI SPECIFICI DELLA SEZIONE LFM

INDICATORE CAVI ELETTRICI

LEGENDA IMPIANTO	TIPO CAVO
ED: FORNITURA ENERGIA ELETTRICA ENTE PUBBLICO	FORMAZIONE CAVO
TL: TELECOMUNICAZIONE ENTE PUBBLICO	SEP 7/16
AT: ALTA TENSIONE	SMV: SERBIA OTTICA MONOMODALE
MT: MEDIA TENSIONE	SEP 7/12
BT: BASSA TENSIONE	SM: SERBIA OTTICA MULTIMODALE
TE: IMPIANTO TORRE	SEP 7/10
PL: PROTEZIONE SCARICHE ATMOSFERICHE	SEP 7/8
FA: FASCIA	SEP 7/6
CA: CAVO AEREA ASSOLUTA	SEP 7/4
EA: ALLUMINAZIONE	SEP 7/2
EA: ALLUMINAZIONE IN RINFORCATA	SEP 7/1
SA: SERVIZI AUSILIARI (SERVIZI)	SEP 7/0
SE: SERVIZI AUSILIARI DI SICUREZZA	SEP 6/1
VE: VENTILAZIONE	SEP 6/0
SP: SPECIALI / GENERICO	SEP 5/1
SC: SPECIALI / CONDIZIONAMENTO - GENERICO	SEP 5/0
CS: CABLAGGIO STRUTTURATO	SEP 4/1
DE: DIFFUSIONE SONORA	SEP 4/0
SE: SEGNALICA	SEP 3/1
RA: RACCORDI	SEP 3/0
AP: INFORMAZIONI AL PUBBLICO	SEP 2/1
SV: SERVIZIO	SEP 2/0
SE: SERVIZI DI SICUREZZA - GENERICO	SEP 1/1
AN: ANTINTRUSIONE	SEP 1/0
AC: CONTROINFESSIONI	SEP 0/1
R: RIVELAZIONE INCENDI	SEP 0/0
AV: ALLARME	SEP 0/0
SO: SOSTE	SEP 0/0

NOTE FINESTRE DETTAGLI

- I CAVI SPECIALI SARANNO TIPOLOGICAMENTE POSATI IN CAVOTTI DEDICATI. NEL CASO DI PERCORSO IN COMUNE CON CAVI DI POTENZA BASSA GARANTITO UN GRADO DI ISOLAMENTO EQUIVALENTE ALLA TENSIONE NOMINALE DELL'IMPIANTO CON TENSIONE PIU' ELEVATA.
- IL PRESENTE ELABORATO E' VALIDO PER I SOLI ASPETTI IMPIANTISTICI PER GLI ASPETTI DI CARATTERE CIVILI SI FACIA RIFERIMENTO AGLI ELABORATI DI ALTRA SEZIONE DEL PROGETTO.

COMMITTENTE: **RFI** GRUPPO FERROVIE DELLO STATO ITALIANE

DIREZIONE LAVORI: **ITALFERR** GRUPPO FERROVIE DELLO STATO ITALIANE

APPALTATORE: **HirpiniaAV**

CONSORZIO: **salini impregilo** **ASTALDI**

PROGETTAZIONE MANDATARIA: **ROCKSOUL** s.p.a.

MANDANTI: **NETENGINEERING** **Alpina** s.p.a.

PROGETTO ESECUTIVO

ITINERARIO NAPOLI - BARI
RADDOPPIO TRATTA APICE - ORSARA
I LOTTO FUNZIONALE APICE - HIRPINIA

IMPIANTI INDUSTRIALI

IM25 - Uscita/accesso pedonale F5 e F5bis
CONTROLLO FUMI
Schema a blocchi funzionale

APPALTATORE	DIRETTORE DELLA PROGETTAZIONE	PROGETTISTA
Consortio HIRPINIA AV Il Direttore Tecnico Ing. Vincenzo Morello 10/06/2020	Il Responsabile integrazione fra le varie prestazioni specialistiche Ing. G. Casarri	NETENGINEERING Ing. S. Susani

COMMESSA	LOTTO	FASE	ENTE	TIPO DOC.	OPERA/DISCIPLINA	PROGR.	REV.	SCALA:
IF28	01	E	ZZ	DX	A12509	001	B	-

Rev.	Descrizione	Redatto	Data	Verificato	Data	Approvato	Data	Autorizzato Data
A	Emissione per consegna	M. Orsini	11/03/2020	V. Morello	21/03/2020	S. Eandi	21/03/2020	Ing. S. Eandi
B	Emissione per stampa	M. Orsini	10/06/2020	V. Morello	10/06/2020	S. Eandi	10/06/2020	