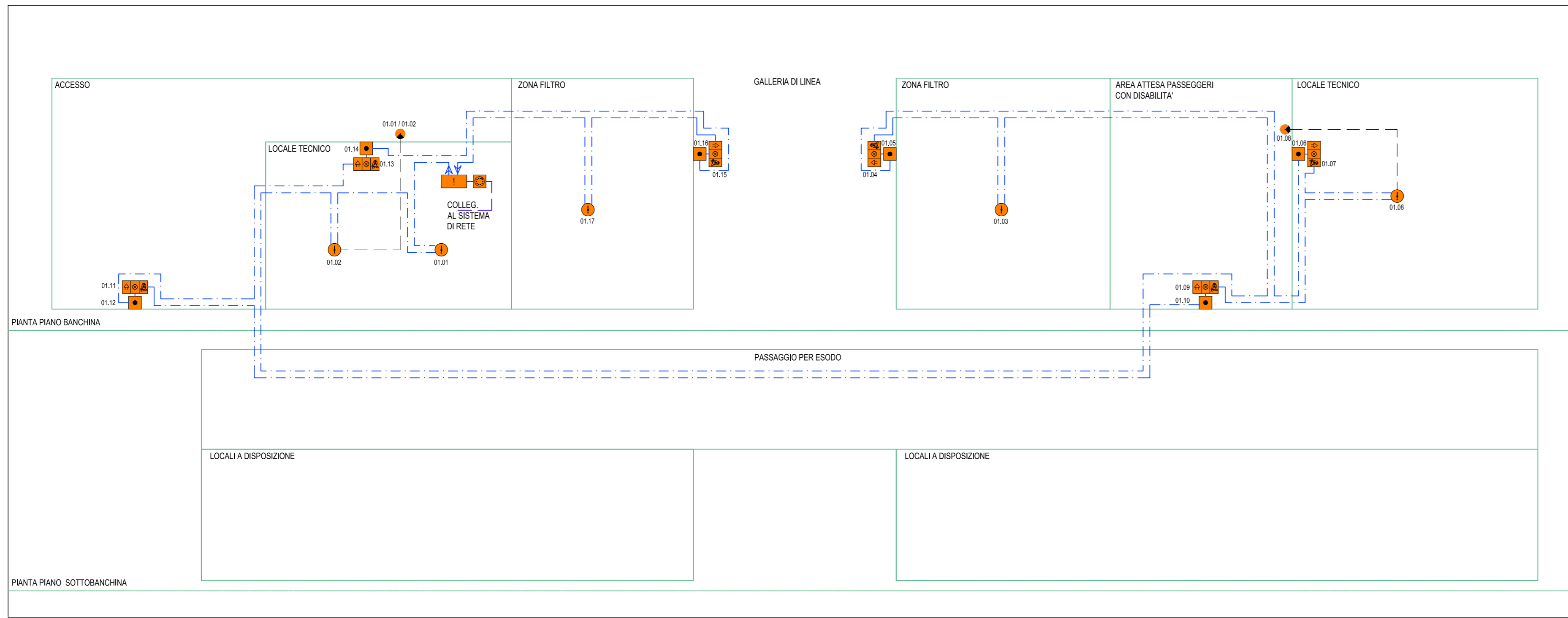
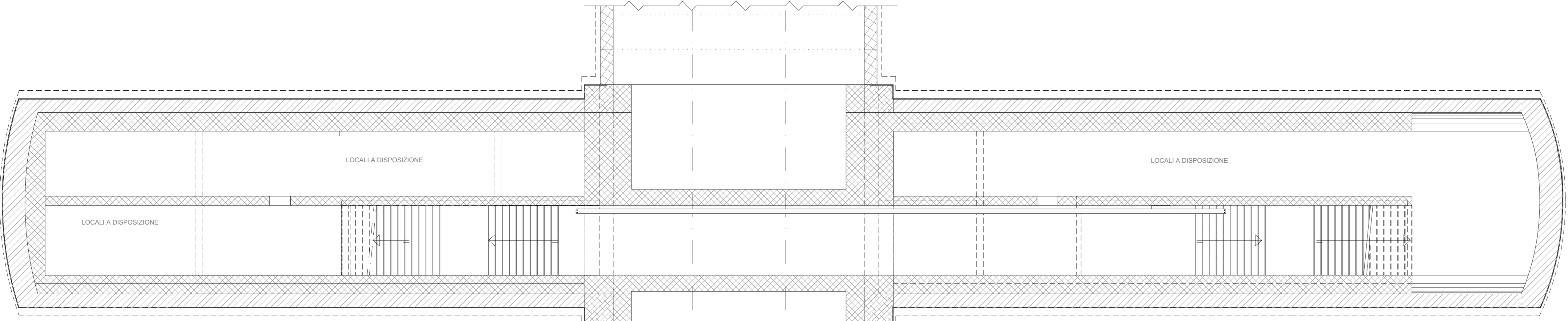


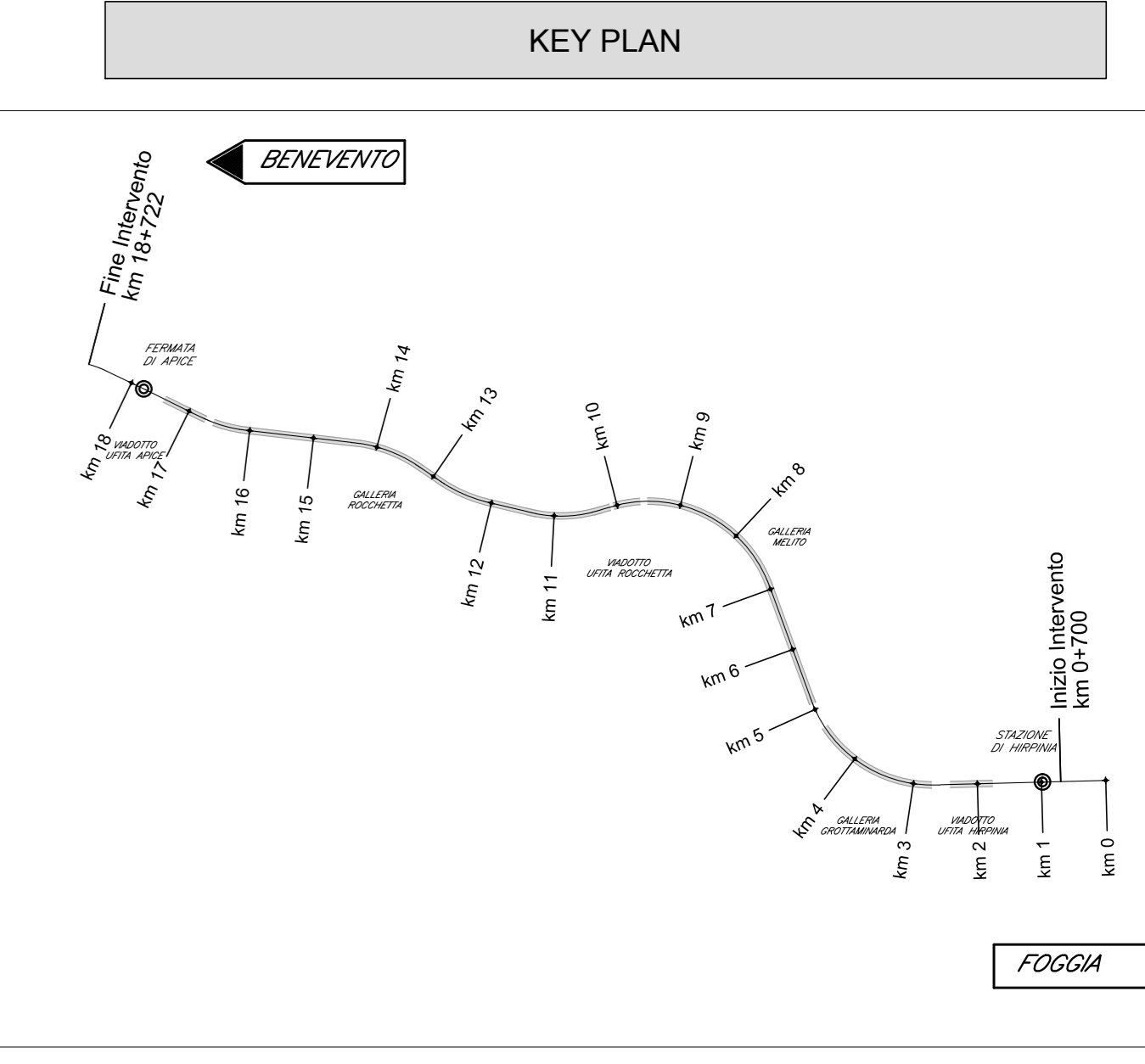
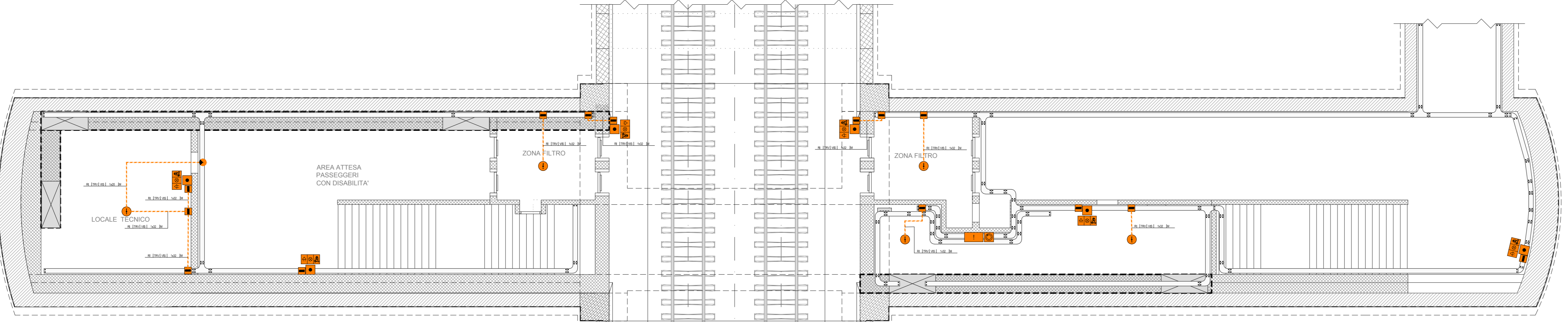
**FINESTRA PEDONALE: IMPIANTO RILEVAZIONE FUMI/INCENDI
SCHEMA A BLOCCHI FUNZIONALE**



**FINESTRA PEDONALE F7: IMPIANTO RILEVAZIONE FUMI/INCENDI
PIANTA PIANO SOTTOBANCHINA (SCALA 1:100)**



**FINESTRA PEDONALE F7: IMPIANTO RILEVAZIONE FUMI/INCENDI
PIANTA PIANO BANCHINA (SCALA 1:100)**



**LEGENDA APPARECCHIATURE
RILEVAZIONE INCENDI**

---	CAVO F04CHM1 100/100V UNIS795 2x1 mm ² - GUAINA COLORE ROSSO
---	CAVO F04CHM1 100/100V UNIS795 2x0.5 mm ² - GUAINA COLORE ROSSO
---	CAVO UTF CAT. 6
□	CENTRALINA RILEVAZIONE FUMI/INCENDIO 2 LOOP
□	COMUNICATORE IP3G (CONFORME EN 54-21)
○	SENSORE RILEVAZIONE FUMO IN AMBIENTE
□	TARGA OTTICO-ACUSTICA CON SCRITTA "ALLARME INCENDIO"
□	PULSANTE MANUALE ALLARME INCENDIO
○	RIPETITORE OTTICO - MONTATO A VISTA

**LEGENDA DISTRIBUZIONE
IMPIANTO RILEVAZIONE INCENDI**

---	RETE IMPIANTI RILEVAZIONE INCENDI - RETE (RI)
---	CANALE/PASSERELLA LARGHEZZA 200 mm
□	CASSINETTA SECONDARIA DI DERIVAZIONE, IN TECNOPOLIMERO, COMPLETA DI COPRIFUSO, A VISTA, IN AL, INSTALLATA A PARETE/CEFFIETTO - DIM.: 100x100x20 mm.

INDICATORE CAVIDOTTI ELETTRICI

LEGENDA TIPO	LEGENDA POSA
CA: CANALE/PASSERELLA IN ALLUMINIO	INT: INTERRATO
CC: CANALE/PASSERELLA IN ACCIAIO INCOX	ASP: ASPETTO
CCZ: CANALE/PASSERELLA IN ACCIAIO ZINCATO A CALDO	PRV: ANNAGIATO NEL MASSETTO DEL PAVIMENTO/DELLA SOGLIA
CCZS: CANALE/PASSERELLA IN ACCIAIO ZINCATO SENSIBILIZZATA	SOFF: SOFFITTO CON PARETE DA PAVIMENTO/AL PAVIMENTO DA SENSIBILIZZATA
CR: CANALE/PASSERELLA IN ACCIAIO VERNICIATO	SPS: SENSIBILIZZATA PARETE O A SOSPETTO
CRF: CANALE/PASSERELLA IN MATERIALE FIBRISTO	US: SOTTOPIEDE CON PAVIMENTO/AL SOFFITTO
FR: TUBO FLESSIBILE IN PVC	CON: CONDOTTORE
FRV: TUBO FLESSIBILE CON PAVIMENTO IN PVC	CONP: CONDOTTORE PAVIMENTO TECNICO
FRV: TUBO FLESSIBILE METALLO SPINATO	CONC: CONDOTTORE
FRV: TUBO RIGIDO IN POLIETILENE	CONC: CONDOTTORE
FRV: TUBO RIGIDO IN PVC	CONC: CONDOTTORE
FRV: TUBO IN ACCIAIO ZINCATO	CONC: CONDOTTORE
LEGENDA IMPIANTO	ALTERE NOTE / NUMERO SEITI
UT: IMPIANTI MEDIA TENSIONE	F: CANALE/PASSERELLA FIBRISTO
MT: IMPIANTI MEDIA TENSIONE	F: CANALE/PASSERELLA FIBRISTO
RE: IMPIANTI ALIMENTATI DA RETE	T: CANALE/PASSERELLA A RETE
GR: IMPIANTI ALIMENTATI DA GRUPPO	T: CANALE/PASSERELLA A RETE
BT: IMPIANTI A BASSA TENSIONE	C: CANALE/PASSERELLA CON CONDOTTORE
CA: IMPIANTI ALIMENTATI DA LINEA DI DISTRIBUZIONE	B: TUBO CON RESISTENZA ALLA CORROSIONE
SP: IMPIANTI SPECIALI	M: TUBO CON RESISTENZA ALLA CORROSIONE
CO: IMPIANTI A CORRENTE CONTINUA	A: TUBO CON RESISTENZA ALLA CORROSIONE
SS: IMPIANTI SPECIALI DI SICUREZZA	L: TUBO CON RESISTENZA ALLA CORROSIONE
VS: IMPIANTI A VOLTAGE SENSITIVE	L: TUBO CON RESISTENZA ALLA CORROSIONE
BI: IMPIANTI RILEVAZIONE INCENDI	S: TUBO CON RESISTENZA ALLA CORROSIONE
SU: IMPIANTI SUPRATENSIONE	S: TUBO CON RESISTENZA ALLA CORROSIONE
RI: IMPIANTI A RILEVAZIONE INCENDI	S: TUBO CON RESISTENZA ALLA CORROSIONE
RI: IMPIANTI A RILEVAZIONE INCENDI	S: TUBO CON RESISTENZA ALLA CORROSIONE

NOTE

- IL PRESENTE ELABORATO È VALIDO PER I SOLI ASPETTI IMPIANTISTICI PER GLI ASPETTI DI CARATTERE CIVILI SI FA RIFERIMENTO AGLI ELABORATI ALTRA SEZIONE DEL PROGETTO.

COMMITTENTE: RFI GRUPPO FERROVIE DELLO STATO ITALIANE

DIREZIONE LAVORI: ITALFERR GRUPPO FERROVIE DELLO STATO ITALIANE

APPALTATORE: HirpiniaAV

CONSORZIO: salini impreglio ASTALDI

PROGETTAZIONE: ROSSO S&P

MANDATARIA: NET ENGINEERING Alpina s.p.a.

PROGETTO ESECUTIVO

**ITINERARIO NAPOLI - BARI
RADDOPPIO TRATTA APICE - ORSARA
I LOTTO FUNZIONALE APICE - HIRPINIA**

IMPIANTI INDUSTRIALI

IM27 - USCITA/ACCESSO PEDONALE F7

RILEVAZIONE FUMI

Schema a blocchi funzionale e Layout impiantistico

APPALTATORE ConSORZIO HIRPINIA AV Direttore Tecnico Ing. Vincenzo Morale 21/02/2020	DIRETTORE DELLA PROGETTAZIONE Il Responsabile integrazione fra le varie prestazioni specialistiche Ing. G. Casari	PROGETTISTA NET ENGINEERING Ing. S. Satali
---	---	--

COMMESSA	LOTTO	FASE	ENTE	TIPO DOC.	OPERA/DISCIPLINA	PROGR.	REV.	SCALA:
IF28	01	E	ZZ	DX	A12707	001	A	-

Rev.	Descrizione	Redatto	Data	Verificato	Data	Approvato	Data	Autorizzato	Data
A	Emissione per consegna	M. Ortolini	21/02/2020	V. Moro	21/02/2020	S. Eandi	21/02/2020	Ing. S. Eandi	21/02/2020

File: IF2801EZZDXA1270701A.dwg h. Esib. -