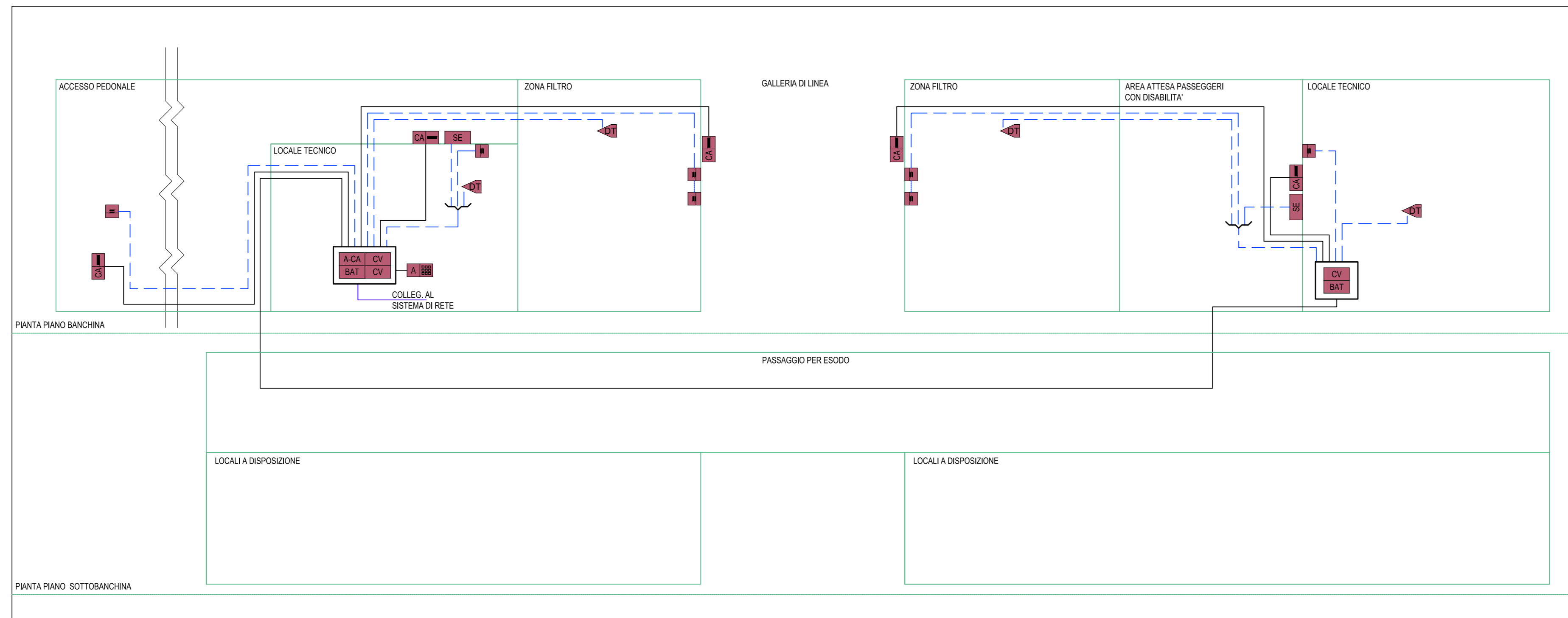
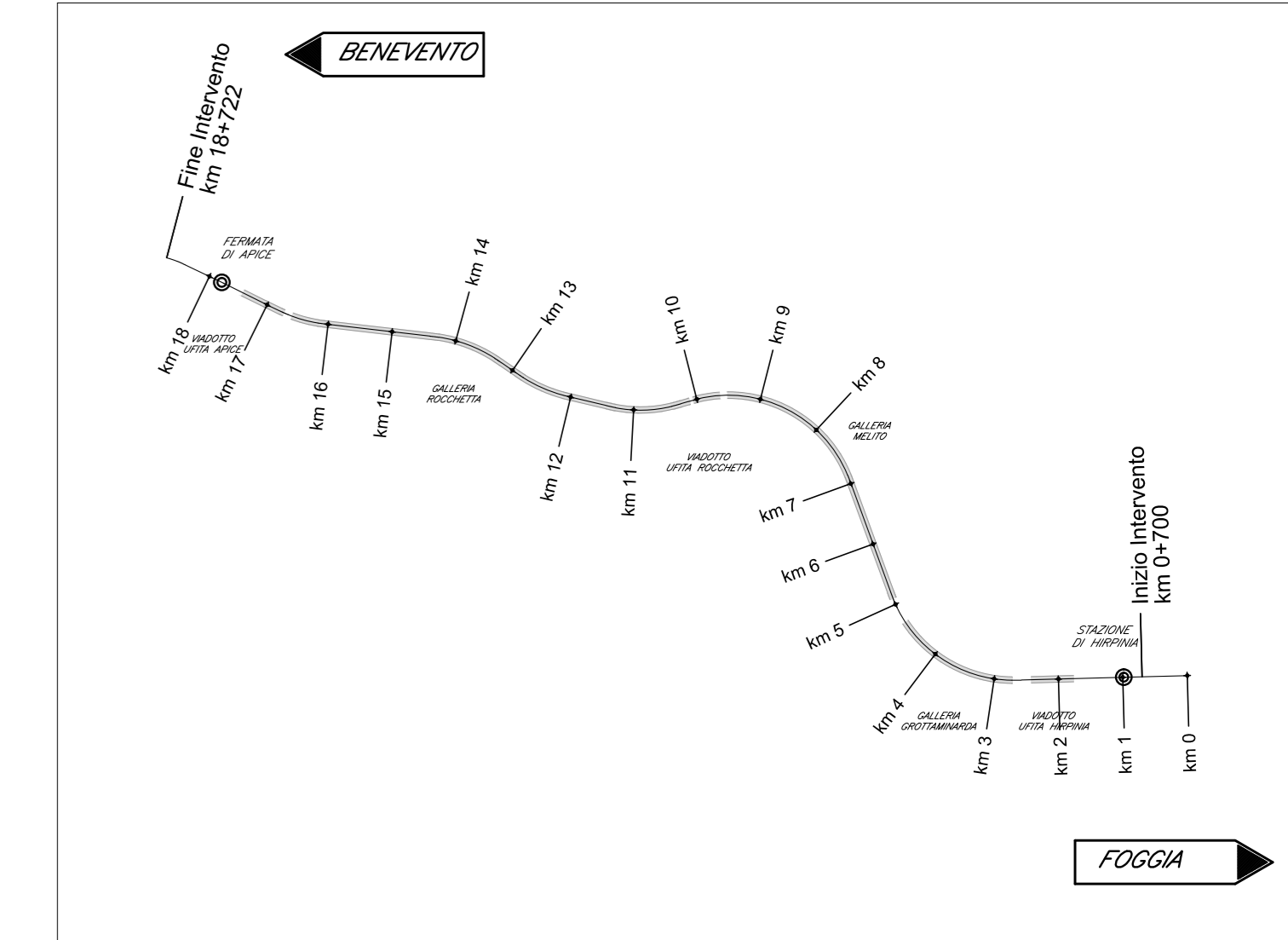


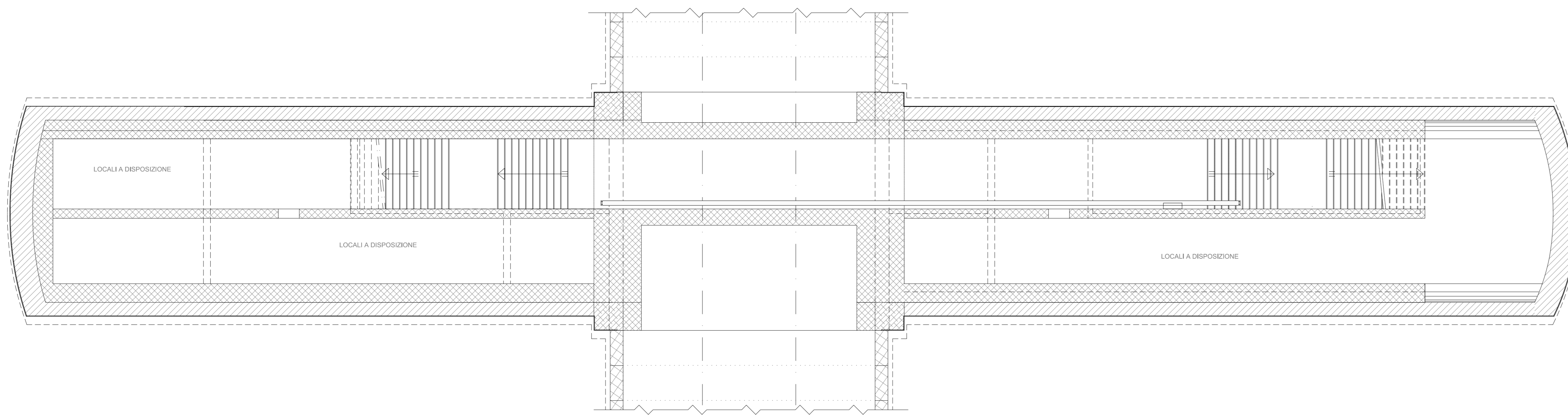
**FINESTRA PEDONALE: IMPIANTO ANTINTRUSIONE
SCHEMA A BLOCCHI FUNZIONALE**



KEY PLAN



**FINESTRA PEDONALE F1: IMPIANTO ANTINTRUSIONE
PIANTA PIANO SOTTOBANCHINA (SCALA 1:100)**



LEGENDA APPARECCHIATURE ANTINTRUSIONE / CONTROLLO ACCESSI

---	CAVO BUS RS485
---	CAVI PER SISTEMI DI SICUREZZA, TWISTATI E SCHERMATI CON NASTRO AL PET, 4x0.22 mm² (PER CONTATTI MAGNETICI), 2x0.75+4x0.22 mm² (PER SENSORI)
---	CAVO UTP CAT. 6
MCA	CONTROLLATORE ALLARMI ANTINTRUSIONE E CONTROLLO ACCESSI
BAT	ALIMENTATORE INTELLIGENTE - BATTERIA 7Ah/12V
CV	MODULO ESPANSIONE 2 VARCHI
A	PUNTO ATTIVAZIONE/SATTIVAZIONE/PROGRAMMAZIONE ALLARMI CON TASTERA
DX	LETTORE ACCESSO CON SCHEDA
DI	RIVELATORE A DOPPIA TECNOLOGIA (MICRONE ED INFRAROSSI)
H	RIVELATORE A CONTATTO MAGNETICO
SE	SIRENA PER ESTERNO AUTOALIMENTATA CON BATTERIA

LEGENDA DISTRIBUZIONE IMPIANTO ANTINTRUSIONE / CONTROLLO ACCESSI

---	RETE IMPIANTI SPECIALI DI SICUREZZA - RETE (SS)
---	CANALE/PASSERELLA LARGHEZZA 200 mm
---	CASSETTA SECONDARIA DI DERIVAZIONE, IN TECNOPOLIMERO, COMPLETA DI COPRISCHIO, A VISTA, IN AL, INSTALLATA A PARETE/SOPRITTO - DIM. 100x100x50 mm

INDICAZIONE CAVIDOTTI ELETTRICI

LEGENDA TIPO	LEGENDA POSA
CA: CANALE/PASSERELLA IN ALLUMINIO	INT: INTERRATO
CC: CANALE/PASSERELLA IN ACCIAIO INOX	ASP: ASPETTO
CZ: CANALE/PASSERELLA IN ACCIAIO ZINCATO A CALDO	PRV: PAVIMENTO IN MASSETTO DEL PAVIMENTO IN SOLAIO
SC: CANALE/PASSERELLA IN ACCIAIO INOX SENZA LACCA	SPR: SPREZZATA A PARETE O A PAVIMENTO
CH: CANALE/PASSERELLA IN MATERIALE PLASTICO	VS: VANTO
EP: TUBO IN POLIETILENE	DA: CON ARRETRICI O DOTTI
EV: TUBO FLESSIBILE CORRUGATO IN PVC	PAV: PAVIMENTO TECNICO
TS: TUBO IN SERRAMENTI IN ALLUMINIO	CON: CONDOTTO
TR: TUBO IN ACCIAIO ZINCATO	

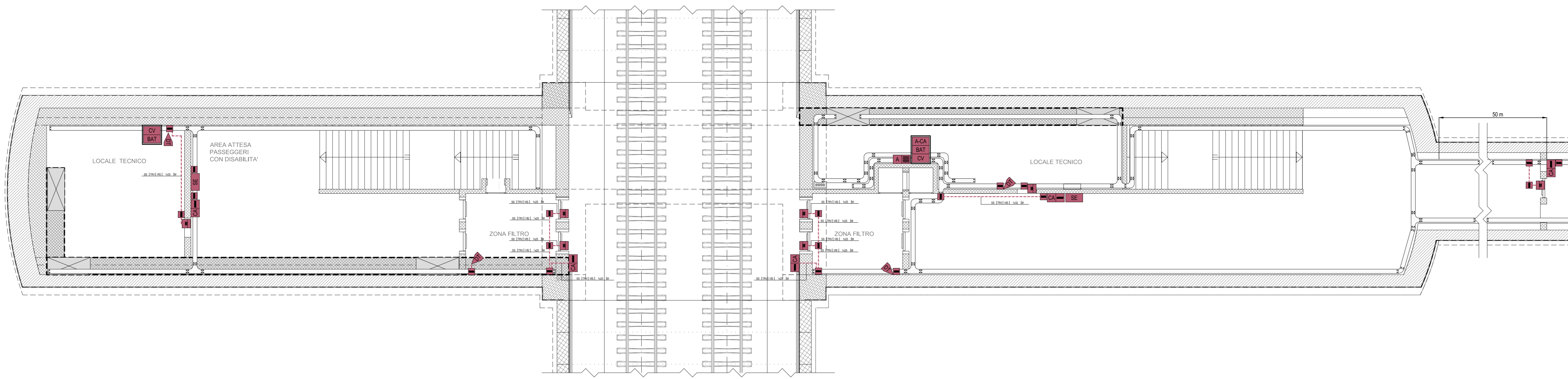
N° DIMENSIONI

ALRE NOTE / NUMERO SETTI

NOTE

• EVENTUALI ULTERIORI INDICAZIONI

**FINESTRA PEDONALE F1: IMPIANTO ANTINTRUSIONE
PIANTA PIANO BANCHINA (SCALA 1:100)**



COMMITTENTE: RFI - GRUPPO FERROVIE DELLO STATO ITALIANO

DIREZIONE LAVORI: ITALFERR - GRUPPO FERROVIE DELLO STATO ITALIANO

APPALTAZIONE: CONSORZIO HIRPINIA AV

PROGETTAZIONE: NETENGINEERING

MANDATARIA: ROCKSOUL S.p.A.

PROGETTO ESECUTIVO: ITINERARIO NAPOLI - BARI RADDOPPIO TRATTA APICE - ORSARA I LOTTO FUNZIONALE APICE - HIRPINIA

IMPIANTI INDUSTRIALI: IM21 - USCITA/ACCESSO PEDONALE F1 ANTINTRUSIONE

APPALTAZIONE: CONSORZIO HIRPINIA AV Direttore Tecnico Ing. Vincenzo Morillo 21/02/2020	DIRETTORE DELLA PROGETTAZIONE: Il Responsabile integrazione fra le varie prestazioni specialistiche Ing. G. Casare	PROGETTISTA: NETENGINEERING Ing. S. Suiaghi
--	--	---

COMMESSA LOTTO FASE ENTE TIPO DOC. OPERA/DISCIPLINA PROG. REV. SCALA:

I F 2 8 0 1 E Z Z D X A N 2 1 0 5 0 0 1 A

Rev.	Descrizione	Redatto	Data	Verificato	Data	Approvato	Data	Autorizzato Data
A	Emissione per consegna	M. Ortolani	21/02/2020	V. Moro	21/02/2020	S. Eandi	21/02/2020	Ing. S. Eandi

File: IP2801EZZDXAN2105001A.dwg